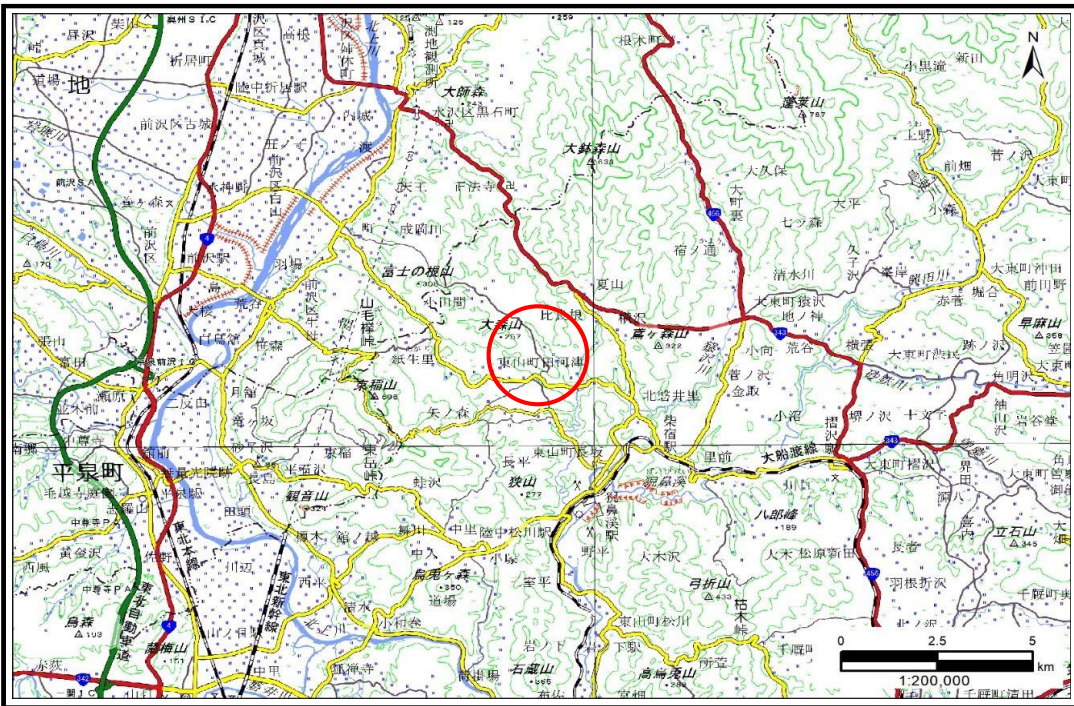


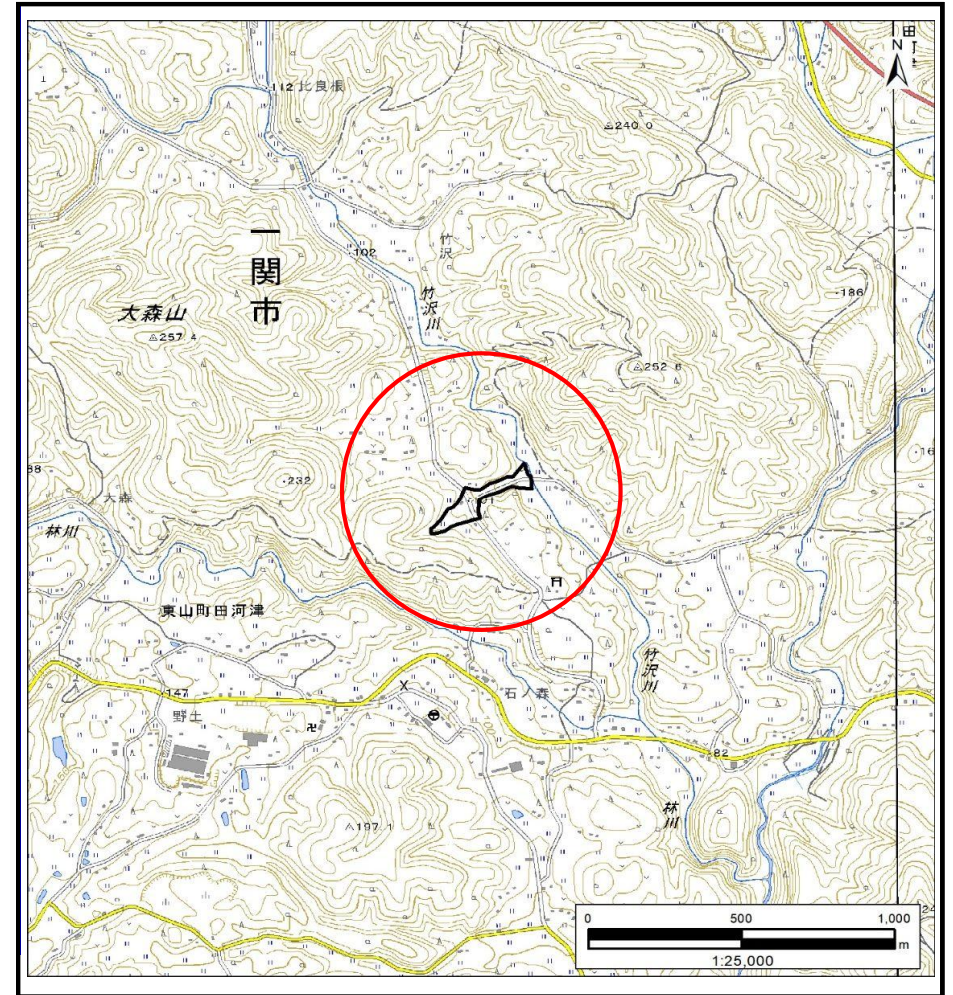
土砂災害防止に関する基礎調査(土石流)

表紙 概況,位置図

自然現象の種類	土石流
溪流番号	AN209537
水系名	北上川
河川名	竹沢川
溪流名	竹沢6
所在地	一関市東山町田河津字竹沢
調査機関	岩手県南広域振興局土木部 千厩土木センター



概況図(S=1:200,000)



位置図(S=1:25,000)

国土地理院の電子地形図20000『一関』及び電子地形図25000『前沢、沖田』を掲載

岩手県

土石流区域調査

様式3-1 危害のおそれのある土地、著しい危害のおそれのある土地の設定図 (A3)

調査年度

2024年度

溪流の位置

溪流番号

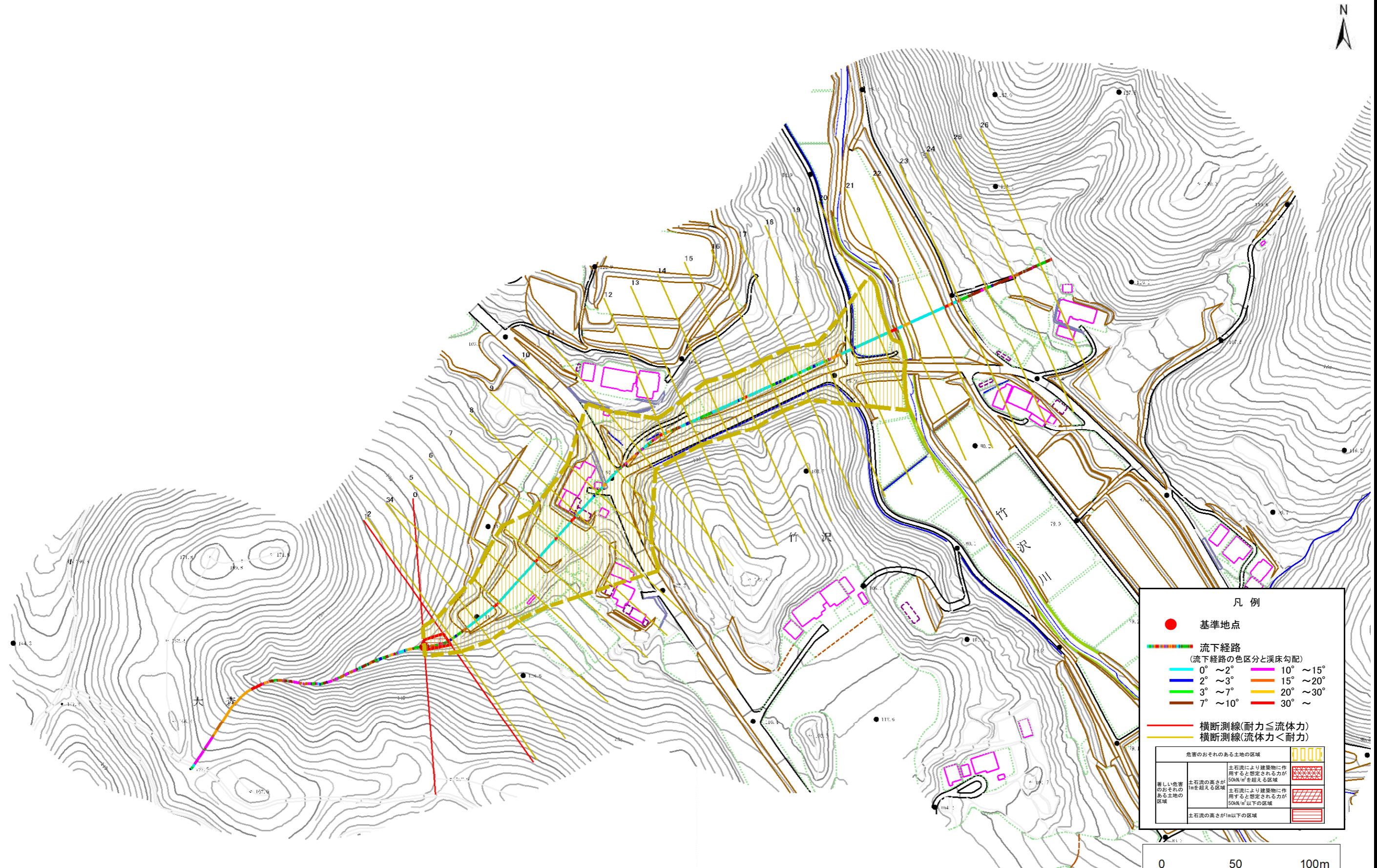
AN209537

溪流名

竹沢6

所在地

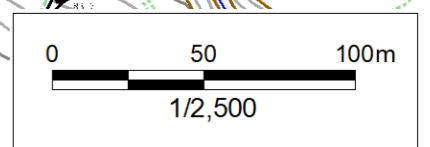
一関市東山町田河津字竹沢



凡例

- 基準地点
- 流下経路
(流下経路の色区分と渓床勾配)
 - 0° ~ 2°
 - 2° ~ 3°
 - 3° ~ 7°
 - 7° ~ 10°
 - 10° ~ 15°
 - 15° ~ 20°
 - 20° ~ 30°
 - 30° ~
- 横断測線(耐力 ≤ 流体力)
- 横断測線(流体力 < 耐力)

危険のおそれのある土地の区域	
著しい危険のおそれのある土地の区域	
土石流の高さが1mを超える区域	
土石流の高さが1m以下の区域	



土石流区域調査書

様式3-2 建築物に作用すると想定される衝撃に関する事項

調査年度 2024年度

渓流の位置	渓流番号	AN209537	渓流名	竹沢6	所在地	一関市東山町田河津字竹沢
-------	------	----------	-----	-----	-----	--------------

横断測線番号	土石流の高さh(m)	土石流の流体力Fd(kN/m ²)	建築物の耐力P2(kN/m ²)	横断測線番号	土石流の高さh(m)	土石流の流体力Fd(kN/m ²)	建築物の耐力P2(kN/m ²)
No.0	0.57	21.11	12.21				
No.1	0.45	15.23	15.02				
No.2	0.40	12.73	16.76				
No.3	0.32	8.53	20.34				
No.4	0.28	6.02	22.94				
No.5	0.25	3.38	25.54				
No.6	0.25	3.00	25.71				
No.7	0.25	2.94	25.73				
No.8	0.25	2.88	25.74				
No.9	0.25	2.57	25.72				
No.10	0.25	2.47	25.68				
No.11	0.48	6.15	14.16				
No.12	0.31	3.53	21.20				
No.13	0.47	6.42	14.42				
No.14	0.32	3.23	20.56				
No.15	0.32	3.32	20.84				
No.16	0.32	3.14	20.52				
No.17	0.32	2.82	20.33				
No.18	0.33	2.32	19.79				
No.19	0.34	2.13	19.48				
No.20	0.34	2.08	19.39				
No.21	0.35	1.96	19.15				
No.22	0.39	1.29	17.08				
No.23	0.59	0.48	11.78				
No.24	0.00	0.00	0.00				
No.25	0.00	0.00	0.00				
No.26	0.00	0.00	0.00				