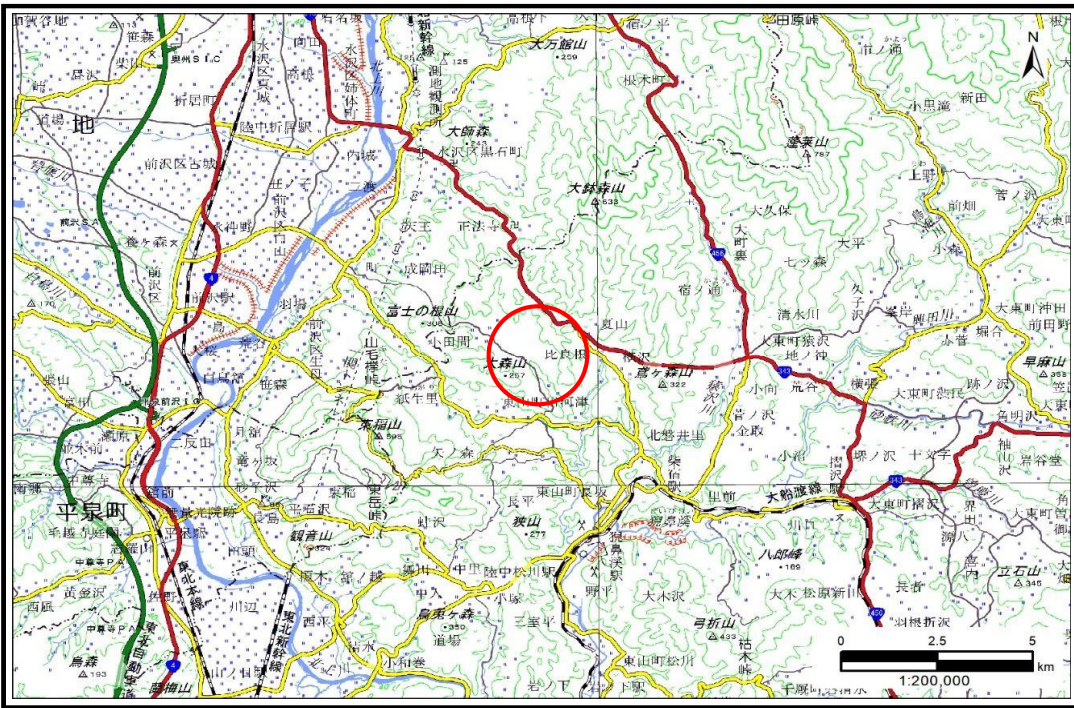


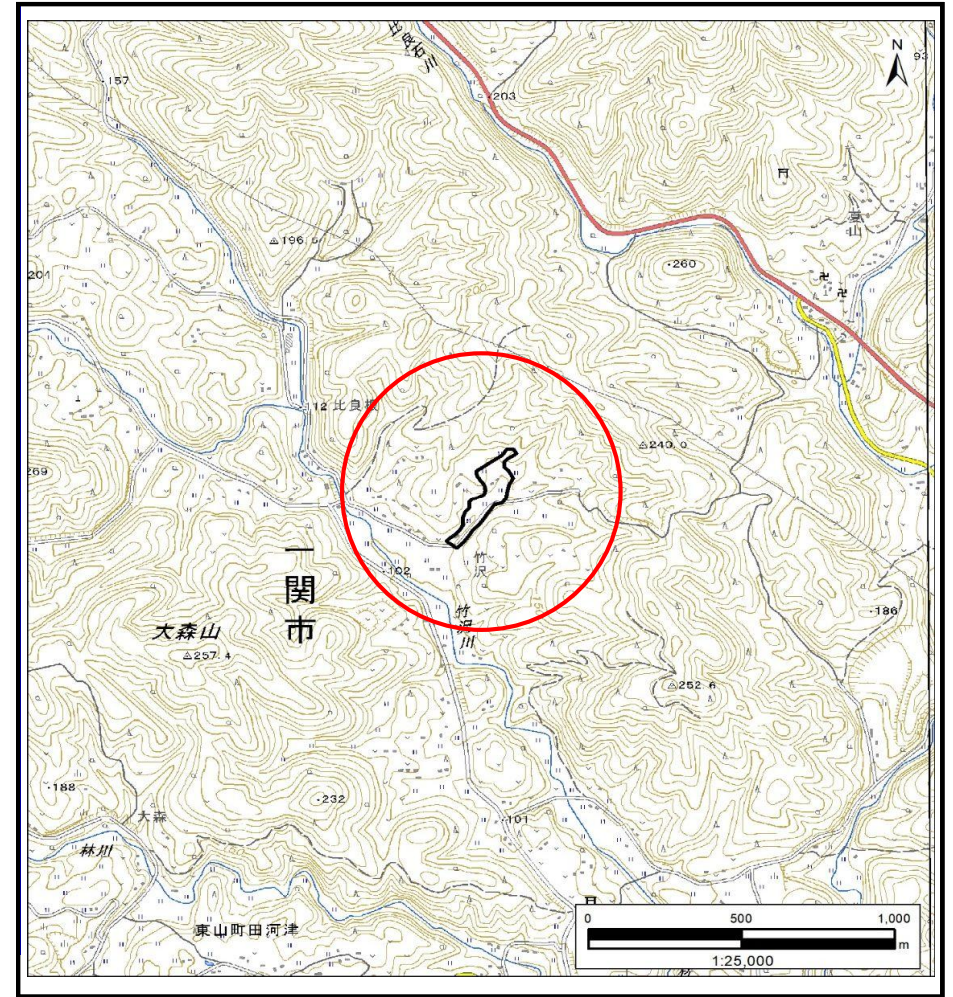
土砂災害防止に関する基礎調査(土石流)

表紙 概況,位置図

自然現象の種類	土石流
溪流番号	AN209519
水系名	北上川
河川名	竹沢川
溪流名	竹沢5
所在地	一関市東山町田河津字竹沢
調査機関	岩手県南広域振興局土木部 千厩土木センター



概況図(S=1:200,000)



位置図(S=1:25,000)

国土地理院の電子地形図20000『一関』及び電子地形図25000『前沢』を掲載

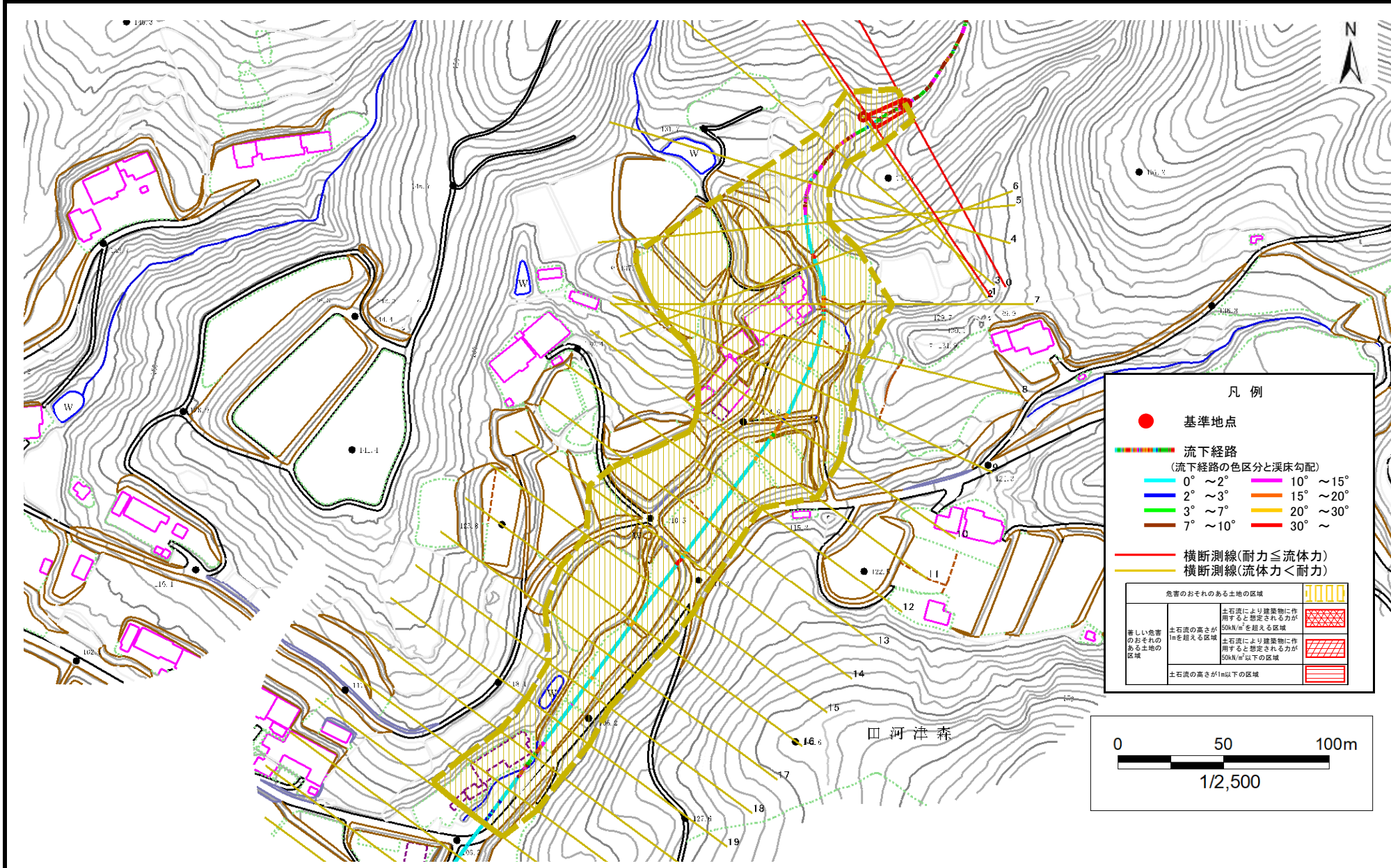
岩手県

土石流区域調書

様式3-1 危害のおそれのある土地、著しい危害のおそれのある土地の設定図

調査年度 2024年度

溪流の位置 溪流番号 AN209519 溪流名 竹沢5 所在地 一関市東山町田河津字竹沢



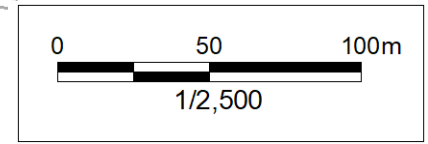
凡例

- 基準地点
- 流下経路
(流下経路の色区分と渓床勾配)

0° ~ 2°	10° ~ 15°
2° ~ 3°	15° ~ 20°
3° ~ 7°	20° ~ 30°
7° ~ 10°	30° ~

- 横断測線(耐力 ≤ 流体力)
- 横断測線(流体力 < 耐力)

危害のおそれのある土地の区域	
著しい危害のおそれのある土地の区域	土石流により建築物に作用すると想定される力が50kN/m ² を超える区域
	土石流の高さが1mを超える区域
	土石流により建築物に作用すると想定される力が50kN/m ² 以下の区域
土石流の高さが1m以下の区域	



土石流区域調査書

様式3-2 建築物に作用すると想定される衝撃に関する事項

調査年度 2024年度

渓流の位置
溪流番号 AN209519
溪流名 竹沢5
所在地 一関市東山町田河津字竹沢

横断測線番号	土石流の高さh(m)	土石流の流体力Fd(kN/m ²)	建築物の耐力P2(kN/m ²)	横断測線番号	土石流の高さh(m)	土石流の流体力Fd(kN/m ²)	建築物の耐力P2(kN/m ²)
No.0	0.58	28.18	11.96				
No.1	0.43	16.60	15.62				
No.2	0.29	9.31	22.61				
No.3	0.32	8.38	20.34				
No.4	0.32	6.96	20.30				
No.5	0.23	3.83	28.36				
No.6	0.22	2.98	29.52				
No.7	0.22	2.81	29.70				
No.8	0.21	2.57	29.89				
No.9	0.21	2.29	30.01				
No.10	0.21	2.07	29.98				
No.11	0.21	1.96	29.91				
No.12	0.22	1.83	29.79				
No.13	0.22	1.54	29.25				
No.14	0.23	1.23	28.14				
No.15	0.23	1.21	28.06				
No.16	0.24	1.09	27.41				
No.17	0.24	1.04	27.07				
No.18	0.24	0.96	26.48				
No.19	0.25	0.92	26.20				
No.20	0.24	0.94	26.44				
No.21	0.26	0.76	24.73				
No.22	0.27	0.71	24.14				
No.23	0.27	0.70	24.05				
No.24	0.26	0.76	24.98				
No.25	0.25	0.85	26.29				