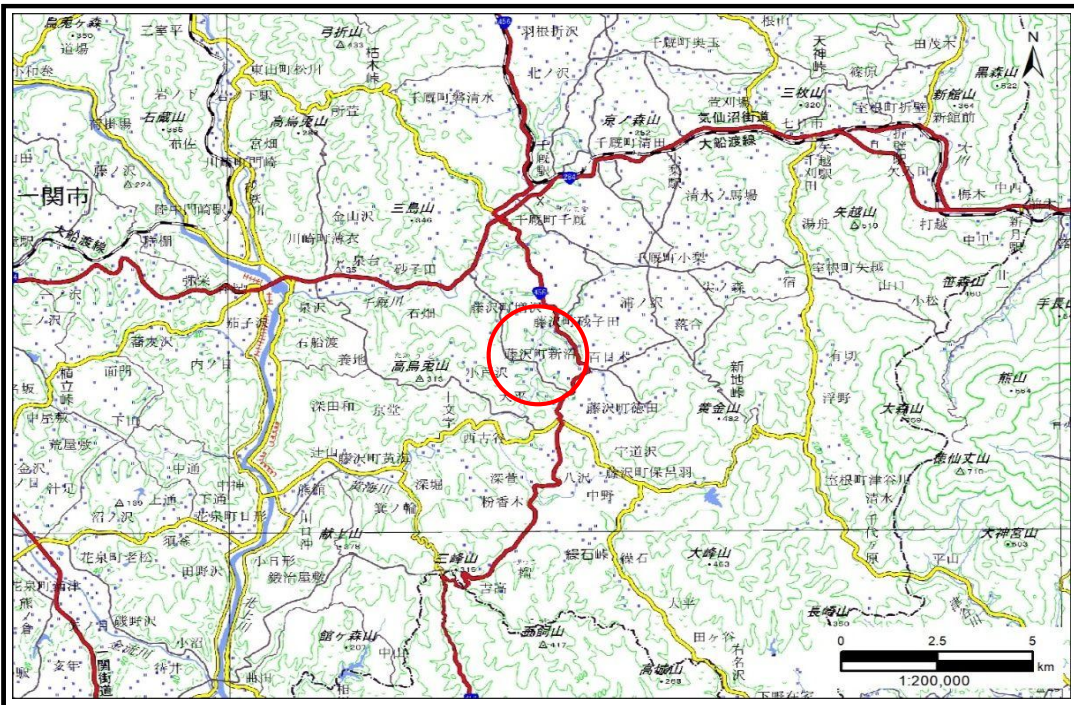


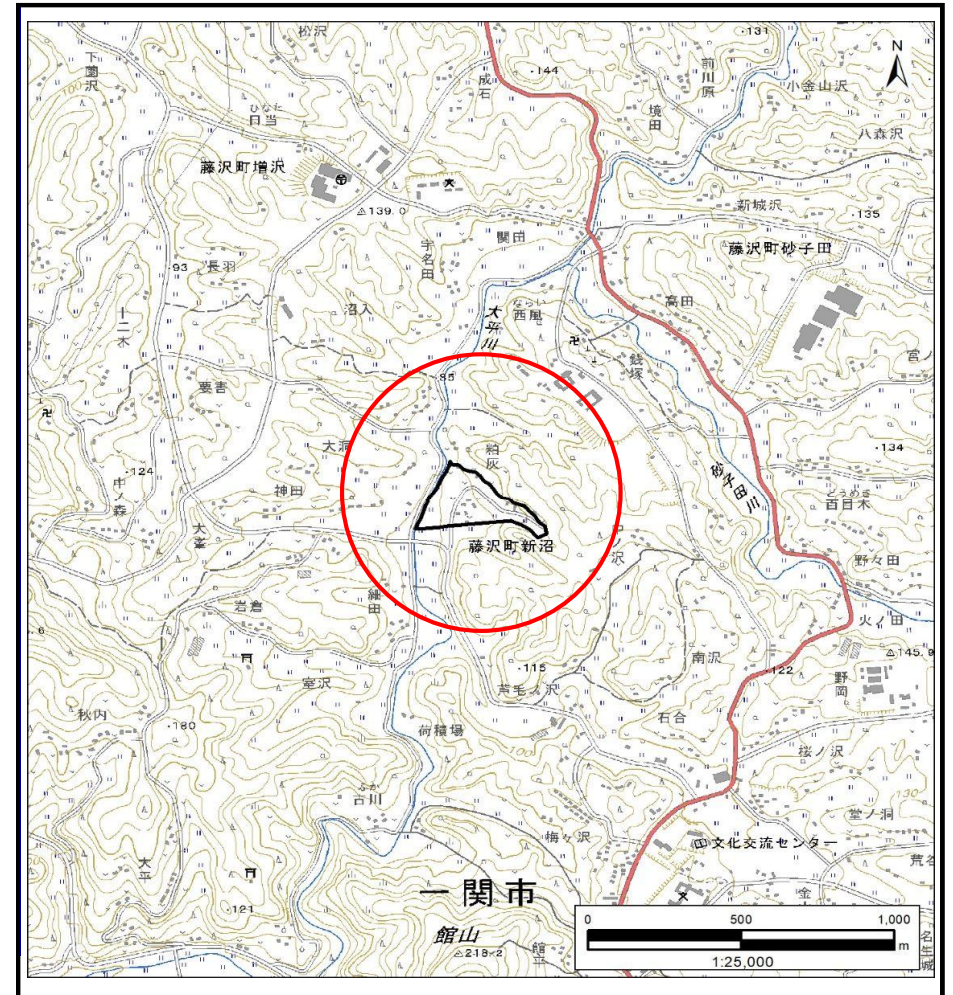
土砂災害防止に関する基礎調査(土石流)

表紙 概況,位置図

自然現象の種類	土石流
溪流番号	AN185003
水系名	北上川
河川名	大平川
溪流名	粕灰
所在地	一関市藤沢町新沼字粕灰
調査機関	岩手県南広域振興局土木部千厩土木センター



概況図(S=1:200,000)



位置図(S=1:25,000)

国土地理院の電子地形図20000『一関』及び電子地形図25000『千厩南部』を掲載

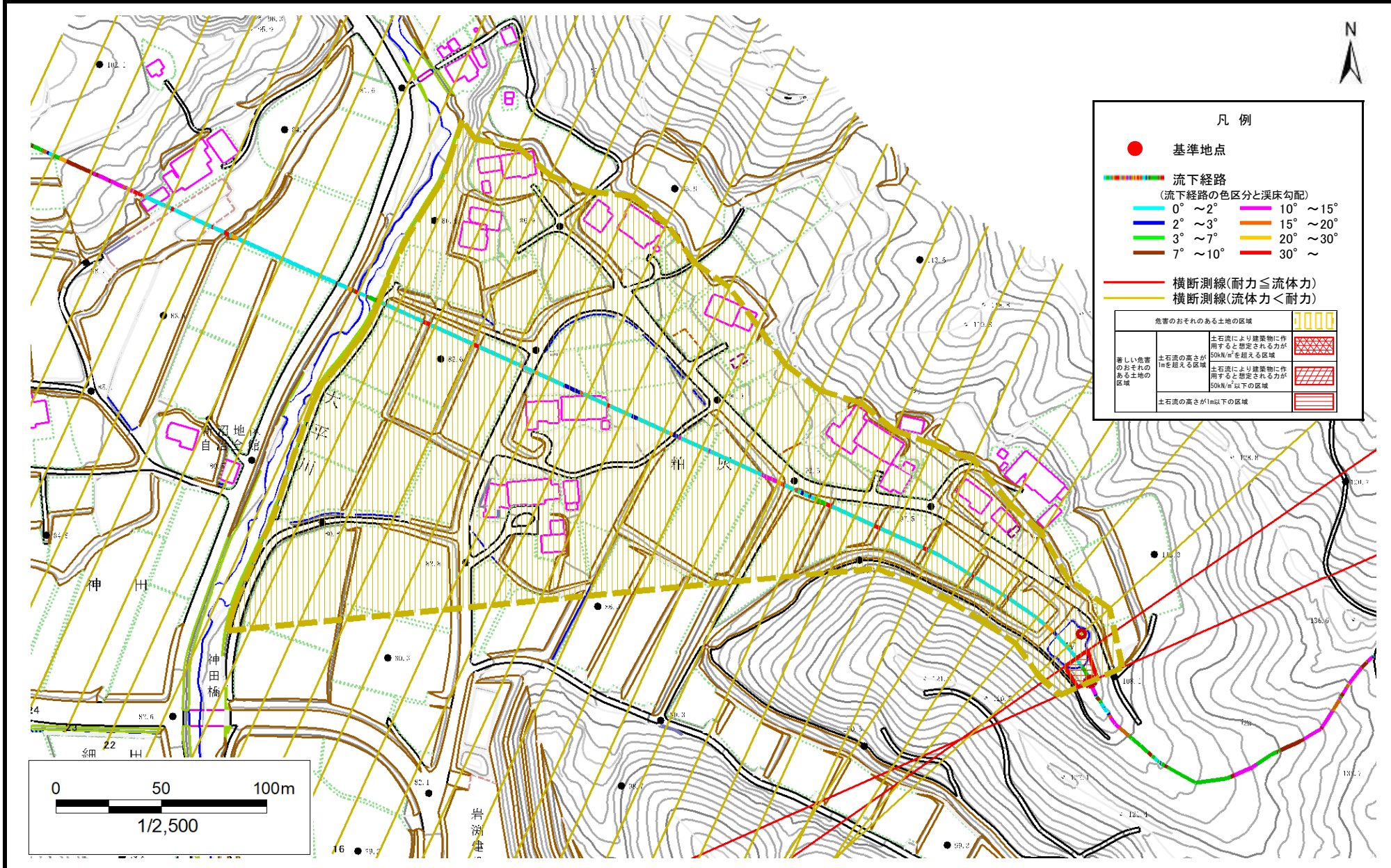
岩手県

土石流区域調査

様式3-1 危害のおそれのある土地、著しい危害のおそれのある土地の設定図

調査年度 2024年度

渓流の位置 溪流番号 AN185003 溪流名 粕灰 所在地 一関市藤沢町新沼字粕灰



土石流区域調査書

様式3-2 建築物に作用すると想定される衝撃に関する事項

調査年度 2024年度

渓流の位置
渓流番号 AN185003
渓流名 粕灰
所在地 一関市藤沢町新沼字粕灰

横断測線番号	土石流の高さh(m)	土石流の流体力Fd(kN/m ²)	建築物の耐力P2(kN/m ²)	横断測線番号	土石流の高さh(m)	土石流の流体力Fd(kN/m ²)	建築物の耐力P2(kN/m ²)
No.0	0.71	15.89	10.09	No.27	0.00	0.00	0.00
No.1	0.60	11.87	11.72	No.28	0.00	0.00	0.00
No.2	0.49	8.36	14.08	No.29	0.00	0.00	0.00
No.3	0.48	7.27	14.22	No.30	0.00	0.00	0.00
No.4	0.48	6.24	14.25				
No.5	0.48	6.04	14.24				
No.6	0.49	4.90	14.07				
No.7	0.49	4.89	14.06				
No.8	0.49	4.90	14.07				
No.9	0.50	4.14	13.77				
No.10	0.51	3.81	13.59				
No.11	0.49	3.99	13.87				
No.12	0.51	3.50	13.37				
No.13	0.52	3.47	13.34				
No.14	0.53	3.13	13.05				
No.15	0.51	3.33	13.43				
No.16	0.54	2.90	12.82				
No.17	0.54	2.88	12.79				
No.18	0.53	3.03	13.09				
No.19	0.53	2.95	12.94				
No.20	0.54	2.90	12.84				
No.21	0.50	3.33	13.66				
No.22	0.56	2.56	12.41				
No.23	0.57	2.42	12.21				
No.24	0.59	2.14	11.77				
No.25	0.85	0.90	8.69				
No.26	0.00	0.00	0.00				