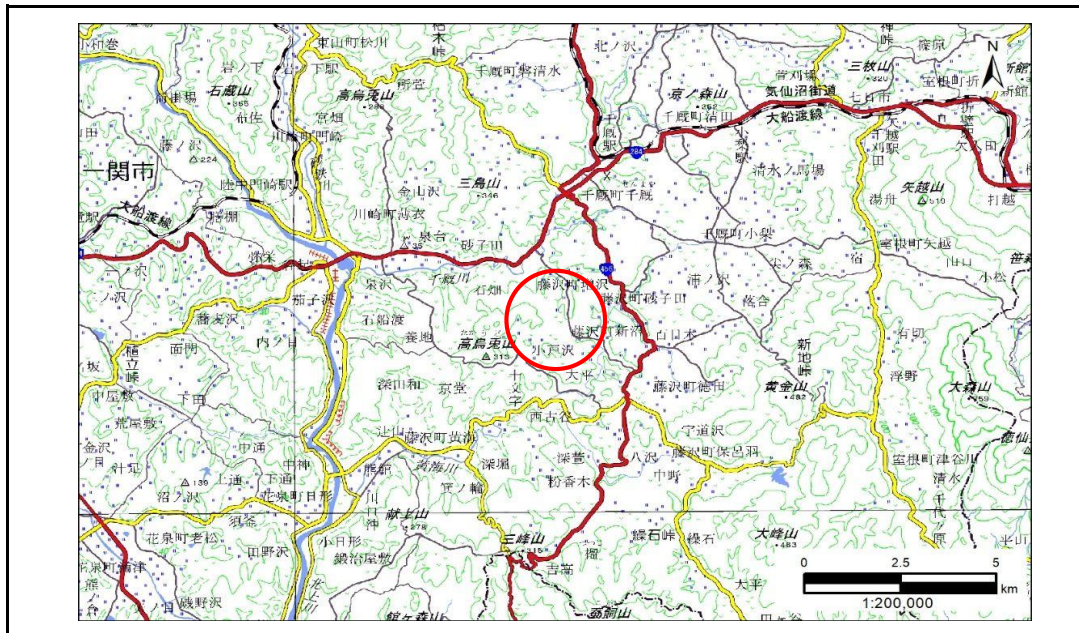


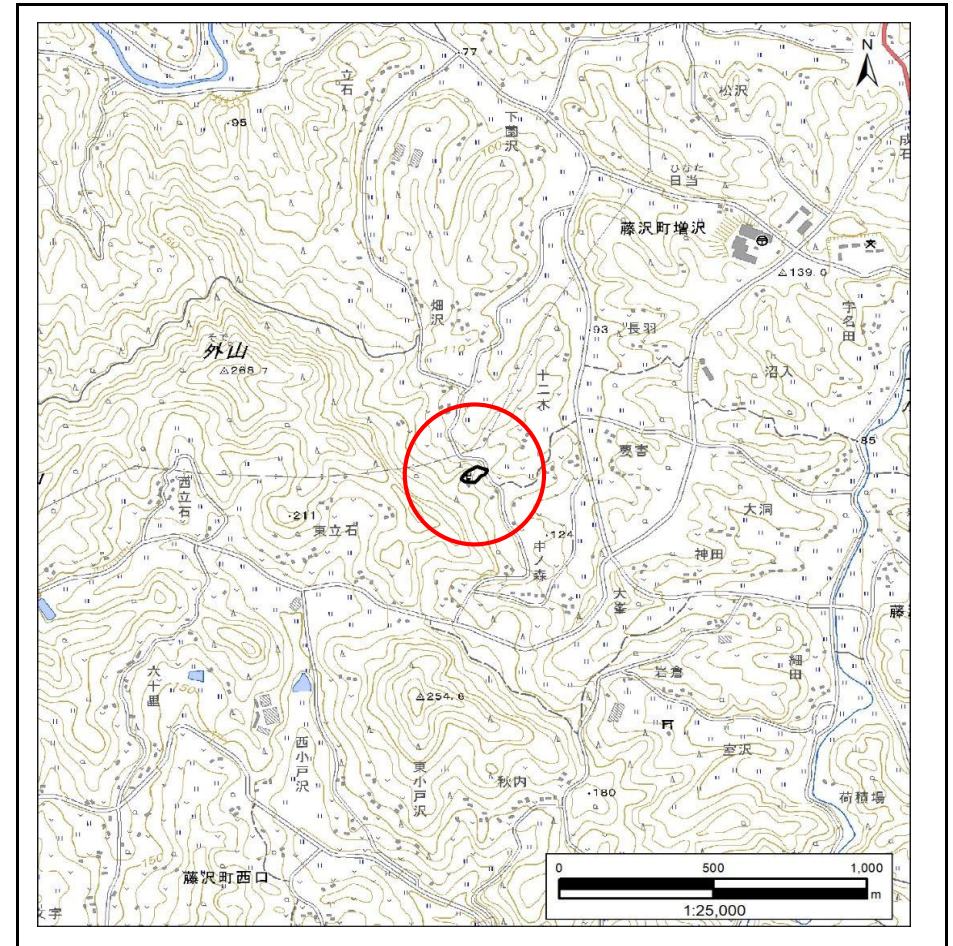
土砂災害防止に関する基礎調査(急傾斜地の崩壊)

表紙 概況、位置図

自然現象の種類	急傾斜地の崩壊
箇所番号	209BN6030
箇所名	十二木
所在地	一関市藤沢町増沢字十二木
調査機関	岩手県県南広域振興局土木部千厩土木センター



概況図(S=1:200,000)



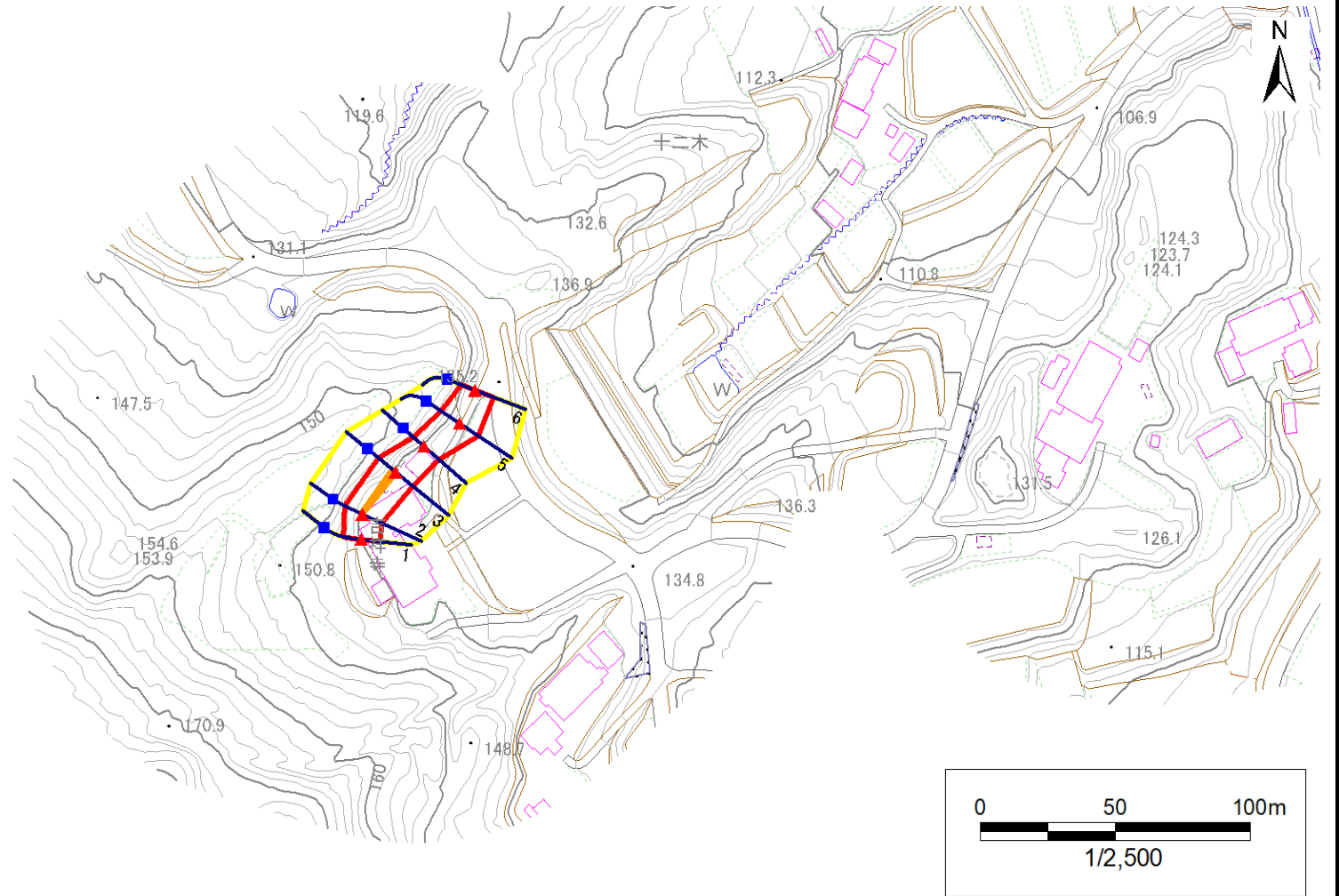
位置図(S=1:25,000)

急傾斜地の崩壊区域調書

様式3-1 危害のおそれのある土地、著しい危害のおそれのある土地の設定図

調査年度 2024年度

急傾斜地の位置 箇所番号 209BN6030 箇所名 十二木 所在地 一関市藤沢町増沢字十二木



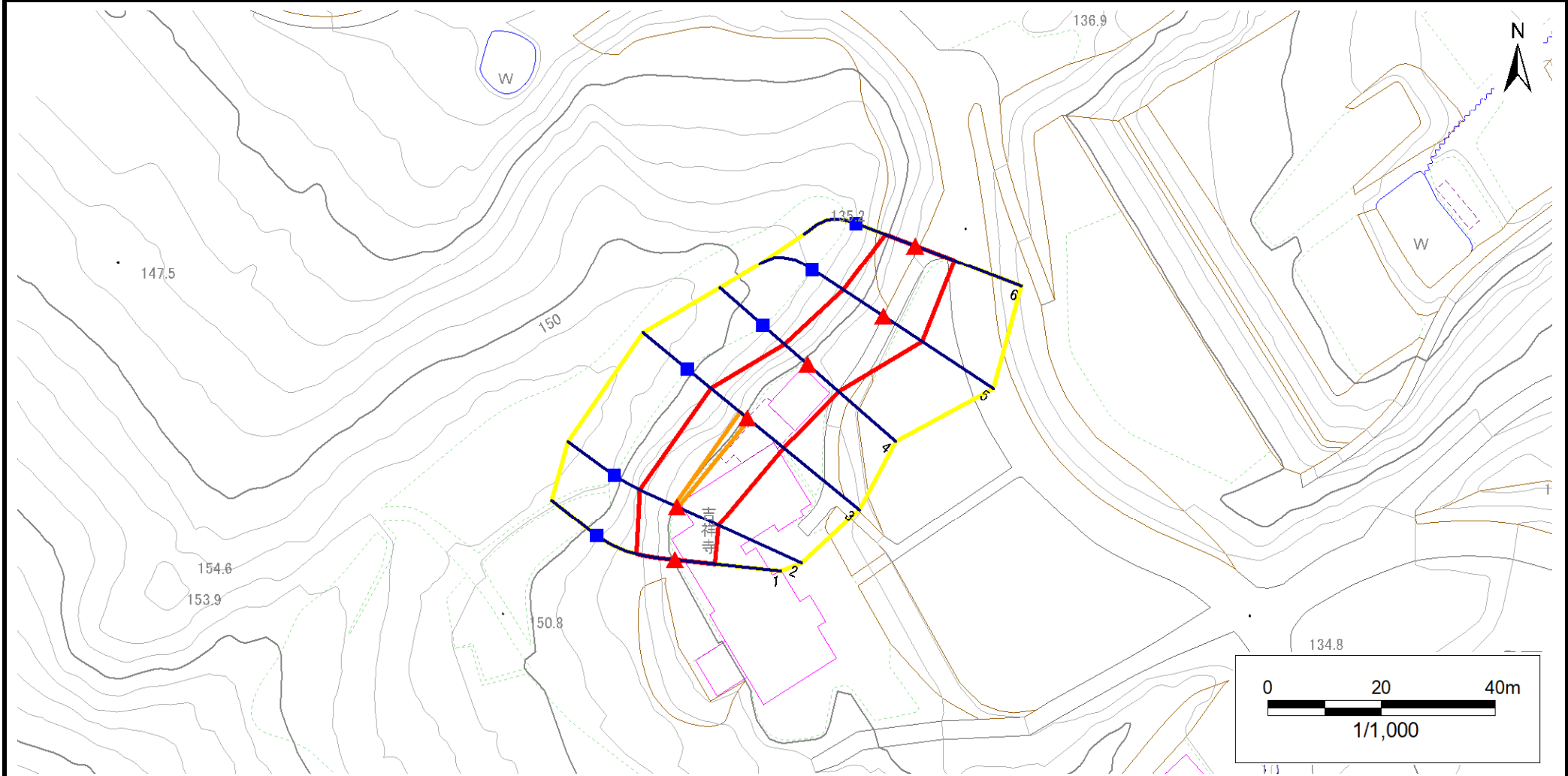
- | | | | | |
|-----------|--|--|--|--|
| 凡例 | ■ 上端 | — 横断測線 | 危険のおそれのある土地の区域 | 土石等の移動による力が100kN/m ² を超える範囲 |
| | ▲ 下端 | | 著しい危害のおそれのある土地の区域 | 土石等の堆積高が3mを超える範囲 |

急傾斜地の崩壊区域調査

様式3-1 危害のおそれのある土地、著しい危害のおそれのある土地の設定図

調査年度 2024年度

急傾斜地の位置 箇所番号 209BN6030 箇所名 十二木 所在地 一関市藤沢町増沢字十二木



凡例	■ 上端	— 横断測線	▭ 危惧のおそれのある土地の区域	▭ 土石等の移動による力が100kN/m ² を超える範囲
	▲ 下端		▭ 著しい危惧のおそれのある土地の区域	▭ 土石等の堆積高が3mを超える範囲

急傾斜地の崩壊区域調書

様式3-2 建築物に作用すると想定される衝撃に関する事項(1/1)

調査年度 2024年度

急傾斜地の位置		箇所番号			箇所名				所在地		一関市藤沢町増沢字十二木					
横断 測線 番号	急傾斜地の下端に隣接する土地								急傾斜地内							
	土石等の移動の高さと力の大きさ				土石等の堆積高さと力の大きさ				土石等の移動の高さと力の大きさ				土石等の堆積高さと力の大きさ			
	区分	高さ (m)	下端からの距離 (m)	力の大きさ (kN/m ²)	区分	下端からの水平 距離(m)	高さ (m)	力の大きさ (kN/m ²)	区分	高さ (m)	上端からの比高 (m)	力の大きさ (kN/m ²)	区分	上端からの比高 (m)	高さ (m)	力の大きさ (kN/m ²)
1	100kN/m ² を超える	—	— ~ —	—	3mを超える	— ~ —	—	—	100kN/m ² を超える	—	— ~ —	—	3mを超える	— ~ —	—	—
	それ以外	1.00	0.00 ~ 7.12	90.47	それ以外	0.00 ~ 0.00	1.64	8.29	それ以外	1.00	5.00 ~ 9.40	90.47	それ以外	5.00 ~ 9.40	1.64	8.29
2	100kN/m ² を超える	1.00	0.00 ~ 0.20	102.96	3mを超える	— ~ —	—	—	100kN/m ² を超える	1.00	11.43 ~ 12.00	102.96	3mを超える	— ~ —	—	—
	それ以外	1.00	0.20 ~ 7.99	100.00	それ以外	0.00 ~ 7.99	2.41	12.19	それ以外	1.00	5.00 ~ 11.43	100.00	それ以外	5.00 ~ 12.00	2.41	12.19
3	100kN/m ² を超える	1.00	0.00 ~ 0.50	107.48	3mを超える	— ~ —	—	—	100kN/m ² を超える	1.00	11.21 ~ 12.65	107.48	3mを超える	— ~ —	—	—
	それ以外	1.00	0.50 ~ 8.29	100.00	それ以外	0.00 ~ 8.29	2.38	12.03	それ以外	1.00	5.00 ~ 11.21	100.00	それ以外	5.00 ~ 12.65	2.38	12.03
4	100kN/m ² を超える	—	— ~ —	—	3mを超える	— ~ —	—	—	100kN/m ² を超える	—	— ~ —	—	3mを超える	— ~ —	—	—
	それ以外	1.00	0.00 ~ 7.24	92.18	それ以外	0.00 ~ 7.24	2.44	12.32	それ以外	1.00	5.00 ~ 10.23	92.18	それ以外	5.00 ~ 10.23	2.44	12.32
5	100kN/m ² を超える	1.00	0.00 ~ 0.37	105.49	3mを超える	— ~ —	—	—	100kN/m ² を超える	1.00	10.53 ~ 11.54	105.49	3mを超える	— ~ —	—	—
	それ以外	1.00	0.37 ~ 8.16	100.00	それ以外	0.00 ~ 8.16	2.20	11.11	それ以外	1.00	5.00 ~ 10.53	100.00	それ以外	5.00 ~ 11.54	2.20	11.11
6	100kN/m ² を超える	—	— ~ —	—	3mを超える	— ~ —	—	—	100kN/m ² を超える	—	— ~ —	—	3mを超える	— ~ —	—	—
	それ以外	1.00	0.00 ~ 7.41	94.58	それ以外	0.00 ~ 7.41	2.33	11.80	それ以外	1.00	5.00 ~ 10.00	94.58	それ以外	5.00 ~ 10.00	2.33	11.80
	100kN/m ² を超える		~		3mを超える	~			100kN/m ² を超える		~		3mを超える	~		
	それ以外		~		それ以外	~			それ以外		~		それ以外	~		
	100kN/m ² を超える		~		3mを超える	~			100kN/m ² を超える		~		3mを超える	~		
	それ以外		~		それ以外	~			それ以外		~		それ以外	~		
	100kN/m ² を超える		~		3mを超える	~			100kN/m ² を超える		~		3mを超える	~		
	それ以外		~		それ以外	~			それ以外		~		それ以外	~		
	100kN/m ² を超える		~		3mを超える	~			100kN/m ² を超える		~		3mを超える	~		
	それ以外		~		それ以外	~			それ以外		~		それ以外	~		
	100kN/m ² を超える		~		3mを超える	~			100kN/m ² を超える		~		3mを超える	~		
	それ以外		~		それ以外	~			それ以外		~		それ以外	~		
	100kN/m ² を超える		~		3mを超える	~			100kN/m ² を超える		~		3mを超える	~		
	それ以外		~		それ以外	~			それ以外		~		それ以外	~		