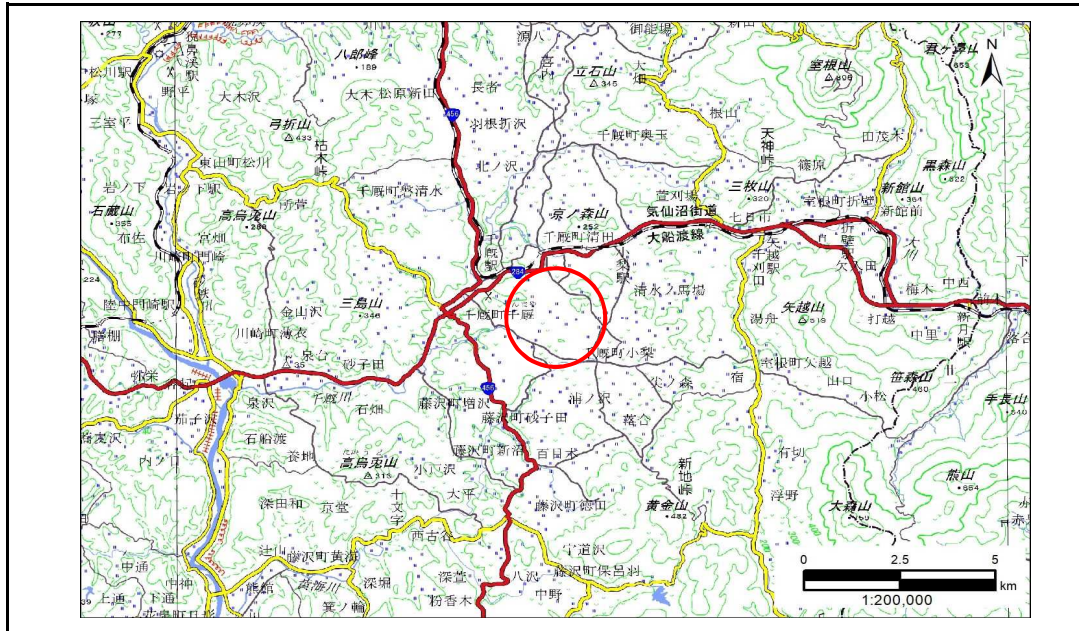


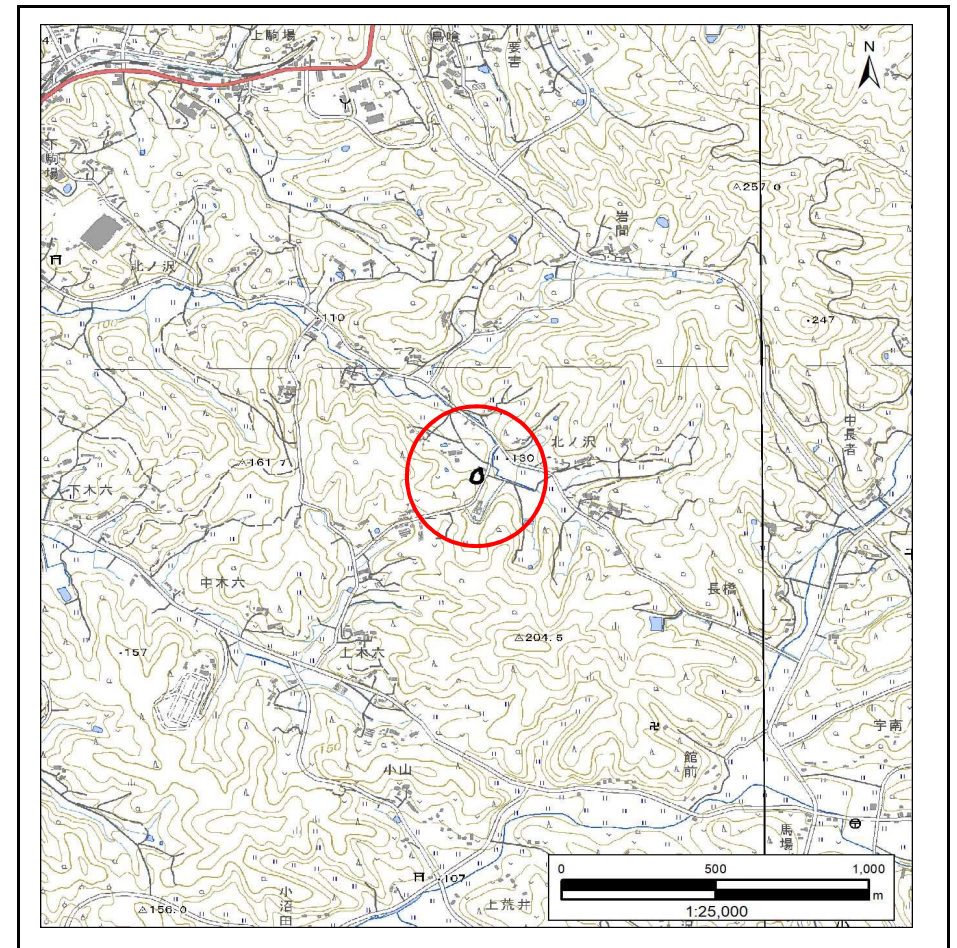
土砂災害防止に関する基礎調査(急傾斜地の崩壊)

表紙 概況、位置図

自然現象の種類	急傾斜地の崩壊
箇所番号	209BN5962
箇所名	鳥羽E
所在地	一関市千厩町千厩字鳥羽
調査機関	岩手県県南広域振興局土木部 一関土木センター



概況図(S=1:200,000)



位置図(S=1:25,000)

急傾斜地の崩壊区域調書

様式3-1 危害のおそれのある土地、著しい危害のおそれのある土地の設定図

調査年度

2023年度

急傾斜地の位置

箇所番号

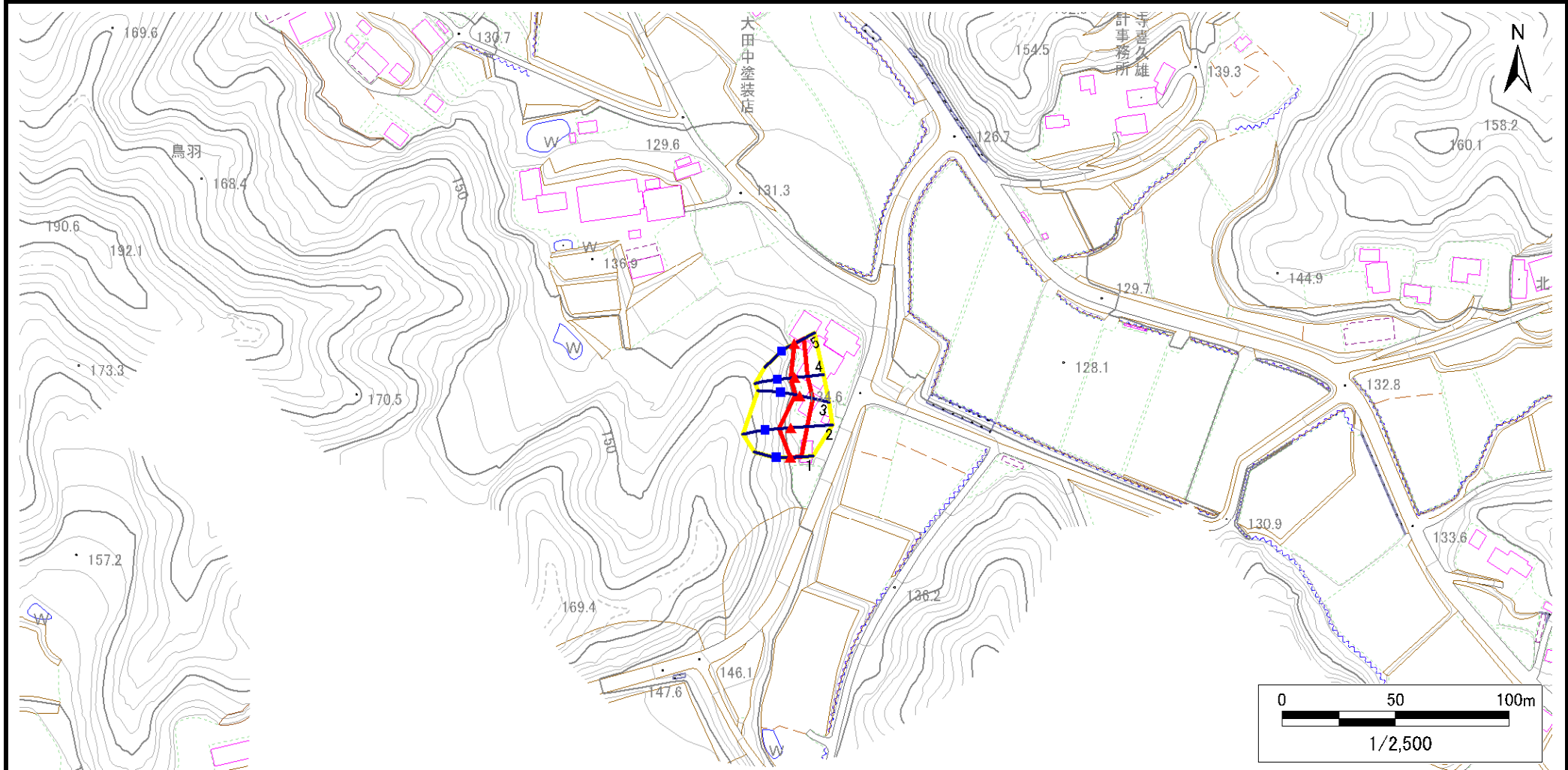
209BN5962

箇所名

鳥羽E

所在地

一関市千厩町千厩字鳥羽



凡例

■ 上端
▲ 下端

— 横断測線

□ 危害のおそれのある土地の区域
□ 著しい危害のおそれのある土地の区域

□ 土石等の移動による力が100kN/m²を超える範囲
□ 土石等の堆積高が3mを超える範囲

□ 土石等の移動による力が100kN/m²を超える範囲
□ 土石等の堆積高が3mを超える範囲

土石等の移動による力が100kN/m²を超える範囲
土石等の堆積高が3mを超える範囲

急傾斜地の崩壊区域調書

様式3-1 危害のおそれのある土地、著しい危害のおそれのある土地の設定図

調査年度

2023年度

急傾斜地の位置

箇所番号

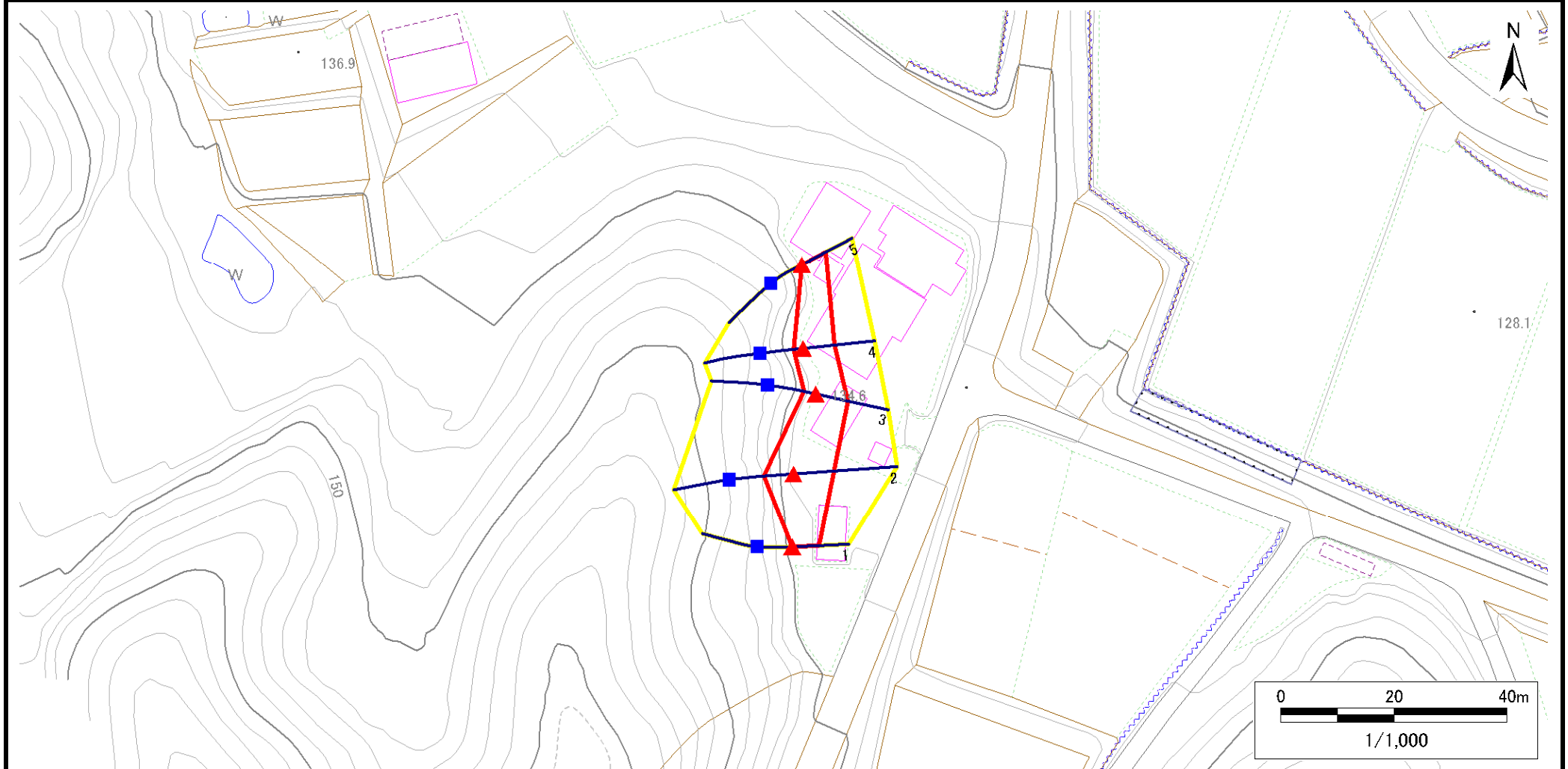
209BN5962

箇所名

鳥羽E

所在地

一関市千厩町千厩字鳥羽



凡例

■ 上端
▲ 下端

— 横断測線

黄色の枠
赤色の枠

危害のおそれのある土地の区域

著しい危害のおそれのある土地の区域

オレンジ色の枠
赤色の枠

土石等の移動による力が 100kN/m^2 を超える範囲

土石等の堆積高が 3m を超える範囲

急傾斜地の崩壊区域調書

様式3-2 建築物に作用すると想定される衝撃に関する事項(1/1)

様式3ー2 建築物に作用すると想定される衝撃に関する事項(1/1)													調査年度		2023年度	
急傾斜地の位置		箇所番号		209BN5962		箇所名		鳥羽E		所在地		一関市千厩町千厩字鳥羽				
横断 測線 番号	急傾斜地の下端に隣接する土地								急傾斜地内							
	土石等の移動の高さと力の大きさ				土石等の堆積高さと力の大きさ				土石等の移動の高さと力の大きさ				土石等の堆積高さと力の大きさ			
	区 分	高さ (m)	下端からの距離 (m)	力の大きさ (kN/㎡)	区 分	下端からの水平 距離(m)	高さ (m)	力の大きさ (kN/㎡)	区 分	高さ (m)	上端からの比高 (m)	力の大きさ (kN/㎡)	区 分	上端からの比高 (m)	高さ (m)	力の大きさ (kN/㎡)
1	100kN/㎡を超える	—	— ～ —	—	3mを超える	— ～ —	—	—	100kN/㎡を超える	—	— ～ —	—	3mを超える	— ～ —	—	—
	それ以外	1.00	0.00 ～ 4.72	58.89	それ以外	0.00 ～ 4.72	1.80	9.12	それ以外	1.00	5.00 ～ 5.00	58.89	それ以外	5.00 ～ 5.00	1.80	9.12
2	100kN/㎡を超える	—	— ～ —	—	3mを超える	— ～ —	—	—	100kN/㎡を超える	—	— ～ —	—	3mを超える	— ～ —	—	—
	それ以外	1.00	0.00 ～ 7.21	91.73	それ以外	0.00 ～ 7.21	1.81	9.12	それ以外	1.00	5.00 ～ 9.20	91.73	それ以外	5.00 ～ 9.20	1.81	9.12
3	100kN/㎡を超える	—	— ～ —	—	3mを超える	— ～ —	—	—	100kN/㎡を超える	—	— ～ —	—	3mを超える	— ～ —	—	—
	それ以外	1.00	0.00 ～ 5.86	73.28	それ以外	0.00 ～ 0.00	1.77	8.93	それ以外	1.00	5.00 ～ 6.60	73.28	それ以外	5.00 ～ 6.60	1.77	8.93
4	100kN/㎡を超える	—	— ～ —	—	3mを超える	— ～ —	—	—	100kN/㎡を超える	—	— ～ —	—	3mを超える	— ～ —	—	—
	それ以外	1.00	0.00 ～ 5.65	70.59	それ以外	0.00 ～ 5.65	1.84	9.29	それ以外	1.00	5.00 ～ 6.40	70.59	それ以外	5.00 ～ 6.40	1.84	9.29
5	100kN/㎡を超える	—	— ～ —	—	3mを超える	— ～ —	—	—	100kN/㎡を超える	—	— ～ —	—	3mを超える	— ～ —	—	—
	それ以外	1.00	0.00 ～ 4.75	59.20	それ以外	0.00 ～ 4.75	1.78	9.00	それ以外	1.00	5.00 ～ 5.00	59.20	それ以外	5.00 ～ 5.00	1.78	9.00
	100kN/㎡を超える		～		3mを超える	～			100kN/㎡を超える		～		3mを超える	～		
	それ以外		～		それ以外	～			それ以外		～		それ以外	～		
	100kN/㎡を超える		～		3mを超える	～			100kN/㎡を超える		～		3mを超える	～		
	それ以外		～		それ以外	～			それ以外		～		それ以外	～		
	100kN/㎡を超える		～		3mを超える	～			100kN/㎡を超える		～		3mを超える	～		
	それ以外		～		それ以外	～			それ以外		～		それ以外	～		
	100kN/㎡を超える		～		3mを超える	～			100kN/㎡を超える		～		3mを超える	～		
	それ以外		～		それ以外	～			それ以外		～		それ以外	～		
	100kN/㎡を超える		～		3mを超える	～			100kN/㎡を超える		～		3mを超える	～		
	それ以外		～		それ以外	～			それ以外		～		それ以外	～		
	100kN/㎡を超える		～		3mを超える	～			100kN/㎡を超える		～		3mを超える	～		
	それ以外		～		それ以外	～			それ以外		～		それ以外	～		
	100kN/㎡を超える		～		3mを超える	～			100kN/㎡を超える		～		3mを超える	～		
	それ以外		～		それ以外	～			それ以外		～		それ以外	～		
	100kN/㎡を超える		～		3mを超える	～			100kN/㎡を超える		～		3mを超える	～		
	それ以外		～		それ以外	～			それ以外		～		それ以外	～		
	100kN/㎡を超える		～		3mを超える	～			100kN/㎡を超える		～		3mを超える	～		
	それ以外		～		それ以外	～			それ以外		～		それ以外	～		