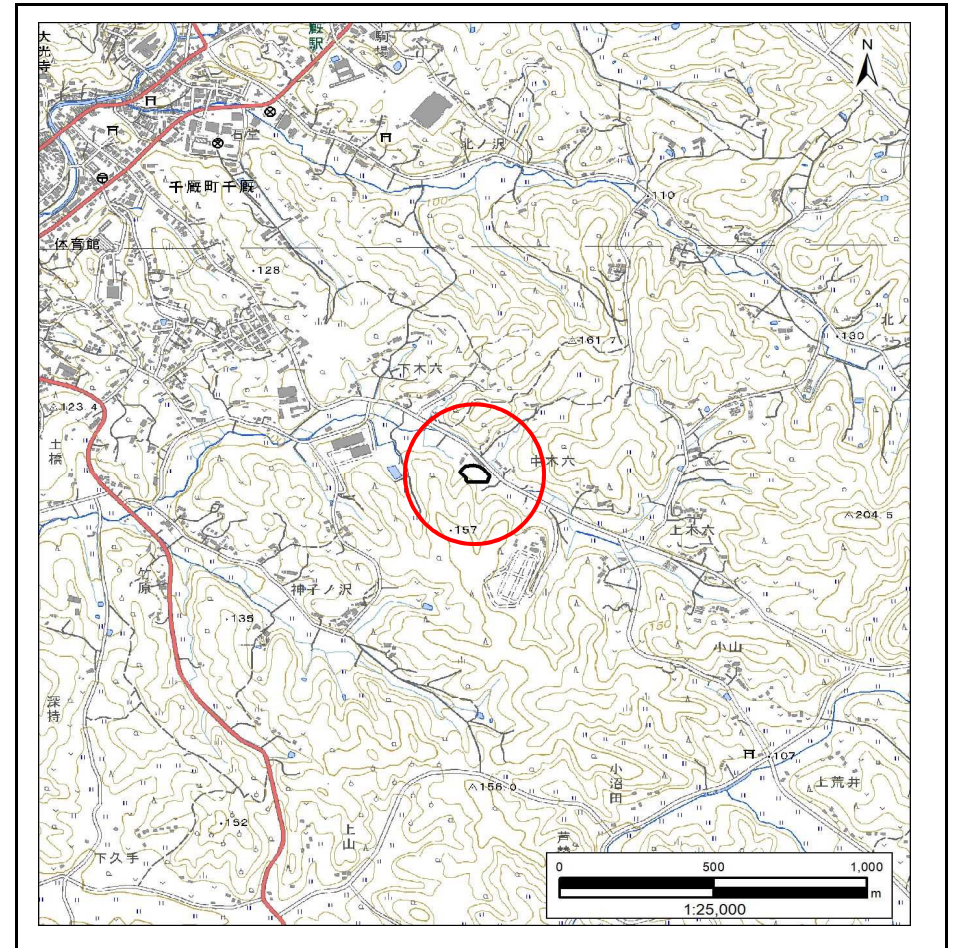


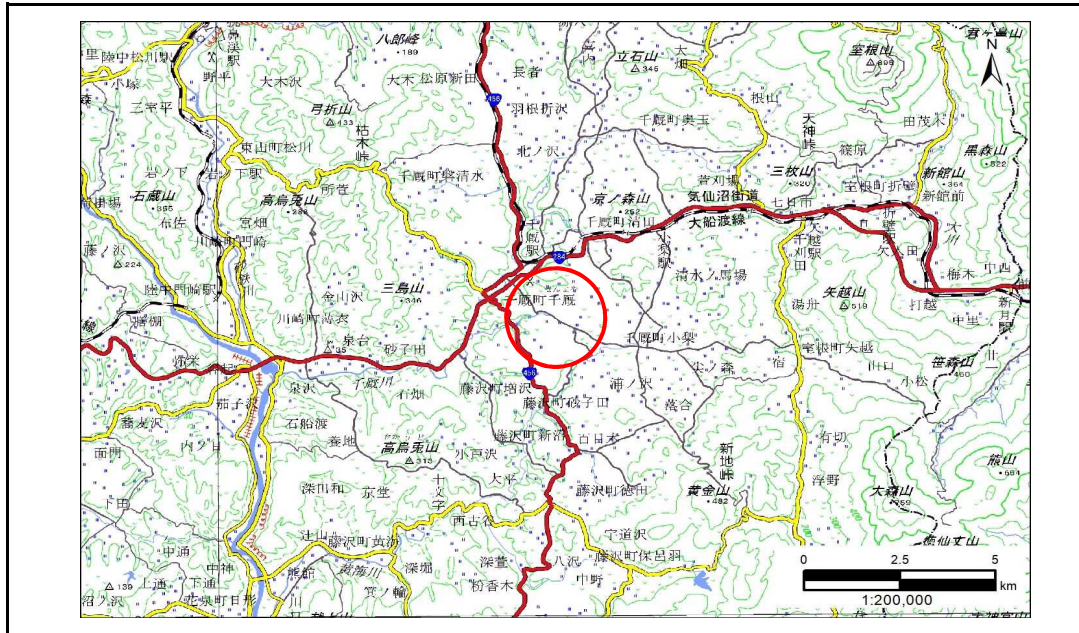
土砂災害防止に関する基礎調査(急傾斜地の崩壊)

表紙 概況、位置図

自然現象の種類	急傾斜地の崩壊
箇所番号	209BN5949
箇所名	中木六C
所在地	一関市千厩町千厩字中木六
調査機関	岩手県南広域振興局土木部 一関土木センター



位置図(S=1:25,000)



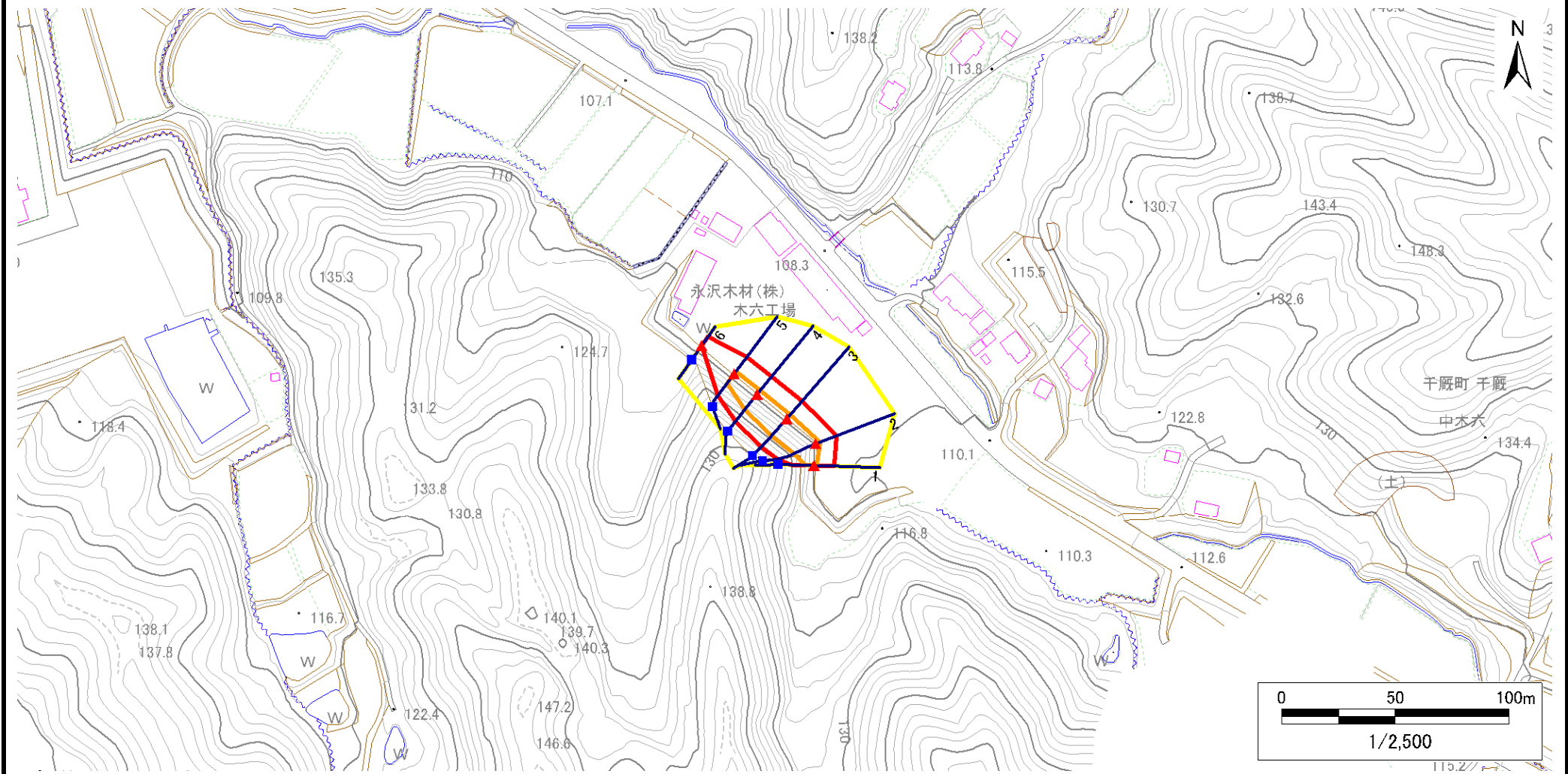
概況図(S=1:200,000)

急傾斜地の崩壊区域調書

様式3-1 危害のおそれのある土地、著しい危害のおそれのある土地の設定図

調査年度 2023年度

急傾斜地の位置 箇所番号 209BN5949 箇所名 中木六C 所在地 一関市千厩町千厩字中木六



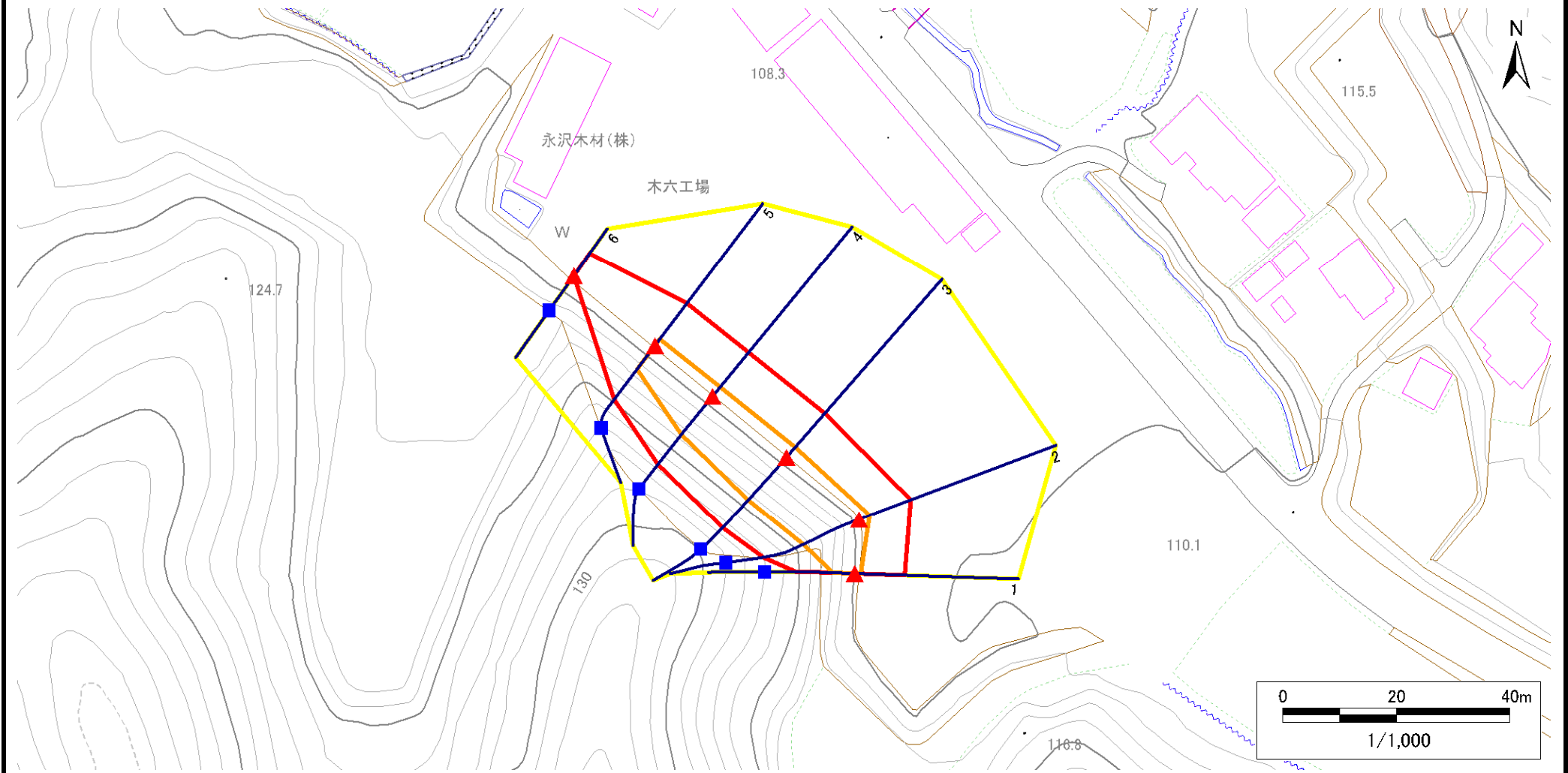
凡例		危険のおそれのある土地の区域		土石等の移動による力が100kN/m ² を超える範囲	
■ 上端	— 横断測線	■ 著しい危害のおそれのある土地の区域	■ 土石等の移動による力が100kN/m ² を超える範囲	■ 土石等の堆積高が3mを超える範囲	
▲ 下端					

急傾斜地の崩壊区域調査

様式3-1 危害のおそれのある土地、著しい危害のおそれのある土地の設定図

調査年度 2023年度

急傾斜地の位置 箇所番号 209BN5949 箇所名 中木六C 所在地 一関市千厩町千厩字中木六



凡例	■ 上端	— 横断測線	■ 危険のおそれのある土地の区域	■ 土石等の移動による力が100kN/m ² を超える範囲
	▲ 下端		■ 著しい危害のおそれのある土地の区域	■ 土石等の堆積高が3mを超える範囲

急傾斜地の崩壊区域調書

様式3-2 建築物に作用すると想定される衝撃に関する事項(1/1)

調査年度 2023年度

急傾斜地の位置		箇所番号			箇所名		所在地									
		209BN5949			中木六C		一関市千厩町千厩字中木六									
横断 測線 番号	急傾斜地の下端に隣接する土地								急傾斜地内							
	土石等の移動の高さと力の大きさ				土石等の堆積高さと力の大きさ				土石等の移動の高さと力の大きさ				土石等の堆積高さと力の大きさ			
	区分	高さ (m)	下端からの距離 (m)	力の大きさ (kN/m ²)	区分	下端からの水平 距離(m)	高さ (m)	力の大きさ (kN/m ²)	区分	高さ (m)	上端からの比高 (m)	力の大きさ (kN/m ²)	区分	上端からの比高 (m)	高さ (m)	力の大きさ (kN/m ²)
1	100kN/m ² を超える	1.00	0.00 ~ 1.12	116.90	3mを超える	— ~ —	—	—	100kN/m ² を超える	1.00	11.01 ~ 14.49	116.90	3mを超える	— ~ —	—	—
	それ以外	1.00	1.12 ~ 8.91	100.00	それ以外	0.00 ~ 8.91	2.35	11.87	それ以外	1.00	5.00 ~ 11.01	100.00	それ以外	5.00 ~ 14.49	2.35	11.87
2	100kN/m ² を超える	1.00	0.00 ~ 2.03	131.44	3mを超える	— ~ —	—	—	100kN/m ² を超える	1.00	10.55 ~ 18.52	131.44	3mを超える	— ~ —	—	—
	それ以外	1.00	2.03 ~ 9.82	100.00	それ以外	0.00 ~ 9.82	2.34	11.83	それ以外	1.00	5.00 ~ 10.55	100.00	それ以外	5.00 ~ 18.52	2.34	11.83
3	100kN/m ² を超える	1.00	0.00 ~ 2.32	136.17	3mを超える	— ~ —	—	—	100kN/m ² を超える	1.00	11.15 ~ 20.52	136.17	3mを超える	— ~ —	—	—
	それ以外	1.00	2.32 ~ 10.10	100.00	それ以外	0.00 ~ 10.10	2.94	14.85	それ以外	1.00	5.00 ~ 11.15	100.00	それ以外	5.00 ~ 20.52	2.94	14.85
4	100kN/m ² を超える	1.00	0.00 ~ 2.09	132.44	3mを超える	— ~ —	—	—	100kN/m ² を超える	1.00	11.11 ~ 19.08	132.44	3mを超える	— ~ —	—	—
	それ以外	1.00	2.09 ~ 9.88	100.00	それ以外	0.00 ~ 9.88	2.57	12.99	それ以外	1.00	5.00 ~ 11.11	100.00	それ以外	5.00 ~ 19.08	2.57	12.99
5	100kN/m ² を超える	1.00	0.00 ~ 1.42	121.51	3mを超える	— ~ —	—	—	100kN/m ² を超える	1.00	10.91 ~ 15.51	121.51	3mを超える	— ~ —	—	—
	それ以外	1.00	1.42 ~ 9.20	100.00	それ以外	0.00 ~ 9.20	2.53	12.80	それ以外	1.00	5.00 ~ 10.91	100.00	それ以外	5.00 ~ 15.51	2.53	12.80
6	100kN/m ² を超える	—	— ~ —	—	3mを超える	— ~ —	—	—	100kN/m ² を超える	—	— ~ —	—	3mを超える	— ~ —	—	—
	それ以外	1.00	0.00 ~ 4.75	59.22	それ以外	0.00 ~ 0.00	1.67	8.46	それ以外	1.00	5.00 ~ 5.00	59.22	それ以外	5.00 ~ 5.00	1.67	8.46
	100kN/m ² を超える		~		3mを超える	~			100kN/m ² を超える		~		3mを超える	~		
	それ以外		~		それ以外	~			それ以外		~		それ以外	~		
	100kN/m ² を超える		~		3mを超える	~			100kN/m ² を超える		~		3mを超える	~		
	それ以外		~		それ以外	~			それ以外		~		それ以外	~		
	100kN/m ² を超える		~		3mを超える	~			100kN/m ² を超える		~		3mを超える	~		
	それ以外		~		それ以外	~			それ以外		~		それ以外	~		
	100kN/m ² を超える		~		3mを超える	~			100kN/m ² を超える		~		3mを超える	~		
	それ以外		~		それ以外	~			それ以外		~		それ以外	~		
	100kN/m ² を超える		~		3mを超える	~			100kN/m ² を超える		~		3mを超える	~		
	それ以外		~		それ以外	~			それ以外		~		それ以外	~		
	100kN/m ² を超える		~		3mを超える	~			100kN/m ² を超える		~		3mを超える	~		
	それ以外		~		それ以外	~			それ以外		~		それ以外	~		