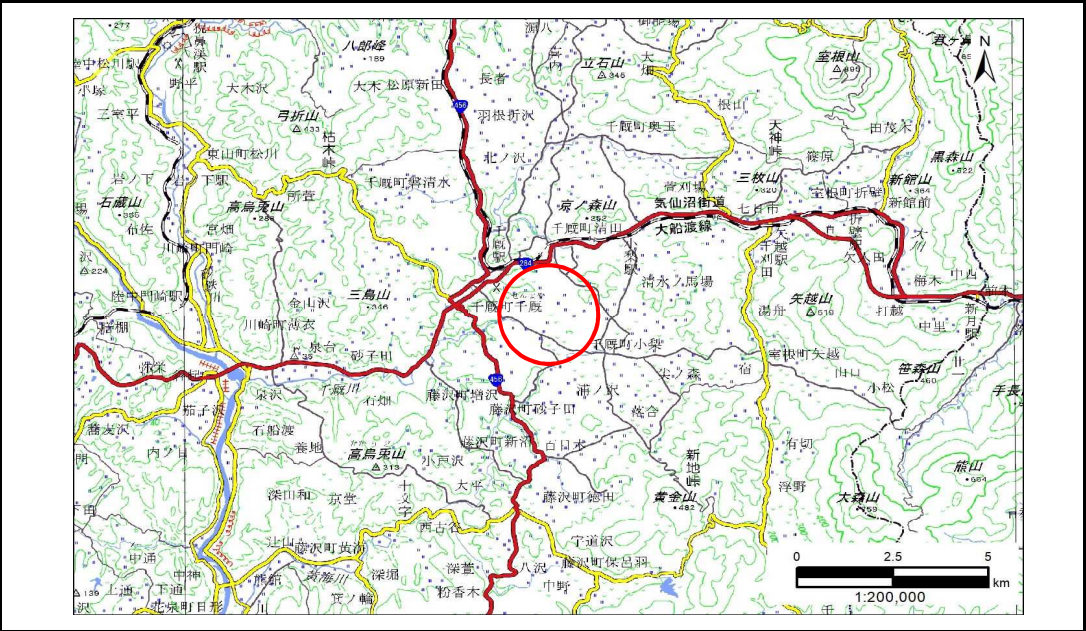


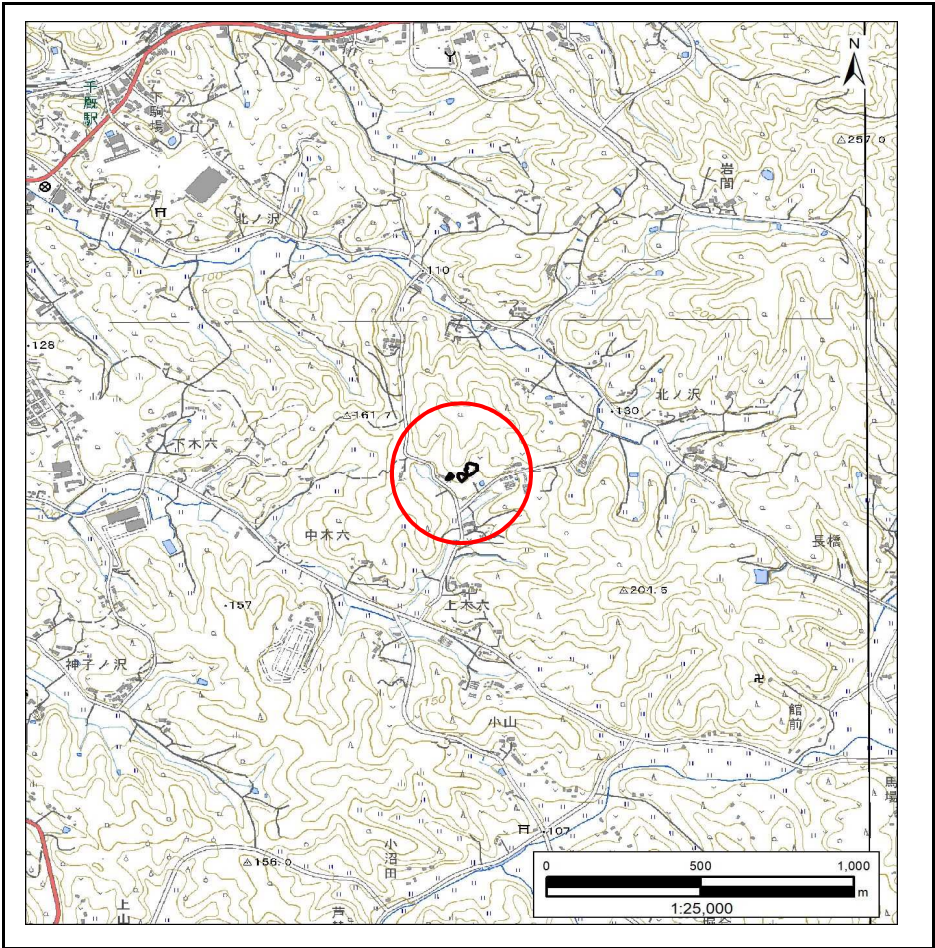
土砂災害防止に関する基礎調査(急傾斜地の崩壊)

表紙 概況、位置図

自然現象の種類	急傾斜地の崩壊
箇所番号	209BN5946
箇所名	上木六A
所在地	一関市千厩町千厩字上木六
調査機関	岩手県県南広域振興局土木部 一関土木センター



概況図(S=1:200,000)



位置図(S=1:25,000)

急傾斜地の崩壊区域調書

様式3-1 危害のおそれのある土地、著しい危害のおそれのある土地の設定図

調査年度

2023年度

急傾斜地の位置

箇所番号

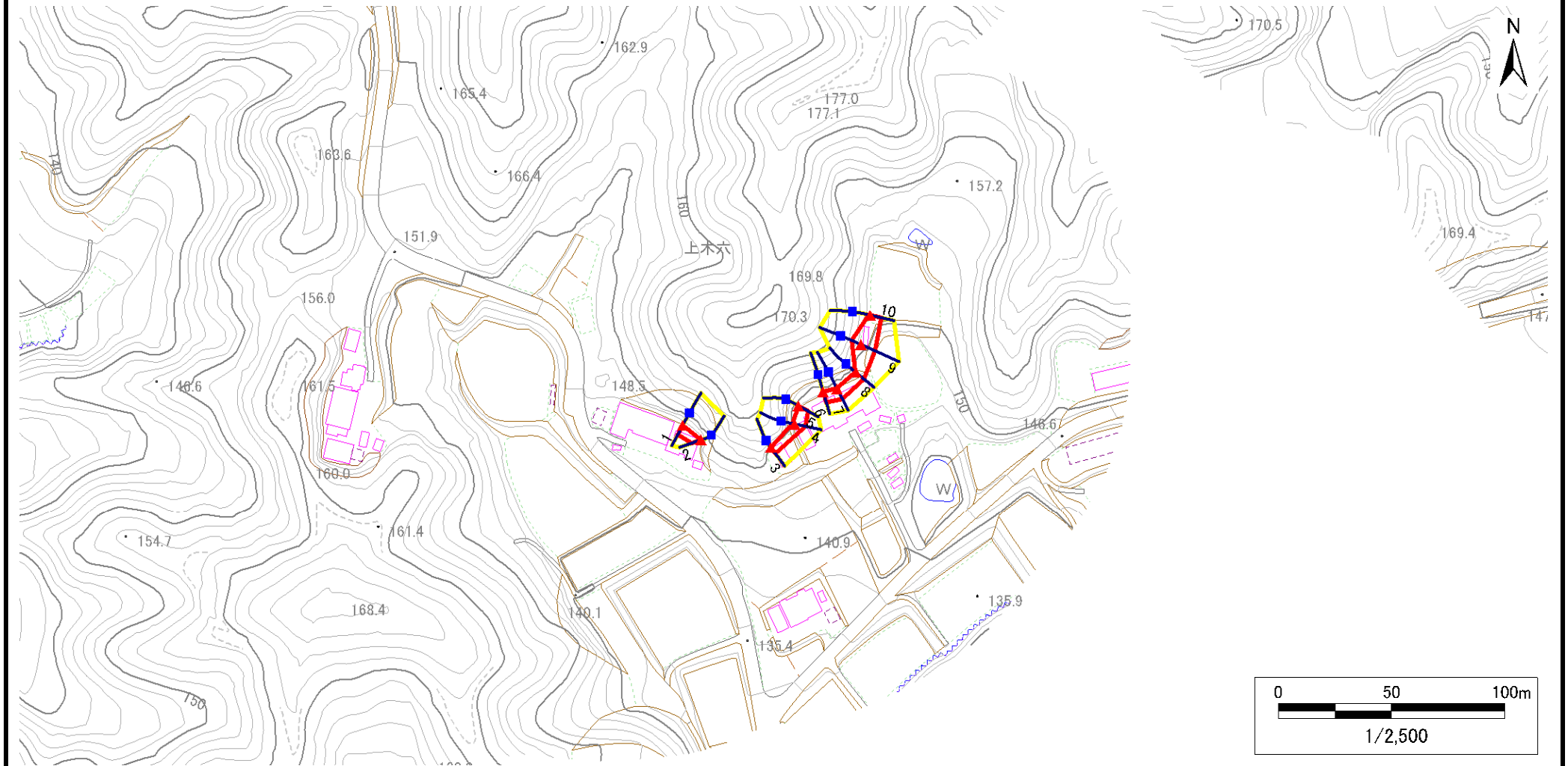
209BN5946

箇所名

上木六A

所在地

一関市千厩町千厩字上木六



凡例

■ 上端
▲ 下端

— 横断測線

□ 危険のおそれのある土地の区域
□ 著しい危険のおそれのある土地の区域

□ 土石等の移動による力が100kN/m²を超える範囲
□ 土石等の堆積高が3mを超える範囲

□ 土石等の移動による力が100kN/m²を超える範囲
□ 土石等の堆積高が3mを超える範囲

土石等の移動による力が100kN/m²を超える範囲
土石等の堆積高が3mを超える範囲

急傾斜地の崩壊区域調書

様式3-1 危害のおそれのある土地、著しい危害のおそれのある土地の設定図

調査年度

2023年度

急傾斜地の位置

箇所番号

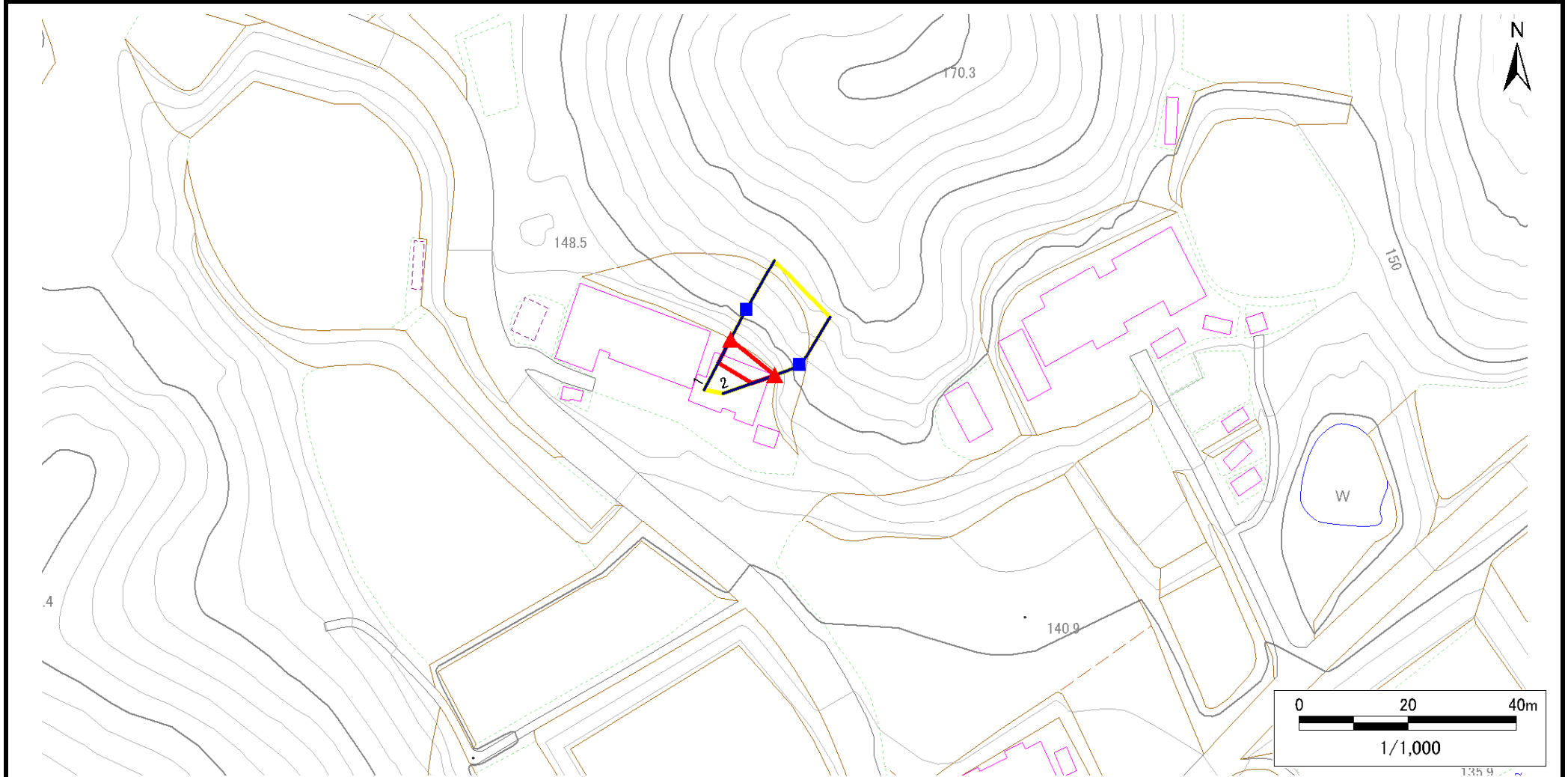
209BN5946

箇所名

上木六A

所在地

一関市千厩町千厩字上木六



凡例

■ 上端
▲ 下端

— 横断測線

■ 危険のおそれのある土地の区域
■ 著しい危険のおそれのある土地の区域

土石等の移動による力が 100kN/m^2 を超える範囲
土石等の堆積高が 3m を超える範囲

■ 土石等の移動による力が 100kN/m^2 を超える範囲
■ 土石等の堆積高が 3m を超える範囲

土石等の移動による力が 100kN/m^2 を超える範囲
土石等の堆積高が 3m を超える範囲

急傾斜地の崩壊区域調書

様式3-1 危害のおそれのある土地、著しい危害のおそれのある土地の設定図

調査年度

2023年度

急傾斜地の位置

箇所番号

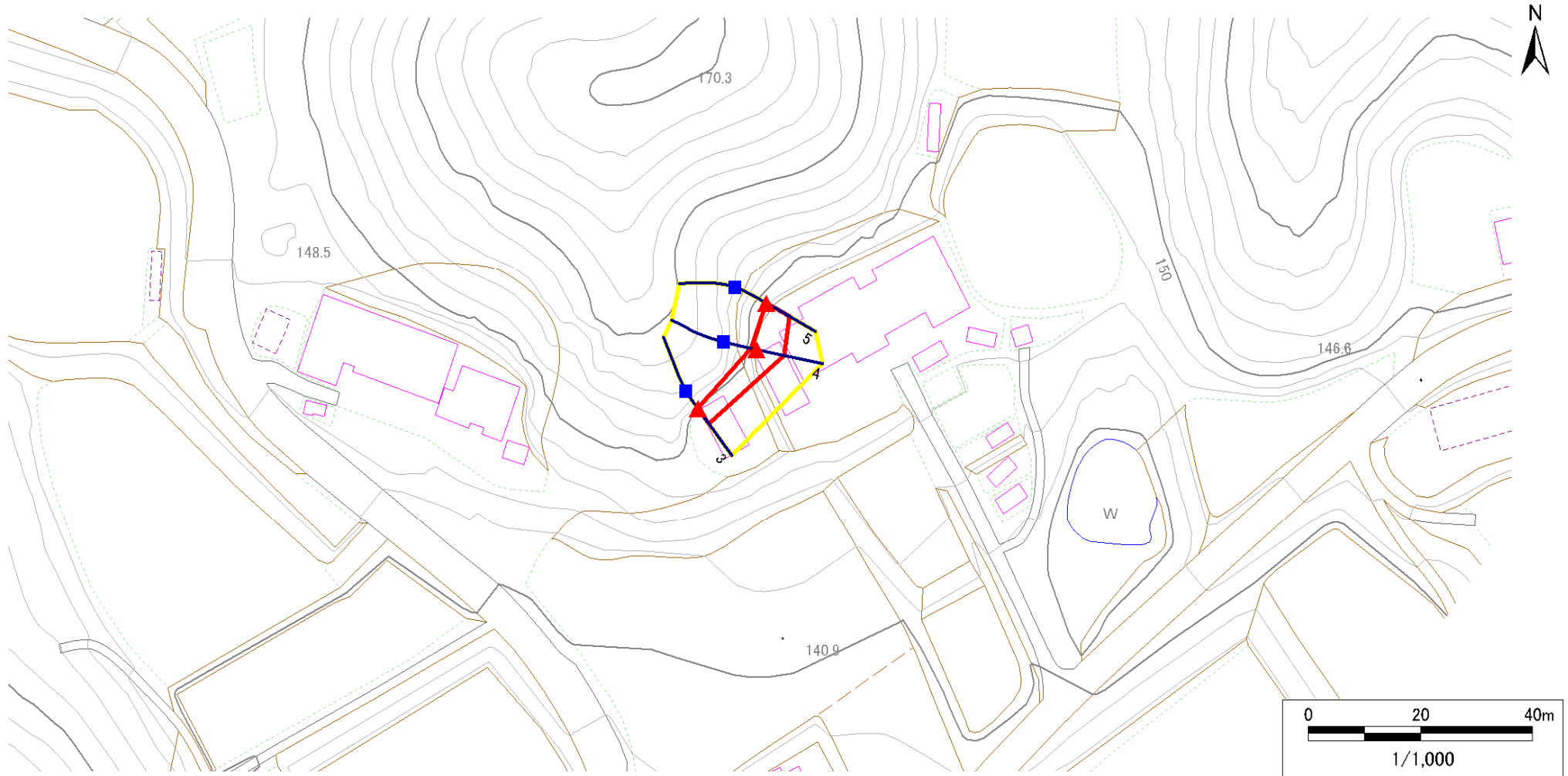
209BN5946

箇所名

上木六A

所在地

一関市千厩町千厩字上木六



凡例

■ 上端
▲ 下端

— 横断測線

— 危害のおそれのある土地の区域
— 著しい危害のおそれのある土地の区域

— 土石等の移動による力が 100kN/m^2 を超える範囲
— 土石等の堆積高が 3m を超える範囲

— 土石等の移動による力が 100kN/m^2 を超える範囲
— 土石等の堆積高が 3m を超える範囲

— 土石等の移動による力が 100kN/m^2 を超える範囲
— 土石等の堆積高が 3m を超える範囲

急傾斜地の崩壊区域調書

様式3-1 危害のおそれのある土地、著しい危害のおそれのある土地の設定図

調査年度

2023年度

急傾斜地の位置

箇所番号

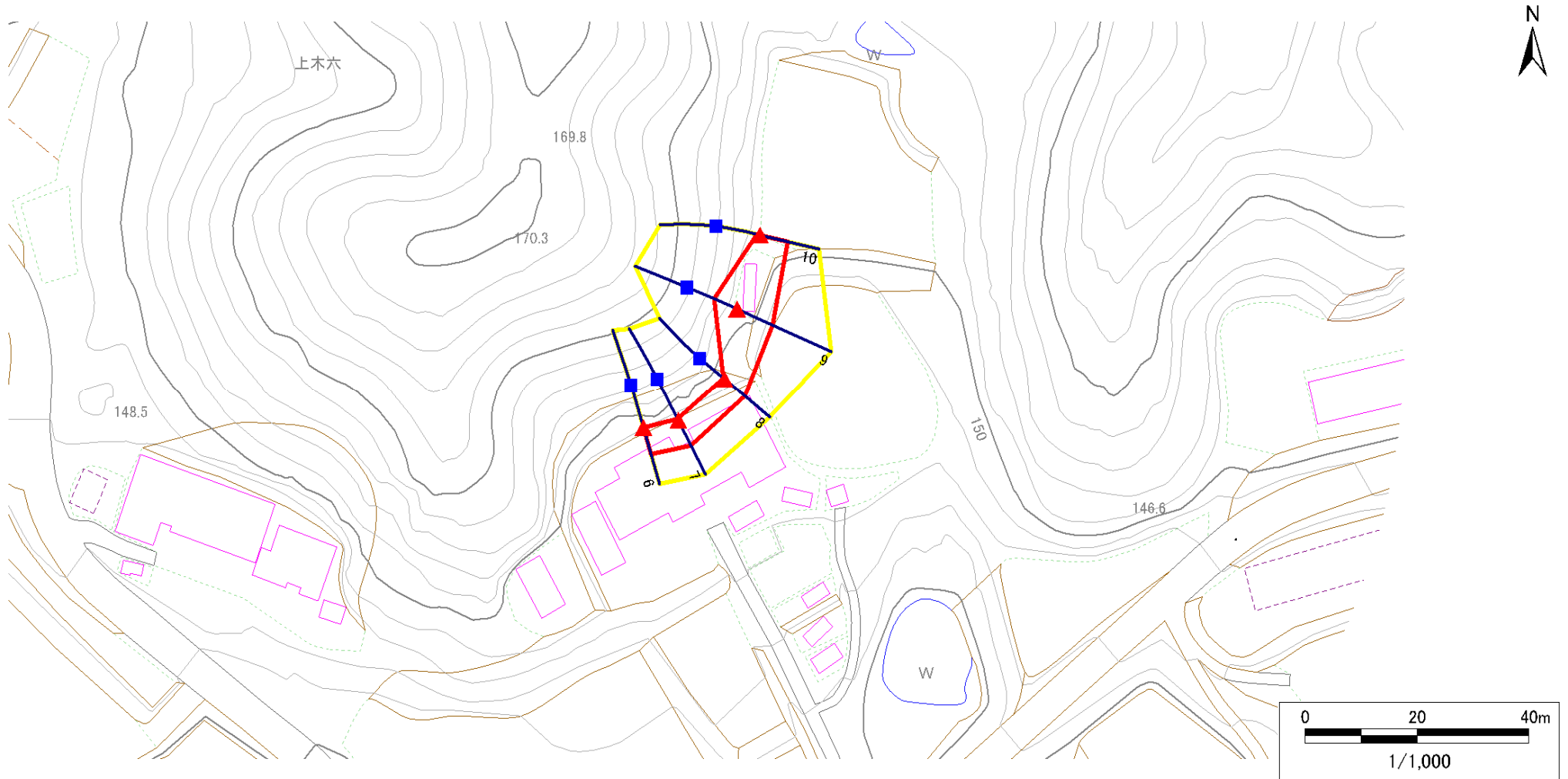
209BN5946

箇所名

上木六A

所在地

一関市千厩町千厩字上木六



凡例

■ 上端
▲ 下端

— 横断測線

□ 危害のおそれのある土地の区域
□ 著しい危害のおそれのある土地の区域

□ 土石等の移動による力が 100kN/m^2 を超える範囲
□ 土石等の堆積高が 3m を超える範囲

□ 土石等の移動による力が 100kN/m^2 を超える範囲
□ 土石等の堆積高が 3m を超える範囲

□ 土石等の移動による力が 100kN/m^2 を超える範囲
□ 土石等の堆積高が 3m を超える範囲

急傾斜地の崩壊区域調書

様式3-2 建築物に作用すると想定される衝撃に関する事項(1/1)

調査年度	2023年度
------	--------

急傾斜地の位置				箇所番号		209BN5946		箇所名		上木六A		所在地		一関市千厩町千厩字上木六			
横断 測線 番号	急傾斜地の下端に隣接する土地								急傾斜地内								
	土石等の移動の高さと力の大きさ				土石等の堆積高さと力の大きさ				土石等の移動の高さと力の大きさ				土石等の堆積高さと力の大きさ				
	区 分	高さ (m)	下端からの距離 (m)	力の大きさ (kN/㎡)	区 分	下端からの水平 距離(m)	高さ (m)	力の大きさ (kN/㎡)	区 分	高さ (m)	上端からの比高 (m)	力の大きさ (kN/㎡)	区 分	上端からの比高 (m)	高さ (m)	力の大きさ (kN/㎡)	
1	100kN/㎡を超える	—	— ～ —	—	3mを超える	— ～ —	—	—	100kN/㎡を超える	—	— ～ —	—	3mを超える	— ～ —	—	—	
	それ以外	1.00	0.00 ～ 4.69	58.48	それ以外	0.00 ～ 4.69	1.83	9.24	それ以外	1.00	5.00 ～ 5.00	58.48	それ以外	5.00 ～ 5.00	1.83	9.24	
2	100kN/㎡を超える	—	— ～ —	—	3mを超える	— ～ —	—	—	100kN/㎡を超える	—	— ～ —	—	3mを超える	— ～ —	—	—	
	それ以外	1.00	0.00 ～ 4.35	54.26	それ以外	0.00 ～ 4.35	1.97	9.98	それ以外	1.00	5.00 ～ 5.00	54.26	それ以外	5.00 ～ 5.00	1.97	9.98	
3	100kN/㎡を超える	—	— ～ —	—	3mを超える	— ～ —	—	—	100kN/㎡を超える	—	— ～ —	—	3mを超える	— ～ —	—	—	
	それ以外	1.00	0.00 ～ 3.27	41.62	それ以外	0.00 ～ 3.27	2.26	11.43	それ以外	1.00	5.00 ～ 5.00	41.62	それ以外	5.00 ～ 5.00	2.26	11.43	
4	100kN/㎡を超える	—	— ～ —	—	3mを超える	— ～ —	—	—	100kN/㎡を超える	—	— ～ —	—	3mを超える	— ～ —	—	—	
	それ以外	1.00	0.00 ～ 5.03	62.72	それ以外	0.00 ～ 5.03	1.98	9.98	それ以外	1.00	5.00 ～ 6.00	62.72	それ以外	5.00 ～ 6.00	1.98	9.98	
5	100kN/㎡を超える	—	— ～ —	—	3mを超える	— ～ —	—	—	100kN/㎡を超える	—	— ～ —	—	3mを超える	— ～ —	—	—	
	それ以外	1.00	0.00 ～ 4.72	58.88	それ以外	0.00 ～ 4.72	1.80	9.12	それ以外	1.00	5.00 ～ 5.00	58.88	それ以外	5.00 ～ 5.00	1.80	9.12	
6	100kN/㎡を超える	—	— ～ —	—	3mを超える	— ～ —	—	—	100kN/㎡を超える	—	— ～ —	—	3mを超える	— ～ —	—	—	
	それ以外	1.00	0.00 ～ 4.73	58.95	それ以外	0.00 ～ 0.00	1.65	8.36	それ以外	1.00	5.00 ～ 5.00	58.95	それ以外	5.00 ～ 5.00	1.65	8.36	
7	100kN/㎡を超える	—	— ～ —	—	3mを超える	— ～ —	—	—	100kN/㎡を超える	—	— ～ —	—	3mを超える	— ～ —	—	—	
	それ以外	1.00	0.00 ～ 4.86	60.58	それ以外	0.00 ～ 0.00	1.65	8.32	それ以外	1.00	5.00 ～ 5.20	60.58	それ以外	5.00 ～ 5.20	1.65	8.32	
8	100kN/㎡を超える	—	— ～ —	—	3mを超える	— ～ —	—	—	100kN/㎡を超える	—	— ～ —	—	3mを超える	— ～ —	—	—	
	それ以外	1.00	0.00 ～ 4.66	58.07	それ以外	0.00 ～ 4.66	1.92	9.68	それ以外	1.00	5.00 ～ 5.20	58.07	それ以外	5.00 ～ 5.20	1.92	9.68	
9	100kN/㎡を超える	—	— ～ —	—	3mを超える	— ～ —	—	—	100kN/㎡を超える	—	— ～ —	—	3mを超える	— ～ —	—	—	
	それ以外	1.00	0.00 ～ 6.91	87.59	それ以外	0.00 ～ 6.91	1.94	9.81	それ以外	1.00	5.00 ～ 9.20	87.59	それ以外	5.00 ～ 9.20	1.94	9.81	
10	100kN/㎡を超える	—	— ～ —	—	3mを超える	— ～ —	—	—	100kN/㎡を超える	—	— ～ —	—	3mを超える	— ～ —	—	—	
	それ以外	1.00	0.00 ～ 5.04	62.80	それ以外	0.00 ～ 0.00	1.67	8.46	それ以外	1.00	5.00 ～ 5.40	62.80	それ以外	5.00 ～ 5.40	1.67	8.46	
	100kN/㎡を超える		～		3mを超える	～			100kN/㎡を超える		～		3mを超える	～			
	それ以外		～		それ以外	～			それ以外		～		それ以外	～			
	100kN/㎡を超える		～		3mを超える	～			100kN/㎡を超える		～		3mを超える	～			
	それ以外		～		それ以外	～			それ以外		～		それ以外	～			
	100kN/㎡を超える		～		3mを超える	～			100kN/㎡を超える		～		3mを超える	～			
	それ以外		～		それ以外	～			それ以外		～		それ以外	～			
	100kN/㎡を超える		～		3mを超える	～			100kN/㎡を超える		～		3mを超える	～			
	それ以外		～		それ以外	～			それ以外		～		それ以外	～			
	100kN/㎡を超える		～		3mを超える	～			100kN/㎡を超える		～		3mを超える	～			
	それ以外		～		それ以外	～			それ以外		～		それ以外	～			