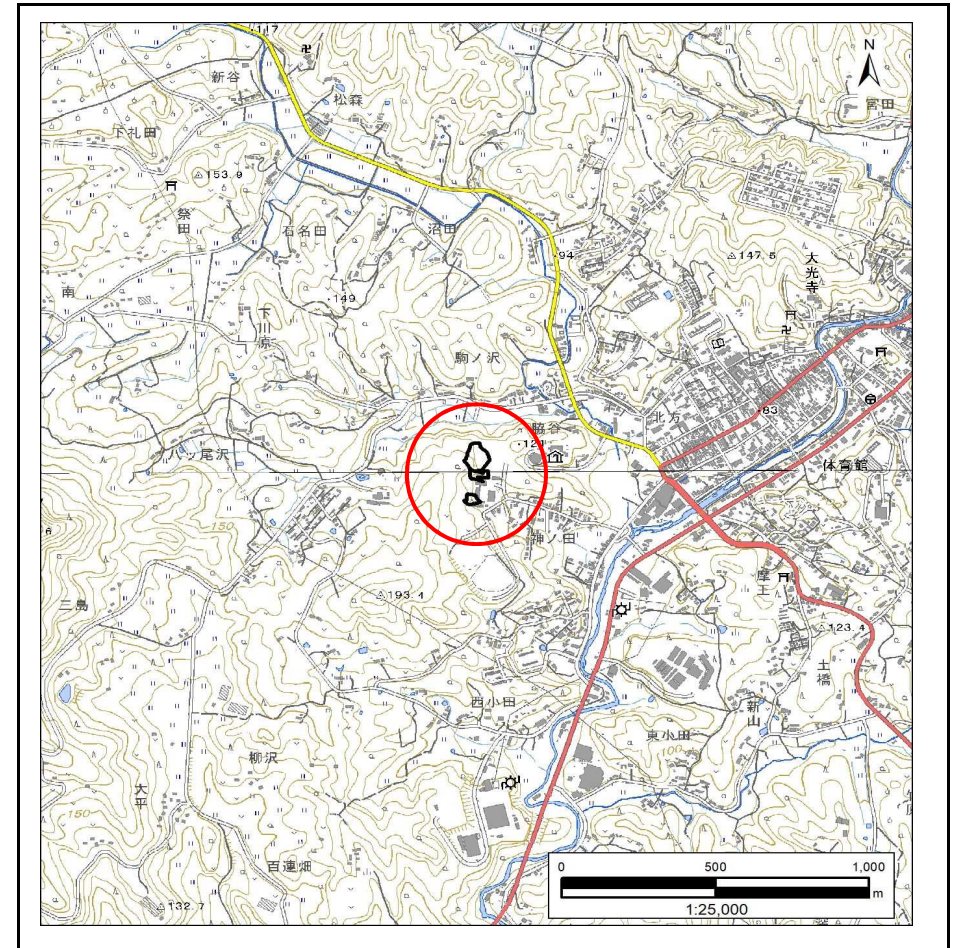


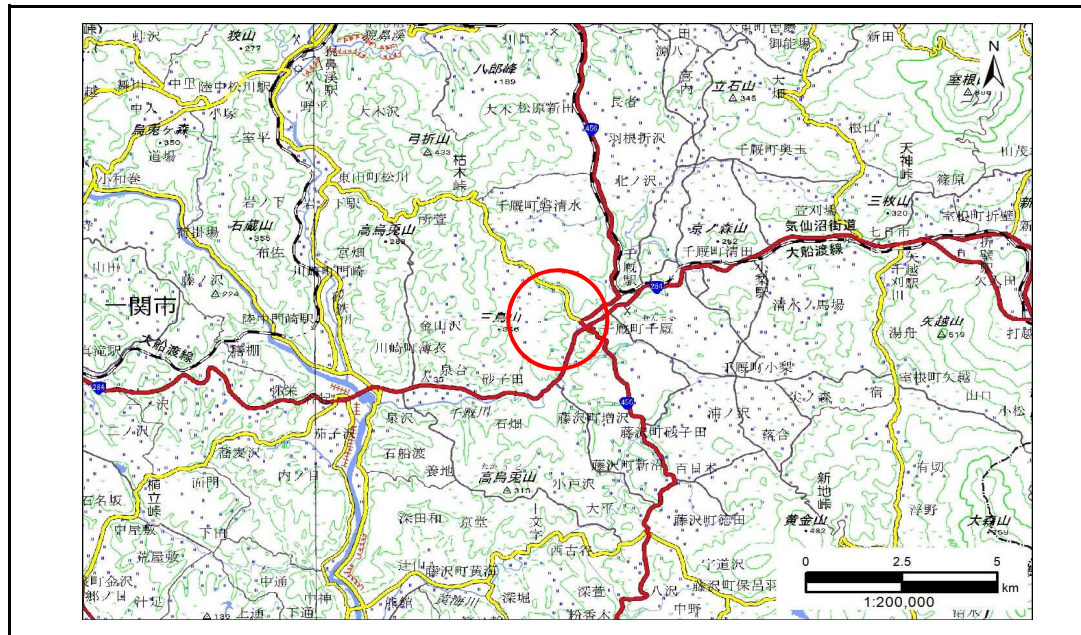
# 土砂災害防止に関する基礎調査(急傾斜地の崩壊)

表紙 概況、位置図

|         |                       |
|---------|-----------------------|
| 自然現象の種類 | 急傾斜地の崩壊               |
| 箇所番号    | 209BN5920             |
| 箇所名     | 神ノ田A                  |
| 所在地     | 一関市千厩町千厩字神ノ田          |
| 調査機関    | 岩手県南広域振興局土木部 一関土木センター |



位置図(S=1:25,000)



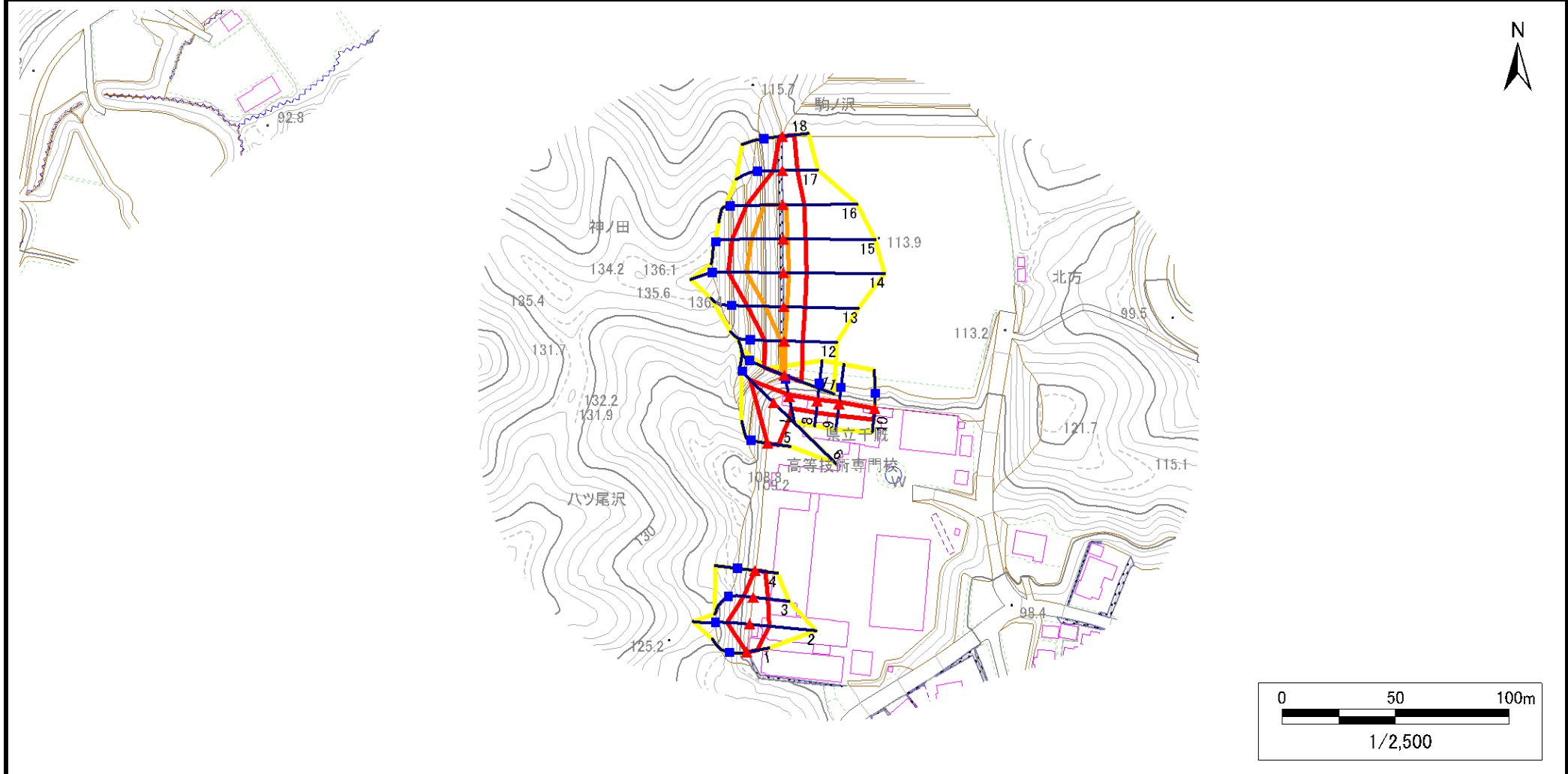
概況図(S=1:200,000)

# 急傾斜地の崩壊区域調書

様式3-1 危害のおそれのある土地、著しい危害のおそれのある土地の設定図

調査年度 2023年度

|         |      |           |     |      |     |              |
|---------|------|-----------|-----|------|-----|--------------|
| 急傾斜地の位置 | 箇所番号 | 209BN5920 | 箇所名 | 神ノ田A | 所在地 | 一関市千厩町千厩字神ノ田 |
|---------|------|-----------|-----|------|-----|--------------|



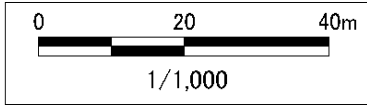
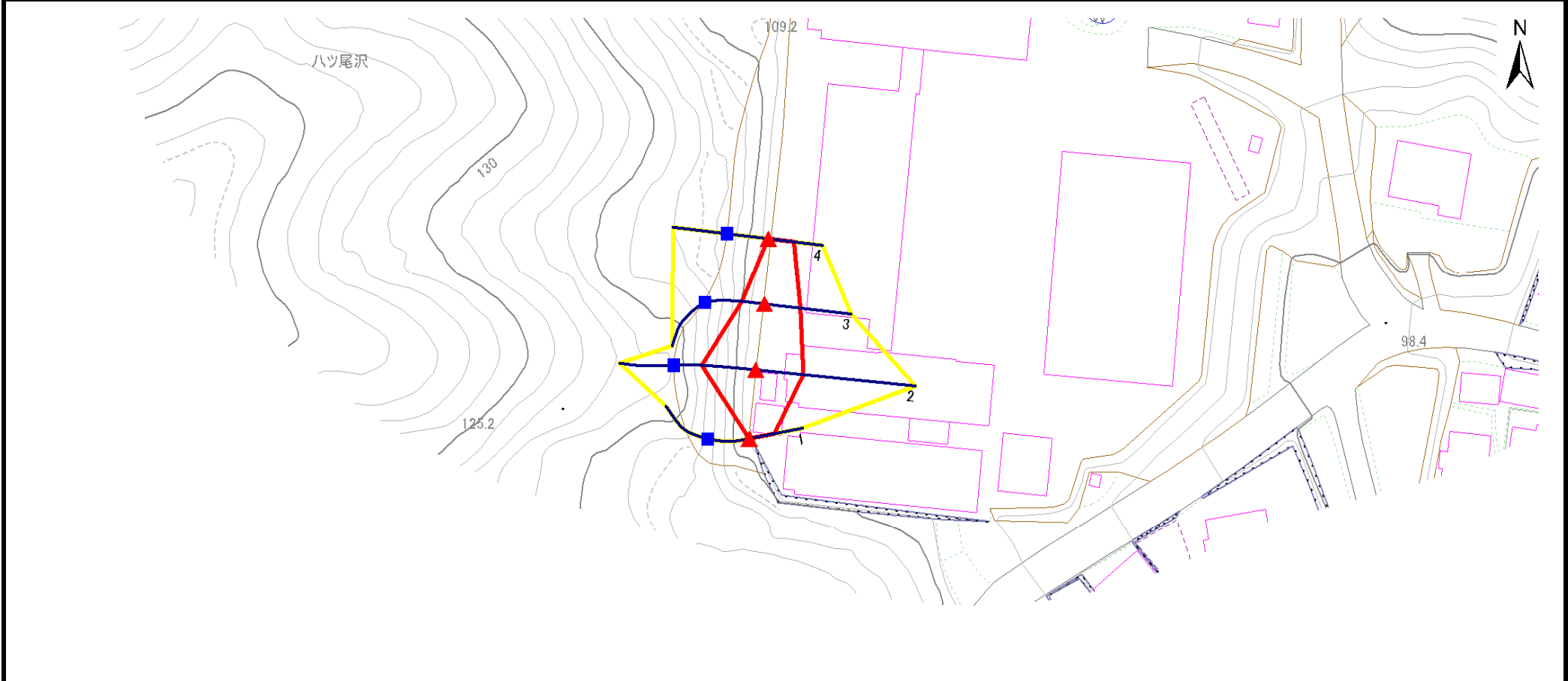
|    |      |        |                     |  |
|----|------|--------|---------------------|--|
| 凡例 | ■ 上端 | — 横断測線 | ▭ 危害のおそれのある土地の区域    | ▭ 土石等の移動による力が100kN/m <sup>2</sup> を超える範囲 |
|    | ▲ 下端 |        | ▭ 著しい危害のおそれのある土地の区域 | ▭ 土石等の堆積高が3mを超える範囲                       |

# 急傾斜地の崩壊区域調書

様式3-1 危害のおそれのある土地、著しい危害のおそれのある土地の設定図

調査年度 2023年度

急傾斜地の位置 箇所番号 209BN5920 箇所名 神ノ田A 所在地 一関市千厩町千厩字神ノ田



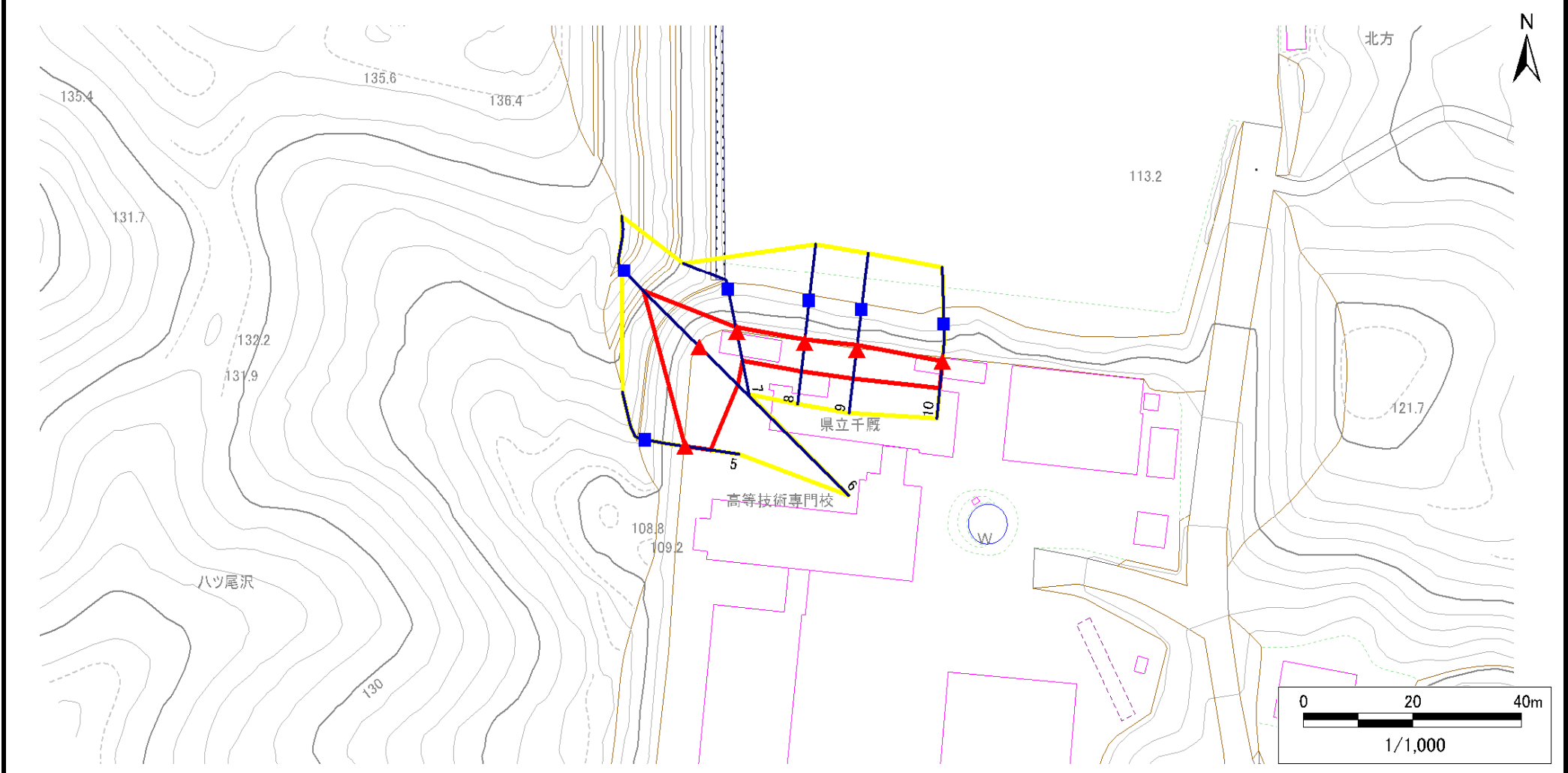
- |           |  |  |  |  |
|-----------|--|--|--|--|
| <b>凡例</b> | <span style="color: blue;">■</span> 上端 | <span style="color: blue;">—</span> 横断測線 | <span style="border: 2px solid yellow; display: inline-block; width: 20px; height: 10px;"></span> 危害のおそれのある土地の区域 | <span style="border: 2px solid orange; display: inline-block; width: 20px; height: 10px;"></span> 土石等の移動による力が100kN/m <sup>2</sup> を超える範囲 |
|           | <span style="color: red;">▲</span> 下端  |  | <span style="border: 2px solid red; display: inline-block; width: 20px; height: 10px;"></span> 著しい危害のおそれのある土地の区域 | <span style="border: 2px solid red; display: inline-block; width: 20px; height: 10px;"></span> 土石等の堆積高が3mを超える範囲                          |

# 急傾斜地の崩壊区域調書

様式3-1 危害のおそれのある土地、著しい危害のおそれのある土地の設定図

調査年度 2023年度

急傾斜地の位置 箇所番号 209BN5920 箇所名 神ノ田A 所在地 一関市千厩町千厩字神ノ田



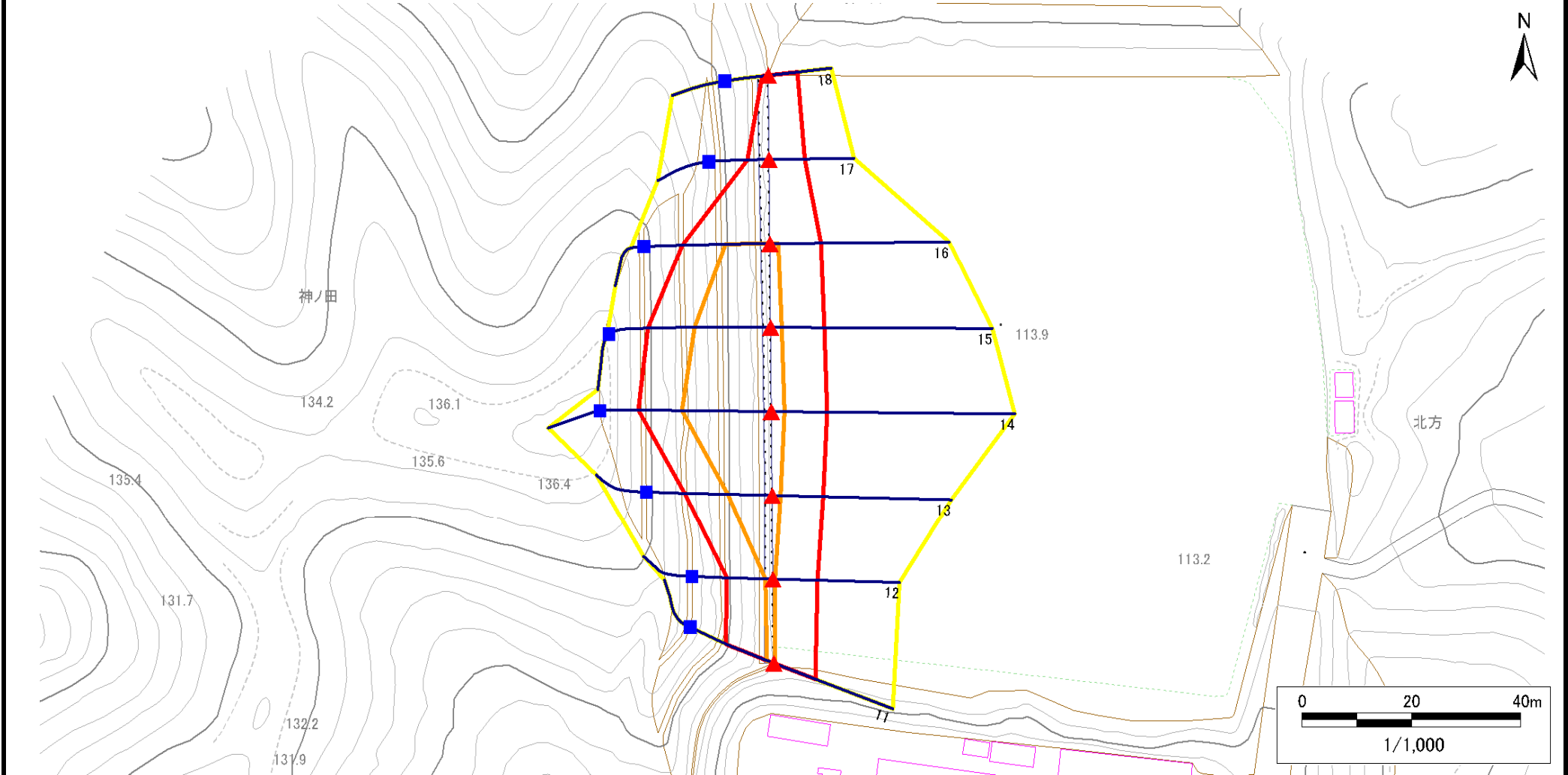
|    |      |        |                     |  |
|----|------|--------|---------------------|--|
| 凡例 | ■ 上端 | — 横断測線 | ■ 危険のおそれのある土地の区域    | ■ 土石等の移動による力が100kN/m <sup>2</sup> を超える範囲 |
|    | ▲ 下端 |        | ■ 著しい危険のおそれのある土地の区域 | ■ 土石等の堆積高が3mを超える範囲                       |

# 急傾斜地の崩壊区域調書

様式3-1 危害のおそれのある土地、著しい危害のおそれのある土地の設定図

調査年度 2023年度

急傾斜地の位置 箇所番号 209BN5920 箇所名 神ノ田A 所在地 一関市千厩町千厩字神ノ田



|    |      |        |                     |  |
|----|------|--------|---------------------|--|
| 凡例 | ■ 上端 | — 横断測線 | ▭ 危害のおそれのある土地の区域    | ▭ 土石等の移動による力が100kN/m <sup>2</sup> を超える範囲 |
|    | ▲ 下端 |        | ▭ 著しい危害のおそれのある土地の区域 | ▭ 土石等の堆積高が3mを超える範囲                       |

## 急傾斜地の崩壊区域調書

様式3-2 建築物に作用すると想定される衝撃に関する事項(1/2)

調査年度 2023年度

| 急傾斜地の位置        |                           | 箇所番号      |                |                               | 箇所名             |                  |           |                               | 所在地                       |           | 調査年度           |                               |                 |                |           |                               |
|----------------|---------------------------|-----------|----------------|-------------------------------|-----------------|------------------|-----------|-------------------------------|---------------------------|-----------|----------------|-------------------------------|-----------------|----------------|-----------|-------------------------------|
|                |                           | 209BN5920 |                |                               | 神ノ田A            |                  |           |                               | 一関市千厩町千厩字神ノ田              |           | 2023年度         |                               |                 |                |           |                               |
| 横断<br>測線<br>番号 | 急傾斜地の下端に隣接する土地            |           |                |                               |                 |                  |           |                               | 急傾斜地内                     |           |                |                               |                 |                |           |                               |
|                | 土石等の移動の高さと力の大きさ           |           |                |                               | 土石等の堆積高さとの力の大きさ |                  |           |                               | 土石等の移動の高さと力の大きさ           |           |                |                               | 土石等の堆積高さとの力の大きさ |                |           |                               |
|                | 区分                        | 高さ<br>(m) | 下端からの距離<br>(m) | 力の大きさ<br>(kN/m <sup>2</sup> ) | 区分              | 下端からの水平<br>距離(m) | 高さ<br>(m) | 力の大きさ<br>(kN/m <sup>2</sup> ) | 区分                        | 高さ<br>(m) | 上端からの比高<br>(m) | 力の大きさ<br>(kN/m <sup>2</sup> ) | 区分              | 上端からの比高<br>(m) | 高さ<br>(m) | 力の大きさ<br>(kN/m <sup>2</sup> ) |
| 1              | 100kN/m <sup>2</sup> を超える | —         | — ~ —          | —                             | 3mを超える          | — ~ —            | —         | —                             | 100kN/m <sup>2</sup> を超える | —         | — ~ —          | —                             | 3mを超える          | — ~ —          | —         | —                             |
|                | それ以外                      | 1.00      | 0.00 ~ 4.73    | 58.94                         | それ以外            | 0.00 ~ 0.00      | 1.65      | 8.36                          | それ以外                      | 1.00      | 5.00 ~ 5.00    | 58.94                         | それ以外            | 5.00 ~ 5.00    | 1.65      | 8.36                          |
| 2              | 100kN/m <sup>2</sup> を超える | 1.00      | 0.00 ~ 1.02    | 115.30                        | 3mを超える          | — ~ —            | —         | —                             | 100kN/m <sup>2</sup> を超える | 1.00      | 11.47 ~ 14.71  | 115.30                        | 3mを超える          | — ~ —          | —         | —                             |
|                | それ以外                      | 1.00      | 1.02 ~ 8.80    | 100.00                        | それ以外            | 0.00 ~ 8.80      | 2.42      | 12.21                         | それ以外                      | 1.00      | 5.00 ~ 11.47   | 100.00                        | それ以外            | 5.00 ~ 14.71   | 2.42      | 12.21                         |
| 3              | 100kN/m <sup>2</sup> を超える | —         | — ~ —          | —                             | 3mを超える          | — ~ —            | —         | —                             | 100kN/m <sup>2</sup> を超える | —         | — ~ —          | —                             | 3mを超える          | — ~ —          | —         | —                             |
|                | それ以外                      | 1.00      | 0.00 ~ 6.64    | 83.84                         | それ以外            | 0.00 ~ 0.00      | 1.73      | 8.73                          | それ以外                      | 1.00      | 5.00 ~ 8.00    | 83.84                         | それ以外            | 5.00 ~ 8.00    | 1.73      | 8.73                          |
| 4              | 100kN/m <sup>2</sup> を超える | —         | — ~ —          | —                             | 3mを超える          | — ~ —            | —         | —                             | 100kN/m <sup>2</sup> を超える | —         | — ~ —          | —                             | 3mを超える          | — ~ —          | —         | —                             |
|                | それ以外                      | 1.00      | 0.00 ~ 4.73    | 58.95                         | それ以外            | 0.00 ~ 0.00      | 1.66      | 8.37                          | それ以外                      | 1.00      | 5.00 ~ 5.00    | 58.95                         | それ以外            | 5.00 ~ 5.00    | 1.66      | 8.37                          |
| 5              | 100kN/m <sup>2</sup> を超える | —         | — ~ —          | —                             | 3mを超える          | — ~ —            | —         | —                             | 100kN/m <sup>2</sup> を超える | —         | — ~ —          | —                             | 3mを超える          | — ~ —          | —         | —                             |
|                | それ以外                      | 1.00      | 0.00 ~ 4.75    | 59.21                         | それ以外            | 0.00 ~ 0.00      | 1.67      | 8.46                          | それ以外                      | 1.00      | 5.00 ~ 5.00    | 59.21                         | それ以外            | 5.00 ~ 5.00    | 1.67      | 8.46                          |
| 6              | 100kN/m <sup>2</sup> を超える | 1.00      | 0.00 ~ 1.93    | 129.77                        | 3mを超える          | — ~ —            | —         | —                             | 100kN/m <sup>2</sup> を超える | 1.00      | 11.50 ~ 18.87  | 129.77                        | 3mを超える          | — ~ —          | —         | —                             |
|                | それ以外                      | 1.00      | 1.93 ~ 9.72    | 100.00                        | それ以外            | 0.00 ~ 9.72      | 2.63      | 13.29                         | それ以外                      | 1.00      | 5.00 ~ 11.50   | 100.00                        | それ以外            | 5.00 ~ 18.87   | 2.63      | 13.29                         |
| 7              | 100kN/m <sup>2</sup> を超える | —         | — ~ —          | —                             | 3mを超える          | — ~ —            | —         | —                             | 100kN/m <sup>2</sup> を超える | —         | — ~ —          | —                             | 3mを超える          | — ~ —          | —         | —                             |
|                | それ以外                      | 1.00      | 0.00 ~ 5.21    | 64.94                         | それ以外            | 0.00 ~ 0.00      | 1.74      | 8.78                          | それ以外                      | 1.00      | 5.00 ~ 5.60    | 64.94                         | それ以外            | 5.00 ~ 5.60    | 1.74      | 8.78                          |
| 8              | 100kN/m <sup>2</sup> を超える | —         | — ~ —          | —                             | 3mを超える          | — ~ —            | —         | —                             | 100kN/m <sup>2</sup> を超える | —         | — ~ —          | —                             | 3mを超える          | — ~ —          | —         | —                             |
|                | それ以外                      | 1.00      | 0.00 ~ 5.07    | 63.17                         | それ以外            | 0.00 ~ 0.00      | 1.73      | 8.74                          | それ以外                      | 1.00      | 5.00 ~ 5.40    | 63.17                         | それ以外            | 5.00 ~ 5.40    | 1.73      | 8.74                          |
| 9              | 100kN/m <sup>2</sup> を超える | —         | — ~ —          | —                             | 3mを超える          | — ~ —            | —         | —                             | 100kN/m <sup>2</sup> を超える | —         | — ~ —          | —                             | 3mを超える          | — ~ —          | —         | —                             |
|                | それ以外                      | 1.00      | 0.00 ~ 5.17    | 64.46                         | それ以外            | 0.00 ~ 5.17      | 1.80      | 9.09                          | それ以外                      | 1.00      | 5.00 ~ 5.60    | 64.46                         | それ以外            | 5.00 ~ 5.60    | 1.80      | 9.09                          |
| 10             | 100kN/m <sup>2</sup> を超える | —         | — ~ —          | —                             | 3mを超える          | — ~ —            | —         | —                             | 100kN/m <sup>2</sup> を超える | —         | — ~ —          | —                             | 3mを超える          | — ~ —          | —         | —                             |
|                | それ以外                      | 1.00      | 0.00 ~ 4.76    | 59.32                         | それ以外            | 0.00 ~ 0.00      | 1.77      | 8.94                          | それ以外                      | 1.00      | 5.00 ~ 5.00    | 59.32                         | それ以外            | 5.00 ~ 5.00    | 1.77      | 8.94                          |
| 11             | 100kN/m <sup>2</sup> を超える | 1.00      | 0.00 ~ 0.32    | 104.69                        | 3mを超える          | — ~ —            | —         | —                             | 100kN/m <sup>2</sup> を超える | 1.00      | 10.70 ~ 11.62  | 104.69                        | 3mを超える          | — ~ —          | —         | —                             |
|                | それ以外                      | 1.00      | 0.32 ~ 8.10    | 100.00                        | それ以外            | 0.00 ~ 8.10      | 2.10      | 10.62                         | それ以外                      | 1.00      | 5.00 ~ 10.70   | 100.00                        | それ以外            | 5.00 ~ 11.62   | 2.10      | 10.62                         |
| 12             | 100kN/m <sup>2</sup> を超える | 1.00      | 0.00 ~ 0.40    | 105.90                        | 3mを超える          | — ~ —            | —         | —                             | 100kN/m <sup>2</sup> を超える | 1.00      | 10.53 ~ 11.62  | 105.90                        | 3mを超える          | — ~ —          | —         | —                             |
|                | それ以外                      | 1.00      | 0.40 ~ 8.18    | 100.00                        | それ以外            | 0.00 ~ 8.18      | 2.20      | 11.13                         | それ以外                      | 1.00      | 5.00 ~ 10.53   | 100.00                        | それ以外            | 5.00 ~ 11.62   | 2.20      | 11.13                         |
| 13             | 100kN/m <sup>2</sup> を超える | 1.00      | 0.00 ~ 1.57    | 123.98                        | 3mを超える          | — ~ —            | —         | —                             | 100kN/m <sup>2</sup> を超える | 1.00      | 10.65 ~ 16.43  | 123.98                        | 3mを超える          | — ~ —          | —         | —                             |
|                | それ以外                      | 1.00      | 1.57 ~ 9.36    | 100.00                        | それ以外            | 0.00 ~ 9.36      | 2.30      | 11.60                         | それ以外                      | 1.00      | 5.00 ~ 10.65   | 100.00                        | それ以外            | 5.00 ~ 16.43   | 2.30      | 11.60                         |
| 14             | 100kN/m <sup>2</sup> を超える | 1.00      | 0.00 ~ 2.42    | 137.84                        | 3mを超える          | — ~ —            | —         | —                             | 100kN/m <sup>2</sup> を超える | 1.00      | 10.66 ~ 22.33  | 137.84                        | 3mを超える          | — ~ —          | —         | —                             |
|                | それ以外                      | 1.00      | 2.42 ~ 10.21   | 100.00                        | それ以外            | 0.00 ~ 10.21     | 2.61      | 13.21                         | それ以外                      | 1.00      | 5.00 ~ 10.66   | 100.00                        | それ以外            | 5.00 ~ 22.33   | 2.61      | 13.21                         |
| 15             | 100kN/m <sup>2</sup> を超える | 1.00      | 0.00 ~ 2.06    | 131.88                        | 3mを超える          | — ~ —            | —         | —                             | 100kN/m <sup>2</sup> を超える | 1.00      | 10.83 ~ 20.34  | 131.88                        | 3mを超える          | — ~ —          | —         | —                             |
|                | それ以外                      | 1.00      | 2.06 ~ 9.85    | 100.00                        | それ以外            | 0.00 ~ 9.85      | 2.57      | 12.98                         | それ以外                      | 1.00      | 5.00 ~ 10.83   | 100.00                        | それ以外            | 5.00 ~ 20.34   | 2.57      | 12.98                         |

## 急傾斜地の崩壊区域調書

様式3-2 建築物に作用すると想定される衝撃に関する事項(2/2)

調査年度 2023年度

| 急傾斜地の位置        |                           | 箇所番号      |                | 209BN5920                     |                | 箇所名              |           | 神ノ田A                          |                           | 所在地       |                | 一関市千厩町千厩字神ノ田                  |                |                |           |                               |
|----------------|---------------------------|-----------|----------------|-------------------------------|----------------|------------------|-----------|-------------------------------|---------------------------|-----------|----------------|-------------------------------|----------------|----------------|-----------|-------------------------------|
| 横断<br>測線<br>番号 | 急傾斜地の下端に隣接する土地            |           |                |                               |                |                  |           |                               | 急傾斜地内                     |           |                |                               |                |                |           |                               |
|                | 土石等の移動の高さと力の大きさ           |           |                |                               | 土石等の堆積高さと力の大きさ |                  |           |                               | 土石等の移動の高さと力の大きさ           |           |                |                               | 土石等の堆積高さと力の大きさ |                |           |                               |
|                | 区分                        | 高さ<br>(m) | 下端からの距離<br>(m) | 力の大きさ<br>(kN/m <sup>2</sup> ) | 区分             | 下端からの水平<br>距離(m) | 高さ<br>(m) | 力の大きさ<br>(kN/m <sup>2</sup> ) | 区分                        | 高さ<br>(m) | 上端からの比高<br>(m) | 力の大きさ<br>(kN/m <sup>2</sup> ) | 区分             | 上端からの比高<br>(m) | 高さ<br>(m) | 力の大きさ<br>(kN/m <sup>2</sup> ) |
| 16             | 100kN/m <sup>2</sup> を超える | 1.00      | 0.00 ~ 1.57    | 123.92                        | 3mを超える         | — ~ —            | —         | —                             | 100kN/m <sup>2</sup> を超える | 1.00      | 10.66 ~ 16.43  | 123.92                        | 3mを超える         | — ~ —          | —         | —                             |
|                | それ以外                      | 1.00      | 1.57 ~ 9.35    | 100.00                        | それ以外           | 0.00 ~ 9.35      | 2.29      | 11.59                         | それ以外                      | 1.00      | 5.00 ~ 10.66   | 100.00                        | それ以外           | 5.00 ~ 16.43   | 2.29      | 11.59                         |
| 17             | 100kN/m <sup>2</sup> を超える | —         | — ~ —          | —                             | 3mを超える         | — ~ —            | —         | —                             | 100kN/m <sup>2</sup> を超える | —         | — ~ —          | —                             | 3mを超える         | — ~ —          | —         | —                             |
|                | それ以外                      | 1.00      | 0.00 ~ 6.53    | 82.23                         | それ以外           | 0.00 ~ 0.00      | 1.71      | 8.63                          | それ以外                      | 1.00      | 5.00 ~ 7.80    | 82.23                         | それ以外           | 5.00 ~ 7.80    | 1.71      | 8.63                          |
| 18             | 100kN/m <sup>2</sup> を超える | —         | — ~ —          | —                             | 3mを超える         | — ~ —            | —         | —                             | 100kN/m <sup>2</sup> を超える | —         | — ~ —          | —                             | 3mを超える         | — ~ —          | —         | —                             |
|                | それ以外                      | 1.00      | 0.00 ~ 5.35    | 66.68                         | それ以外           | 0.00 ~ 0.00      | 1.72      | 8.72                          | それ以外                      | 1.00      | 5.00 ~ 5.80    | 66.68                         | それ以外           | 5.00 ~ 5.80    | 1.72      | 8.72                          |
|                | 100kN/m <sup>2</sup> を超える |           | ~              |                               | 3mを超える         | ~                |           |                               | 100kN/m <sup>2</sup> を超える |           | ~              |                               | 3mを超える         | ~              |           |                               |
|                | それ以外                      |           | ~              |                               | それ以外           | ~                |           |                               | それ以外                      |           | ~              |                               | それ以外           | ~              |           |                               |
|                | 100kN/m <sup>2</sup> を超える |           | ~              |                               | 3mを超える         | ~                |           |                               | 100kN/m <sup>2</sup> を超える |           | ~              |                               | 3mを超える         | ~              |           |                               |
|                | それ以外                      |           | ~              |                               | それ以外           | ~                |           |                               | それ以外                      |           | ~              |                               | それ以外           | ~              |           |                               |
|                | 100kN/m <sup>2</sup> を超える |           | ~              |                               | 3mを超える         | ~                |           |                               | 100kN/m <sup>2</sup> を超える |           | ~              |                               | 3mを超える         | ~              |           |                               |
|                | それ以外                      |           | ~              |                               | それ以外           | ~                |           |                               | それ以外                      |           | ~              |                               | それ以外           | ~              |           |                               |
|                | 100kN/m <sup>2</sup> を超える |           | ~              |                               | 3mを超える         | ~                |           |                               | 100kN/m <sup>2</sup> を超える |           | ~              |                               | 3mを超える         | ~              |           |                               |
|                | それ以外                      |           | ~              |                               | それ以外           | ~                |           |                               | それ以外                      |           | ~              |                               | それ以外           | ~              |           |                               |
|                | 100kN/m <sup>2</sup> を超える |           | ~              |                               | 3mを超える         | ~                |           |                               | 100kN/m <sup>2</sup> を超える |           | ~              |                               | 3mを超える         | ~              |           |                               |
|                | それ以外                      |           | ~              |                               | それ以外           | ~                |           |                               | それ以外                      |           | ~              |                               | それ以外           | ~              |           |                               |
|                | 100kN/m <sup>2</sup> を超える |           | ~              |                               | 3mを超える         | ~                |           |                               | 100kN/m <sup>2</sup> を超える |           | ~              |                               | 3mを超える         | ~              |           |                               |
|                | それ以外                      |           | ~              |                               | それ以外           | ~                |           |                               | それ以外                      |           | ~              |                               | それ以外           | ~              |           |                               |
|                | 100kN/m <sup>2</sup> を超える |           | ~              |                               | 3mを超える         | ~                |           |                               | 100kN/m <sup>2</sup> を超える |           | ~              |                               | 3mを超える         | ~              |           |                               |
|                | それ以外                      |           | ~              |                               | それ以外           | ~                |           |                               | それ以外                      |           | ~              |                               | それ以外           | ~              |           |                               |
|                | 100kN/m <sup>2</sup> を超える |           | ~              |                               | 3mを超える         | ~                |           |                               | 100kN/m <sup>2</sup> を超える |           | ~              |                               | 3mを超える         | ~              |           |                               |
|                | それ以外                      |           | ~              |                               | それ以外           | ~                |           |                               | それ以外                      |           | ~              |                               | それ以外           | ~              |           |                               |
|                | 100kN/m <sup>2</sup> を超える |           | ~              |                               | 3mを超える         | ~                |           |                               | 100kN/m <sup>2</sup> を超える |           | ~              |                               | 3mを超える         | ~              |           |                               |
|                | それ以外                      |           | ~              |                               | それ以外           | ~                |           |                               | それ以外                      |           | ~              |                               | それ以外           | ~              |           |                               |