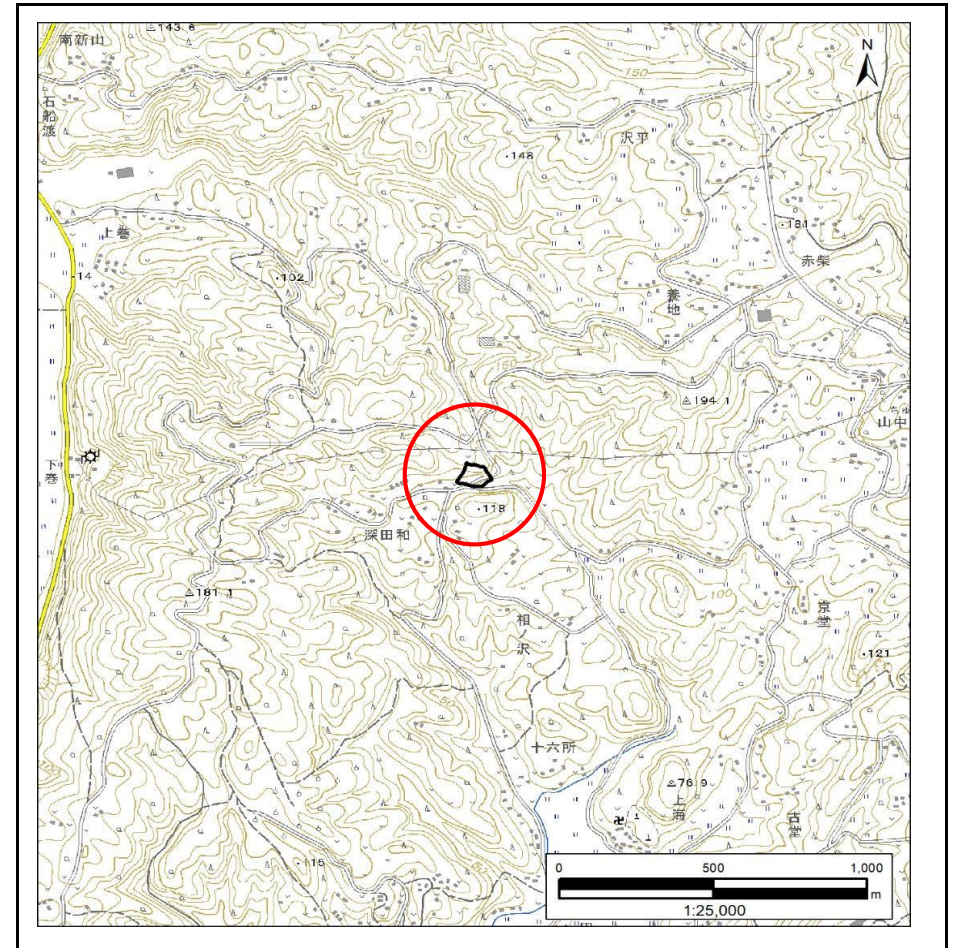
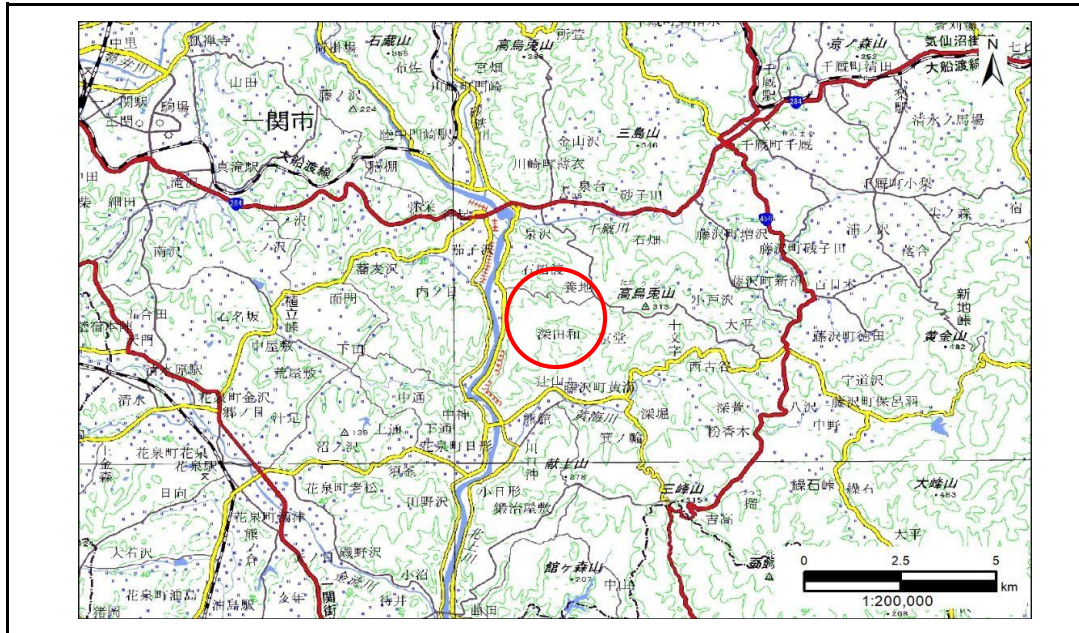


# 土砂災害防止に関する基礎調査(急傾斜地の崩壊)

表紙 概況、位置図

|         |                       |
|---------|-----------------------|
| 自然現象の種類 | 急傾斜地の崩壊               |
| 箇所番号    | 209BN5892             |
| 箇所名     | 深田和                   |
| 所在地     | 一関市藤沢町黄海字深田和          |
| 調査機関    | 岩手県県南広域振興局土木部千厩土木センター |

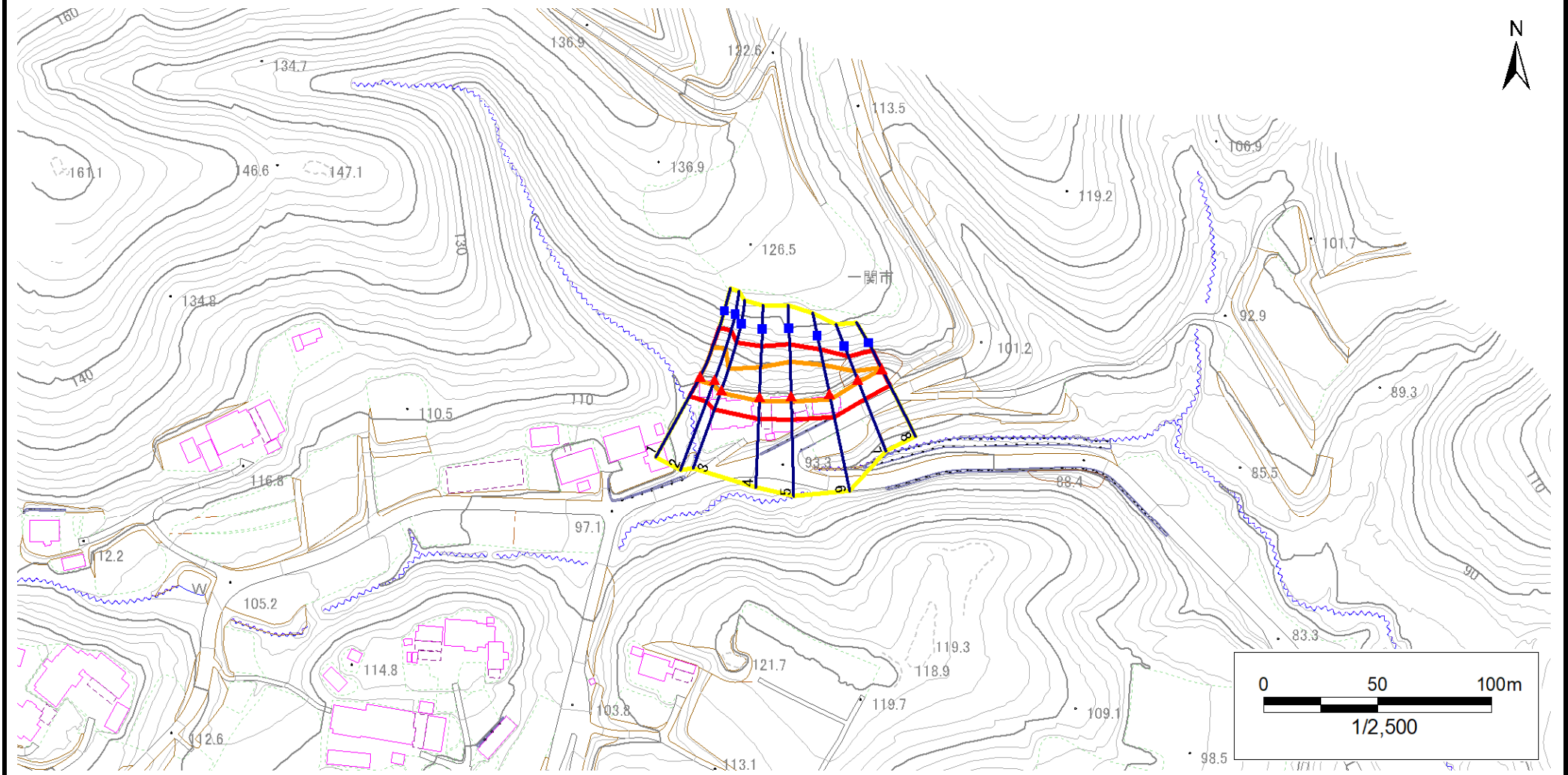


# 急傾斜地の崩壊区域調書

様式3-1 危害のおそれのある土地、著しい危害のおそれのある土地の設定図

調査年度 2024年度

急傾斜地の位置 箇所番号 209BN5892 箇所名 深田和 所在地 一関市藤沢町黄海字深田和



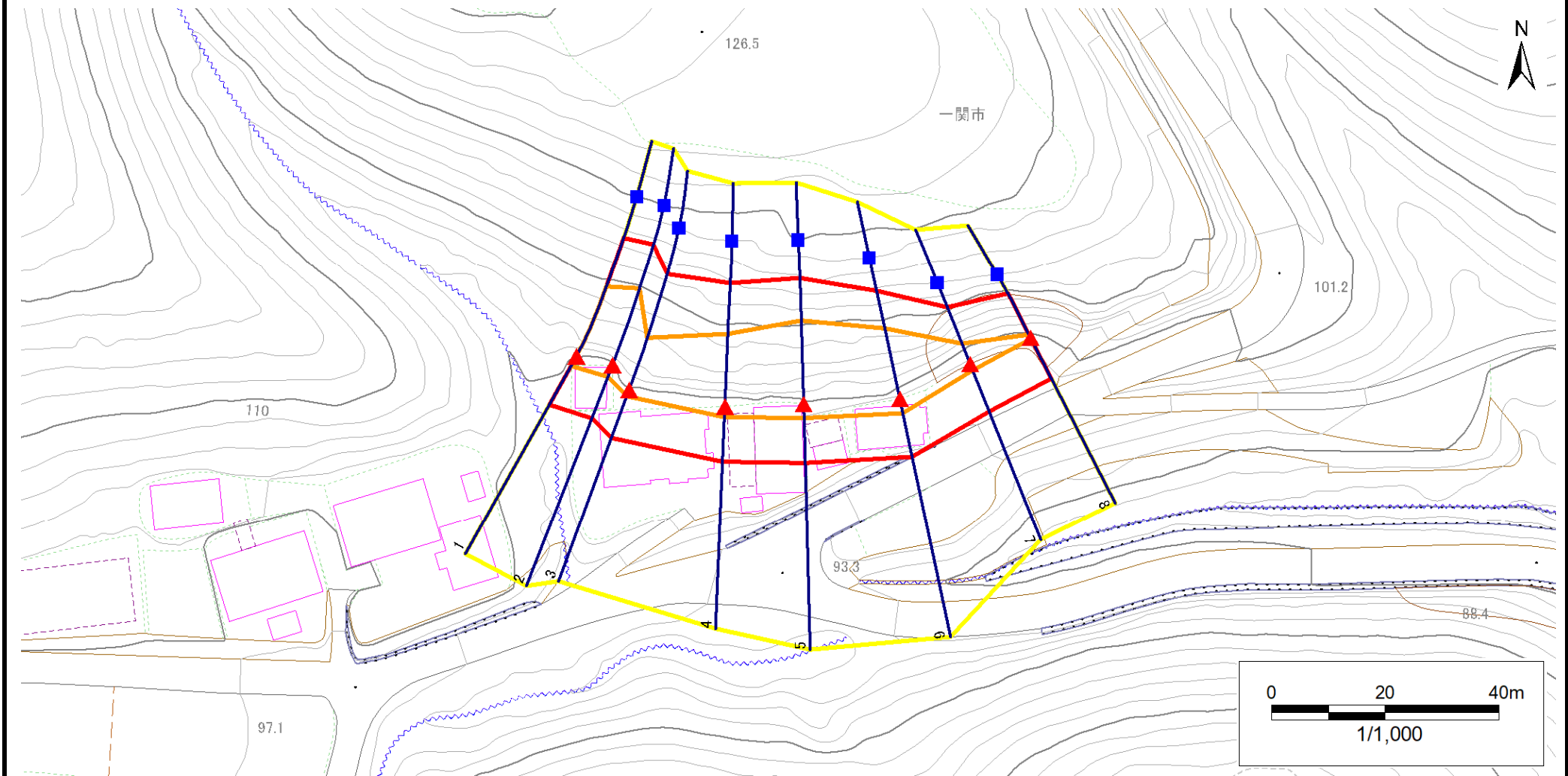
|    |    |      |                   |  |
|----|----|------|-------------------|--|
| 凡例 | 上端 | 横断測線 | 危害のおそれのある土地の区域    | 土石等の移動による力が100kN/m <sup>2</sup> を超える範囲 |
|    | 下端 |      | 著しい危害のおそれのある土地の区域 | 土石等の堆積高が3mを超える範囲                       |

# 急傾斜地の崩壊区域調書

様式3-1 危害のおそれのある土地、著しい危害のおそれのある土地の設定図

調査年度 2024年度

急傾斜地の位置 箇所番号 209BN5892 箇所名 深田和 所在地 一関市藤沢町黄海字深田和



- |           |  |  |  |  |
|-----------|--|--|--|--|
| <b>凡例</b> | <span style="color: blue;">■</span> 上端 | <span style="color: blue;">—</span> 横断測線 | <span style="border: 2px solid yellow; display: inline-block; width: 20px; height: 10px;"></span> 危害のおそれのある土地の区域 | <span style="border: 2px solid orange; display: inline-block; width: 20px; height: 10px;"></span> 土石等の移動による力が100kN/m <sup>2</sup> を超える範囲 |
|           | <span style="color: red;">▲</span> 下端  |  | <span style="border: 2px solid red; display: inline-block; width: 20px; height: 10px;"></span> 著しい危害のおそれのある土地の区域 | <span style="border: 2px solid brown; display: inline-block; width: 20px; height: 10px;"></span> 土石等の堆積高が3mを超える範囲                        |

# 急傾斜地の崩壊区域調書

様式3-2 建築物に作用すると想定される衝撃に関する事項(1/1)

調査年度 2024年度

| 急傾斜地の位置        |                           | 箇所番号      |                | 209BN5892                     |                | 箇所名              |           | 深田和                           |                           | 所在地       |                | 一関市藤沢町黄海字深田和                  |                |                |           |                               |
|----------------|---------------------------|-----------|----------------|-------------------------------|----------------|------------------|-----------|-------------------------------|---------------------------|-----------|----------------|-------------------------------|----------------|----------------|-----------|-------------------------------|
| 横断<br>測線<br>番号 | 急傾斜地の下端に隣接する土地            |           |                |                               |                |                  |           |                               | 急傾斜地内                     |           |                |                               |                |                |           |                               |
|                | 土石等の移動の高さと力の大きさ           |           |                |                               | 土石等の堆積高さと力の大きさ |                  |           |                               | 土石等の移動の高さと力の大きさ           |           |                |                               | 土石等の堆積高さと力の大きさ |                |           |                               |
|                | 区 分                       | 高さ<br>(m) | 下端からの距離<br>(m) | 力の大きさ<br>(kN/m <sup>2</sup> ) | 区 分            | 下端からの水平<br>距離(m) | 高さ<br>(m) | 力の大きさ<br>(kN/m <sup>2</sup> ) | 区 分                       | 高さ<br>(m) | 上端からの比高<br>(m) | 力の大きさ<br>(kN/m <sup>2</sup> ) | 区 分            | 上端からの比高<br>(m) | 高さ<br>(m) | 力の大きさ<br>(kN/m <sup>2</sup> ) |
| 1              | 100kN/m <sup>2</sup> を超える | 1.00      | 0.00 ~ 1.88    | 129.01                        | 3mを超える         | — ~ —            | —         | —                             | 100kN/m <sup>2</sup> を超える | 1.00      | 11.01 ~ 19.82  | 129.01                        | 3mを超える         | — ~ —          | —         | —                             |
|                | それ以外                      | 1.00      | 1.88 ~ 9.67    | 100.00                        | それ以外           | 0.00 ~ 9.67      | 2.22      | 11.24                         | それ以外                      | 1.00      | 5.00 ~ 11.01   | 100.00                        | それ以外           | 5.00 ~ 19.82   | 2.22      | 11.24                         |
| 2              | 100kN/m <sup>2</sup> を超える | 1.00      | 0.00 ~ 2.21    | 134.29                        | 3mを超える         | — ~ —            | —         | —                             | 100kN/m <sup>2</sup> を超える | 1.00      | 10.69 ~ 20.71  | 134.29                        | 3mを超える         | — ~ —          | —         | —                             |
|                | それ以外                      | 1.00      | 2.21 ~ 9.99    | 100.00                        | それ以外           | 0.00 ~ 9.99      | 2.60      | 13.16                         | それ以外                      | 1.00      | 5.00 ~ 10.69   | 100.00                        | それ以外           | 5.00 ~ 20.71   | 2.60      | 13.16                         |
| 3              | 100kN/m <sup>2</sup> を超える | 1.00      | 0.00 ~ 1.15    | 117.36                        | 3mを超える         | — ~ —            | —         | —                             | 100kN/m <sup>2</sup> を超える | 1.00      | 12.04 ~ 17.81  | 117.36                        | 3mを超える         | — ~ —          | —         | —                             |
|                | それ以外                      | 1.00      | 1.15 ~ 8.94    | 100.00                        | それ以外           | 0.00 ~ 8.94      | 2.13      | 10.77                         | それ以外                      | 1.00      | 5.00 ~ 12.04   | 100.00                        | それ以外           | 5.00 ~ 17.81   | 2.13      | 10.77                         |
| 4              | 100kN/m <sup>2</sup> を超える | 1.00      | 0.00 ~ 1.86    | 128.68                        | 3mを超える         | — ~ —            | —         | —                             | 100kN/m <sup>2</sup> を超える | 1.00      | 10.95 ~ 19.39  | 128.68                        | 3mを超える         | — ~ —          | —         | —                             |
|                | それ以外                      | 1.00      | 1.86 ~ 9.65    | 100.00                        | それ以外           | 0.00 ~ 9.65      | 2.23      | 11.29                         | それ以外                      | 1.00      | 5.00 ~ 10.95   | 100.00                        | それ以外           | 5.00 ~ 19.39   | 2.23      | 11.29                         |
| 5              | 100kN/m <sup>2</sup> を超える | 1.00      | 0.00 ~ 2.43    | 138.03                        | 3mを超える         | — ~ —            | —         | —                             | 100kN/m <sup>2</sup> を超える | 1.00      | 10.56 ~ 21.39  | 138.03                        | 3mを超える         | — ~ —          | —         | —                             |
|                | それ以外                      | 1.00      | 2.43 ~ 10.22   | 100.00                        | それ以外           | 0.00 ~ 10.22     | 2.67      | 13.47                         | それ以外                      | 1.00      | 5.00 ~ 10.56   | 100.00                        | それ以外           | 5.00 ~ 21.39   | 2.67      | 13.47                         |
| 6              | 100kN/m <sup>2</sup> を超える | 1.00      | 0.00 ~ 2.53    | 139.70                        | 3mを超える         | — ~ —            | —         | —                             | 100kN/m <sup>2</sup> を超える | 1.00      | 10.65 ~ 21.21  | 139.70                        | 3mを超える         | — ~ —          | —         | —                             |
|                | それ以外                      | 1.00      | 2.53 ~ 10.32   | 100.00                        | それ以外           | 0.00 ~ 10.32     | 2.81      | 14.18                         | それ以外                      | 1.00      | 5.00 ~ 10.65   | 100.00                        | それ以外           | 5.00 ~ 21.21   | 2.81      | 14.18                         |
| 7              | 100kN/m <sup>2</sup> を超える | 1.00      | 0.00 ~ 1.15    | 117.32                        | 3mを超える         | — ~ —            | —         | —                             | 100kN/m <sup>2</sup> を超える | 1.00      | 12.38 ~ 16.53  | 117.32                        | 3mを超える         | — ~ —          | —         | —                             |
|                | それ以外                      | 1.00      | 1.15 ~ 8.93    | 100.00                        | それ以外           | 0.00 ~ 8.93      | 2.73      | 13.79                         | それ以外                      | 1.00      | 5.00 ~ 12.38   | 100.00                        | それ以外           | 5.00 ~ 16.53   | 2.73      | 13.79                         |
| 8              | 100kN/m <sup>2</sup> を超える | 1.00      | 0.00 ~ 0.19    | 102.77                        | 3mを超える         | — ~ —            | —         | —                             | 100kN/m <sup>2</sup> を超える | 1.00      | 15.43 ~ 16.22  | 102.77                        | 3mを超える         | — ~ —          | —         | —                             |
|                | それ以外                      | 1.00      | 0.19 ~ 7.97    | 100.00                        | それ以外           | 0.00 ~ 7.97      | 2.94      | 14.86                         | それ以外                      | 1.00      | 5.00 ~ 15.43   | 100.00                        | それ以外           | 5.00 ~ 16.22   | 2.94      | 14.86                         |
|                | 100kN/m <sup>2</sup> を超える |           | ~              |                               | 3mを超える         | ~                |           |                               | 100kN/m <sup>2</sup> を超える |           | ~              |                               | 3mを超える         | ~              |           |                               |
|                | それ以外                      |           | ~              |                               | それ以外           | ~                |           |                               | それ以外                      |           | ~              |                               | それ以外           | ~              |           |                               |
|                | 100kN/m <sup>2</sup> を超える |           | ~              |                               | 3mを超える         | ~                |           |                               | 100kN/m <sup>2</sup> を超える |           | ~              |                               | 3mを超える         | ~              |           |                               |
|                | それ以外                      |           | ~              |                               | それ以外           | ~                |           |                               | それ以外                      |           | ~              |                               | それ以外           | ~              |           |                               |
|                | 100kN/m <sup>2</sup> を超える |           | ~              |                               | 3mを超える         | ~                |           |                               | 100kN/m <sup>2</sup> を超える |           | ~              |                               | 3mを超える         | ~              |           |                               |
|                | それ以外                      |           | ~              |                               | それ以外           | ~                |           |                               | それ以外                      |           | ~              |                               | それ以外           | ~              |           |                               |
|                | 100kN/m <sup>2</sup> を超える |           | ~              |                               | 3mを超える         | ~                |           |                               | 100kN/m <sup>2</sup> を超える |           | ~              |                               | 3mを超える         | ~              |           |                               |
|                | それ以外                      |           | ~              |                               | それ以外           | ~                |           |                               | それ以外                      |           | ~              |                               | それ以外           | ~              |           |                               |
|                | 100kN/m <sup>2</sup> を超える |           | ~              |                               | 3mを超える         | ~                |           |                               | 100kN/m <sup>2</sup> を超える |           | ~              |                               | 3mを超える         | ~              |           |                               |
|                | それ以外                      |           | ~              |                               | それ以外           | ~                |           |                               | それ以外                      |           | ~              |                               | それ以外           | ~              |           |                               |