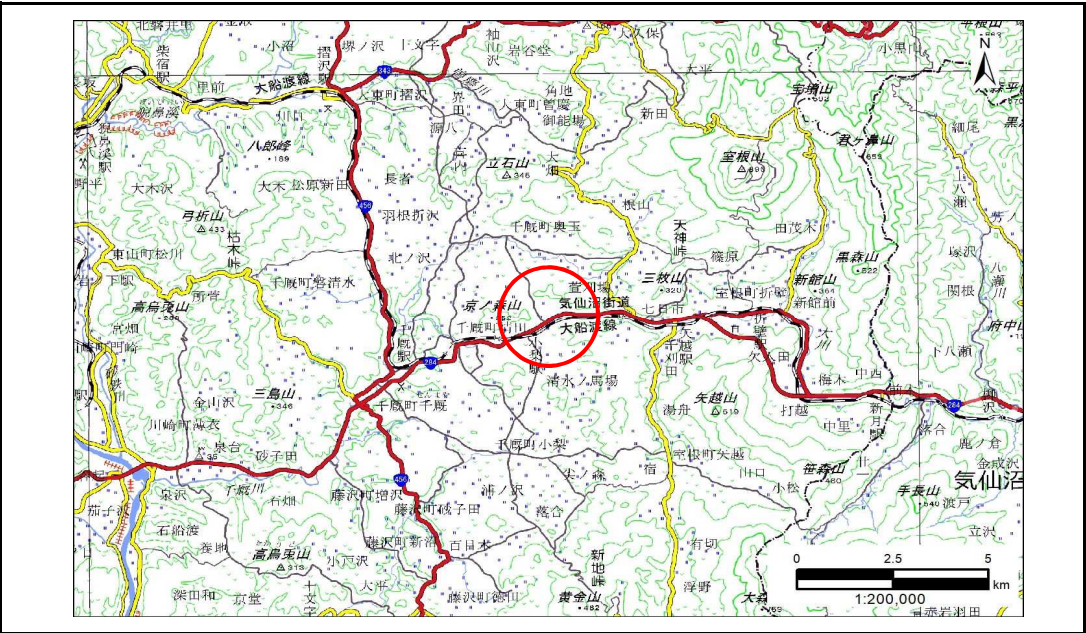


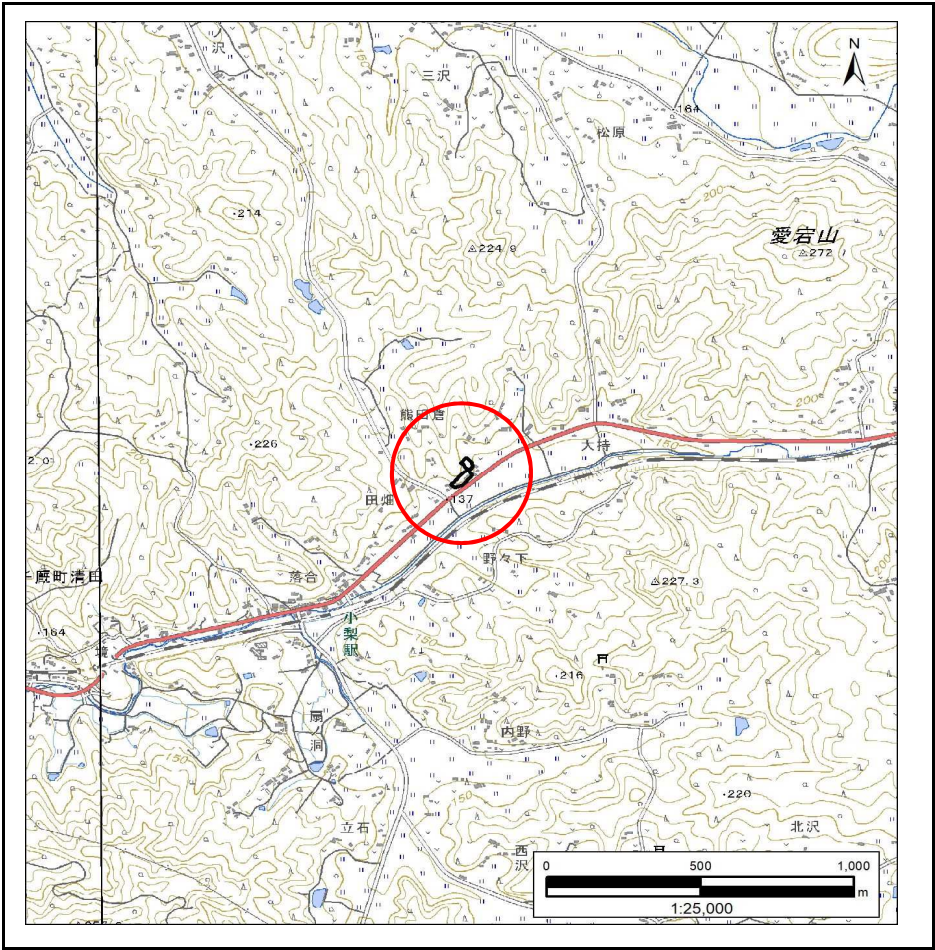
土砂災害防止に関する基礎調査(急傾斜地の崩壊)

表紙 概況、位置図

自然現象の種類	急傾斜地の崩壊
箇所番号	209BN5773
箇所名	中井C
所在地	一関市千厩町清田字中井
調査機関	岩手県県南広域振興局土木部 一関土木センター



概況図(S=1:200,000)



位置図(S=1:25,000)

急傾斜地の崩壊区域調書

様式3-1 危害のおそれのある土地、著しい危害のおそれのある土地の設定図

調査年度

2023年度

急傾斜地の位置

箇所番号

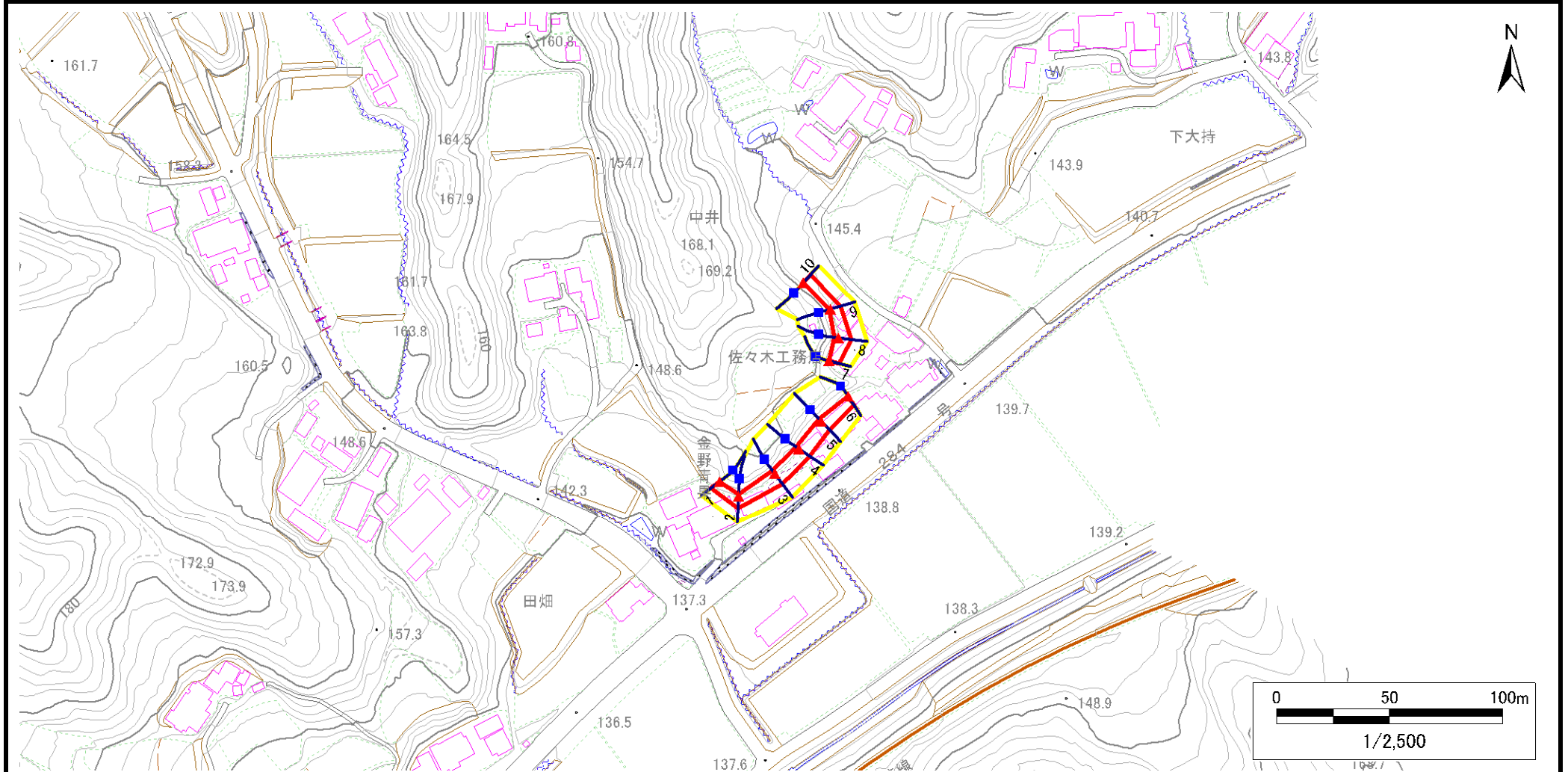
209BN5773

箇所名

中井C

所在地

一関市千厩町清田字中井



凡例

■ 上端
▲ 下端

— 横断測線

黄色 危険のおそれのある土地の区域
赤色 著しい危険のおそれのある土地の区域

黄色 危険のおそれのある土地の区域
赤色 著しい危険のおそれのある土地の区域

黄色 土石等の移動による力が100kN/m²を超える範囲
赤色 土石等の堆積高が3mを超える範囲

黄色 土石等の移動による力が100kN/m²を超える範囲
赤色 土石等の堆積高が3mを超える範囲

急傾斜地の崩壊区域調書

様式3-1 危害のおそれのある土地、著しい危害のおそれのある土地の設定図

調査年度

2023年度

急傾斜地の位置

箇所番号

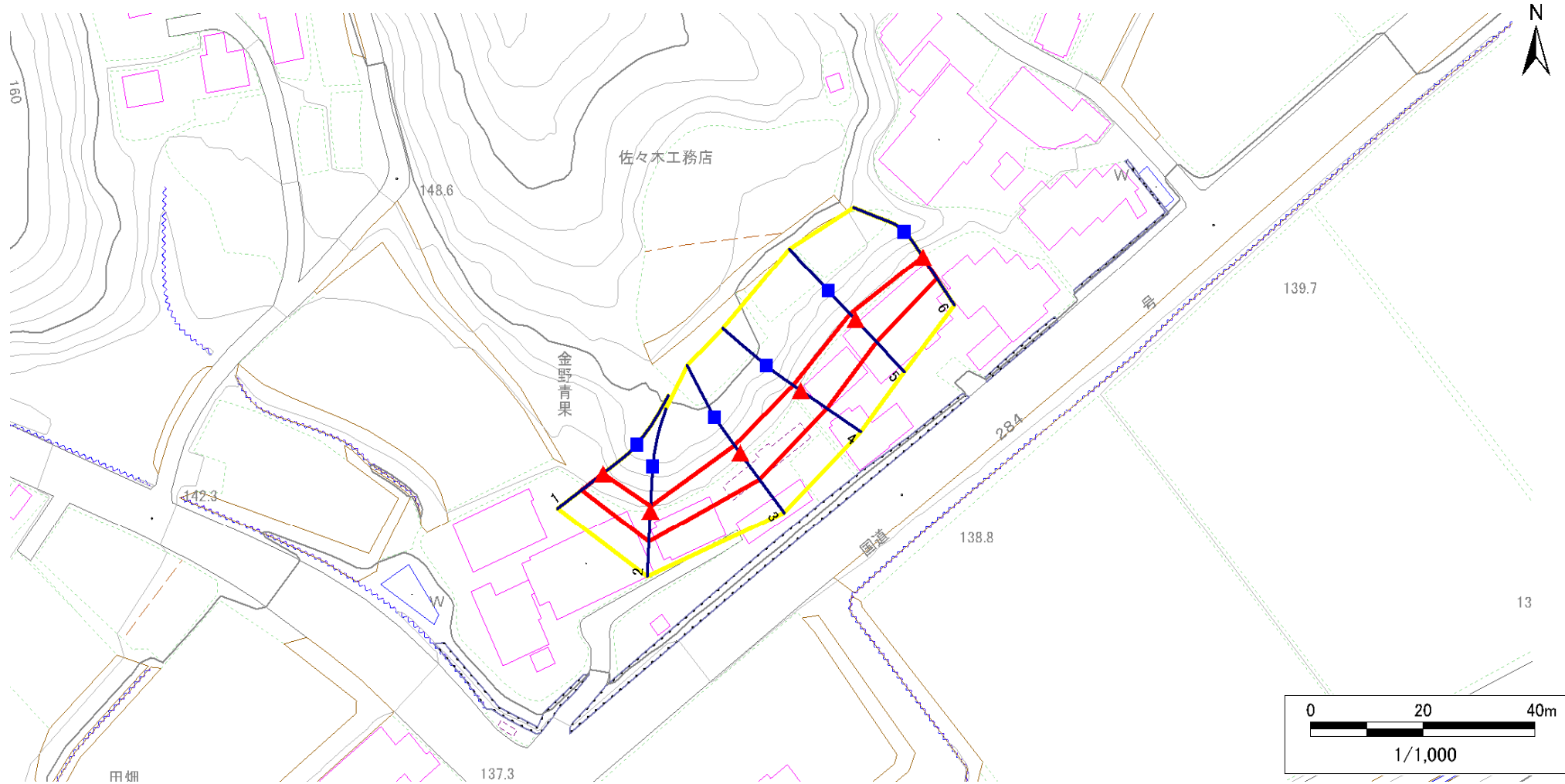
209BN5773

箇所名

中井C

所在地

一関市千厩町清田字中井



凡例

■ 上端
▲ 下端

— 横断測線

— 危険のおそれのある土地の区域
— 著しい危険のおそれのある土地の区域

— 土石等の移動による力が100kN/m²を超える範囲
— 土石等の堆積高が3mを超える範囲

— 土石等の移動による力が100kN/m²を超える範囲
— 土石等の堆積高が3mを超える範囲

— 土石等の移動による力が100kN/m²を超える範囲
— 土石等の堆積高が3mを超える範囲

急傾斜地の崩壊区域調書

様式3-1 危害のおそれのある土地、著しい危害のおそれのある土地の設定図

調査年度

2023年度

急傾斜地の位置

箇所番号

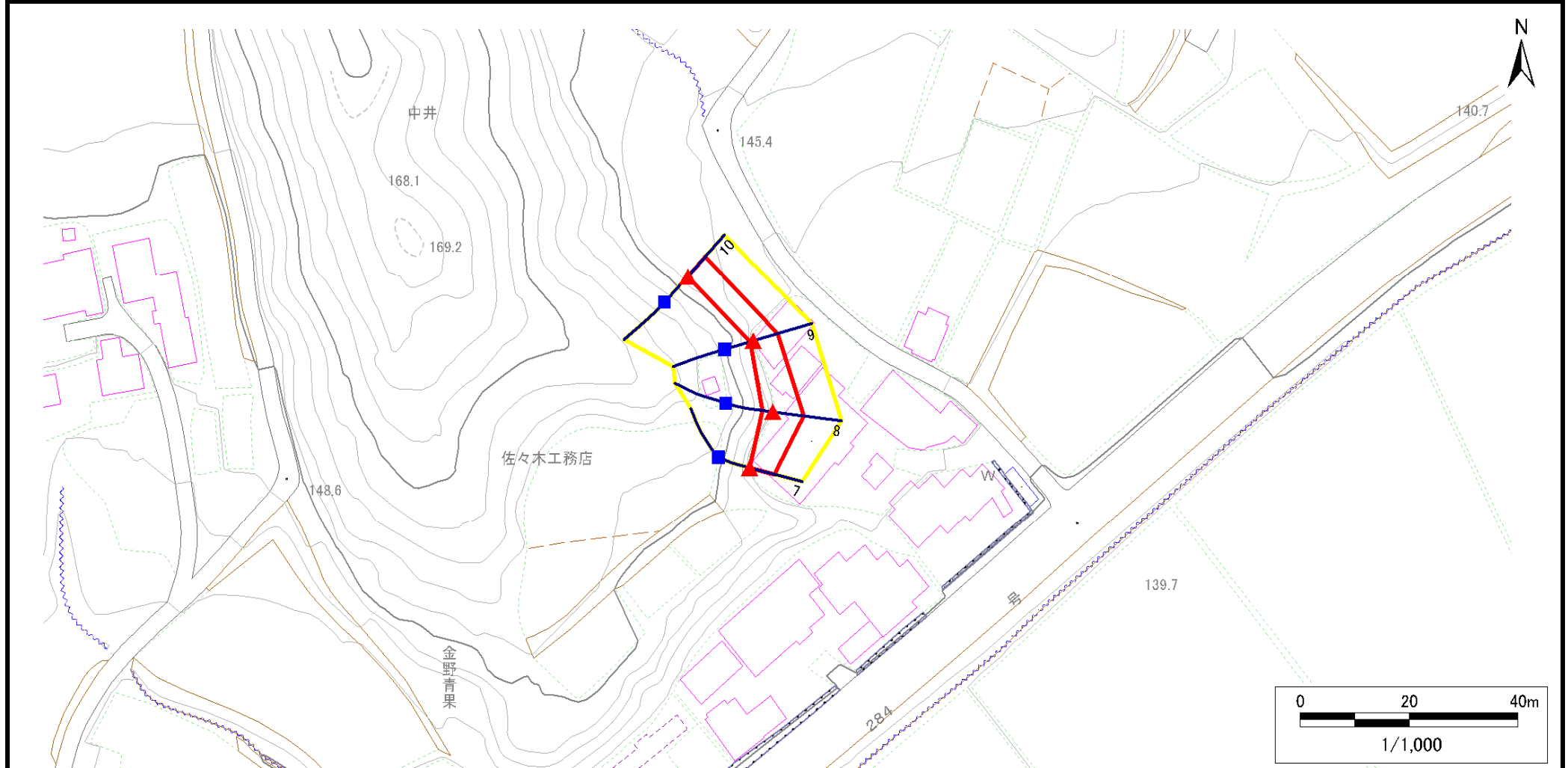
209BN5773

箇所名

中井C

所在地

一関市千厩町清田字中井



凡例

■ 上端
▲ 下端

— 横断測線

黄色の枠 危害のおそれのある土地の区域
赤色の枠 著しい危害のおそれのある土地の区域

オレンジ色の枠 土石等の移動による力が 100kN/m^2 を超える範囲
赤色の枠 土石等の堆積高が 3m を超える範囲

急傾斜地の崩壊区域調書

様式3-2 建築物に作用すると想定される衝撃に関する事項(1/1)

様式3－2 建築物に作用すると想定される衝撃に関する事項(1/1)													調査年度		2023年度		
急傾斜地の位置		箇所番号			209BN5773			箇所名		中井C		所在地		一関市千厩町清田字中井			
横断 測線 番号	急傾斜地の下端に隣接する土地									急傾斜地内							
	土石等の移動の高さと力の大きさ				土石等の堆積高さと力の大きさ					土石等の移動の高さと力の大きさ				土石等の堆積高さと力の大きさ			
	区 分	高さ (m)	下端からの距離 (m)	力の大きさ (kN/㎡)	区 分	下端からの水平 距離(m)	高さ (m)	力の大きさ (kN/㎡)	区 分	高さ (m)	上端からの比高 (m)	力の大きさ (kN/㎡)	区 分	上端からの比高 (m)	高さ (m)	力の大きさ (kN/㎡)	
1	100kN/㎡を超える	—	— ～ —	—	3mを超える	— ～ —	—	—	100kN/㎡を超える	—	— ～ —	—	3mを超える	— ～ —	—	—	
	それ以外	1.00	0.00 ～ 4.70	58.59	それ以外	0.00 ～ 0.00	1.64	8.27	それ以外	1.00	5.00 ～ 5.00	58.59	それ以外	5.00 ～ 5.00	1.64	8.27	
2	100kN/㎡を超える	—	— ～ —	—	3mを超える	— ～ —	—	—	100kN/㎡を超える	—	— ～ —	—	3mを超える	— ～ —	—	—	
	それ以外	1.00	0.00 ～ 5.21	64.94	それ以外	0.00 ～ 0.00	1.74	8.78	それ以外	1.00	5.00 ～ 5.60	64.94	それ以外	5.00 ～ 5.60	1.74	8.78	
3	100kN/㎡を超える	—	— ～ —	—	3mを超える	— ～ —	—	—	100kN/㎡を超える	—	— ～ —	—	3mを超える	— ～ —	—	—	
	それ以外	1.00	0.00 ～ 5.65	70.58	それ以外	0.00 ～ 5.65	1.84	9.29	それ以外	1.00	5.00 ～ 6.40	70.58	それ以外	5.00 ～ 6.40	1.84	9.29	
4	100kN/㎡を超える	—	— ～ —	—	3mを超える	— ～ —	—	—	100kN/㎡を超える	—	— ～ —	—	3mを超える	— ～ —	—	—	
	それ以外	1.00	0.00 ～ 5.61	70.08	それ以外	0.00 ～ 5.61	1.86	9.39	それ以外	1.00	5.00 ～ 6.40	70.08	それ以外	5.00 ～ 6.40	1.86	9.39	
5	100kN/㎡を超える	—	— ～ —	—	3mを超える	— ～ —	—	—	100kN/㎡を超える	—	— ～ —	—	3mを超える	— ～ —	—	—	
	それ以外	1.00	0.00 ～ 5.39	67.21	それ以外	0.00 ～ 5.39	1.90	9.60	それ以外	1.00	5.00 ～ 6.20	67.21	それ以外	5.00 ～ 6.20	1.90	9.60	
6	100kN/㎡を超える	—	— ～ —	—	3mを超える	— ～ —	—	—	100kN/㎡を超える	—	— ～ —	—	3mを超える	— ～ —	—	—	
	それ以外	1.00	0.00 ～ 4.52	56.35	それ以外	0.00 ～ 4.52	1.91	9.67	それ以外	1.00	5.00 ～ 5.00	56.35	それ以外	5.00 ～ 5.00	1.91	9.67	
7	100kN/㎡を超える	—	— ～ —	—	3mを超える	— ～ —	—	—	100kN/㎡を超える	—	— ～ —	—	3mを超える	— ～ —	—	—	
	それ以外	1.00	0.00 ～ 4.69	58.45	それ以外	0.00 ～ 4.69	1.83	9.25	それ以外	1.00	5.00 ～ 5.00	58.45	それ以外	5.00 ～ 5.00	1.83	9.25	
8	100kN/㎡を超える	—	— ～ —	—	3mを超える	— ～ —	—	—	100kN/㎡を超える	—	— ～ —	—	3mを超える	— ～ —	—	—	
	それ以外	1.00	0.00 ～ 5.74	71.72	それ以外	0.00 ～ 0.00	1.73	8.73	それ以外	1.00	5.00 ～ 6.40	71.72	それ以外	5.00 ～ 6.40	1.73	8.73	
9	100kN/㎡を超える	—	— ～ —	—	3mを超える	— ～ —	—	—	100kN/㎡を超える	—	— ～ —	—	3mを超える	— ～ —	—	—	
	それ以外	1.00	0.00 ～ 4.67	58.21	それ以外	0.00 ～ 4.67	2.00	10.13	それ以外	1.00	5.00 ～ 5.60	58.21	それ以外	5.00 ～ 5.60	2.00	10.13	
10	100kN/㎡を超える	—	— ～ —	—	3mを超える	— ～ —	—	—	100kN/㎡を超える	—	— ～ —	—	3mを超える	— ～ —	—	—	
	それ以外	1.00	0.00 ～ 4.72	58.88	それ以外	0.00 ～ 4.72	1.81	9.12	それ以外	1.00	5.00 ～ 5.00	58.88	それ以外	5.00 ～ 5.00	1.81	9.12	
	100kN/㎡を超える		～		3mを超える	～			100kN/㎡を超える		～		3mを超える	～			
	それ以外		～		それ以外	～			それ以外		～		それ以外	～			
	100kN/㎡を超える		～		3mを超える	～			100kN/㎡を超える		～		3mを超える	～			
	それ以外		～		それ以外	～			それ以外		～		それ以外	～			
	100kN/㎡を超える		～		3mを超える	～			100kN/㎡を超える		～		3mを超える	～			
	それ以外		～		それ以外	～			それ以外		～		それ以外	～			
	100kN/㎡を超える		～		3mを超える	～			100kN/㎡を超える		～		3mを超える	～			
	それ以外		～		それ以外	～			それ以外		～		それ以外	～			
	100kN/㎡を超える		～		3mを超える	～			100kN/㎡を超える		～		3mを超える	～			
	それ以外		～		それ以外	～			それ以外		～		それ以外	～			