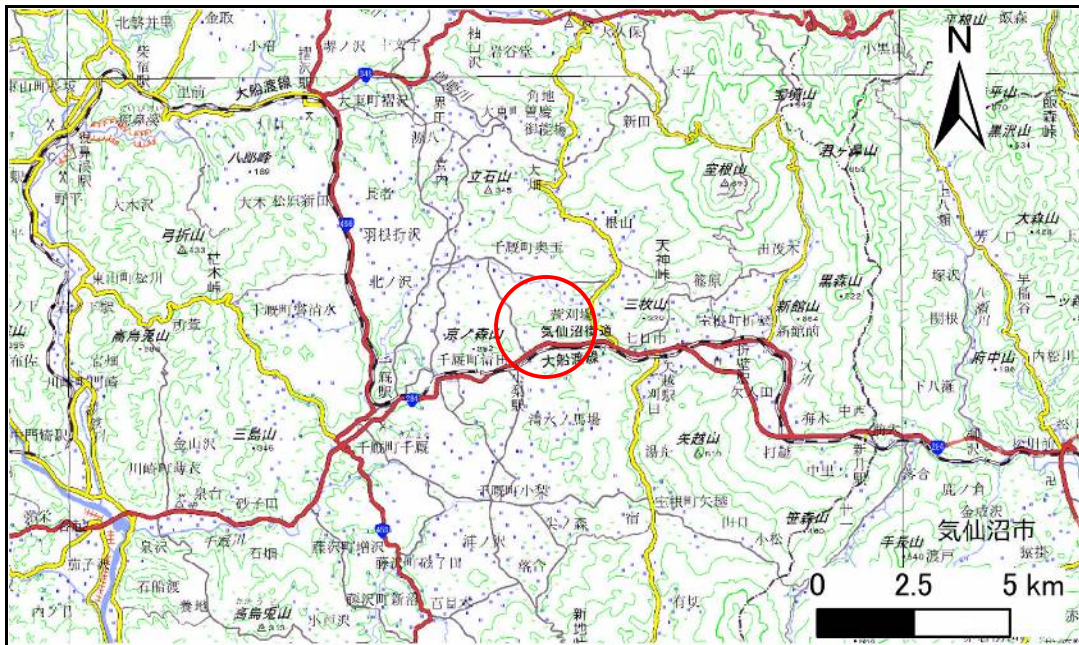


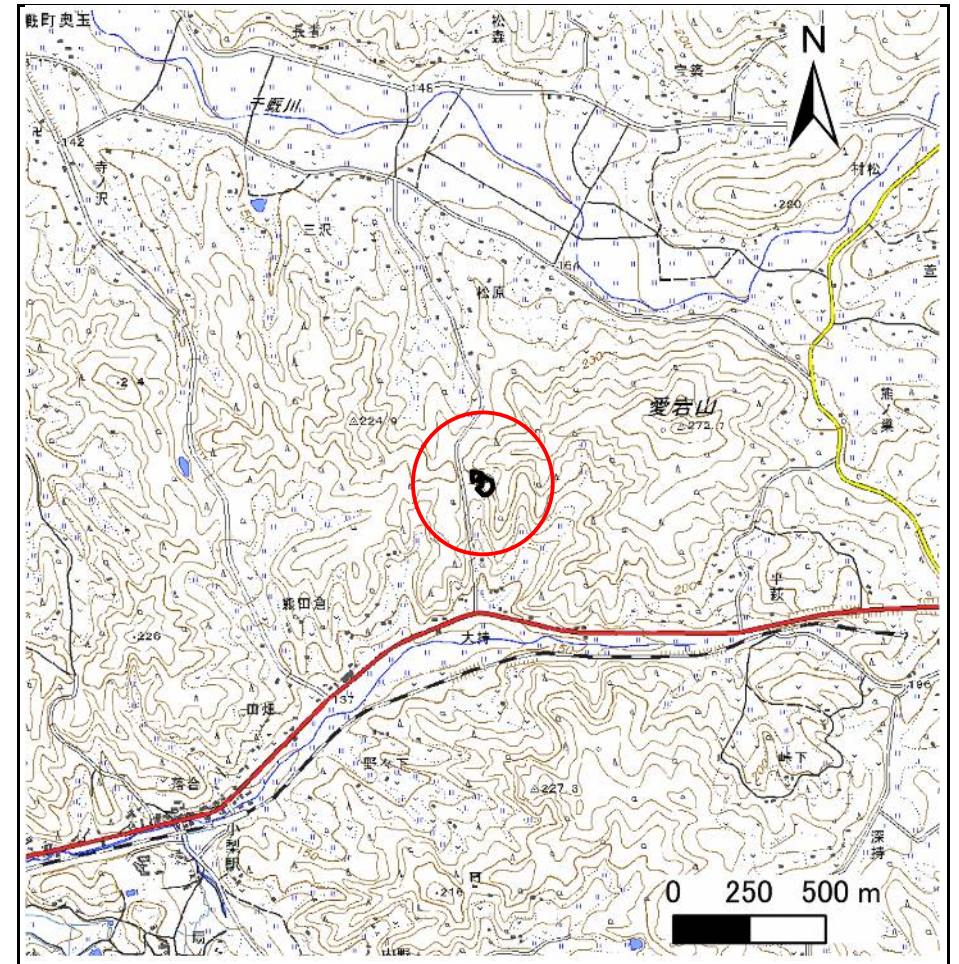
土砂災害防止に関する基礎調査(急傾斜地の崩壊)

表紙 概況、位置図

自然現象の種類	急傾斜地の崩壊
箇所番号	209BN5764
箇所名	上大持B
所在地	一関市千厩町清田字上大持
調査機関	岩手県南広域振興局土木部 一関土木センター



概況図(S=1:200,000)



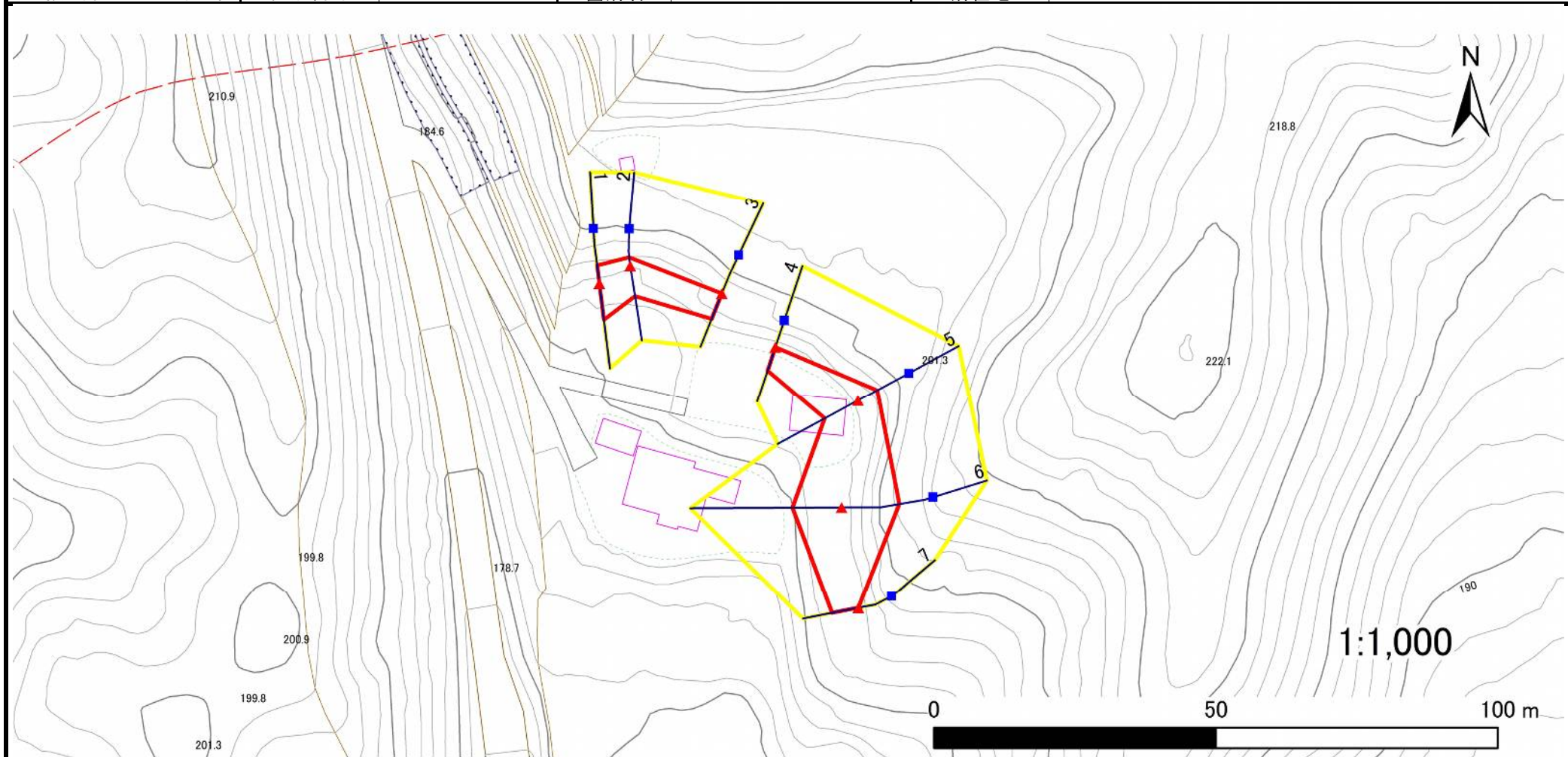
位置図(S=1:25,000)

急傾斜地の崩壊区域調書

様式3-1 危害のおそれのある土地、著しい危害のおそれのある土地の設定図

調査年度 2023年度

急傾斜地の位置 箇所番号 209BN5764 箇所名 上大持B 所在地 一関市千厩町清田字上大持



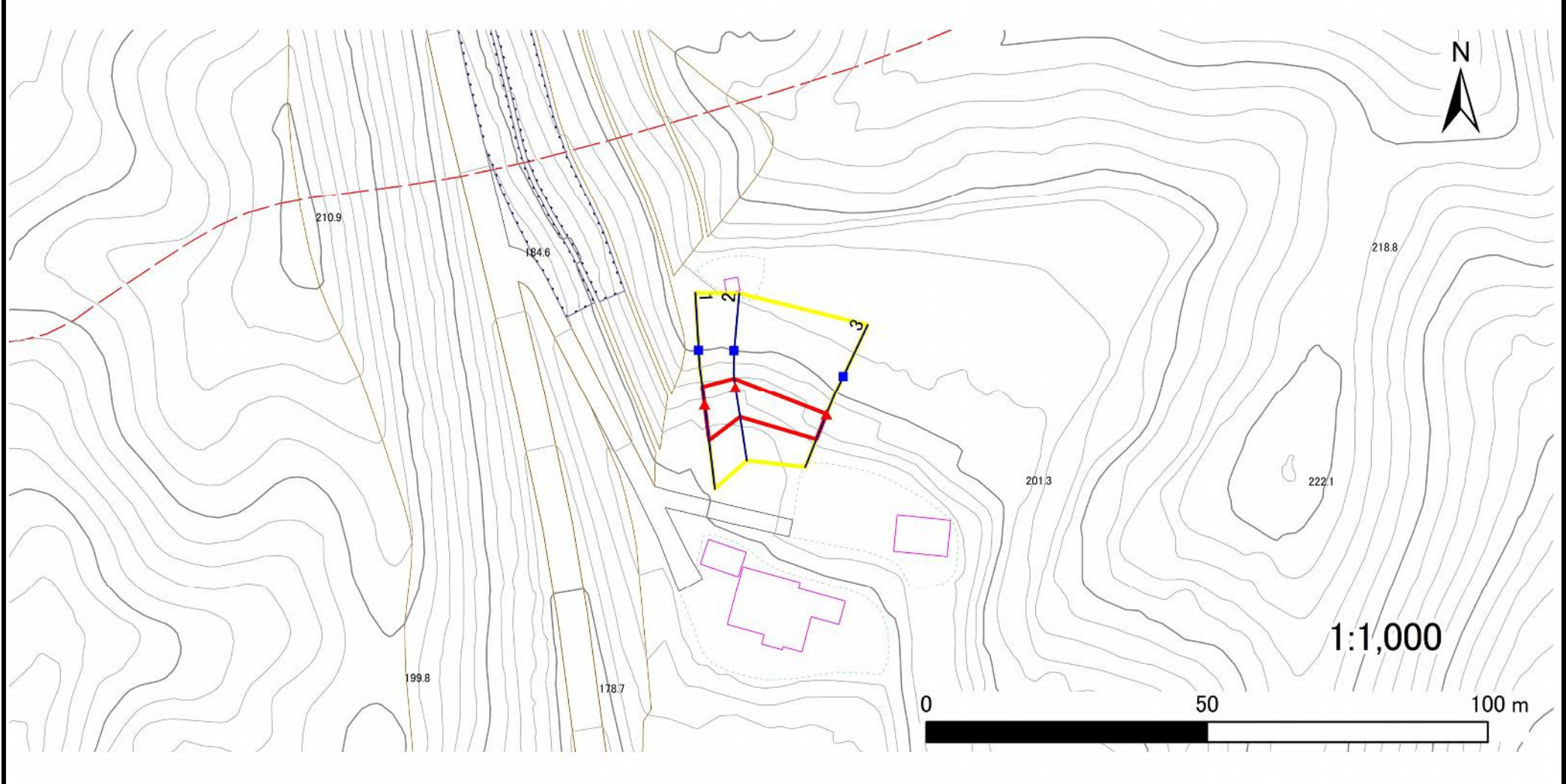
- | | | | | |
|-----------|--|--|---|---|
| 凡例 | ■ 上端 | — 横断測線 | 危害のおそれのある土地の区域 | 土石等の移動による力が100kN/m ² を超える範囲 |
| | ▲ 下端 | | 著しい危害のおそれのある土地の区域 | 土石等の堆積高が3mを超える範囲 |

急傾斜地の崩壊区域調書

様式3-1 危害のおそれのある土地、著しい危害のおそれのある土地の設定図

調査年度 2023年度

急傾斜地の位置 箇所番号 209BN5764 箇所名 上大持B 所在地 一関市千厩町清田字上大持



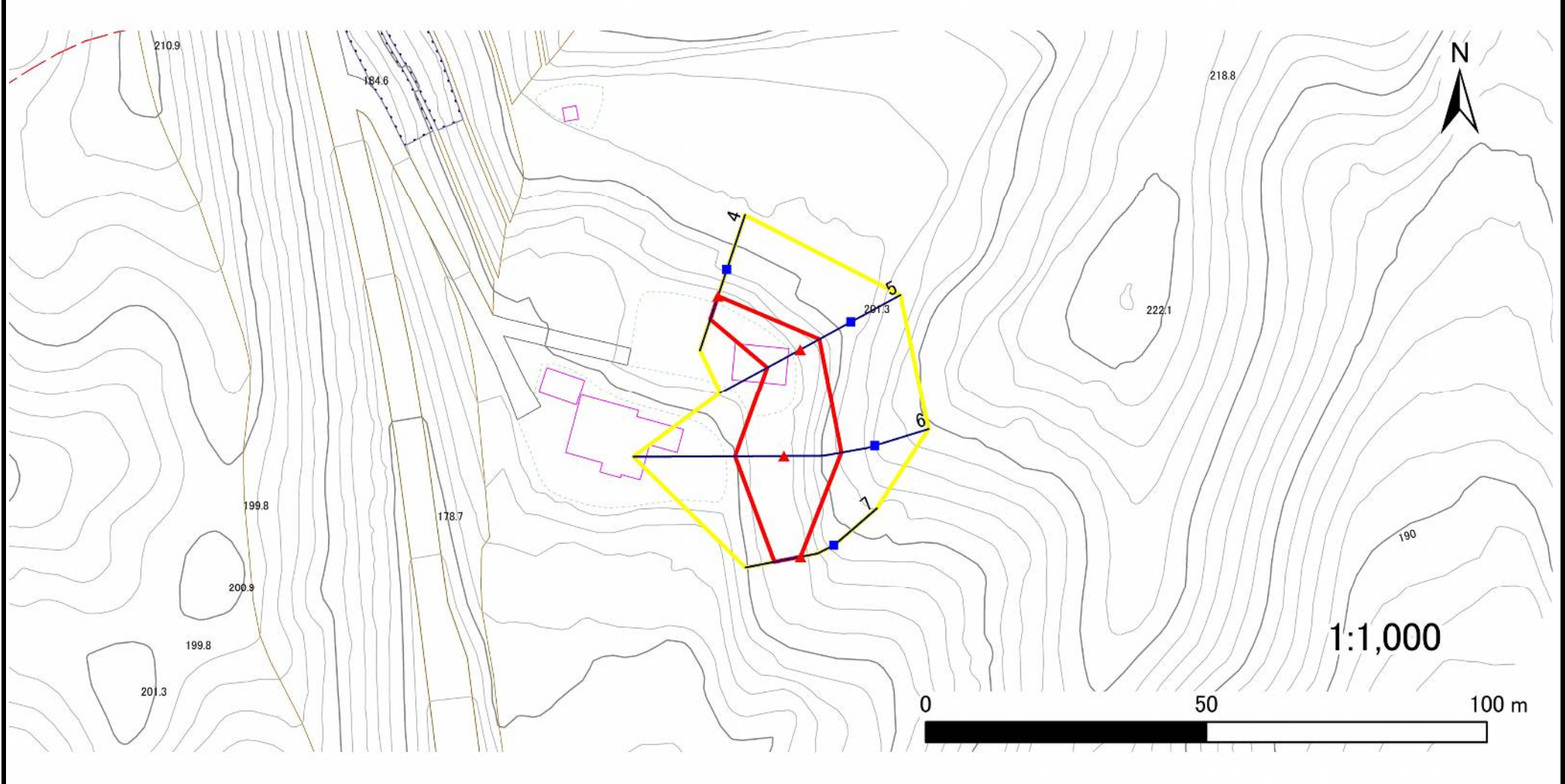
凡例	■ 上端	— 横断測線	 危害のおそれのある土地の区域	 土石等の移動による力が100kN/m ² を超える範囲
	▲ 下端		 著しい危害のおそれのある土地の区域	 土石等の堆積高が3mを超える範囲

急傾斜地の崩壊区域調書

様式3-1 危害のおそれのある土地、著しい危害のおそれのある土地の設定図

調査年度 2023年度

急傾斜地の位置 箇所番号 209BN5764 箇所名 上大持B 所在地 一関市千厩町清田字上大持



凡例	■ 上端	— 横断測線	 危害のおそれのある土地の区域	 土石等の移動による力が100kN/m ² を超える範囲
	▲ 下端		 著しい危害のおそれのある土地の区域	 土石等の堆積高が3mを超える範囲

急傾斜地の崩壊区域調書

様式3-2 建築物に作用すると想定される衝撃に関する事項(1/1)

調査年度 2023年度

急傾斜地の位置		箇所番号 209BN5764			箇所名 上大持B				所在地 一関市千厩町清田字上大持							
横断 測線 番号	急傾斜地の下端に隣接する土地								急傾斜地内							
	土石等の移動の高さと力の大きさ				土石等の堆積高さとの大きさ				土石等の移動の高さと力の大きさ				土石等の堆積高さとの大きさ			
	区分	高さ (m)	下端からの距離 (m)	力の大きさ (kN/m ²)	区分	下端からの水平 距離(m)	高さ (m)	力の大きさ (kN/m ²)	区分	高さ (m)	上端からの比高 (m)	力の大きさ (kN/m ²)	区分	上端からの比高 (m)	高さ (m)	力の大きさ (kN/m ²)
1	100kN/m ² を超える	—	— ~ —	—	3mを超える	— ~ —	—	—	100kN/m ² を超える	—	— ~ —	—	3mを超える	— ~ —	—	—
	それ以外	1.00	0.00 ~ 6.34	79.77	それ以外	0.00 ~ 0.00	1.77	8.97	それ以外	1.00	5.00 ~ 7.44	79.77	それ以外	5.00 ~ 7.44	1.77	8.97
2	100kN/m ² を超える	—	— ~ —	—	3mを超える	— ~ —	—	—	100kN/m ² を超える	—	— ~ —	—	3mを超える	— ~ —	—	—
	それ以外	1.00	0.00 ~ 5.33	66.49	それ以外	0.00 ~ 5.33	1.99	10.05	それ以外	1.00	5.00 ~ 6.54	66.49	それ以外	5.00 ~ 6.54	1.99	10.05
3	100kN/m ² を超える	—	— ~ —	—	3mを超える	— ~ —	—	—	100kN/m ² を超える	—	— ~ —	—	3mを超える	— ~ —	—	—
	それ以外	1.00	0.00 ~ 4.76	59.32	それ以外	0.00 ~ 0.00	1.68	8.51	それ以外	1.00	5.00 ~ 5.00	59.32	それ以外	5.00 ~ 5.00	1.68	8.51
4	100kN/m ² を超える	—	— ~ —	—	3mを超える	— ~ —	—	—	100kN/m ² を超える	—	— ~ —	—	3mを超える	— ~ —	—	—
	それ以外	1.00	0.00 ~ 4.29	53.59	それ以外	0.00 ~ 4.29	1.99	10.07	それ以外	1.00	5.00 ~ 5.00	53.59	それ以外	5.00 ~ 5.00	1.99	10.07
5	100kN/m ² を超える	—	— ~ —	—	3mを超える	— ~ —	—	—	100kN/m ² を超える	—	— ~ —	—	3mを超える	— ~ —	—	—
	それ以外	1.00	0.00 ~ 6.67	84.21	それ以外	0.00 ~ 6.67	1.79	9.03	それ以外	1.00	5.00 ~ 8.06	84.21	それ以外	5.00 ~ 8.06	1.79	9.03
6	100kN/m ² を超える	1.00	0.00 ~ 0.96	114.38	3mを超える	— ~ —	—	—	100kN/m ² を超える	1.00	10.59 ~ 13.42	114.38	3mを超える	— ~ —	—	—
	それ以外	1.00	0.96 ~ 8.74	100.00	それ以外	0.00 ~ 8.74	2.24	11.33	それ以外	1.00	5.00 ~ 10.59	100.00	それ以外	5.00 ~ 13.42	2.24	11.33
7	100kN/m ² を超える	—	— ~ —	—	3mを超える	— ~ —	—	—	100kN/m ² を超える	—	— ~ —	—	3mを超える	— ~ —	—	—
	それ以外	1.00	0.00 ~ 4.74	59.07	それ以外	0.00 ~ 4.74	1.79	9.06	それ以外	1.00	5.00 ~ 5.00	59.07	それ以外	5.00 ~ 5.00	1.79	9.06
	100kN/m ² を超える		~		3mを超える	~			100kN/m ² を超える		~		3mを超える	~		
	それ以外		~		それ以外	~			それ以外		~		それ以外	~		
	100kN/m ² を超える		~		3mを超える	~			100kN/m ² を超える		~		3mを超える	~		
	それ以外		~		それ以外	~			それ以外		~		それ以外	~		
	100kN/m ² を超える		~		3mを超える	~			100kN/m ² を超える		~		3mを超える	~		
	それ以外		~		それ以外	~			それ以外		~		それ以外	~		
	100kN/m ² を超える		~		3mを超える	~			100kN/m ² を超える		~		3mを超える	~		
	それ以外		~		それ以外	~			それ以外		~		それ以外	~		
	100kN/m ² を超える		~		3mを超える	~			100kN/m ² を超える		~		3mを超える	~		
	それ以外		~		それ以外	~			それ以外		~		それ以外	~		
	100kN/m ² を超える		~		3mを超える	~			100kN/m ² を超える		~		3mを超える	~		
	それ以外		~		それ以外	~			それ以外		~		それ以外	~		