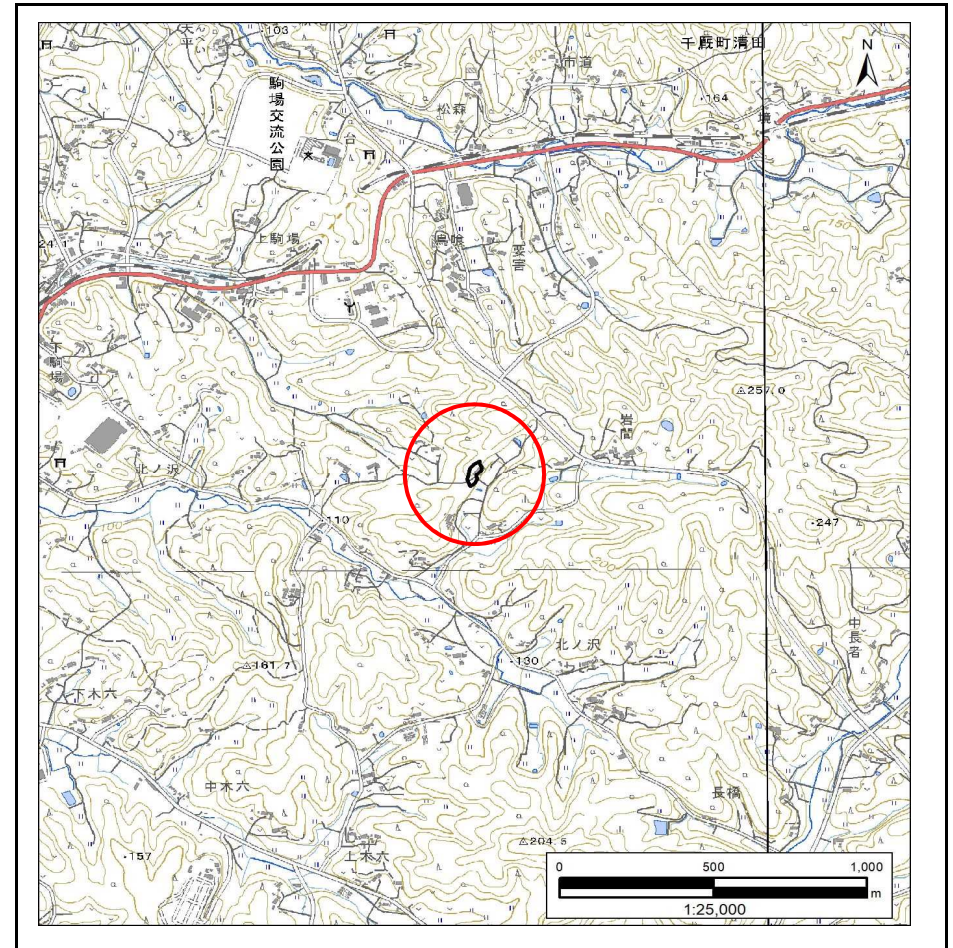


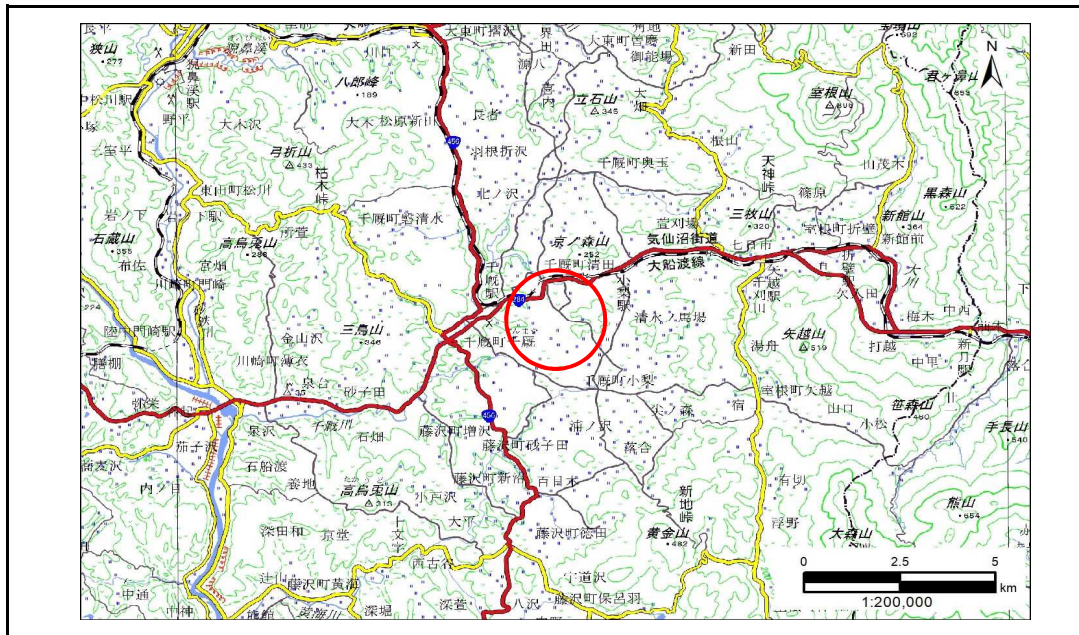
# 土砂災害防止に関する基礎調査(急傾斜地の崩壊)

表紙 概況、位置図

自然現象の種類	急傾斜地の崩壊
箇所番号	209BN5759
箇所名	岩間I
所在地	一関市千厩町千厩字岩間
調査機関	岩手県南広域振興局土木部 一関土木センター



位置図(S=1:25,000)



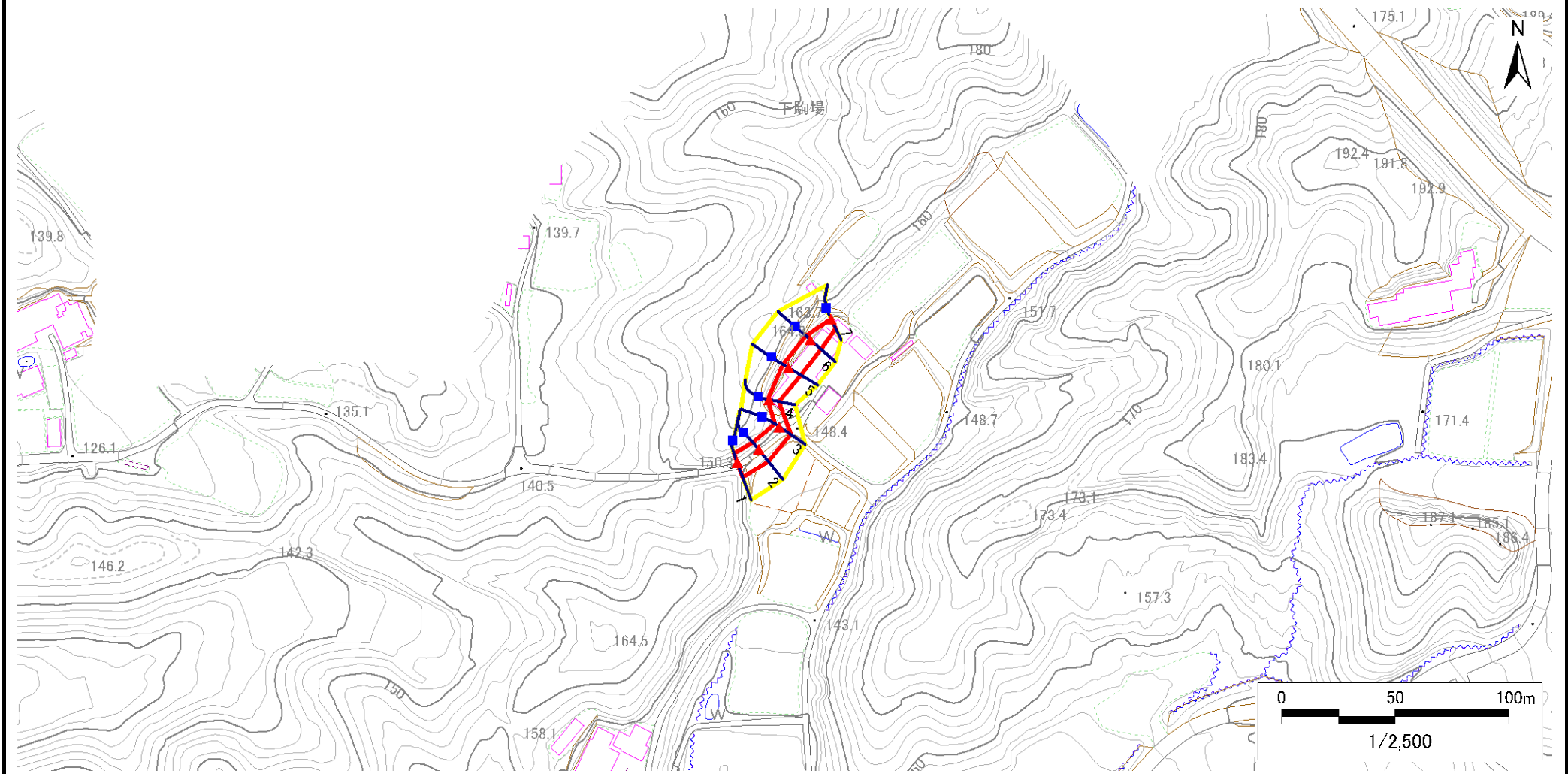
概況図(S=1:200,000)

# 急傾斜地の崩壊区域調書

様式3-1 危害のおそれのある土地、著しい危害のおそれのある土地の設定図

調査年度 2023年度

急傾斜地の位置 箇所番号 209BN5759 箇所名 岩間 所在地 一関市千厩町千厩字岩間



凡例	<span style="color: blue;">■</span> 上端	<span style="color: blue;">—</span> 横断測線	<span style="border: 2px solid yellow; padding: 2px;"> </span> 危害のおそれのある土地の区域	<span style="border: 2px solid orange; padding: 2px;"> </span> 土石等の移動による力が100kN/m <sup>2</sup> を超える範囲
	<span style="color: red;">▲</span> 下端		<span style="border: 2px solid red; padding: 2px;"> </span> 著しい危害のおそれのある土地の区域	<span style="border: 2px solid brown; padding: 2px;"> </span> 土石等の堆積高が3mを超える範囲

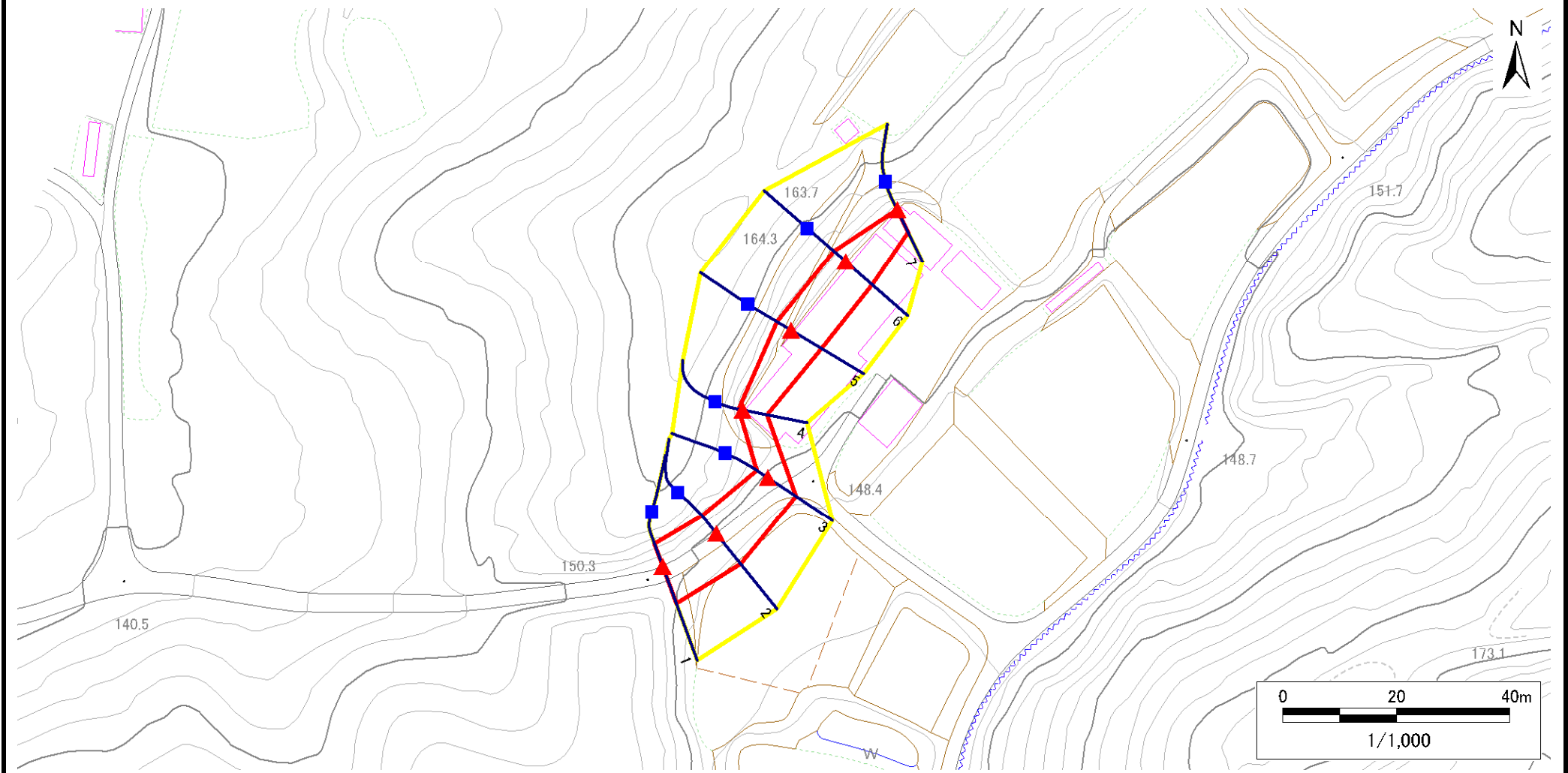


# 急傾斜地の崩壊区域調書

様式3-1 危害のおそれのある土地、著しい危害のおそれのある土地の設定図

調査年度 2023年度

急傾斜地の位置 箇所番号 209BN5759 箇所名 岩間 所在地 一関市千厩町千厩字岩間



凡例	■ 上端	— 横断測線	▭ 危害のおそれのある土地の区域	▭ 土石等の移動による力が100kN/m <sup>2</sup> を超える範囲
	▲ 下端		▭ 著しい危害のおそれのある土地の区域	▭ 土石等の堆積高が3mを超える範囲

# 急傾斜地の崩壊区域調書

様式3-2 建築物に作用すると想定される衝撃に関する事項(1/1)

調査年度 2023年度

急傾斜地の位置		箇所番号			箇所名				所在地		調査年度					
		209BN5759			岩間				一関市千厩町千厩字岩間		2023年度					
横断 測線 番号	急傾斜地の下端に隣接する土地								急傾斜地内							
	土石等の移動の高さと力の大きさ				土石等の堆積高さと力の大きさ				土石等の移動の高さと力の大きさ				土石等の堆積高さと力の大きさ			
	区分	高さ (m)	下端からの距離 (m)	力の大きさ (kN/m <sup>2</sup> )	区分	下端からの水平 距離(m)	高さ (m)	力の大きさ (kN/m <sup>2</sup> )	区分	高さ (m)	上端からの比高 (m)	力の大きさ (kN/m <sup>2</sup> )	区分	上端からの比高 (m)	高さ (m)	力の大きさ (kN/m <sup>2</sup> )
1	100kN/m <sup>2</sup> を超える	—	— ~ —	—	3mを超える	— ~ —	—	—	100kN/m <sup>2</sup> を超える	—	— ~ —	—	3mを超える	— ~ —	—	—
	それ以外	1.00	0.00 ~ 6.82	86.32	それ以外	0.00 ~ 6.82	1.87	9.45	それ以外	1.00	5.00 ~ 8.60	86.32	それ以外	5.00 ~ 8.60	1.87	9.45
2	100kN/m <sup>2</sup> を超える	—	— ~ —	—	3mを超える	— ~ —	—	—	100kN/m <sup>2</sup> を超える	—	— ~ —	—	3mを超える	— ~ —	—	—
	それ以外	1.00	0.00 ~ 6.76	85.43	それ以外	0.00 ~ 6.76	1.85	9.36	それ以外	1.00	5.00 ~ 8.40	85.43	それ以外	5.00 ~ 8.40	1.85	9.36
3	100kN/m <sup>2</sup> を超える	—	— ~ —	—	3mを超える	— ~ —	—	—	100kN/m <sup>2</sup> を超える	—	— ~ —	—	3mを超える	— ~ —	—	—
	それ以外	1.00	0.00 ~ 5.96	74.67	それ以外	0.00 ~ 5.96	1.79	9.05	それ以外	1.00	5.00 ~ 6.80	74.67	それ以外	5.00 ~ 6.80	1.79	9.05
4	100kN/m <sup>2</sup> を超える	—	— ~ —	—	3mを超える	— ~ —	—	—	100kN/m <sup>2</sup> を超える	—	— ~ —	—	3mを超える	— ~ —	—	—
	それ以外	1.00	0.00 ~ 4.44	55.39	それ以外	0.00 ~ 4.44	2.10	10.61	それ以外	1.00	5.00 ~ 5.80	55.39	それ以外	5.00 ~ 5.80	2.10	10.61
5	100kN/m <sup>2</sup> を超える	—	— ~ —	—	3mを超える	— ~ —	—	—	100kN/m <sup>2</sup> を超える	—	— ~ —	—	3mを超える	— ~ —	—	—
	それ以外	1.00	0.00 ~ 6.25	78.52	それ以外	0.00 ~ 6.25	1.84	9.28	それ以外	1.00	5.00 ~ 7.40	78.52	それ以外	5.00 ~ 7.40	1.84	9.28
6	100kN/m <sup>2</sup> を超える	—	— ~ —	—	3mを超える	— ~ —	—	—	100kN/m <sup>2</sup> を超える	—	— ~ —	—	3mを超える	— ~ —	—	—
	それ以外	1.00	0.00 ~ 6.17	77.43	それ以外	0.00 ~ 6.17	1.82	9.17	それ以外	1.00	5.00 ~ 7.20	77.43	それ以外	5.00 ~ 7.20	1.82	9.17
7	100kN/m <sup>2</sup> を超える	—	— ~ —	—	3mを超える	— ~ —	—	—	100kN/m <sup>2</sup> を超える	—	— ~ —	—	3mを超える	— ~ —	—	—
	それ以外	1.00	0.00 ~ 4.43	55.34	それ以外	0.00 ~ 4.43	1.94	9.82	それ以外	1.00	5.00 ~ 5.00	55.34	それ以外	5.00 ~ 5.00	1.94	9.82
	100kN/m <sup>2</sup> を超える		~		3mを超える	~			100kN/m <sup>2</sup> を超える		~		3mを超える	~		
	それ以外		~		それ以外	~			それ以外		~		それ以外	~		
	100kN/m <sup>2</sup> を超える		~		3mを超える	~			100kN/m <sup>2</sup> を超える		~		3mを超える	~		
	それ以外		~		それ以外	~			それ以外		~		それ以外	~		
	100kN/m <sup>2</sup> を超える		~		3mを超える	~			100kN/m <sup>2</sup> を超える		~		3mを超える	~		
	それ以外		~		それ以外	~			それ以外		~		それ以外	~		
	100kN/m <sup>2</sup> を超える		~		3mを超える	~			100kN/m <sup>2</sup> を超える		~		3mを超える	~		
	それ以外		~		それ以外	~			それ以外		~		それ以外	~		
	100kN/m <sup>2</sup> を超える		~		3mを超える	~			100kN/m <sup>2</sup> を超える		~		3mを超える	~		
	それ以外		~		それ以外	~			それ以外		~		それ以外	~		
	100kN/m <sup>2</sup> を超える		~		3mを超える	~			100kN/m <sup>2</sup> を超える		~		3mを超える	~		
	それ以外		~		それ以外	~			それ以外		~		それ以外	~		