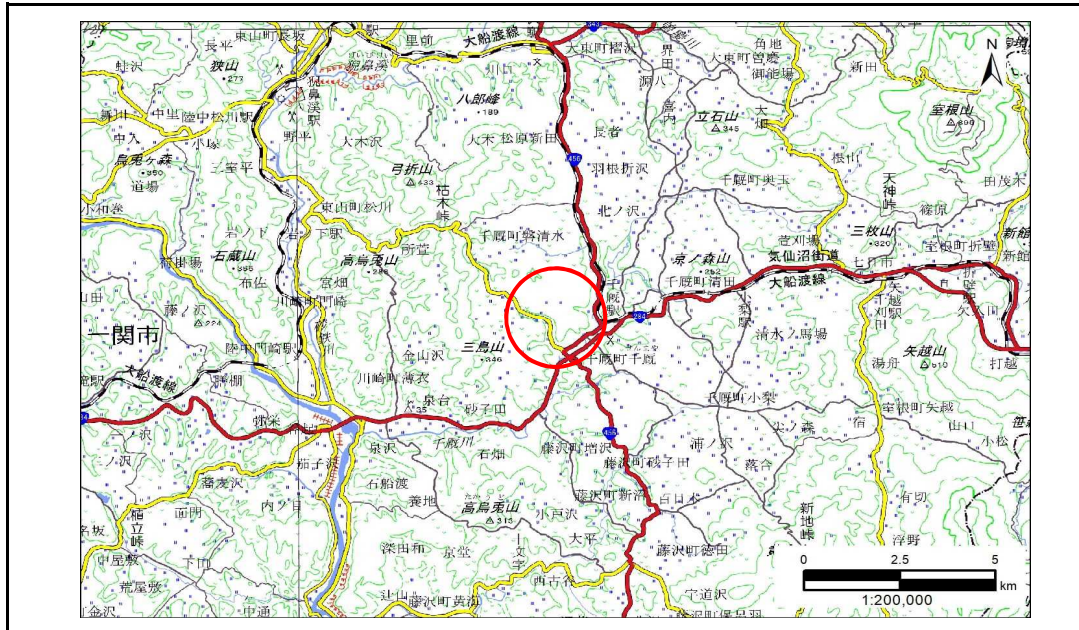


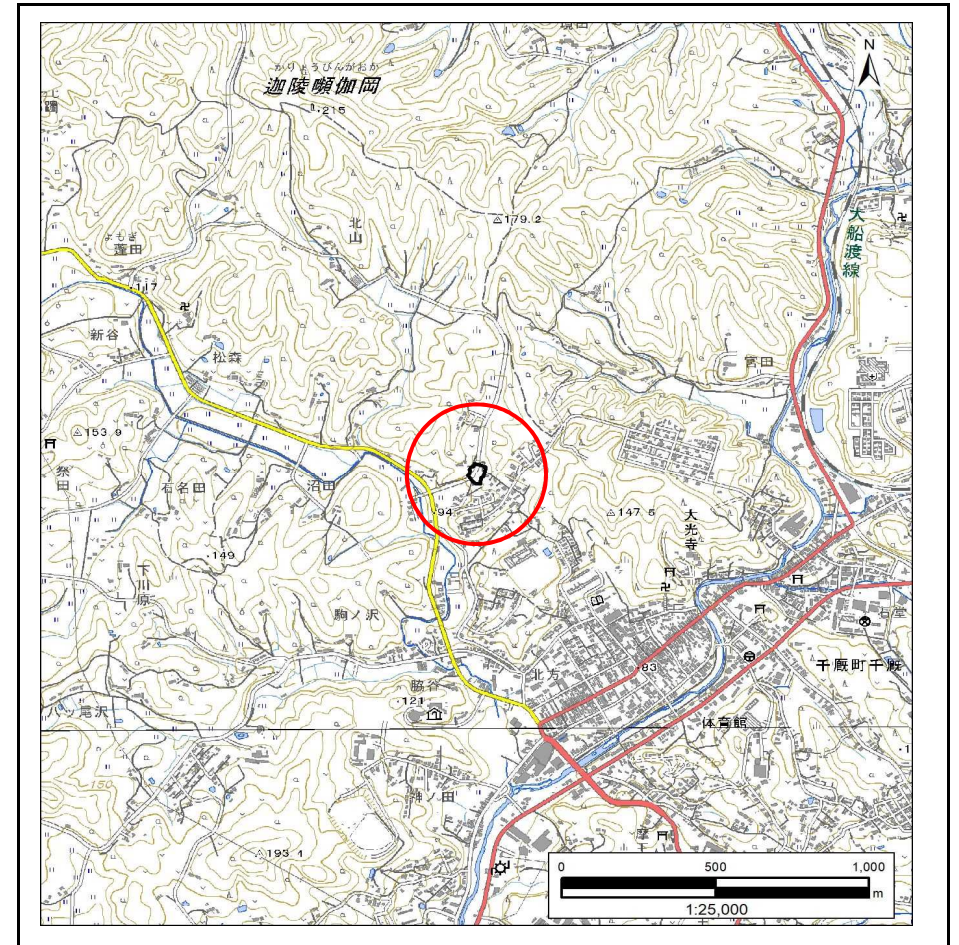
土砂災害防止に関する基礎調査(急傾斜地の崩壊)

表紙 概況、位置図

自然現象の種類	急傾斜地の崩壊
箇所番号	209BN5682-1
箇所名	境田G
所在地	一関市千厩町千厩字境田
調査機関	岩手県南広域振興局土木部 一関土木センター



概況図(S=1:200,000)



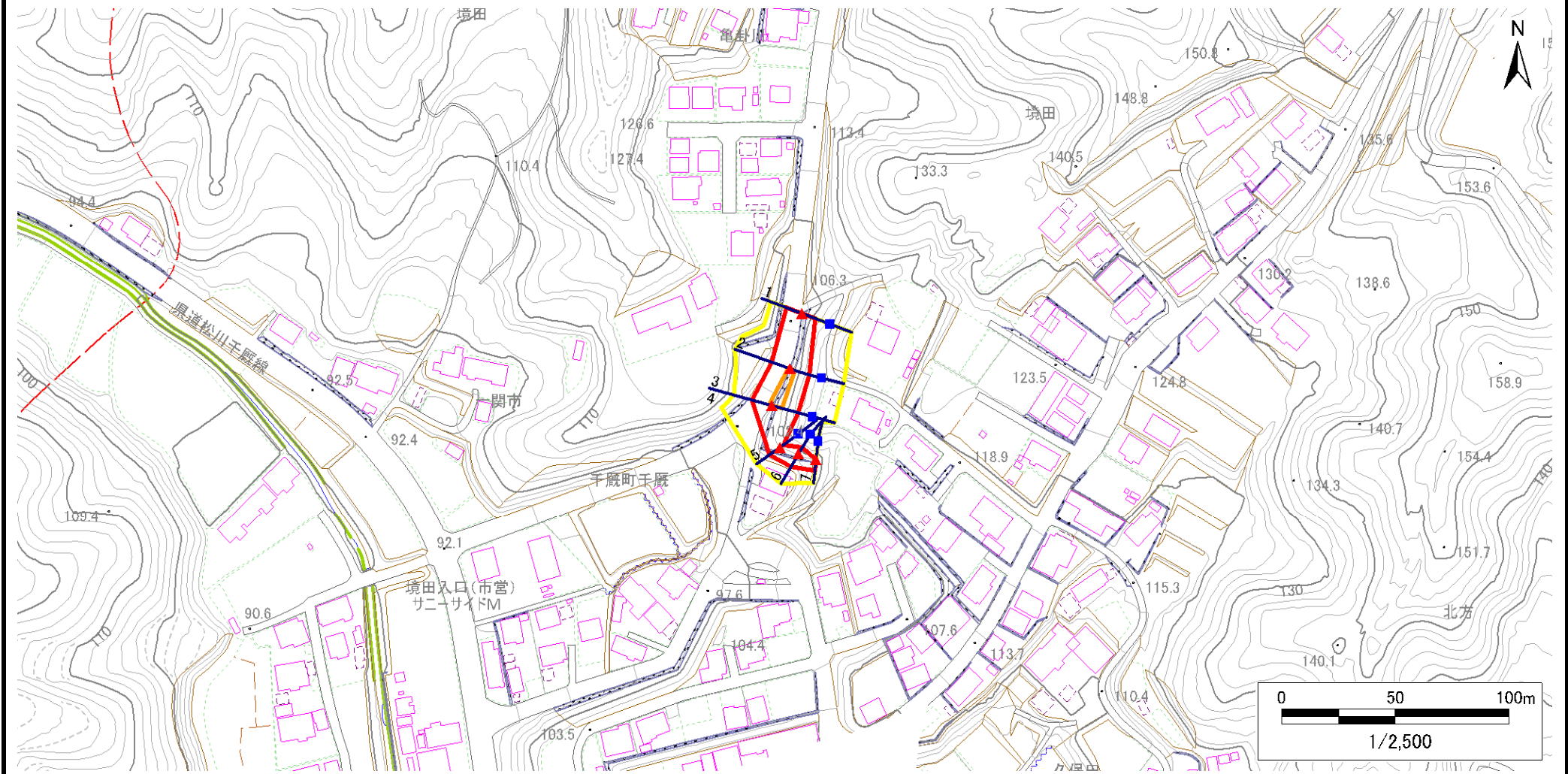
位置図(S=1:25,000)

急傾斜地の崩壊区域調書

様式3-1 危害のおそれのある土地、著しい危害のおそれのある土地の設定図

調査年度 2023年度

急傾斜地の位置 箇所番号 209BN5682-1 箇所名 境田G 所在地 一関市千厩町千厩字境田



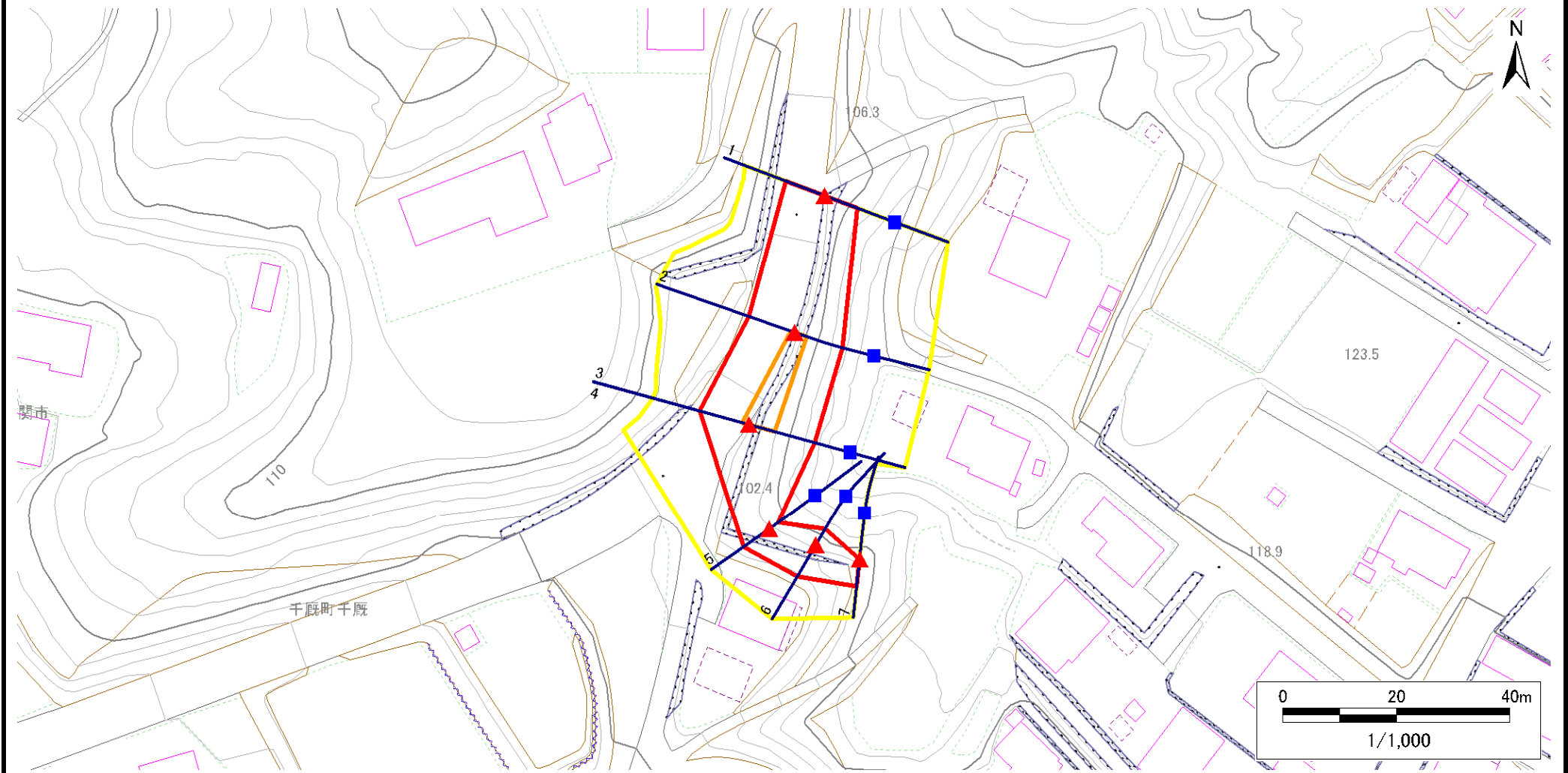
凡例	■ 上端	— 横断測線	 危害のおそれのある土地の区域	 土石等の移動による力が100kN/m ² を超える範囲
	▲ 下端		 著しい危害のおそれのある土地の区域	 土石等の堆積高が3mを超える範囲

急傾斜地の崩壊区域調査

様式3-1 危害のおそれのある土地、著しい危害のおそれのある土地の設定図

調査年度 2023年度

急傾斜地の位置 箇所番号 209BN5682-1 箇所名 境田G 所在地 一関市千厩町千厩字境田



凡例	■ 上端	— 横断測線	▭ 危害のおそれのある土地の区域	▭ 土石等の移動による力が100kN/m ² を超える範囲
	▲ 下端		▭ 著しい危害のおそれのある土地の区域	▭ 土石等の堆積高が3mを超える範囲

急傾斜地の崩壊区域調書

様式3-2 建築物に作用すると想定される衝撃に関する事項(1/1)

調査年度 2023年度

急傾斜地の位置		箇所番号			箇所名		境田G		所在地		一関市千厩町千厩字境田					
横断 測線 番号	急傾斜地の下端に隣接する土地								急傾斜地内							
	土石等の移動の高さと力の大きさ				土石等の堆積高さと力の大きさ				土石等の移動の高さと力の大きさ				土石等の堆積高さと力の大きさ			
	区分	高さ (m)	下端からの距離 (m)	力の大きさ (kN/m ²)	区分	下端からの水平 距離(m)	高さ (m)	力の大きさ (kN/m ²)	区分	高さ (m)	上端からの比高 (m)	力の大きさ (kN/m ²)	区分	上端からの比高 (m)	高さ (m)	力の大きさ (kN/m ²)
1	100kN/m ² を超える	—	— ~ —	—	3mを超える	— ~ —	—	—	100kN/m ² を超える	—	— ~ —	—	3mを超える	— ~ —	—	—
	それ以外	1.00	0.00 ~ 7.28	92.80	それ以外	0.00 ~ 0.00	1.71	8.65	それ以外	1.00	5.00 ~ 9.40	92.80	それ以外	5.00 ~ 9.40	1.71	8.65
2	100kN/m ² を超える	1.00	0.00 ~ 0.70	110.49	3mを超える	— ~ —	—	—	100kN/m ² を超える	1.00	10.79 ~ 12.80	110.49	3mを超える	— ~ —	—	—
	それ以外	1.00	0.70 ~ 8.49	100.00	それ以外	0.00 ~ 8.49	2.31	11.65	それ以外	1.00	5.00 ~ 10.79	100.00	それ以外	5.00 ~ 12.80	2.31	11.65
3	100kN/m ² を超える	1.00	0.00 ~ 1.16	117.58	3mを超える	— ~ —	—	—	100kN/m ² を超える	1.00	10.53 ~ 14.20	117.58	3mを超える	— ~ —	—	—
	それ以外	1.00	1.16 ~ 8.95	100.00	それ以外	0.00 ~ 8.95	2.18	10.99	それ以外	1.00	5.00 ~ 10.53	100.00	それ以外	5.00 ~ 14.20	2.18	10.99
4	100kN/m ² を超える	1.00	0.00 ~ 1.17	117.59	3mを超える	— ~ —	—	—	100kN/m ² を超える	1.00	10.53 ~ 14.20	117.59	3mを超える	— ~ —	—	—
	それ以外	1.00	1.17 ~ 8.95	100.00	それ以外	0.00 ~ 8.95	2.18	11.00	それ以外	1.00	5.00 ~ 10.53	100.00	それ以外	5.00 ~ 14.20	2.18	11.00
5	100kN/m ² を超える	—	— ~ —	—	3mを超える	— ~ —	—	—	100kN/m ² を超える	—	— ~ —	—	3mを超える	— ~ —	—	—
	それ以外	1.00	0.00 ~ 5.45	67.99	それ以外	0.00 ~ 0.00	1.61	8.16	それ以外	1.00	5.00 ~ 6.20	67.99	それ以外	5.00 ~ 6.20	1.61	8.16
6	100kN/m ² を超える	—	— ~ —	—	3mを超える	— ~ —	—	—	100kN/m ² を超える	—	— ~ —	—	3mを超える	— ~ —	—	—
	それ以外	1.00	0.00 ~ 6.33	79.56	それ以外	0.00 ~ 0.00	1.74	8.79	それ以外	1.00	5.00 ~ 7.40	79.56	それ以外	5.00 ~ 7.40	1.74	8.79
7	100kN/m ² を超える	—	— ~ —	—	3mを超える	— ~ —	—	—	100kN/m ² を超える	—	— ~ —	—	3mを超える	— ~ —	—	—
	それ以外	1.00	0.00 ~ 4.67	58.18	それ以外	0.00 ~ 0.00	1.62	8.18	それ以外	1.00	5.00 ~ 5.00	58.18	それ以外	5.00 ~ 5.00	1.62	8.18
	100kN/m ² を超える		~		3mを超える	~			100kN/m ² を超える		~		3mを超える	~		
	それ以外		~		それ以外	~			それ以外		~		それ以外	~		
	100kN/m ² を超える		~		3mを超える	~			100kN/m ² を超える		~		3mを超える	~		
	それ以外		~		それ以外	~			それ以外		~		それ以外	~		
	100kN/m ² を超える		~		3mを超える	~			100kN/m ² を超える		~		3mを超える	~		
	それ以外		~		それ以外	~			それ以外		~		それ以外	~		
	100kN/m ² を超える		~		3mを超える	~			100kN/m ² を超える		~		3mを超える	~		
	それ以外		~		それ以外	~			それ以外		~		それ以外	~		
	100kN/m ² を超える		~		3mを超える	~			100kN/m ² を超える		~		3mを超える	~		
	それ以外		~		それ以外	~			それ以外		~		それ以外	~		
	100kN/m ² を超える		~		3mを超える	~			100kN/m ² を超える		~		3mを超える	~		
	それ以外		~		それ以外	~			それ以外		~		それ以外	~		