

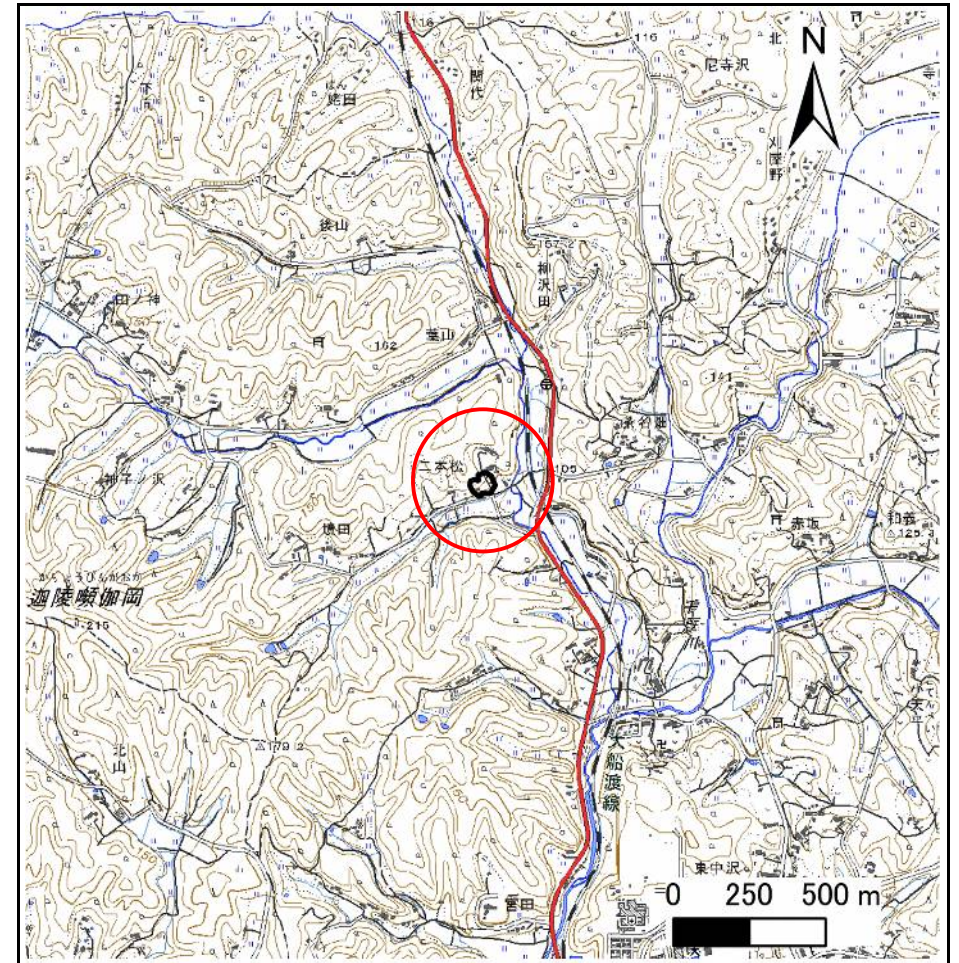
土砂災害防止に関する基礎調査(急傾斜地の崩壊)

表紙 概況、位置図

自然現象の種類	急傾斜地の崩壊
箇所番号	209BN5642-3
箇所名	二本松C
所在地	一関市千厩町磐清水字二本松
調査機関	岩手県南広域振興局土木部 一関土木センター



概況図(S=1:200,000)



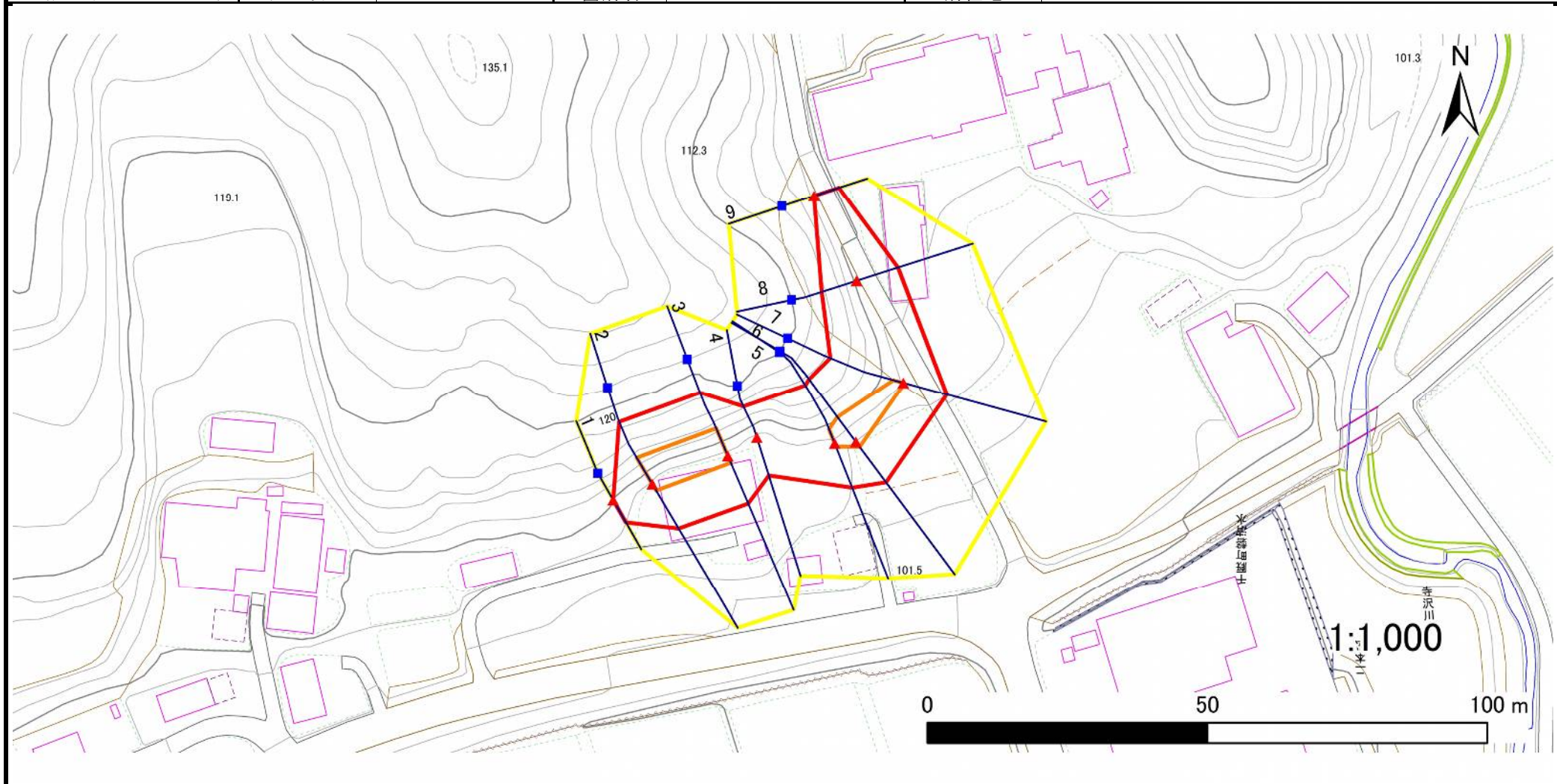
位置図(S=1:25,000)

急傾斜地の崩壊区域調書

様式3-1 危害のおそれのある土地、著しい危害のおそれのある土地の設定図

調査年度 2023年度

急傾斜地の位置 箇所番号 209BN5642-3 箇所名 二本松C 所在地 一関市千厩町磐清水字二本松



凡例		横断測線		危害のおそれのある土地の区域		土石等の移動による力が100kN/m ² を超える範囲	
■	上端	—	横断測線	○	危害のおそれのある土地の区域	○	土石等の移動による力が100kN/m ² を超える範囲
▲	下端			□	著しい危害のおそれのある土地の区域	□	土石等の堆積高が3mを超える範囲

急傾斜地の崩壊区域調書

様式3-2 建築物に作用すると想定される衝撃に関する事項(1/1)

調査年度 2023年度

急傾斜地の位置		箇所番号 209BN5642-3			箇所名 二本松C				所在地 一関市千厩町磐清水字二本松							
横断 測線 番号	急傾斜地の下端に隣接する土地								急傾斜地内							
	土石等の移動の高さと力の大きさ				土石等の堆積高さとの力の大きさ				土石等の移動の高さと力の大きさ				土石等の堆積高さとの力の大きさ			
	区分	高さ (m)	下端からの距離 (m)	力の大きさ (kN/m ²)	区分	下端からの水平 距離(m)	高さ (m)	力の大きさ (kN/m ²)	区分	高さ (m)	上端からの比高 (m)	力の大きさ (kN/m ²)	区分	上端からの比高 (m)	高さ (m)	力の大きさ (kN/m ²)
1	100kN/m ² を超える	—	— ~ —	—	3mを超える	— ~ —	—	—	100kN/m ² を超える	—	— ~ —	—	3mを超える	— ~ —	—	—
	それ以外	1.00	0.00 ~ 4.52	56.34	それ以外	0.00 ~ 4.52	1.91	9.67	それ以外	1.00	5.00 ~ 5.00	56.34	それ以外	5.00 ~ 5.00	1.91	9.67
2	100kN/m ² を超える	1.00	0.00 ~ 1.32	120.00	3mを超える	— ~ —	—	—	100kN/m ² を超える	1.00	10.53 ~ 14.76	120.00	3mを超える	— ~ —	—	—
	それ以外	1.00	1.32 ~ 9.10	100.00	それ以外	0.00 ~ 9.10	2.20	11.10	それ以外	1.00	5.00 ~ 10.53	100.00	それ以外	5.00 ~ 14.76	2.20	11.10
3	100kN/m ² を超える	1.00	0.00 ~ 1.32	120.09	3mを超える	— ~ —	—	—	100kN/m ² を超える	1.00	10.54 ~ 14.76	120.09	3mを超える	— ~ —	—	—
	それ以外	1.00	1.32 ~ 9.11	100.00	それ以外	0.00 ~ 9.11	2.21	11.19	それ以外	1.00	5.00 ~ 10.54	100.00	それ以外	5.00 ~ 14.76	2.21	11.19
4	100kN/m ² を超える	—	— ~ —	—	3mを超える	— ~ —	—	—	100kN/m ² を超える	—	— ~ —	—	3mを超える	— ~ —	—	—
	それ以外	1.00	0.00 ~ 7.02	89.00	それ以外	0.00 ~ 7.02	2.71	13.71	それ以外	1.00	5.00 ~ 12.76	89.00	それ以外	5.00 ~ 12.76	2.71	13.71
5	100kN/m ² を超える	1.00	0.00 ~ 0.56	108.36	3mを超える	— ~ —	—	—	100kN/m ² を超える	1.00	10.94 ~ 12.76	108.36	3mを超える	— ~ —	—	—
	それ以外	1.00	0.56 ~ 8.35	100.00	それ以外	0.00 ~ 8.35	2.06	10.39	それ以外	1.00	5.00 ~ 10.94	100.00	それ以外	5.00 ~ 12.76	2.06	10.39
6	100kN/m ² を超える	1.00	0.00 ~ 1.10	116.58	3mを超える	— ~ —	—	—	100kN/m ² を超える	1.00	10.78 ~ 14.58	116.58	3mを超える	— ~ —	—	—
	それ以外	1.00	1.10 ~ 8.89	100.00	それ以外	0.00 ~ 8.89	2.08	10.53	それ以外	1.00	5.00 ~ 10.78	100.00	それ以外	5.00 ~ 14.58	2.08	10.53
7	100kN/m ² を超える	1.00	0.00 ~ 0.28	104.09	3mを超える	— ~ —	—	—	100kN/m ² を超える	1.00	12.11 ~ 13.20	104.09	3mを超える	— ~ —	—	—
	それ以外	1.00	0.28 ~ 8.06	100.00	それ以外	0.00 ~ 8.06	1.96	9.90	それ以外	1.00	5.00 ~ 12.11	100.00	それ以外	5.00 ~ 13.20	1.96	9.90
8	100kN/m ² を超える	—	— ~ —	—	3mを超える	— ~ —	—	—	100kN/m ² を超える	—	— ~ —	—	3mを超える	— ~ —	—	—
	それ以外	1.00	0.00 ~ 7.77	99.75	それ以外	0.00 ~ 7.77	2.33	11.78	それ以外	1.00	5.00 ~ 10.87	99.75	それ以外	5.00 ~ 10.87	2.33	11.78
9	100kN/m ² を超える	—	— ~ —	—	3mを超える	— ~ —	—	—	100kN/m ² を超える	—	— ~ —	—	3mを超える	— ~ —	—	—
	それ以外	1.00	0.00 ~ 4.69	58.45	それ以外	0.00 ~ 4.69	1.83	9.25	それ以外	1.00	5.00 ~ 5.00	58.45	それ以外	5.00 ~ 5.00	1.83	9.25
	100kN/m ² を超える		~		3mを超える	~			100kN/m ² を超える		~		3mを超える	~		
	それ以外		~		それ以外	~			それ以外		~		それ以外	~		
	100kN/m ² を超える		~		3mを超える	~			100kN/m ² を超える		~		3mを超える	~		
	それ以外		~		それ以外	~			それ以外		~		それ以外	~		
	100kN/m ² を超える		~		3mを超える	~			100kN/m ² を超える		~		3mを超える	~		
	それ以外		~		それ以外	~			それ以外		~		それ以外	~		
	100kN/m ² を超える		~		3mを超える	~			100kN/m ² を超える		~		3mを超える	~		
	それ以外		~		それ以外	~			それ以外		~		それ以外	~		
	100kN/m ² を超える		~		3mを超える	~			100kN/m ² を超える		~		3mを超える	~		
	それ以外		~		それ以外	~			それ以外		~		それ以外	~		