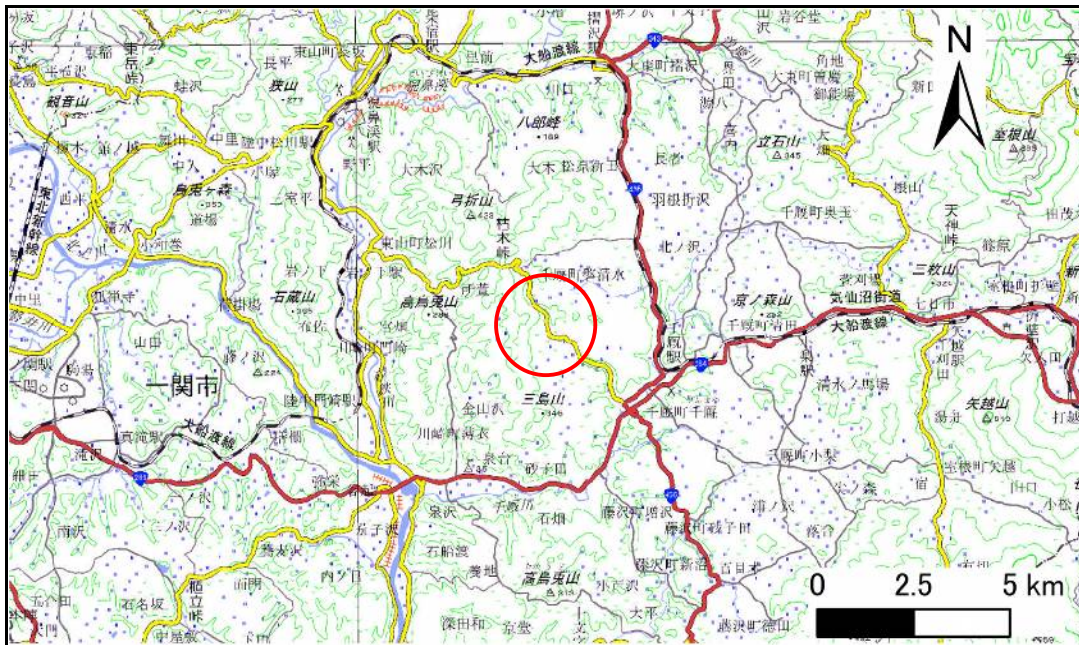


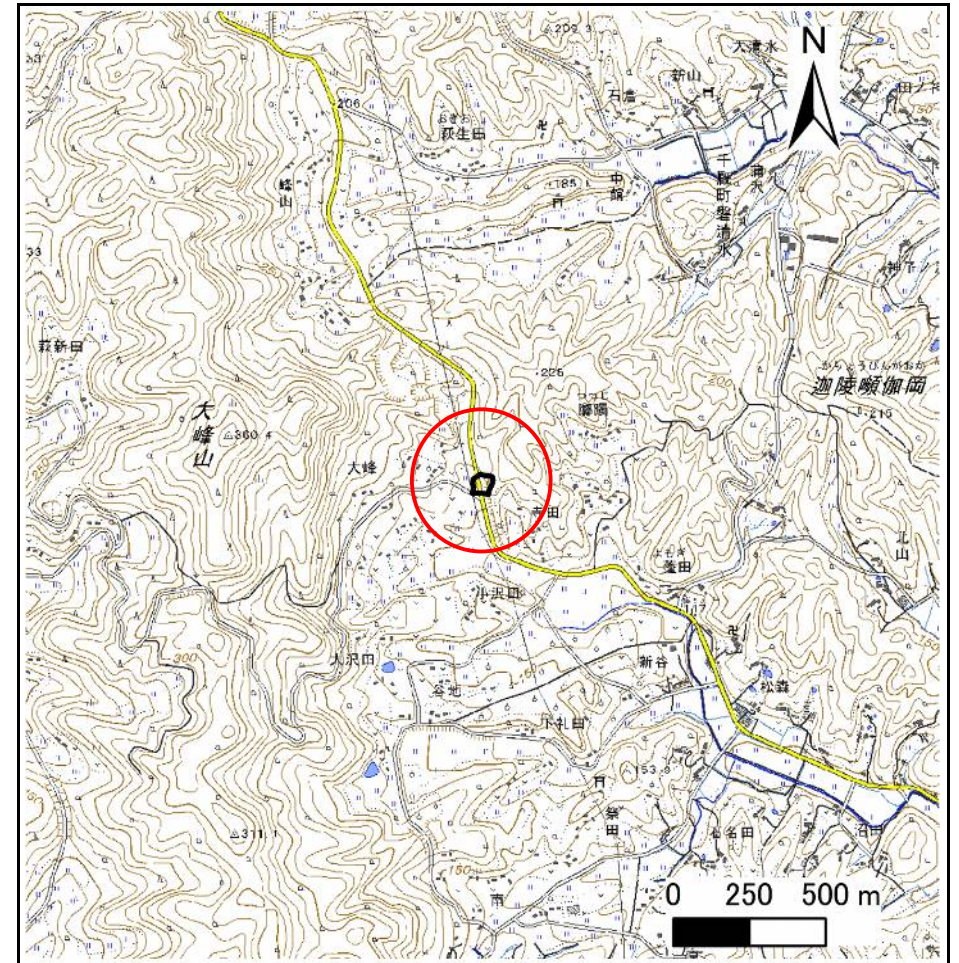
# 土砂災害防止に関する基礎調査(急傾斜地の崩壊)

表紙 概況、位置図

|         |                       |
|---------|-----------------------|
| 自然現象の種類 | 急傾斜地の崩壊               |
| 箇所番号    | 209BN5621             |
| 箇所名     | 野黒B                   |
| 所在地     | 一関市千厩町磐清水字野黒          |
| 調査機関    | 岩手県南広域振興局土木部 一関土木センター |



概況図(S=1:200,000)



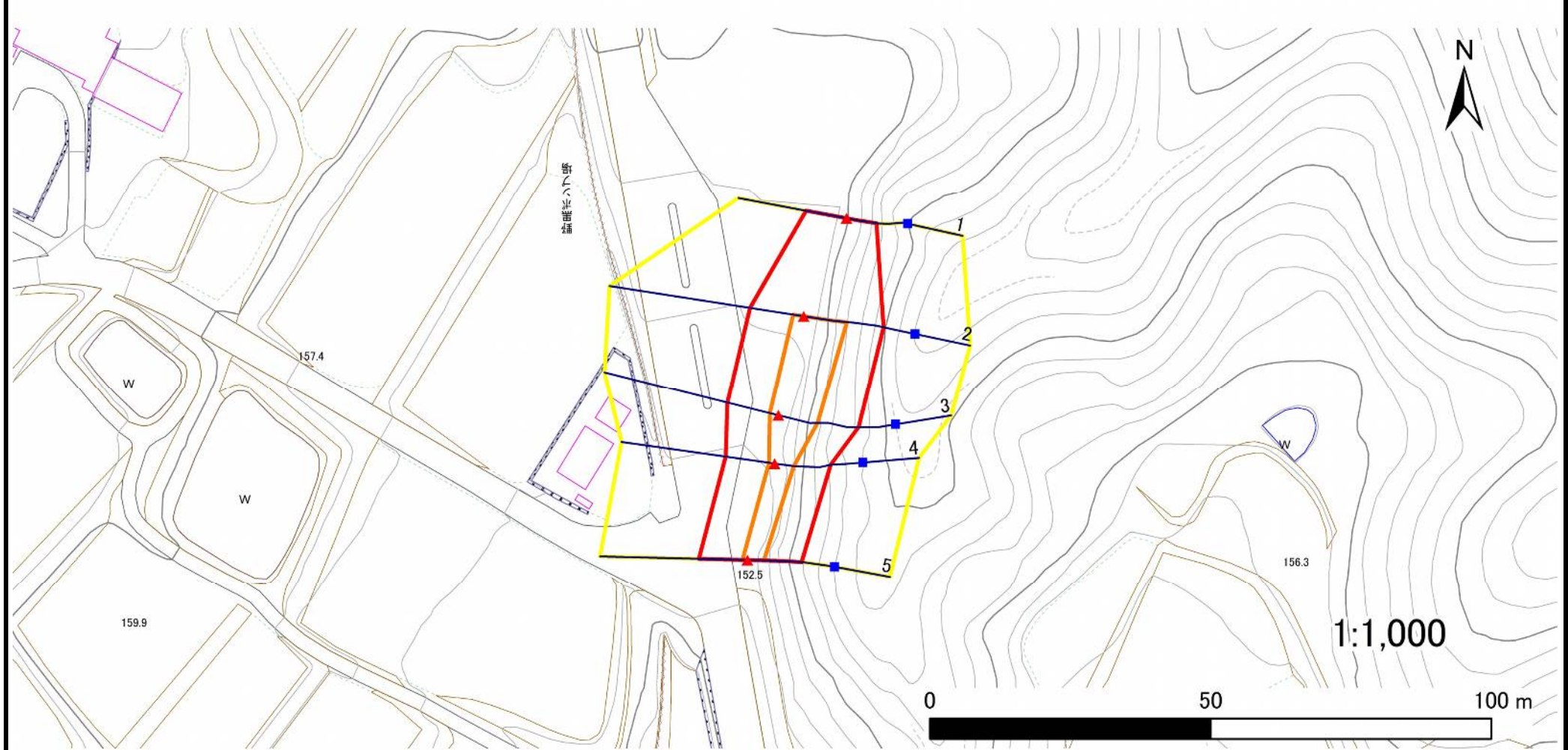
位置図(S=1:25,000)

# 急傾斜地の崩壊区域調書

様式3-1 危害のおそれのある土地、著しい危害のおそれのある土地の設定図

調査年度 2023年度

急傾斜地の位置 箇所番号 209BN5621 箇所名 野黒B 所在地 一関市千厩町磐清水字野黒



|           |                                        |                                          |                                                                               |                                                                                                       |
|-----------|----------------------------------------|------------------------------------------|-------------------------------------------------------------------------------|-------------------------------------------------------------------------------------------------------|
| <b>凡例</b> | <span style="color: blue;">■</span> 上端 | <span style="color: blue;">—</span> 横断測線 | <span style="border: 2px solid yellow; padding: 2px;"> </span> 危害のおそれのある土地の区域 | <span style="border: 2px solid orange; padding: 2px;"> </span> 土石等の移動による力が100kN/m <sup>2</sup> を超える範囲 |
|           | <span style="color: red;">▲</span> 下端  |                                          | <span style="border: 2px solid red; padding: 2px;"> </span> 著しい危害のおそれのある土地の区域 | <span style="border: 2px solid brown; padding: 2px;"> </span> 土石等の堆積高が3mを超える範囲                        |

# 急傾斜地の崩壊区域調書

様式3-2 建築物に作用すると想定される衝撃に関する事項(1/1)

調査年度 2023年度

| 急傾斜地の位置        |                           | 箇所番号      |                | 209BN5621                     |                 | 箇所名              |           | 野黒B                           |                           | 所在地       |                | 一関市千厩町磐清水字野黒                  |                 |                |           |                               |
|----------------|---------------------------|-----------|----------------|-------------------------------|-----------------|------------------|-----------|-------------------------------|---------------------------|-----------|----------------|-------------------------------|-----------------|----------------|-----------|-------------------------------|
| 横断<br>測線<br>番号 | 急傾斜地の下端に隣接する土地            |           |                |                               |                 |                  |           |                               | 急傾斜地内                     |           |                |                               |                 |                |           |                               |
|                | 土石等の移動の高さと力の大きさ           |           |                |                               | 土石等の堆積高さとの力の大きさ |                  |           |                               | 土石等の移動の高さと力の大きさ           |           |                |                               | 土石等の堆積高さとの力の大きさ |                |           |                               |
|                | 区分                        | 高さ<br>(m) | 下端からの距離<br>(m) | 力の大きさ<br>(kN/m <sup>2</sup> ) | 区分              | 下端からの水平<br>距離(m) | 高さ<br>(m) | 力の大きさ<br>(kN/m <sup>2</sup> ) | 区分                        | 高さ<br>(m) | 上端からの比高<br>(m) | 力の大きさ<br>(kN/m <sup>2</sup> ) | 区分              | 上端からの比高<br>(m) | 高さ<br>(m) | 力の大きさ<br>(kN/m <sup>2</sup> ) |
| 1              | 100kN/m <sup>2</sup> を超える | —         | — ~ —          | —                             | 3mを超える          | — ~ —            | —         | —                             | 100kN/m <sup>2</sup> を超える | —         | — ~ —          | —                             | 3mを超える          | — ~ —          | —         | —                             |
|                | それ以外                      | 1.00      | 0.00 ~ 7.35    | 93.71                         | それ以外            | 0.00 ~ 7.35      | 1.88      | 9.51                          | それ以外                      | 1.00      | 5.00 ~ 9.80    | 93.71                         | それ以外            | 5.00 ~ 9.80    | 1.88      | 9.51                          |
| 2              | 100kN/m <sup>2</sup> を超える | 1.00      | 0.00 ~ 1.90    | 129.23                        | 3mを超える          | — ~ —            | —         | —                             | 100kN/m <sup>2</sup> を超える | 1.00      | 10.77 ~ 17.50  | 129.23                        | 3mを超える          | — ~ —          | —         | —                             |
|                | それ以外                      | 1.00      | 1.90 ~ 9.68    | 100.00                        | それ以外            | 0.00 ~ 9.68      | 2.50      | 12.62                         | それ以外                      | 1.00      | 5.00 ~ 10.77   | 100.00                        | それ以外            | 5.00 ~ 17.50   | 2.50      | 12.62                         |
| 3              | 100kN/m <sup>2</sup> を超える | 1.00      | 0.00 ~ 1.56    | 123.77                        | 3mを超える          | — ~ —            | —         | —                             | 100kN/m <sup>2</sup> を超える | 1.00      | 10.54 ~ 15.93  | 123.77                        | 3mを超える          | — ~ —          | —         | —                             |
|                | それ以外                      | 1.00      | 1.56 ~ 9.34    | 100.00                        | それ以外            | 0.00 ~ 9.34      | 2.35      | 11.86                         | それ以外                      | 1.00      | 5.00 ~ 10.54   | 100.00                        | それ以外            | 5.00 ~ 15.93   | 2.35      | 11.86                         |
| 4              | 100kN/m <sup>2</sup> を超える | 1.00      | 0.00 ~ 1.01    | 115.11                        | 3mを超える          | — ~ —            | —         | —                             | 100kN/m <sup>2</sup> を超える | 1.00      | 10.76 ~ 13.76  | 115.11                        | 3mを超える          | — ~ —          | —         | —                             |
|                | それ以外                      | 1.00      | 1.01 ~ 8.79    | 100.00                        | それ以外            | 0.00 ~ 8.79      | 2.30      | 11.61                         | それ以外                      | 1.00      | 5.00 ~ 10.76   | 100.00                        | それ以外            | 5.00 ~ 13.76   | 2.30      | 11.61                         |
| 5              | 100kN/m <sup>2</sup> を超える | 1.00      | 0.00 ~ 0.86    | 112.81                        | 3mを超える          | — ~ —            | —         | —                             | 100kN/m <sup>2</sup> を超える | 1.00      | 10.65 ~ 13.13  | 112.81                        | 3mを超える          | — ~ —          | —         | —                             |
|                | それ以外                      | 1.00      | 0.86 ~ 8.64    | 100.00                        | それ以外            | 0.00 ~ 8.64      | 2.27      | 11.45                         | それ以外                      | 1.00      | 5.00 ~ 10.65   | 100.00                        | それ以外            | 5.00 ~ 13.13   | 2.27      | 11.45                         |
|                | 100kN/m <sup>2</sup> を超える |           | ~              |                               | 3mを超える          | ~                |           |                               | 100kN/m <sup>2</sup> を超える |           | ~              |                               | 3mを超える          | ~              |           |                               |
|                | それ以外                      |           | ~              |                               | それ以外            | ~                |           |                               | それ以外                      |           | ~              |                               | それ以外            | ~              |           |                               |
|                | 100kN/m <sup>2</sup> を超える |           | ~              |                               | 3mを超える          | ~                |           |                               | 100kN/m <sup>2</sup> を超える |           | ~              |                               | 3mを超える          | ~              |           |                               |
|                | それ以外                      |           | ~              |                               | それ以外            | ~                |           |                               | それ以外                      |           | ~              |                               | それ以外            | ~              |           |                               |
|                | 100kN/m <sup>2</sup> を超える |           | ~              |                               | 3mを超える          | ~                |           |                               | 100kN/m <sup>2</sup> を超える |           | ~              |                               | 3mを超える          | ~              |           |                               |
|                | それ以外                      |           | ~              |                               | それ以外            | ~                |           |                               | それ以外                      |           | ~              |                               | それ以外            | ~              |           |                               |
|                | 100kN/m <sup>2</sup> を超える |           | ~              |                               | 3mを超える          | ~                |           |                               | 100kN/m <sup>2</sup> を超える |           | ~              |                               | 3mを超える          | ~              |           |                               |
|                | それ以外                      |           | ~              |                               | それ以外            | ~                |           |                               | それ以外                      |           | ~              |                               | それ以外            | ~              |           |                               |
|                | 100kN/m <sup>2</sup> を超える |           | ~              |                               | 3mを超える          | ~                |           |                               | 100kN/m <sup>2</sup> を超える |           | ~              |                               | 3mを超える          | ~              |           |                               |
|                | それ以外                      |           | ~              |                               | それ以外            | ~                |           |                               | それ以外                      |           | ~              |                               | それ以外            | ~              |           |                               |
|                | 100kN/m <sup>2</sup> を超える |           | ~              |                               | 3mを超える          | ~                |           |                               | 100kN/m <sup>2</sup> を超える |           | ~              |                               | 3mを超える          | ~              |           |                               |
|                | それ以外                      |           | ~              |                               | それ以外            | ~                |           |                               | それ以外                      |           | ~              |                               | それ以外            | ~              |           |                               |
|                | 100kN/m <sup>2</sup> を超える |           | ~              |                               | 3mを超える          | ~                |           |                               | 100kN/m <sup>2</sup> を超える |           | ~              |                               | 3mを超える          | ~              |           |                               |
|                | それ以外                      |           | ~              |                               | それ以外            | ~                |           |                               | それ以外                      |           | ~              |                               | それ以外            | ~              |           |                               |