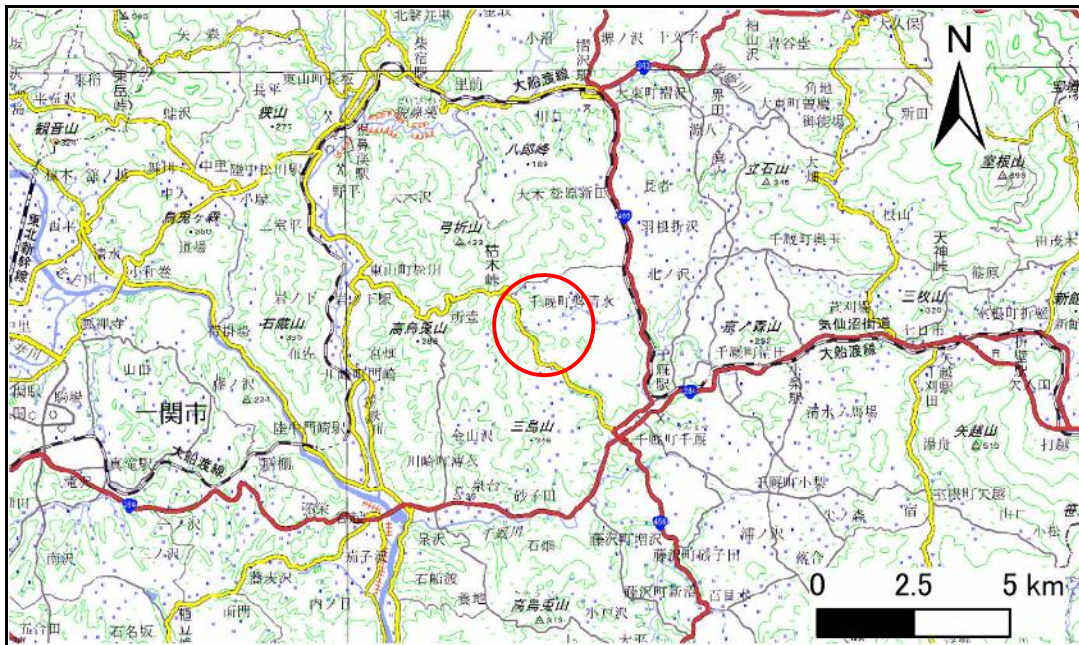


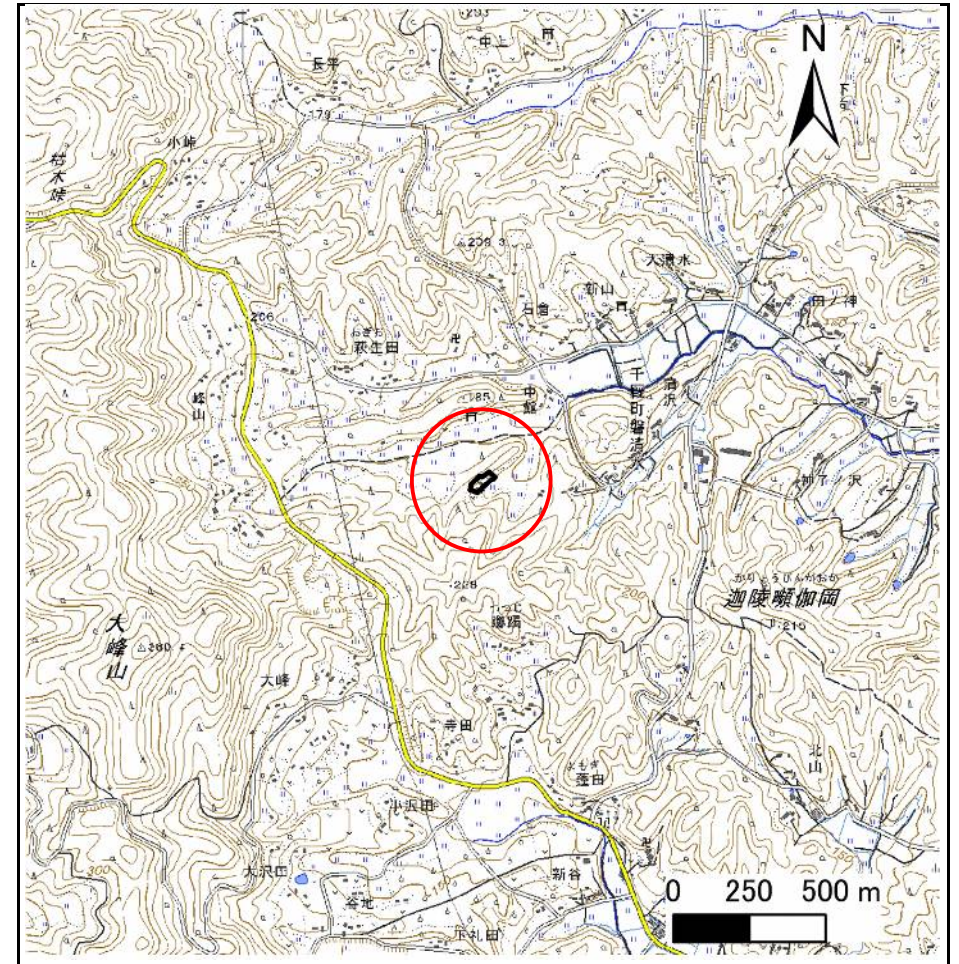
土砂災害防止に関する基礎調査(急傾斜地の崩壊)

表紙 概況、位置図

自然現象の種類	急傾斜地の崩壊
箇所番号	209BN5614
箇所名	山神
所在地	一関市千厩町磐清水字山神
調査機関	岩手県県南広域振興局土木部 一関土木センター



概況図(S=1:200,000)



位置図(S=1:25,000)

急傾斜地の崩壊区域調査

様式3-1 危害のおそれのある土地、著しい危害のおそれのある土地の設定図

調査年度

2023年度

急傾斜地の位置

箇所番号

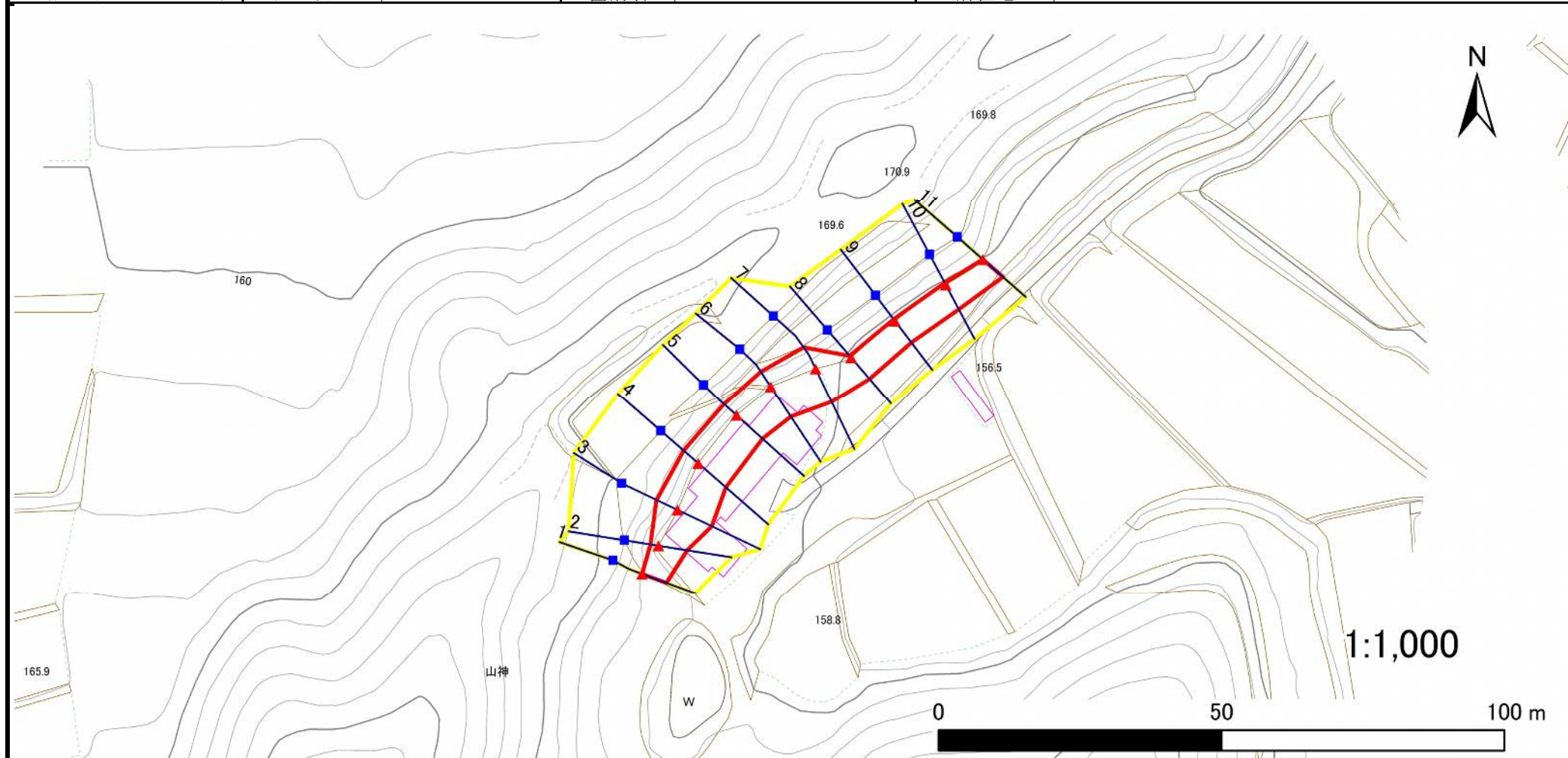
209BN5614

箇所名

山神

所在地

一関市千厩町磐清水字山神



凡例

■ 上端
▲ 下端

— 横断測線

黄色の枠 危害のおそれのある土地の区域
赤色の枠 著しい危害のおそれのある土地の区域

オレンジ色の枠 土石等の移動による力が 100kN/m^2 を超える範囲
茶色の枠 土石等の堆積高が 3m を超える範囲

急傾斜地の崩壊区域調書

様式3-2 建築物に作用すると想定される衝撃に関する事項(1/1)

調査年度

2023年度

急傾斜地の位置		箇所番号			209BN5614			箇所名		山神		所在地		一関市千厩町磐清水字山神					
横断 測線 番号	急傾斜地の下端に隣接する土地															急傾斜地内			
	土石等の移動の高さと力の大きさ				土石等の堆積高さと力の大きさ				土石等の移動の高さと力の大きさ				土石等の堆積高さと力の大きさ						
	区 分	高さ (m)	下端からの距離 (m)	力の大きさ (kN/㎡)	区 分	下端からの水平 距離(m)	高さ (m)	力の大きさ (kN/㎡)	区 分	高さ (m)	上端からの比高 (m)	力の大きさ (kN/㎡)	区 分	上端からの比高 (m)	高さ (m)	力の大きさ (kN/㎡)			
1	100kN/㎡を超える	—	— ~ —	—	3mを超える	— ~ —	—	—	100kN/㎡を超える	—	— ~ —	—	3mを超える	— ~ —	—	—			
	それ以外	1.00	0.00 ~ 4.60	57.33	それ以外	0.00 ~ 4.60	1.88	9.49	それ以外	1.00	5.00 ~ 5.00	57.33	それ以外	5.00 ~ 5.00	1.88	9.49			
2	100kN/㎡を超える	—	— ~ —	—	3mを超える	— ~ —	—	—	100kN/㎡を超える	—	— ~ —	—	3mを超える	— ~ —	—	—			
	それ以外	1.00	0.00 ~ 5.15	64.18	それ以外	0.00 ~ 5.15	2.04	10.29	それ以外	1.00	5.00 ~ 6.54	64.18	それ以外	5.00 ~ 6.54	2.04	10.29			
3	100kN/㎡を超える	—	— ~ —	—	3mを超える	— ~ —	—	—	100kN/㎡を超える	—	— ~ —	—	3mを超える	— ~ —	—	—			
	それ以外	1.00	0.00 ~ 6.67	84.20	それ以外	0.00 ~ 0.00	1.74	8.79	それ以外	1.00	5.00 ~ 8.04	84.20	それ以外	5.00 ~ 8.04	1.74	8.79			
4	100kN/㎡を超える	—	— ~ —	—	3mを超える	— ~ —	—	—	100kN/㎡を超える	—	— ~ —	—	3mを超える	— ~ —	—	—			
	それ以外	1.00	0.00 ~ 6.45	81.20	それ以外	0.00 ~ 6.45	1.93	9.74	それ以外	1.00	5.00 ~ 8.17	81.20	それ以外	5.00 ~ 8.17	1.93	9.74			
5	100kN/㎡を超える	—	— ~ —	—	3mを超える	— ~ —	—	—	100kN/㎡を超える	—	— ~ —	—	3mを超える	— ~ —	—	—			
	それ以外	1.00	0.00 ~ 6.16	77.35	それ以外	0.00 ~ 6.16	1.98	10.01	それ以外	1.00	5.00 ~ 7.97	77.35	それ以外	5.00 ~ 7.97	1.98	10.01			
6	100kN/㎡を超える	—	— ~ —	—	3mを超える	— ~ —	—	—	100kN/㎡を超える	—	— ~ —	—	3mを超える	— ~ —	—	—			
	それ以外	1.00	0.00 ~ 6.36	79.97	それ以外	0.00 ~ 6.36	1.91	9.66	それ以外	1.00	5.00 ~ 7.90	79.97	それ以外	5.00 ~ 7.90	1.91	9.66			
7	100kN/㎡を超える	—	— ~ —	—	3mを超える	— ~ —	—	—	100kN/㎡を超える	—	— ~ —	—	3mを超える	— ~ —	—	—			
	それ以外	1.00	0.00 ~ 6.44	81.09	それ以外	0.00 ~ 0.00	1.65	8.35	それ以外	1.00	5.00 ~ 7.82	81.09	それ以外	5.00 ~ 7.82	1.65	8.35			
8	100kN/㎡を超える	—	— ~ —	—	3mを超える	— ~ —	—	—	100kN/㎡を超える	—	— ~ —	—	3mを超える	— ~ —	—	—			
	それ以外	1.00	0.00 ~ 4.94	61.51	それ以外	0.00 ~ 4.94	1.83	9.26	それ以外	1.00	5.00 ~ 5.34	61.51	それ以外	5.00 ~ 5.34	1.83	9.26			
9	100kN/㎡を超える	—	— ~ —	—	3mを超える	— ~ —	—	—	100kN/㎡を超える	—	— ~ —	—	3mを超える	— ~ —	—	—			
	それ以外	1.00	0.00 ~ 4.72	58.85	それ以外	0.00 ~ 4.72	1.94	9.79	それ以外	1.00	5.00 ~ 5.37	58.85	それ以外	5.00 ~ 5.37	1.94	9.79			
10	100kN/㎡を超える	—	— ~ —	—	3mを超える	— ~ —	—	—	100kN/㎡を超える	—	— ~ —	—	3mを超える	— ~ —	—	—			
	それ以外	1.00	0.00 ~ 4.83	60.18	それ以外	0.00 ~ 4.83	1.88	9.52	それ以外	1.00	5.00 ~ 5.33	60.18	それ以外	5.00 ~ 5.33	1.88	9.52			
11	100kN/㎡を超える	—	— ~ —	—	3mを超える	— ~ —	—	—	100kN/㎡を超える	—	— ~ —	—	3mを超える	— ~ —	—	—			
	それ以外	1.00	0.00 ~ 4.67	58.26	それ以外	0.00 ~ 4.67	1.84	9.30	それ以外	1.00	5.00 ~ 5.00	58.26	それ以外	5.00 ~ 5.00	1.84	9.30			
	100kN/㎡を超える		~		3mを超える	~			100kN/㎡を超える		~		3mを超える	~					
	それ以外		~		それ以外	~			それ以外		~		それ以外	~					
	100kN/㎡を超える		~		3mを超える	~			100kN/㎡を超える		~		3mを超える	~					
	それ以外		~		それ以外	~			それ以外		~		それ以外	~					
	100kN/㎡を超える		~		3mを超える	~			100kN/㎡を超える		~		3mを超える	~					
	それ以外		~		それ以外	~			それ以外		~		それ以外	~					
	100kN/㎡を超える		~		3mを超える	~			100kN/㎡を超える		~		3mを超える	~					
	それ以外		~		それ以外	~			それ以外		~		それ以外	~					

岩手県