

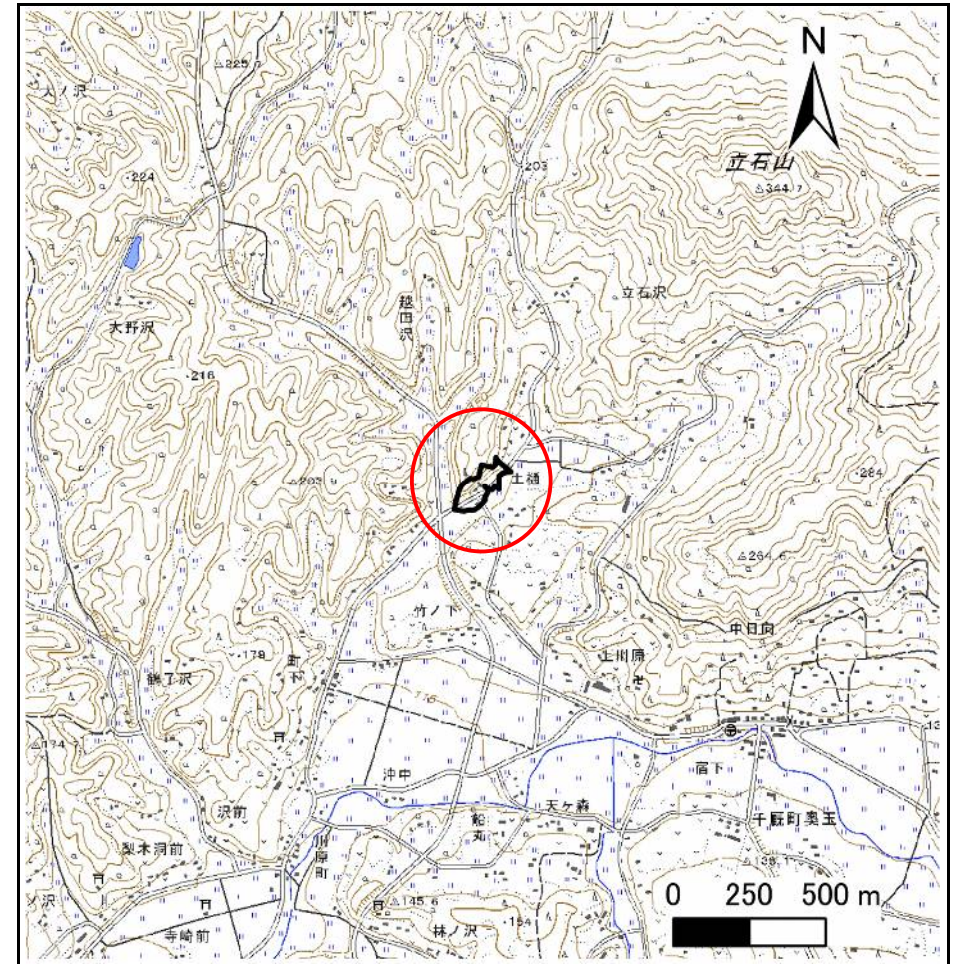
# 土砂災害防止に関する基礎調査(急傾斜地の崩壊)

表紙 概況、位置図

自然現象の種類	急傾斜地の崩壊
箇所番号	209BN5558
箇所名	立石沢I
所在地	一関市千厩町奥玉字立石沢
調査機関	岩手県南広域振興局土木部 一関土木センター



概況図(S=1:200,000)



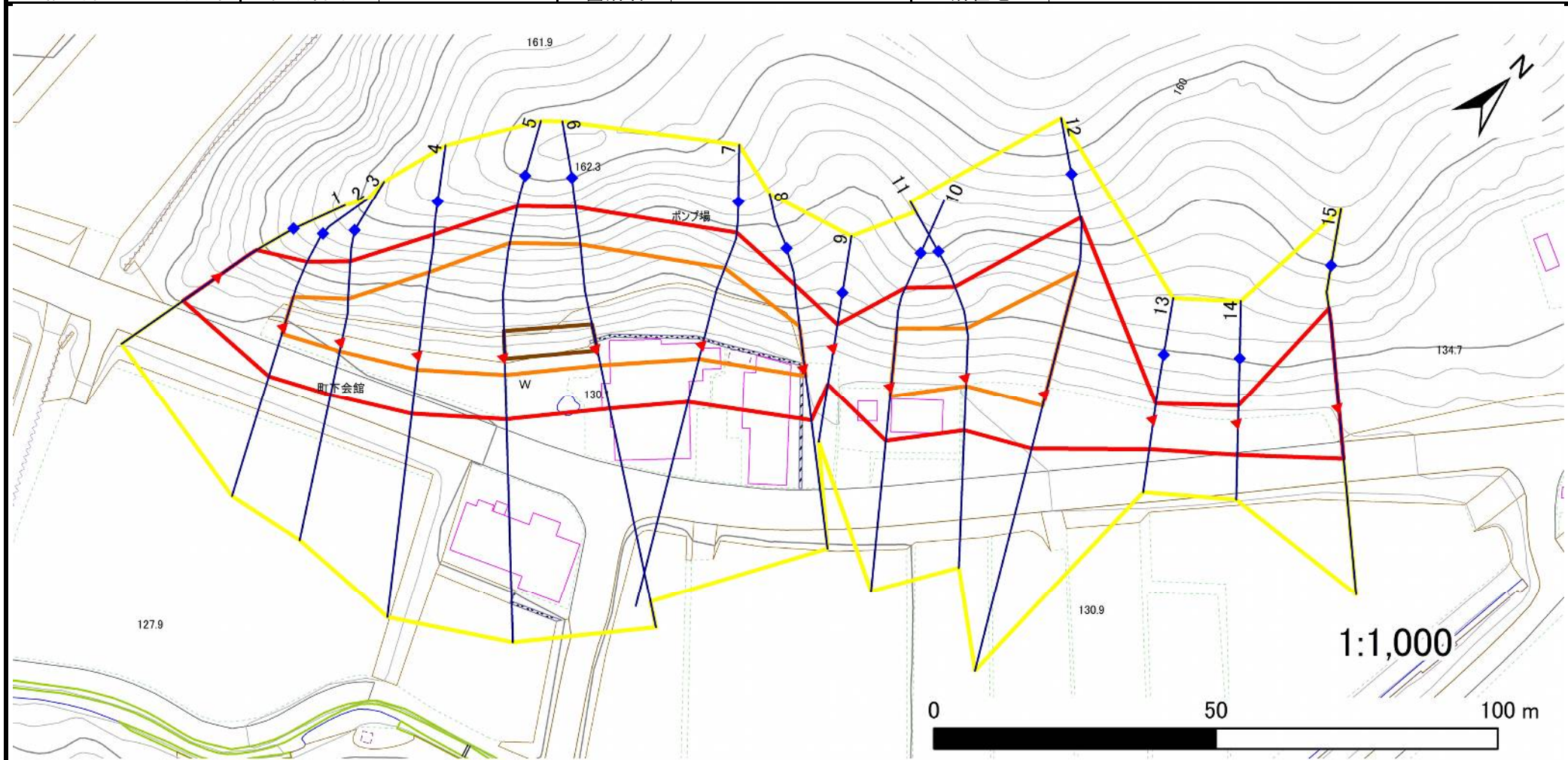
位置図(S=1:25,000)

# 急傾斜地の崩壊区域調書

様式3-1 危害のおそれのある土地、著しい危害のおそれのある土地の設定図

調査年度 2023年度

急傾斜地の位置 箇所番号 209BN5558 箇所名 立石沢I 所在地 一関市千厩町奥玉字立石沢



- |           |  |  |  |  |
|-----------|--|--|--|--|
| <b>凡例</b> | <span style="color: blue;">■</span> 上端 | <span style="color: blue;">—</span> 横断測線 | <span style="border: 2px solid yellow; display: inline-block; width: 20px; height: 10px;"></span> 危険のおそれのある土地の区域 | <span style="border: 2px solid orange; display: inline-block; width: 20px; height: 10px;"></span> 土石等の移動による力が100kN/m <sup>2</sup> を超える範囲 |
|           | <span style="color: red;">▲</span> 下端  |  | <span style="border: 2px solid red; display: inline-block; width: 20px; height: 10px;"></span> 著しい危害のおそれのある土地の区域 | <span style="border: 2px solid brown; display: inline-block; width: 20px; height: 10px;"></span> 土石等の堆積高が3mを超える範囲                        |

# 急傾斜地の崩壊区域調書

様式3-2 建築物に作用すると想定される衝撃に関する事項(1/1)

調査年度 2023年度

急傾斜地の位置		箇所番号		209BN5558		箇所名		立石沢I		所在地		一関市千厩町奥玉字立石沢				
横断 測線 番号	急傾斜地の下端に隣接する土地								急傾斜地内							
	土石等の移動の高さと力の大きさ				土石等の堆積高さとの力の大きさ				土石等の移動の高さと力の大きさ				土石等の堆積高さとの力の大きさ			
	区分	高さ (m)	下端からの距離 (m)	力の大きさ (kN/m <sup>2</sup> )	区分	下端からの水平 距離(m)	高さ (m)	力の大きさ (kN/m <sup>2</sup> )	区分	高さ (m)	上端からの比高 (m)	力の大きさ (kN/m <sup>2</sup> )	区分	上端からの比高 (m)	高さ (m)	力の大きさ (kN/m <sup>2</sup> )
1	100kN/m <sup>2</sup> を超える	—	— ~ —	—	3mを超える	— ~ —	—	—	100kN/m <sup>2</sup> を超える	—	— ~ —	—	3mを超える	— ~ —	—	—
	それ以外	1.00	0.00 ~ 7.58	96.97	それ以外	0.00 ~ 7.58	2.05	10.36	それ以外	1.00	5.00 ~ 10.40	96.97	それ以外	5.00 ~ 10.40	2.05	10.36
2	100kN/m <sup>2</sup> を超える	1.00	0.00 ~ 1.44	121.96	3mを超える	— ~ —	—	—	100kN/m <sup>2</sup> を超える	1.00	10.87 ~ 15.57	121.96	3mを超える	— ~ —	—	—
	それ以外	1.00	1.44 ~ 9.23	100.00	それ以外	0.00 ~ 9.23	2.52	12.75	それ以外	1.00	5.00 ~ 10.87	100.00	それ以外	5.00 ~ 15.57	2.52	12.75
3	100kN/m <sup>2</sup> を超える	1.00	0.00 ~ 1.88	128.99	3mを超える	— ~ —	—	—	100kN/m <sup>2</sup> を超える	1.00	11.03 ~ 17.81	128.99	3mを超える	— ~ —	—	—
	それ以外	1.00	1.88 ~ 9.67	100.00	それ以外	0.00 ~ 9.67	2.56	12.92	それ以外	1.00	5.00 ~ 11.03	100.00	それ以外	5.00 ~ 17.81	2.56	12.92
4	100kN/m <sup>2</sup> を超える	1.00	0.00 ~ 2.77	143.72	3mを超える	— ~ —	—	—	100kN/m <sup>2</sup> を超える	1.00	10.75 ~ 23.15	143.72	3mを超える	— ~ —	—	—
	それ以外	1.00	2.77 ~ 10.55	100.00	それ以外	0.00 ~ 10.55	2.84	14.37	それ以外	1.00	5.00 ~ 10.75	100.00	それ以外	5.00 ~ 23.15	2.84	14.37
5	100kN/m <sup>2</sup> を超える	1.00	0.00 ~ 3.28	152.51	3mを超える	0.00 ~ 0.45	3.27	16.52	100kN/m <sup>2</sup> を超える	1.00	10.98 ~ 28.98	152.51	3mを超える	25.00 ~ 28.98	3.27	16.52
	それ以外	1.00	3.28 ~ 11.06	100.00	それ以外	0.45 ~ 11.06	3.00	15.16	それ以外	1.00	5.00 ~ 10.98	100.00	それ以外	5.00 ~ 25.00	3.00	15.16
6	100kN/m <sup>2</sup> を超える	1.00	0.00 ~ 3.19	150.96	3mを超える	0.00 ~ 0.57	3.35	16.95	100kN/m <sup>2</sup> を超える	1.00	11.38 ~ 28.95	150.96	3mを超える	25.00 ~ 28.95	3.35	16.95
	それ以外	1.00	3.19 ~ 10.97	100.00	それ以外	0.57 ~ 10.97	3.00	15.16	それ以外	1.00	5.00 ~ 11.38	100.00	それ以外	5.00 ~ 25.00	3.00	15.16
7	100kN/m <sup>2</sup> を超える	1.00	0.00 ~ 2.77	143.76	3mを超える	— ~ —	—	—	100kN/m <sup>2</sup> を超える	1.00	11.07 ~ 23.70	143.76	3mを超える	— ~ —	—	—
	それ以外	1.00	2.77 ~ 10.56	100.00	それ以外	0.00 ~ 10.56	2.92	14.77	それ以外	1.00	5.00 ~ 11.07	100.00	それ以外	5.00 ~ 23.70	2.92	14.77
8	100kN/m <sup>2</sup> を超える	1.00	0.00 ~ 1.59	124.24	3mを超える	— ~ —	—	—	100kN/m <sup>2</sup> を超える	1.00	10.53 ~ 15.99	124.24	3mを超える	— ~ —	—	—
	それ以外	1.00	1.59 ~ 9.37	100.00	それ以外	0.00 ~ 9.37	2.36	11.94	それ以外	1.00	5.00 ~ 10.53	100.00	それ以外	5.00 ~ 15.99	2.36	11.94
9	100kN/m <sup>2</sup> を超える	—	— ~ —	—	3mを超える	— ~ —	—	—	100kN/m <sup>2</sup> を超える	—	— ~ —	—	3mを超える	— ~ —	—	—
	それ以外	1.00	0.00 ~ 6.71	84.74	それ以外	0.00 ~ 6.71	1.89	9.55	それ以外	1.00	5.00 ~ 8.47	84.74	それ以外	5.00 ~ 8.47	1.89	9.55
10	100kN/m <sup>2</sup> を超える	1.00	0.00 ~ 1.98	130.63	3mを超える	— ~ —	—	—	100kN/m <sup>2</sup> を超える	1.00	10.53 ~ 18.08	130.63	3mを超える	— ~ —	—	—
	それ以外	1.00	1.98 ~ 9.77	100.00	それ以外	0.00 ~ 9.77	2.36	11.91	それ以外	1.00	5.00 ~ 10.53	100.00	それ以外	5.00 ~ 18.08	2.36	11.91
11	100kN/m <sup>2</sup> を超える	1.00	0.00 ~ 1.70	126.00	3mを超える	— ~ —	—	—	100kN/m <sup>2</sup> を超える	1.00	10.57 ~ 16.75	126.00	3mを超える	— ~ —	—	—
	それ以外	1.00	1.70 ~ 9.48	100.00	それ以外	0.00 ~ 9.48	2.33	11.77	それ以外	1.00	5.00 ~ 10.57	100.00	それ以外	5.00 ~ 16.75	2.33	11.77
12	100kN/m <sup>2</sup> を超える	1.00	0.00 ~ 2.28	135.50	3mを超える	— ~ —	—	—	100kN/m <sup>2</sup> を超える	1.00	11.20 ~ 25.28	135.50	3mを超える	— ~ —	—	—
	それ以外	1.00	2.28 ~ 10.06	100.00	それ以外	0.00 ~ 10.06	2.82	14.28	それ以外	1.00	5.00 ~ 11.20	100.00	それ以外	5.00 ~ 25.28	2.82	14.28
13	100kN/m <sup>2</sup> を超える	—	— ~ —	—	3mを超える	— ~ —	—	—	100kN/m <sup>2</sup> を超える	—	— ~ —	—	3mを超える	— ~ —	—	—
	それ以外	1.00	0.00 ~ 5.47	68.29	それ以外	0.00 ~ 0.00	1.57	7.92	それ以外	1.00	5.00 ~ 6.52	68.29	それ以外	5.00 ~ 6.52	1.57	7.92
14	100kN/m <sup>2</sup> を超える	—	— ~ —	—	3mを超える	— ~ —	—	—	100kN/m <sup>2</sup> を超える	—	— ~ —	—	3mを超える	— ~ —	—	—
	それ以外	1.00	0.00 ~ 5.75	71.89	それ以外	0.00 ~ 0.00	1.60	8.10	それ以外	1.00	5.00 ~ 6.78	71.89	それ以外	5.00 ~ 6.78	1.60	8.10
15	100kN/m <sup>2</sup> を超える	1.00	0.00 ~ 1.40	121.25	3mを超える	— ~ —	—	—	100kN/m <sup>2</sup> を超える	1.00	10.96 ~ 16.48	121.25	3mを超える	— ~ —	—	—
	それ以外	1.00	1.40 ~ 9.18	100.00	それ以外	0.00 ~ 9.18	2.23	11.28	それ以外	1.00	5.00 ~ 10.96	100.00	それ以外	5.00 ~ 16.48	2.23	11.28