

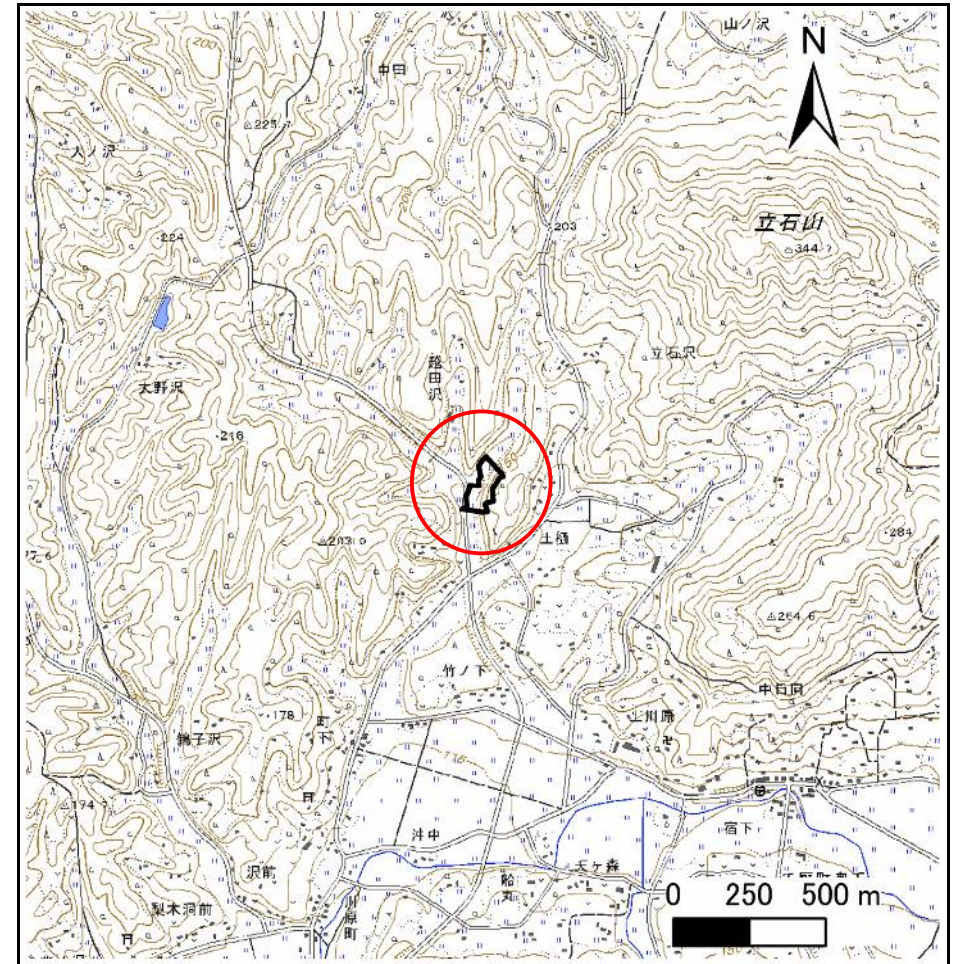
土砂災害防止に関する基礎調査(急傾斜地の崩壊)

表紙 概況、位置図

自然現象の種類	急傾斜地の崩壊
箇所番号	209BN5555
箇所名	折手沢
所在地	一関市千厩町奥玉字折手沢
調査機関	岩手県南広域振興局土木部 一関土木センター



概況図(S=1:200,000)



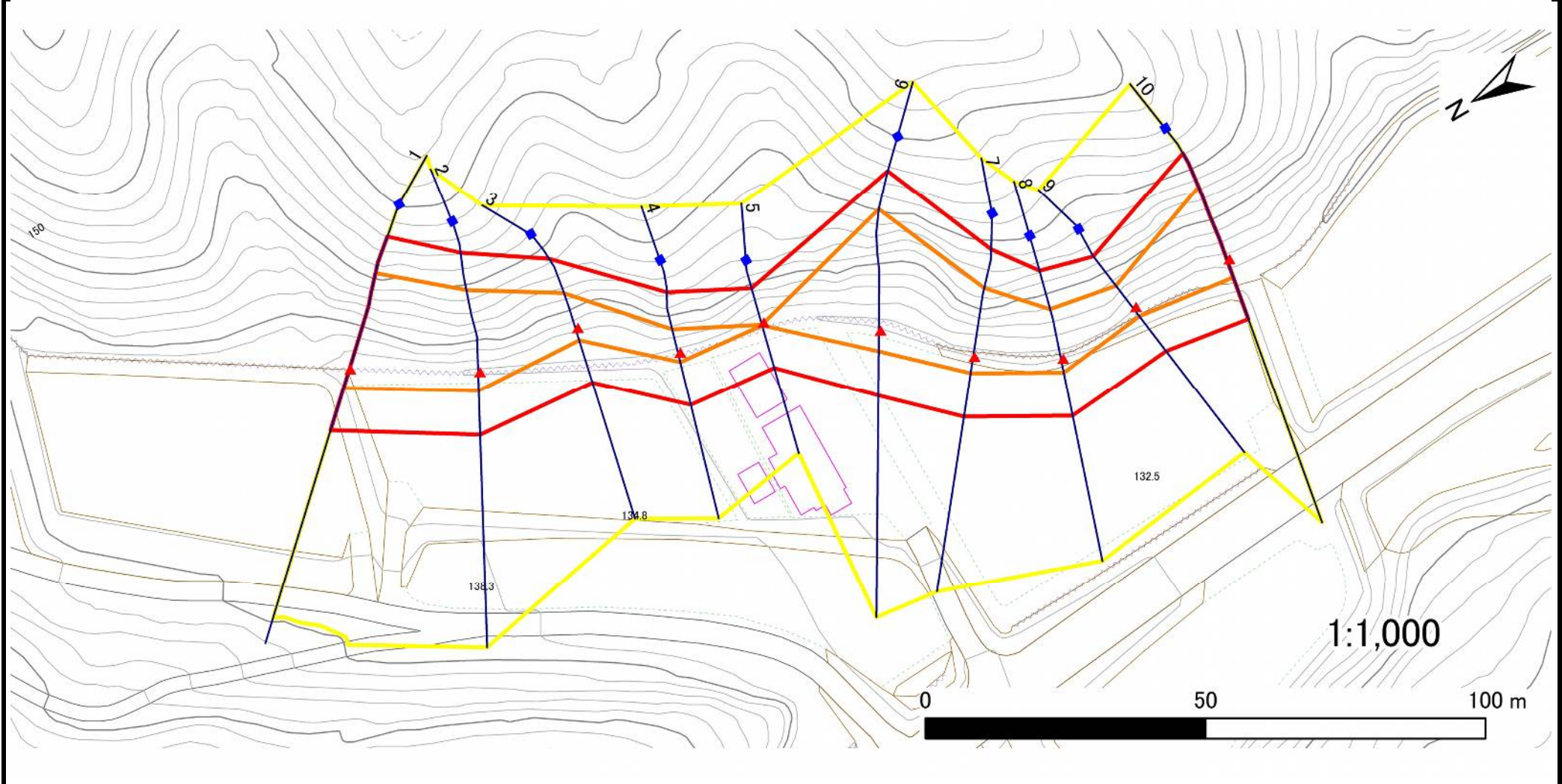
位置図(S=1:25,000)

急傾斜地の崩壊区域調書

様式3-1 危害のおそれのある土地、著しい危害のおそれのある土地の設定図

調査年度 2023年度

急傾斜地の位置 箇所番号 209BN5555 箇所名 折手沢 所在地 一関市千厩町奥玉字折手沢



凡例	■ 上端	— 横断測線	▭ 危害のおそれのある土地の区域	▭ 土石等の移動による力が100kN/m ² を超える範囲
	▲ 下端		▭ 著しい危害のおそれのある土地の区域	▭ 土石等の堆積高が3mを超える範囲

急傾斜地の崩壊区域調書

様式3-2 建築物に作用すると想定される衝撃に関する事項(1/1)

調査年度 2023年度

急傾斜地の位置		箇所番号		209BN5555		箇所名		折手沢		所在地		一関市千厩町奥玉字折手沢				
横断 測線 番号	急傾斜地の下端に隣接する土地								急傾斜地内							
	土石等の移動の高さと力の大きさ				土石等の堆積高さとの大きさ				土石等の移動の高さと力の大きさ				土石等の堆積高さとの大きさ			
	区分	高さ (m)	下端からの距離 (m)	力の大きさ (kN/m ²)	区分	下端からの水平 距離(m)	高さ (m)	力の大きさ (kN/m ²)	区分	高さ (m)	上端からの比高 (m)	力の大きさ (kN/m ²)	区分	上端からの比高 (m)	高さ (m)	力の大きさ (kN/m ²)
1	100kN/m ² を超える	1.00	0.00 ~ 3.03	148.12	3mを超える	0.00 ~ 0.27	3.15	15.92	100kN/m ² を超える	1.00	10.63 ~ 25.64	148.12	3mを超える	25.00 ~ 25.64	3.15	15.92
	それ以外	1.00	3.03 ~ 10.81	100.00	それ以外	0.27 ~ 10.81	3.00	15.16	それ以外	1.00	5.00 ~ 10.63	100.00	それ以外	5.00 ~ 25.00	3.00	15.16
2	100kN/m ² を超える	1.00	0.00 ~ 2.86	145.27	3mを超える	— ~ —	—	—	100kN/m ² を超える	1.00	10.79 ~ 24.00	145.27	3mを超える	— ~ —	—	—
	それ以外	1.00	2.86 ~ 10.64	100.00	それ以外	0.00 ~ 10.64	2.86	14.44	それ以外	1.00	5.00 ~ 10.79	100.00	それ以外	5.00 ~ 24.00	2.86	14.44
3	100kN/m ² を超える	1.00	0.00 ~ 1.80	127.63	3mを超える	— ~ —	—	—	100kN/m ² を超える	1.00	11.01 ~ 17.37	127.63	3mを超える	— ~ —	—	—
	それ以外	1.00	1.80 ~ 9.58	100.00	それ以外	0.00 ~ 9.58	2.55	12.90	それ以外	1.00	5.00 ~ 11.01	100.00	それ以外	5.00 ~ 17.37	2.55	12.90
4	100kN/m ² を超える	1.00	0.00 ~ 1.29	119.52	3mを超える	— ~ —	—	—	100kN/m ² を超える	1.00	10.77 ~ 14.82	119.52	3mを超える	— ~ —	—	—
	それ以外	1.00	1.29 ~ 9.07	100.00	それ以外	0.00 ~ 9.07	2.30	11.63	それ以外	1.00	5.00 ~ 10.77	100.00	それ以外	5.00 ~ 14.82	2.30	11.63
5	100kN/m ² を超える	1.00	0.00 ~ 0.03	100.42	3mを超える	— ~ —	—	—	100kN/m ² を超える	1.00	11.66 ~ 11.74	100.42	3mを超える	— ~ —	—	—
	それ以外	1.00	0.03 ~ 7.81	100.00	それ以外	0.00 ~ 7.81	2.44	12.33	それ以外	1.00	5.00 ~ 11.66	100.00	それ以外	5.00 ~ 11.74	2.44	12.33
6	100kN/m ² を超える	1.00	0.00 ~ 3.17	150.58	3mを超える	0.00 ~ 0.17	3.09	15.63	100kN/m ² を超える	1.00	10.55 ~ 27.95	150.58	3mを超える	25.00 ~ 27.95	3.09	15.63
	それ以外	1.00	3.17 ~ 10.95	100.00	それ以外	0.17 ~ 10.95	3.00	15.16	それ以外	1.00	5.00 ~ 10.55	100.00	それ以外	5.00 ~ 25.00	3.00	15.16
7	100kN/m ² を超える	1.00	0.00 ~ 2.45	138.29	3mを超える	— ~ —	—	—	100kN/m ² を超える	1.00	10.55 ~ 20.71	138.29	3mを超える	— ~ —	—	—
	それ以外	1.00	2.45 ~ 10.23	100.00	それ以外	0.00 ~ 10.23	2.75	13.90	それ以外	1.00	5.00 ~ 10.55	100.00	それ以外	5.00 ~ 20.71	2.75	13.90
8	100kN/m ² を超える	1.00	0.00 ~ 2.00	130.91	3mを超える	— ~ —	—	—	100kN/m ² を超える	1.00	10.54 ~ 17.95	130.91	3mを超える	— ~ —	—	—
	それ以外	1.00	2.00 ~ 9.79	100.00	それ以外	0.00 ~ 9.79	2.40	12.12	それ以外	1.00	5.00 ~ 10.54	100.00	それ以外	5.00 ~ 17.95	2.40	12.12
9	100kN/m ² を超える	1.00	0.00 ~ 1.47	122.40	3mを超える	— ~ —	—	—	100kN/m ² を超える	1.00	11.06 ~ 15.95	122.40	3mを超える	— ~ —	—	—
	それ以外	1.00	1.47 ~ 9.26	100.00	それ以外	0.00 ~ 9.26	2.56	12.94	それ以外	1.00	5.00 ~ 11.06	100.00	それ以外	5.00 ~ 15.95	2.56	12.94
10	100kN/m ² を超える	1.00	0.00 ~ 2.84	144.89	3mを超える	— ~ —	—	—	100kN/m ² を超える	1.00	11.10 ~ 24.37	144.89	3mを超える	— ~ —	—	—
	それ以外	1.00	2.84 ~ 10.62	100.00	それ以外	0.00 ~ 10.62	2.93	14.80	それ以外	1.00	5.00 ~ 11.10	100.00	それ以外	5.00 ~ 24.37	2.93	14.80
	100kN/m ² を超える		~		3mを超える	~			100kN/m ² を超える		~		3mを超える	~		
	それ以外		~		それ以外	~			それ以外		~		それ以外	~		
	100kN/m ² を超える		~		3mを超える	~			100kN/m ² を超える		~		3mを超える	~		
	それ以外		~		それ以外	~			それ以外		~		それ以外	~		
	100kN/m ² を超える		~		3mを超える	~			100kN/m ² を超える		~		3mを超える	~		
	それ以外		~		それ以外	~			それ以外		~		それ以外	~		
	100kN/m ² を超える		~		3mを超える	~			100kN/m ² を超える		~		3mを超える	~		
	それ以外		~		それ以外	~			それ以外		~		それ以外	~		