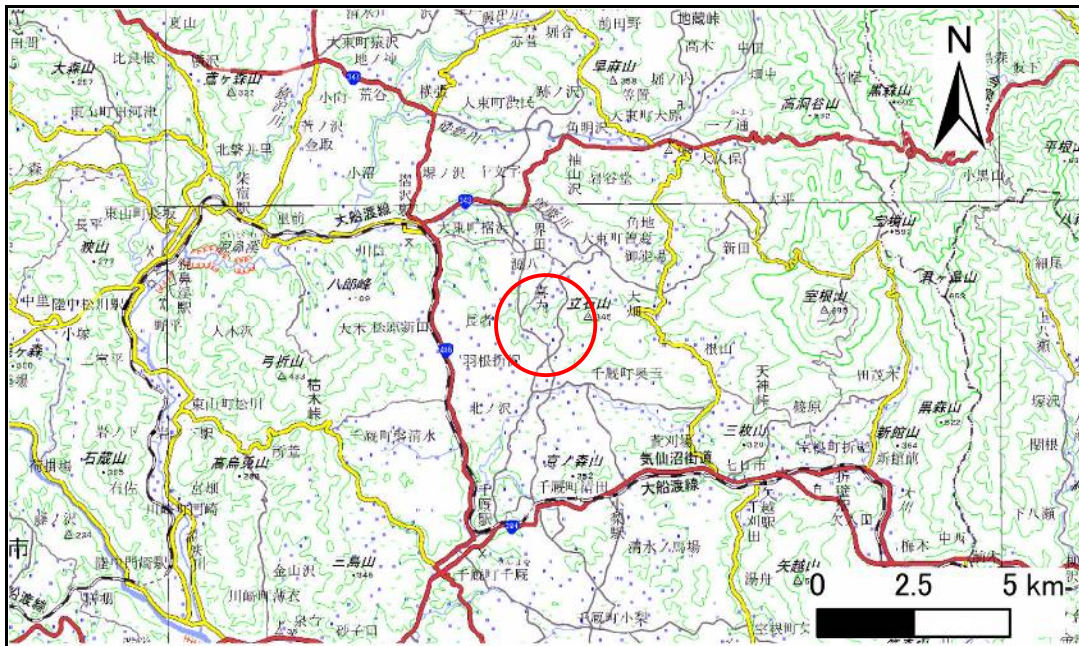


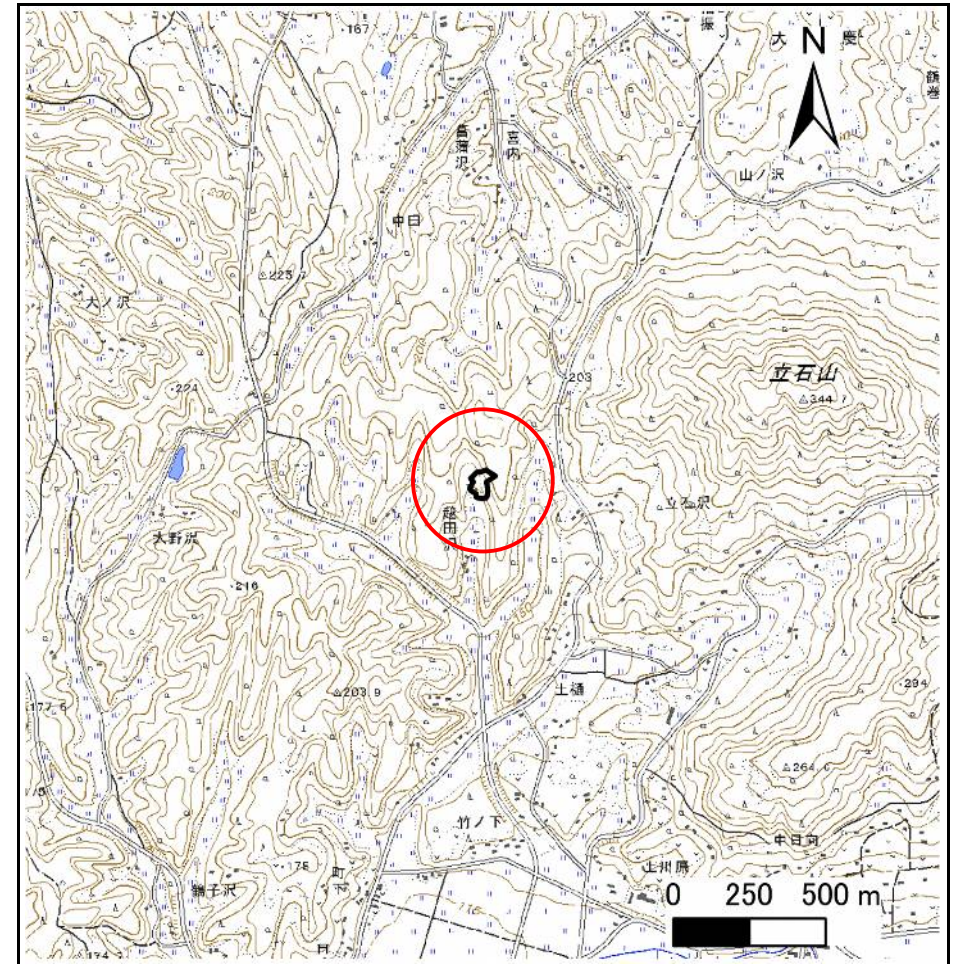
土砂災害防止に関する基礎調査(急傾斜地の崩壊)

表紙 概況、位置図

| | |
|---------|-----------------------|
| 自然現象の種類 | 急傾斜地の崩壊 |
| 箇所番号 | 209BN5547 |
| 箇所名 | 越田沢F |
| 所在地 | 一関市千厩町奥玉字越田沢 |
| 調査機関 | 岩手県南広域振興局土木部 一関土木センター |



概況図(S=1:200,000)



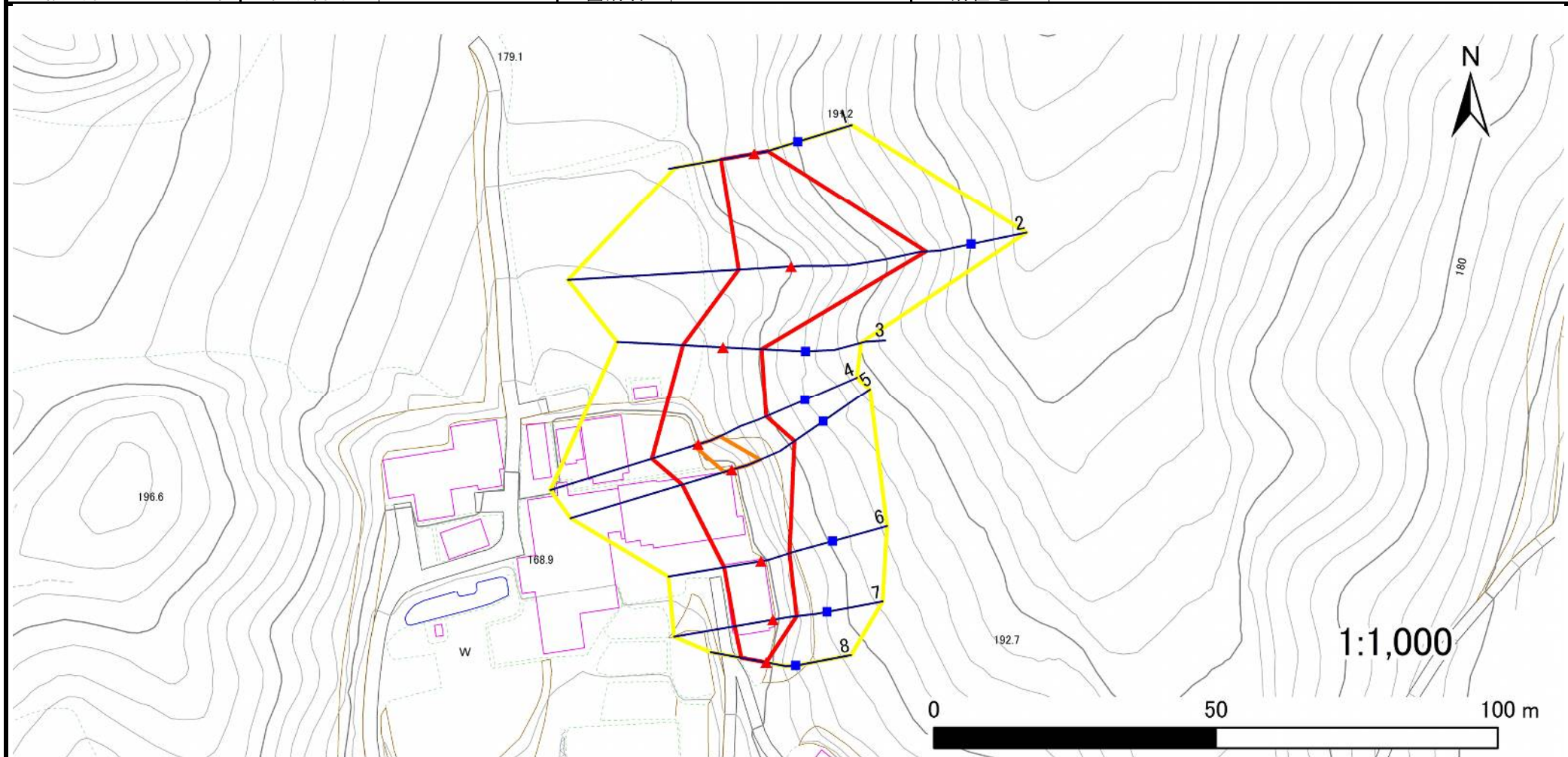
位置図(S=1:25,000)

急傾斜地の崩壊区域調書

様式3-1 危害のおそれのある土地、著しい危害のおそれのある土地の設定図

調査年度 2023年度

急傾斜地の位置 箇所番号 209BN5547 箇所名 越田沢F 所在地 一関市千厩町奥玉字越田沢



- | | | | | |
|-----------|--|--|--|--|
| 凡例 | ■ 上端 | — 横断測線 | 危害のおそれのある土地の区域 | 土石等の移動による力が100kN/m ² を超える範囲 |
| | ▲ 下端 | | 著しい危害のおそれのある土地の区域 | 土石等の堆積高が3mを超える範囲 |

急傾斜地の崩壊区域調書

様式3-2 建築物に作用すると想定される衝撃に関する事項(1/1)

調査年度 2023年度

| 急傾斜地の位置 | | 箇所番号 209BN5547 | | | 箇所名 | | 越田沢F | | 所在地 | | 一関市千厩町奥玉字越田沢 | | | | | |
|----------------|---------------------------|--|----------------|-------------------------------|-----------------|------------------|-----------|-------------------------------|---------------------------|-----------|----------------|-------------------------------|-----------------|----------------|-----------|-------------------------------|
| 横断 測線 番号 | 急傾斜地の下端に隣接する土地 | | | | | | | | 急傾斜地内 | | | | | | | |
| | 土石等の移動の高さと力の大きさ | | | | 土石等の堆積高さとの力の大きさ | | | | 土石等の移動の高さと力の大きさ | | | | 土石等の堆積高さとの力の大きさ | | | |
| | 区分 | 高さ (m) | 下端からの距離 (m) | 力の大きさ (kN/m ²) | 区分 | 下端からの水平 距離(m) | 高さ (m) | 力の大きさ (kN/m ²) | 区分 | 高さ (m) | 上端からの比高 (m) | 力の大きさ (kN/m ²) | 区分 | 上端からの比高 (m) | 高さ (m) | 力の大きさ (kN/m ²) |
| 1 | 100kN/m ² を超える | — | — ~ — | — | 3mを超える | — ~ — | — | — | 100kN/m ² を超える | — | — ~ — | — | 3mを超える | — ~ — | — | — |
| | それ以外 | 1.00 | 0.00 ~ 5.99 | 75.09 | それ以外 | 0.00 ~ 5.99 | 1.88 | 9.50 | それ以外 | 1.00 | 5.00 ~ 7.10 | 75.09 | それ以外 | 5.00 ~ 7.10 | 1.88 | 9.50 |
| 2 | 100kN/m ² を超える | 1.00 | 0.00 ~ 1.52 | 123.22 | 3mを超える | — ~ — | — | — | 100kN/m ² を超える | 1.00 | 11.74 ~ 19.81 | 123.22 | 3mを超える | — ~ — | — | — |
| | それ以外 | 1.00 | 1.52 ~ 9.31 | 100.00 | それ以外 | 0.00 ~ 9.31 | 2.15 | 10.88 | それ以外 | 1.00 | 5.00 ~ 11.74 | 100.00 | それ以外 | 5.00 ~ 19.81 | 2.15 | 10.88 |
| 3 | 100kN/m ² を超える | — | — ~ — | — | 3mを超える | — ~ — | — | — | 100kN/m ² を超える | — | — ~ — | — | 3mを超える | — ~ — | — | — |
| | それ以外 | 1.00 | 0.00 ~ 7.10 | 90.23 | それ以外 | 0.00 ~ 0.00 | 1.63 | 8.26 | それ以外 | 1.00 | 5.00 ~ 9.40 | 90.23 | それ以外 | 5.00 ~ 9.40 | 1.63 | 8.26 |
| 4 | 100kN/m ² を超える | 1.00 | 0.00 ~ 0.80 | 111.93 | 3mを超える | — ~ — | — | — | 100kN/m ² を超える | 1.00 | 10.97 ~ 13.69 | 111.93 | 3mを超える | — ~ — | — | — |
| | それ以外 | 1.00 | 0.80 ~ 8.58 | 100.00 | それ以外 | 0.00 ~ 8.58 | 2.05 | 10.38 | それ以外 | 1.00 | 5.00 ~ 10.97 | 100.00 | それ以外 | 5.00 ~ 13.69 | 2.05 | 10.38 |
| 5 | 100kN/m ² を超える | 1.00 | 0.00 ~ 1.36 | 120.60 | 3mを超える | — ~ — | — | — | 100kN/m ² を超える | 1.00 | 10.56 ~ 14.89 | 120.60 | 3mを超える | — ~ — | — | — |
| | それ以外 | 1.00 | 1.36 ~ 9.14 | 100.00 | それ以外 | 0.00 ~ 9.14 | 2.23 | 11.25 | それ以外 | 1.00 | 5.00 ~ 10.56 | 100.00 | それ以外 | 5.00 ~ 14.89 | 2.23 | 11.25 |
| 6 | 100kN/m ² を超える | — | — ~ — | — | 3mを超える | — ~ — | — | — | 100kN/m ² を超える | — | — ~ — | — | 3mを超える | — ~ — | — | — |
| | それ以外 | 1.00 | 0.00 ~ 6.59 | 83.07 | それ以外 | 0.00 ~ 0.00 | 1.62 | 8.20 | それ以外 | 1.00 | 5.00 ~ 8.30 | 83.07 | それ以外 | 5.00 ~ 8.30 | 1.62 | 8.20 |
| 7 | 100kN/m ² を超える | — | — ~ — | — | 3mを超える | — ~ — | — | — | 100kN/m ² を超える | — | — ~ — | — | 3mを超える | — ~ — | — | — |
| | それ以外 | 1.00 | 0.00 ~ 6.88 | 87.10 | それ以外 | 0.00 ~ 6.88 | 1.91 | 9.63 | それ以外 | 1.00 | 5.00 ~ 8.90 | 87.10 | それ以外 | 5.00 ~ 8.90 | 1.91 | 9.63 |
| 8 | 100kN/m ² を超える | — | — ~ — | — | 3mを超える | — ~ — | — | — | 100kN/m ² を超える | — | — ~ — | — | 3mを超える | — ~ — | — | — |
| | それ以外 | 1.00 | 0.00 ~ 4.48 | 55.90 | それ以外 | 0.00 ~ 4.48 | 1.93 | 9.74 | それ以外 | 1.00 | 5.00 ~ 5.00 | 55.90 | それ以外 | 5.00 ~ 5.00 | 1.93 | 9.74 |
| | 100kN/m ² を超える | | ~ | | 3mを超える | ~ | | | 100kN/m ² を超える | | ~ | | 3mを超える | ~ | | |
| | それ以外 | | ~ | | それ以外 | ~ | | | それ以外 | | ~ | | それ以外 | ~ | | |
| | 100kN/m ² を超える | | ~ | | 3mを超える | ~ | | | 100kN/m ² を超える | | ~ | | 3mを超える | ~ | | |
| | それ以外 | | ~ | | それ以外 | ~ | | | それ以外 | | ~ | | それ以外 | ~ | | |
| | 100kN/m ² を超える | | ~ | | 3mを超える | ~ | | | 100kN/m ² を超える | | ~ | | 3mを超える | ~ | | |
| | それ以外 | | ~ | | それ以外 | ~ | | | それ以外 | | ~ | | それ以外 | ~ | | |
| | 100kN/m ² を超える | | ~ | | 3mを超える | ~ | | | 100kN/m ² を超える | | ~ | | 3mを超える | ~ | | |
| | それ以外 | | ~ | | それ以外 | ~ | | | それ以外 | | ~ | | それ以外 | ~ | | |
| | 100kN/m ² を超える | | ~ | | 3mを超える | ~ | | | 100kN/m ² を超える | | ~ | | 3mを超える | ~ | | |
| | それ以外 | | ~ | | それ以外 | ~ | | | それ以外 | | ~ | | それ以外 | ~ | | |