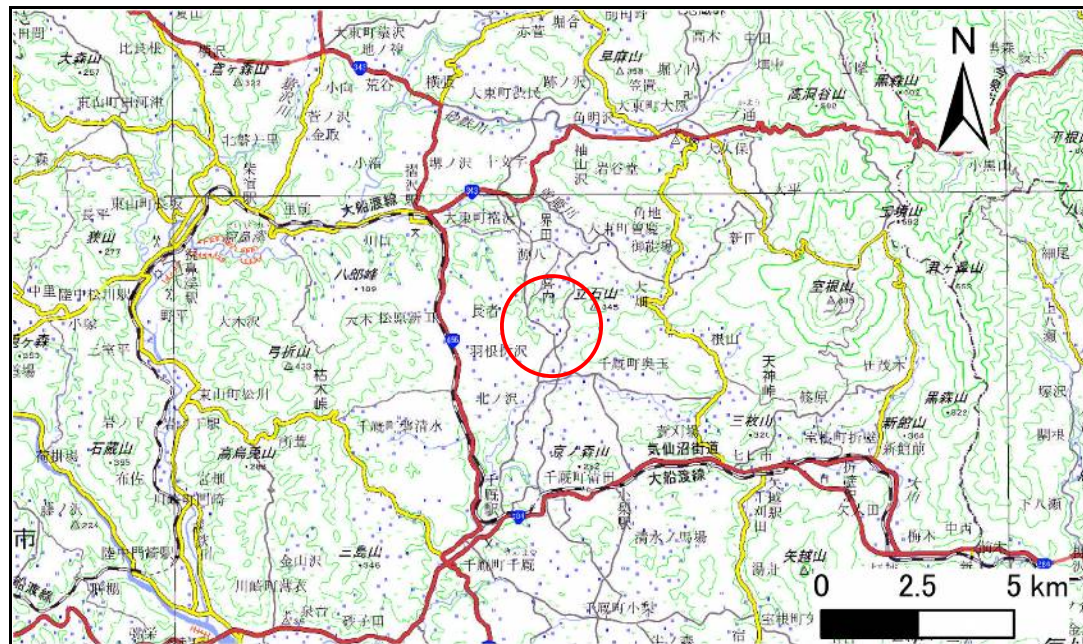


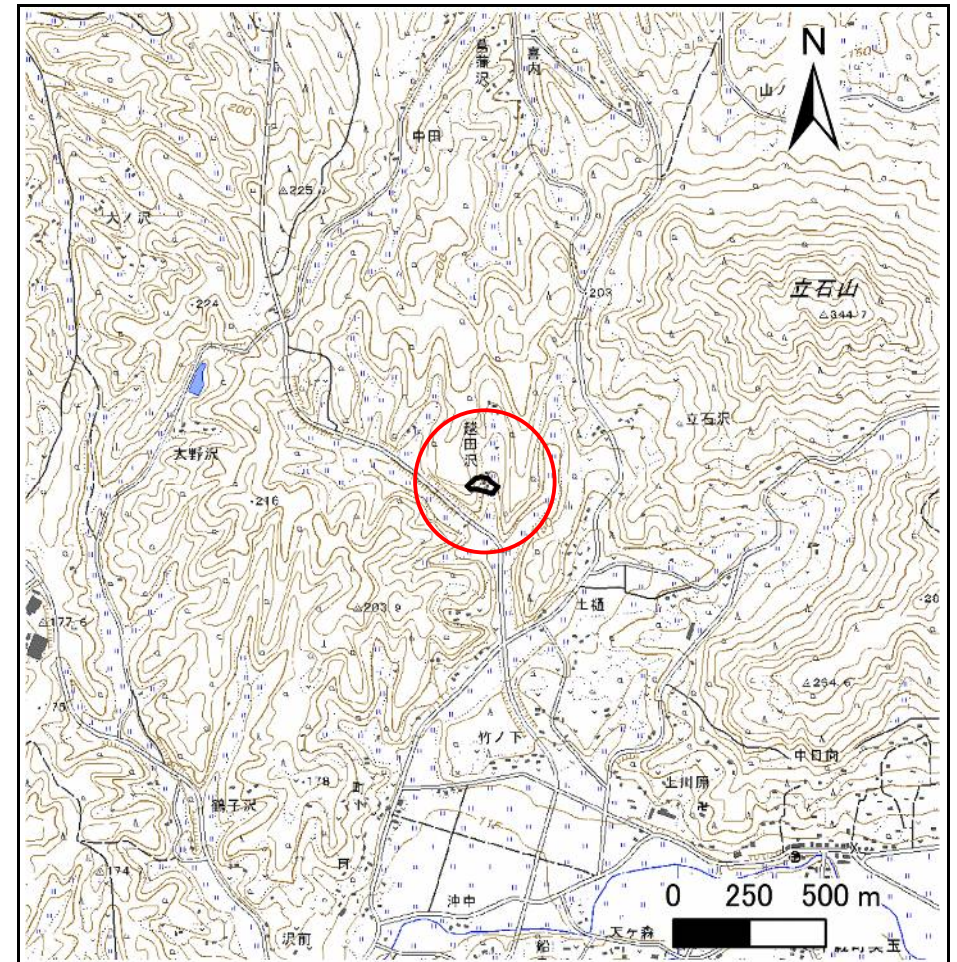
# 土砂災害防止に関する基礎調査(急傾斜地の崩壊)

表紙 概況、位置図

自然現象の種類	急傾斜地の崩壊
箇所番号	209BN5541
箇所名	越田沢C
所在地	一関市千厩町奥玉字越田沢
調査機関	岩手県県南広域振興局土木部 一関土木センター



概況図(S=1:200,000)



位置図(S=1:25,000)



# 急傾斜地の崩壊区域調書

様式3-1 危害のおそれのある土地、著しい危害のおそれのある土地の設定図

調査年度

2023年度

急傾斜地の位置

箇所番号

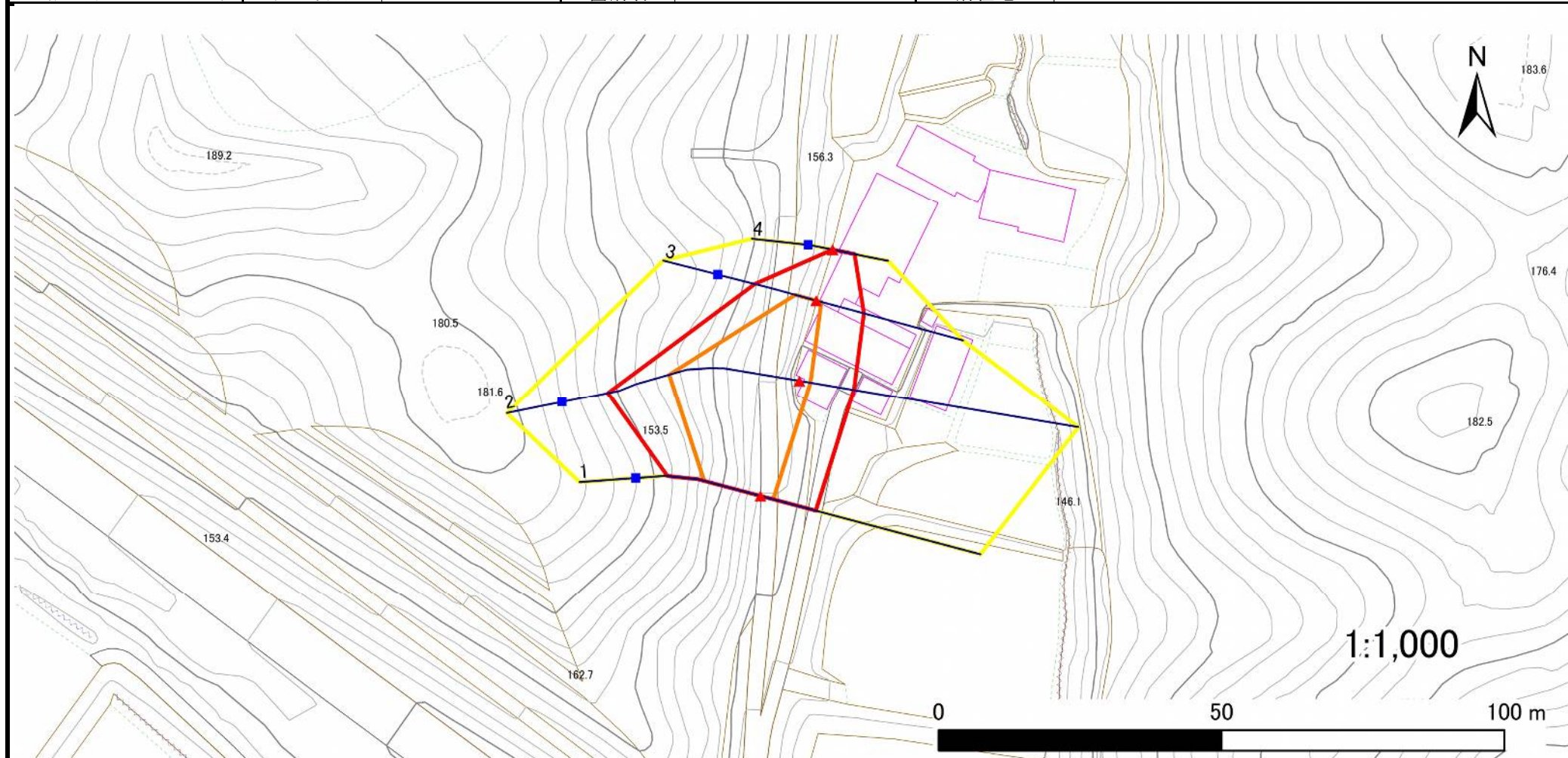
209BN5541

箇所名

越田沢C

所在地

一関市千厩町奥玉字越田沢



凡例

■ 上端  
▲ 下端

— 横断測線

黄色の枠 危害のおそれのある土地の区域  
赤色の枠 著しい危害のおそれのある土地の区域

土石等の移動による力が $100\text{kN/m}^2$ を超える範囲  
土石等の堆積高が $3\text{m}$ を超える範囲

土石等の移動による力が $100\text{kN/m}^2$ を超える範囲  
土石等の堆積高が $3\text{m}$ を超える範囲

土石等の移動による力が $100\text{kN/m}^2$ を超える範囲  
土石等の堆積高が $3\text{m}$ を超える範囲

# 急傾斜地の崩壊区域調書

様式3-2 建築物に作用すると想定される衝撃に関する事項(1/1)

調査年度 2023年度

急傾斜地の位置				箇所番号		209BN5541		箇所名		越田沢C		所在地		一関市千厩町奥玉字越田沢			
横断 測線 番号	急傾斜地の下端に隣接する土地								急傾斜地内								
	土石等の移動の高さと力の大きさ				土石等の堆積高さと力の大きさ				土石等の移動の高さと力の大きさ				土石等の堆積高さと力の大きさ				
	区 分	高さ (m)	下端からの距離 (m)	力の大きさ (kN/㎡)	区 分	下端からの水平 距離(m)	高さ (m)	力の大きさ (kN/㎡)	区 分	高さ (m)	上端からの比高 (m)	力の大きさ (kN/㎡)	区 分	上端からの比高 (m)	高さ (m)	力の大きさ (kN/㎡)	
1	100kN/㎡を超える	1.00	0.00 ～ 2.32	136.23	3mを超える	— ～ —	—	—	100kN/㎡を超える	1.00	10.88 ～ 20.07	136.23	3mを超える	— ～ —	—	—	
	それ以外	1.00	2.32 ～ 10.11	100.00	それ以外	0.00 ～ 10.11	2.88	14.56	それ以外	1.00	5.00 ～ 10.88	100.00	それ以外	5.00 ～ 20.07	2.88	14.56	
2	100kN/㎡を超える	1.00	0.00 ～ 1.97	130.49	3mを超える	— ～ —	—	—	100kN/㎡を超える	1.00	11.86 ～ 26.03	130.49	3mを超える	— ～ —	—	—	
	それ以外	1.00	1.97 ～ 9.76	100.00	それ以外	0.00 ～ 9.76	2.75	13.91	それ以外	1.00	5.00 ～ 11.86	100.00	それ以外	5.00 ～ 26.03	2.75	13.91	
3	100kN/㎡を超える	1.00	0.00 ～ 0.94	114.11	3mを超える	— ～ —	—	—	100kN/㎡を超える	1.00	10.55 ～ 13.42	114.11	3mを超える	— ～ —	—	—	
	それ以外	1.00	0.94 ～ 8.73	100.00	それ以外	0.00 ～ 8.73	2.16	10.91	それ以外	1.00	5.00 ～ 10.55	100.00	それ以外	5.00 ～ 13.42	2.16	10.91	
4	100kN/㎡を超える	—	— ～ —	—	3mを超える	— ～ —	—	—	100kN/㎡を超える	—	— ～ —	—	3mを超える	— ～ —	—	—	
	それ以外	1.00	0.00 ～ 3.97	49.82	それ以外	0.00 ～ 3.97	2.08	10.53	それ以外	1.00	5.00 ～ 5.00	49.82	それ以外	5.00 ～ 5.00	2.08	10.53	
	100kN/㎡を超える		～		3mを超える	～			100kN/㎡を超える		～		3mを超える	～			
	それ以外		～		それ以外	～			それ以外		～		それ以外	～			
	100kN/㎡を超える		～		3mを超える	～			100kN/㎡を超える		～		3mを超える	～			
	それ以外		～		それ以外	～			それ以外		～		それ以外	～			
	100kN/㎡を超える		～		3mを超える	～			100kN/㎡を超える		～		3mを超える	～			
	それ以外		～		それ以外	～			それ以外		～		それ以外	～			
	100kN/㎡を超える		～		3mを超える	～			100kN/㎡を超える		～		3mを超える	～			
	それ以外		～		それ以外	～			それ以外		～		それ以外	～			
	100kN/㎡を超える		～		3mを超える	～			100kN/㎡を超える		～		3mを超える	～			
	それ以外		～		それ以外	～			それ以外		～		それ以外	～			
	100kN/㎡を超える		～		3mを超える	～			100kN/㎡を超える		～		3mを超える	～			
	それ以外		～		それ以外	～			それ以外		～		それ以外	～			
	100kN/㎡を超える		～		3mを超える	～			100kN/㎡を超える		～		3mを超える	～			
	それ以外		～		それ以外	～			それ以外		～		それ以外	～			
	100kN/㎡を超える		～		3mを超える	～			100kN/㎡を超える		～		3mを超える	～			
	それ以外		～		それ以外	～			それ以外		～		それ以外	～			
	100kN/㎡を超える		～		3mを超える	～			100kN/㎡を超える		～		3mを超える	～			
	それ以外		～		それ以外	～			それ以外		～		それ以外	～			
	100kN/㎡を超える		～		3mを超える	～			100kN/㎡を超える		～		3mを超える	～			
	それ以外		～		それ以外	～			それ以外		～		それ以外	～			