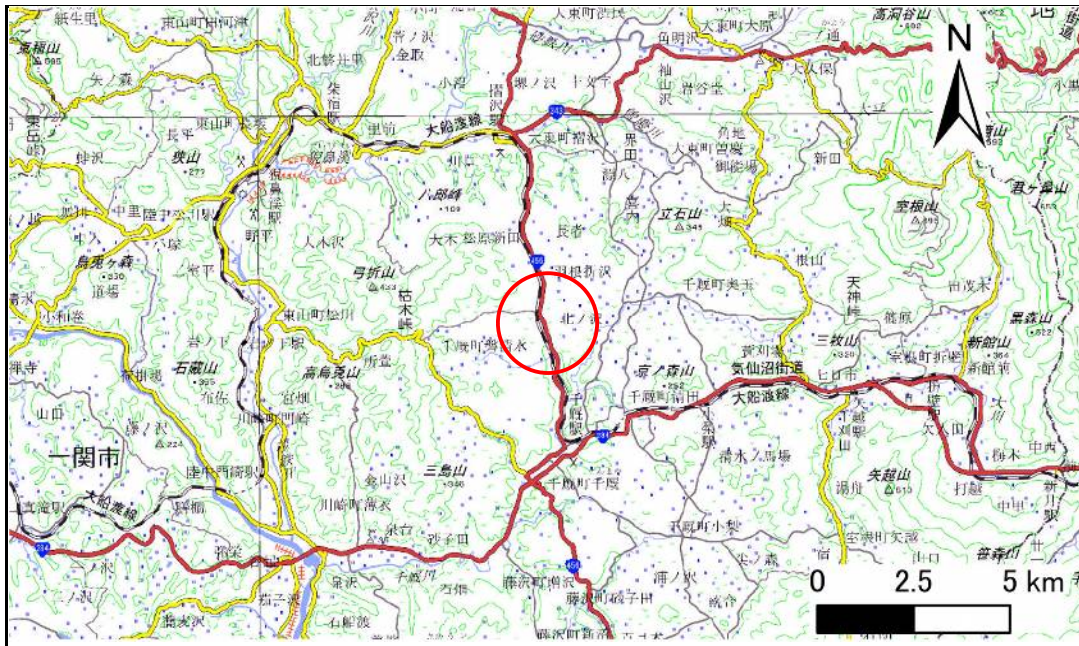


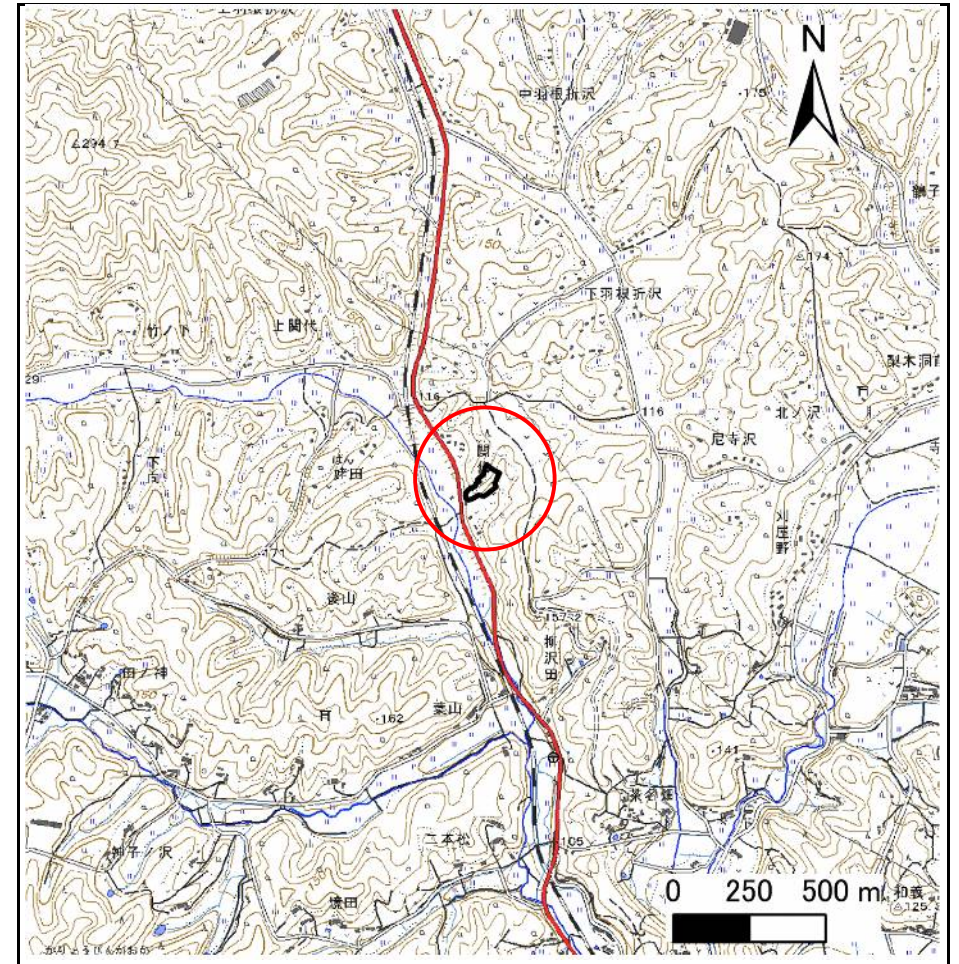
# 土砂災害防止に関する基礎調査(急傾斜地の崩壊)

表紙 概況、位置図

|         |                       |
|---------|-----------------------|
| 自然現象の種類 | 急傾斜地の崩壊               |
| 箇所番号    | 209BN5531-2           |
| 箇所名     | 関代C                   |
| 所在地     | 一関市千厩町磐清水字関代          |
| 調査機関    | 岩手県南広域振興局土木部 一関土木センター |



概況図(S=1:200,000)



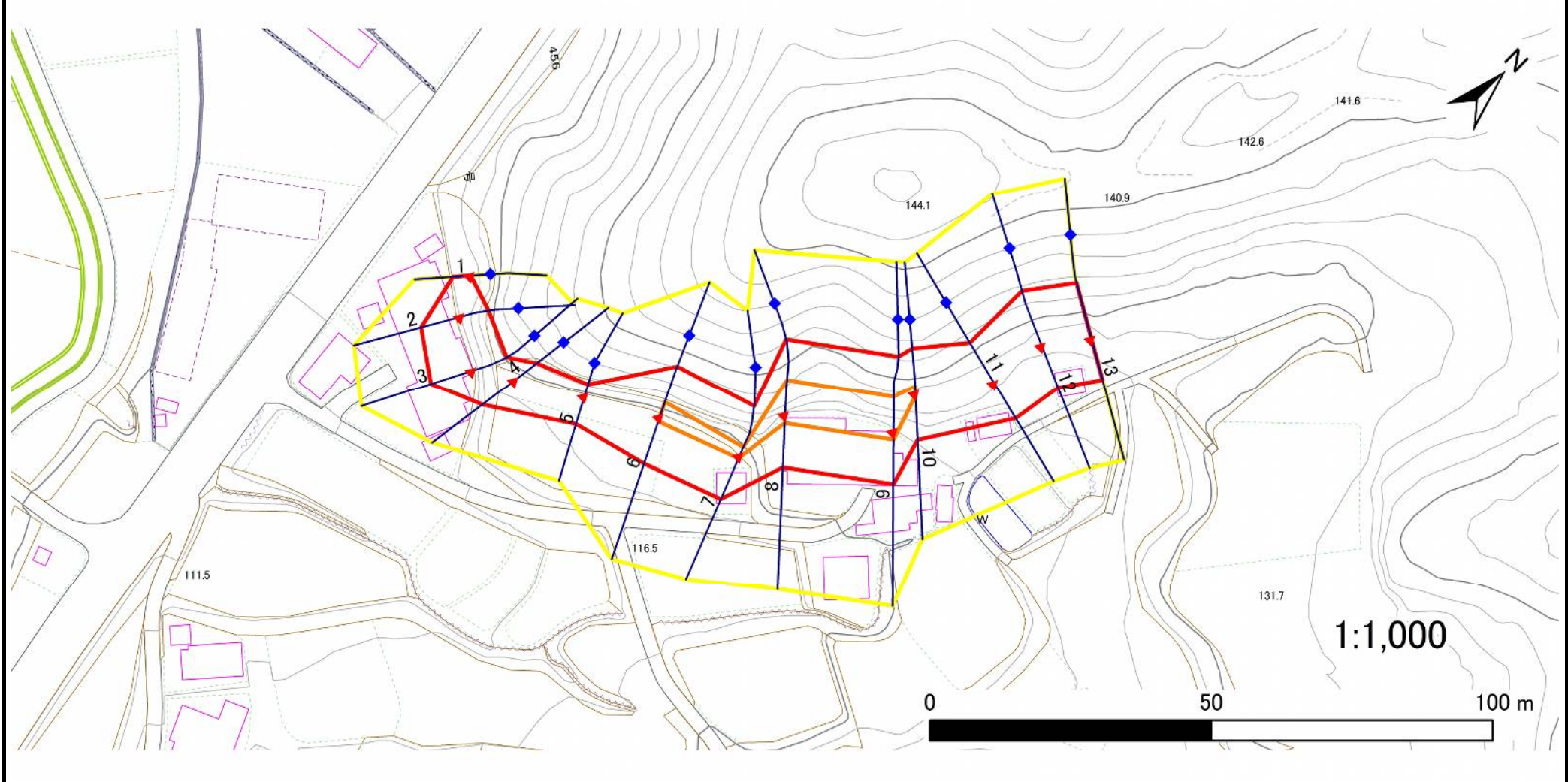
位置図(S=1:25,000)

# 急傾斜地の崩壊区域調書

様式3-1 危害のおそれのある土地、著しい危害のおそれのある土地の設定図

調査年度 2023年度

急傾斜地の位置 箇所番号 209BN5531-2 箇所名 関代C 所在地 一関市千厩町磐清水字関代



| 凡例 |    | 横断測線 |      | 危害のおそれのある土地の区域 |                   | 土石等の移動による力が100kN/m <sup>2</sup> を超える範囲 |  |
|----|----|------|------|----------------|-------------------|--|--|
| ■  | 上端 | —    | 横断測線 | ■              | 危害のおそれのある土地の区域    | ■                                      | 土石等の移動による力が100kN/m <sup>2</sup> を超える範囲 |
| ▲  | 下端 | —    | 横断測線 | ■              | 著しい危害のおそれのある土地の区域 | ■                                      | 土石等の堆積高が3mを超える範囲                       |

# 急傾斜地の崩壊区域調書

様式3-2 建築物に作用すると想定される衝撃に関する事項(1/1)

調査年度 2023年度

| 急傾斜地の位置        |                           | 箇所番号 209BN5531-2 |                |                               | 箇所名           |                  | 関代C       |                               | 所在地                       |           | 一関市千厩町磐清水字関代   |                               |               |                |           |                               |
|----------------|---------------------------|------------------|----------------|-------------------------------|---------------|------------------|-----------|-------------------------------|---------------------------|-----------|----------------|-------------------------------|---------------|----------------|-----------|-------------------------------|
| 横断<br>測線<br>番号 | 急傾斜地の下端に隣接する土地            |                  |                |                               |               |                  |           |                               | 急傾斜地内                     |           |                |                               |               |                |           |                               |
|                | 土石等の移動の高さと力の大きさ           |                  |                |                               | 土石等の堆積高さとの大きさ |                  |           |                               | 土石等の移動の高さと力の大きさ           |           |                |                               | 土石等の堆積高さとの大きさ |                |           |                               |
|                | 区分                        | 高さ<br>(m)        | 下端からの距離<br>(m) | 力の大きさ<br>(kN/m <sup>2</sup> ) | 区分            | 下端からの水平<br>距離(m) | 高さ<br>(m) | 力の大きさ<br>(kN/m <sup>2</sup> ) | 区分                        | 高さ<br>(m) | 上端からの比高<br>(m) | 力の大きさ<br>(kN/m <sup>2</sup> ) | 区分            | 上端からの比高<br>(m) | 高さ<br>(m) | 力の大きさ<br>(kN/m <sup>2</sup> ) |
| 1              | 100kN/m <sup>2</sup> を超える | —                | — ~ —          | —                             | 3mを超える        | — ~ —            | —         | —                             | 100kN/m <sup>2</sup> を超える | —         | — ~ —          | —                             | 3mを超える        | — ~ —          | —         | —                             |
|                | それ以外                      | 1.00             | 0.00 ~ 3.15    | 40.34                         | それ以外          | 0.00 ~ 3.15      | 2.29      | 11.57                         | それ以外                      | 1.00      | 5.00 ~ 5.00    | 40.34                         | それ以外          | 5.00 ~ 5.00    | 2.29      | 11.57                         |
| 2              | 100kN/m <sup>2</sup> を超える | —                | — ~ —          | —                             | 3mを超える        | — ~ —            | —         | —                             | 100kN/m <sup>2</sup> を超える | —         | — ~ —          | —                             | 3mを超える        | — ~ —          | —         | —                             |
|                | それ以外                      | 1.00             | 0.00 ~ 7.23    | 91.97                         | それ以外          | 0.00 ~ 7.23      | 1.93      | 9.74                          | それ以外                      | 1.00      | 5.00 ~ 9.80    | 91.97                         | それ以外          | 5.00 ~ 9.80    | 1.93      | 9.74                          |
| 3              | 100kN/m <sup>2</sup> を超える | —                | — ~ —          | —                             | 3mを超える        | — ~ —            | —         | —                             | 100kN/m <sup>2</sup> を超える | —         | — ~ —          | —                             | 3mを超える        | — ~ —          | —         | —                             |
|                | それ以外                      | 1.00             | 0.00 ~ 7.68    | 98.51                         | それ以外          | 0.00 ~ 7.68      | 2.23      | 11.25                         | それ以外                      | 1.00      | 5.00 ~ 10.30   | 98.51                         | それ以外          | 5.00 ~ 10.30   | 2.23      | 11.25                         |
| 4              | 100kN/m <sup>2</sup> を超える | —                | — ~ —          | —                             | 3mを超える        | — ~ —            | —         | —                             | 100kN/m <sup>2</sup> を超える | —         | — ~ —          | —                             | 3mを超える        | — ~ —          | —         | —                             |
|                | それ以外                      | 1.00             | 0.00 ~ 7.16    | 90.97                         | それ以外          | 0.00 ~ 7.16      | 1.83      | 9.27                          | それ以外                      | 1.00      | 5.00 ~ 9.16    | 90.97                         | それ以外          | 5.00 ~ 9.16    | 1.83      | 9.27                          |
| 5              | 100kN/m <sup>2</sup> を超える | —                | — ~ —          | —                             | 3mを超える        | — ~ —            | —         | —                             | 100kN/m <sup>2</sup> を超える | —         | — ~ —          | —                             | 3mを超える        | — ~ —          | —         | —                             |
|                | それ以外                      | 1.00             | 0.00 ~ 5.14    | 64.11                         | それ以外          | 0.00 ~ 5.14      | 2.18      | 11.03                         | それ以外                      | 1.00      | 5.00 ~ 7.75    | 64.11                         | それ以外          | 5.00 ~ 7.75    | 2.18      | 11.03                         |
| 6              | 100kN/m <sup>2</sup> を超える | 1.00             | 0.00 ~ 0.83    | 112.41                        | 3mを超える        | — ~ —            | —         | —                             | 100kN/m <sup>2</sup> を超える | 1.00      | 10.74 ~ 13.15  | 112.41                        | 3mを超える        | — ~ —          | —         | —                             |
|                | それ以外                      | 1.00             | 0.83 ~ 8.62    | 100.00                        | それ以外          | 0.00 ~ 8.62      | 2.29      | 11.59                         | それ以外                      | 1.00      | 5.00 ~ 10.74   | 100.00                        | それ以外          | 5.00 ~ 13.15   | 2.29      | 11.59                         |
| 7              | 100kN/m <sup>2</sup> を超える | 1.00             | 0.00 ~ 0.44    | 106.45                        | 3mを超える        | — ~ —            | —         | —                             | 100kN/m <sup>2</sup> を超える | 1.00      | 10.57 ~ 11.80  | 106.45                        | 3mを超える        | — ~ —          | —         | —                             |
|                | それ以外                      | 1.00             | 0.44 ~ 8.22    | 100.00                        | それ以外          | 0.00 ~ 8.22      | 2.14      | 10.84                         | それ以外                      | 1.00      | 5.00 ~ 10.57   | 100.00                        | それ以外          | 5.00 ~ 11.80   | 2.14      | 10.84                         |
| 8              | 100kN/m <sup>2</sup> を超える | 1.00             | 0.00 ~ 1.43    | 121.80                        | 3mを超える        | — ~ —            | —         | —                             | 100kN/m <sup>2</sup> を超える | 1.00      | 10.53 ~ 15.27  | 121.80                        | 3mを超える        | — ~ —          | —         | —                             |
|                | それ以外                      | 1.00             | 1.43 ~ 9.22    | 100.00                        | それ以外          | 0.00 ~ 9.22      | 2.37      | 11.99                         | それ以外                      | 1.00      | 5.00 ~ 10.53   | 100.00                        | それ以外          | 5.00 ~ 15.27   | 2.37      | 11.99                         |
| 9              | 100kN/m <sup>2</sup> を超える | 1.00             | 0.00 ~ 1.43    | 121.80                        | 3mを超える        | — ~ —            | —         | —                             | 100kN/m <sup>2</sup> を超える | 1.00      | 10.53 ~ 15.26  | 121.80                        | 3mを超える        | — ~ —          | —         | —                             |
|                | それ以外                      | 1.00             | 1.43 ~ 9.22    | 100.00                        | それ以外          | 0.00 ~ 9.22      | 2.37      | 12.00                         | それ以外                      | 1.00      | 5.00 ~ 10.53   | 100.00                        | それ以外          | 5.00 ~ 15.26   | 2.37      | 12.00                         |
| 10             | 100kN/m <sup>2</sup> を超える | 1.00             | 0.00 ~ 0.43    | 106.40                        | 3mを超える        | — ~ —            | —         | —                             | 100kN/m <sup>2</sup> を超える | 1.00      | 11.52 ~ 12.78  | 106.40                        | 3mを超える        | — ~ —          | —         | —                             |
|                | それ以外                      | 1.00             | 0.43 ~ 8.22    | 100.00                        | それ以外          | 0.00 ~ 8.22      | 2.42      | 12.24                         | それ以外                      | 1.00      | 5.00 ~ 11.52   | 100.00                        | それ以外          | 5.00 ~ 12.78   | 2.42      | 12.24                         |
| 11             | 100kN/m <sup>2</sup> を超える | —                | — ~ —          | —                             | 3mを超える        | — ~ —            | —         | —                             | 100kN/m <sup>2</sup> を超える | —         | — ~ —          | —                             | 3mを超える        | — ~ —          | —         | —                             |
|                | それ以外                      | 1.00             | 0.00 ~ 7.25    | 92.33                         | それ以外          | 0.00 ~ 7.25      | 1.98      | 10.02                         | それ以外                      | 1.00      | 5.00 ~ 10.09   | 92.33                         | それ以外          | 5.00 ~ 10.09   | 1.98      | 10.02                         |
| 12             | 100kN/m <sup>2</sup> を超える | 1.00             | 0.00 ~ 0.11    | 101.58                        | 3mを超える        | — ~ —            | —         | —                             | 100kN/m <sup>2</sup> を超える | 1.00      | 11.21 ~ 11.55  | 101.58                        | 3mを超える        | — ~ —          | —         | —                             |
|                | それ以外                      | 1.00             | 0.11 ~ 7.89    | 100.00                        | それ以外          | 0.00 ~ 7.89      | 2.02      | 10.23                         | それ以外                      | 1.00      | 5.00 ~ 11.21   | 100.00                        | それ以外          | 5.00 ~ 11.55   | 2.02      | 10.23                         |
| 13             | 100kN/m <sup>2</sup> を超える | —                | — ~ —          | —                             | 3mを超える        | — ~ —            | —         | —                             | 100kN/m <sup>2</sup> を超える | —         | — ~ —          | —                             | 3mを超える        | — ~ —          | —         | —                             |
|                | それ以外                      | 1.00             | 0.00 ~ 7.46    | 95.28                         | それ以外          | 0.00 ~ 7.46      | 1.96      | 9.89                          | それ以外                      | 1.00      | 5.00 ~ 11.02   | 95.28                         | それ以外          | 5.00 ~ 11.02   | 1.96      | 9.89                          |
|                | 100kN/m <sup>2</sup> を超える |                  | ~              |                               | 3mを超える        | ~                |           |                               | 100kN/m <sup>2</sup> を超える |           | ~              |                               | 3mを超える        | ~              |           |                               |
|                | それ以外                      |                  | ~              |                               | それ以外          | ~                |           |                               | それ以外                      |           | ~              |                               | それ以外          | ~              |           |                               |
|                | 100kN/m <sup>2</sup> を超える |                  | ~              |                               | 3mを超える        | ~                |           |                               | 100kN/m <sup>2</sup> を超える |           | ~              |                               | 3mを超える        | ~              |           |                               |
|                | それ以外                      |                  | ~              |                               | それ以外          | ~                |           |                               | それ以外                      |           | ~              |                               | それ以外          | ~              |           |                               |