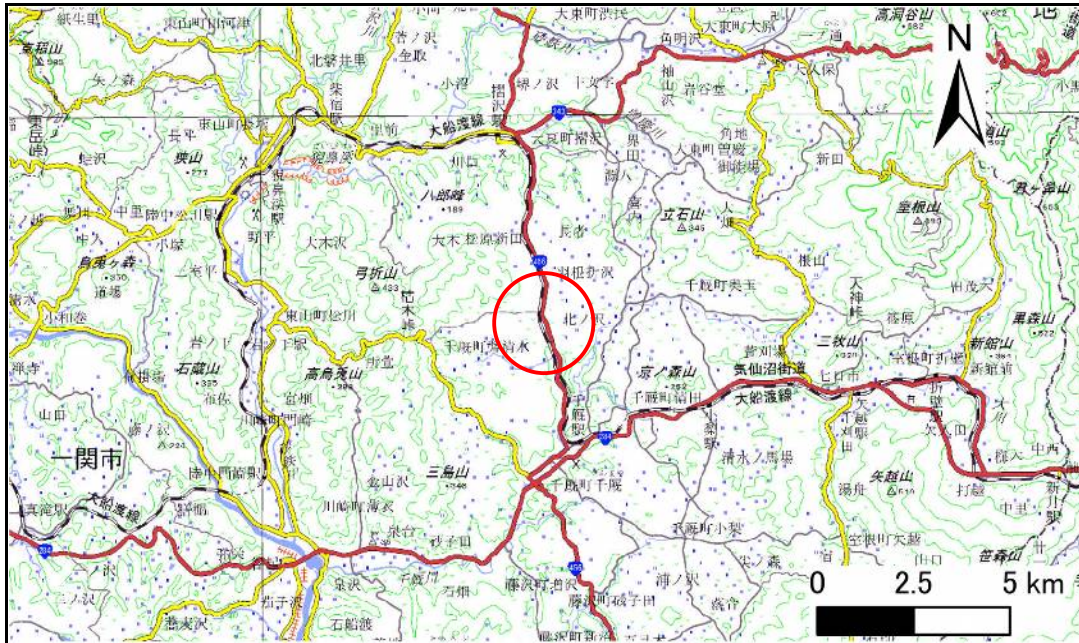


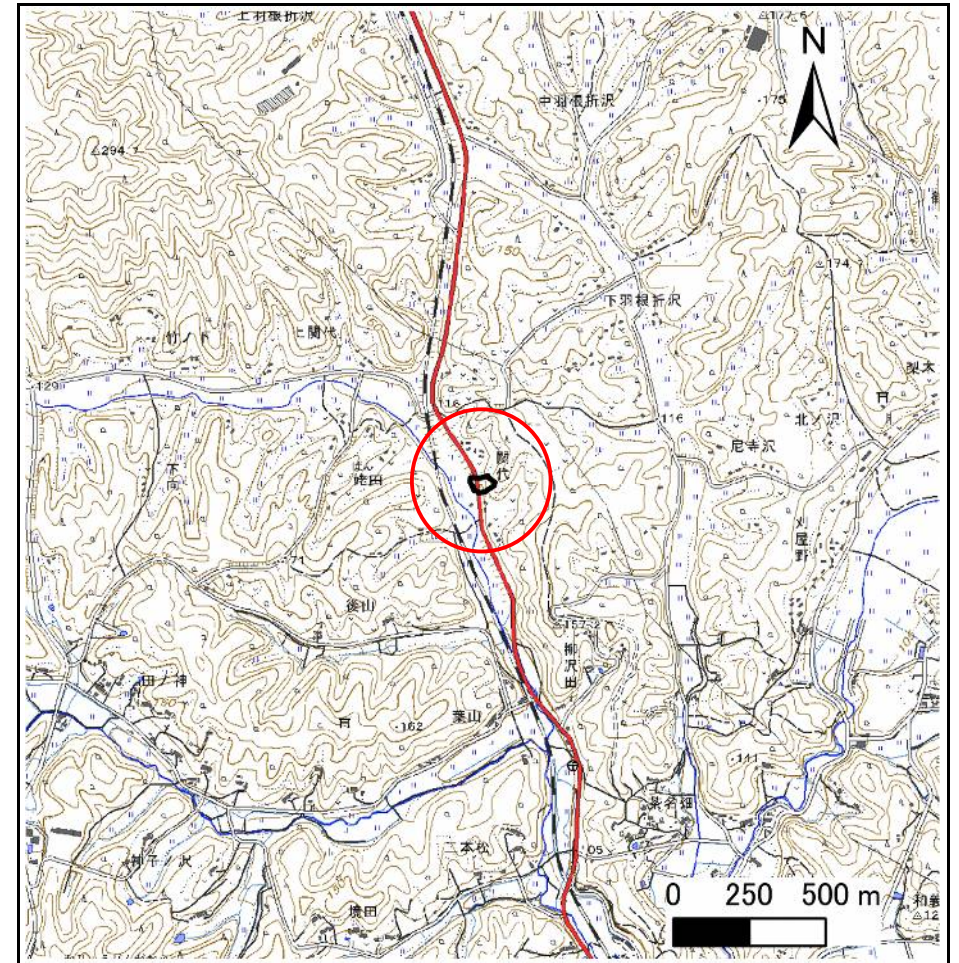
土砂災害防止に関する基礎調査(急傾斜地の崩壊)

表紙 概況、位置図

| | |
|---------|-----------------------|
| 自然現象の種類 | 急傾斜地の崩壊 |
| 箇所番号 | 209BN5531-1 |
| 箇所名 | 関代B |
| 所在地 | 一関市千厩町磐清水字関代 |
| 調査機関 | 岩手県南広域振興局土木部 一関土木センター |



概況図(S=1:200,000)



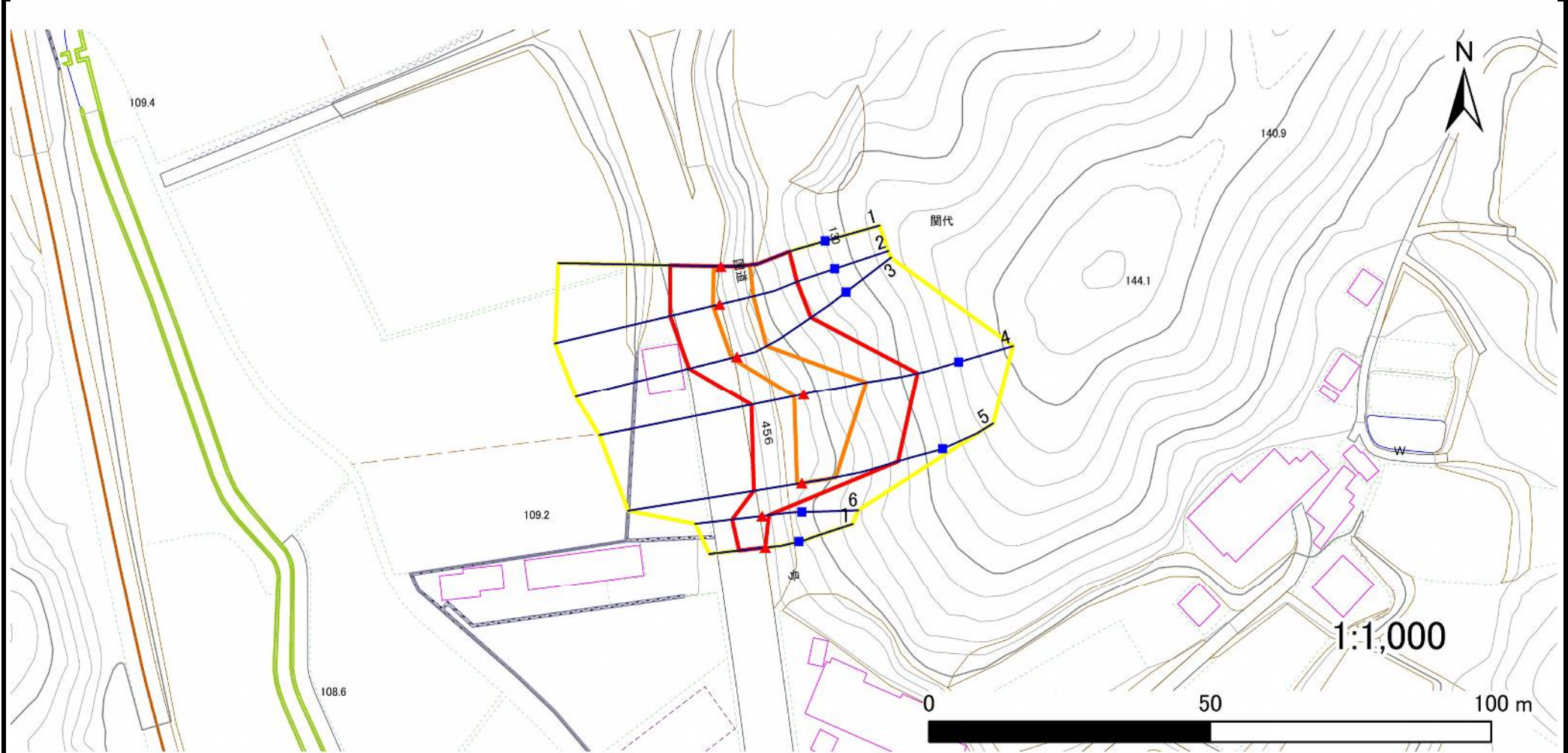
位置図(S=1:25,000)

急傾斜地の崩壊区域調査

様式3-1 危害のおそれのある土地、著しい危害のおそれのある土地の設定図

調査年度 2023年度

急傾斜地の位置 箇所番号 209BN5531-1 箇所名 関代B 所在地 一関市千厩町磐清水字関代



| 凡例 | | 凡例 | | 凡例 | |
|------|--------|---------------------|--|--------------------|--|
| ■ 上端 | — 横断測線 | ▭ 危害のおそれのある土地の区域 | ▭ 土石等の移動による力が100kN/m ² を超える範囲 | ▭ 土石等の堆積高が3mを超える範囲 | |
| ▲ 下端 | | ▭ 著しい危害のおそれのある土地の区域 | | | |

急傾斜地の崩壊区域調書

様式3-2 建築物に作用すると想定される衝撃に関する事項(1/1)

調査年度 2023年度

| 急傾斜地の位置 | | 箇所番号 | | 209BN5531-1 | | 箇所名 | | 関代B | | 所在地 | | 一関市千厩町磐清水字関代 | | | | |
|----------------|---------------------------|-----------|----------------|-------------------------------|-----------------|------------------|-----------|-------------------------------|---------------------------|-----------|----------------|-------------------------------|-----------------|----------------|-----------|-------------------------------|
| 横断 測線 番号 | 急傾斜地の下端に隣接する土地 | | | | | | | | 急傾斜地内 | | | | | | | |
| | 土石等の移動の高さと力の大きさ | | | | 土石等の堆積高さとの力の大きさ | | | | 土石等の移動の高さと力の大きさ | | | | 土石等の堆積高さとの力の大きさ | | | |
| | 区分 | 高さ (m) | 下端からの距離 (m) | 力の大きさ (kN/m ²) | 区分 | 下端からの水平 距離(m) | 高さ (m) | 力の大きさ (kN/m ²) | 区分 | 高さ (m) | 上端からの比高 (m) | 力の大きさ (kN/m ²) | 区分 | 上端からの比高 (m) | 高さ (m) | 力の大きさ (kN/m ²) |
| 1 | 100kN/m ² を超える | 1.00 | 0.00 ~ 1.21 | 118.28 | 3mを超える | — ~ — | — | — | 100kN/m ² を超える | 1.00 | 10.55 ~ 14.44 | 118.28 | 3mを超える | — ~ — | — | — |
| | それ以外 | 1.00 | 1.21 ~ 8.99 | 100.00 | それ以外 | 0.00 ~ 8.99 | 2.16 | 10.91 | それ以外 | 1.00 | 5.00 ~ 10.55 | 100.00 | それ以外 | 5.00 ~ 14.44 | 2.16 | 10.91 |
| 2 | 100kN/m ² を超える | 1.00 | 0.00 ~ 1.24 | 118.77 | 3mを超える | — ~ — | — | — | 100kN/m ² を超える | 1.00 | 10.71 ~ 15.03 | 118.77 | 3mを超える | — ~ — | — | — |
| | それ以外 | 1.00 | 1.24 ~ 9.03 | 100.00 | それ以外 | 0.00 ~ 9.03 | 2.28 | 11.52 | それ以外 | 1.00 | 5.00 ~ 10.71 | 100.00 | それ以外 | 5.00 ~ 15.03 | 2.28 | 11.52 |
| 3 | 100kN/m ² を超える | 1.00 | 0.00 ~ 0.99 | 114.83 | 3mを超える | — ~ — | — | — | 100kN/m ² を超える | 1.00 | 11.11 ~ 14.77 | 114.83 | 3mを超える | — ~ — | — | — |
| | それ以外 | 1.00 | 0.99 ~ 8.77 | 100.00 | それ以外 | 0.00 ~ 8.77 | 2.04 | 10.29 | それ以外 | 1.00 | 5.00 ~ 11.11 | 100.00 | それ以外 | 5.00 ~ 14.77 | 2.04 | 10.29 |
| 4 | 100kN/m ² を超える | 1.00 | 0.00 ~ 1.66 | 125.47 | 3mを超える | — ~ — | — | — | 100kN/m ² を超える | 1.00 | 11.09 ~ 18.51 | 125.47 | 3mを超える | — ~ — | — | — |
| | それ以外 | 1.00 | 1.66 ~ 9.45 | 100.00 | それ以外 | 0.00 ~ 9.45 | 2.21 | 11.19 | それ以外 | 1.00 | 5.00 ~ 11.09 | 100.00 | それ以外 | 5.00 ~ 18.51 | 2.21 | 11.19 |
| 5 | 100kN/m ² を超える | 1.00 | 0.00 ~ 0.85 | 112.67 | 3mを超える | — ~ — | — | — | 100kN/m ² を超える | 1.00 | 11.91 ~ 15.62 | 112.67 | 3mを超える | — ~ — | — | — |
| | それ以外 | 1.00 | 0.85 ~ 8.63 | 100.00 | それ以外 | 0.00 ~ 8.63 | 2.14 | 10.82 | それ以外 | 1.00 | 5.00 ~ 11.91 | 100.00 | それ以外 | 5.00 ~ 15.62 | 2.14 | 10.82 |
| 6 | 100kN/m ² を超える | — | — ~ — | — | 3mを超える | — ~ — | — | — | 100kN/m ² を超える | — | — ~ — | — | 3mを超える | — ~ — | — | — |
| | それ以外 | 1.00 | 0.00 ~ 5.38 | 67.16 | それ以外 | 0.00 ~ 5.38 | 1.84 | 9.30 | それ以外 | 1.00 | 5.00 ~ 6.00 | 67.16 | それ以外 | 5.00 ~ 6.00 | 1.84 | 9.30 |
| 7 | 100kN/m ² を超える | — | — ~ — | — | 3mを超える | — ~ — | — | — | 100kN/m ² を超える | — | — ~ — | — | 3mを超える | — ~ — | — | — |
| | それ以外 | 1.00 | 0.00 ~ 4.71 | 58.67 | それ以外 | 0.00 ~ 4.71 | 1.82 | 9.19 | それ以外 | 1.00 | 5.00 ~ 5.00 | 58.67 | それ以外 | 5.00 ~ 5.00 | 1.82 | 9.19 |
| | 100kN/m ² を超える | | ~ | | 3mを超える | ~ | | | 100kN/m ² を超える | | ~ | | 3mを超える | ~ | | |
| | それ以外 | | ~ | | それ以外 | ~ | | | それ以外 | | ~ | | それ以外 | ~ | | |
| | 100kN/m ² を超える | | ~ | | 3mを超える | ~ | | | 100kN/m ² を超える | | ~ | | 3mを超える | ~ | | |
| | それ以外 | | ~ | | それ以外 | ~ | | | それ以外 | | ~ | | それ以外 | ~ | | |
| | 100kN/m ² を超える | | ~ | | 3mを超える | ~ | | | 100kN/m ² を超える | | ~ | | 3mを超える | ~ | | |
| | それ以外 | | ~ | | それ以外 | ~ | | | それ以外 | | ~ | | それ以外 | ~ | | |
| | 100kN/m ² を超える | | ~ | | 3mを超える | ~ | | | 100kN/m ² を超える | | ~ | | 3mを超える | ~ | | |
| | それ以外 | | ~ | | それ以外 | ~ | | | それ以外 | | ~ | | それ以外 | ~ | | |
| | 100kN/m ² を超える | | ~ | | 3mを超える | ~ | | | 100kN/m ² を超える | | ~ | | 3mを超える | ~ | | |
| | それ以外 | | ~ | | それ以外 | ~ | | | それ以外 | | ~ | | それ以外 | ~ | | |
| | 100kN/m ² を超える | | ~ | | 3mを超える | ~ | | | 100kN/m ² を超える | | ~ | | 3mを超える | ~ | | |
| | それ以外 | | ~ | | それ以外 | ~ | | | それ以外 | | ~ | | それ以外 | ~ | | |