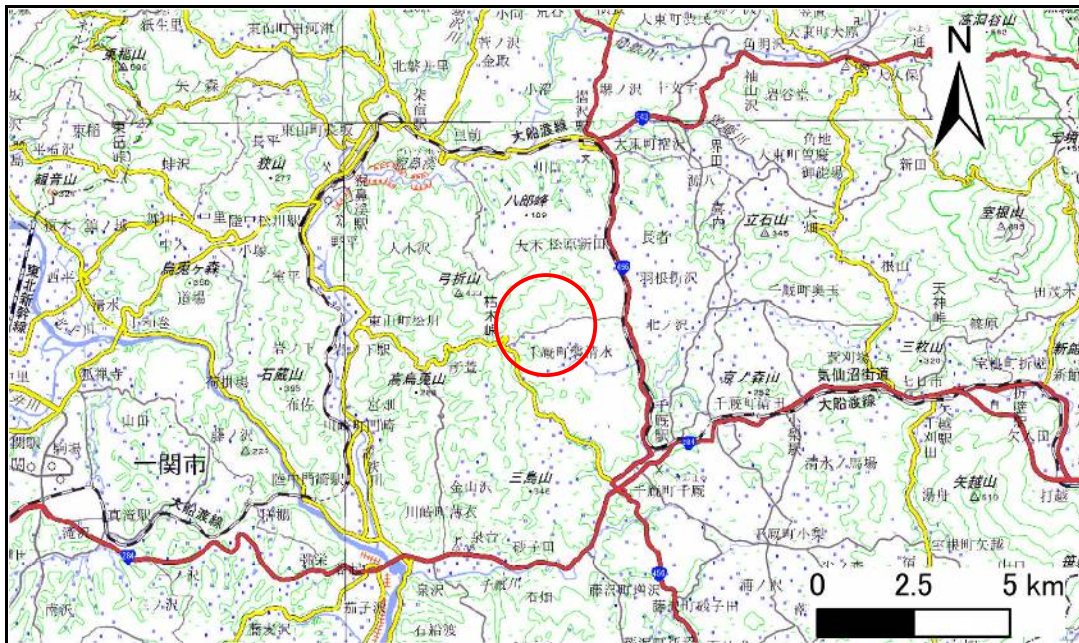


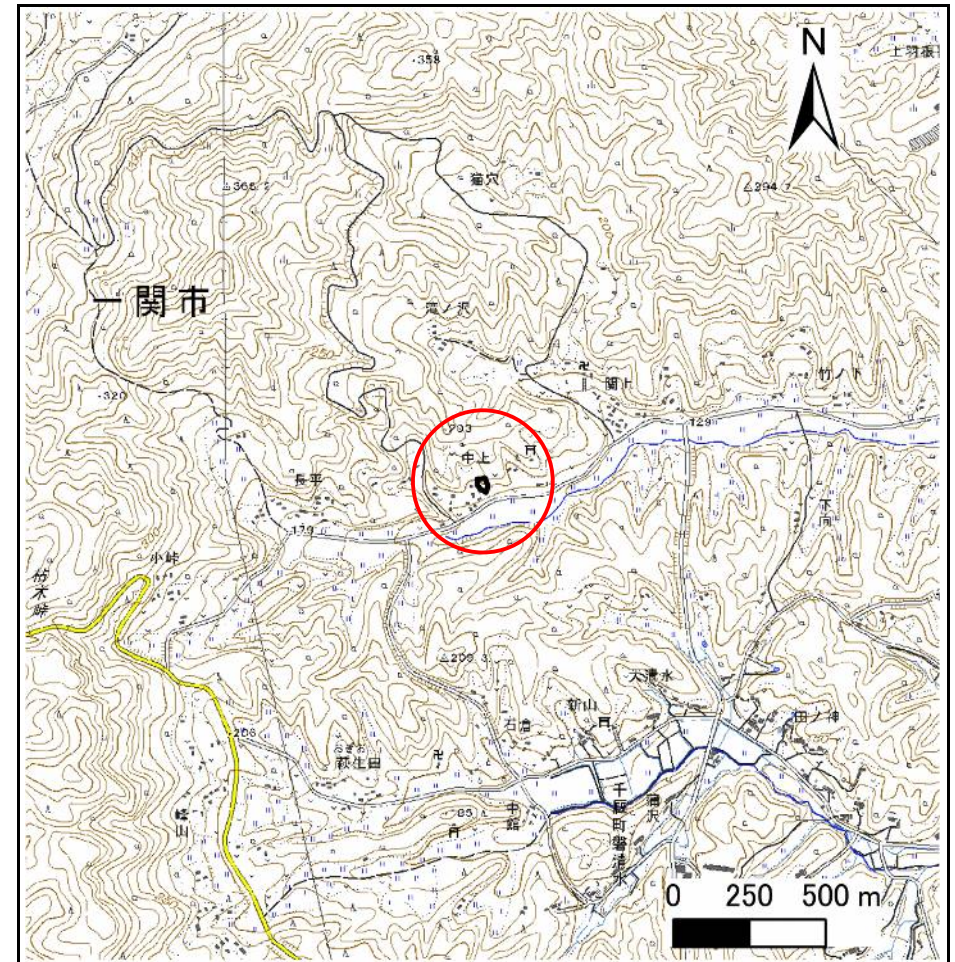
# 土砂災害防止に関する基礎調査(急傾斜地の崩壊)

表紙 概況、位置図

自然現象の種類	急傾斜地の崩壊
箇所番号	209BN5496
箇所名	中上F
所在地	一関市千厩町磐清水字中上
調査機関	岩手県南広域振興局土木部 一関土木センター



概況図(S=1:200,000)



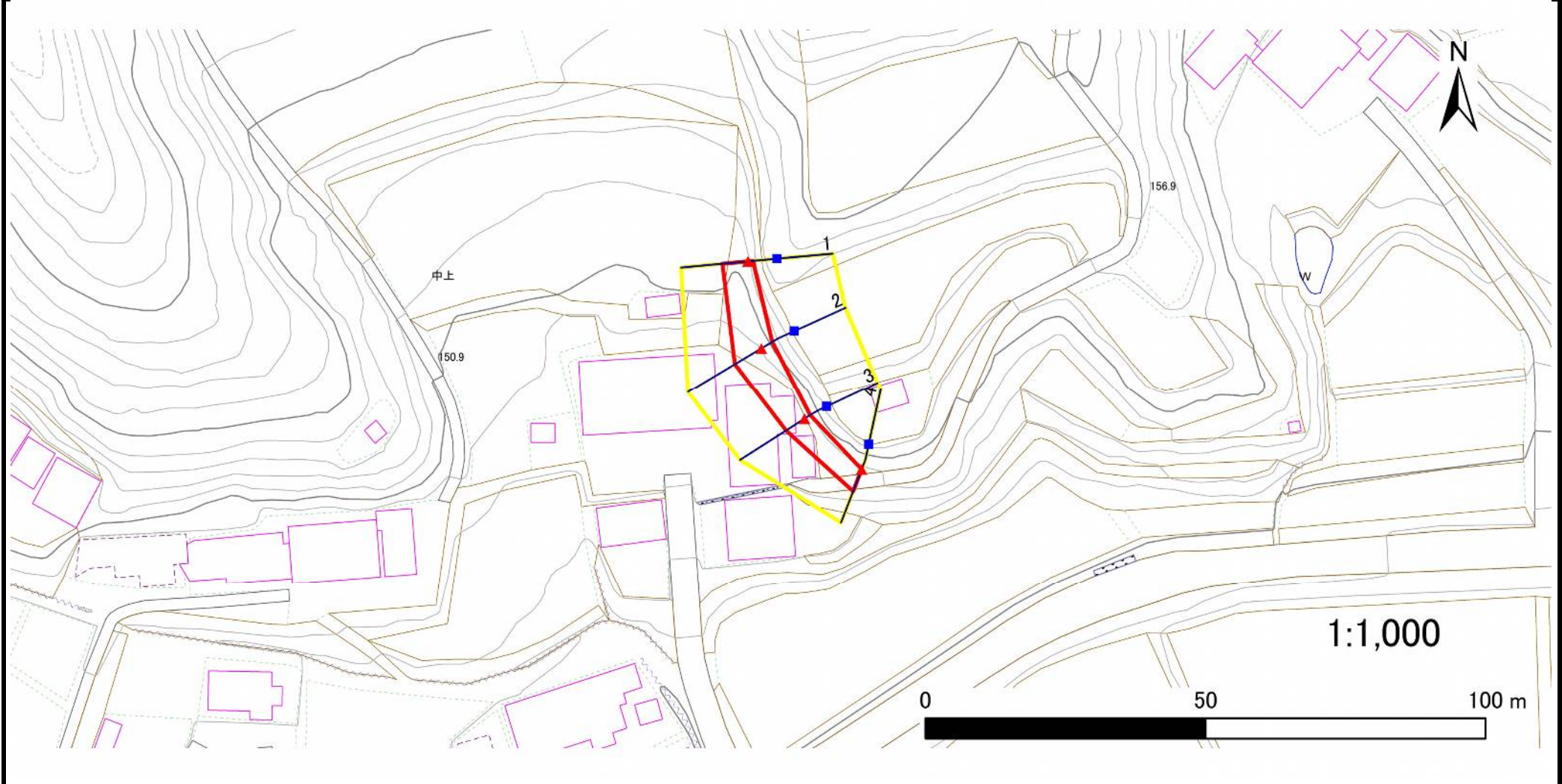
位置図(S=1:25,000)

# 急傾斜地の崩壊区域調書

様式3-1 危害のおそれのある土地、著しい危害のおそれのある土地の設定図

調査年度 2023年度

急傾斜地の位置 箇所番号 209BN5496 箇所名 中上F 所在地 一関市千厩町磐清水字中上



凡例	■ 上端	— 横断測線	▭ 危害のおそれのある土地の区域	▭ 土石等の移動による力が100kN/m <sup>2</sup> を超える範囲
	▲ 下端		▭ 著しい危害のおそれのある土地の区域	▭ 土石等の堆積高が3mを超える範囲

# 急傾斜地の崩壊区域調書

様式3-2 建築物に作用すると想定される衝撃に関する事項(1/1)

調査年度 2023年度

急傾斜地の位置		箇所番号 <span style="font-size: small;">209BN5496</span>			箇所名		中上F		所在地		一関市千厩町磐清水字中上					
横断 測線 番号	急傾斜地の下端に隣接する土地								急傾斜地内							
	土石等の移動の高さと力の大きさ				土石等の堆積高さとの大きさ				土石等の移動の高さと力の大きさ				土石等の堆積高さとの大きさ			
	区分	高さ (m)	下端からの距離 (m)	力の大きさ (kN/m <sup>2</sup> )	区分	下端からの水平 距離(m)	高さ (m)	力の大きさ (kN/m <sup>2</sup> )	区分	高さ (m)	上端からの比高 (m)	力の大きさ (kN/m <sup>2</sup> )	区分	上端からの比高 (m)	高さ (m)	力の大きさ (kN/m <sup>2</sup> )
1	100kN/m <sup>2</sup> を超える	—	— ~ —	—	3mを超える	— ~ —	—	—	100kN/m <sup>2</sup> を超える	—	— ~ —	—	3mを超える	— ~ —	—	—
	それ以外	1.00	0.00 ~ 4.58	57.15	それ以外	0.00 ~ 4.58	2.09	10.59	それ以外	1.00	5.00 ~ 6.00	57.15	それ以外	5.00 ~ 6.00	2.09	10.59
2	100kN/m <sup>2</sup> を超える	—	— ~ —	—	3mを超える	— ~ —	—	—	100kN/m <sup>2</sup> を超える	—	— ~ —	—	3mを超える	— ~ —	—	—
	それ以外	1.00	0.00 ~ 5.50	68.65	それ以外	0.00 ~ 5.50	2.09	10.58	それ以外	1.00	5.00 ~ 7.60	68.65	それ以外	5.00 ~ 7.60	2.09	10.58
3	100kN/m <sup>2</sup> を超える	—	— ~ —	—	3mを超える	— ~ —	—	—	100kN/m <sup>2</sup> を超える	—	— ~ —	—	3mを超える	— ~ —	—	—
	それ以外	1.00	0.00 ~ 3.89	48.79	それ以外	0.00 ~ 3.89	2.34	11.83	それ以外	1.00	5.00 ~ 6.80	48.79	それ以外	5.00 ~ 6.80	2.34	11.83
4	100kN/m <sup>2</sup> を超える	—	— ~ —	—	3mを超える	— ~ —	—	—	100kN/m <sup>2</sup> を超える	—	— ~ —	—	3mを超える	— ~ —	—	—
	それ以外	1.00	0.00 ~ 4.11	51.41	それ以外	0.00 ~ 4.11	2.05	10.34	それ以外	1.00	5.00 ~ 5.00	51.41	それ以外	5.00 ~ 5.00	2.05	10.34
	100kN/m <sup>2</sup> を超える		~		3mを超える	~			100kN/m <sup>2</sup> を超える		~		3mを超える	~		
	それ以外		~		それ以外	~			それ以外		~		それ以外	~		
	100kN/m <sup>2</sup> を超える		~		3mを超える	~			100kN/m <sup>2</sup> を超える		~		3mを超える	~		
	それ以外		~		それ以外	~			それ以外		~		それ以外	~		
	100kN/m <sup>2</sup> を超える		~		3mを超える	~			100kN/m <sup>2</sup> を超える		~		3mを超える	~		
	それ以外		~		それ以外	~			それ以外		~		それ以外	~		
	100kN/m <sup>2</sup> を超える		~		3mを超える	~			100kN/m <sup>2</sup> を超える		~		3mを超える	~		
	それ以外		~		それ以外	~			それ以外		~		それ以外	~		
	100kN/m <sup>2</sup> を超える		~		3mを超える	~			100kN/m <sup>2</sup> を超える		~		3mを超える	~		
	それ以外		~		それ以外	~			それ以外		~		それ以外	~		
	100kN/m <sup>2</sup> を超える		~		3mを超える	~			100kN/m <sup>2</sup> を超える		~		3mを超える	~		
	それ以外		~		それ以外	~			それ以外		~		それ以外	~		
	100kN/m <sup>2</sup> を超える		~		3mを超える	~			100kN/m <sup>2</sup> を超える		~		3mを超える	~		
	それ以外		~		それ以外	~			それ以外		~		それ以外	~		
	100kN/m <sup>2</sup> を超える		~		3mを超える	~			100kN/m <sup>2</sup> を超える		~		3mを超える	~		
	それ以外		~		それ以外	~			それ以外		~		それ以外	~		