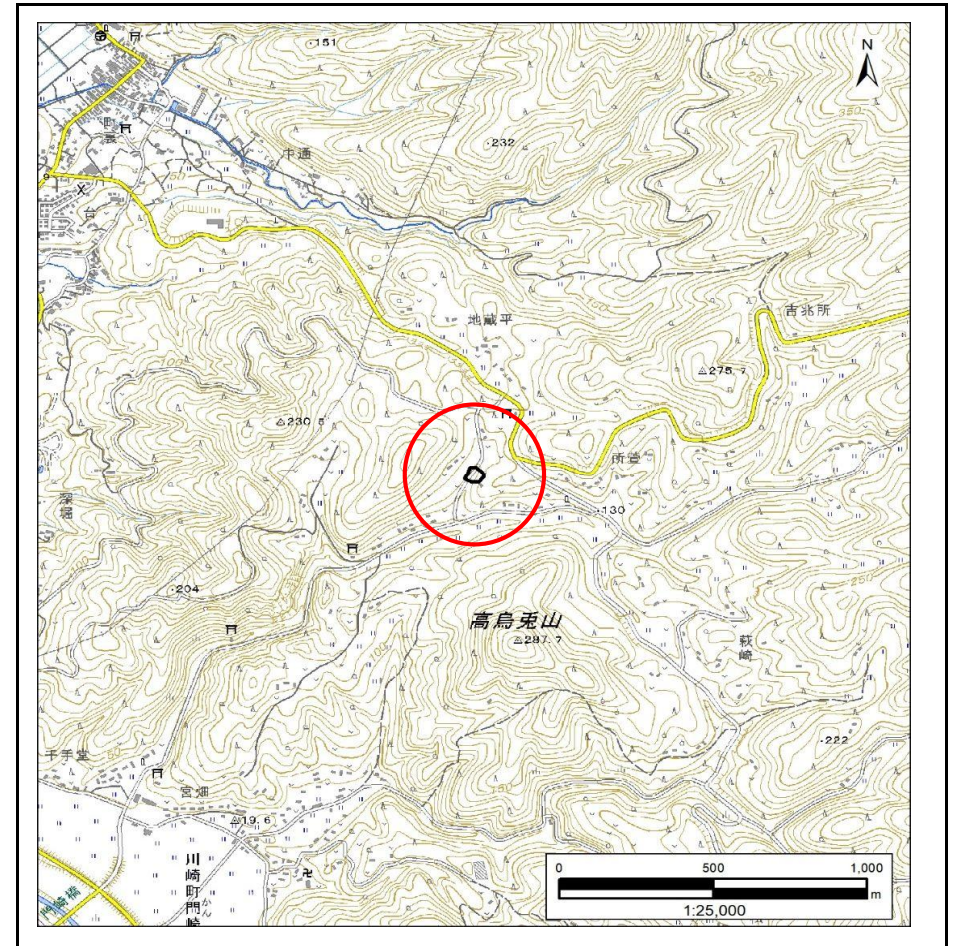


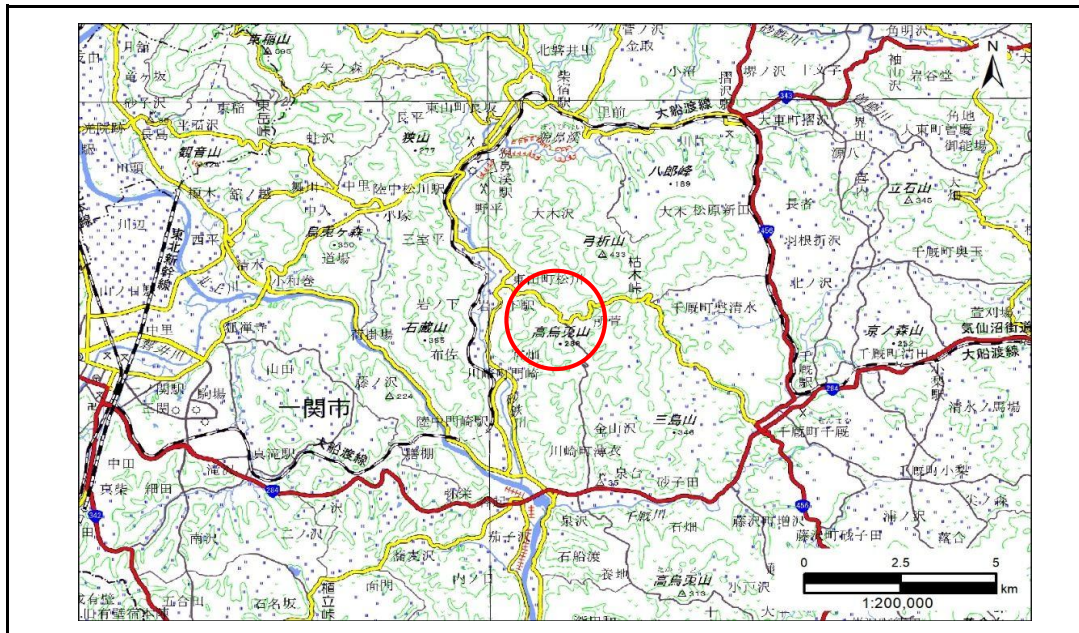
土砂災害防止に関する基礎調査(急傾斜地の崩壊)

表紙 概況、位置図

自然現象の種類	急傾斜地の崩壊
箇所番号	209BN5139
箇所名	所萱C
所在地	一関市川崎町門崎字所萱
調査機関	岩手県南広域振興局土木部 千厩土木センター



位置図(S=1:25,000)



概況図(S=1:200,000)

急傾斜地の崩壊区域調書

様式3-1 危害のおそれのある土地、著しい危害のおそれのある土地の設定図

調査年度 2024年度

急傾斜地の位置 箇所番号 209BN5139 箇所名 所萱C 所在地 一関市川崎町門崎字所萱



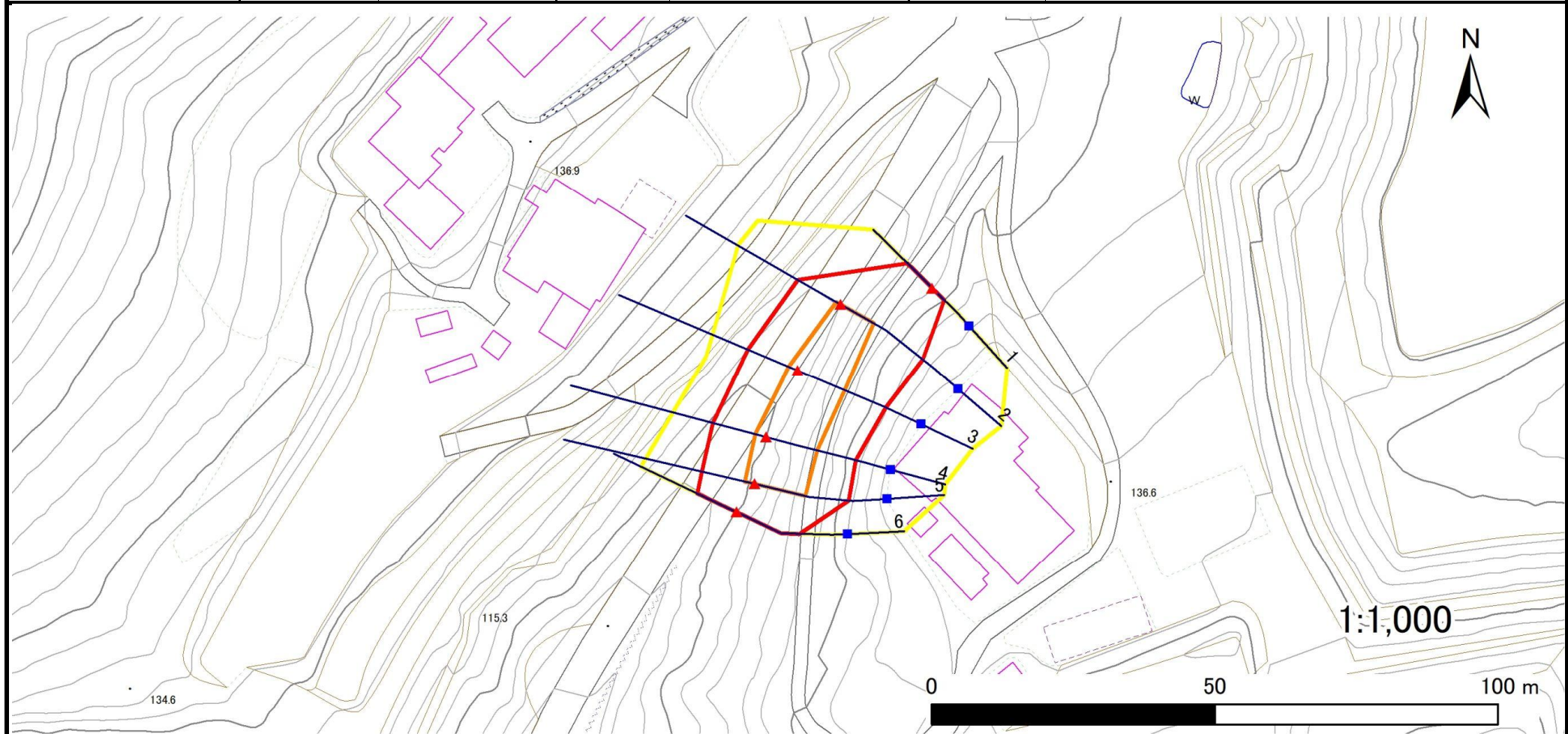
- | | | | | |
|-----------|--|--|---|---|
| 凡例 | ■ 上端 | — 横断測線 | 危害のおそれのある土地の区域 | 土石等の移動による力が100kN/m ² を超える範囲 |
| | ▲ 下端 | | 著しい危害のおそれのある土地の区域 | 土石等の堆積高が3mを超える範囲 |

急傾斜地の崩壊区域調書

様式3-1 危害のおそれのある土地、著しい危害のおそれのある土地の設定図

調査年度 2024年度

急傾斜地の位置 箇所番号 209BN5139 箇所名 所管C 所在地 一関市川崎町門崎字所管



凡例	■ 上端	— 横断測線	▭ 危害のおそれのある土地の区域	▭ 土石等の移動による力が100kN/m ² を超える範囲
	▲ 下端		▭ 著しい危害のおそれのある土地の区域	▭ 土石等の堆積高が3mを超える範囲

急傾斜地の崩壊区域調書

様式3-2 建築物に作用すると想定される衝撃に関する事項(1/1)

調査年度 2024年度

急傾斜地の位置		箇所番号		209BN5139		箇所名		所置C		所在地		一関市川崎町門崎字所置				
横断 測線 番号	急傾斜地の下端に隣接する土地								急傾斜地内							
	土石等の移動の高さと力の大きさ				土石等の堆積高さと力の大きさ				土石等の移動の高さと力の大きさ				土石等の堆積高さと力の大きさ			
	区分	高さ (m)	下端からの距離 (m)	力の大きさ (kN/m ²)	区分	下端からの水平 距離(m)	高さ (m)	力の大きさ (kN/m ²)	区分	高さ (m)	上端からの比高 (m)	力の大きさ (kN/m ²)	区分	上端からの比高 (m)	高さ (m)	力の大きさ (kN/m ²)
1	100kN/m ² を超える	—	— ~ —	—	3mを超える	— ~ —	—	—	100kN/m ² を超える	—	— ~ —	—	3mを超える	— ~ —	—	—
	それ以外	1.00	0.00 ~ 6.28	78.92	それ以外	0.00 ~ 6.28	1.79	9.06	それ以外	1.00	5.00 ~ 7.35	78.92	それ以外	5.00 ~ 7.35	1.79	9.06
2	100kN/m ² を超える	1.00	0.00 ~ 0.96	114.41	3mを超える	— ~ —	—	—	100kN/m ² を超える	1.00	11.68 ~ 15.78	114.41	3mを超える	— ~ —	—	—
	それ以外	1.00	0.96 ~ 8.75	100.00	それ以外	0.00 ~ 8.75	2.16	10.90	それ以外	1.00	5.00 ~ 11.68	100.00	それ以外	5.00 ~ 15.78	2.16	10.90
3	100kN/m ² を超える	1.00	0.00 ~ 1.72	126.39	3mを超える	— ~ —	—	—	100kN/m ² を超える	1.00	10.63 ~ 17.14	126.39	3mを超える	— ~ —	—	—
	それ以外	1.00	1.72 ~ 9.51	100.00	それ以外	0.00 ~ 9.51	2.30	11.64	それ以外	1.00	5.00 ~ 10.63	100.00	それ以外	5.00 ~ 17.14	2.30	11.64
4	100kN/m ² を超える	1.00	0.00 ~ 1.97	130.46	3mを超える	— ~ —	—	—	100kN/m ² を超える	1.00	10.53 ~ 17.82	130.46	3mを超える	— ~ —	—	—
	それ以外	1.00	1.97 ~ 9.76	100.00	それ以外	0.00 ~ 9.76	2.39	12.09	それ以外	1.00	5.00 ~ 10.53	100.00	それ以外	5.00 ~ 17.82	2.39	12.09
5	100kN/m ² を超える	1.00	0.00 ~ 1.78	127.26	3mを超える	— ~ —	—	—	100kN/m ² を超える	1.00	10.60 ~ 17.29	127.26	3mを超える	— ~ —	—	—
	それ以外	1.00	1.78 ~ 9.56	100.00	それ以外	0.00 ~ 9.56	2.32	11.70	それ以外	1.00	5.00 ~ 10.60	100.00	それ以外	5.00 ~ 17.29	2.32	11.70
6	100kN/m ² を超える	—	— ~ —	—	3mを超える	— ~ —	—	—	100kN/m ² を超える	—	— ~ —	—	3mを超える	— ~ —	—	—
	それ以外	1.00	0.00 ~ 7.69	98.58	それ以外	0.00 ~ 7.69	1.95	9.83	それ以外	1.00	5.00 ~ 12.00	98.58	それ以外	5.00 ~ 12.00	1.95	9.83
	100kN/m ² を超える		~		3mを超える	~			100kN/m ² を超える		~		3mを超える	~		
	それ以外		~		それ以外	~			それ以外		~		それ以外	~		
	100kN/m ² を超える		~		3mを超える	~			100kN/m ² を超える		~		3mを超える	~		
	それ以外		~		それ以外	~			それ以外		~		それ以外	~		
	100kN/m ² を超える		~		3mを超える	~			100kN/m ² を超える		~		3mを超える	~		
	それ以外		~		それ以外	~			それ以外		~		それ以外	~		
	100kN/m ² を超える		~		3mを超える	~			100kN/m ² を超える		~		3mを超える	~		
	それ以外		~		それ以外	~			それ以外		~		それ以外	~		
	100kN/m ² を超える		~		3mを超える	~			100kN/m ² を超える		~		3mを超える	~		
	それ以外		~		それ以外	~			それ以外		~		それ以外	~		
	100kN/m ² を超える		~		3mを超える	~			100kN/m ² を超える		~		3mを超える	~		
	それ以外		~		それ以外	~			それ以外		~		それ以外	~		
	100kN/m ² を超える		~		3mを超える	~			100kN/m ² を超える		~		3mを超える	~		
	それ以外		~		それ以外	~			それ以外		~		それ以外	~		