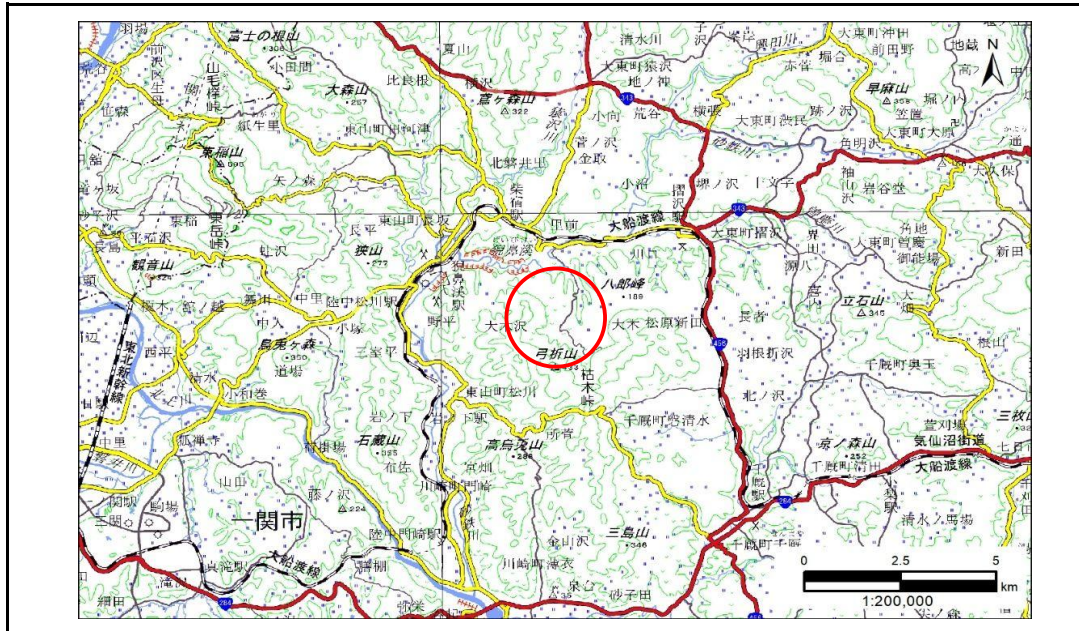


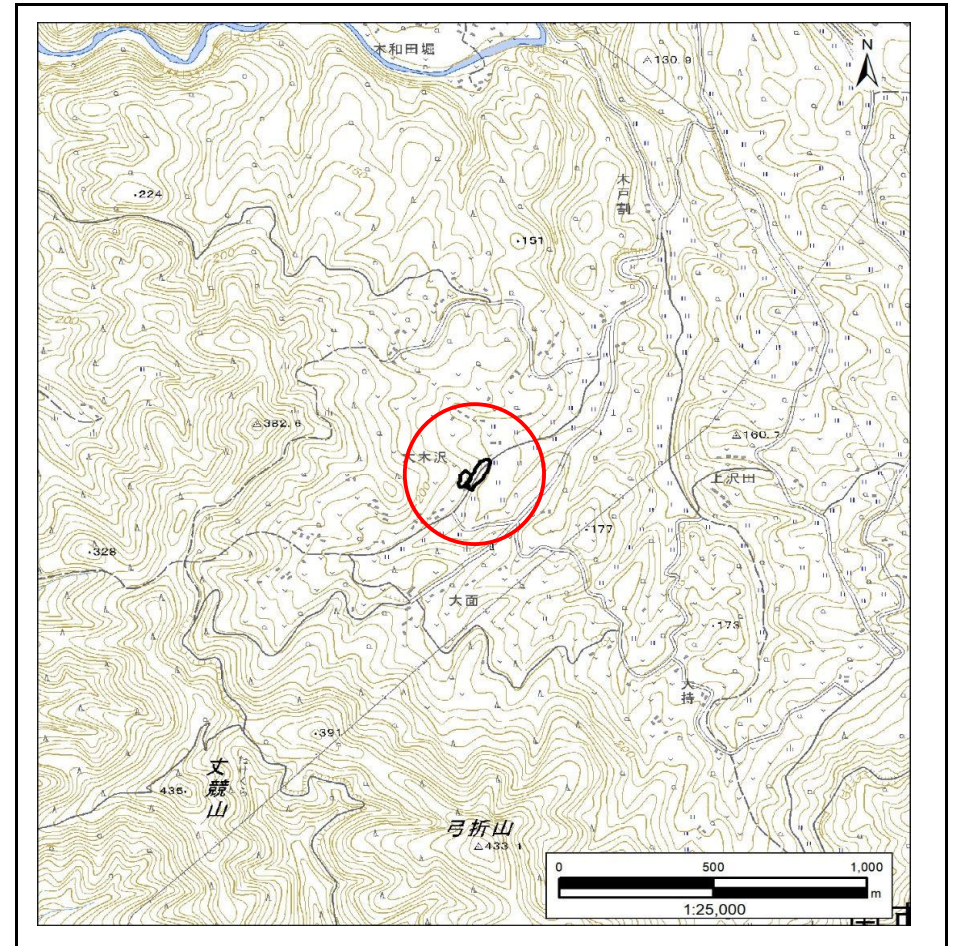
土砂災害防止に関する基礎調査(急傾斜地の崩壊)

表紙 概況、位置図

自然現象の種類	急傾斜地の崩壊
箇所番号	209BN5126
箇所名	大木沢E
所在地	一関市東山町長坂字大木沢
調査機関	岩手県南広域振興局土木部 千厩土木センター



概況図(S=1:200,000)



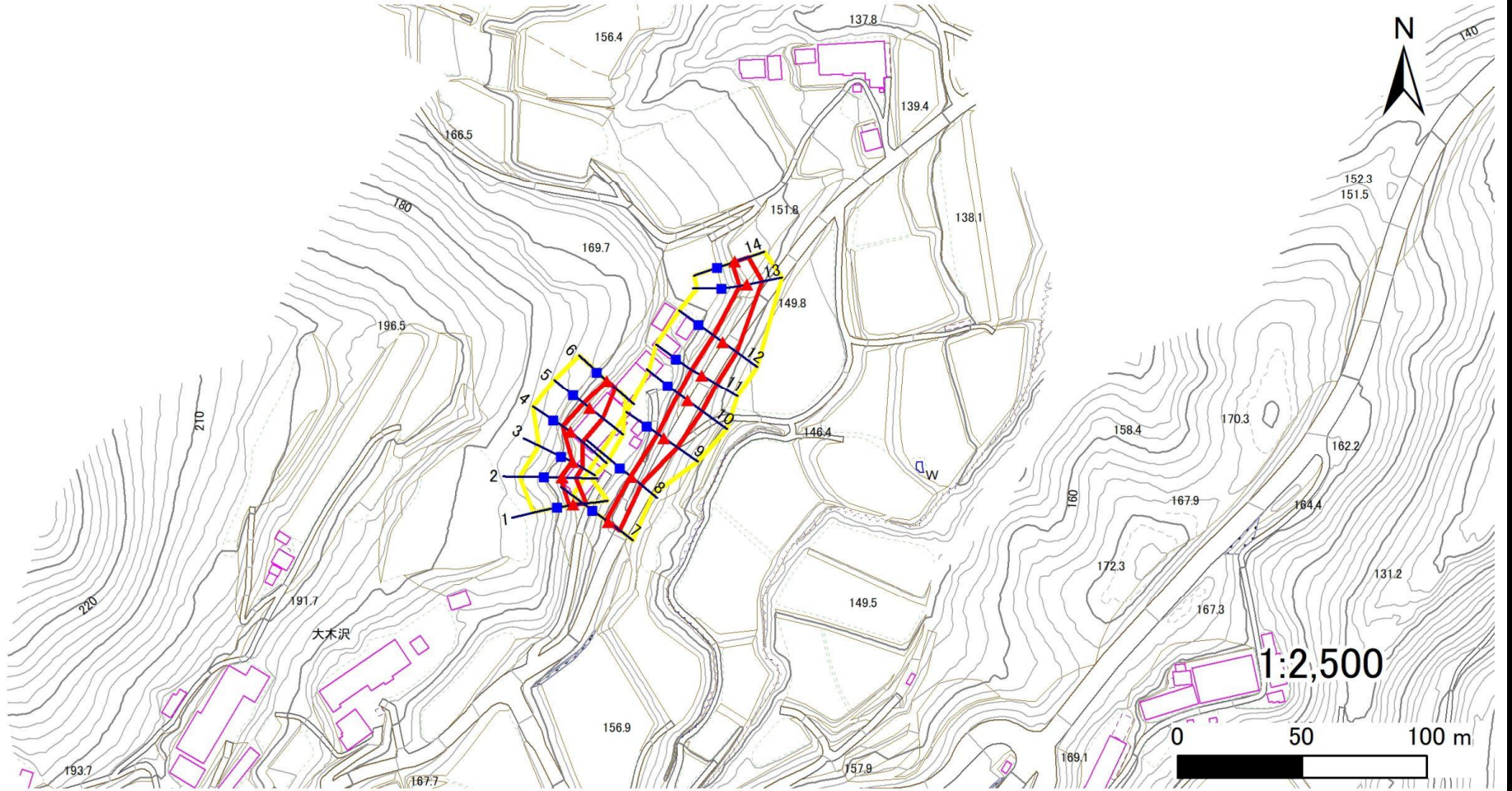
位置図(S=1:25,000)

急傾斜地の崩壊区域調書

様式3-1 危害のおそれのある土地、著しい危害のおそれのある土地の設定図

調査年度 2024年度

急傾斜地の位置 箇所番号 209BN5126 箇所名 大木沢 所在地 一関市東山町長坂字大木沢



- | | | | | |
|-----------|--|--|--|--|
| 凡例 | ■ 上端 | — 横断測線 | 危害のおそれのある土地の区域 | 土石等の移動による力が100kN/m ² を超える範囲 |
| | ▲ 下端 | | 著しい危害のおそれのある土地の区域 | 土石等の堆積高が3mを超える範囲 |

急傾斜地の崩壊区域調査

様式3-1 危害のおそれのある土地、著しい危害のおそれのある土地の設定図(1/2)

調査年度 2024年度

急傾斜地の位置 箇所番号 209BN5126 箇所名 大木沢E 所在地 一関市東山町長坂字大木沢



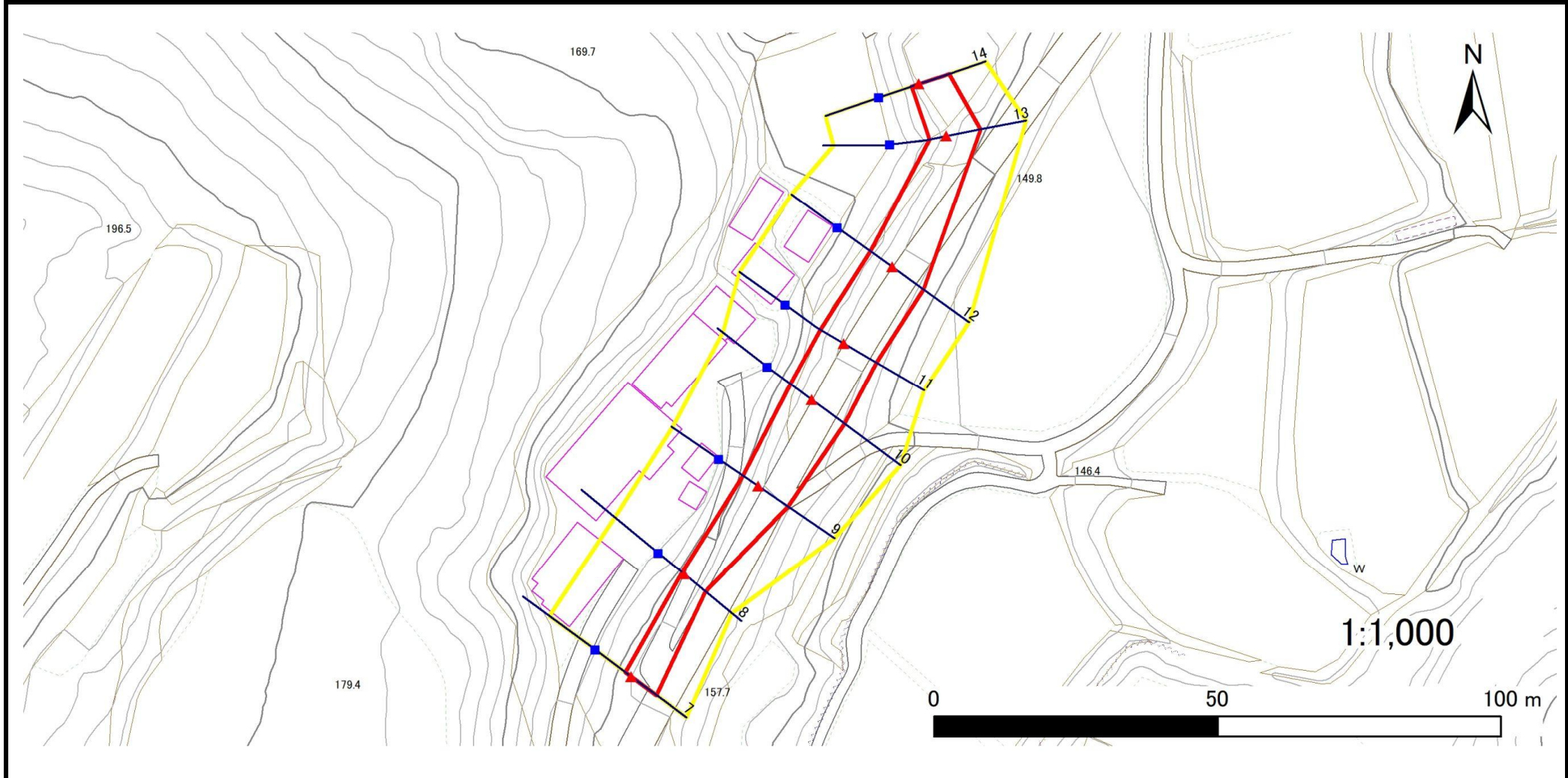
凡例		危険のおそれのある土地の区域		著しい危害のおそれのある土地の区域		土石等の移動による力が100kN/m ² を超える範囲		土石等の堆積高が3mを超える範囲	
■	上端	—	横断測線	□	危険のおそれのある土地の区域	□	土石等の移動による力が100kN/m ² を超える範囲	□	土石等の堆積高が3mを超える範囲
▲	下端			□	著しい危害のおそれのある土地の区域	□	土石等の堆積高が3mを超える範囲		

急傾斜地の崩壊区域調書

様式3-1 危害のおそれのある土地、著しい危害のおそれのある土地の設定図(2/2)

調査年度 2024年度

急傾斜地の位置 箇所番号 209BN5126 箇所名 大木沢 所在地 一関市東山町長坂字大木沢



凡例	■ 上端	— 横断測線	▭ 危害のおそれのある土地の区域	▭ 土石等の移動による力が100kN/m ² を超える範囲
	▲ 下端		▭ 著しい危害のおそれのある土地の区域	▭ 土石等の堆積高が3mを超える範囲

急傾斜地の崩壊区域調書

様式3-2 建築物に作用すると想定される衝撃に関する事項(1/1)

調査年度 2024年度

急傾斜地の位置		箇所番号	209BN5126		箇所名	大木沢E		所在地	一関市東山町長坂字大木沢							
横断 測線 番号	急傾斜地の下端に隣接する土地								急傾斜地内							
	土石等の移動の高さと力の大きさ				土石等の堆積高さとの力の大きさ				土石等の移動の高さと力の大きさ				土石等の堆積高さとの力の大きさ			
	区分	高さ (m)	下端からの距離 (m)	力の大きさ (kN/m ²)	区分	下端からの水平 距離(m)	高さ (m)	力の大きさ (kN/m ²)	区分	高さ (m)	上端からの比高 (m)	力の大きさ (kN/m ²)	区分	上端からの比高 (m)	高さ (m)	力の大きさ (kN/m ²)
1	100kN/m ² を超える	—	— ~ —	—	3mを超える	— ~ —	—	—	100kN/m ² を超える	—	— ~ —	—	3mを超える	— ~ —	—	—
	それ以外	1.00	0.00 ~ 5.30	66.10	それ以外	0.00 ~ 5.30	2.05	10.37	それ以外	1.00	5.00 ~ 6.90	66.10	それ以外	5.00 ~ 6.90	2.05	10.37
2	100kN/m ² を超える	—	— ~ —	—	3mを超える	— ~ —	—	—	100kN/m ² を超える	—	— ~ —	—	3mを超える	— ~ —	—	—
	それ以外	1.00	0.00 ~ 5.32	66.29	それ以外	0.00 ~ 5.32	1.79	9.06	それ以外	1.00	5.00 ~ 5.80	66.29	それ以外	5.00 ~ 5.80	1.79	9.06
3	100kN/m ² を超える	—	— ~ —	—	3mを超える	— ~ —	—	—	100kN/m ² を超える	—	— ~ —	—	3mを超える	— ~ —	—	—
	それ以外	1.00	0.00 ~ 4.38	54.74	それ以外	0.00 ~ 4.38	2.01	10.14	それ以外	1.00	5.00 ~ 5.20	54.74	それ以外	5.00 ~ 5.20	2.01	10.14
4	100kN/m ² を超える	—	— ~ —	—	3mを超える	— ~ —	—	—	100kN/m ² を超える	—	— ~ —	—	3mを超える	— ~ —	—	—
	それ以外	1.00	0.00 ~ 6.34	79.70	それ以外	0.00 ~ 6.34	2.12	10.70	それ以外	1.00	5.00 ~ 9.61	79.70	それ以外	5.00 ~ 9.61	2.12	10.70
5	100kN/m ² を超える	—	— ~ —	—	3mを超える	— ~ —	—	—	100kN/m ² を超える	—	— ~ —	—	3mを超える	— ~ —	—	—
	それ以外	1.00	0.00 ~ 6.44	81.03	それ以外	0.00 ~ 6.44	1.98	9.98	それ以外	1.00	5.00 ~ 8.46	81.03	それ以外	5.00 ~ 8.46	1.98	9.98
6	100kN/m ² を超える	—	— ~ —	—	3mを超える	— ~ —	—	—	100kN/m ² を超える	—	— ~ —	—	3mを超える	— ~ —	—	—
	それ以外	1.00	0.00 ~ 4.44	55.39	それ以外	0.00 ~ 4.44	1.94	9.82	それ以外	1.00	5.00 ~ 5.00	55.39	それ以外	5.00 ~ 5.00	1.94	9.82
7	100kN/m ² を超える	—	— ~ —	—	3mを超える	— ~ —	—	—	100kN/m ² を超える	—	— ~ —	—	3mを超える	— ~ —	—	—
	それ以外	1.00	0.00 ~ 5.48	68.37	それ以外	0.00 ~ 0.00	1.75	8.86	それ以外	1.00	5.00 ~ 6.00	68.37	それ以外	5.00 ~ 6.00	1.75	8.86
8	100kN/m ² を超える	—	— ~ —	—	3mを超える	— ~ —	—	—	100kN/m ² を超える	—	— ~ —	—	3mを超える	— ~ —	—	—
	それ以外	1.00	0.00 ~ 4.83	60.24	それ以外	0.00 ~ 4.83	1.91	9.67	それ以外	1.00	5.00 ~ 5.44	60.24	それ以外	5.00 ~ 5.44	1.91	9.67
9	100kN/m ² を超える	—	— ~ —	—	3mを超える	— ~ —	—	—	100kN/m ² を超える	—	— ~ —	—	3mを超える	— ~ —	—	—
	それ以外	1.00	0.00 ~ 6.37	80.12	それ以外	0.00 ~ 6.37	1.95	9.86	それ以外	1.00	5.00 ~ 8.16	80.12	それ以外	5.00 ~ 8.16	1.95	9.86
10	100kN/m ² を超える	—	— ~ —	—	3mを超える	— ~ —	—	—	100kN/m ² を超える	—	— ~ —	—	3mを超える	— ~ —	—	—
	それ以外	1.00	0.00 ~ 7.06	89.58	それ以外	0.00 ~ 7.06	1.96	9.92	それ以外	1.00	5.00 ~ 9.69	89.58	それ以外	5.00 ~ 9.69	1.96	9.92
11	100kN/m ² を超える	—	— ~ —	—	3mを超える	— ~ —	—	—	100kN/m ² を超える	—	— ~ —	—	3mを超える	— ~ —	—	—
	それ以外	1.00	0.00 ~ 6.65	83.94	それ以外	0.00 ~ 0.00	1.66	8.39	それ以外	1.00	5.00 ~ 8.21	83.94	それ以外	5.00 ~ 8.21	1.66	8.39
12	100kN/m ² を超える	—	— ~ —	—	3mを超える	— ~ —	—	—	100kN/m ² を超える	—	— ~ —	—	3mを超える	— ~ —	—	—
	それ以外	1.00	0.00 ~ 6.79	85.83	それ以外	0.00 ~ 0.00	1.70	8.58	それ以外	1.00	5.00 ~ 8.35	85.83	それ以外	5.00 ~ 8.35	1.70	8.58
13	100kN/m ² を超える	—	— ~ —	—	3mを超える	— ~ —	—	—	100kN/m ² を超える	—	— ~ —	—	3mを超える	— ~ —	—	—
	それ以外	1.00	0.00 ~ 6.17	77.40	それ以外	0.00 ~ 0.00	1.71	8.63	それ以外	1.00	5.00 ~ 7.14	77.40	それ以外	5.00 ~ 7.14	1.71	8.63
14	100kN/m ² を超える	—	— ~ —	—	3mを超える	— ~ —	—	—	100kN/m ² を超える	—	— ~ —	—	3mを超える	— ~ —	—	—
	それ以外	1.00	0.00 ~ 5.52	68.88	それ以外	0.00 ~ 5.52	1.82	9.22	それ以外	1.00	5.00 ~ 6.16	68.88	それ以外	5.00 ~ 6.16	1.82	9.22
	100kN/m ² を超える		~		3mを超える	~			100kN/m ² を超える		~		3mを超える	~		
	それ以外		~		それ以外	~			それ以外		~		それ以外	~		