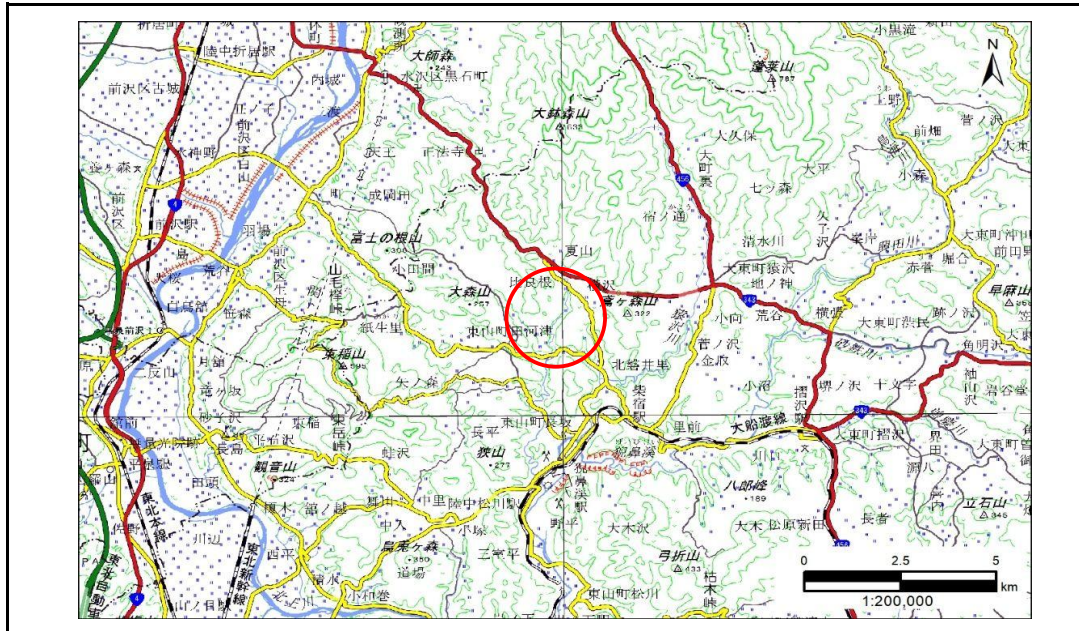


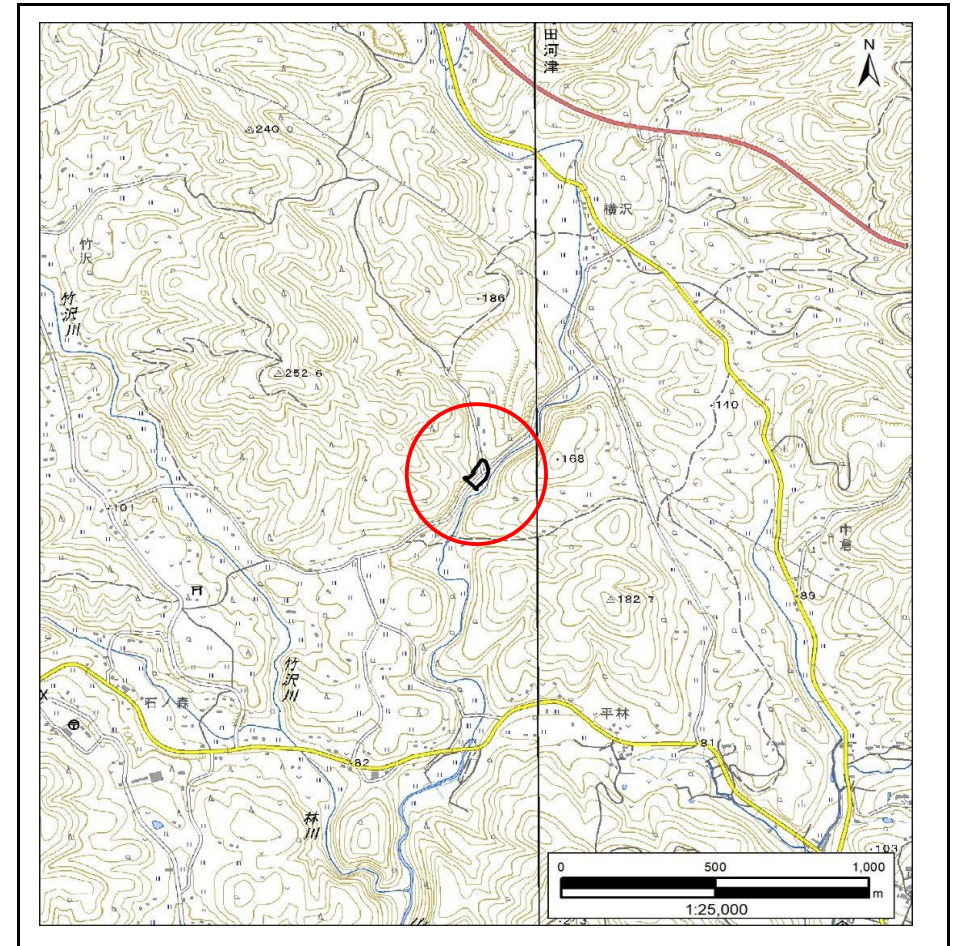
土砂災害防止に関する基礎調査(急傾斜地の崩壊)

表紙 概況、位置図

自然現象の種類	急傾斜地の崩壊
箇所番号	209BN5065
箇所名	田河津森
所在地	一関市東山町田河津字田河津森
調査機関	岩手県南広域振興局土木部 千厩土木センター



概況図(S=1:200,000)



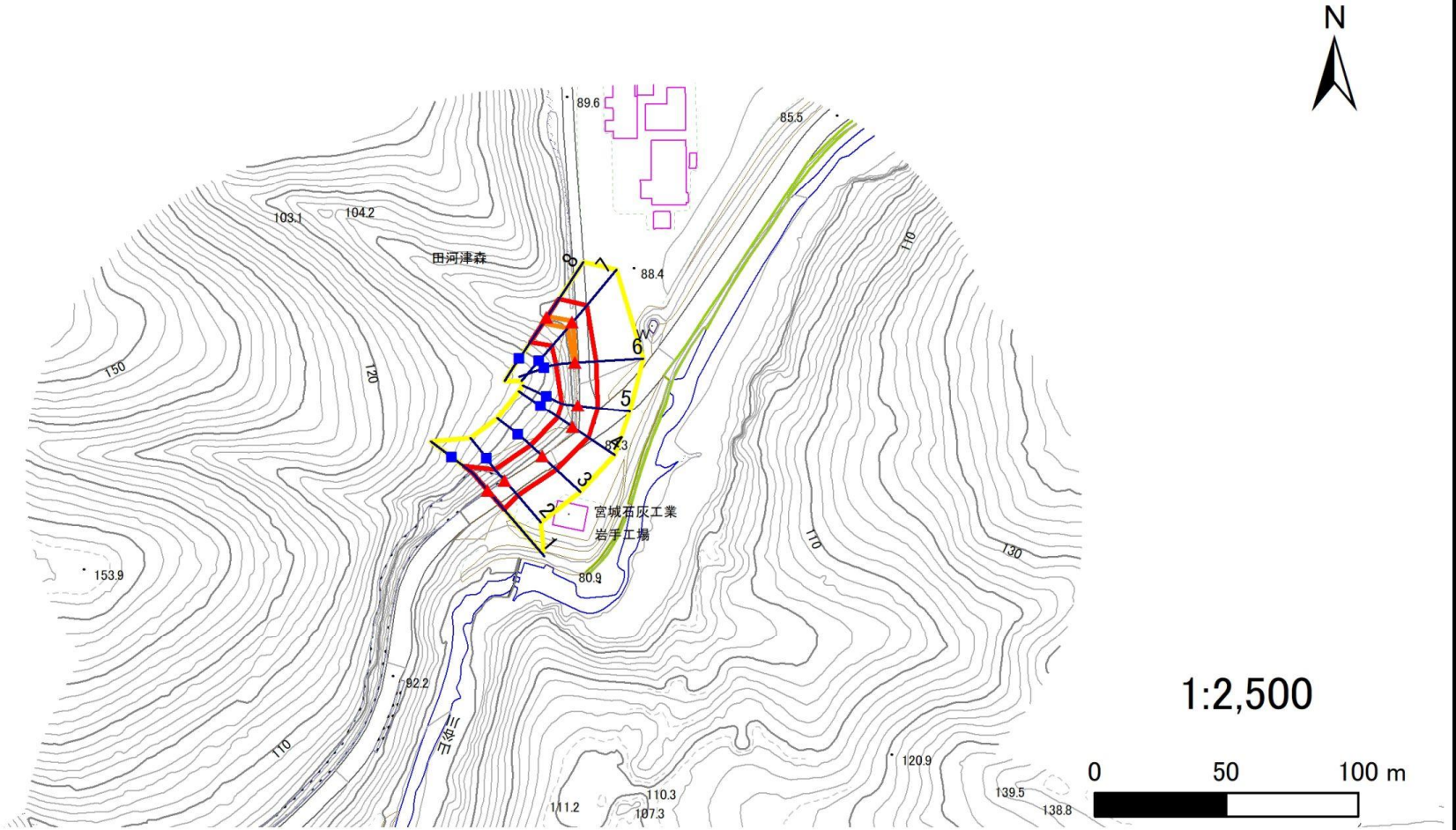
位置図(S=1:25,000)

急傾斜地の崩壊区域調書

様式3-1 危害のおそれのある土地、著しい危害のおそれのある土地の設定図

調査年度	2024年度
------	--------

急傾斜地の位置	箇所番号	209BN5065	箇所名	田河津森	所在地	一関市東山町田河津字田河津森
---------	------	-----------	-----	------	-----	----------------



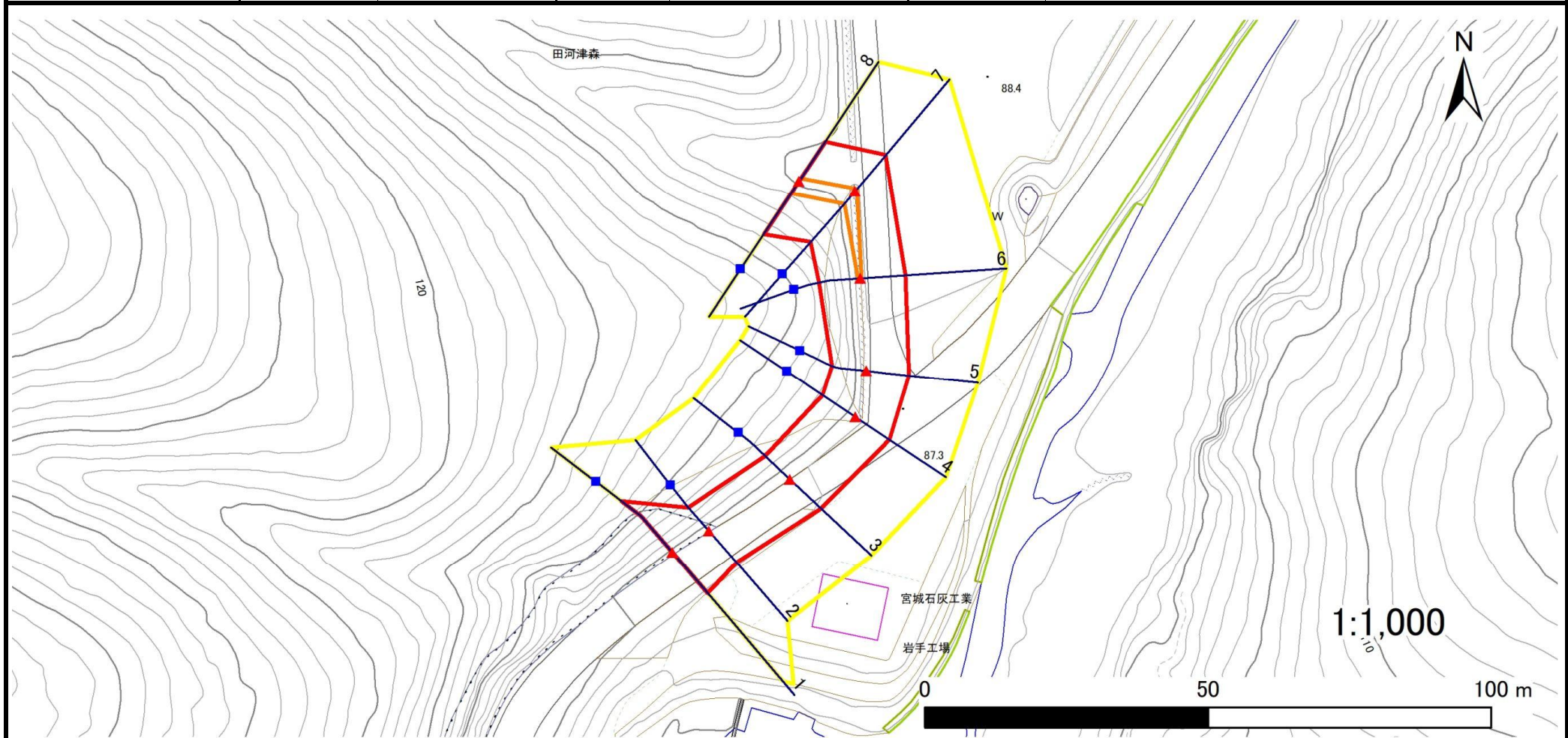
凡例	■ 上端	— 横断測線	▭ 危害のおそれのある土地の区域	▭ 土石等の移動による力が100kN/m ² を超える範囲
	▲ 下端		▭ 著しい危害のおそれのある土地の区域	▭ 土石等の堆積高が3mを超える範囲

急傾斜地の崩壊区域調書

様式3-1 危害のおそれのある土地、著しい危害のおそれのある土地の設定図

調査年度 2024年度

急傾斜地の位置 箇所番号 209BN5065 箇所名 田河津森 所在地 一関市東山町田河津字田河津森



凡例	■ 上端	— 横断測線	▭ 危害のおそれのある土地の区域	▭ 土石等の移動による力が100kN/m ² を超える範囲
	▲ 下端		▭ 著しい危害のおそれのある土地の区域	▭ 土石等の堆積高が3mを超える範囲

急傾斜地の崩壊区域調書

様式3-2 建築物に作用すると想定される衝撃に関する事項(1/1)

調査年度 2024年度

急傾斜地の位置		箇所番号			箇所名		所在地		急傾斜地内							
		209BN5065			田河津森		一関市東山町田河津字田河津森									
横断 測線 番号	急傾斜地の下端に隣接する土地								急傾斜地内							
	土石等の移動の高さと力の大きさ				土石等の堆積高さと力の大きさ				土石等の移動の高さと力の大きさ				土石等の堆積高さと力の大きさ			
	区分	高さ (m)	下端からの距離 (m)	力の大きさ (kN/m ²)	区分	下端からの水平 距離(m)	高さ (m)	力の大きさ (kN/m ²)	区分	高さ (m)	上端からの比高 (m)	力の大きさ (kN/m ²)	区分	上端からの比高 (m)	高さ (m)	力の大きさ (kN/m ²)
1	100kN/m ² を超える	1.00	0.00 ~ 1.65	125.31	3mを超える	— ~ —	—	—	100kN/m ² を超える	1.00	10.86 ~ 16.47	125.31	3mを超える	— ~ —	—	—
	それ以外	1.00	1.65 ~ 9.44	100.00	それ以外	0.00 ~ 9.44	2.52	12.74	それ以外	1.00	5.00 ~ 10.86	100.00	それ以外	5.00 ~ 16.47	2.52	12.74
2	100kN/m ² を超える	—	— ~ —	—	3mを超える	— ~ —	—	—	100kN/m ² を超える	—	— ~ —	—	3mを超える	— ~ —	—	—
	それ以外	1.00	0.00 ~ 7.40	94.40	それ以外	0.00 ~ 7.40	2.42	12.23	それ以外	1.00	5.00 ~ 10.48	94.40	それ以外	5.00 ~ 10.48	2.42	12.23
3	100kN/m ² を超える	—	— ~ —	—	3mを超える	— ~ —	—	—	100kN/m ² を超える	—	— ~ —	—	3mを超える	— ~ —	—	—
	それ以外	1.00	0.00 ~ 7.50	95.89	それ以外	0.00 ~ 7.50	1.80	9.09	それ以外	1.00	5.00 ~ 9.85	95.89	それ以外	5.00 ~ 9.85	1.80	9.09
4	100kN/m ² を超える	—	— ~ —	—	3mを超える	— ~ —	—	—	100kN/m ² を超える	—	— ~ —	—	3mを超える	— ~ —	—	—
	それ以外	1.00	0.00 ~ 7.25	92.33	それ以外	0.00 ~ 0.00	1.66	8.38	それ以外	1.00	5.00 ~ 9.59	92.33	それ以外	5.00 ~ 9.59	1.66	8.38
5	100kN/m ² を超える	—	— ~ —	—	3mを超える	— ~ —	—	—	100kN/m ² を超える	—	— ~ —	—	3mを超える	— ~ —	—	—
	それ以外	1.00	0.00 ~ 7.52	96.15	それ以外	0.00 ~ 7.52	1.79	9.07	それ以外	1.00	5.00 ~ 9.89	96.15	それ以外	5.00 ~ 9.89	1.79	9.07
6	100kN/m ² を超える	1.00	0.00 ~ 0.17	102.53	3mを超える	— ~ —	—	—	100kN/m ² を超える	1.00	12.38 ~ 12.91	102.53	3mを超える	— ~ —	—	—
	それ以外	1.00	0.17 ~ 7.96	100.00	それ以外	0.00 ~ 7.96	2.51	12.69	それ以外	1.00	5.00 ~ 12.38	100.00	それ以外	5.00 ~ 12.91	2.51	12.69
7	100kN/m ² を超える	1.00	0.00 ~ 0.59	108.69	3mを超える	— ~ —	—	—	100kN/m ² を超える	1.00	10.99 ~ 12.90	108.69	3mを超える	— ~ —	—	—
	それ以外	1.00	0.59 ~ 8.37	100.00	それ以外	0.00 ~ 8.37	2.05	10.37	それ以外	1.00	5.00 ~ 10.99	100.00	それ以外	5.00 ~ 12.90	2.05	10.37
8	100kN/m ² を超える	1.00	0.00 ~ 0.55	108.12	3mを超える	— ~ —	—	—	100kN/m ² を超える	1.00	10.88 ~ 12.61	108.12	3mを超える	— ~ —	—	—
	それ以外	1.00	0.55 ~ 8.33	100.00	それ以外	0.00 ~ 8.33	2.07	10.44	それ以外	1.00	5.00 ~ 10.88	100.00	それ以外	5.00 ~ 12.61	2.07	10.44
	100kN/m ² を超える		~		3mを超える	~			100kN/m ² を超える		~		3mを超える	~		
	それ以外		~		それ以外	~			それ以外		~		それ以外	~		
	100kN/m ² を超える		~		3mを超える	~			100kN/m ² を超える		~		3mを超える	~		
	それ以外		~		それ以外	~			それ以外		~		それ以外	~		
	100kN/m ² を超える		~		3mを超える	~			100kN/m ² を超える		~		3mを超える	~		
	それ以外		~		それ以外	~			それ以外		~		それ以外	~		
	100kN/m ² を超える		~		3mを超える	~			100kN/m ² を超える		~		3mを超える	~		
	それ以外		~		それ以外	~			それ以外		~		それ以外	~		
	100kN/m ² を超える		~		3mを超える	~			100kN/m ² を超える		~		3mを超える	~		
	それ以外		~		それ以外	~			それ以外		~		それ以外	~		