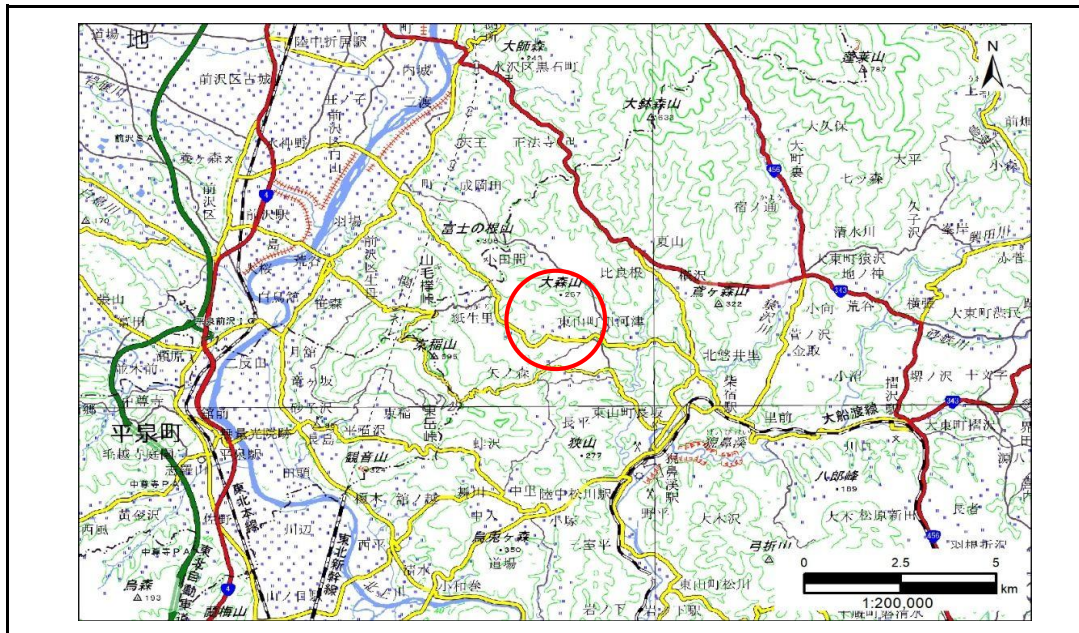


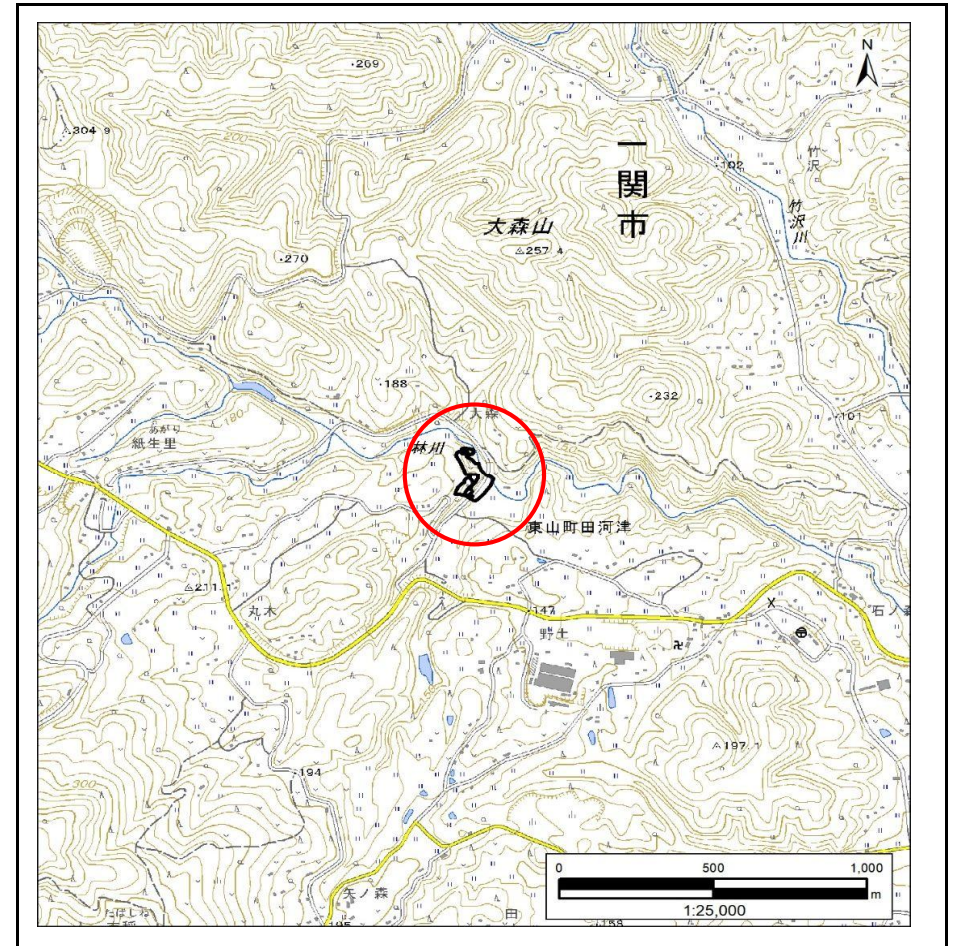
土砂災害防止に関する基礎調査(急傾斜地の崩壊)

表紙 概況、位置図

自然現象の種類	急傾斜地の崩壊
箇所番号	209BN5060
箇所名	丸木B
所在地	一関市東山町田河津字丸木
調査機関	岩手県南広域振興局土木部 千厩土木センター



概況図(S=1:200,000)



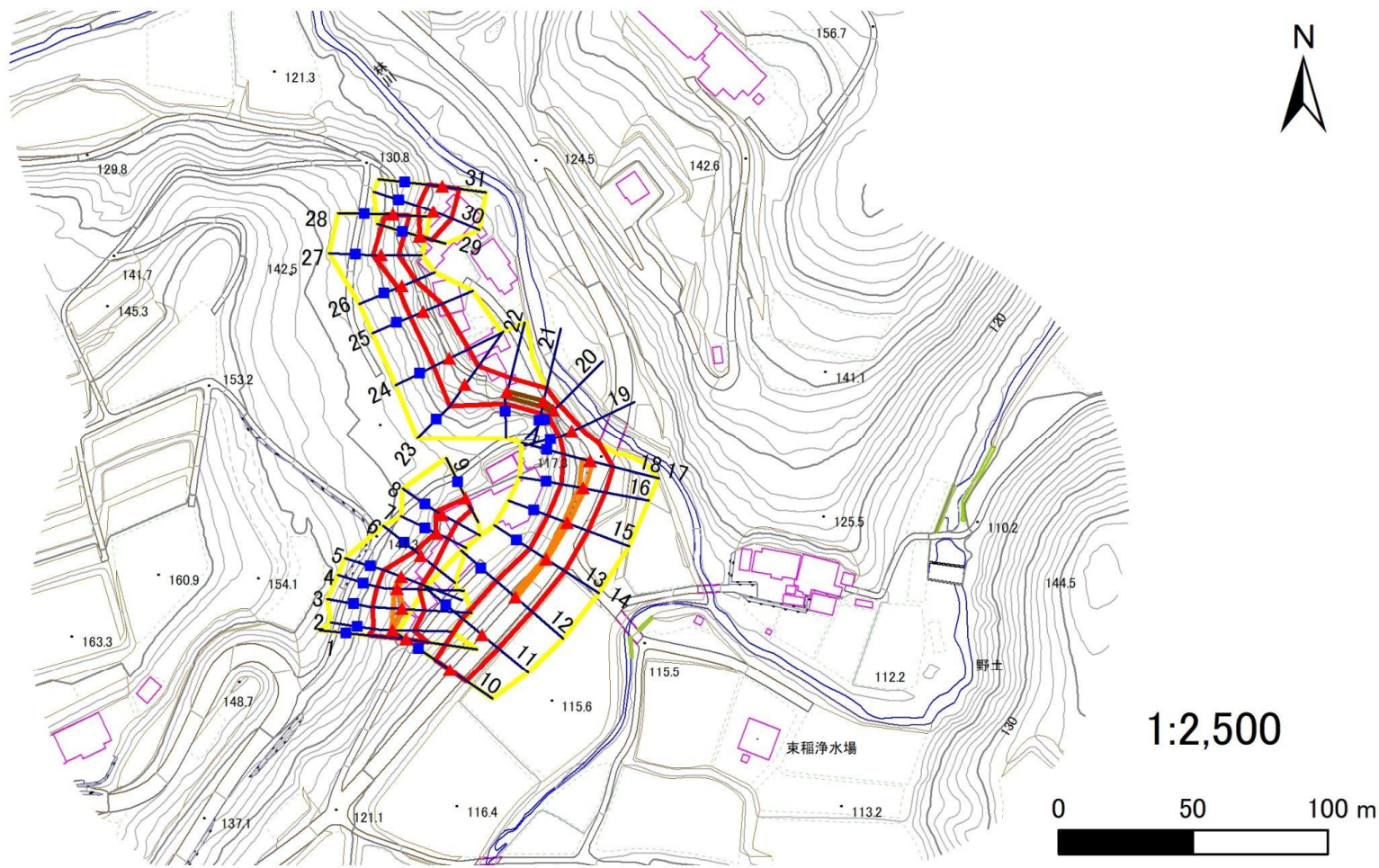
位置図(S=1:25,000)

急傾斜地の崩壊区域調書

様式3-1 危害のおそれのある土地、著しい危害のおそれのある土地の設定図

調査年度 2024年度

急傾斜地の位置 箇所番号 209BN5060 箇所名 丸木B 所在地 一関市東山町田河津字丸木



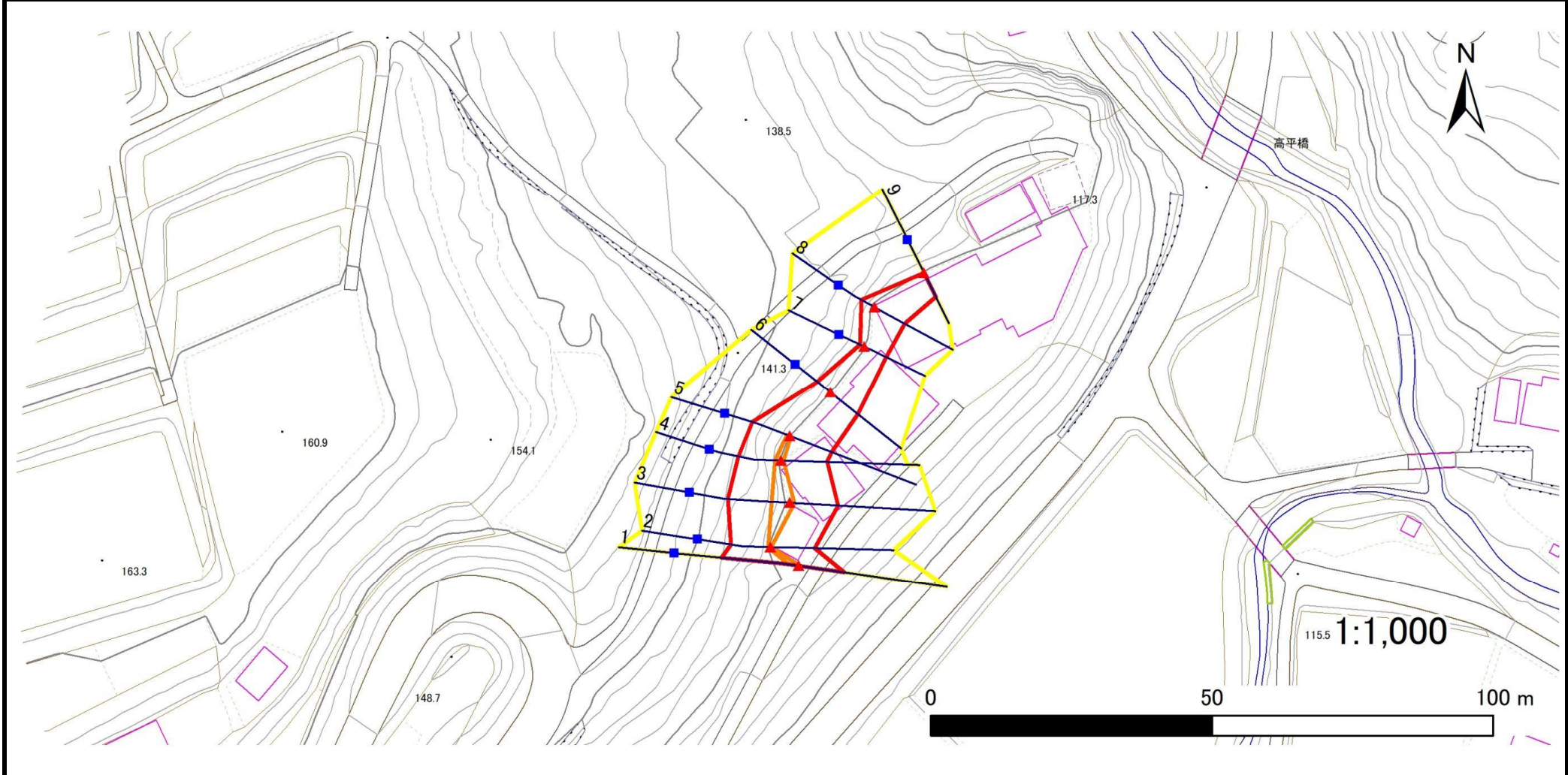
- | | | | | |
|-----------|--|--|---|---|
| 凡例 | ■ 上端 | — 横断測線 | 危害のおそれのある土地の区域 | 土石等の移動による力が100kN/m ² を超える範囲 |
| | ▲ 下端 | | 著しい危害のおそれのある土地の区域 | 土石等の堆積高が3mを超える範囲 |

急傾斜地の崩壊区域調査

様式3-1 危害のおそれのある土地、著しい危害のおそれのある土地の設定図(1/3)

調査年度	2024年度
------	--------

急傾斜地の位置	箇所番号	209BN5060	箇所名	丸木B	所在地	一関市東山町田河津字丸木
---------	------	-----------	-----	-----	-----	--------------



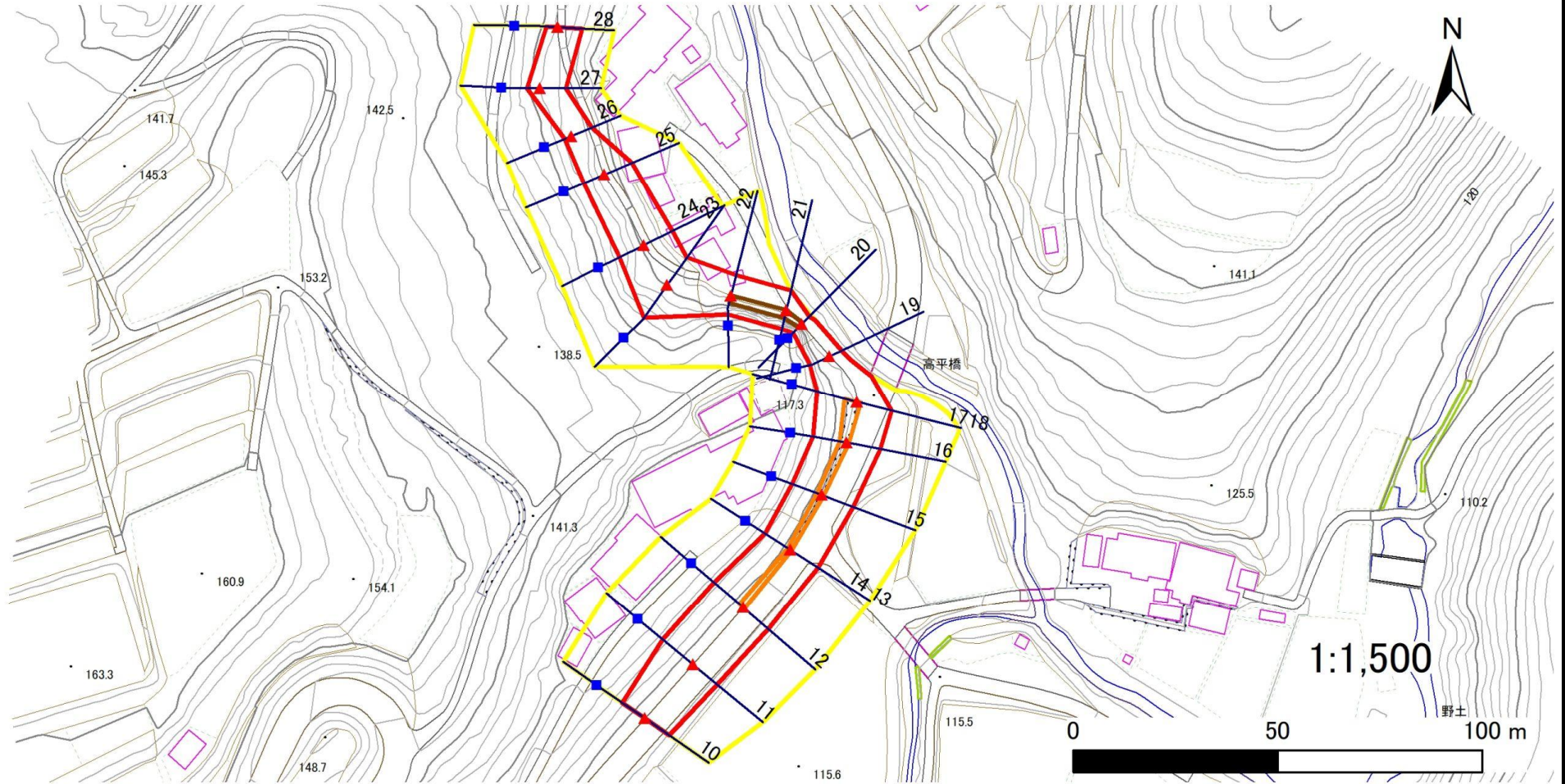
凡例	■ 上端	— 横断測線	▭ 危害のおそれのある土地の区域	▭ 土石等の移動による力が100kN/m ² を超える範囲
	▲ 下端		▭ 著しい危害のおそれのある土地の区域	▭ 土石等の堆積高が3mを超える範囲

急傾斜地の崩壊区域調書

様式3-1 危害のおそれのある土地、著しい危害のおそれのある土地の設定図(2/3)

調査年度	2024年度
------	--------

急傾斜地の位置	箇所番号	209BN5060	箇所名	丸木B	所在地	一関市東山町田河津字丸木
---------	------	-----------	-----	-----	-----	--------------



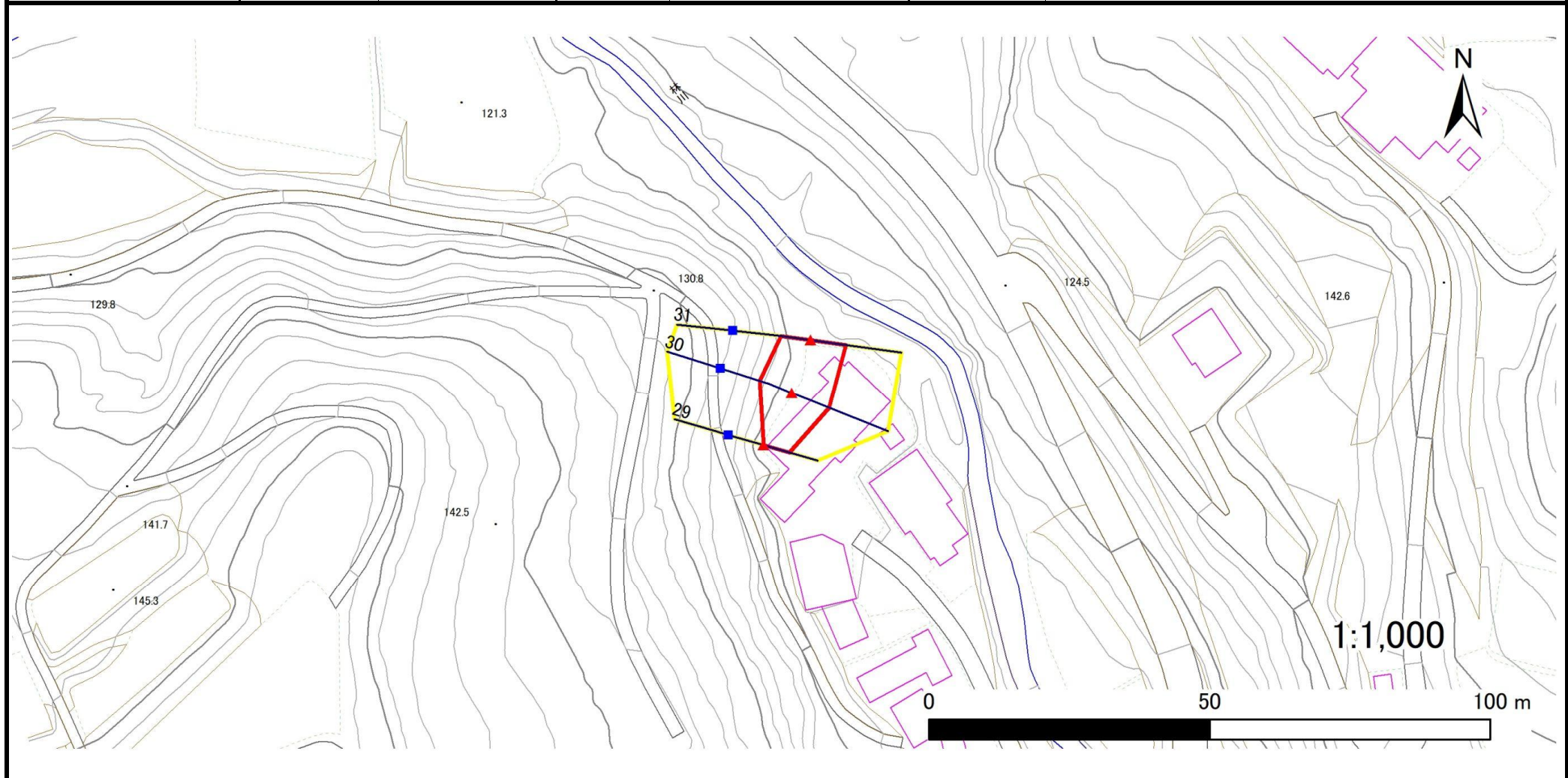
- | | | | | |
|-----------|--|--|--|--|
| 凡例 | ■ 上端 | — 横断測線 | 危害のおそれのある土地の区域 | 土石等の移動による力が100kN/m ² を超える範囲 |
| | ▲ 下端 | | 著しい危害のおそれのある土地の区域 | 土石等の堆積高が3mを超える範囲 |

急傾斜地の崩壊区域調書

様式3-1 危害のおそれのある土地、著しい危害のおそれのある土地の設定図(3/3)

調査年度	2024年度
------	--------

急傾斜地の位置	箇所番号	209BN5060	箇所名	丸木B	所在地	一関市東山町田河津字丸木
---------	------	-----------	-----	-----	-----	--------------



凡例	■ 上端	— 横断測線	■ 危害のおそれのある土地の区域	■ 土石等の移動による力が100kN/m ² を超える範囲
	▲ 下端		■ 著しい危害のおそれのある土地の区域	■ 土石等の堆積高が3mを超える範囲

急傾斜地の崩壊区域調書

様式3-2 建築物に作用すると想定される衝撃に関する事項(1/3)

調査年度 2024年度

急傾斜地の位置		箇所番号			箇所名				所在地		一関市東山町田河津字丸木					
横断 測線 番号	急傾斜地の下端に隣接する土地								急傾斜地内							
	土石等の移動の高さと力の大きさ				土石等の堆積高さと力の大きさ				土石等の移動の高さと力の大きさ				土石等の堆積高さと力の大きさ			
	区分	高さ (m)	下端からの距離 (m)	力の大きさ (kN/m ²)	区分	下端からの水平 距離(m)	高さ (m)	力の大きさ (kN/m ²)	区分	高さ (m)	上端からの比高 (m)	力の大きさ (kN/m ²)	区分	上端からの比高 (m)	高さ (m)	力の大きさ (kN/m ²)
1	100kN/m ² を超える	1.00	0.00 ~ 0.29	104.21	3mを超える	— ~ —	—	—	100kN/m ² を超える	1.00	12.14 ~ 13.27	104.21	3mを超える	— ~ —	—	—
	それ以外	1.00	0.29 ~ 8.07	100.00	それ以外	0.00 ~ 8.07	1.96	9.89	それ以外	1.00	5.00 ~ 12.14	100.00	それ以外	5.00 ~ 13.27	1.96	9.89
2	100kN/m ² を超える	1.00	0.00 ~ 0.12	101.82	3mを超える	— ~ —	—	—	100kN/m ² を超える	1.00	10.65 ~ 10.97	101.82	3mを超える	— ~ —	—	—
	それ以外	1.00	0.12 ~ 7.91	100.00	それ以外	0.00 ~ 7.91	2.27	11.45	それ以外	1.00	5.00 ~ 10.65	100.00	それ以外	5.00 ~ 10.97	2.27	11.45
3	100kN/m ² を超える	1.00	0.00 ~ 0.78	111.58	3mを超える	— ~ —	—	—	100kN/m ² を超える	1.00	10.61 ~ 12.97	111.58	3mを超える	— ~ —	—	—
	それ以外	1.00	0.78 ~ 8.56	100.00	それ以外	0.00 ~ 8.56	2.13	10.75	それ以外	1.00	5.00 ~ 10.61	100.00	それ以外	5.00 ~ 12.97	2.13	10.75
4	100kN/m ² を超える	1.00	0.00 ~ 0.37	105.49	3mを超える	— ~ —	—	—	100kN/m ² を超える	1.00	11.26 ~ 12.31	105.49	3mを超える	— ~ —	—	—
	それ以外	1.00	0.37 ~ 8.16	100.00	それ以外	0.00 ~ 8.16	2.39	12.07	それ以外	1.00	5.00 ~ 11.26	100.00	それ以外	5.00 ~ 12.31	2.39	12.07
5	100kN/m ² を超える	1.00	0.00 ~ 0.18	102.61	3mを超える	— ~ —	—	—	100kN/m ² を超える	1.00	11.51 ~ 12.01	102.61	3mを超える	— ~ —	—	—
	それ以外	1.00	0.18 ~ 7.96	100.00	それ以外	0.00 ~ 7.96	2.42	12.24	それ以外	1.00	5.00 ~ 11.51	100.00	それ以外	5.00 ~ 12.01	2.42	12.24
6	100kN/m ² を超える	—	— ~ —	—	3mを超える	— ~ —	—	—	100kN/m ² を超える	—	— ~ —	—	3mを超える	— ~ —	—	—
	それ以外	1.00	0.00 ~ 6.19	77.64	それ以外	0.00 ~ 6.19	1.98	10.01	それ以外	1.00	5.00 ~ 8.00	77.64	それ以外	5.00 ~ 8.00	1.98	10.01
7	100kN/m ² を超える	—	— ~ —	—	3mを超える	— ~ —	—	—	100kN/m ² を超える	—	— ~ —	—	3mを超える	— ~ —	—	—
	それ以外	1.00	0.00 ~ 4.37	54.55	それ以外	0.00 ~ 4.37	2.14	10.84	それ以外	1.00	5.00 ~ 6.00	54.55	それ以外	5.00 ~ 6.00	2.14	10.84
8	100kN/m ² を超える	—	— ~ —	—	3mを超える	— ~ —	—	—	100kN/m ² を超える	—	— ~ —	—	3mを超える	— ~ —	—	—
	それ以外	1.00	0.00 ~ 6.00	75.13	それ以外	0.00 ~ 6.00	2.01	10.17	それ以外	1.00	5.00 ~ 7.88	75.13	それ以外	5.00 ~ 7.88	2.01	10.17
9	100kN/m ² を超える	—	— ~ —	—	3mを超える	— ~ —	—	—	100kN/m ² を超える	—	— ~ —	—	3mを超える	— ~ —	—	—
	それ以外	1.00	0.00 ~ 4.76	59.32	それ以外	0.00 ~ 0.00	1.77	8.94	それ以外	1.00	5.00 ~ 5.00	59.32	それ以外	5.00 ~ 5.00	1.77	8.94
10	100kN/m ² を超える	—	— ~ —	—	3mを超える	— ~ —	—	—	100kN/m ² を超える	—	— ~ —	—	3mを超える	— ~ —	—	—
	それ以外	1.00	0.00 ~ 7.19	91.51	それ以外	0.00 ~ 0.00	1.66	8.38	それ以外	1.00	5.00 ~ 9.44	91.51	それ以外	5.00 ~ 9.44	1.66	8.38
11	100kN/m ² を超える	—	— ~ —	—	3mを超える	— ~ —	—	—	100kN/m ² を超える	—	— ~ —	—	3mを超える	— ~ —	—	—
	それ以外	1.00	0.00 ~ 7.67	98.38	それ以外	0.00 ~ 7.67	2.01	10.16	それ以外	1.00	5.00 ~ 11.02	98.38	それ以外	5.00 ~ 11.02	2.01	10.16
12	100kN/m ² を超える	1.00	0.00 ~ 0.30	104.38	3mを超える	— ~ —	—	—	100kN/m ² を超える	1.00	10.73 ~ 11.59	104.38	3mを超える	— ~ —	—	—
	それ以外	1.00	0.30 ~ 8.08	100.00	それ以外	0.00 ~ 8.08	2.09	10.58	それ以外	1.00	5.00 ~ 10.73	100.00	それ以外	5.00 ~ 11.59	2.09	10.58
13	100kN/m ² を超える	1.00	0.00 ~ 0.27	103.95	3mを超える	— ~ —	—	—	100kN/m ² を超える	1.00	10.83 ~ 11.55	103.95	3mを超える	— ~ —	—	—
	それ以外	1.00	0.27 ~ 8.05	100.00	それ以外	0.00 ~ 8.05	2.31	11.70	それ以外	1.00	5.00 ~ 10.83	100.00	それ以外	5.00 ~ 11.55	2.31	11.70
14	100kN/m ² を超える	1.00	0.00 ~ 0.27	103.95	3mを超える	— ~ —	—	—	100kN/m ² を超える	1.00	10.83 ~ 11.55	103.95	3mを超える	— ~ —	—	—
	それ以外	1.00	0.27 ~ 8.05	100.00	それ以外	0.00 ~ 8.05	1.88	9.48	それ以外	1.00	5.00 ~ 10.83	100.00	それ以外	5.00 ~ 11.55	1.88	9.48
15	100kN/m ² を超える	1.00	0.00 ~ 0.42	106.18	3mを超える	— ~ —	—	—	100kN/m ² を超える	1.00	11.06 ~ 12.23	106.18	3mを超える	— ~ —	—	—
	それ以外	1.00	0.42 ~ 8.20	100.00	それ以外	0.00 ~ 8.20	2.36	11.92	それ以外	1.00	5.00 ~ 11.06	100.00	それ以外	5.00 ~ 12.23	2.36	11.92

急傾斜地の崩壊区域調書

様式3-2 建築物に作用すると想定される衝撃に関する事項(2/3)

調査年度 2024年度

急傾斜地の位置		箇所番号			箇所名				所在地		一関市東山町田河津字丸木					
急傾斜地の位置		箇所番号			箇所名				所在地		一関市東山町田河津字丸木					
横断 測線 番号	急傾斜地の下端に隣接する土地								急傾斜地内							
	土石等の移動の高さと力の大きさ				土石等の堆積高さと力の大きさ				土石等の移動の高さと力の大きさ				土石等の堆積高さと力の大きさ			
	区分	高さ (m)	下端からの距離 (m)	力の大きさ (kN/m ²)	区分	下端からの水平 距離(m)	高さ (m)	力の大きさ (kN/m ²)	区分	高さ (m)	上端からの比高 (m)	力の大きさ (kN/m ²)	区分	上端からの比高 (m)	高さ (m)	力の大きさ (kN/m ²)
16	100kN/m ² を超える	1.00	0.00 ~ 0.54	108.05	3mを超える	— ~ —	—	—	100kN/m ² を超える	1.00	10.82 ~ 12.33	108.05	3mを超える	— ~ —	—	—
	それ以外	1.00	0.54 ~ 8.33	100.00	それ以外	0.00 ~ 8.33	2.31	11.69	それ以外	1.00	5.00 ~ 10.82	100.00	それ以外	5.00 ~ 12.33	2.31	11.69
17	100kN/m ² を超える	1.00	0.00 ~ 0.86	112.79	3mを超える	— ~ —	—	—	100kN/m ² を超える	1.00	10.53 ~ 13.04	112.79	3mを超える	— ~ —	—	—
	それ以外	1.00	0.86 ~ 8.64	100.00	それ以外	0.00 ~ 8.64	2.20	11.14	それ以外	1.00	5.00 ~ 10.53	100.00	それ以外	5.00 ~ 13.04	2.20	11.14
18	100kN/m ² を超える	1.00	0.00 ~ 0.86	112.79	3mを超える	— ~ —	—	—	100kN/m ² を超える	1.00	10.53 ~ 13.04	112.79	3mを超える	— ~ —	—	—
	それ以外	1.00	0.86 ~ 8.64	100.00	それ以外	0.00 ~ 8.64	2.20	11.14	それ以外	1.00	5.00 ~ 10.53	100.00	それ以外	5.00 ~ 13.04	2.20	11.14
19	100kN/m ² を超える	—	— ~ —	—	3mを超える	— ~ —	—	—	100kN/m ² を超える	—	— ~ —	—	3mを超える	— ~ —	—	—
	それ以外	1.00	0.00 ~ 6.28	78.86	それ以外	0.00 ~ 6.28	2.86	14.43	それ以外	1.00	5.00 ~ 12.72	78.86	それ以外	5.00 ~ 12.72	2.86	14.43
20	100kN/m ² を超える	—	— ~ —	—	3mを超える	0.00 ~ 0.44	3.62	18.28	100kN/m ² を超える	—	— ~ —	—	3mを超える	10.00 ~ 12.86	3.62	18.28
	それ以外	1.00	0.00 ~ 2.75	35.80	それ以外	0.44 ~ 2.75	3.00	15.16	それ以外	1.00	5.00 ~ 12.86	35.80	それ以外	5.00 ~ 10.00	3.00	15.16
21	100kN/m ² を超える	—	— ~ —	—	3mを超える	0.00 ~ 0.14	3.16	15.95	100kN/m ² を超える	—	— ~ —	—	3mを超える	10.00 ~ 13.77	3.16	15.95
	それ以外	1.00	0.00 ~ 4.97	61.92	それ以外	0.14 ~ 4.97	3.00	15.16	それ以外	1.00	5.00 ~ 13.77	61.92	それ以外	5.00 ~ 10.00	3.00	15.16
22	100kN/m ² を超える	—	— ~ —	—	3mを超える	0.00 ~ 0.08	3.09	15.61	100kN/m ² を超える	—	— ~ —	—	3mを超える	10.00 ~ 13.19	3.09	15.61
	それ以外	1.00	0.00 ~ 5.18	64.60	それ以外	0.08 ~ 5.18	3.00	15.16	それ以外	1.00	5.00 ~ 13.19	64.60	それ以外	5.00 ~ 10.00	3.00	15.16
23	100kN/m ² を超える	1.00	0.00 ~ 0.47	106.92	3mを超える	— ~ —	—	—	100kN/m ² を超える	1.00	10.64 ~ 12.00	106.92	3mを超える	— ~ —	—	—
	それ以外	1.00	0.47 ~ 8.25	100.00	それ以外	0.00 ~ 8.25	2.12	10.70	それ以外	1.00	5.00 ~ 10.64	100.00	それ以外	5.00 ~ 12.00	2.12	10.70
24	100kN/m ² を超える	—	— ~ —	—	3mを超える	— ~ —	—	—	100kN/m ² を超える	—	— ~ —	—	3mを超える	— ~ —	—	—
	それ以外	1.00	0.00 ~ 7.78	99.94	それ以外	0.00 ~ 7.78	2.30	11.62	それ以外	1.00	5.00 ~ 10.75	99.94	それ以外	5.00 ~ 10.75	2.30	11.62
25	100kN/m ² を超える	—	— ~ —	—	3mを超える	— ~ —	—	—	100kN/m ² を超える	—	— ~ —	—	3mを超える	— ~ —	—	—
	それ以外	1.00	0.00 ~ 7.33	93.46	それ以外	0.00 ~ 7.33	1.91	9.67	それ以外	1.00	5.00 ~ 9.95	93.46	それ以外	5.00 ~ 9.95	1.91	9.67
26	100kN/m ² を超える	—	— ~ —	—	3mを超える	— ~ —	—	—	100kN/m ² を超える	—	— ~ —	—	3mを超える	— ~ —	—	—
	それ以外	1.00	0.00 ~ 5.57	69.53	それ以外	0.00 ~ 5.57	1.92	9.71	それ以外	1.00	5.00 ~ 6.58	69.53	それ以外	5.00 ~ 6.58	1.92	9.71
27	100kN/m ² を超える	—	— ~ —	—	3mを超える	— ~ —	—	—	100kN/m ² を超える	—	— ~ —	—	3mを超える	— ~ —	—	—
	それ以外	1.00	0.00 ~ 6.36	79.98	それ以外	0.00 ~ 6.36	1.80	9.09	それ以外	1.00	5.00 ~ 7.50	79.98	それ以外	5.00 ~ 7.50	1.80	9.09
28	100kN/m ² を超える	—	— ~ —	—	3mを超える	— ~ —	—	—	100kN/m ² を超える	—	— ~ —	—	3mを超える	— ~ —	—	—
	それ以外	1.00	0.00 ~ 5.91	73.98	それ以外	0.00 ~ 0.00	1.64	8.31	それ以外	1.00	5.00 ~ 6.86	73.98	それ以外	5.00 ~ 6.86	1.64	8.31
29	100kN/m ² を超える	—	— ~ —	—	3mを超える	— ~ —	—	—	100kN/m ² を超える	—	— ~ —	—	3mを超える	— ~ —	—	—
	それ以外	1.00	0.00 ~ 4.76	59.32	それ以外	0.00 ~ 0.00	1.77	8.94	それ以外	1.00	5.00 ~ 5.00	59.32	それ以外	5.00 ~ 5.00	1.77	8.94
30	100kN/m ² を超える	—	— ~ —	—	3mを超える	— ~ —	—	—	100kN/m ² を超える	—	— ~ —	—	3mを超える	— ~ —	—	—
	それ以外	1.00	0.00 ~ 7.16	91.03	それ以外	0.00 ~ 0.00	1.69	8.52	それ以外	1.00	5.00 ~ 9.21	91.03	それ以外	5.00 ~ 9.21	1.69	8.52

急傾斜地の崩壊区域調書

様式3-2 建築物に作用すると想定される衝撃に関する事項(3/3)

調査年度 2024年度

急傾斜地の位置		箇所番号		209BN5060		箇所名		丸木B		所在地		一関市東山町田河津字丸木				
横断 測線 番号	急傾斜地の下端に隣接する土地								急傾斜地内							
	土石等の移動の高さと力の大きさ				土石等の堆積高さと力の大きさ				土石等の移動の高さと力の大きさ				土石等の堆積高さと力の大きさ			
	区分	高さ (m)	下端からの距離 (m)	力の大きさ (kN/m ²)	区分	下端からの水平 距離(m)	高さ (m)	力の大きさ (kN/m ²)	区分	高さ (m)	上端からの比高 (m)	力の大きさ (kN/m ²)	区分	上端からの比高 (m)	高さ (m)	力の大きさ (kN/m ²)
31	100kN/m ² を超える	—	— ~ —	—	3mを超える	— ~ —	—	—	100kN/m ² を超える	—	— ~ —	—	3mを超える	— ~ —	—	—
	それ以外	1.00	0.00 ~ 6.29	79.09	それ以外	0.00 ~ 0.00	1.57	7.94	それ以外	1.00	5.00 ~ 8.13	79.09	それ以外	5.00 ~ 8.13	1.57	7.94
	100kN/m ² を超える		~		3mを超える	~			100kN/m ² を超える		~		3mを超える	~		
	それ以外		~		それ以外	~			それ以外		~		それ以外	~		
	100kN/m ² を超える		~		3mを超える	~			100kN/m ² を超える		~		3mを超える	~		
	それ以外		~		それ以外	~			それ以外		~		それ以外	~		
	100kN/m ² を超える		~		3mを超える	~			100kN/m ² を超える		~		3mを超える	~		
	それ以外		~		それ以外	~			それ以外		~		それ以外	~		
	100kN/m ² を超える		~		3mを超える	~			100kN/m ² を超える		~		3mを超える	~		
	それ以外		~		それ以外	~			それ以外		~		それ以外	~		
	100kN/m ² を超える		~		3mを超える	~			100kN/m ² を超える		~		3mを超える	~		
	それ以外		~		それ以外	~			それ以外		~		それ以外	~		
	100kN/m ² を超える		~		3mを超える	~			100kN/m ² を超える		~		3mを超える	~		
	それ以外		~		それ以外	~			それ以外		~		それ以外	~		
	100kN/m ² を超える		~		3mを超える	~			100kN/m ² を超える		~		3mを超える	~		
	それ以外		~		それ以外	~			それ以外		~		それ以外	~		
	100kN/m ² を超える		~		3mを超える	~			100kN/m ² を超える		~		3mを超える	~		
	それ以外		~		それ以外	~			それ以外		~		それ以外	~		
	100kN/m ² を超える		~		3mを超える	~			100kN/m ² を超える		~		3mを超える	~		
	それ以外		~		それ以外	~			それ以外		~		それ以外	~		
	100kN/m ² を超える		~		3mを超える	~			100kN/m ² を超える		~		3mを超える	~		
	それ以外		~		それ以外	~			それ以外		~		それ以外	~		