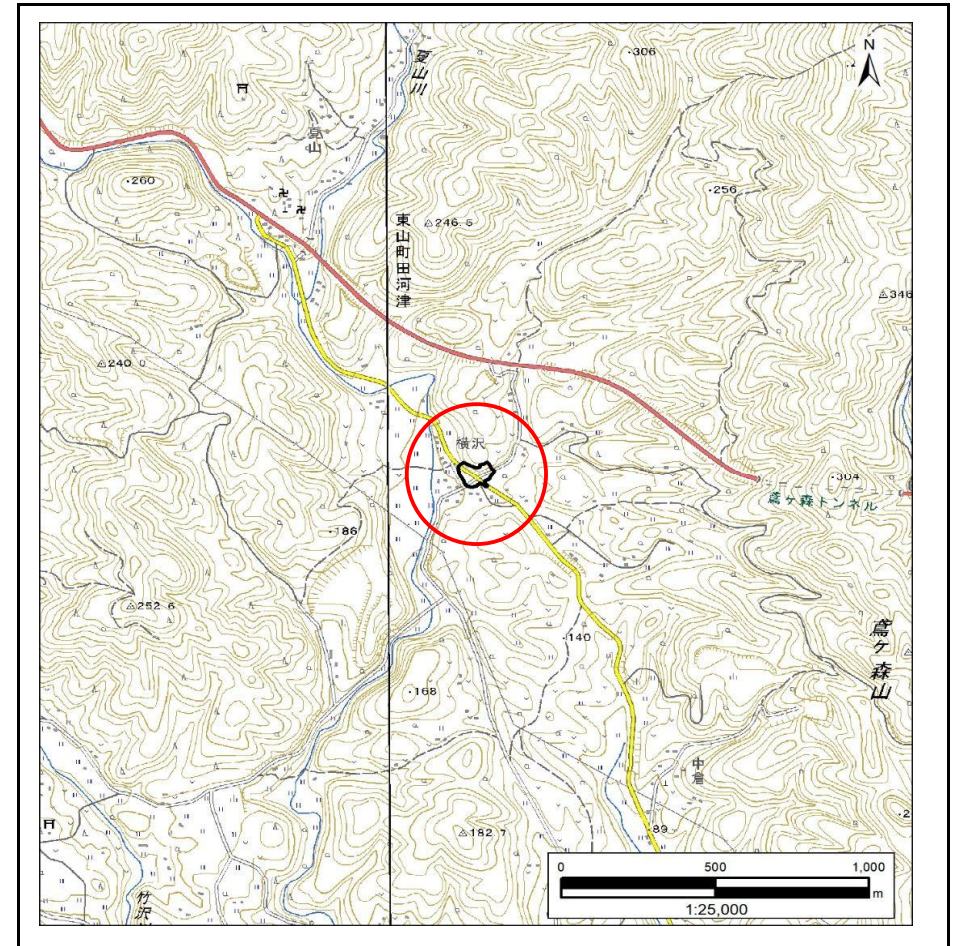


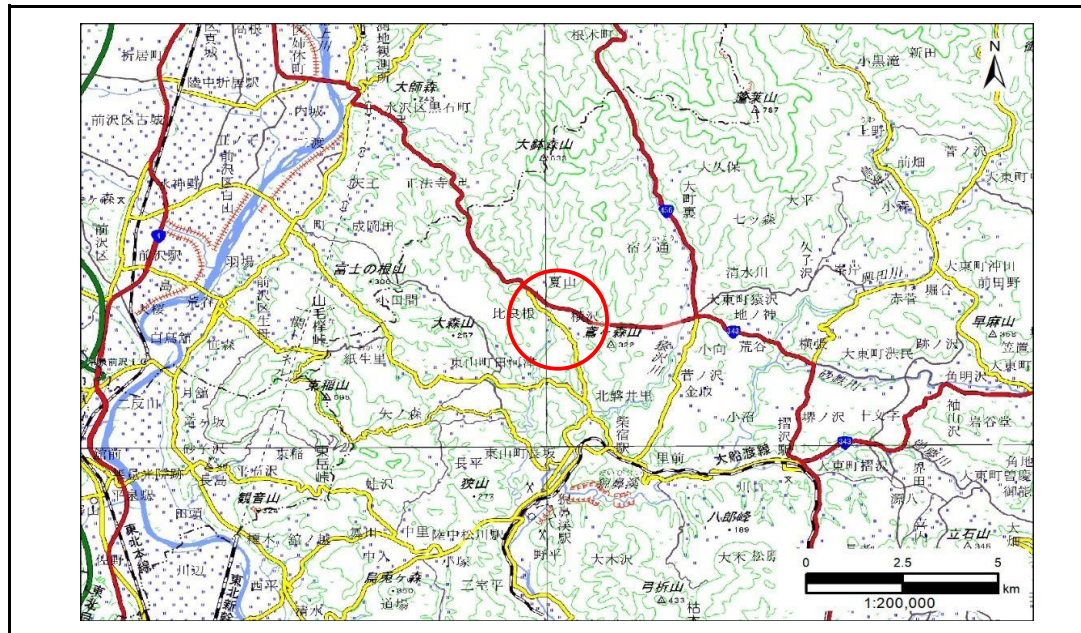
土砂災害防止に関する基礎調査(急傾斜地の崩壊)

表紙 概況、位置図

自然現象の種類	急傾斜地の崩壊
箇所番号	209BN5051
箇所名	横沢J
所在地	一関市東山町田河津字横沢
調査機関	岩手県南広域振興局土木部 千厩土木センター



位置図(S=1:25,000)



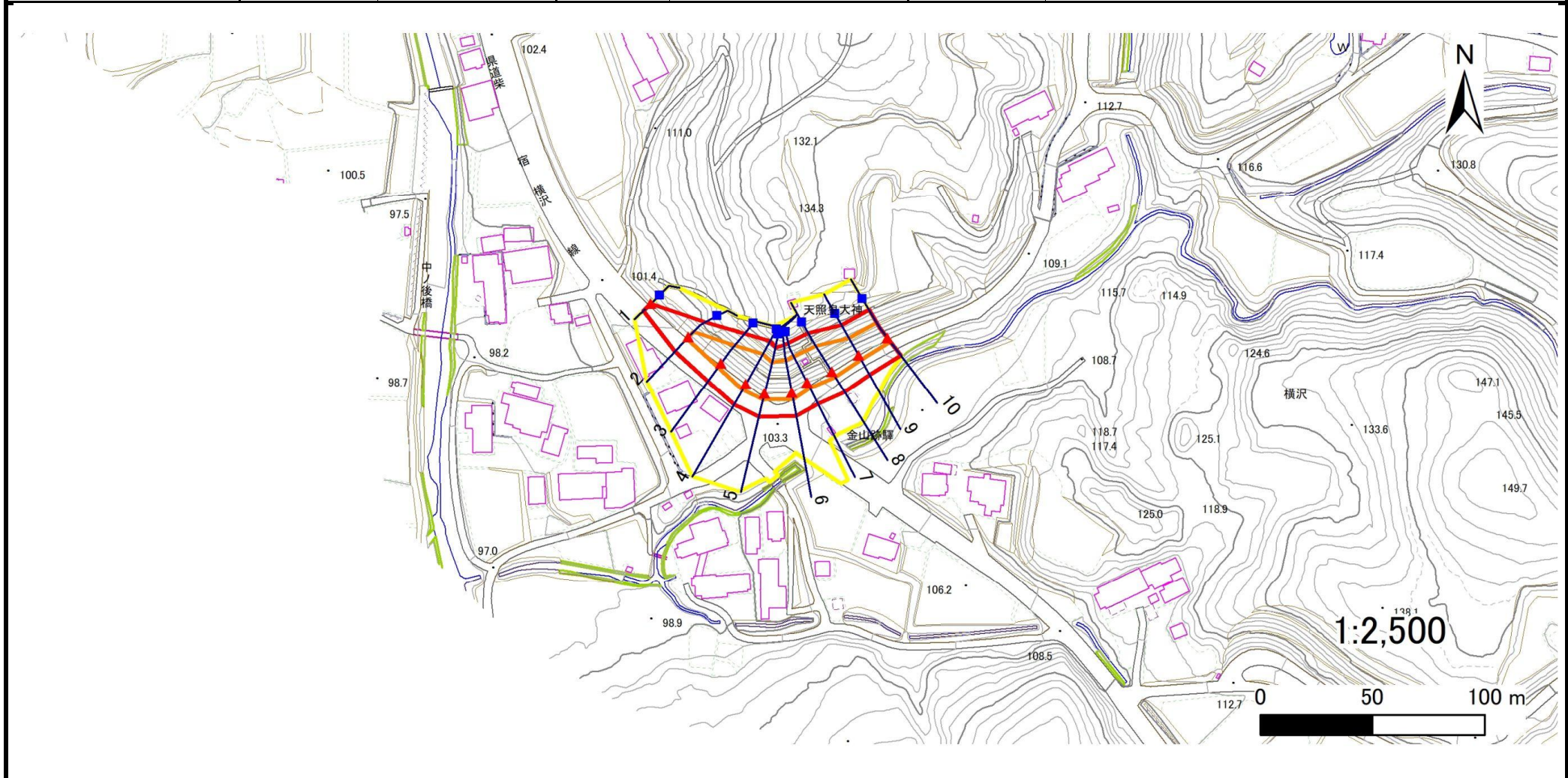
概況図(S=1:200,000)

急傾斜地の崩壊区域調書

様式3-1 危害のおそれのある土地、著しい危害のおそれのある土地の設定図

調査年度 2024年度

急傾斜地の位置 箇所番号 209BN5051 箇所名 横沢J 所在地 一関市東山町田河津字横沢



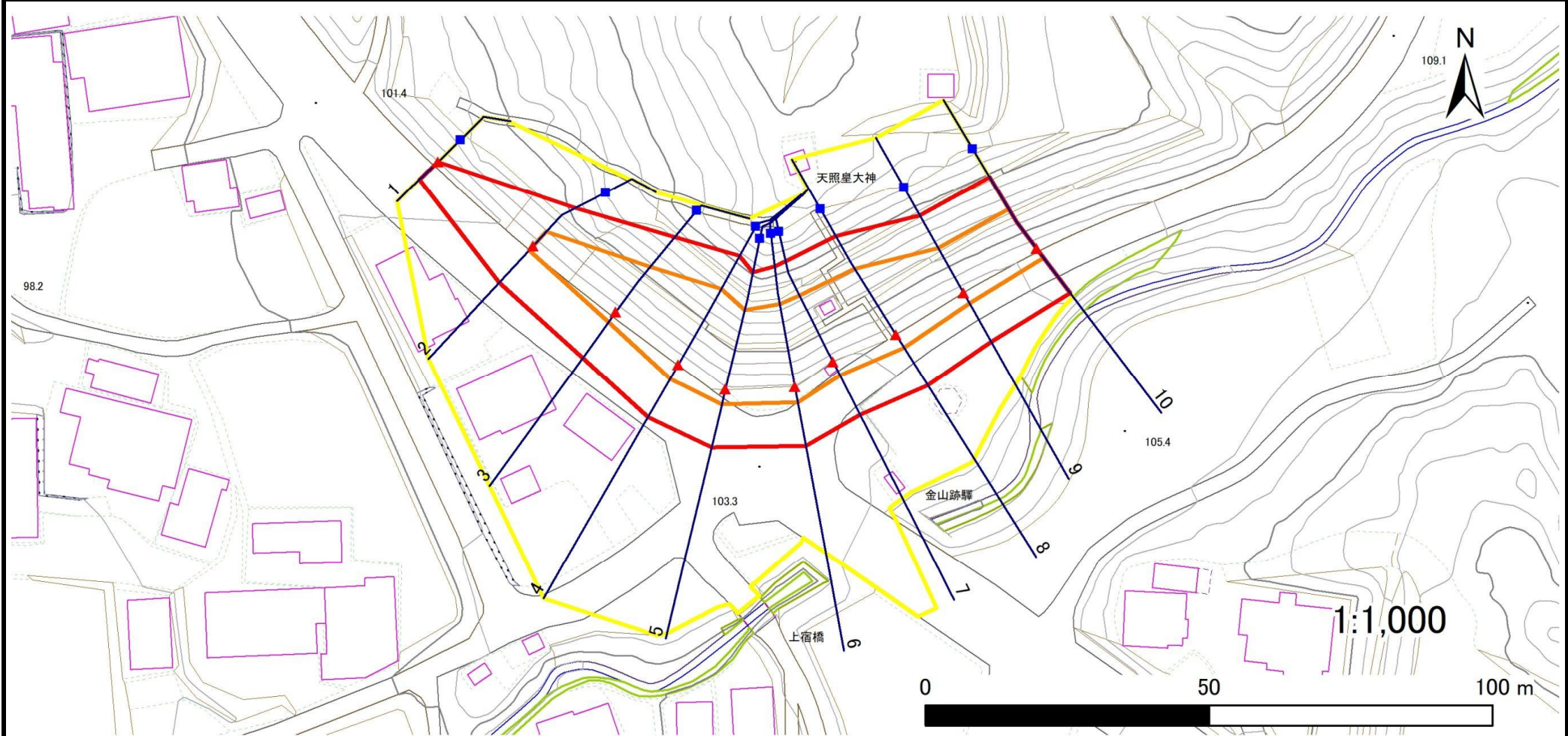
凡例	■ 上端	— 横断測線	■ 危害のおそれのある土地の区域	■ 土石等の移動による力が100kN/m ² を超える範囲
	▲ 下端		■ 著しい危害のおそれのある土地の区域	■ 土石等の堆積高が3mを超える範囲

急傾斜地の崩壊区域調書

様式3-1 危害のおそれのある土地、著しい危害のおそれのある土地の設定図

調査年度 2024年度

急傾斜地の位置 箇所番号 209BN5051 箇所名 横沢J 所在地 一関市東山町田河津字横沢



凡例	■ 上端	— 横断測線	■ 危害のおそれのある土地の区域	■ 土石等の移動による力が100kN/m ² を超える範囲
	▲ 下端		■ 著しい危害のおそれのある土地の区域	■ 土石等の堆積高が3mを超える範囲

急傾斜地の崩壊区域調書

様式3-2 建築物に作用すると想定される衝撃に関する事項(1/1)

調査年度 2024年度

急傾斜地の位置		箇所番号		209BN5051		箇所名		横沢J		所在地		一関市東山町田河津字横沢				
横断 測線 番号	急傾斜地の下端に隣接する土地								急傾斜地内							
	土石等の移動の高さと力の大きさ				土石等の堆積高さとの大きさ				土石等の移動の高さと力の大きさ				土石等の堆積高さとの大きさ			
	区分	高さ (m)	下端からの距離 (m)	力の大きさ (kN/m ²)	区分	下端からの水平 距離(m)	高さ (m)	力の大きさ (kN/m ²)	区分	高さ (m)	上端からの比高 (m)	力の大きさ (kN/m ²)	区分	上端からの比高 (m)	高さ (m)	力の大きさ (kN/m ²)
1	100kN/m ² を超える	—	— ~ —	—	3mを超える	— ~ —	—	—	100kN/m ² を超える	—	— ~ —	—	3mを超える	— ~ —	—	—
	それ以外	1.00	0.00 ~ 4.55	56.78	それ以外	0.00 ~ 4.55	1.90	9.59	それ以外	1.00	5.00 ~ 5.00	56.78	それ以外	5.00 ~ 5.00	1.90	9.59
2	100kN/m ² を超える	1.00	0.00 ~ 0.98	114.65	3mを超える	— ~ —	—	—	100kN/m ² を超える	1.00	10.63 ~ 13.52	114.65	3mを超える	— ~ —	—	—
	それ以外	1.00	0.98 ~ 8.76	100.00	それ以外	0.00 ~ 8.76	2.26	11.42	それ以外	1.00	5.00 ~ 10.63	100.00	それ以外	5.00 ~ 13.52	2.26	11.42
3	100kN/m ² を超える	1.00	0.00 ~ 2.18	133.91	3mを超える	— ~ —	—	—	100kN/m ² を超える	1.00	10.61 ~ 18.92	133.91	3mを超える	— ~ —	—	—
	それ以外	1.00	2.18 ~ 9.97	100.00	それ以外	0.00 ~ 9.97	2.45	12.36	それ以外	1.00	5.00 ~ 10.61	100.00	それ以外	5.00 ~ 18.92	2.45	12.36
4	100kN/m ² を超える	1.00	0.00 ~ 2.84	144.86	3mを超える	— ~ —	—	—	100kN/m ² を超える	1.00	10.68 ~ 23.70	144.86	3mを超える	— ~ —	—	—
	それ以外	1.00	2.84 ~ 10.62	100.00	それ以外	0.00 ~ 10.62	2.82	14.24	それ以外	1.00	5.00 ~ 10.68	100.00	それ以外	5.00 ~ 23.70	2.82	14.24
5	100kN/m ² を超える	1.00	0.00 ~ 2.69	142.39	3mを超える	— ~ —	—	—	100kN/m ² を超える	1.00	10.60 ~ 22.48	142.39	3mを超える	— ~ —	—	—
	それ以外	1.00	2.69 ~ 10.48	100.00	それ以外	0.00 ~ 10.48	2.78	14.07	それ以外	1.00	5.00 ~ 10.60	100.00	それ以外	5.00 ~ 22.48	2.78	14.07
6	100kN/m ² を超える	1.00	0.00 ~ 2.82	144.59	3mを超える	— ~ —	—	—	100kN/m ² を超える	1.00	10.75 ~ 23.59	144.59	3mを超える	— ~ —	—	—
	それ以外	1.00	2.82 ~ 10.60	100.00	それ以外	0.00 ~ 10.60	2.84	14.37	それ以外	1.00	5.00 ~ 10.75	100.00	それ以外	5.00 ~ 23.59	2.84	14.37
7	100kN/m ² を超える	1.00	0.00 ~ 2.72	142.83	3mを超える	— ~ —	—	—	100kN/m ² を超える	1.00	11.19 ~ 23.52	142.83	3mを超える	— ~ —	—	—
	それ以外	1.00	2.72 ~ 10.50	100.00	それ以外	0.00 ~ 10.50	2.95	14.89	それ以外	1.00	5.00 ~ 11.19	100.00	それ以外	5.00 ~ 23.52	2.95	14.89
8	100kN/m ² を超える	1.00	0.00 ~ 2.75	143.33	3mを超える	— ~ —	—	—	100kN/m ² を超える	1.00	10.90 ~ 23.17	143.33	3mを超える	— ~ —	—	—
	それ以外	1.00	2.75 ~ 10.53	100.00	それ以外	0.00 ~ 10.53	2.89	14.58	それ以外	1.00	5.00 ~ 10.90	100.00	それ以外	5.00 ~ 23.17	2.89	14.58
9	100kN/m ² を超える	1.00	0.00 ~ 2.13	133.03	3mを超える	— ~ —	—	—	100kN/m ² を超える	1.00	10.84 ~ 18.84	133.03	3mを超える	— ~ —	—	—
	それ以外	1.00	2.13 ~ 9.92	100.00	それ以外	0.00 ~ 9.92	2.51	12.71	それ以外	1.00	5.00 ~ 10.84	100.00	それ以外	5.00 ~ 18.84	2.51	12.71
10	100kN/m ² を超える	1.00	0.00 ~ 2.02	131.28	3mを超える	— ~ —	—	—	100kN/m ² を超える	1.00	10.76 ~ 18.15	131.28	3mを超える	— ~ —	—	—
	それ以外	1.00	2.02 ~ 9.81	100.00	それ以外	0.00 ~ 9.81	2.50	12.62	それ以外	1.00	5.00 ~ 10.76	100.00	それ以外	5.00 ~ 18.15	2.50	12.62
	100kN/m ² を超える		~		3mを超える	~			100kN/m ² を超える		~		3mを超える	~		
	それ以外		~		それ以外	~			それ以外		~		それ以外	~		
	100kN/m ² を超える		~		3mを超える	~			100kN/m ² を超える		~		3mを超える	~		
	それ以外		~		それ以外	~			それ以外		~		それ以外	~		
	100kN/m ² を超える		~		3mを超える	~			100kN/m ² を超える		~		3mを超える	~		
	それ以外		~		それ以外	~			それ以外		~		それ以外	~		
	100kN/m ² を超える		~		3mを超える	~			100kN/m ² を超える		~		3mを超える	~		
	それ以外		~		それ以外	~			それ以外		~		それ以外	~		