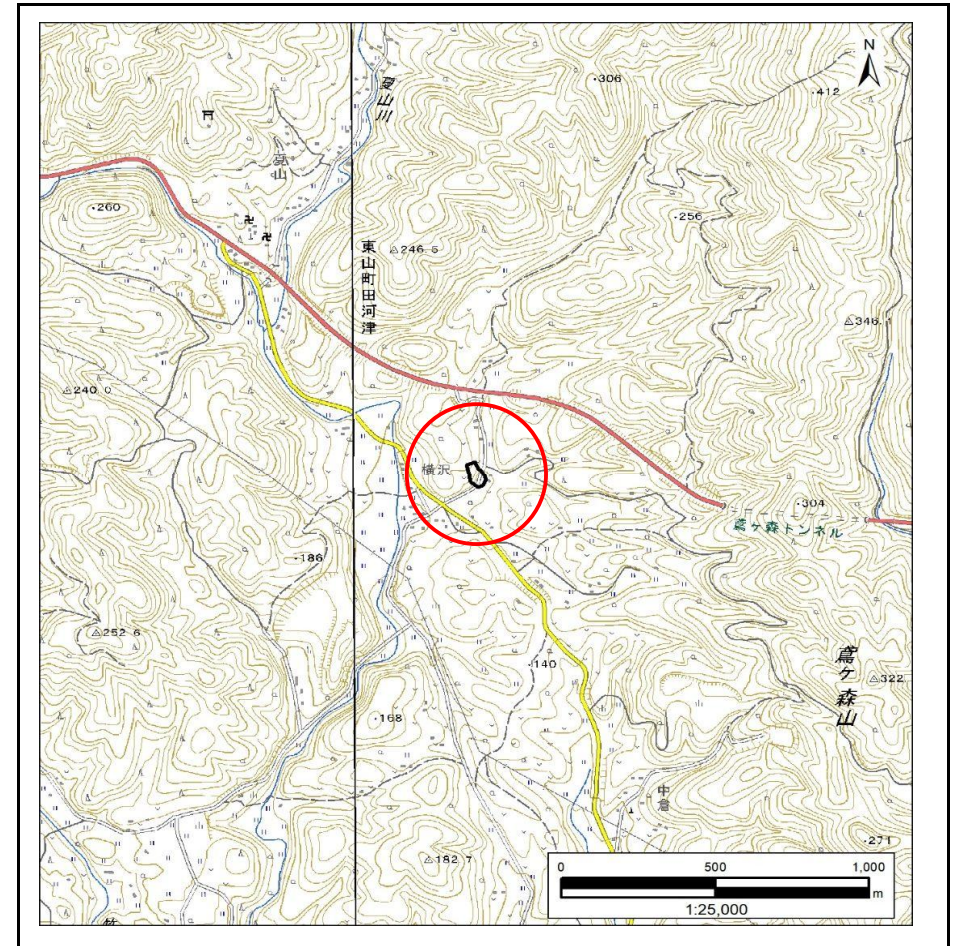


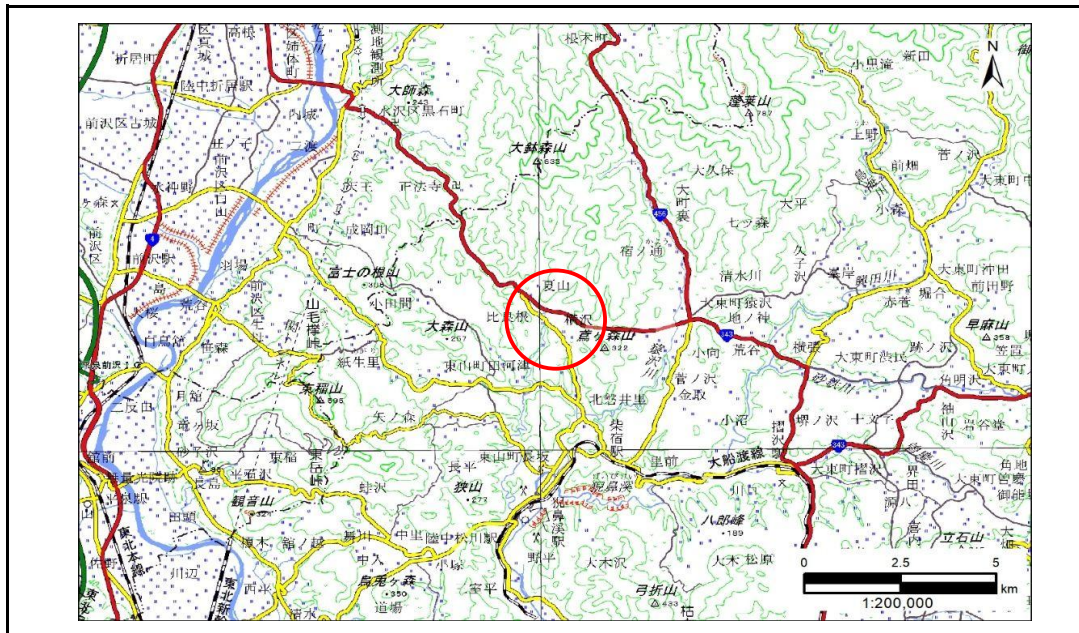
土砂災害防止に関する基礎調査(急傾斜地の崩壊)

表紙 概況、位置図

| | |
|---------|-----------------------|
| 自然現象の種類 | 急傾斜地の崩壊 |
| 箇所番号 | 209BN5050 |
| 箇所名 | 横沢I |
| 所在地 | 一関市東山町田河津字横沢 |
| 調査機関 | 岩手県南広域振興局土木部 千厩土木センター |



位置図(S=1:25,000)



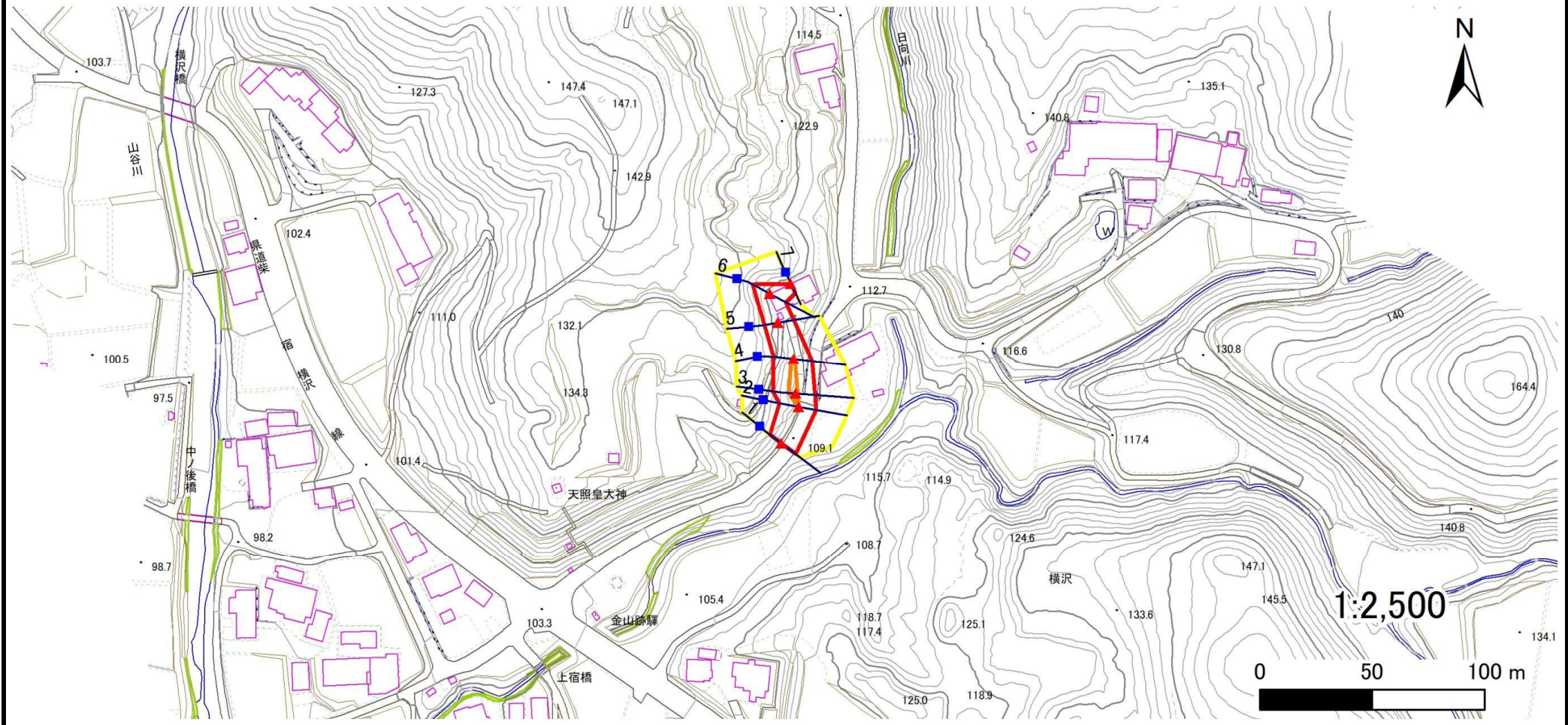
概況図(S=1:200,000)

急傾斜地の崩壊区域調書

様式3-1 危害のおそれのある土地、著しい危害のおそれのある土地の設定図

調査年度 2024年度

| | | | | | | |
|---------|------|-----------|-----|-----|-----|--------------|
| 急傾斜地の位置 | 箇所番号 | 209BN5050 | 箇所名 | 横沢I | 所在地 | 一関市東山町田河津字横沢 |
|---------|------|-----------|-----|-----|-----|--------------|



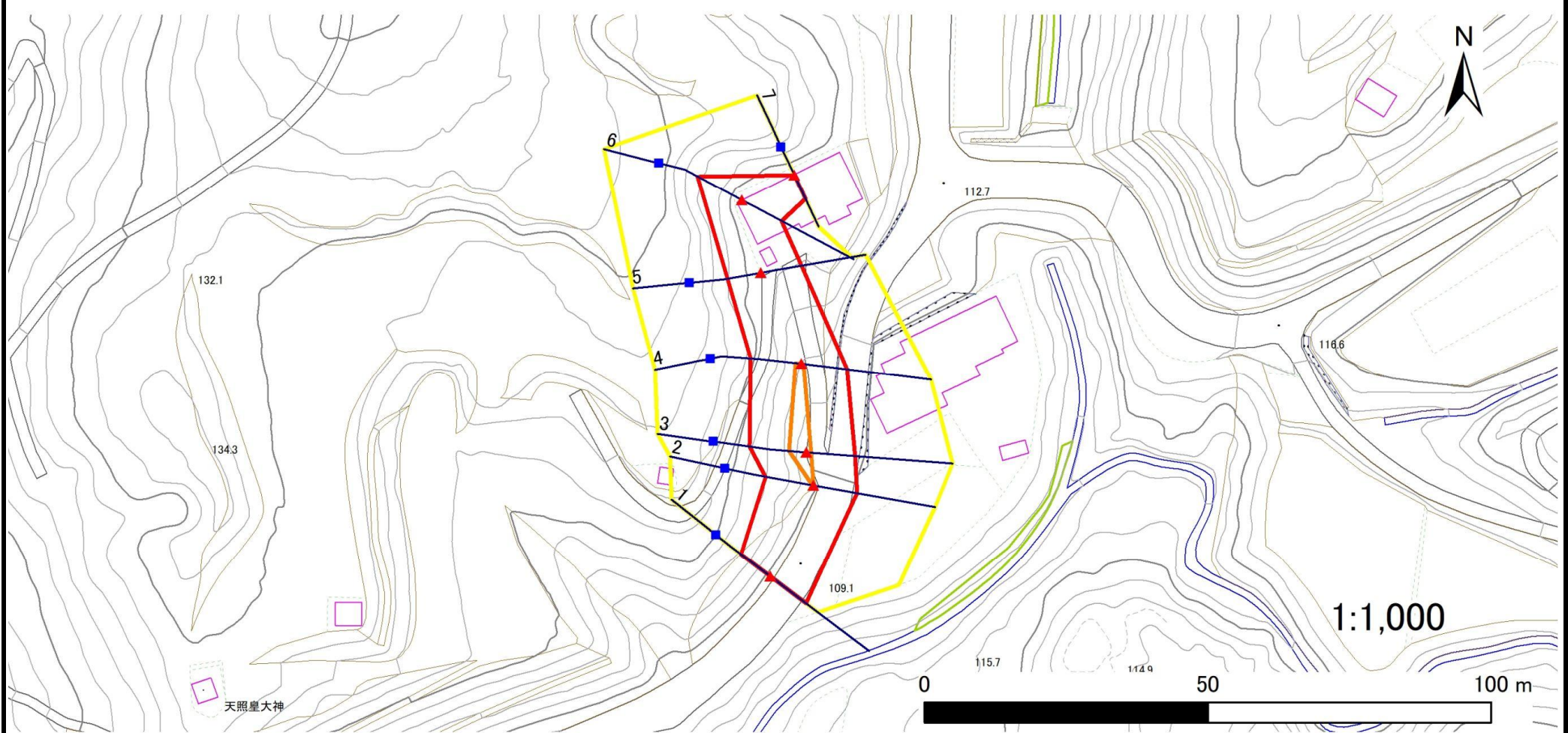
| | | | | |
|----|------|--------|---------------------|--|
| 凡例 | ■ 上端 | — 横断測線 | ■ 危害のおそれのある土地の区域 | ■ 土石等の移動による力が100kN/m ² を超える範囲 |
| | ▲ 下端 | | ■ 著しい危害のおそれのある土地の区域 | ■ 土石等の堆積高が3mを超える範囲 |

急傾斜地の崩壊区域調査

様式3-1 危害のおそれのある土地、著しい危害のおそれのある土地の設定図

調査年度 2024年度

急傾斜地の位置 箇所番号 209BN5050 箇所名 横沢I 所在地 一関市東山町田河津字横沢



| | | | | |
|----|------|--------|---------------------|--|
| 凡例 | ■ 上端 | — 横断測線 | ▭ 危害のおそれのある土地の区域 | ▭ 土石等の移動による力が100kN/m ² を超える範囲 |
| | ▲ 下端 | | ▭ 著しい危害のおそれのある土地の区域 | ▭ 土石等の堆積高が3mを超える範囲 |

急傾斜地の崩壊区域調書

様式3-2 建築物に作用すると想定される衝撃に関する事項(1/1)

調査年度 2024年度

| 急傾斜地の位置 | | 箇所番号 | 209BN5050 | | 箇所名 | 横沢I | | 所在地 | 一関市東山町田河津字横沢 | | | | | | | |
|----------------|---------------------------|-----------|----------------|-------------------------------|---------------|------------------|-----------|-------------------------------|---------------------------|-----------|----------------|-------------------------------|---------------|----------------|-----------|-------------------------------|
| 横断 測線 番号 | 急傾斜地の下端に隣接する土地 | | | | | | | | 急傾斜地内 | | | | | | | |
| | 土石等の移動の高さと力の大きさ | | | | 土石等の堆積高さとの大きさ | | | | 土石等の移動の高さと力の大きさ | | | | 土石等の堆積高さとの大きさ | | | |
| | 区分 | 高さ (m) | 下端からの距離 (m) | 力の大きさ (kN/m ²) | 区分 | 下端からの水平 距離(m) | 高さ (m) | 力の大きさ (kN/m ²) | 区分 | 高さ (m) | 上端からの比高 (m) | 力の大きさ (kN/m ²) | 区分 | 上端からの比高 (m) | 高さ (m) | 力の大きさ (kN/m ²) |
| 1 | 100kN/m ² を超える | — | — ~ — | — | 3mを超える | — ~ — | — | — | 100kN/m ² を超える | — | — ~ — | — | 3mを超える | — ~ — | — | — |
| | それ以外 | 1.00 | 0.00 ~ 7.77 | 99.71 | それ以外 | 0.00 ~ 7.77 | 2.32 | 11.75 | それ以外 | 1.00 | 5.00 ~ 10.83 | 99.71 | それ以外 | 5.00 ~ 10.83 | 2.32 | 11.75 |
| 2 | 100kN/m ² を超える | 1.00 | 0.00 ~ 0.04 | 100.56 | 3mを超える | — ~ — | — | — | 100kN/m ² を超える | 1.00 | 10.79 ~ 10.90 | 100.56 | 3mを超える | — ~ — | — | — |
| | それ以外 | 1.00 | 0.04 ~ 7.82 | 100.00 | それ以外 | 0.00 ~ 7.82 | 2.08 | 10.52 | それ以外 | 1.00 | 5.00 ~ 10.79 | 100.00 | それ以外 | 5.00 ~ 10.90 | 2.08 | 10.52 |
| 3 | 100kN/m ² を超える | 1.00 | 0.00 ~ 0.82 | 112.28 | 3mを超える | — ~ — | — | — | 100kN/m ² を超える | 1.00 | 10.53 ~ 12.93 | 112.28 | 3mを超える | — ~ — | — | — |
| | それ以外 | 1.00 | 0.82 ~ 8.61 | 100.00 | それ以外 | 0.00 ~ 8.61 | 2.20 | 11.11 | それ以外 | 1.00 | 5.00 ~ 10.53 | 100.00 | それ以外 | 5.00 ~ 12.93 | 2.20 | 11.11 |
| 4 | 100kN/m ² を超える | 1.00 | 0.00 ~ 0.28 | 104.19 | 3mを超える | — ~ — | — | — | 100kN/m ² を超える | 1.00 | 10.67 ~ 11.48 | 104.19 | 3mを超える | — ~ — | — | — |
| | それ以外 | 1.00 | 0.28 ~ 8.07 | 100.00 | それ以外 | 0.00 ~ 8.07 | 2.11 | 10.65 | それ以外 | 1.00 | 5.00 ~ 10.67 | 100.00 | それ以外 | 5.00 ~ 11.48 | 2.11 | 10.65 |
| 5 | 100kN/m ² を超える | — | — ~ — | — | 3mを超える | — ~ — | — | — | 100kN/m ² を超える | — | — ~ — | — | 3mを超える | — ~ — | — | — |
| | それ以外 | 1.00 | 0.00 ~ 7.31 | 93.09 | それ以外 | 0.00 ~ 0.00 | 1.74 | 8.78 | それ以外 | 1.00 | 5.00 ~ 9.39 | 93.09 | それ以外 | 5.00 ~ 9.39 | 1.74 | 8.78 |
| 6 | 100kN/m ² を超える | 1.00 | 0.00 ~ 0.13 | 101.89 | 3mを超える | — ~ — | — | — | 100kN/m ² を超える | 1.00 | 10.77 ~ 11.14 | 101.89 | 3mを超える | — ~ — | — | — |
| | それ以外 | 1.00 | 0.13 ~ 7.91 | 100.00 | それ以外 | 0.00 ~ 7.91 | 2.08 | 10.54 | それ以外 | 1.00 | 5.00 ~ 10.77 | 100.00 | それ以外 | 5.00 ~ 11.14 | 2.08 | 10.54 |
| 7 | 100kN/m ² を超える | — | — ~ — | — | 3mを超える | — ~ — | — | — | 100kN/m ² を超える | — | — ~ — | — | 3mを超える | — ~ — | — | — |
| | それ以外 | 1.00 | 0.00 ~ 4.55 | 56.78 | それ以外 | 0.00 ~ 4.55 | 1.90 | 9.59 | それ以外 | 1.00 | 5.00 ~ 5.00 | 56.78 | それ以外 | 5.00 ~ 5.00 | 1.90 | 9.59 |
| | 100kN/m ² を超える | | ~ | | 3mを超える | ~ | | | 100kN/m ² を超える | | ~ | | 3mを超える | ~ | | |
| | それ以外 | | ~ | | それ以外 | ~ | | | それ以外 | | ~ | | それ以外 | ~ | | |
| | 100kN/m ² を超える | | ~ | | 3mを超える | ~ | | | 100kN/m ² を超える | | ~ | | 3mを超える | ~ | | |
| | それ以外 | | ~ | | それ以外 | ~ | | | それ以外 | | ~ | | それ以外 | ~ | | |
| | 100kN/m ² を超える | | ~ | | 3mを超える | ~ | | | 100kN/m ² を超える | | ~ | | 3mを超える | ~ | | |
| | それ以外 | | ~ | | それ以外 | ~ | | | それ以外 | | ~ | | それ以外 | ~ | | |
| | 100kN/m ² を超える | | ~ | | 3mを超える | ~ | | | 100kN/m ² を超える | | ~ | | 3mを超える | ~ | | |
| | それ以外 | | ~ | | それ以外 | ~ | | | それ以外 | | ~ | | それ以外 | ~ | | |
| | 100kN/m ² を超える | | ~ | | 3mを超える | ~ | | | 100kN/m ² を超える | | ~ | | 3mを超える | ~ | | |
| | それ以外 | | ~ | | それ以外 | ~ | | | それ以外 | | ~ | | それ以外 | ~ | | |
| | 100kN/m ² を超える | | ~ | | 3mを超える | ~ | | | 100kN/m ² を超える | | ~ | | 3mを超える | ~ | | |
| | それ以外 | | ~ | | それ以外 | ~ | | | それ以外 | | ~ | | それ以外 | ~ | | |