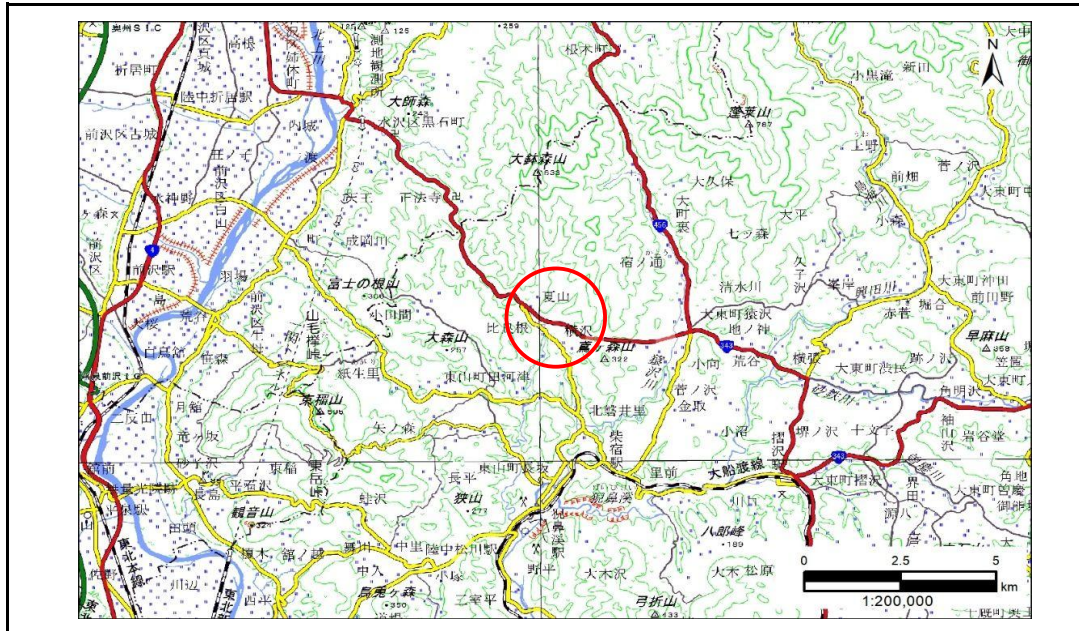


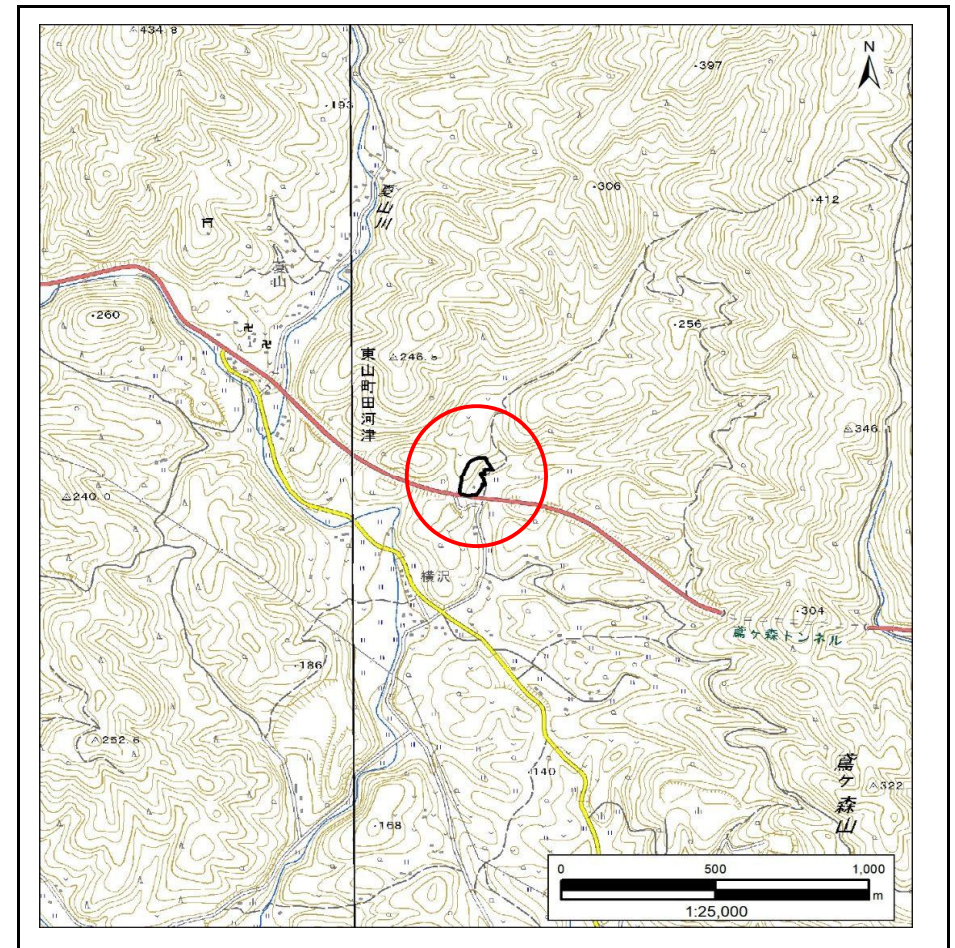
土砂災害防止に関する基礎調査(急傾斜地の崩壊)

表紙 概況、位置図

自然現象の種類	急傾斜地の崩壊
箇所番号	209BN5042
箇所名	横沢A
所在地	一関市東山町田河津字横沢
調査機関	岩手県南広域振興局土木部 千厩土木センター



概況図(S=1:200,000)



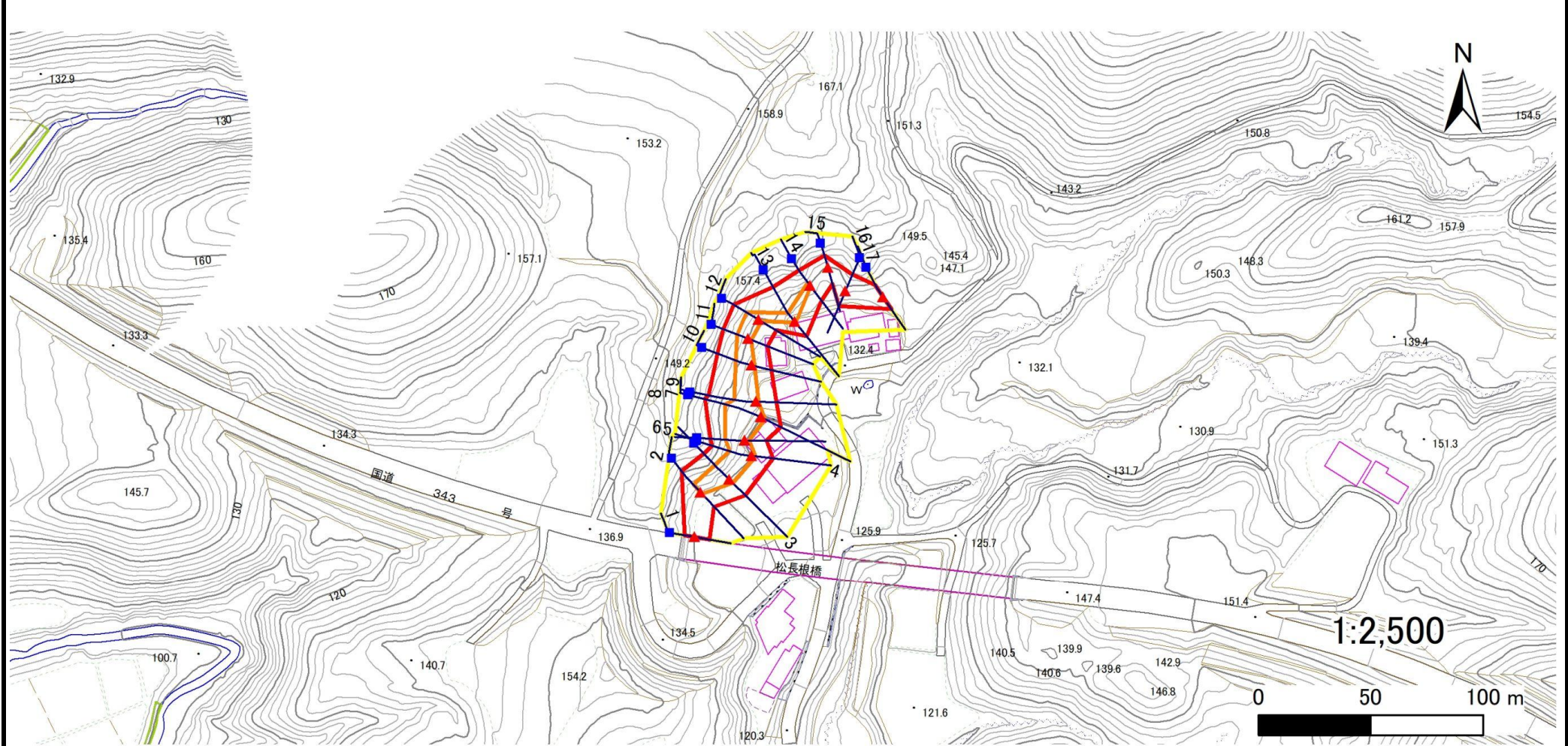
位置図(S=1:25,000)

急傾斜地の崩壊区域調書

様式3-1 危害のおそれのある土地、著しい危害のおそれのある土地の設定図

調査年度 2024年度

急傾斜地の位置 箇所番号 209BN5042 箇所名 横沢A 所在地 一関市東山町田河津字横沢



凡例	■ 上端	— 横断測線	▭ 危害のおそれのある土地の区域	▭ 土石等の移動による力が100kN/m ² を超える範囲
	▲ 下端		▭ 著しい危害のおそれのある土地の区域	▭ 土石等の堆積高が3mを超える範囲

急傾斜地の崩壊区域調書

様式3-2 建築物に作用すると想定される衝撃に関する事項(1/2)

調査年度 2024年度

急傾斜地の位置		箇所番号		209BN5042		箇所名		横沢A		所在地		一関市東山町田河津字横沢				
横断 測線 番号	急傾斜地の下端に隣接する土地								急傾斜地内							
	土石等の移動の高さと力の大きさ				土石等の堆積高さとの力の大きさ				土石等の移動の高さと力の大きさ				土石等の堆積高さとの力の大きさ			
	区分	高さ (m)	下端からの距離 (m)	力の大きさ (kN/m ²)	区分	下端からの水平 距離(m)	高さ (m)	力の大きさ (kN/m ²)	区分	高さ (m)	上端からの比高 (m)	力の大きさ (kN/m ²)	区分	上端からの比高 (m)	高さ (m)	力の大きさ (kN/m ²)
1	100kN/m ² を超える	—	— ~ —	—	3mを超える	— ~ —	—	—	100kN/m ² を超える	—	— ~ —	—	3mを超える	— ~ —	—	—
	それ以外	1.00	0.00 ~ 6.75	85.33	それ以外	0.00 ~ 0.00	1.74	8.82	それ以外	1.00	5.00 ~ 8.20	85.33	それ以外	5.00 ~ 8.20	1.74	8.82
2	100kN/m ² を超える	1.00	0.00 ~ 1.01	115.25	3mを超える	— ~ —	—	—	100kN/m ² を超える	1.00	10.68 ~ 14.00	115.25	3mを超える	— ~ —	—	—
	それ以外	1.00	1.01 ~ 8.80	100.00	それ以外	0.00 ~ 8.80	2.11	10.64	それ以外	1.00	5.00 ~ 10.68	100.00	それ以外	5.00 ~ 14.00	2.11	10.64
3	100kN/m ² を超える	1.00	0.00 ~ 2.02	131.18	3mを超える	— ~ —	—	—	100kN/m ² を超える	1.00	10.55 ~ 18.00	131.18	3mを超える	— ~ —	—	—
	それ以外	1.00	2.02 ~ 9.80	100.00	それ以外	0.00 ~ 9.80	2.41	12.19	それ以外	1.00	5.00 ~ 10.55	100.00	それ以外	5.00 ~ 18.00	2.41	12.19
4	100kN/m ² を超える	1.00	0.00 ~ 1.75	126.88	3mを超える	— ~ —	—	—	100kN/m ² を超える	1.00	10.74 ~ 17.78	126.88	3mを超える	— ~ —	—	—
	それ以外	1.00	1.75 ~ 9.54	100.00	それ以外	0.00 ~ 9.54	2.27	11.48	それ以外	1.00	5.00 ~ 10.74	100.00	それ以外	5.00 ~ 17.78	2.27	11.48
5	100kN/m ² を超える	1.00	0.00 ~ 2.01	131.01	3mを超える	— ~ —	—	—	100kN/m ² を超える	1.00	10.68 ~ 17.97	131.01	3mを超える	— ~ —	—	—
	それ以外	1.00	2.01 ~ 9.79	100.00	それ以外	0.00 ~ 9.79	2.47	12.49	それ以外	1.00	5.00 ~ 10.68	100.00	それ以外	5.00 ~ 17.97	2.47	12.49
6	100kN/m ² を超える	1.00	0.00 ~ 2.01	131.01	3mを超える	— ~ —	—	—	100kN/m ² を超える	1.00	10.68 ~ 17.97	131.01	3mを超える	— ~ —	—	—
	それ以外	1.00	2.01 ~ 9.79	100.00	それ以外	0.00 ~ 9.79	2.47	12.49	それ以外	1.00	5.00 ~ 10.68	100.00	それ以外	5.00 ~ 17.97	2.47	12.49
7	100kN/m ² を超える	1.00	0.00 ~ 2.11	132.68	3mを超える	— ~ —	—	—	100kN/m ² を超える	1.00	11.07 ~ 22.18	132.68	3mを超える	— ~ —	—	—
	それ以外	1.00	2.11 ~ 9.89	100.00	それ以外	0.00 ~ 9.89	2.53	12.77	それ以外	1.00	5.00 ~ 11.07	100.00	それ以外	5.00 ~ 22.18	2.53	12.77
8	100kN/m ² を超える	1.00	0.00 ~ 2.11	132.68	3mを超える	— ~ —	—	—	100kN/m ² を超える	1.00	11.07 ~ 22.18	132.68	3mを超える	— ~ —	—	—
	それ以外	1.00	2.11 ~ 9.89	100.00	それ以外	0.00 ~ 9.89	2.53	12.77	それ以外	1.00	5.00 ~ 11.07	100.00	それ以外	5.00 ~ 22.18	2.53	12.77
9	100kN/m ² を超える	1.00	0.00 ~ 1.19	117.90	3mを超える	— ~ —	—	—	100kN/m ² を超える	1.00	11.98 ~ 17.91	117.90	3mを超える	— ~ —	—	—
	それ以外	1.00	1.19 ~ 8.97	100.00	それ以外	0.00 ~ 8.97	2.14	10.79	それ以外	1.00	5.00 ~ 11.98	100.00	それ以外	5.00 ~ 17.91	2.14	10.79
10	100kN/m ² を超える	1.00	0.00 ~ 1.35	120.53	3mを超える	— ~ —	—	—	100kN/m ² を超える	1.00	10.83 ~ 15.87	120.53	3mを超える	— ~ —	—	—
	それ以外	1.00	1.35 ~ 9.14	100.00	それ以外	0.00 ~ 9.14	2.25	11.39	それ以外	1.00	5.00 ~ 10.83	100.00	それ以外	5.00 ~ 15.87	2.25	11.39
11	100kN/m ² を超える	1.00	0.00 ~ 1.44	121.87	3mを超える	— ~ —	—	—	100kN/m ² を超える	1.00	10.84 ~ 15.50	121.87	3mを超える	— ~ —	—	—
	それ以外	1.00	1.44 ~ 9.22	100.00	それ以外	0.00 ~ 9.22	2.51	12.71	それ以外	1.00	5.00 ~ 10.84	100.00	それ以外	5.00 ~ 15.50	2.51	12.71
12	100kN/m ² を超える	1.00	0.00 ~ 1.59	124.31	3mを超える	— ~ —	—	—	100kN/m ² を超える	1.00	10.71 ~ 16.00	124.31	3mを超える	— ~ —	—	—
	それ以外	1.00	1.59 ~ 9.38	100.00	それ以外	0.00 ~ 9.38	2.48	12.55	それ以外	1.00	5.00 ~ 10.71	100.00	それ以外	5.00 ~ 16.00	2.48	12.55
13	100kN/m ² を超える	1.00	0.00 ~ 0.59	108.76	3mを超える	— ~ —	—	—	100kN/m ² を超える	1.00	12.67 ~ 15.51	108.76	3mを超える	— ~ —	—	—
	それ以外	1.00	0.59 ~ 8.37	100.00	それ以外	0.00 ~ 8.37	2.10	10.60	それ以外	1.00	5.00 ~ 12.67	100.00	それ以外	5.00 ~ 15.51	2.10	10.60
14	100kN/m ² を超える	1.00	0.00 ~ 0.49	107.28	3mを超える	— ~ —	—	—	100kN/m ² を超える	1.00	10.65 ~ 12.00	107.28	3mを超える	— ~ —	—	—
	それ以外	1.00	0.49 ~ 8.28	100.00	それ以外	0.00 ~ 8.28	2.27	11.46	それ以外	1.00	5.00 ~ 10.65	100.00	それ以外	5.00 ~ 12.00	2.27	11.46
15	100kN/m ² を超える	—	— ~ —	—	3mを超える	— ~ —	—	—	100kN/m ² を超える	—	— ~ —	—	3mを超える	— ~ —	—	—
	それ以外	1.00	0.00 ~ 7.41	94.61	それ以外	0.00 ~ 7.41	2.33	11.79	それ以外	1.00	5.00 ~ 10.00	94.61	それ以外	5.00 ~ 10.00	2.33	11.79

急傾斜地の崩壊区域調書

様式3-2 建築物に作用すると想定される衝撃に関する事項(2/2)

調査年度 2024年度

急傾斜地の位置		箇所番号			箇所名		横沢A		所在地		一関市東山町田河津字横沢					
横断 測線 番号	急傾斜地の下端に隣接する土地								急傾斜地内							
	土石等の移動の高さと力の大きさ				土石等の堆積高さとの大きさ				土石等の移動の高さと力の大きさ				土石等の堆積高さとの大きさ			
	区分	高さ (m)	下端からの距離 (m)	力の大きさ (kN/m ²)	区分	下端からの水平 距離(m)	高さ (m)	力の大きさ (kN/m ²)	区分	高さ (m)	上端からの比高 (m)	力の大きさ (kN/m ²)	区分	上端からの比高 (m)	高さ (m)	力の大きさ (kN/m ²)
16	100kN/m ² を超える	—	— ~ —	—	3mを超える	— ~ —	—	—	100kN/m ² を超える	—	— ~ —	—	3mを超える	— ~ —	—	—
	それ以外	1.00	0.00 ~ 7.28	92.69	それ以外	0.00 ~ 7.28	2.00	10.10	それ以外	1.00	5.00 ~ 10.00	92.69	それ以外	5.00 ~ 10.00	2.00	10.10
17	100kN/m ² を超える	—	— ~ —	—	3mを超える	— ~ —	—	—	100kN/m ² を超える	—	— ~ —	—	3mを超える	— ~ —	—	—
	それ以外	1.00	0.00 ~ 6.54	82.45	それ以外	0.00 ~ 0.00	1.57	7.93	それ以外	1.00	5.00 ~ 8.72	82.45	それ以外	5.00 ~ 8.72	1.57	7.93
	100kN/m ² を超える		~		3mを超える	~			100kN/m ² を超える		~		3mを超える	~		
	それ以外		~		それ以外	~			それ以外		~		それ以外	~		
	100kN/m ² を超える		~		3mを超える	~			100kN/m ² を超える		~		3mを超える	~		
	それ以外		~		それ以外	~			それ以外		~		それ以外	~		
	100kN/m ² を超える		~		3mを超える	~			100kN/m ² を超える		~		3mを超える	~		
	それ以外		~		それ以外	~			それ以外		~		それ以外	~		
	100kN/m ² を超える		~		3mを超える	~			100kN/m ² を超える		~		3mを超える	~		
	それ以外		~		それ以外	~			それ以外		~		それ以外	~		
	100kN/m ² を超える		~		3mを超える	~			100kN/m ² を超える		~		3mを超える	~		
	それ以外		~		それ以外	~			それ以外		~		それ以外	~		
	100kN/m ² を超える		~		3mを超える	~			100kN/m ² を超える		~		3mを超える	~		
	それ以外		~		それ以外	~			それ以外		~		それ以外	~		
	100kN/m ² を超える		~		3mを超える	~			100kN/m ² を超える		~		3mを超える	~		
	それ以外		~		それ以外	~			それ以外		~		それ以外	~		
	100kN/m ² を超える		~		3mを超える	~			100kN/m ² を超える		~		3mを超える	~		
	それ以外		~		それ以外	~			それ以外		~		それ以外	~		
	100kN/m ² を超える		~		3mを超える	~			100kN/m ² を超える		~		3mを超える	~		
	それ以外		~		それ以外	~			それ以外		~		それ以外	~		
	100kN/m ² を超える		~		3mを超える	~			100kN/m ² を超える		~		3mを超える	~		
	それ以外		~		それ以外	~			それ以外		~		それ以外	~		