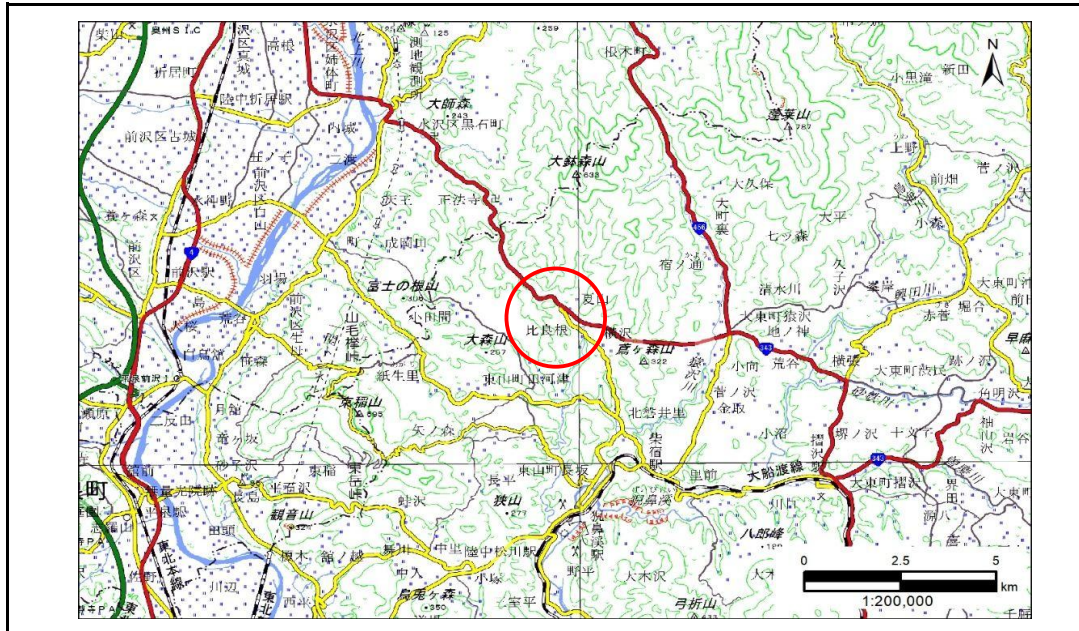


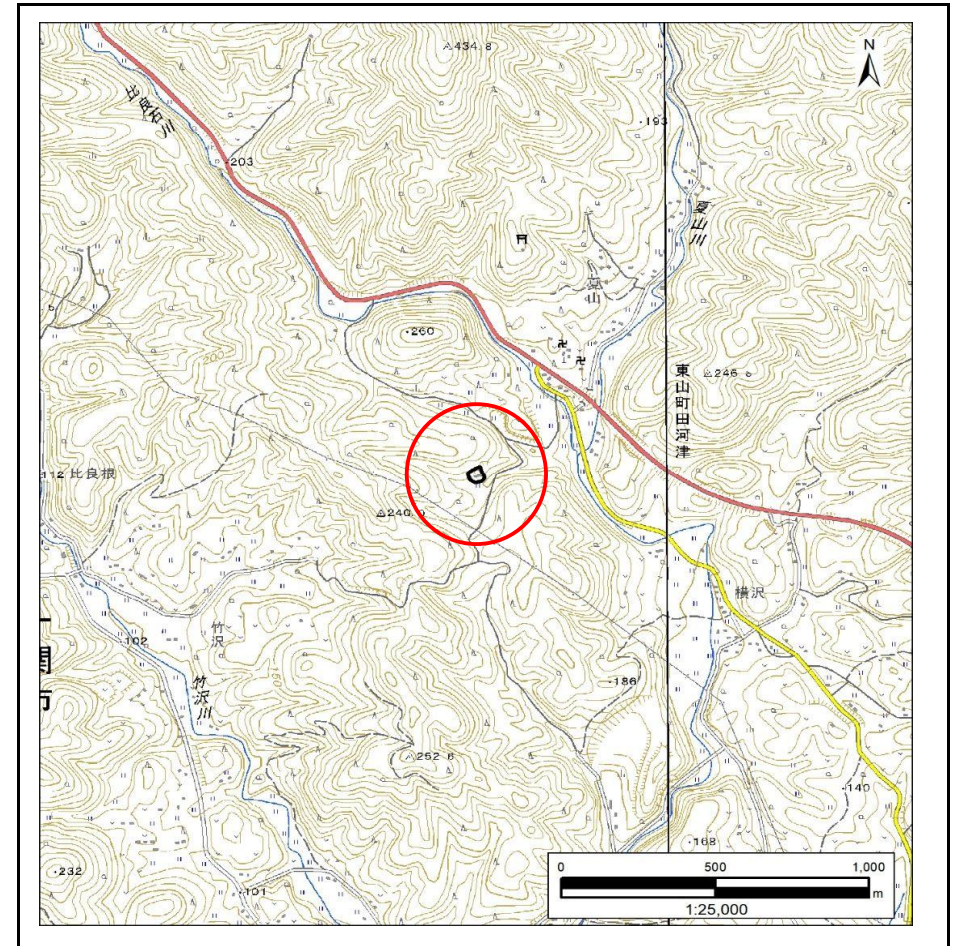
土砂災害防止に関する基礎調査(急傾斜地の崩壊)

表紙 概況、位置図

自然現象の種類	急傾斜地の崩壊
箇所番号	209BN5028
箇所名	比良根F
所在地	一関市東山町田河津字比良根
調査機関	岩手県南広域振興局土木部 千厩土木センター



概況図(S=1:200,000)



位置図(S=1:25,000)

急傾斜地の崩壊区域調書

様式3-1 危害のおそれのある土地、著しい危害のおそれのある土地の設定図

調査年度 2024年度

急傾斜地の位置 箇所番号 209BN5028 箇所名 比良根F 所在地 一関市東山町田河津字比良根



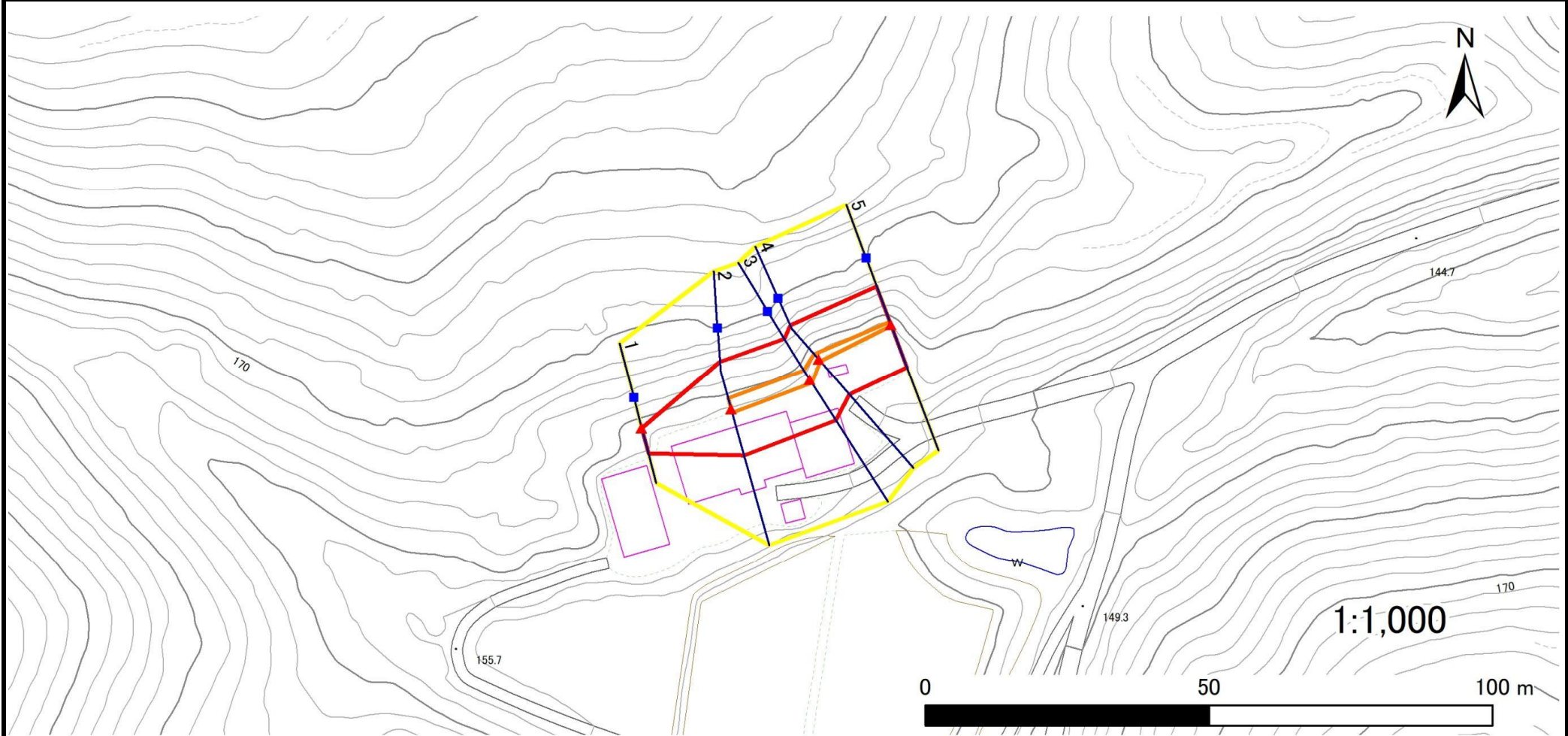
凡例	■ 上端	— 横断測線	 危害のおそれのある土地の区域	 土石等の移動による力が100kN/m ² を超える範囲
	▲ 下端		 著しい危害のおそれのある土地の区域	 土石等の堆積高が3mを超える範囲

急傾斜地の崩壊区域調査

様式3-1 危害のおそれのある土地、著しい危害のおそれのある土地の設定図

調査年度	2024年度
------	--------

急傾斜地の位置	箇所番号	209BN5028	箇所名	比良根F	所在地	一関市東山町田河津字比良根
---------	------	-----------	-----	------	-----	---------------



- | | | | | |
|-----------|--|--|---|---|
| 凡例 | ■ 上端 | — 横断測線 | 危害のおそれのある土地の区域 | 土石等の移動による力が100kN/m ² を超える範囲 |
| | ▲ 下端 | | 著しい危害のおそれのある土地の区域 | 土石等の堆積高が3mを超える範囲 |

急傾斜地の崩壊区域調書

様式3-2 建築物に作用すると想定される衝撃に関する事項(1/1)

調査年度 2024年度

急傾斜地の位置		箇所番号			箇所名				所在地		一関市東山町田河津字比良根					
横断 測線 番号	急傾斜地の下端に隣接する土地								急傾斜地内							
	土石等の移動の高さと力の大きさ				土石等の堆積高さと力の大きさ				土石等の移動の高さと力の大きさ				土石等の堆積高さと力の大きさ			
	区分	高さ (m)	下端からの距離 (m)	力の大きさ (kN/m ²)	区分	下端からの水平 距離(m)	高さ (m)	力の大きさ (kN/m ²)	区分	高さ (m)	上端からの比高 (m)	力の大きさ (kN/m ²)	区分	上端からの比高 (m)	高さ (m)	力の大きさ (kN/m ²)
1	100kN/m ² を超える	—	— ~ —	—	3mを超える	— ~ —	—	—	100kN/m ² を超える	—	— ~ —	—	3mを超える	— ~ —	—	—
	それ以外	1.00	0.00 ~ 4.55	56.78	それ以外	0.00 ~ 4.55	1.90	9.59	それ以外	1.00	5.00 ~ 5.00	56.78	それ以外	5.00 ~ 5.00	1.90	9.59
2	100kN/m ² を超える	1.00	0.00 ~ 0.61	109.12	3mを超える	— ~ —	—	—	100kN/m ² を超える	1.00	10.67 ~ 12.38	109.12	3mを超える	— ~ —	—	—
	それ以外	1.00	0.61 ~ 8.40	100.00	それ以外	0.00 ~ 8.40	2.27	11.48	それ以外	1.00	5.00 ~ 10.67	100.00	それ以外	5.00 ~ 12.38	2.27	11.48
3	100kN/m ² を超える	1.00	0.00 ~ 0.64	109.45	3mを超える	— ~ —	—	—	100kN/m ² を超える	1.00	10.91 ~ 12.72	109.45	3mを超える	— ~ —	—	—
	それ以外	1.00	0.64 ~ 8.42	100.00	それ以外	0.00 ~ 8.42	2.33	11.78	それ以外	1.00	5.00 ~ 10.91	100.00	それ以外	5.00 ~ 12.72	2.33	11.78
4	100kN/m ² を超える	1.00	0.00 ~ 0.42	106.23	3mを超える	— ~ —	—	—	100kN/m ² を超える	1.00	11.48 ~ 12.71	106.23	3mを超える	— ~ —	—	—
	それ以外	1.00	0.42 ~ 8.21	100.00	それ以外	0.00 ~ 8.21	2.42	12.22	それ以外	1.00	5.00 ~ 11.48	100.00	それ以外	5.00 ~ 12.71	2.42	12.22
5	100kN/m ² を超える	1.00	0.00 ~ 0.21	103.09	3mを超える	— ~ —	—	—	100kN/m ² を超える	1.00	11.25 ~ 11.83	103.09	3mを超える	— ~ —	—	—
	それ以外	1.00	0.21 ~ 8.00	100.00	それ以外	0.00 ~ 8.00	2.39	12.07	それ以外	1.00	5.00 ~ 11.25	100.00	それ以外	5.00 ~ 11.83	2.39	12.07
	100kN/m ² を超える		~		3mを超える	~			100kN/m ² を超える		~		3mを超える	~		
	それ以外		~		それ以外	~			それ以外		~		それ以外	~		
	100kN/m ² を超える		~		3mを超える	~			100kN/m ² を超える		~		3mを超える	~		
	それ以外		~		それ以外	~			それ以外		~		それ以外	~		
	100kN/m ² を超える		~		3mを超える	~			100kN/m ² を超える		~		3mを超える	~		
	それ以外		~		それ以外	~			それ以外		~		それ以外	~		
	100kN/m ² を超える		~		3mを超える	~			100kN/m ² を超える		~		3mを超える	~		
	それ以外		~		それ以外	~			それ以外		~		それ以外	~		
	100kN/m ² を超える		~		3mを超える	~			100kN/m ² を超える		~		3mを超える	~		
	それ以外		~		それ以外	~			それ以外		~		それ以外	~		
	100kN/m ² を超える		~		3mを超える	~			100kN/m ² を超える		~		3mを超える	~		
	それ以外		~		それ以外	~			それ以外		~		それ以外	~		
	100kN/m ² を超える		~		3mを超える	~			100kN/m ² を超える		~		3mを超える	~		
	それ以外		~		それ以外	~			それ以外		~		それ以外	~		