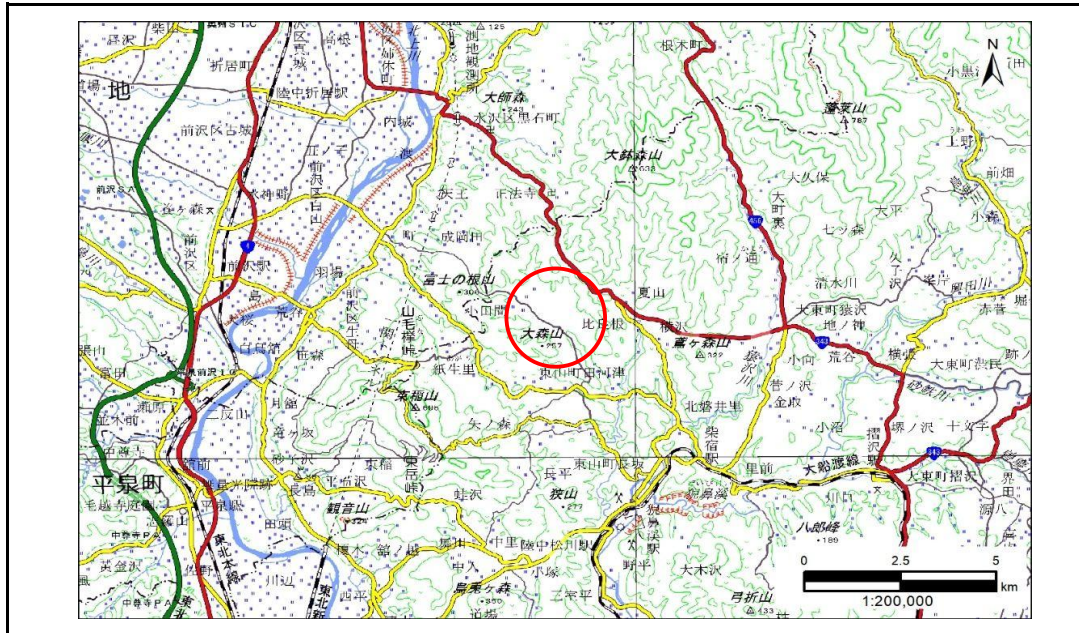


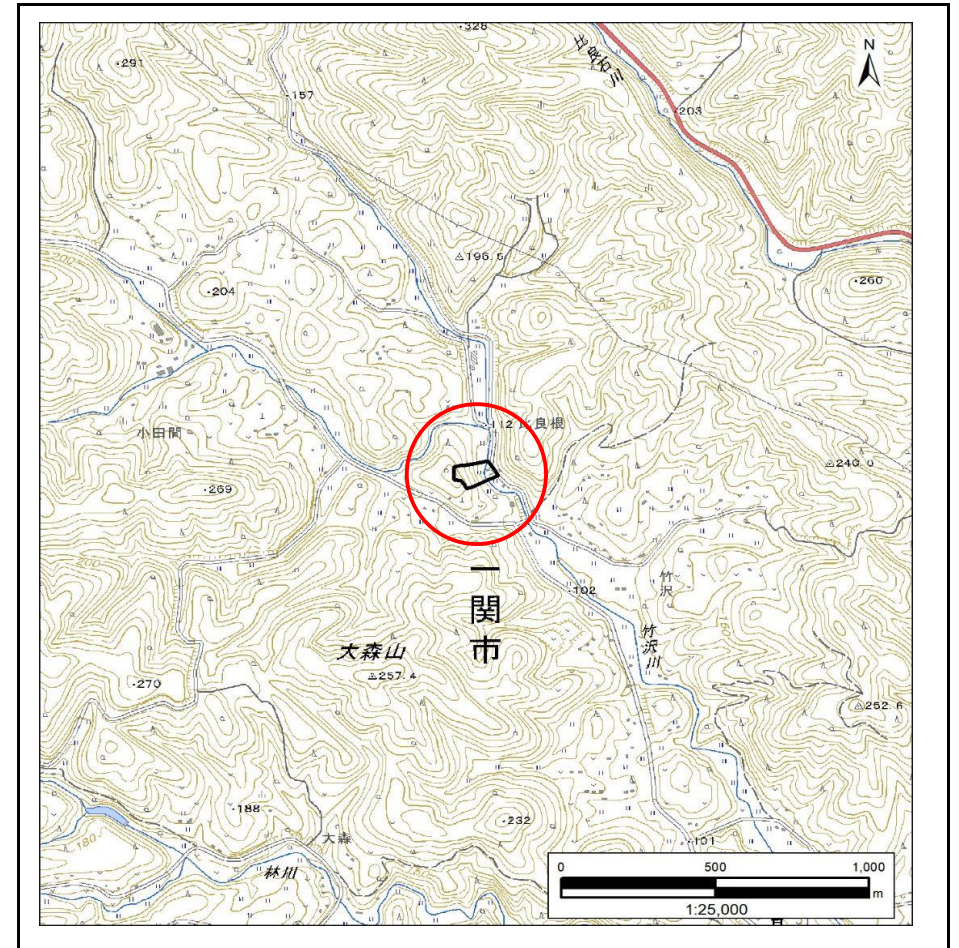
土砂災害防止に関する基礎調査(急傾斜地の崩壊)

表紙 概況、位置図

自然現象の種類	急傾斜地の崩壊
箇所番号	209BN5018
箇所名	比良根C
所在地	一関市東山町田河津字比良根
調査機関	岩手県南広域振興局土木部 千厩土木センター



概況図(S=1:200,000)



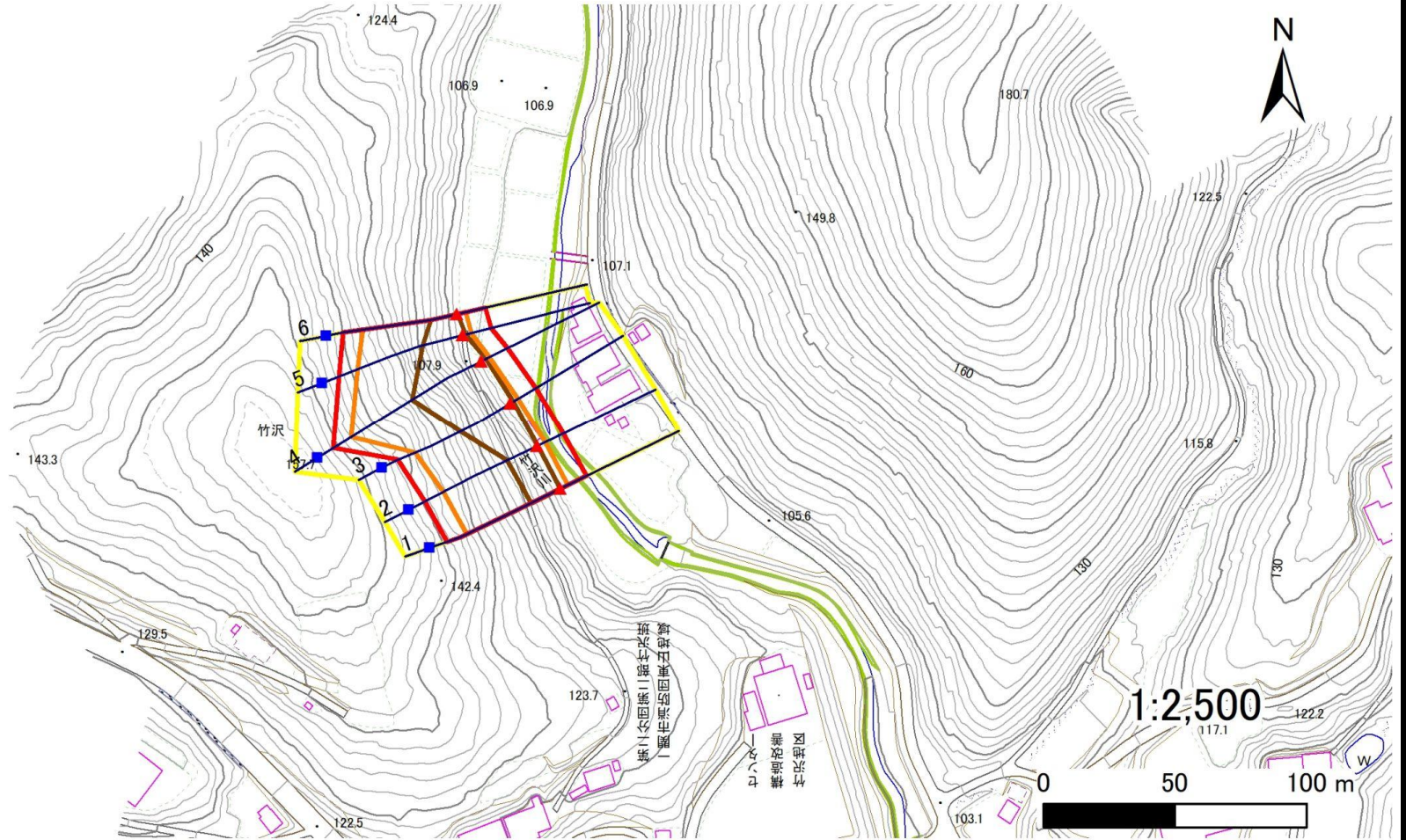
位置図(S=1:25,000)

急傾斜地の崩壊区域調書

様式3-1 危害のおそれのある土地、著しい危害のおそれのある土地の設定図

調査年度 2024年度

急傾斜地の位置	箇所番号	209BN5018	箇所名	比良根C	所在地	一関市東山町田河津字比良根
---------	------	-----------	-----	------	-----	---------------



凡例	■ 上端	— 横断測線	■ 危害のおそれのある土地の区域	■ 土石等の移動による力が100kN/m ² を超える範囲
	▲ 下端		■ 著しい危害のおそれのある土地の区域	■ 土石等の堆積高が3mを超える範囲

急傾斜地の崩壊区域調書

様式3-1 危害のおそれのある土地、著しい危害のおそれのある土地の設定図

調査年度 2024年度

急傾斜地の位置 箇所番号 209BN5018 箇所名 比良根C 所在地 一関市東山町田河津字比良根



凡例	■ 上端	— 横断測線	▭ 危害のおそれのある土地の区域	▭ 土石等の移動による力が100kN/m ² を超える範囲
	▲ 下端		▭ 著しい危害のおそれのある土地の区域	▭ 土石等の堆積高が3mを超える範囲

急傾斜地の崩壊区域調書

様式3-2 建築物に作用すると想定される衝撃に関する事項(1/1)

調査年度 2024年度

急傾斜地の位置		箇所番号			箇所名		所在地		一関市東山町田河津字比良根									
急傾斜地の位置		209BN5018			箇所名		比良根C		所在地		一関市東山町田河津字比良根							
横断 測線 番号	急傾斜地の下端に隣接する土地								急傾斜地内									
	土石等の移動の高さと力の大きさ				土石等の堆積高さと力の大きさ				土石等の移動の高さと力の大きさ				土石等の堆積高さと力の大きさ					
	区分	高さ (m)	下端からの距離 (m)	力の大きさ (kN/m ²)	区分	下端からの水平 距離(m)	高さ (m)	力の大きさ (kN/m ²)	区分	高さ (m)	上端からの比高 (m)	力の大きさ (kN/m ²)	区分	上端からの比高 (m)	高さ (m)	力の大きさ (kN/m ²)		
1	100kN/m ² を超える	1.00	0.00 ~ 3.28	152.57	3mを超える	0.00 ~ 0.10	3.05	15.42	100kN/m ² を超える	1.00	10.65 ~ 38.77	152.57	3mを超える	30.00 ~ 38.77	3.05	15.42		
	それ以外	1.00	3.28 ~ 11.07	100.00	それ以外	0.10 ~ 11.07	3.00	15.16	それ以外	1.00	5.00 ~ 10.65	100.00	それ以外	5.00 ~ 30.00	3.00	15.16		
2	100kN/m ² を超える	1.00	0.00 ~ 3.31	153.08	3mを超える	0.00 ~ 0.12	3.06	15.45	100kN/m ² を超える	1.00	10.64 ~ 39.04	153.08	3mを超える	30.00 ~ 39.04	3.06	15.45		
	それ以外	1.00	3.31 ~ 11.09	100.00	それ以外	0.12 ~ 11.09	3.00	15.16	それ以外	1.00	5.00 ~ 10.64	100.00	それ以外	5.00 ~ 30.00	3.00	15.16		
3	100kN/m ² を超える	1.00	0.00 ~ 3.57	157.70	3mを超える	0.00 ~ 1.31	3.63	18.36	100kN/m ² を超える	1.00	10.53 ~ 41.40	157.70	3mを超える	25.00 ~ 41.40	3.63	18.36		
	それ以外	1.00	3.57 ~ 11.36	100.00	それ以外	1.31 ~ 11.36	3.00	15.16	それ以外	1.00	5.00 ~ 10.53	100.00	それ以外	5.00 ~ 25.00	3.00	15.16		
4	100kN/m ² を超える	1.00	0.00 ~ 3.42	155.01	3mを超える	0.00 ~ 2.05	3.90	19.70	100kN/m ² を超える	1.00	10.66 ~ 51.40	155.01	3mを超える	30.00 ~ 51.40	3.90	19.70		
	それ以外	1.00	3.42 ~ 11.20	100.00	それ以外	2.05 ~ 11.20	3.00	15.16	それ以外	1.00	5.00 ~ 10.66	100.00	それ以外	5.00 ~ 30.00	3.00	15.16		
5	100kN/m ² を超える	1.00	0.00 ~ 3.48	156.04	3mを超える	0.00 ~ 1.24	3.59	18.14	100kN/m ² を超える	1.00	10.57 ~ 41.58	156.04	3mを超える	30.00 ~ 41.58	3.59	18.14		
	それ以外	1.00	3.48 ~ 11.26	100.00	それ以外	1.24 ~ 11.26	3.00	15.16	それ以外	1.00	5.00 ~ 10.57	100.00	それ以外	5.00 ~ 30.00	3.00	15.16		
6	100kN/m ² を超える	1.00	0.00 ~ 3.41	154.91	3mを超える	0.00 ~ 0.21	3.11	15.70	100kN/m ² を超える	1.00	10.56 ~ 37.45	154.91	3mを超える	30.00 ~ 37.45	3.11	15.70		
	それ以外	1.00	3.41 ~ 11.20	100.00	それ以外	0.21 ~ 11.20	3.00	15.16	それ以外	1.00	5.00 ~ 10.56	100.00	それ以外	5.00 ~ 30.00	3.00	15.16		
	100kN/m ² を超える		~		3mを超える	~			100kN/m ² を超える		~		3mを超える	~				
	それ以外		~		それ以外	~			それ以外		~		それ以外	~				
	100kN/m ² を超える		~		3mを超える	~			100kN/m ² を超える		~		3mを超える	~				
	それ以外		~		それ以外	~			それ以外		~		それ以外	~				
	100kN/m ² を超える		~		3mを超える	~			100kN/m ² を超える		~		3mを超える	~				
	それ以外		~		それ以外	~			それ以外		~		それ以外	~				
	100kN/m ² を超える		~		3mを超える	~			100kN/m ² を超える		~		3mを超える	~				
	それ以外		~		それ以外	~			それ以外		~		それ以外	~				
	100kN/m ² を超える		~		3mを超える	~			100kN/m ² を超える		~		3mを超える	~				
	それ以外		~		それ以外	~			それ以外		~		それ以外	~				
	100kN/m ² を超える		~		3mを超える	~			100kN/m ² を超える		~		3mを超える	~				
	それ以外		~		それ以外	~			それ以外		~		それ以外	~				
	100kN/m ² を超える		~		3mを超える	~			100kN/m ² を超える		~		3mを超える	~				
	それ以外		~		それ以外	~			それ以外		~		それ以外	~				