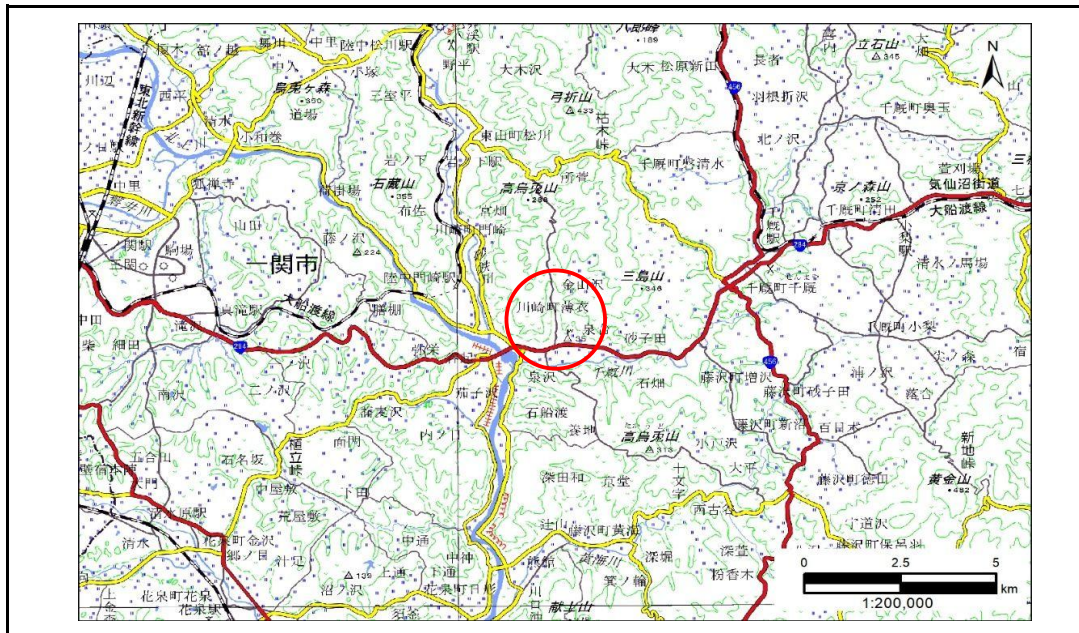


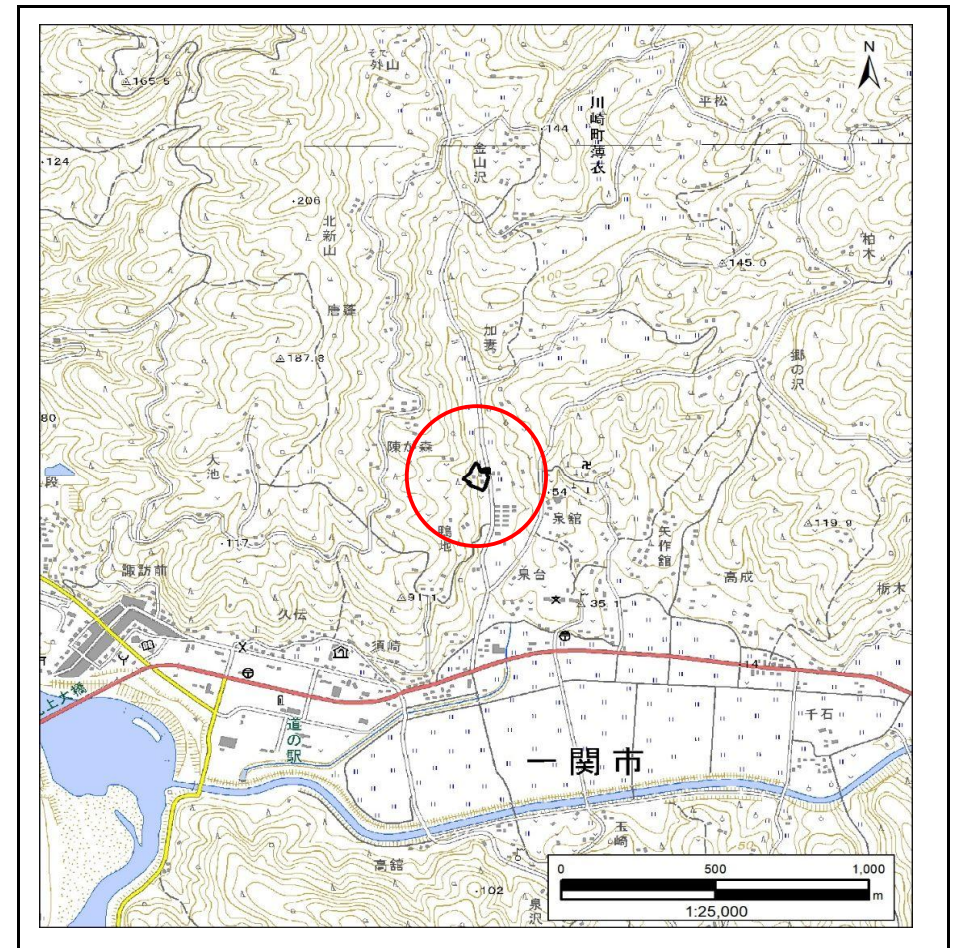
土砂災害防止に関する基礎調査(急傾斜地の崩壊)

表紙 概況、位置図

自然現象の種類	急傾斜地の崩壊
箇所番号	209AN5877
箇所名	陳が森B
所在地	一関市川崎町薄衣字陳が森
調査機関	岩手県南広域振興局土木部 千厩土木センター



概況図(S=1:200,000)



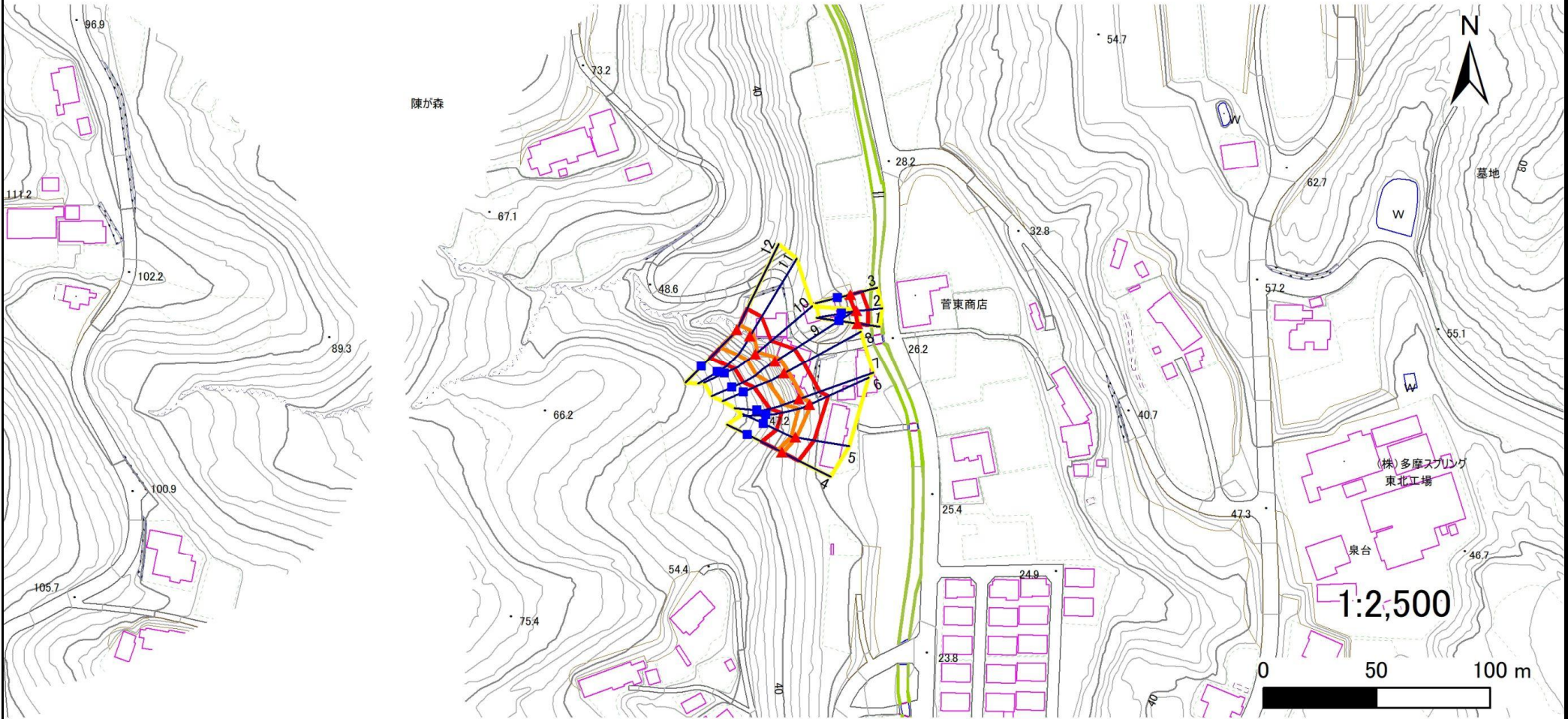
位置図(S=1:25,000)

急傾斜地の崩壊区域調書

様式3-1 危害のおそれのある土地、著しい危害のおそれのある土地の設定図

調査年度 2024年度

急傾斜地の位置 箇所番号 209AN5877 箇所名 陳が森B 所在地 一関市川崎町薄衣字陳が森



凡例	■ 上端	— 横断測線	■ 危害のおそれのある土地の区域	■ 土石等の移動による力が100kN/m ² を超える範囲
	▲ 下端		■ 著しい危害のおそれのある土地の区域	■ 土石等の堆積高が3mを超える範囲

急傾斜地の崩壊区域調書

様式3-1 危害のおそれのある土地、著しい危害のおそれのある土地の設定図(1/2)

調査年度 2024年度

急傾斜地の位置 箇所番号 209AN5877 箇所名 陳が森B 所在地 一関市川崎町薄衣字陳が森



凡例	■ 上端	— 横断測線	▭ 危害のおそれのある土地の区域	▭ 土石等の移動による力が100kN/m ² を超える範囲
	▲ 下端		▭ 著しい危害のおそれのある土地の区域	▭ 土石等の堆積高が3mを超える範囲

急傾斜地の崩壊区域調書

様式3-1 危害のおそれのある土地、著しい危害のおそれのある土地の設定図(1/2)

調査年度 2024年度

急傾斜地の位置 箇所番号 209AN5877 箇所名 陳が森B 所在地 一関市川崎町薄衣字陳が森



凡例	■ 上端	— 横断測線	▭ 危害のおそれのある土地の区域	▭ 土石等の移動による力が100kN/m ² を超える範囲
	▲ 下端		▭ 著しい危害のおそれのある土地の区域	▭ 土石等の堆積高が3mを超える範囲

急傾斜地の崩壊区域調書

様式3-2 建築物に作用すると想定される衝撃に関する事項(1/1)

調査年度	2024年度
------	--------

急傾斜地の位置		箇所番号			箇所名				所在地		一関市川崎町薄衣字陳が森					
		209AN5877			陳が森B											
横断 測線 番号	急傾斜地の下端に隣接する土地								急傾斜地内							
	土石等の移動の高さと力の大きさ				土石等の堆積高さとの力の大きさ				土石等の移動の高さと力の大きさ				土石等の堆積高さとの力の大きさ			
	区分	高さ (m)	下端からの距離 (m)	力の大きさ (kN/m ²)	区分	下端からの水平 距離(m)	高さ (m)	力の大きさ (kN/m ²)	区分	高さ (m)	上端からの比高 (m)	力の大きさ (kN/m ²)	区分	上端からの比高 (m)	高さ (m)	力の大きさ (kN/m ²)
1	100kN/m ² を超える	—	— ~ —	—	3mを超える	— ~ —	—	—	100kN/m ² を超える	—	— ~ —	—	3mを超える	— ~ —	—	—
	それ以外	1.00	0.00 ~ 4.63	57.71	それ以外	0.00 ~ 0.00	1.60	8.10	それ以外	1.00	5.00 ~ 5.00	57.71	それ以外	5.00 ~ 5.00	1.60	8.10
2	100kN/m ² を超える	—	— ~ —	—	3mを超える	— ~ —	—	—	100kN/m ² を超える	—	— ~ —	—	3mを超える	— ~ —	—	—
	それ以外	1.00	0.00 ~ 5.16	64.28	それ以外	0.00 ~ 5.16	1.83	9.26	それ以外	1.00	5.00 ~ 5.65	64.28	それ以外	5.00 ~ 5.65	1.83	9.26
3	100kN/m ² を超える	—	— ~ —	—	3mを超える	— ~ —	—	—	100kN/m ² を超える	—	— ~ —	—	3mを超える	— ~ —	—	—
	それ以外	1.00	0.00 ~ 4.99	62.15	それ以外	0.00 ~ 4.99	1.99	10.05	それ以外	1.00	5.00 ~ 6.00	62.15	それ以外	5.00 ~ 6.00	1.99	10.05
4	100kN/m ² を超える	1.00	0.00 ~ 0.44	106.53	3mを超える	— ~ —	—	—	100kN/m ² を超える	1.00	10.70 ~ 12.00	106.53	3mを超える	— ~ —	—	—
	それ以外	1.00	0.44 ~ 8.23	100.00	それ以外	0.00 ~ 8.23	2.10	10.62	それ以外	1.00	5.00 ~ 10.70	100.00	それ以外	5.00 ~ 12.00	2.10	10.62
5	100kN/m ² を超える	1.00	0.00 ~ 0.53	107.83	3mを超える	— ~ —	—	—	100kN/m ² を超える	1.00	10.53 ~ 12.00	107.83	3mを超える	— ~ —	—	—
	それ以外	1.00	0.53 ~ 8.31	100.00	それ以外	0.00 ~ 8.31	2.20	11.14	それ以外	1.00	5.00 ~ 10.53	100.00	それ以外	5.00 ~ 12.00	2.20	11.14
6	100kN/m ² を超える	1.00	0.00 ~ 1.12	116.87	3mを超える	— ~ —	—	—	100kN/m ² を超える	1.00	10.62 ~ 14.28	116.87	3mを超える	— ~ —	—	—
	それ以外	1.00	1.12 ~ 8.90	100.00	それ以外	0.00 ~ 8.90	2.12	10.73	それ以外	1.00	5.00 ~ 10.62	100.00	それ以外	5.00 ~ 14.28	2.12	10.73
7	100kN/m ² を超える	1.00	0.00 ~ 1.82	127.94	3mを超える	— ~ —	—	—	100kN/m ² を超える	1.00	10.91 ~ 17.31	127.94	3mを超える	— ~ —	—	—
	それ以外	1.00	1.82 ~ 9.60	100.00	それ以外	0.00 ~ 9.60	2.53	12.80	それ以外	1.00	5.00 ~ 10.91	100.00	それ以外	5.00 ~ 17.31	2.53	12.80
8	100kN/m ² を超える	1.00	0.00 ~ 2.03	131.36	3mを超える	— ~ —	—	—	100kN/m ² を超える	1.00	11.44 ~ 19.31	131.36	3mを超える	— ~ —	—	—
	それ以外	1.00	2.03 ~ 9.81	100.00	それ以外	0.00 ~ 9.81	2.62	13.25	それ以外	1.00	5.00 ~ 11.44	100.00	それ以外	5.00 ~ 19.31	2.62	13.25
9	100kN/m ² を超える	1.00	0.00 ~ 2.39	137.26	3mを超える	— ~ —	—	—	100kN/m ² を超える	1.00	11.32 ~ 21.30	137.26	3mを超える	— ~ —	—	—
	それ以外	1.00	2.39 ~ 10.17	100.00	それ以外	0.00 ~ 10.17	2.97	15.01	それ以外	1.00	5.00 ~ 11.32	100.00	それ以外	5.00 ~ 21.30	2.97	15.01
10	100kN/m ² を超える	1.00	0.00 ~ 1.32	119.98	3mを超える	— ~ —	—	—	100kN/m ² を超える	1.00	11.79 ~ 16.38	119.98	3mを超える	— ~ —	—	—
	それ以外	1.00	1.32 ~ 9.10	100.00	それ以外	0.00 ~ 9.10	2.67	13.47	それ以外	1.00	5.00 ~ 11.79	100.00	それ以外	5.00 ~ 16.38	2.67	13.47
11	100kN/m ² を超える	1.00	0.00 ~ 2.27	135.42	3mを超える	— ~ —	—	—	100kN/m ² を超える	1.00	11.00 ~ 19.96	135.42	3mを超える	— ~ —	—	—
	それ以外	1.00	2.27 ~ 10.06	100.00	それ以外	0.00 ~ 10.06	2.55	12.89	それ以外	1.00	5.00 ~ 11.00	100.00	それ以外	5.00 ~ 19.96	2.55	12.89
12	100kN/m ² を超える	1.00	0.00 ~ 2.41	137.74	3mを超える	— ~ —	—	—	100kN/m ² を超える	1.00	11.05 ~ 20.95	137.74	3mを超える	— ~ —	—	—
	それ以外	1.00	2.41 ~ 10.20	100.00	それ以外	0.00 ~ 10.20	2.92	14.75	それ以外	1.00	5.00 ~ 11.05	100.00	それ以外	5.00 ~ 20.95	2.92	14.75
	100kN/m ² を超える		~		3mを超える	~			100kN/m ² を超える		~		3mを超える	~		
	それ以外		~		それ以外	~			それ以外		~		それ以外	~		
	100kN/m ² を超える		~		3mを超える	~			100kN/m ² を超える		~		3mを超える	~		
	それ以外		~		それ以外	~			それ以外		~		それ以外	~		
	100kN/m ² を超える		~		3mを超える	~			100kN/m ² を超える		~		3mを超える	~		
	それ以外		~		それ以外	~			それ以外		~		それ以外	~		