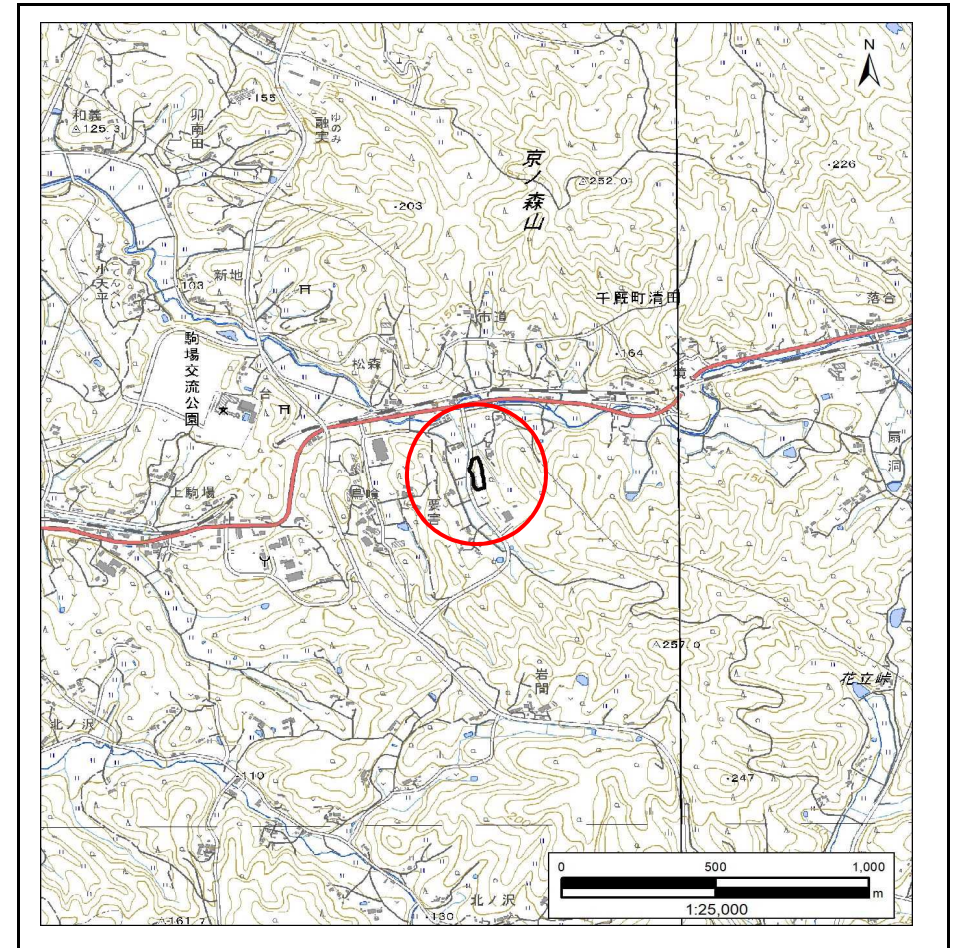


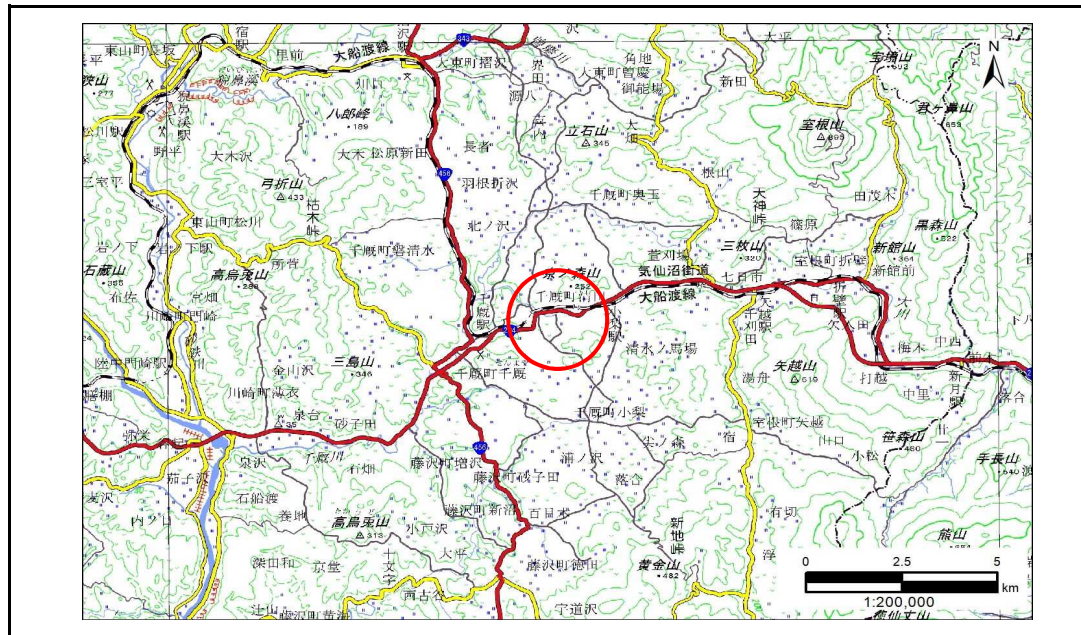
土砂災害防止に関する基礎調査(急傾斜地の崩壊)

表紙 概況、位置図

自然現象の種類	急傾斜地の崩壊
箇所番号	209AN5751-2
箇所名	桃園A
所在地	一関市千厩町清田字桃園
調査機関	岩手県南広域振興局土木部 一関土木センター



位置図(S=1:25,000)



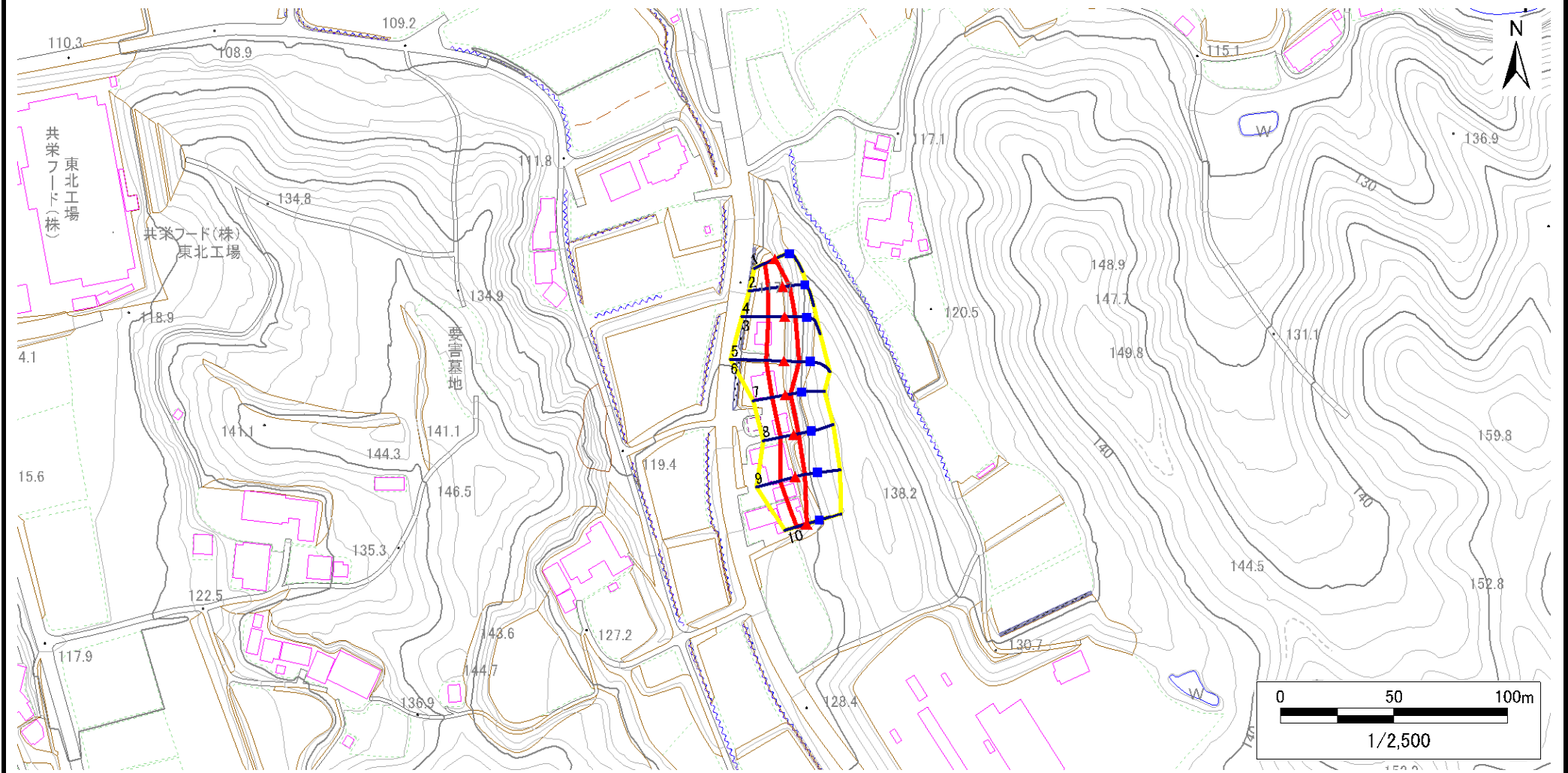
概況図(S=1:200,000)

急傾斜地の崩壊区域調書

様式3-1 危害のおそれのある土地、著しい危害のおそれのある土地の設定図

調査年度 2023年度

急傾斜地の位置 箇所番号 209AN5751-2 箇所名 桃園A 所在地 一関市千厩町清田字桃園



凡例	■ 上端	— 横断測線	 危害のおそれのある土地の区域	 土石等の移動による力が100kN/m ² を超える範囲
	▲ 下端		 著しい危害のおそれのある土地の区域	 土石等の堆積高が3mを超える範囲

急傾斜地の崩壊区域調書

様式3-2 建築物に作用すると想定される衝撃に関する事項(1/1)

調査年度 2023年度

急傾斜地の位置		箇所番号			箇所名		所在地		調査年度							
		209AN5751-2			桃園A		一関市千厩町清田字桃園		2023年度							
横断 測線 番号	急傾斜地の下端に隣接する土地								急傾斜地内							
	土石等の移動の高さと力の大きさ				土石等の堆積高さとの力の大きさ				土石等の移動の高さと力の大きさ				土石等の堆積高さとの力の大きさ			
	区分	高さ (m)	下端からの距離 (m)	力の大きさ (kN/m ²)	区分	下端からの水平 距離(m)	高さ (m)	力の大きさ (kN/m ²)	区分	高さ (m)	上端からの比高 (m)	力の大きさ (kN/m ²)	区分	上端からの比高 (m)	高さ (m)	力の大きさ (kN/m ²)
1	100kN/m ² を超える	—	— ~ —	—	3mを超える	— ~ —	—	—	100kN/m ² を超える	—	— ~ —	—	3mを超える	— ~ —	—	—
	それ以外	1.00	0.00 ~ 4.77	59.50	それ以外	0.00 ~ 0.00	1.71	8.66	それ以外	1.00	5.00 ~ 5.00	59.50	それ以外	5.00 ~ 5.00	1.71	8.66
2	100kN/m ² を超える	—	— ~ —	—	3mを超える	— ~ —	—	—	100kN/m ² を超える	—	— ~ —	—	3mを超える	— ~ —	—	—
	それ以外	1.00	0.00 ~ 6.33	79.56	それ以外	0.00 ~ 0.00	1.74	8.79	それ以外	1.00	5.00 ~ 7.40	79.56	それ以外	5.00 ~ 7.40	1.74	8.79
3	100kN/m ² を超える	—	— ~ —	—	3mを超える	— ~ —	—	—	100kN/m ² を超える	—	— ~ —	—	3mを超える	— ~ —	—	—
	それ以外	1.00	0.00 ~ 7.03	89.21	それ以外	0.00 ~ 7.03	1.93	9.77	それ以外	1.00	5.00 ~ 9.40	89.21	それ以外	5.00 ~ 9.40	1.93	9.77
4	100kN/m ² を超える	—	— ~ —	—	3mを超える	— ~ —	—	—	100kN/m ² を超える	—	— ~ —	—	3mを超える	— ~ —	—	—
	それ以外	1.00	0.00 ~ 7.03	89.21	それ以外	0.00 ~ 7.03	1.93	9.77	それ以外	1.00	5.00 ~ 9.40	89.21	それ以外	5.00 ~ 9.40	1.93	9.77
5	100kN/m ² を超える	1.00	0.00 ~ 0.03	100.47	3mを超える	— ~ —	—	—	100kN/m ² を超える	1.00	11.71 ~ 11.80	100.47	3mを超える	— ~ —	—	—
	それ以外	1.00	0.03 ~ 7.82	100.00	それ以外	0.00 ~ 7.82	2.45	12.36	それ以外	1.00	5.00 ~ 11.71	100.00	それ以外	5.00 ~ 11.80	2.45	12.36
6	100kN/m ² を超える	1.00	0.00 ~ 0.03	100.47	3mを超える	— ~ —	—	—	100kN/m ² を超える	1.00	11.71 ~ 11.80	100.47	3mを超える	— ~ —	—	—
	それ以外	1.00	0.03 ~ 7.82	100.00	それ以外	0.00 ~ 7.82	2.45	12.36	それ以外	1.00	5.00 ~ 11.71	100.00	それ以外	5.00 ~ 11.80	2.45	12.36
7	100kN/m ² を超える	—	— ~ —	—	3mを超える	— ~ —	—	—	100kN/m ² を超える	—	— ~ —	—	3mを超える	— ~ —	—	—
	それ以外	1.00	0.00 ~ 5.84	73.09	それ以外	0.00 ~ 5.84	1.95	9.87	それ以外	1.00	5.00 ~ 7.20	73.09	それ以外	5.00 ~ 7.20	1.95	9.87
8	100kN/m ² を超える	—	— ~ —	—	3mを超える	— ~ —	—	—	100kN/m ² を超える	—	— ~ —	—	3mを超える	— ~ —	—	—
	それ以外	1.00	0.00 ~ 5.89	73.68	それ以外	0.00 ~ 5.89	1.84	9.32	それ以外	1.00	5.00 ~ 6.80	73.68	それ以外	5.00 ~ 6.80	1.84	9.32
9	100kN/m ² を超える	—	— ~ —	—	3mを超える	— ~ —	—	—	100kN/m ² を超える	—	— ~ —	—	3mを超える	— ~ —	—	—
	それ以外	1.00	0.00 ~ 6.91	87.58	それ以外	0.00 ~ 6.91	1.87	9.46	それ以外	1.00	5.00 ~ 8.80	87.58	それ以外	5.00 ~ 8.80	1.87	9.46
10	100kN/m ² を超える	—	— ~ —	—	3mを超える	— ~ —	—	—	100kN/m ² を超える	—	— ~ —	—	3mを超える	— ~ —	—	—
	それ以外	1.00	0.00 ~ 4.64	57.90	それ以外	0.00 ~ 4.64	1.86	9.38	それ以外	1.00	5.00 ~ 5.00	57.90	それ以外	5.00 ~ 5.00	1.86	9.38
	100kN/m ² を超える		~		3mを超える	~			100kN/m ² を超える		~		3mを超える	~		
	それ以外		~		それ以外	~			それ以外		~		それ以外	~		
	100kN/m ² を超える		~		3mを超える	~			100kN/m ² を超える		~		3mを超える	~		
	それ以外		~		それ以外	~			それ以外		~		それ以外	~		
	100kN/m ² を超える		~		3mを超える	~			100kN/m ² を超える		~		3mを超える	~		
	それ以外		~		それ以外	~			それ以外		~		それ以外	~		
	100kN/m ² を超える		~		3mを超える	~			100kN/m ² を超える		~		3mを超える	~		
	それ以外		~		それ以外	~			それ以外		~		それ以外	~		