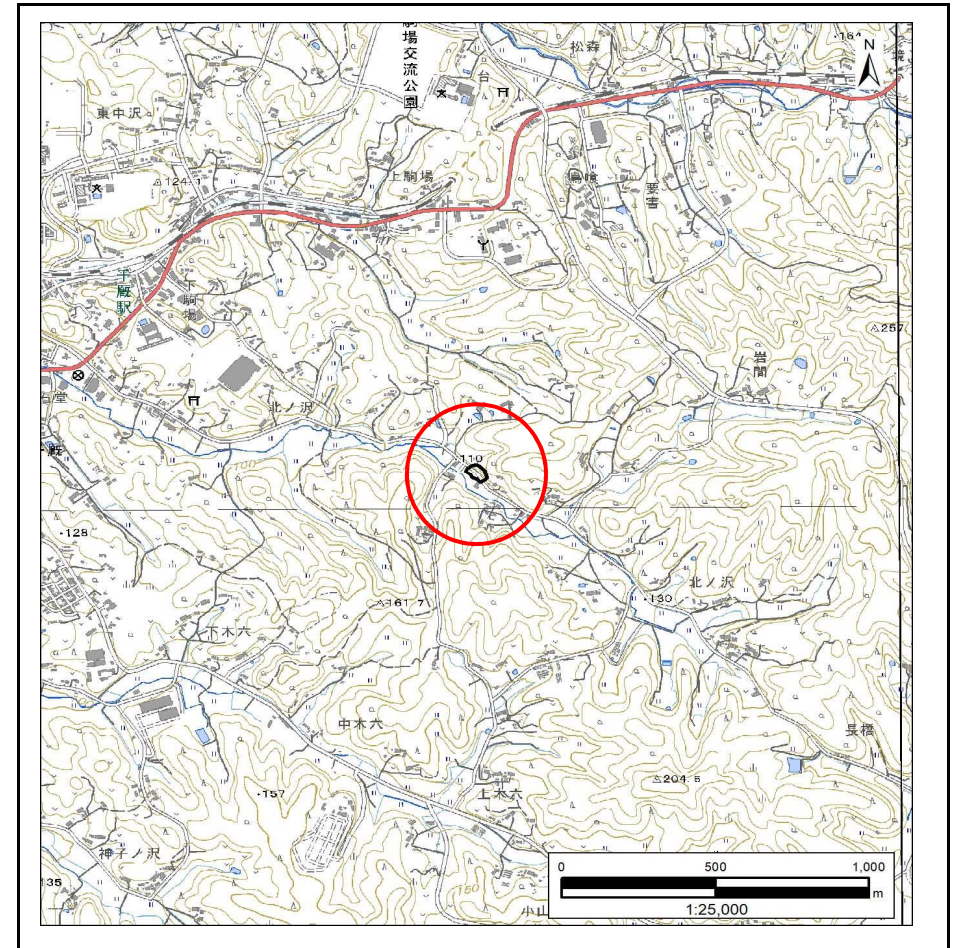


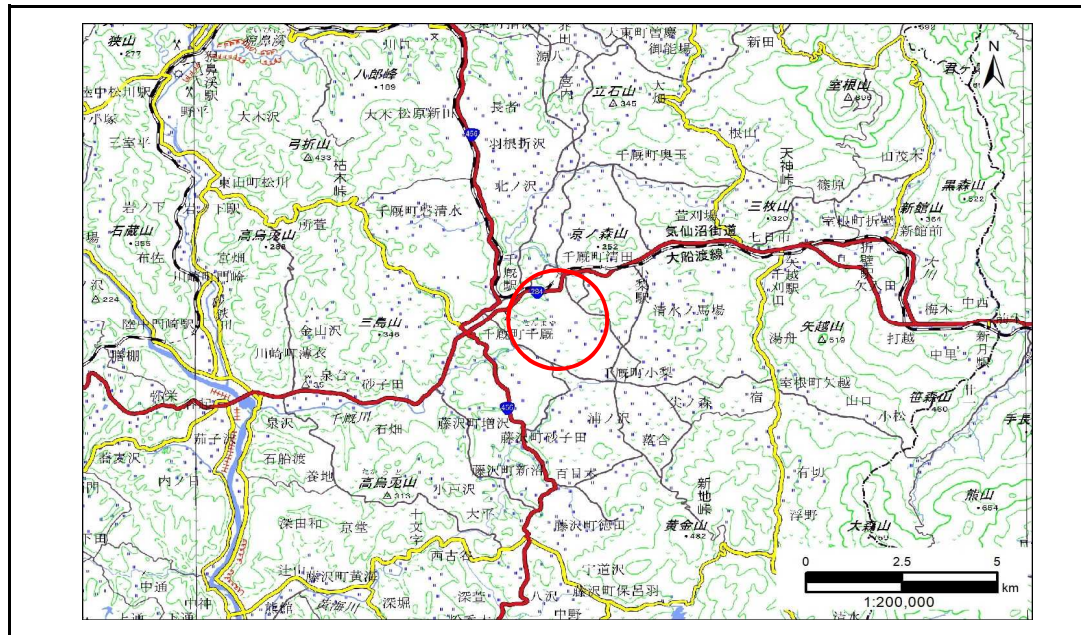
土砂災害防止に関する基礎調査(急傾斜地の崩壊)

表紙 概況、位置図

| | |
|---------|-----------------------|
| 自然現象の種類 | 急傾斜地の崩壊 |
| 箇所番号 | 209AN5745-3 |
| 箇所名 | 岩間A |
| 所在地 | 一関市千厩町千厩字岩間 |
| 調査機関 | 岩手県南広域振興局土木部 一関土木センター |



位置図(S=1:25,000)



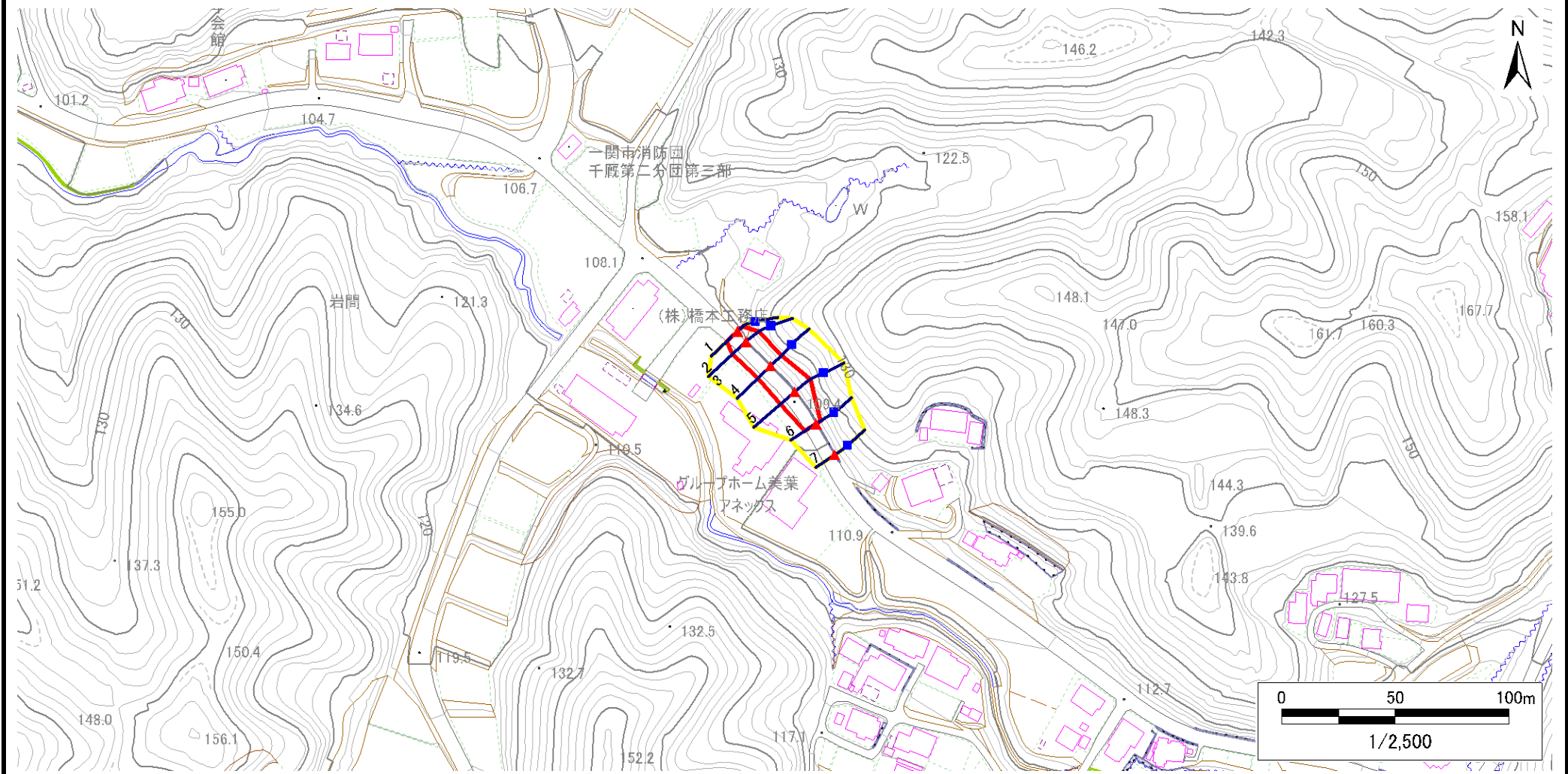
概況図(S=1:200,000)

急傾斜地の崩壊区域調書

様式3-1 危害のおそれのある土地、著しい危害のおそれのある土地の設定図

調査年度 2023年度

急傾斜地の位置 箇所番号 209AN5745-3 箇所名 岩間A 所在地 一関市千厩町千厩字岩間



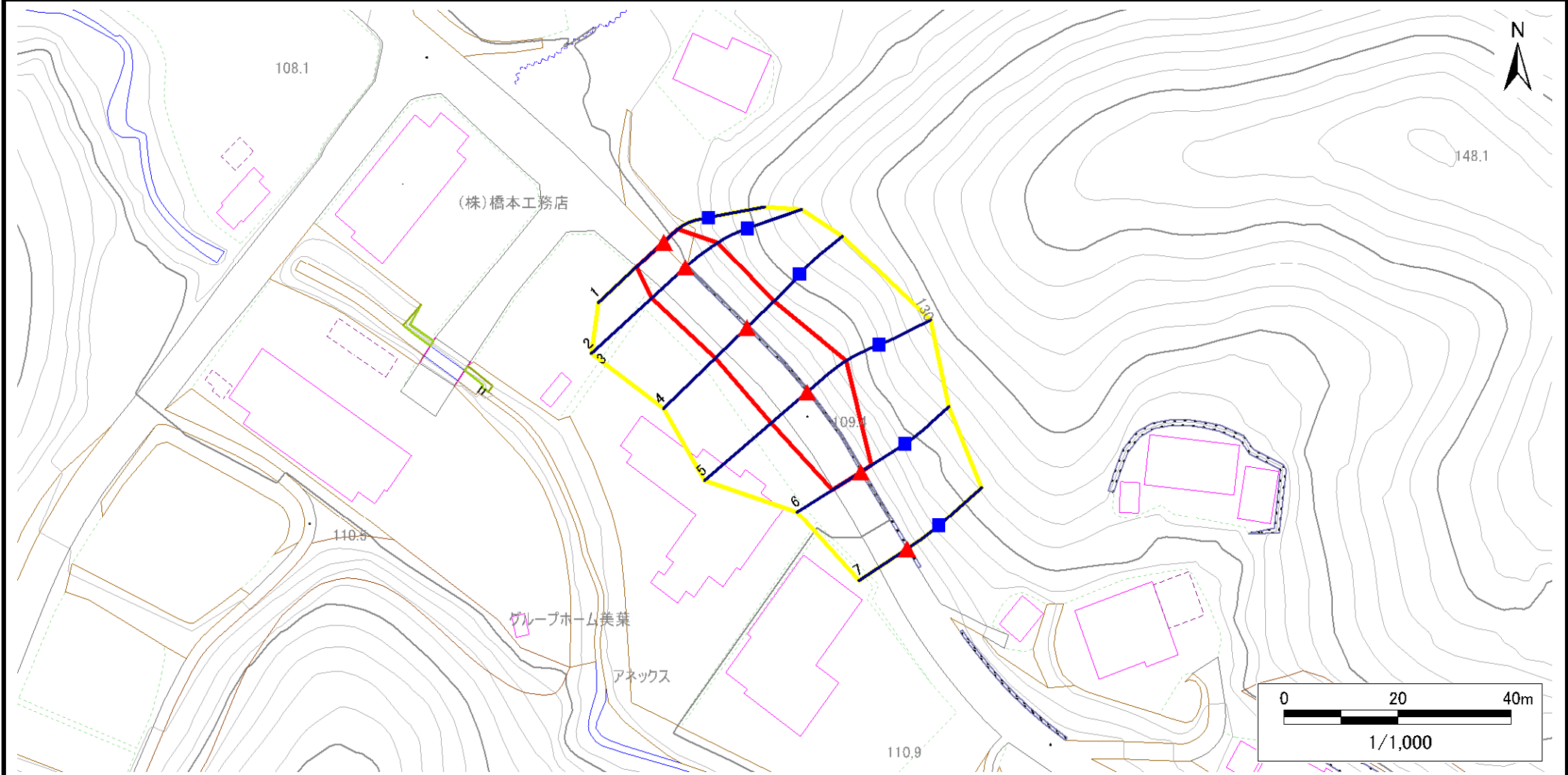
| | | | | |
|----|--|--|---|---|
| 凡例 | ■ 上端 | — 横断測線 | 危害のおそれのある土地の区域 | 土石等の移動による力が100kN/m ² を超える範囲 |
| | ▲ 下端 | | 著しい危害のおそれのある土地の区域 | 土石等の堆積高が3mを超える範囲 |

急傾斜地の崩壊区域調査

様式3-1 危害のおそれのある土地、著しい危害のおそれのある土地の設定図

| | |
|------|--------|
| 調査年度 | 2023年度 |
|------|--------|

| | | | | | | |
|---------|------|-------------|-----|-----|-----|-------------|
| 急傾斜地の位置 | 箇所番号 | 209AN5745-3 | 箇所名 | 岩間A | 所在地 | 一関市千厩町千厩字岩間 |
|---------|------|-------------|-----|-----|-----|-------------|



| | | | | |
|----|------|--------|---------------------|--|
| 凡例 | ■ 上端 | — 横断測線 | ▭ 危害のおそれのある土地の区域 | ▭ 土石等の移動による力が100kN/m ² を超える範囲 |
| | ▲ 下端 | | ▭ 著しい危害のおそれのある土地の区域 | ▭ 土石等の堆積高が3mを超える範囲 |

急傾斜地の崩壊区域調書

様式3-2 建築物に作用すると想定される衝撃に関する事項(1/1)

調査年度 2023年度

| 急傾斜地の位置 | | 箇所番号 | | | 箇所名 | | 岩間A | | 所在地 | | 一関市千厩町千厩字岩間 | | | | | |
|----------------|---------------------------|-----------|----------------|-------------------------------|---------------|------------------|-----------|-------------------------------|---------------------------|-----------|----------------|-------------------------------|---------------|----------------|-----------|-------------------------------|
| 横断 測線 番号 | 急傾斜地の下端に隣接する土地 | | | | | | | | 急傾斜地内 | | | | | | | |
| | 土石等の移動の高さと力の大きさ | | | | 土石等の堆積高さとの大きさ | | | | 土石等の移動の高さと力の大きさ | | | | 土石等の堆積高さとの大きさ | | | |
| | 区分 | 高さ (m) | 下端からの距離 (m) | 力の大きさ (kN/m ²) | 区分 | 下端からの水平 距離(m) | 高さ (m) | 力の大きさ (kN/m ²) | 区分 | 高さ (m) | 上端からの比高 (m) | 力の大きさ (kN/m ²) | 区分 | 上端からの比高 (m) | 高さ (m) | 力の大きさ (kN/m ²) |
| 1 | 100kN/m ² を超える | — | — ~ — | — | 3mを超える | — ~ — | — | — | 100kN/m ² を超える | — | — ~ — | — | 3mを超える | — ~ — | — | — |
| | それ以外 | 1.00 | 0.00 ~ 6.46 | 81.37 | それ以外 | 0.00 ~ 6.46 | 1.84 | 9.31 | それ以外 | 1.00 | 5.00 ~ 7.80 | 81.37 | それ以外 | 5.00 ~ 7.80 | 1.84 | 9.31 |
| 2 | 100kN/m ² を超える | 1.00 | 0.00 ~ 0.16 | 102.28 | 3mを超える | — ~ — | — | — | 100kN/m ² を超える | 1.00 | 10.69 ~ 11.10 | 102.28 | 3mを超える | — ~ — | — | — |
| | それ以外 | 1.00 | 0.16 ~ 7.94 | 100.00 | それ以外 | 0.00 ~ 7.94 | 2.28 | 11.53 | それ以外 | 1.00 | 5.00 ~ 10.69 | 100.00 | それ以外 | 5.00 ~ 11.10 | 2.28 | 11.53 |
| 3 | 100kN/m ² を超える | 1.00 | 0.00 ~ 0.16 | 102.28 | 3mを超える | — ~ — | — | — | 100kN/m ² を超える | 1.00 | 10.69 ~ 11.10 | 102.28 | 3mを超える | — ~ — | — | — |
| | それ以外 | 1.00 | 0.16 ~ 7.94 | 100.00 | それ以外 | 0.00 ~ 7.94 | 1.85 | 9.34 | それ以外 | 1.00 | 5.00 ~ 10.69 | 100.00 | それ以外 | 5.00 ~ 11.10 | 1.85 | 9.34 |
| 4 | 100kN/m ² を超える | — | — ~ — | — | 3mを超える | — ~ — | — | — | 100kN/m ² を超える | — | — ~ — | — | 3mを超える | — ~ — | — | — |
| | それ以外 | 1.00 | 0.00 ~ 7.61 | 97.52 | それ以外 | 0.00 ~ 0.00 | 1.77 | 8.95 | それ以外 | 1.00 | 5.00 ~ 10.10 | 97.52 | それ以外 | 5.00 ~ 10.10 | 1.77 | 8.95 |
| 5 | 100kN/m ² を超える | 1.00 | 0.00 ~ 0.46 | 106.82 | 3mを超える | — ~ — | — | — | 100kN/m ² を超える | 1.00 | 10.53 ~ 11.80 | 106.82 | 3mを超える | — ~ — | — | — |
| | それ以外 | 1.00 | 0.46 ~ 8.25 | 100.00 | それ以外 | 0.00 ~ 8.25 | 2.19 | 11.07 | それ以外 | 1.00 | 5.00 ~ 10.53 | 100.00 | それ以外 | 5.00 ~ 11.80 | 2.19 | 11.07 |
| 6 | 100kN/m ² を超える | — | — ~ — | — | 3mを超える | — ~ — | — | — | 100kN/m ² を超える | — | — ~ — | — | 3mを超える | — ~ — | — | — |
| | それ以外 | 1.00 | 0.00 ~ 5.86 | 73.30 | それ以外 | 0.00 ~ 0.00 | 1.72 | 8.68 | それ以外 | 1.00 | 5.00 ~ 6.60 | 73.30 | それ以外 | 5.00 ~ 6.60 | 1.72 | 8.68 |
| 7 | 100kN/m ² を超える | — | — ~ — | — | 3mを超える | — ~ — | — | — | 100kN/m ² を超える | — | — ~ — | — | 3mを超える | — ~ — | — | — |
| | それ以外 | — | — ~ — | — | それ以外 | — ~ — | — | — | それ以外 | — | — ~ — | — | それ以外 | — ~ — | — | — |
| | 100kN/m ² を超える | | ~ | | 3mを超える | ~ | | | 100kN/m ² を超える | | ~ | | 3mを超える | ~ | | |
| | それ以外 | | ~ | | それ以外 | ~ | | | それ以外 | | ~ | | それ以外 | ~ | | |
| | 100kN/m ² を超える | | ~ | | 3mを超える | ~ | | | 100kN/m ² を超える | | ~ | | 3mを超える | ~ | | |
| | それ以外 | | ~ | | それ以外 | ~ | | | それ以外 | | ~ | | それ以外 | ~ | | |
| | 100kN/m ² を超える | | ~ | | 3mを超える | ~ | | | 100kN/m ² を超える | | ~ | | 3mを超える | ~ | | |
| | それ以外 | | ~ | | それ以外 | ~ | | | それ以外 | | ~ | | それ以外 | ~ | | |
| | 100kN/m ² を超える | | ~ | | 3mを超える | ~ | | | 100kN/m ² を超える | | ~ | | 3mを超える | ~ | | |
| | それ以外 | | ~ | | それ以外 | ~ | | | それ以外 | | ~ | | それ以外 | ~ | | |
| | 100kN/m ² を超える | | ~ | | 3mを超える | ~ | | | 100kN/m ² を超える | | ~ | | 3mを超える | ~ | | |
| | それ以外 | | ~ | | それ以外 | ~ | | | それ以外 | | ~ | | それ以外 | ~ | | |
| | 100kN/m ² を超える | | ~ | | 3mを超える | ~ | | | 100kN/m ² を超える | | ~ | | 3mを超える | ~ | | |
| | それ以外 | | ~ | | それ以外 | ~ | | | それ以外 | | ~ | | それ以外 | ~ | | |