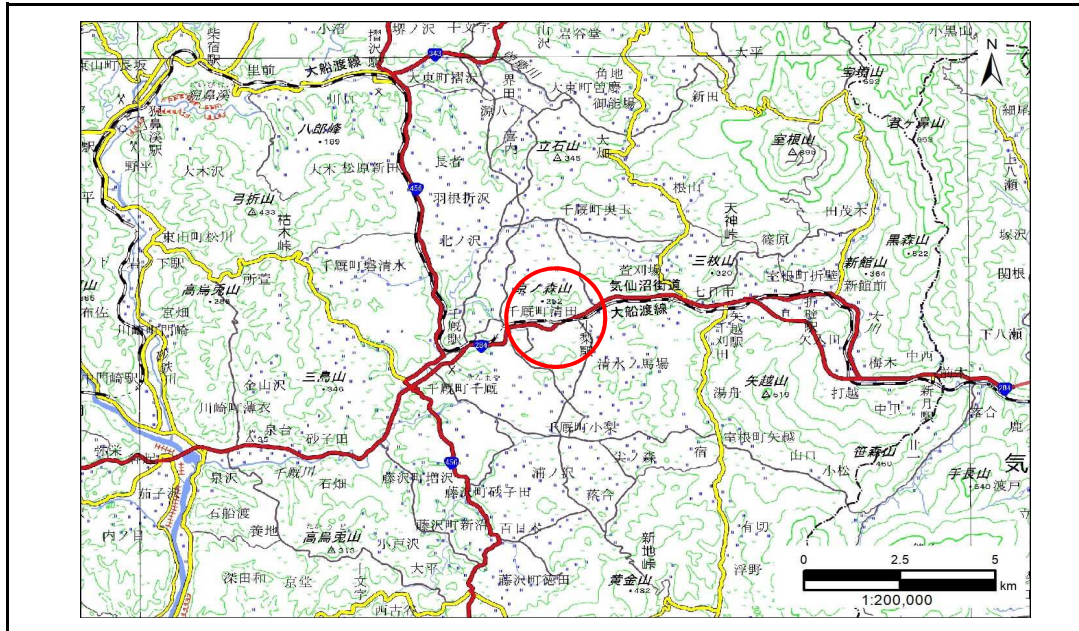


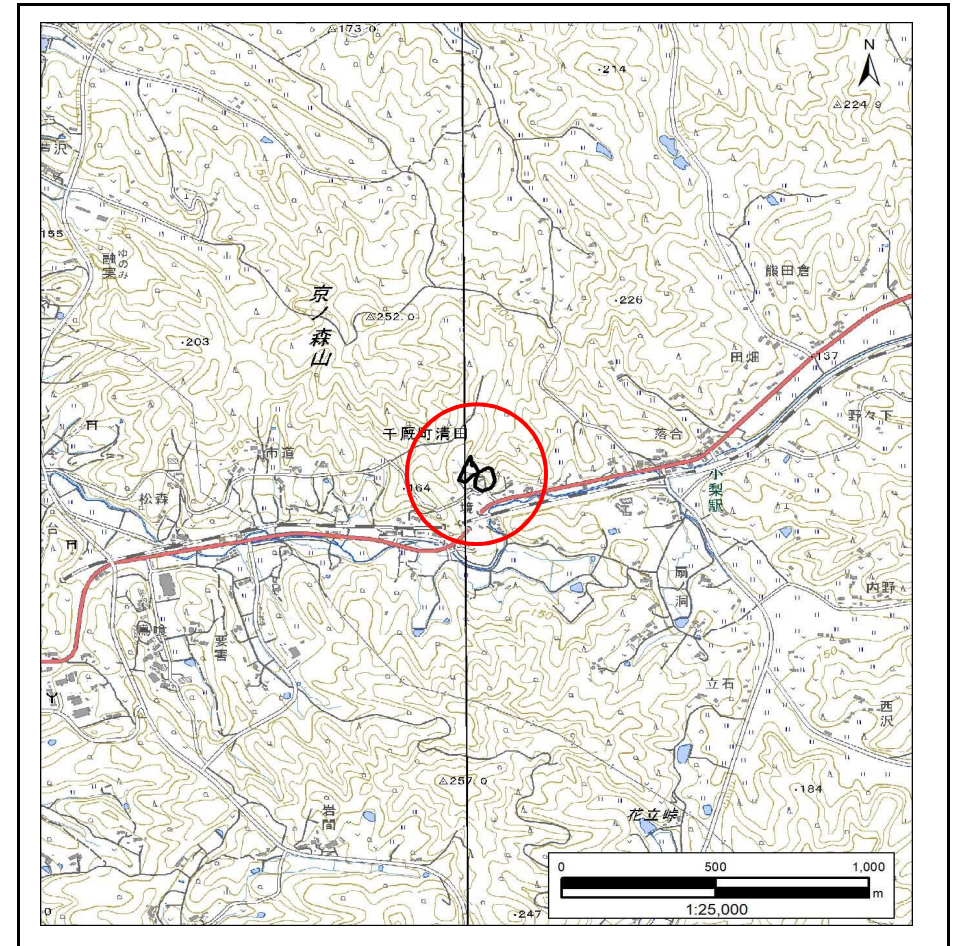
# 土砂災害防止に関する基礎調査(急傾斜地の崩壊)

表紙 概況、位置図

自然現象の種類	急傾斜地の崩壊
箇所番号	209AN5716-1
箇所名	落合D
所在地	一関市千厩町清田字落合
調査機関	岩手県南広域振興局土木部 一関土木センター



概況図(S=1:200,000)



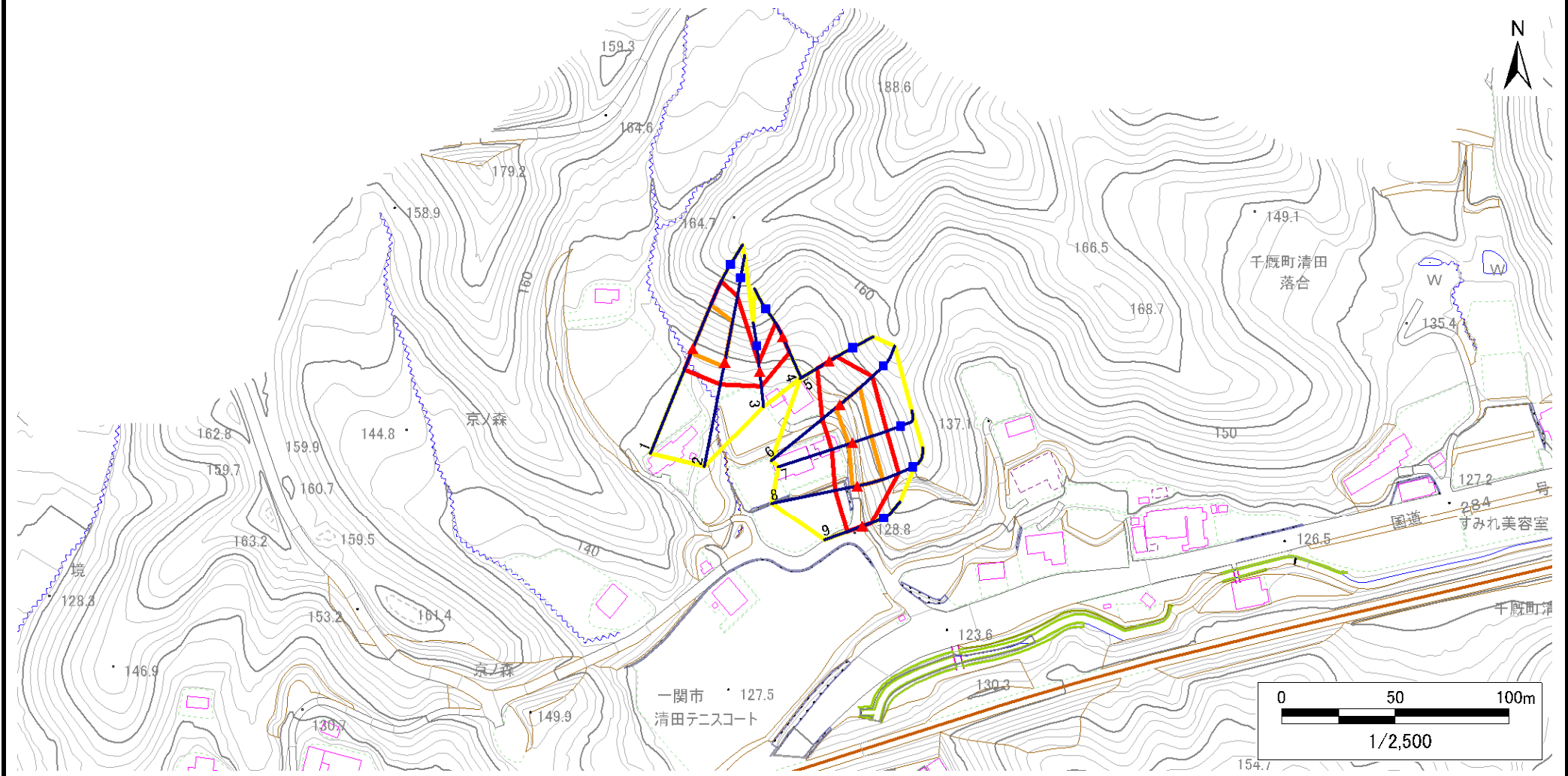
位置図(S=1:25,000)

# 急傾斜地の崩壊区域調書

様式3-1 危害のおそれのある土地、著しい危害のおそれのある土地の設定図

調査年度 2023年度

急傾斜地の位置 箇所番号 209AN5716-1 箇所名 落合D 所在地 一関市千厩町清田字落合



凡例	■ 上端	— 横断測線	□ 危害のおそれのある土地の区域	□ 土石等の移動による力が100kN/m <sup>2</sup> を超える範囲
	▲ 下端		□ 著しい危害のおそれのある土地の区域	□ 土石等の堆積高が3mを超える範囲

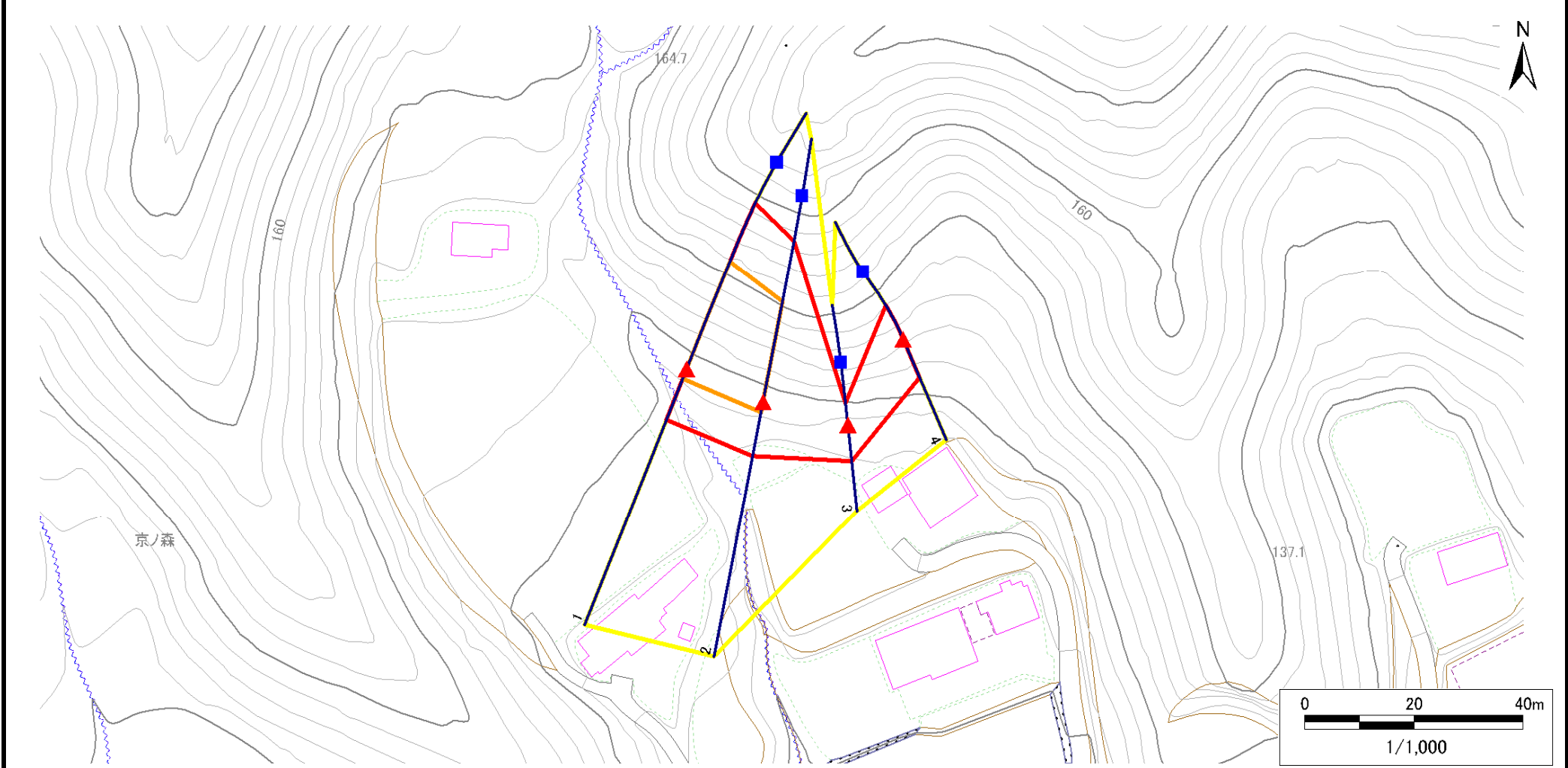


# 急傾斜地の崩壊区域調書

様式3-1 危害のおそれのある土地、著しい危害のおそれのある土地の設定図

調査年度 2023年度

急傾斜地の位置 箇所番号 209AN5716-1 箇所名 落合D 所在地 一関市千厩町清田字落合



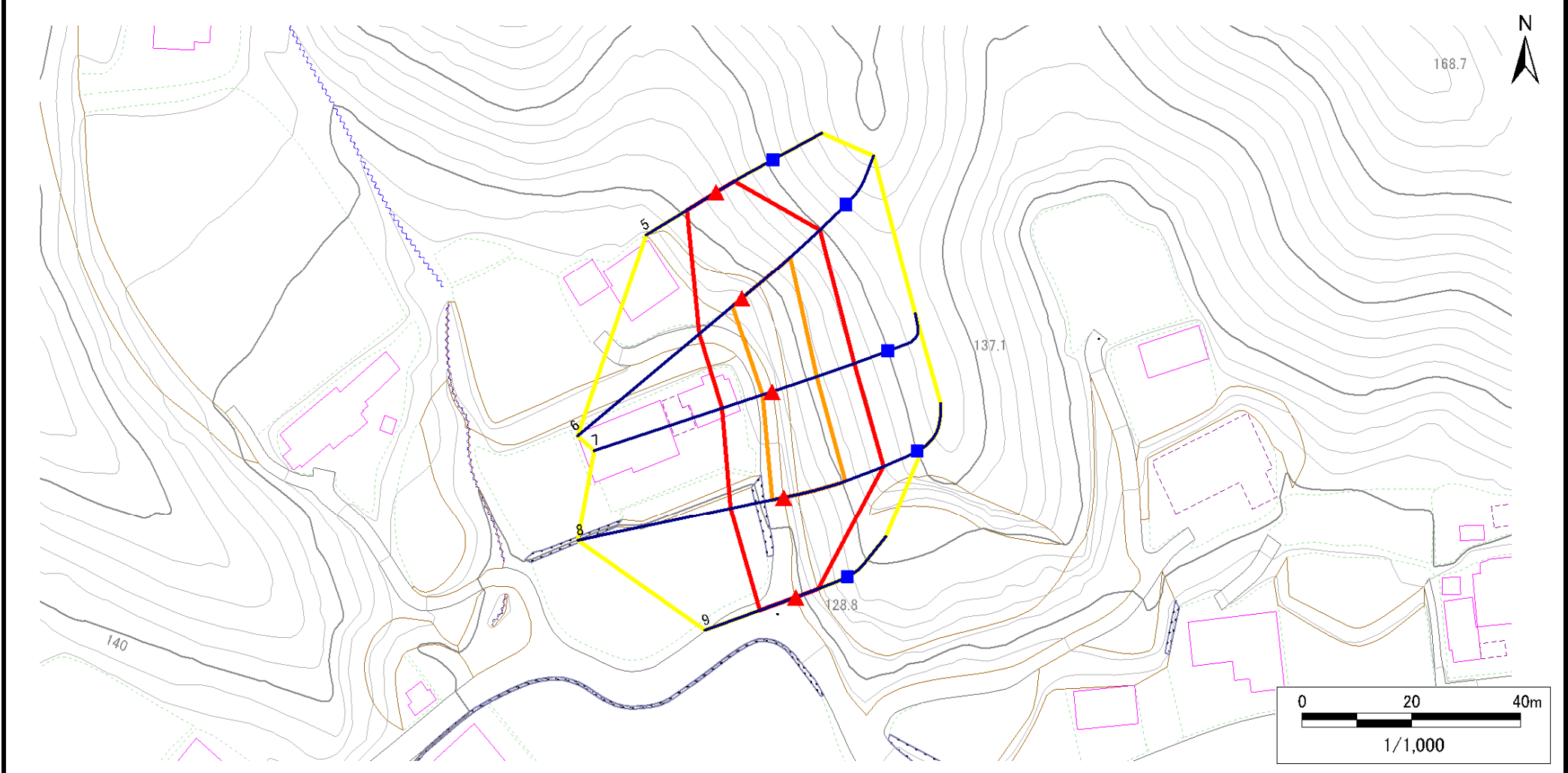
凡例	■ 上端	— 横断測線	▭ 危害のおそれのある土地の区域	▭ 土石等の移動による力が100kN/m <sup>2</sup> を超える範囲
	▲ 下端		▭ 著しい危害のおそれのある土地の区域	▭ 土石等の堆積高が3mを超える範囲

# 急傾斜地の崩壊区域調査

様式3-1 危害のおそれのある土地、著しい危害のおそれのある土地の設定図

調査年度 2023年度

急傾斜地の位置 箇所番号 209AN5716-1 箇所名 落合D 所在地 一関市千厩町清田字落合



凡例	■ 上端	— 横断測線	▭ 危害のおそれのある土地の区域	▭ 土石等の移動による力が100kN/m <sup>2</sup> を超える範囲
	▲ 下端		▭ 著しい危害のおそれのある土地の区域	▭ 土石等の堆積高が3mを超える範囲

# 急傾斜地の崩壊区域調書

様式3-2 建築物に作用すると想定される衝撃に関する事項(1/1)

調査年度 2023年度

急傾斜地の位置		箇所番号			箇所名		落合D		所在地		一関市千厩町清田字落合					
横断 測線 番号	急傾斜地の下端に隣接する土地								急傾斜地内							
	土石等の移動の高さと力の大きさ				土石等の堆積高さとの大きさ				土石等の移動の高さと力の大きさ				土石等の堆積高さとの大きさ			
	区分	高さ (m)	下端からの距離 (m)	力の大きさ (kN/m <sup>2</sup> )	区分	下端からの水平 距離(m)	高さ (m)	力の大きさ (kN/m <sup>2</sup> )	区分	高さ (m)	上端からの比高 (m)	力の大きさ (kN/m <sup>2</sup> )	区分	上端からの比高 (m)	高さ (m)	力の大きさ (kN/m <sup>2</sup> )
1	100kN/m <sup>2</sup> を超える	1.00	0.00 ~ 1.88	128.87	3mを超える	— ~ —	—	—	100kN/m <sup>2</sup> を超える	1.00	11.84 ~ 24.24	128.87	3mを超える	— ~ —	—	—
	それ以外	1.00	1.88 ~ 9.66	100.00	それ以外	0.00 ~ 9.66	2.45	12.36	それ以外	1.00	5.00 ~ 11.84	100.00	それ以外	5.00 ~ 24.24	2.45	12.36
2	100kN/m <sup>2</sup> を超える	1.00	0.00 ~ 1.84	128.24	3mを超える	— ~ —	—	—	100kN/m <sup>2</sup> を超える	1.00	11.67 ~ 22.70	128.24	3mを超える	— ~ —	—	—
	それ以外	1.00	1.84 ~ 9.62	100.00	それ以外	0.00 ~ 9.62	2.46	12.43	それ以外	1.00	5.00 ~ 11.67	100.00	それ以外	5.00 ~ 22.70	2.46	12.43
3	100kN/m <sup>2</sup> を超える	—	— ~ —	—	3mを超える	— ~ —	—	—	100kN/m <sup>2</sup> を超える	—	— ~ —	—	3mを超える	— ~ —	—	—
	それ以外	1.00	0.00 ~ 6.40	80.52	それ以外	0.00 ~ 0.00	1.69	8.54	それ以外	1.00	5.00 ~ 7.60	80.52	それ以外	5.00 ~ 7.60	1.69	8.54
4	100kN/m <sup>2</sup> を超える	—	— ~ —	—	3mを超える	— ~ —	—	—	100kN/m <sup>2</sup> を超える	—	— ~ —	—	3mを超える	— ~ —	—	—
	それ以外	1.00	0.00 ~ 7.32	93.34	それ以外	0.00 ~ 0.00	1.68	8.51	それ以外	1.00	5.00 ~ 9.60	93.34	それ以外	5.00 ~ 9.60	1.68	8.51
5	100kN/m <sup>2</sup> を超える	—	— ~ —	—	3mを超える	— ~ —	—	—	100kN/m <sup>2</sup> を超える	—	— ~ —	—	3mを超える	— ~ —	—	—
	それ以外	1.00	0.00 ~ 6.11	76.58	それ以外	0.00 ~ 0.00	1.61	8.14	それ以外	1.00	5.00 ~ 7.40	76.58	それ以外	5.00 ~ 7.40	1.61	8.14
6	100kN/m <sup>2</sup> を超える	1.00	0.00 ~ 2.18	133.85	3mを超える	— ~ —	—	—	100kN/m <sup>2</sup> を超える	1.00	10.53 ~ 19.26	133.85	3mを超える	— ~ —	—	—
	それ以外	1.00	2.18 ~ 9.96	100.00	それ以外	0.00 ~ 9.96	2.36	11.93	それ以外	1.00	5.00 ~ 10.53	100.00	それ以外	5.00 ~ 19.26	2.36	11.93
7	100kN/m <sup>2</sup> を超える	1.00	0.00 ~ 1.81	127.82	3mを超える	— ~ —	—	—	100kN/m <sup>2</sup> を超える	1.00	10.53 ~ 17.10	127.82	3mを超える	— ~ —	—	—
	それ以外	1.00	1.81 ~ 9.60	100.00	それ以外	0.00 ~ 9.60	2.36	11.93	それ以外	1.00	5.00 ~ 10.53	100.00	それ以外	5.00 ~ 17.10	2.36	11.93
8	100kN/m <sup>2</sup> を超える	1.00	0.00 ~ 2.14	133.17	3mを超える	— ~ —	—	—	100kN/m <sup>2</sup> を超える	1.00	10.56 ~ 19.25	133.17	3mを超える	— ~ —	—	—
	それ以外	1.00	2.14 ~ 9.92	100.00	それ以外	0.00 ~ 9.92	2.34	11.81	それ以外	1.00	5.00 ~ 10.56	100.00	それ以外	5.00 ~ 19.25	2.34	11.81
9	100kN/m <sup>2</sup> を超える	—	— ~ —	—	3mを超える	— ~ —	—	—	100kN/m <sup>2</sup> を超える	—	— ~ —	—	3mを超える	— ~ —	—	—
	それ以外	1.00	0.00 ~ 6.95	88.03	それ以外	0.00 ~ 6.95	1.86	9.38	それ以外	1.00	5.00 ~ 8.80	88.03	それ以外	5.00 ~ 8.80	1.86	9.38
	100kN/m <sup>2</sup> を超える		~		3mを超える	~			100kN/m <sup>2</sup> を超える		~		3mを超える	~		
	それ以外		~		それ以外	~			それ以外		~		それ以外	~		
	100kN/m <sup>2</sup> を超える		~		3mを超える	~			100kN/m <sup>2</sup> を超える		~		3mを超える	~		
	それ以外		~		それ以外	~			それ以外		~		それ以外	~		
	100kN/m <sup>2</sup> を超える		~		3mを超える	~			100kN/m <sup>2</sup> を超える		~		3mを超える	~		
	それ以外		~		それ以外	~			それ以外		~		それ以外	~		
	100kN/m <sup>2</sup> を超える		~		3mを超える	~			100kN/m <sup>2</sup> を超える		~		3mを超える	~		
	それ以外		~		それ以外	~			それ以外		~		それ以外	~		
	100kN/m <sup>2</sup> を超える		~		3mを超える	~			100kN/m <sup>2</sup> を超える		~		3mを超える	~		
	それ以外		~		それ以外	~			それ以外		~		それ以外	~		