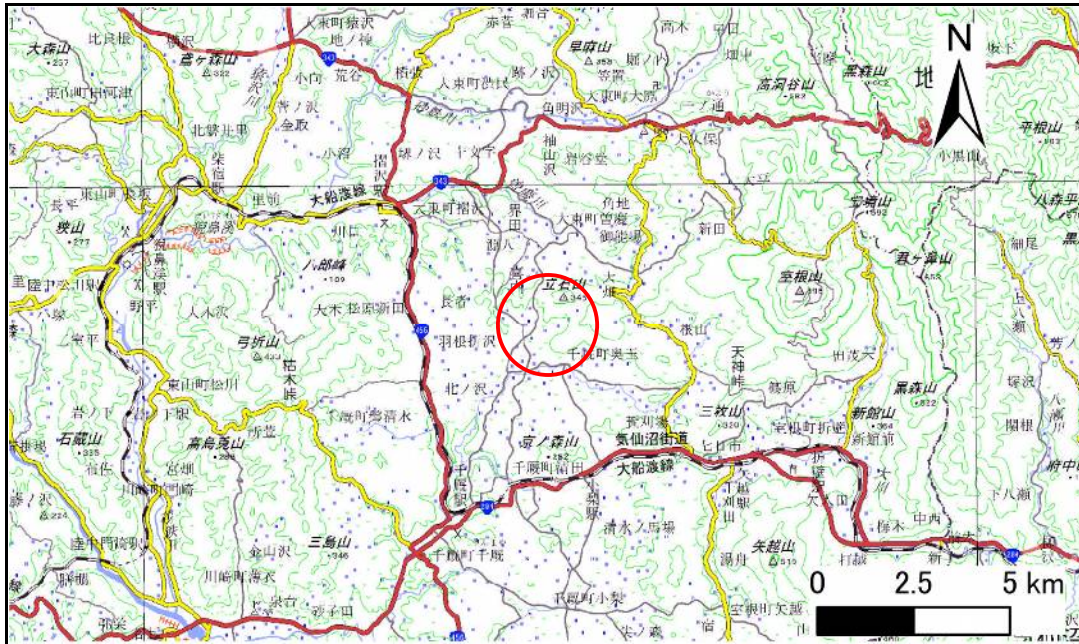


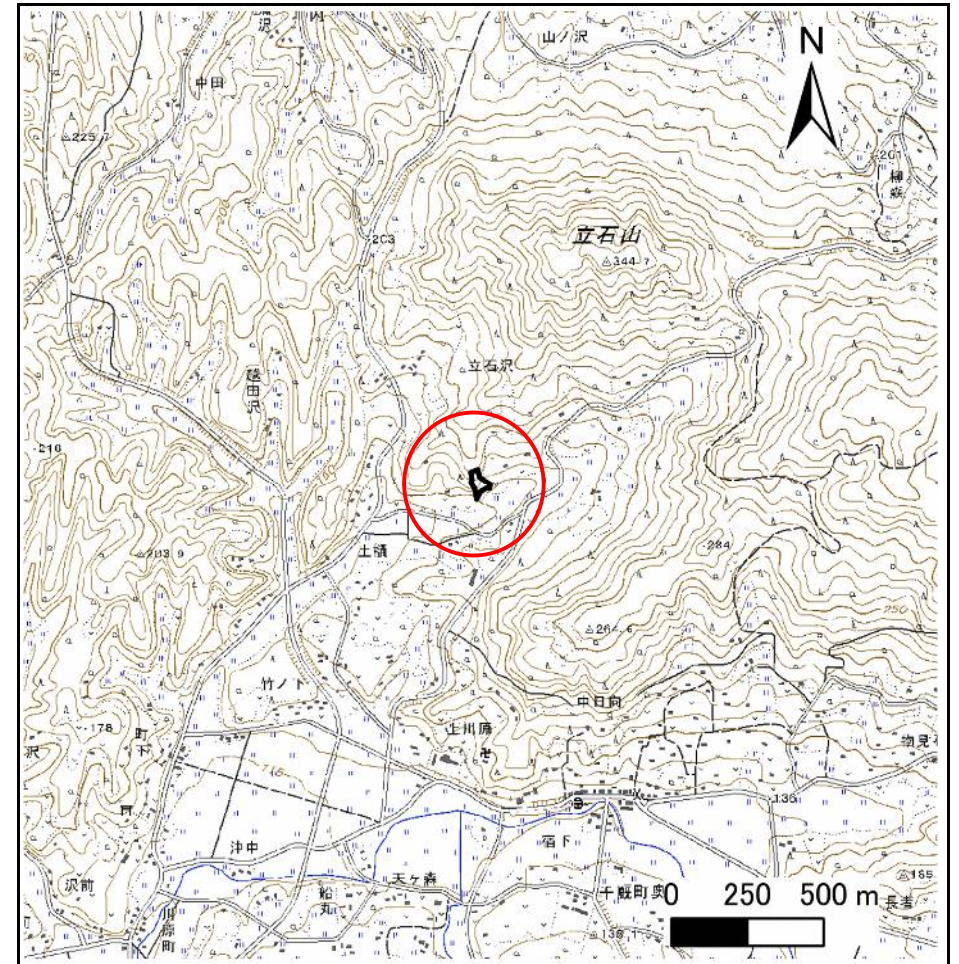
# 土砂災害防止に関する基礎調査(急傾斜地の崩壊)

表紙 概況、位置図

自然現象の種類	急傾斜地の崩壊
箇所番号	209AN5554-1
箇所名	立石沢
所在地	一関市千厩町奥玉字立石沢
調査機関	岩手県南広域振興局土木部 一関土木センター



概況図(S=1:200,000)



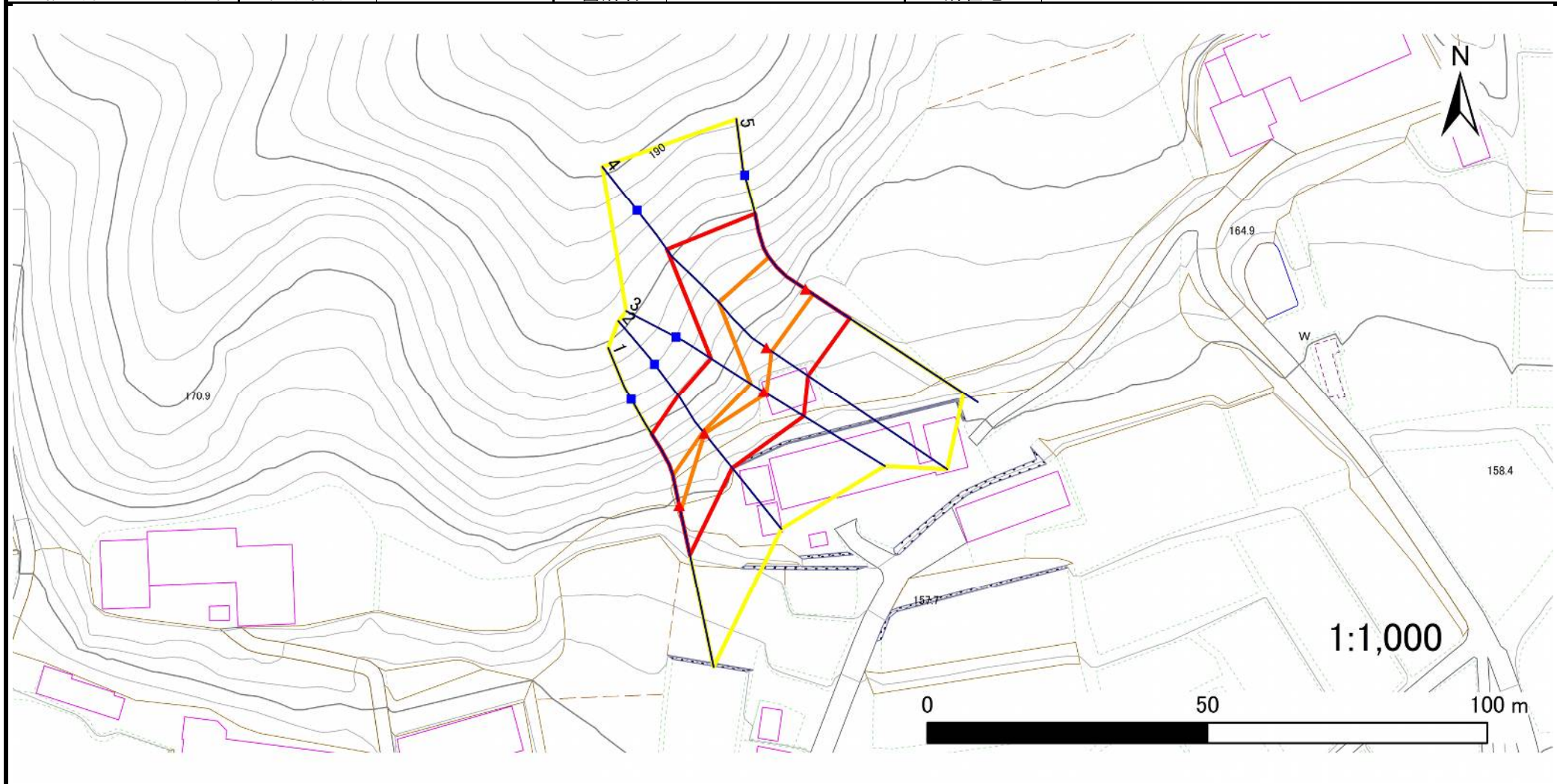
位置図(S=1:25,000)

# 急傾斜地の崩壊区域調書

様式3-1 危害のおそれのある土地、著しい危害のおそれのある土地の設定図

調査年度 2023年度

急傾斜地の位置 箇所番号 209AN5554-1 箇所名 立石沢 所在地 一関市千厩町奥玉字立石沢



<b>凡例</b>	<span style="color: blue;">■</span> 上端	<span style="color: blue;">—</span> 横断測線	<span style="border: 2px solid yellow; display: inline-block; width: 20px; height: 10px;"></span> 危険のおそれのある土地の区域	<span style="border: 2px solid orange; display: inline-block; width: 20px; height: 10px;"></span> 土石等の移動による力が100kN/m <sup>2</sup> を超える範囲
	<span style="color: red;">▲</span> 下端		<span style="border: 2px solid red; display: inline-block; width: 20px; height: 10px;"></span> 著しい危害のおそれのある土地の区域	<span style="border: 2px solid brown; display: inline-block; width: 20px; height: 10px;"></span> 土石等の堆積高が3mを超える範囲

# 急傾斜地の崩壊区域調書

様式3-2 建築物に作用すると想定される衝撃に関する事項(1/1)

調査年度 2023年度

急傾斜地の位置		箇所番号		209AN5554-1		箇所名		立石沢		所在地		一関市千厩町奥玉字立石沢				
横断 測線 番号	急傾斜地の下端に隣接する土地								急傾斜地内							
	土石等の移動の高さと力の大きさ				土石等の堆積高さとの大きさ				土石等の移動の高さと力の大きさ				土石等の堆積高さとの大きさ			
	区分	高さ (m)	下端からの距離 (m)	力の大きさ (kN/m <sup>2</sup> )	区分	下端からの水平 距離(m)	高さ (m)	力の大きさ (kN/m <sup>2</sup> )	区分	高さ (m)	上端からの比高 (m)	力の大きさ (kN/m <sup>2</sup> )	区分	上端からの比高 (m)	高さ (m)	力の大きさ (kN/m <sup>2</sup> )
1	100kN/m <sup>2</sup> を超える	1.00	0.00 ~ 1.10	116.63	3mを超える	— ~ —	—	—	100kN/m <sup>2</sup> を超える	1.00	10.73 ~ 14.48	116.63	3mを超える	— ~ —	—	—
	それ以外	1.00	1.10 ~ 8.89	100.00	それ以外	0.00 ~ 8.89	2.09	10.58	それ以外	1.00	5.00 ~ 10.73	100.00	それ以外	5.00 ~ 14.48	2.09	10.58
2	100kN/m <sup>2</sup> を超える	1.00	0.00 ~ 0.09	101.25	3mを超える	— ~ —	—	—	100kN/m <sup>2</sup> を超える	1.00	10.63 ~ 10.86	101.25	3mを超える	— ~ —	—	—
	それ以外	1.00	0.09 ~ 7.87	100.00	それ以外	0.00 ~ 7.87	2.12	10.72	それ以外	1.00	5.00 ~ 10.63	100.00	それ以外	5.00 ~ 10.86	2.12	10.72
3	100kN/m <sup>2</sup> を超える	1.00	0.00 ~ 0.60	108.91	3mを超える	— ~ —	—	—	100kN/m <sup>2</sup> を超える	1.00	10.78 ~ 12.65	108.91	3mを超える	— ~ —	—	—
	それ以外	1.00	0.60 ~ 8.39	100.00	それ以外	0.00 ~ 8.39	2.08	10.53	それ以外	1.00	5.00 ~ 10.78	100.00	それ以外	5.00 ~ 12.65	2.08	10.53
4	100kN/m <sup>2</sup> を超える	1.00	0.00 ~ 1.15	117.29	3mを超える	— ~ —	—	—	100kN/m <sup>2</sup> を超える	1.00	12.62 ~ 19.38	117.29	3mを超える	— ~ —	—	—
	それ以外	1.00	1.15 ~ 8.93	100.00	それ以外	0.00 ~ 8.93	2.10	10.62	それ以外	1.00	5.00 ~ 12.62	100.00	それ以外	5.00 ~ 19.38	2.10	10.62
5	100kN/m <sup>2</sup> を超える	1.00	0.00 ~ 1.62	124.76	3mを超える	— ~ —	—	—	100kN/m <sup>2</sup> を超える	1.00	10.69 ~ 16.82	124.76	3mを超える	— ~ —	—	—
	それ以外	1.00	1.62 ~ 9.40	100.00	それ以外	0.00 ~ 9.40	2.28	11.55	それ以外	1.00	5.00 ~ 10.69	100.00	それ以外	5.00 ~ 16.82	2.28	11.55
	100kN/m <sup>2</sup> を超える		~		3mを超える	~			100kN/m <sup>2</sup> を超える		~		3mを超える	~		
	それ以外		~		それ以外	~			それ以外		~		それ以外	~		
	100kN/m <sup>2</sup> を超える		~		3mを超える	~			100kN/m <sup>2</sup> を超える		~		3mを超える	~		
	それ以外		~		それ以外	~			それ以外		~		それ以外	~		
	100kN/m <sup>2</sup> を超える		~		3mを超える	~			100kN/m <sup>2</sup> を超える		~		3mを超える	~		
	それ以外		~		それ以外	~			それ以外		~		それ以外	~		
	100kN/m <sup>2</sup> を超える		~		3mを超える	~			100kN/m <sup>2</sup> を超える		~		3mを超える	~		
	それ以外		~		それ以外	~			それ以外		~		それ以外	~		
	100kN/m <sup>2</sup> を超える		~		3mを超える	~			100kN/m <sup>2</sup> を超える		~		3mを超える	~		
	それ以外		~		それ以外	~			それ以外		~		それ以外	~		
	100kN/m <sup>2</sup> を超える		~		3mを超える	~			100kN/m <sup>2</sup> を超える		~		3mを超える	~		
	それ以外		~		それ以外	~			それ以外		~		それ以外	~		
	100kN/m <sup>2</sup> を超える		~		3mを超える	~			100kN/m <sup>2</sup> を超える		~		3mを超える	~		
	それ以外		~		それ以外	~			それ以外		~		それ以外	~		