

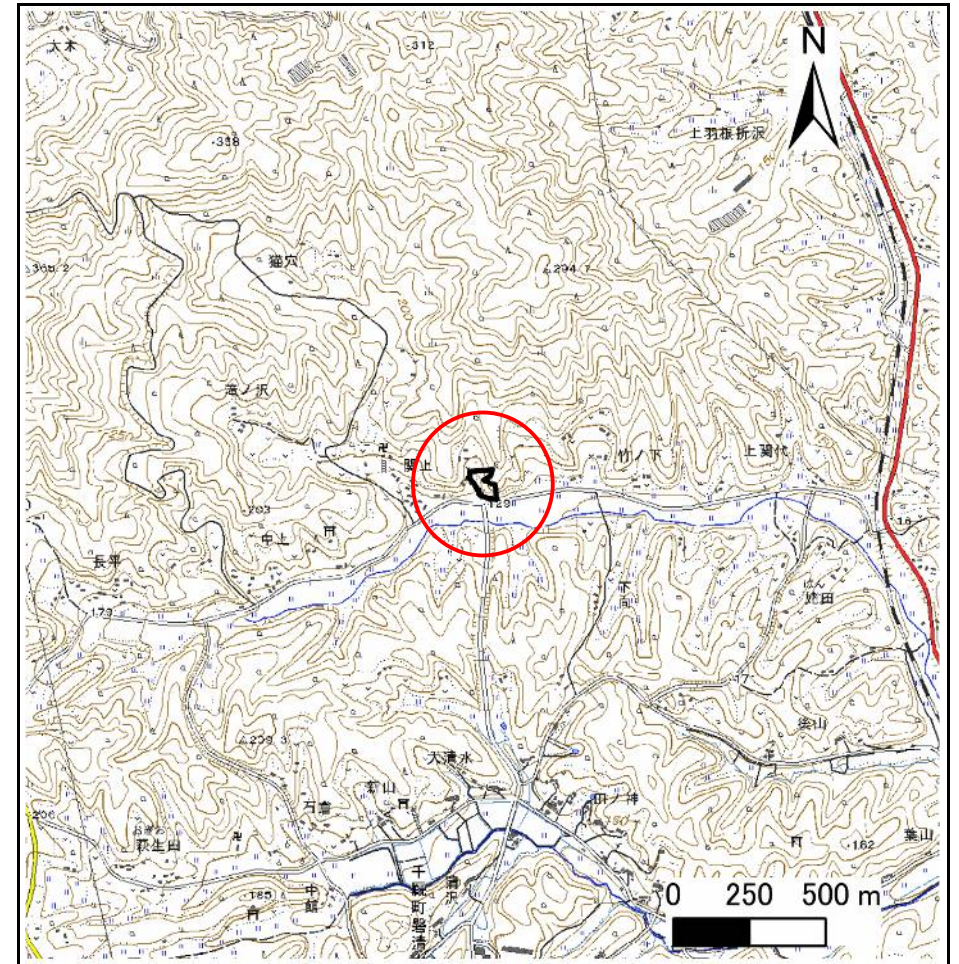
# 土砂災害防止に関する基礎調査(急傾斜地の崩壊)

表紙 概況、位置図

自然現象の種類	急傾斜地の崩壊
箇所番号	209AN5512-3
箇所名	関上F
所在地	一関市千厩町磐清水字関上
調査機関	岩手県南広域振興局土木部 一関土木センター



概況図(S=1:200,000)



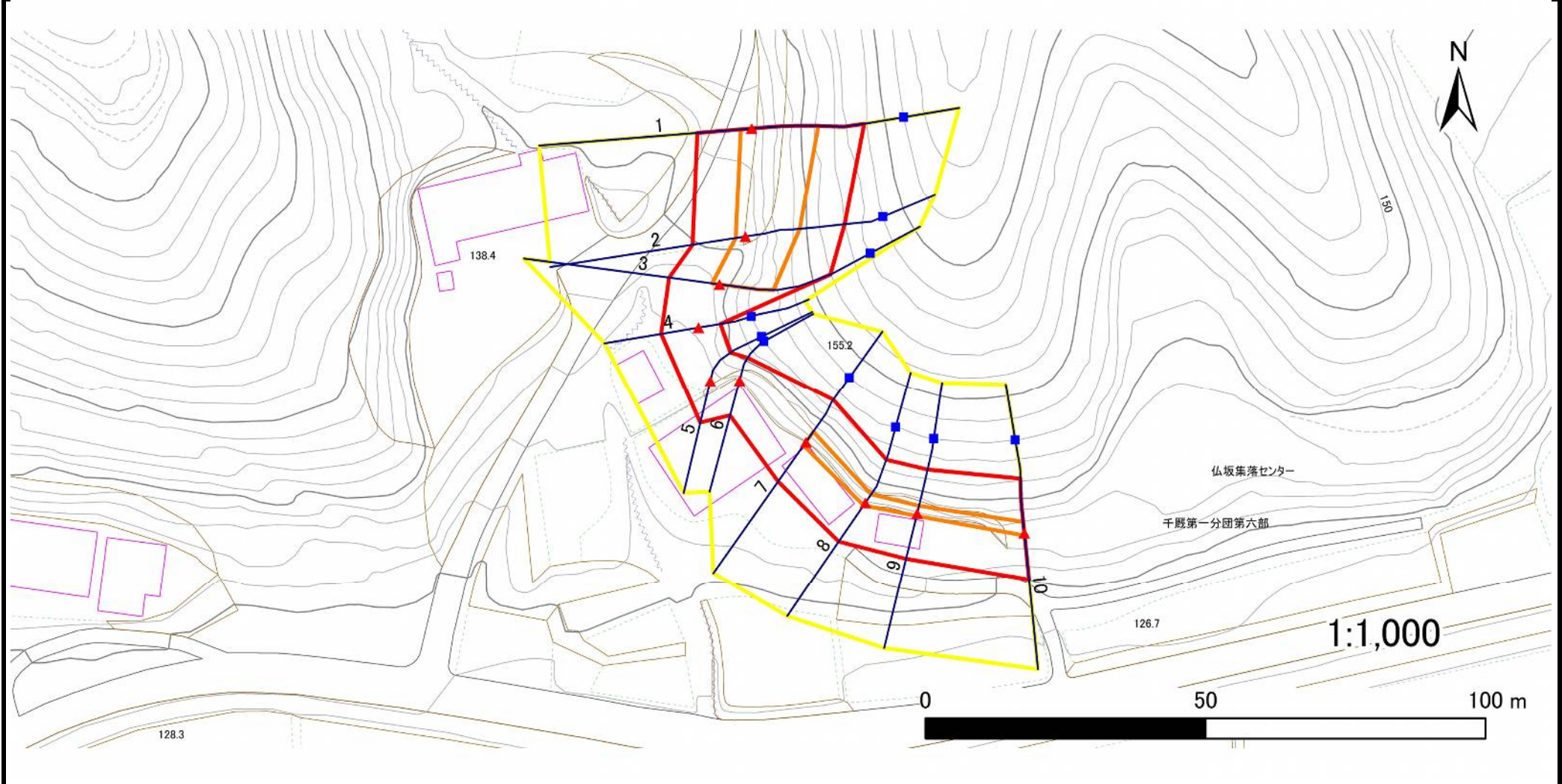
位置図(S=1:25,000)

# 急傾斜地の崩壊区域調書

様式3-1 危害のおそれのある土地、著しい危害のおそれのある土地の設定図

調査年度 2023年度

急傾斜地の位置 箇所番号 209AN5512-3 箇所名 関上F 所在地 一関市千厩町磐清水字関上



凡例	■ 上端	— 横断測線	▭ 危害のおそれのある土地の区域	▭ 土石等の移動による力が100kN/m <sup>2</sup> を超える範囲
	▲ 下端		▭ 著しい危害のおそれのある土地の区域	▭ 土石等の堆積高が3mを超える範囲

# 急傾斜地の崩壊区域調書

様式3-2 建築物に作用すると想定される衝撃に関する事項(1/1)

調査年度 2023年度

急傾斜地の位置		209AN5512-3			箇所名		関上F		所在地		一関市千厩町磐清水字関上					
横断 測線 番号	急傾斜地の下端に隣接する土地								急傾斜地内							
	土石等の移動の高さと力の大きさ				土石等の堆積高さとの大きさ				土石等の移動の高さと力の大きさ				土石等の堆積高さとの大きさ			
	区分	高さ (m)	下端からの距離 (m)	力の大きさ (kN/m <sup>2</sup> )	区分	下端からの水平 距離(m)	高さ (m)	力の大きさ (kN/m <sup>2</sup> )	区分	高さ (m)	上端からの比高 (m)	力の大きさ (kN/m <sup>2</sup> )	区分	上端からの比高 (m)	高さ (m)	力の大きさ (kN/m <sup>2</sup> )
1	100kN/m <sup>2</sup> を超える	1.00	0.00 ~ 1.95	130.12	3mを超える	— ~ —	—	—	100kN/m <sup>2</sup> を超える	1.00	10.73 ~ 19.03	130.12	3mを超える	— ~ —	—	—
	それ以外	1.00	1.95 ~ 9.74	100.00	それ以外	0.00 ~ 9.74	2.27	11.49	それ以外	1.00	5.00 ~ 10.73	100.00	それ以外	5.00 ~ 19.03	2.27	11.49
2	100kN/m <sup>2</sup> を超える	1.00	0.00 ~ 1.77	127.22	3mを超える	— ~ —	—	—	100kN/m <sup>2</sup> を超える	1.00	10.68 ~ 17.63	127.22	3mを超える	— ~ —	—	—
	それ以外	1.00	1.77 ~ 9.56	100.00	それ以外	0.00 ~ 9.56	2.29	11.56	それ以外	1.00	5.00 ~ 10.68	100.00	それ以外	5.00 ~ 17.63	2.29	11.56
3	100kN/m <sup>2</sup> を超える	1.00	0.00 ~ 1.30	119.67	3mを超える	— ~ —	—	—	100kN/m <sup>2</sup> を超える	1.00	11.58 ~ 17.60	119.67	3mを超える	— ~ —	—	—
	それ以外	1.00	1.30 ~ 9.08	100.00	それ以外	0.00 ~ 9.08	2.16	10.94	それ以外	1.00	5.00 ~ 11.58	100.00	それ以外	5.00 ~ 17.60	2.16	10.94
4	100kN/m <sup>2</sup> を超える	—	— ~ —	—	3mを超える	— ~ —	—	—	100kN/m <sup>2</sup> を超える	—	— ~ —	—	3mを超える	— ~ —	—	—
	それ以外	1.00	0.00 ~ 6.77	85.54	それ以外	0.00 ~ 6.77	1.87	9.47	それ以外	1.00	5.00 ~ 8.51	85.54	それ以外	5.00 ~ 8.51	1.87	9.47
5	100kN/m <sup>2</sup> を超える	—	— ~ —	—	3mを超える	— ~ —	—	—	100kN/m <sup>2</sup> を超える	—	— ~ —	—	3mを超える	— ~ —	—	—
	それ以外	1.00	0.00 ~ 7.63	97.75	それ以外	0.00 ~ 7.63	2.22	11.24	それ以外	1.00	5.00 ~ 10.17	97.75	それ以外	5.00 ~ 10.17	2.22	11.24
6	100kN/m <sup>2</sup> を超える	—	— ~ —	—	3mを超える	— ~ —	—	—	100kN/m <sup>2</sup> を超える	—	— ~ —	—	3mを超える	— ~ —	—	—
	それ以外	1.00	0.00 ~ 6.47	81.43	それ以外	0.00 ~ 6.47	2.64	13.32	それ以外	1.00	5.00 ~ 10.17	81.43	それ以外	5.00 ~ 10.17	2.64	13.32
7	100kN/m <sup>2</sup> を超える	1.00	0.00 ~ 0.73	110.86	3mを超える	— ~ —	—	—	100kN/m <sup>2</sup> を超える	1.00	11.86 ~ 14.17	110.86	3mを超える	— ~ —	—	—
	それ以外	1.00	0.73 ~ 8.51	100.00	それ以外	0.00 ~ 8.51	2.46	12.44	それ以外	1.00	5.00 ~ 11.86	100.00	それ以外	5.00 ~ 14.17	2.46	12.44
8	100kN/m <sup>2</sup> を超える	1.00	0.00 ~ 0.55	108.15	3mを超える	— ~ —	—	—	100kN/m <sup>2</sup> を超える	1.00	10.65 ~ 12.17	108.15	3mを超える	— ~ —	—	—
	それ以外	1.00	0.55 ~ 8.33	100.00	それ以外	0.00 ~ 8.33	2.27	11.46	それ以外	1.00	5.00 ~ 10.65	100.00	それ以外	5.00 ~ 12.17	2.27	11.46
9	100kN/m <sup>2</sup> を超える	1.00	0.00 ~ 0.45	106.59	3mを超える	— ~ —	—	—	100kN/m <sup>2</sup> を超える	1.00	10.94 ~ 12.17	106.59	3mを超える	— ~ —	—	—
	それ以外	1.00	0.45 ~ 8.23	100.00	それ以外	0.00 ~ 8.23	2.34	11.81	それ以外	1.00	5.00 ~ 10.94	100.00	それ以外	5.00 ~ 12.17	2.34	11.81
10	100kN/m <sup>2</sup> を超える	1.00	0.00 ~ 0.49	107.33	3mを超える	— ~ —	—	—	100kN/m <sup>2</sup> を超える	1.00	10.58 ~ 12.00	107.33	3mを超える	— ~ —	—	—
	それ以外	1.00	0.49 ~ 8.28	100.00	それ以外	0.00 ~ 8.28	2.14	10.81	それ以外	1.00	5.00 ~ 10.58	100.00	それ以外	5.00 ~ 12.00	2.14	10.81
	100kN/m <sup>2</sup> を超える		~		3mを超える	~			100kN/m <sup>2</sup> を超える		~		3mを超える	~		
	それ以外		~		それ以外	~			それ以外		~		それ以外	~		
	100kN/m <sup>2</sup> を超える		~		3mを超える	~			100kN/m <sup>2</sup> を超える		~		3mを超える	~		
	それ以外		~		それ以外	~			それ以外		~		それ以外	~		
	100kN/m <sup>2</sup> を超える		~		3mを超える	~			100kN/m <sup>2</sup> を超える		~		3mを超える	~		
	それ以外		~		それ以外	~			それ以外		~		それ以外	~		
	100kN/m <sup>2</sup> を超える		~		3mを超える	~			100kN/m <sup>2</sup> を超える		~		3mを超える	~		
	それ以外		~		それ以外	~			それ以外		~		それ以外	~		