

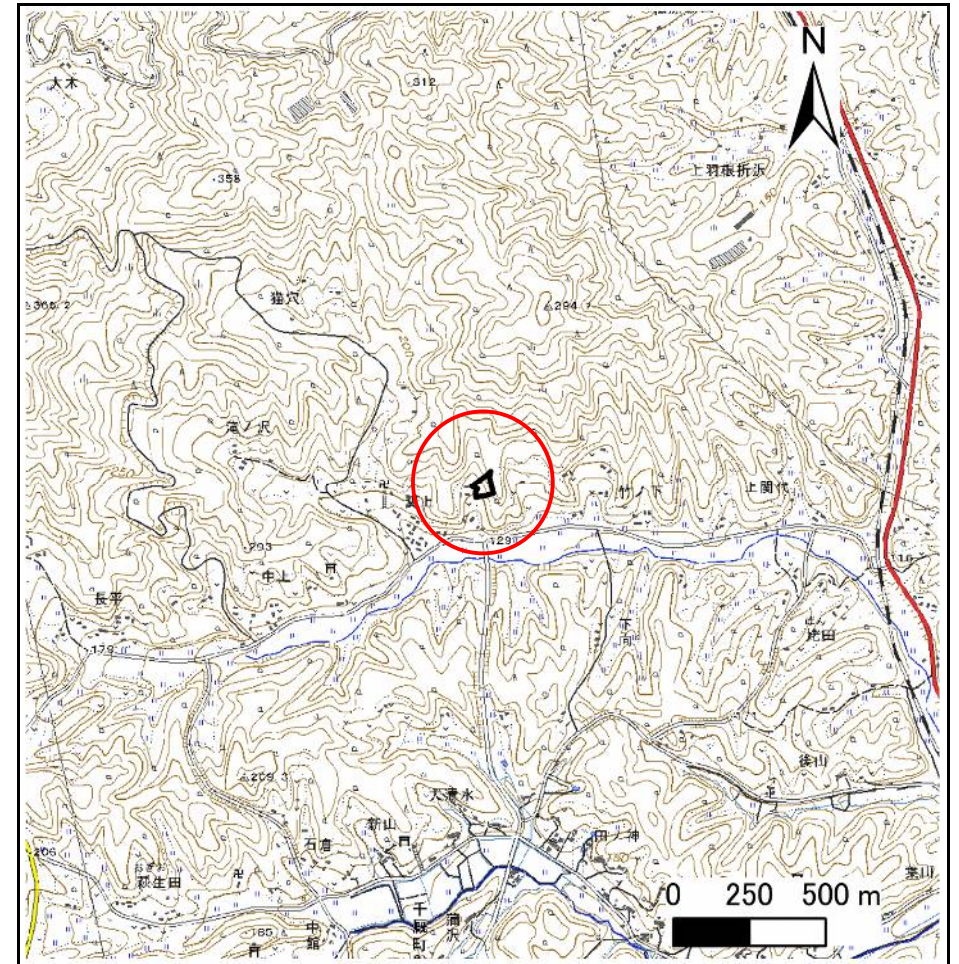
土砂災害防止に関する基礎調査(急傾斜地の崩壊)

表紙 概況、位置図

自然現象の種類	急傾斜地の崩壊
箇所番号	209AN5512-1
箇所名	関上D
所在地	一関市千厩町磐清水字関上
調査機関	岩手県南広域振興局土木部 一関土木センター



概況図(S=1:200,000)



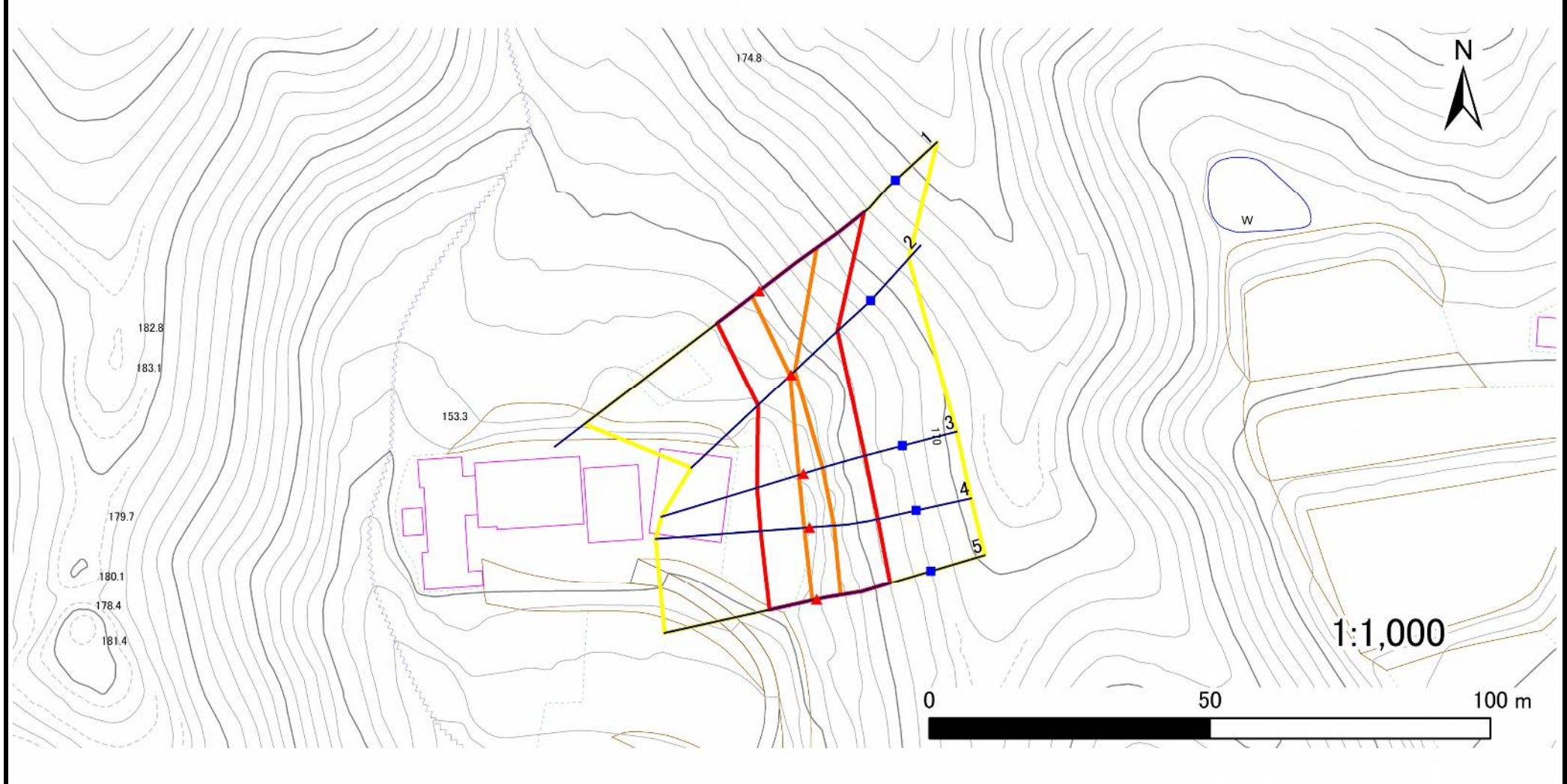
位置図(S=1:25,000)

急傾斜地の崩壊区域調査

様式3-1 危害のおそれのある土地、著しい危害のおそれのある土地の設定図

調査年度 2023年度

急傾斜地の位置 箇所番号 209AN5512-1 箇所名 関上D 所在地 一関市千厩町磐清水字関上



凡例	■ 上端	— 横断測線	 危害のおそれのある土地の区域	 土石等の移動による力が100kN/m ² を超える範囲
	▲ 下端		 著しい危害のおそれのある土地の区域	 土石等の堆積高が3mを超える範囲

急傾斜地の崩壊区域調書

様式3-2 建築物に作用すると想定される衝撃に関する事項(1/1)

調査年度 2023年度

急傾斜地の位置		箇所番号		209AN5512-1		箇所名		関上D		所在地		一関市千厩町磐清水字関上				
横断 測線 番号	急傾斜地の下端に隣接する土地								急傾斜地内							
	土石等の移動の高さと力の大きさ				土石等の堆積高さとの大きさ				土石等の移動の高さと力の大きさ				土石等の堆積高さとの大きさ			
	区分	高さ (m)	下端からの距離 (m)	力の大きさ (kN/m ²)	区分	下端からの水平 距離(m)	高さ (m)	力の大きさ (kN/m ²)	区分	高さ (m)	上端からの比高 (m)	力の大きさ (kN/m ²)	区分	上端からの比高 (m)	高さ (m)	力の大きさ (kN/m ²)
1	100kN/m ² を超える	1.00	0.00 ~ 1.57	124.04	3mを超える	— ~ —	—	—	100kN/m ² を超える	1.00	11.53 ~ 19.48	124.04	3mを超える	— ~ —	—	—
	それ以外	1.00	1.57 ~ 9.36	100.00	それ以外	0.00 ~ 9.36	2.17	10.96	それ以外	1.00	5.00 ~ 11.53	100.00	それ以外	5.00 ~ 19.48	2.17	10.96
2	100kN/m ² を超える	1.00	0.00 ~ 0.18	102.67	3mを超える	— ~ —	—	—	100kN/m ² を超える	1.00	11.47 ~ 12.08	102.67	3mを超える	— ~ —	—	—
	それ以外	1.00	0.18 ~ 7.97	100.00	それ以外	0.00 ~ 7.97	2.00	10.11	それ以外	1.00	5.00 ~ 11.47	100.00	それ以外	5.00 ~ 12.08	2.00	10.11
3	100kN/m ² を超える	1.00	0.00 ~ 0.84	112.54	3mを超える	— ~ —	—	—	100kN/m ² を超える	1.00	10.62 ~ 13.21	112.54	3mを超える	— ~ —	—	—
	それ以外	1.00	0.84 ~ 8.62	100.00	それ以外	0.00 ~ 8.62	2.12	10.73	それ以外	1.00	5.00 ~ 10.62	100.00	それ以外	5.00 ~ 13.21	2.12	10.73
4	100kN/m ² を超える	1.00	0.00 ~ 0.97	114.57	3mを超える	— ~ —	—	—	100kN/m ² を超える	1.00	10.65 ~ 13.76	114.57	3mを超える	— ~ —	—	—
	それ以外	1.00	0.97 ~ 8.76	100.00	それ以外	0.00 ~ 8.76	2.11	10.69	それ以外	1.00	5.00 ~ 10.65	100.00	それ以外	5.00 ~ 13.76	2.11	10.69
5	100kN/m ² を超える	1.00	0.00 ~ 0.82	112.31	3mを超える	— ~ —	—	—	100kN/m ² を超える	1.00	11.02 ~ 13.88	112.31	3mを超える	— ~ —	—	—
	それ以外	1.00	0.82 ~ 8.61	100.00	それ以外	0.00 ~ 8.61	2.05	10.34	それ以外	1.00	5.00 ~ 11.02	100.00	それ以外	5.00 ~ 13.88	2.05	10.34
	100kN/m ² を超える		~		3mを超える	~			100kN/m ² を超える		~		3mを超える	~		
	それ以外		~		それ以外	~			それ以外		~		それ以外	~		
	100kN/m ² を超える		~		3mを超える	~			100kN/m ² を超える		~		3mを超える	~		
	それ以外		~		それ以外	~			それ以外		~		それ以外	~		
	100kN/m ² を超える		~		3mを超える	~			100kN/m ² を超える		~		3mを超える	~		
	それ以外		~		それ以外	~			それ以外		~		それ以外	~		
	100kN/m ² を超える		~		3mを超える	~			100kN/m ² を超える		~		3mを超える	~		
	それ以外		~		それ以外	~			それ以外		~		それ以外	~		
	100kN/m ² を超える		~		3mを超える	~			100kN/m ² を超える		~		3mを超える	~		
	それ以外		~		それ以外	~			それ以外		~		それ以外	~		
	100kN/m ² を超える		~		3mを超える	~			100kN/m ² を超える		~		3mを超える	~		
	それ以外		~		それ以外	~			それ以外		~		それ以外	~		
	100kN/m ² を超える		~		3mを超える	~			100kN/m ² を超える		~		3mを超える	~		
	それ以外		~		それ以外	~			それ以外		~		それ以外	~		