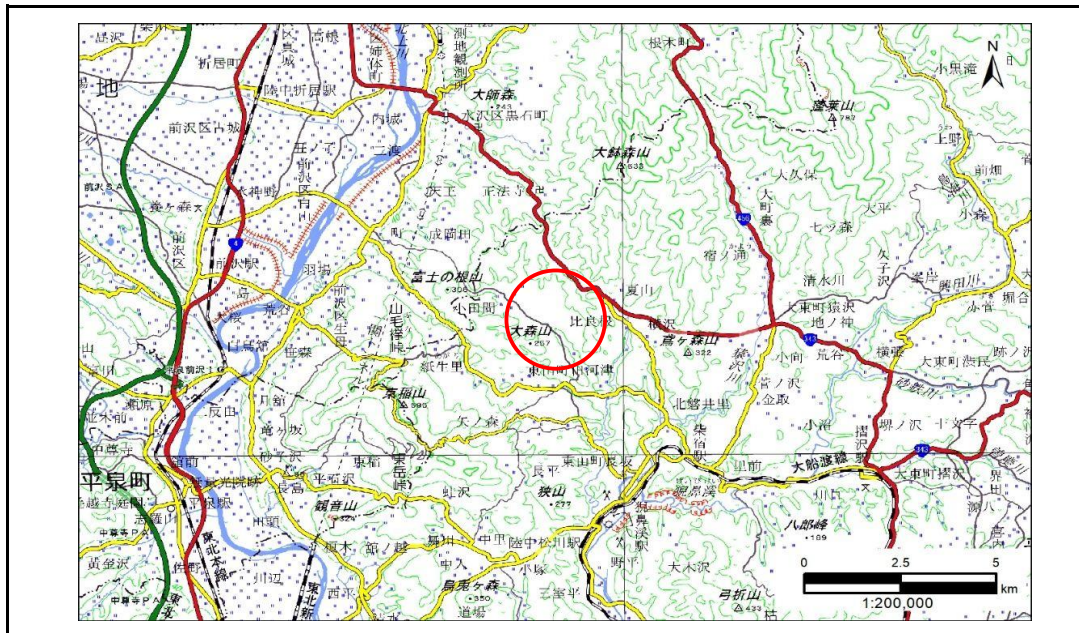


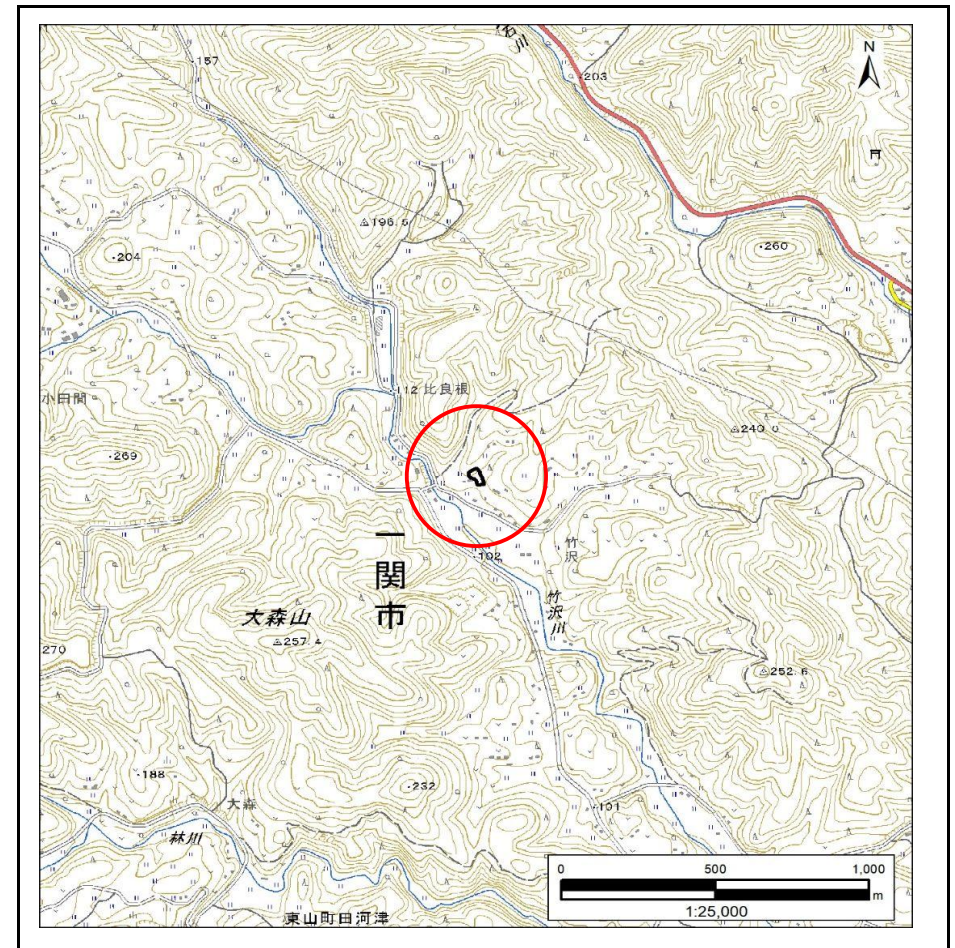
土砂災害防止に関する基礎調査(急傾斜地の崩壊)

表紙 概況、位置図

自然現象の種類	急傾斜地の崩壊
箇所番号	209AN5022-5
箇所名	比良根B
所在地	一関市東山町田河津字比良根
調査機関	岩手県南広域振興局土木部 千厩土木センター



概況図(S=1:200,000)



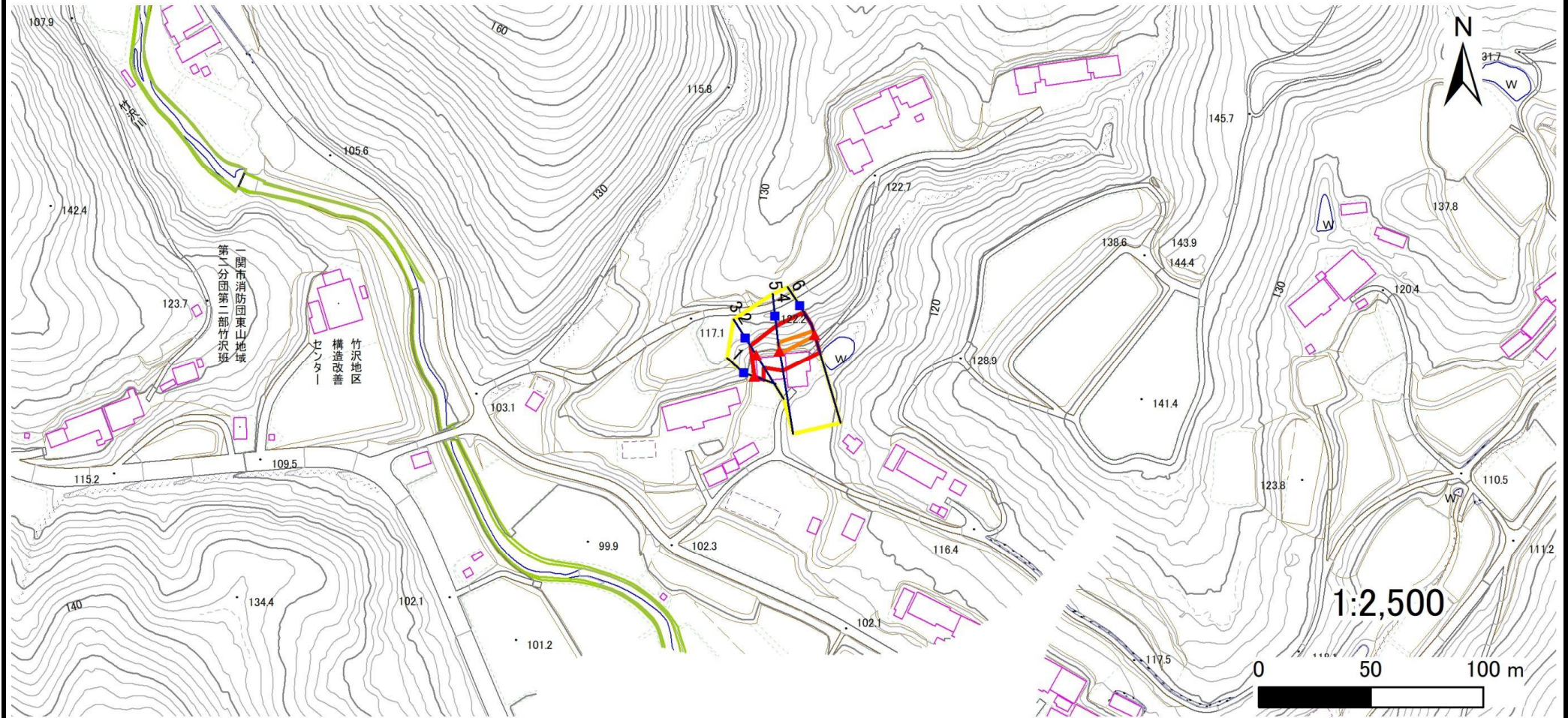
位置図(S=1:25,000)

急傾斜地の崩壊区域調書

様式3-1 危害のおそれのある土地、著しい危害のおそれのある土地の設定図

調査年度 2024年度

急傾斜地の位置 箇所番号 209AN5022-5 箇所名 比良根B 所在地 一関市東山町田河津字比良根



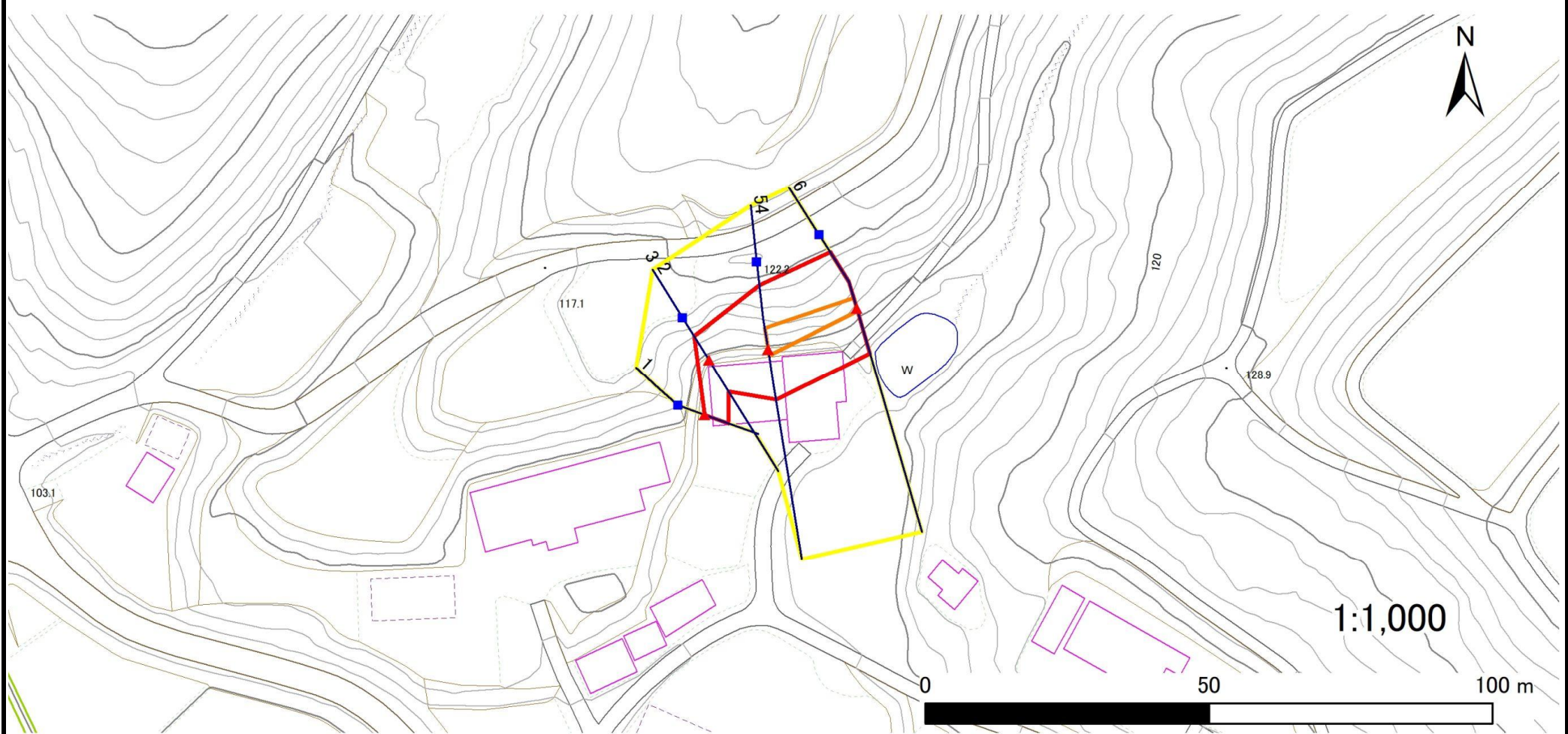
凡例		凡例		凡例	
■ 上端	— 横断測線	□ 危害のおそれのある土地の区域	□ 土石等の移動による力が100kN/m ² を超える範囲	□ 土石等の堆積高が3mを超える範囲	
▲ 下端		□ 著しい危害のおそれのある土地の区域			

急傾斜地の崩壊区域調書

様式3-1 危害のおそれのある土地、著しい危害のおそれのある土地の設定図

調査年度 2024年度

急傾斜地の位置 箇所番号 209AN5022-5 箇所名 比良根B 所在地 一関市東山町田河津字比良根



凡例		横断測線		危険区域		土石等の移動による力が100kN/m ² を超える範囲	
■	上端	—	横断測線	黄色	危険のおそれのある土地の区域	オレンジ	土石等の移動による力が100kN/m ² を超える範囲
▲	下端			赤色	著しい危害のおそれのある土地の区域	赤色	土石等の堆積高が3mを超える範囲

急傾斜地の崩壊区域調書

様式3-2 建築物に作用すると想定される衝撃に関する事項(1/1)

調査年度 2024年度

急傾斜地の位置		箇所番号			箇所名				所在地		一関市東山町田河津字比良根					
横断 測線 番号	急傾斜地の下端に隣接する土地								急傾斜地内							
	土石等の移動の高さと力の大きさ				土石等の堆積高さと力の大きさ				土石等の移動の高さと力の大きさ				土石等の堆積高さと力の大きさ			
	区分	高さ (m)	下端からの距離 (m)	力の大きさ (kN/m ²)	区分	下端からの水平 距離(m)	高さ (m)	力の大きさ (kN/m ²)	区分	高さ (m)	上端からの比高 (m)	力の大きさ (kN/m ²)	区分	上端からの比高 (m)	高さ (m)	力の大きさ (kN/m ²)
1	100kN/m ² を超える	—	— ~ —	—	3mを超える	— ~ —	—	—	100kN/m ² を超える	—	— ~ —	—	3mを超える	— ~ —	—	—
	それ以外	1.00	0.00 ~ 4.34	54.21	それ以外	0.00 ~ 4.34	1.98	9.98	それ以外	1.00	5.00 ~ 5.00	54.21	それ以外	5.00 ~ 5.00	1.98	9.98
2	100kN/m ² を超える	—	— ~ —	—	3mを超える	— ~ —	—	—	100kN/m ² を超える	—	— ~ —	—	3mを超える	— ~ —	—	—
	それ以外	1.00	0.00 ~ 6.57	82.78	それ以外	0.00 ~ 6.57	2.72	13.77	それ以外	1.00	5.00 ~ 11.53	82.78	それ以外	5.00 ~ 11.53	2.72	13.77
3	100kN/m ² を超える	—	— ~ —	—	3mを超える	— ~ —	—	—	100kN/m ² を超える	—	— ~ —	—	3mを超える	— ~ —	—	—
	それ以外	1.00	0.00 ~ 6.57	82.78	それ以外	0.00 ~ 6.57	2.72	13.77	それ以外	1.00	5.00 ~ 11.53	82.78	それ以外	5.00 ~ 11.53	2.72	13.77
4	100kN/m ² を超える	1.00	0.00 ~ 1.08	116.26	3mを超える	— ~ —	—	—	100kN/m ² を超える	1.00	14.06 ~ 18.72	116.26	3mを超える	— ~ —	—	—
	それ以外	1.00	1.08 ~ 8.86	100.00	それ以外	0.00 ~ 8.86	2.86	14.45	それ以外	1.00	5.00 ~ 14.06	100.00	それ以外	5.00 ~ 18.72	2.86	14.45
5	100kN/m ² を超える	1.00	0.00 ~ 1.08	116.26	3mを超える	— ~ —	—	—	100kN/m ² を超える	1.00	14.06 ~ 18.72	116.26	3mを超える	— ~ —	—	—
	それ以外	1.00	1.08 ~ 8.86	100.00	それ以外	0.00 ~ 8.86	2.86	14.45	それ以外	1.00	5.00 ~ 14.06	100.00	それ以外	5.00 ~ 18.72	2.86	14.45
6	100kN/m ² を超える	1.00	0.00 ~ 0.48	107.14	3mを超える	0.00 ~ 0.56	3.47	17.55	100kN/m ² を超える	1.00	17.78 ~ 20.49	107.14	3mを超える	15.00 ~ 20.49	3.47	17.55
	それ以外	1.00	0.48 ~ 8.27	100.00	それ以外	0.56 ~ 8.27	3.00	15.16	それ以外	1.00	5.00 ~ 17.78	100.00	それ以外	5.00 ~ 15.00	3.00	15.16
	100kN/m ² を超える		~		3mを超える	~			100kN/m ² を超える		~		3mを超える	~		
	それ以外		~		それ以外	~			それ以外		~		それ以外	~		
	100kN/m ² を超える		~		3mを超える	~			100kN/m ² を超える		~		3mを超える	~		
	それ以外		~		それ以外	~			それ以外		~		それ以外	~		
	100kN/m ² を超える		~		3mを超える	~			100kN/m ² を超える		~		3mを超える	~		
	それ以外		~		それ以外	~			それ以外		~		それ以外	~		
	100kN/m ² を超える		~		3mを超える	~			100kN/m ² を超える		~		3mを超える	~		
	それ以外		~		それ以外	~			それ以外		~		それ以外	~		
	100kN/m ² を超える		~		3mを超える	~			100kN/m ² を超える		~		3mを超える	~		
	それ以外		~		それ以外	~			それ以外		~		それ以外	~		
	100kN/m ² を超える		~		3mを超える	~			100kN/m ² を超える		~		3mを超える	~		
	それ以外		~		それ以外	~			それ以外		~		それ以外	~		
	100kN/m ² を超える		~		3mを超える	~			100kN/m ² を超える		~		3mを超える	~		
	それ以外		~		それ以外	~			それ以外		~		それ以外	~		