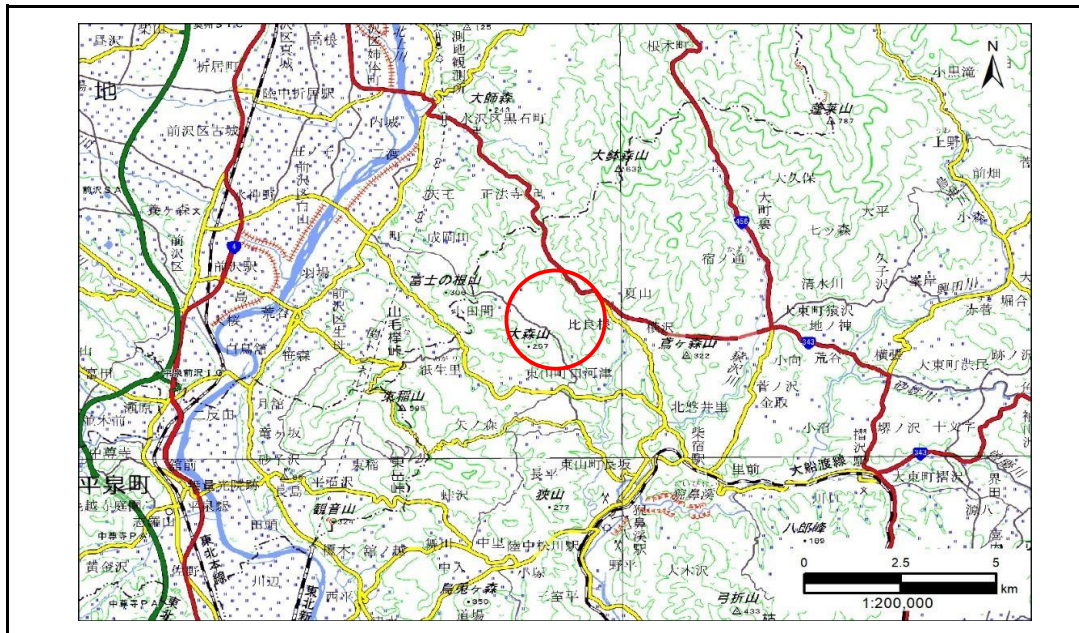


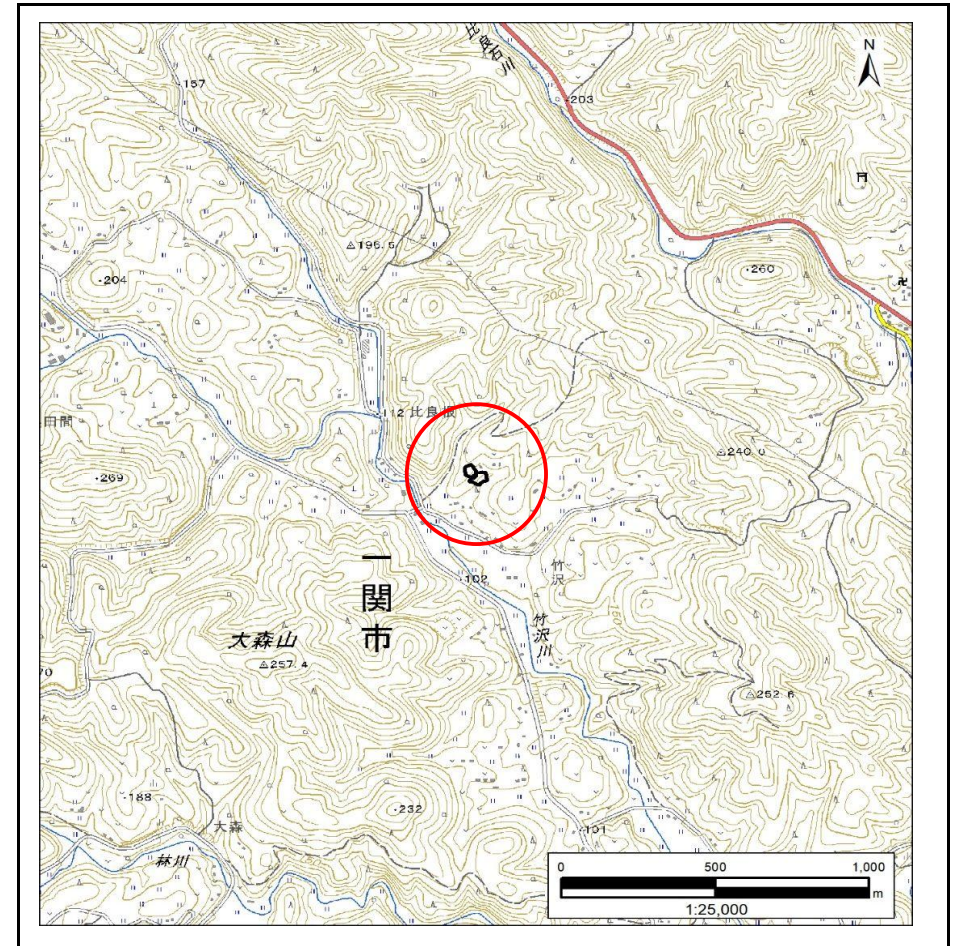
土砂災害防止に関する基礎調査(急傾斜地の崩壊)

表紙 概況、位置図

自然現象の種類	急傾斜地の崩壊
箇所番号	209AN5022-1
箇所名	比良根
所在地	一関市東山町田河津字比良根
調査機関	岩手県南広域振興局土木部 千厩土木センター



概況図(S=1:200,000)



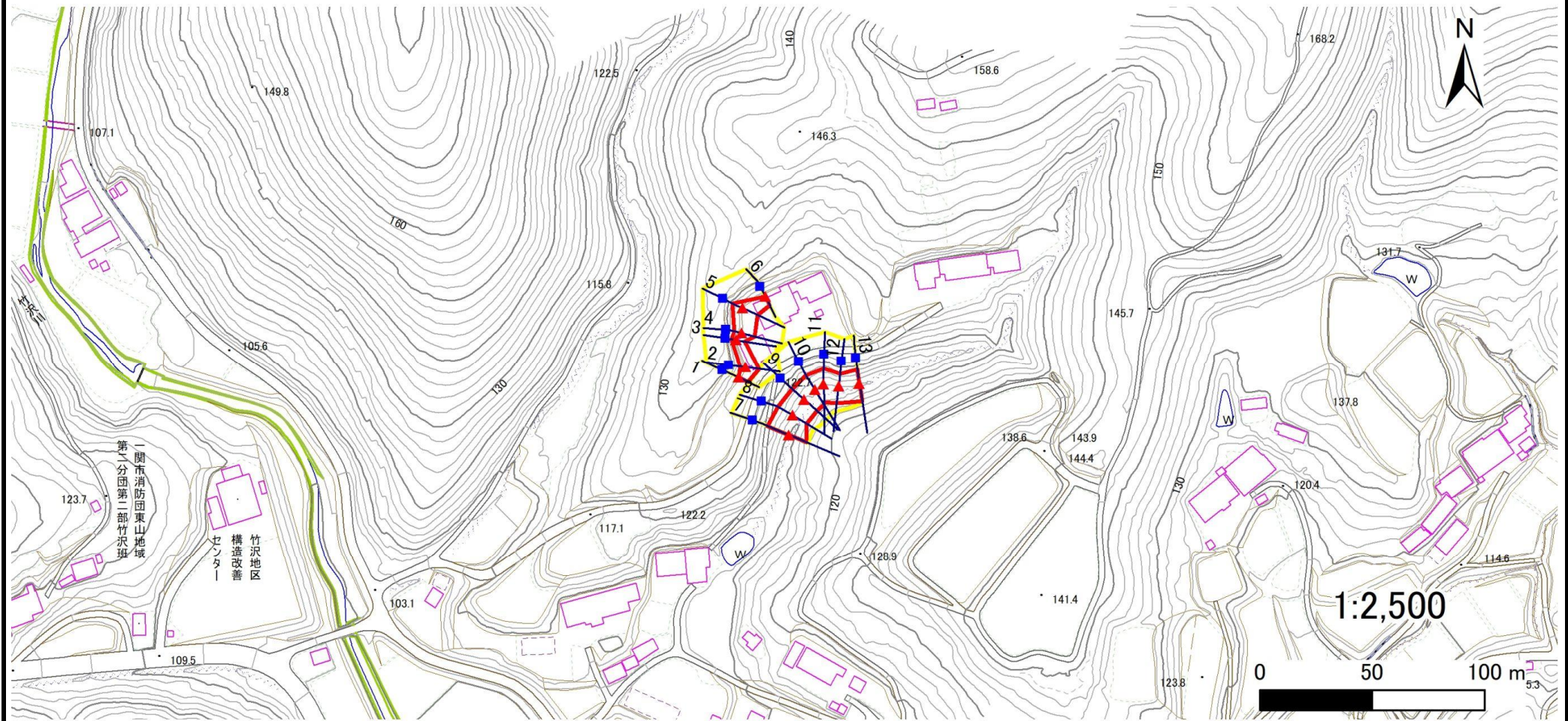
位置図(S=1:25,000)

急傾斜地の崩壊区域調書

様式3-1 危害のおそれのある土地、著しい危害のおそれのある土地の設定図

調査年度 2024年度

急傾斜地の位置 箇所番号 209AN5022-1 箇所名 比良根 所在地 一関市東山町田河津字比良根



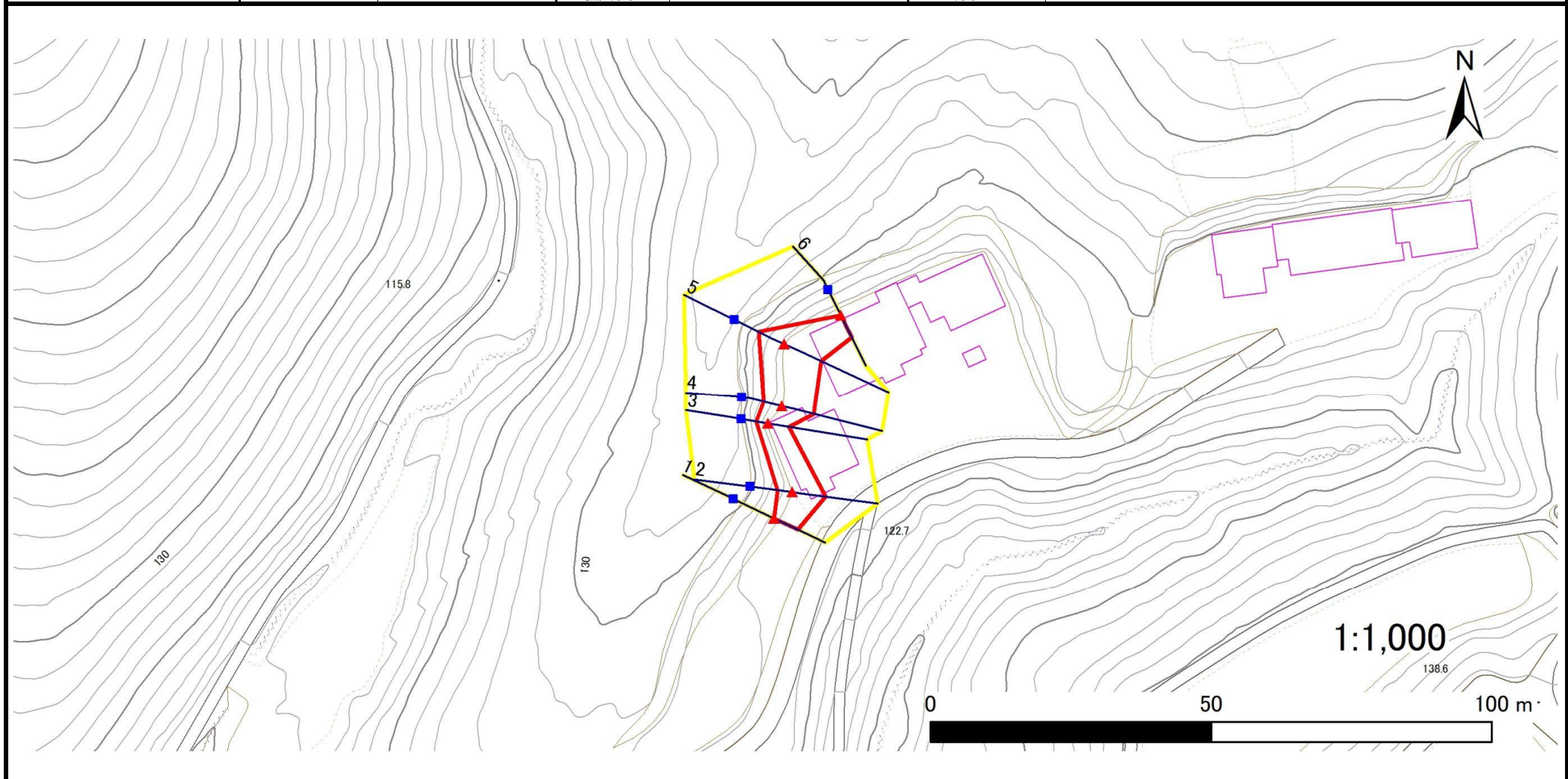
凡例		危険のおそれのある土地の区域		土石等の移動による力が100kN/m ² を超える範囲	
■ 上端	— 横断測線	■ 著しい危害のおそれのある土地の区域	■ 土石等の移動による力が100kN/m ² を超える範囲	■ 土石等の堆積高が3mを超える範囲	
▲ 下端					

急傾斜地の崩壊区域調書

様式3-1 危害のおそれのある土地、著しい危害のおそれのある土地の設定図(1/2)

調査年度	2024年度
------	--------

急傾斜地の位置	箇所番号	209AN5022-1	箇所名	比良根	所在地	一関市東山町田河津字比良根
---------	------	-------------	-----	-----	-----	---------------



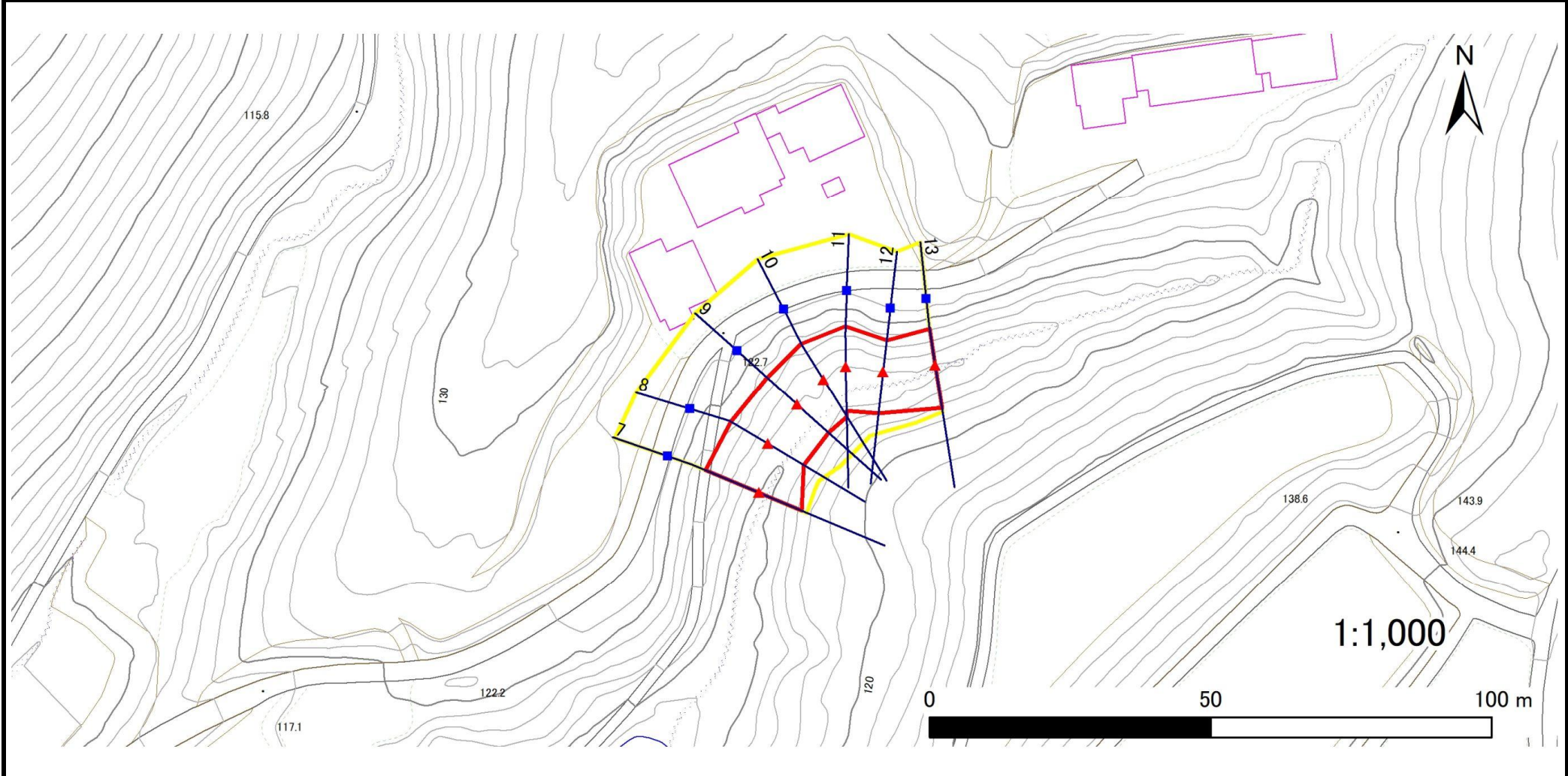
凡例	■ 上端	— 横断測線	▭ 危害のおそれのある土地の区域	▭ 土石等の移動による力が100kN/m ² を超える範囲
	▲ 下端		▭ 著しい危害のおそれのある土地の区域	▭ 土石等の堆積高が3mを超える範囲

急傾斜地の崩壊区域調書

様式3-1 危害のおそれのある土地、著しい危害のおそれのある土地の設定図(2/2)

調査年度 2024年度

急傾斜地の位置 箇所番号 209AN5022-1 箇所名 比良根 所在地 一関市東山町田河津字比良根



凡例	■ 上端	— 横断測線	▭ 危害のおそれのある土地の区域	▭ 土石等の移動による力が100kN/m ² を超える範囲
	▲ 下端		▭ 著しい危害のおそれのある土地の区域	▭ 土石等の堆積高が3mを超える範囲

急傾斜地の崩壊区域調書

様式3-2 建築物に作用すると想定される衝撃に関する事項(1/1)

調査年度 2024年度

急傾斜地の位置		箇所番号			箇所名				所在地		一関市東山町田河津字比良根					
横断 測線 番号	急傾斜地の下端に隣接する土地								急傾斜地内							
	土石等の移動の高さと力の大きさ				土石等の堆積高さとの大きさ				土石等の移動の高さと力の大きさ				土石等の堆積高さとの大きさ			
	区分	高さ (m)	下端からの距離 (m)	力の大きさ (kN/m ²)	区分	下端からの水平 距離(m)	高さ (m)	力の大きさ (kN/m ²)	区分	高さ (m)	上端からの比高 (m)	力の大きさ (kN/m ²)	区分	上端からの比高 (m)	高さ (m)	力の大きさ (kN/m ²)
1	100kN/m ² を超える	—	— ~ —	—	3mを超える	— ~ —	—	—	100kN/m ² を超える	—	— ~ —	—	3mを超える	— ~ —	—	—
	それ以外	1.00	0.00 ~ 4.67	58.18	それ以外	0.00 ~ 0.00	1.62	8.18	それ以外	1.00	5.00 ~ 5.00	58.18	それ以外	5.00 ~ 5.00	1.62	8.18
2	100kN/m ² を超える	—	— ~ —	—	3mを超える	— ~ —	—	—	100kN/m ² を超える	—	— ~ —	—	3mを超える	— ~ —	—	—
	それ以外	1.00	0.00 ~ 6.00	75.12	それ以外	0.00 ~ 6.00	1.98	10.00	それ以外	1.00	5.00 ~ 7.64	75.12	それ以外	5.00 ~ 7.64	1.98	10.00
3	100kN/m ² を超える	—	— ~ —	—	3mを超える	— ~ —	—	—	100kN/m ² を超える	—	— ~ —	—	3mを超える	— ~ —	—	—
	それ以外	1.00	0.00 ~ 3.72	46.84	それ以外	0.00 ~ 3.72	2.54	12.85	それ以外	1.00	5.00 ~ 8.93	46.84	それ以外	5.00 ~ 8.93	2.54	12.85
4	100kN/m ² を超える	—	— ~ —	—	3mを超える	— ~ —	—	—	100kN/m ² を超える	—	— ~ —	—	3mを超える	— ~ —	—	—
	それ以外	1.00	0.00 ~ 5.85	73.17	それ以外	0.00 ~ 5.85	2.18	11.00	それ以外	1.00	5.00 ~ 9.20	73.17	それ以外	5.00 ~ 9.20	2.18	11.00
5	100kN/m ² を超える	—	— ~ —	—	3mを超える	— ~ —	—	—	100kN/m ² を超える	—	— ~ —	—	3mを超える	— ~ —	—	—
	それ以外	1.00	0.00 ~ 7.15	90.86	それ以外	0.00 ~ 7.15	2.46	12.46	それ以外	1.00	5.00 ~ 10.22	90.86	それ以外	5.00 ~ 10.22	2.46	12.46
6	100kN/m ² を超える	—	— ~ —	—	3mを超える	— ~ —	—	—	100kN/m ² を超える	—	— ~ —	—	3mを超える	— ~ —	—	—
	それ以外	1.00	0.00 ~ 4.34	54.21	それ以外	0.00 ~ 4.34	1.98	9.98	それ以外	1.00	5.00 ~ 5.00	54.21	それ以外	5.00 ~ 5.00	1.98	9.98
7	100kN/m ² を超える	1.00	0.00 ~ 0.46	106.87	3mを超える	— ~ —	—	—	100kN/m ² を超える	1.00	10.74 ~ 12.13	106.87	3mを超える	— ~ —	—	—
	それ以外	1.00	0.46 ~ 8.25	100.00	それ以外	0.00 ~ 8.25	2.09	10.57	それ以外	1.00	5.00 ~ 10.74	100.00	それ以外	5.00 ~ 12.13	2.09	10.57
8	100kN/m ² を超える	—	— ~ —	—	3mを超える	— ~ —	—	—	100kN/m ² を超える	—	— ~ —	—	3mを超える	— ~ —	—	—
	それ以外	1.00	0.00 ~ 7.39	94.29	それ以外	0.00 ~ 7.39	2.04	10.29	それ以外	1.00	5.00 ~ 10.00	94.29	それ以外	5.00 ~ 10.00	2.04	10.29
9	100kN/m ² を超える	—	— ~ —	—	3mを超える	— ~ —	—	—	100kN/m ² を超える	—	— ~ —	—	3mを超える	— ~ —	—	—
	それ以外	1.00	0.00 ~ 7.51	96.05	それ以外	0.00 ~ 7.51	2.10	10.59	それ以外	1.00	5.00 ~ 10.00	96.05	それ以外	5.00 ~ 10.00	2.10	10.59
10	100kN/m ² を超える	—	— ~ —	—	3mを超える	— ~ —	—	—	100kN/m ² を超える	—	— ~ —	—	3mを超える	— ~ —	—	—
	それ以外	1.00	0.00 ~ 7.77	99.72	それ以外	0.00 ~ 7.77	2.14	10.81	それ以外	1.00	5.00 ~ 10.53	99.72	それ以外	5.00 ~ 10.53	2.14	10.81
11	100kN/m ² を超える	1.00	0.00 ~ 0.07	101.01	3mを超える	— ~ —	—	—	100kN/m ² を超える	1.00	10.55 ~ 10.73	101.01	3mを超える	— ~ —	—	—
	それ以外	1.00	0.07 ~ 7.85	100.00	それ以外	0.00 ~ 7.85	2.22	11.23	それ以外	1.00	5.00 ~ 10.55	100.00	それ以外	5.00 ~ 10.73	2.22	11.23
12	100kN/m ² を超える	—	— ~ —	—	3mを超える	— ~ —	—	—	100kN/m ² を超える	—	— ~ —	—	3mを超える	— ~ —	—	—
	それ以外	1.00	0.00 ~ 7.44	95.06	それ以外	0.00 ~ 7.44	2.32	11.71	それ以外	1.00	5.00 ~ 10.00	95.06	それ以外	5.00 ~ 10.00	2.32	11.71
13	100kN/m ² を超える	—	— ~ —	—	3mを超える	— ~ —	—	—	100kN/m ² を超える	—	— ~ —	—	3mを超える	— ~ —	—	—
	それ以外	1.00	0.00 ~ 7.75	99.45	それ以外	0.00 ~ 7.75	2.36	11.92	それ以外	1.00	5.00 ~ 10.97	99.45	それ以外	5.00 ~ 10.97	2.36	11.92
	100kN/m ² を超える		~		3mを超える	~			100kN/m ² を超える		~		3mを超える	~		
	それ以外		~		それ以外	~			それ以外		~		それ以外	~		
	100kN/m ² を超える		~		3mを超える	~			100kN/m ² を超える		~		3mを超える	~		
	それ以外		~		それ以外	~			それ以外		~		それ以外	~		