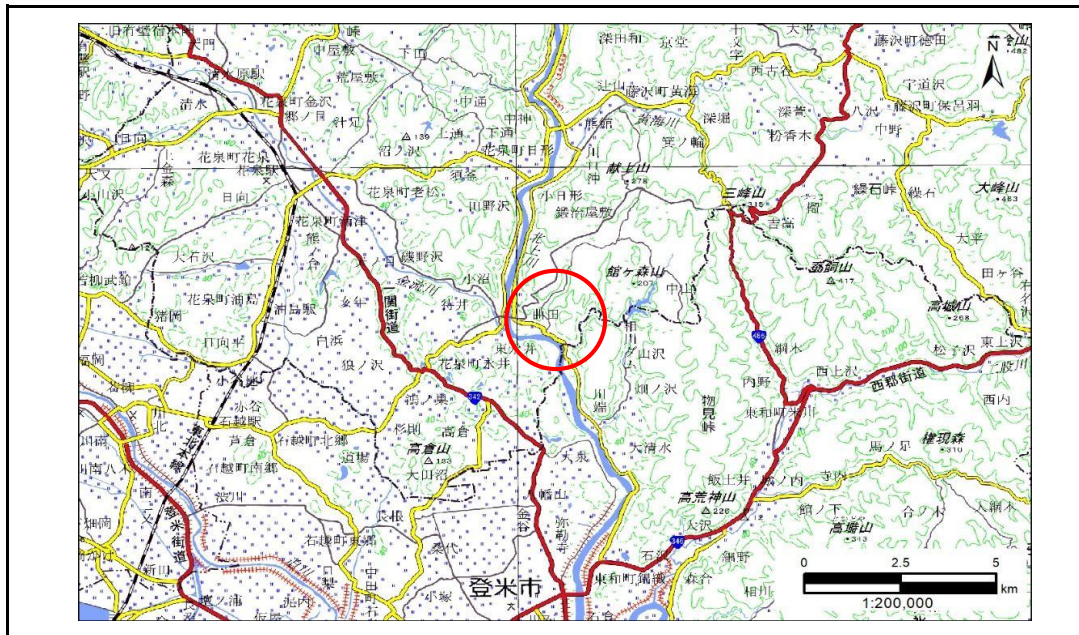


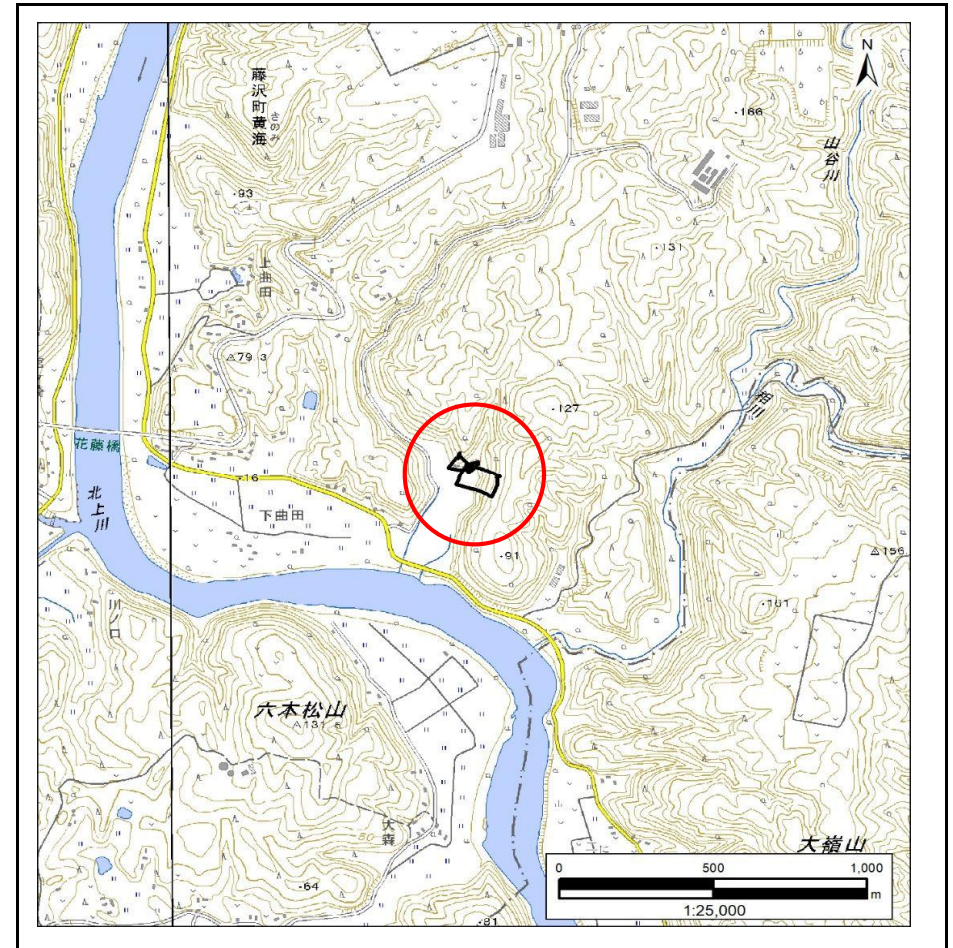
土砂災害防止に関する基礎調査(急傾斜地の崩壊)

表紙 概況、位置図

自然現象の種類	急傾斜地の崩壊
箇所番号	185BN1041
箇所名	下曲田A
所在地	一関市藤沢町黄海字下曲田
調査機関	岩手県県南広域振興局土木部千厩土木センター



概況図(S=1:200,000)



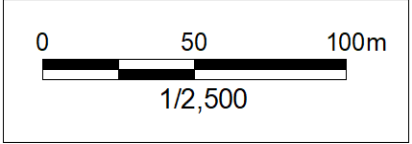
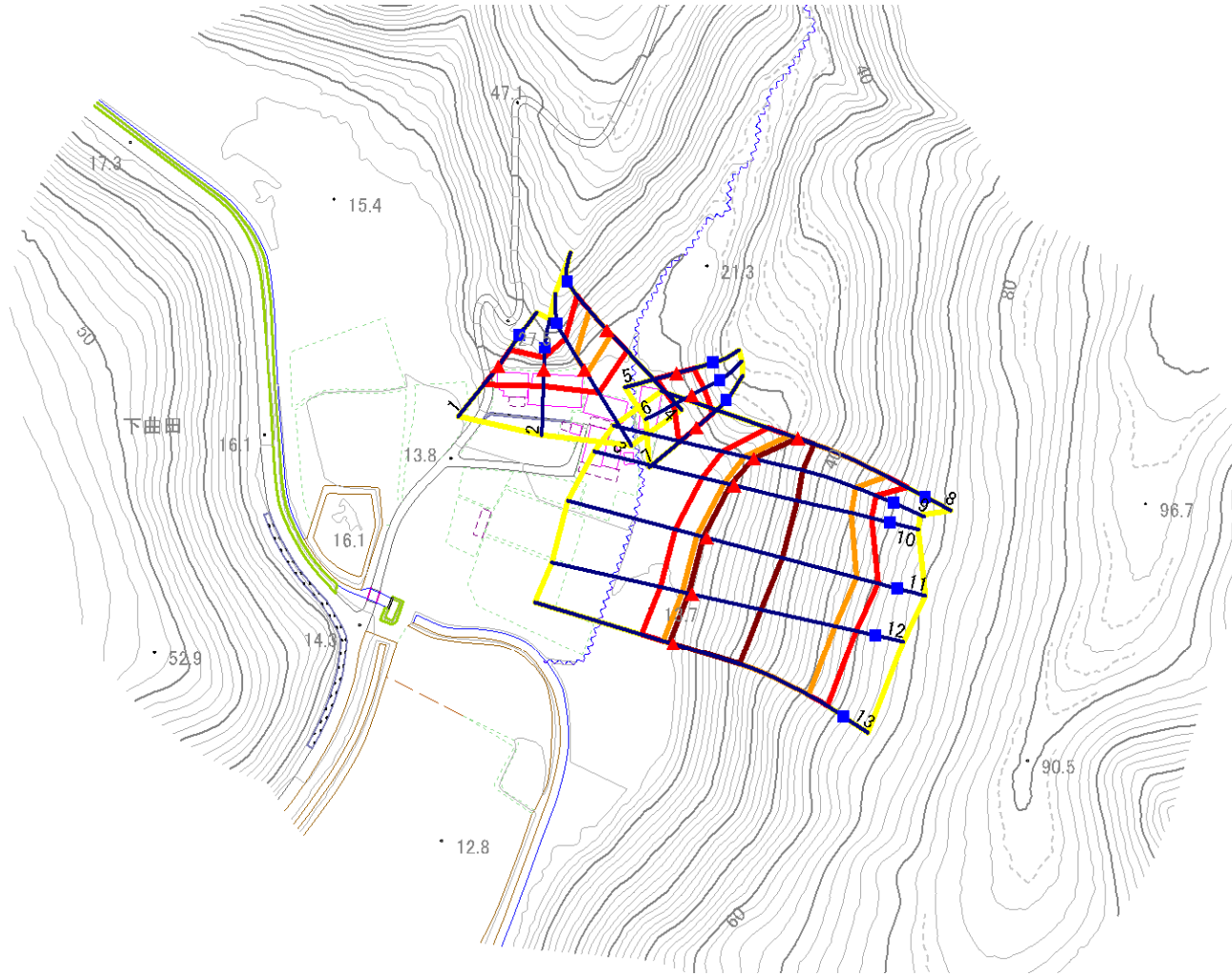
位置図(S=1:25,000)

急傾斜地の崩壊区域調書

様式3-1 危害のおそれのある土地、著しい危害のおそれのある土地の設定図

調査年度 2024年度

急傾斜地の位置 箇所番号 185BN1041 箇所名 下曲田A 所在地 一関市藤沢町黄海字下曲田



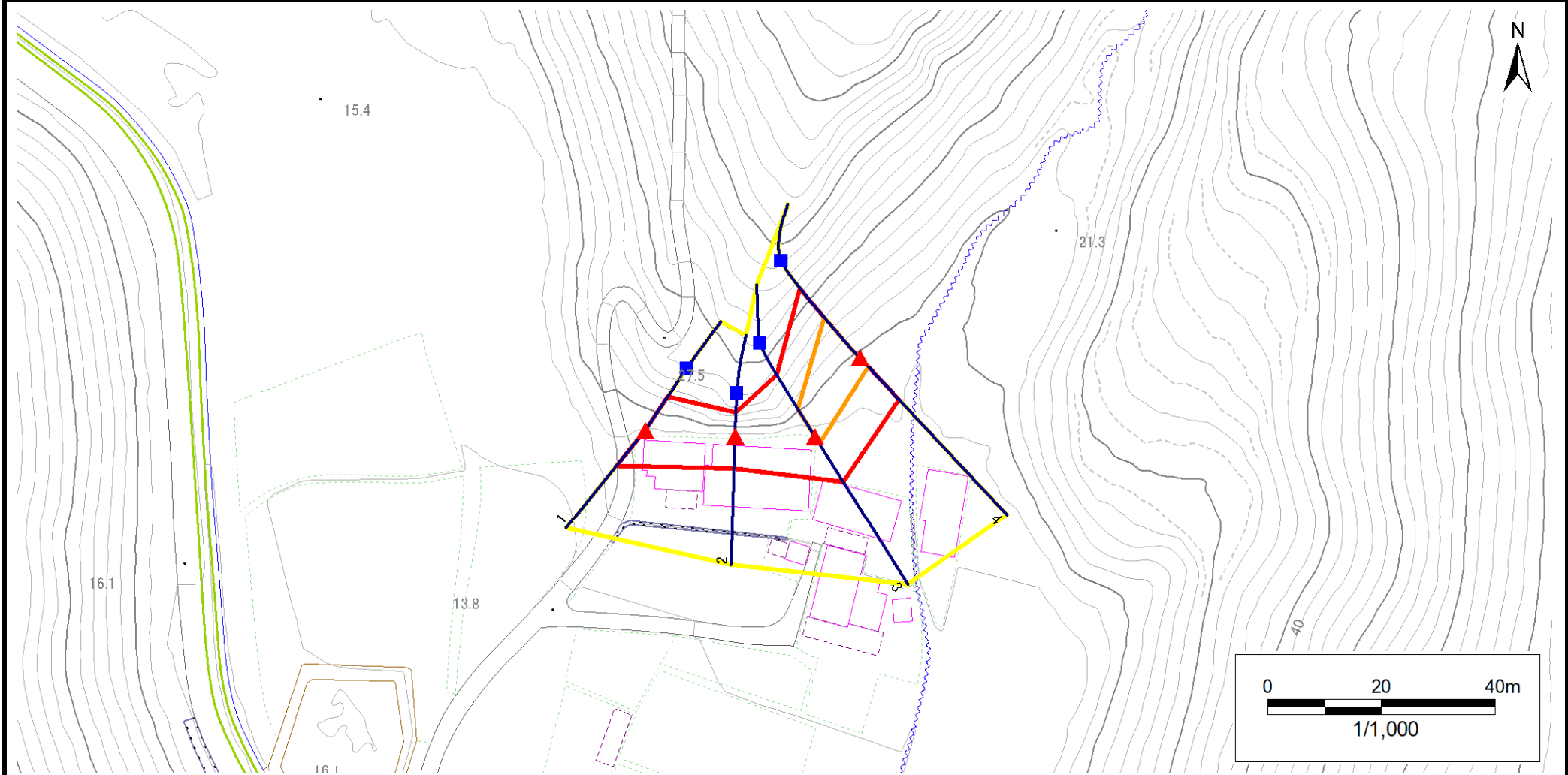
- | | | | | |
|-----------|--|--|--|--|
| 凡例 | ■ 上端 | — 横断測線 | 危害のおそれのある土地の区域 | 土石等の移動による力が100kN/m ² を超える範囲 |
| | ▲ 下端 | | 著しい危害のおそれのある土地の区域 | 土石等の堆積高が3mを超える範囲 |

急傾斜地の崩壊区域調書

様式3-1 危害のおそれのある土地、著しい危害のおそれのある土地の設定図

調査年度 2024年度

急傾斜地の位置 箇所番号 185BN1041 箇所名 下曲田A 所在地 一関市藤沢町黄海字下曲田



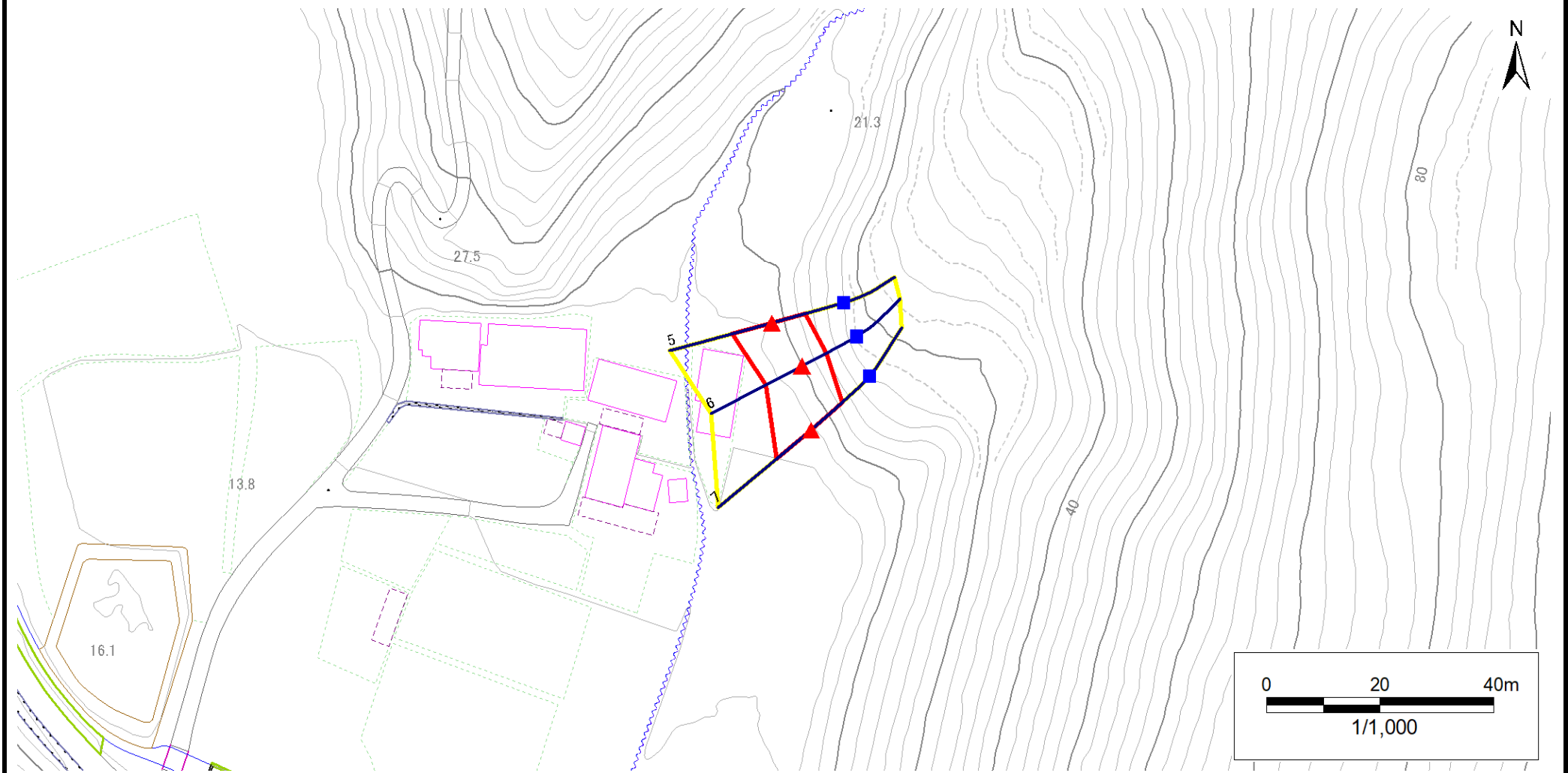
凡例	■ 上端	— 横断測線	▭ 危害のおそれのある土地の区域	▭ 土石等の移動による力が100kN/m ² を超える範囲
	▲ 下端		▭ 著しい危害のおそれのある土地の区域	▭ 土石等の堆積高が3mを超える範囲

急傾斜地の崩壊区域調書

様式3-1 危害のおそれのある土地、著しい危害のおそれのある土地の設定図

調査年度 2024年度

急傾斜地の位置 箇所番号 185BN1041 箇所名 下曲田A 所在地 一関市藤沢町黄海字下曲田



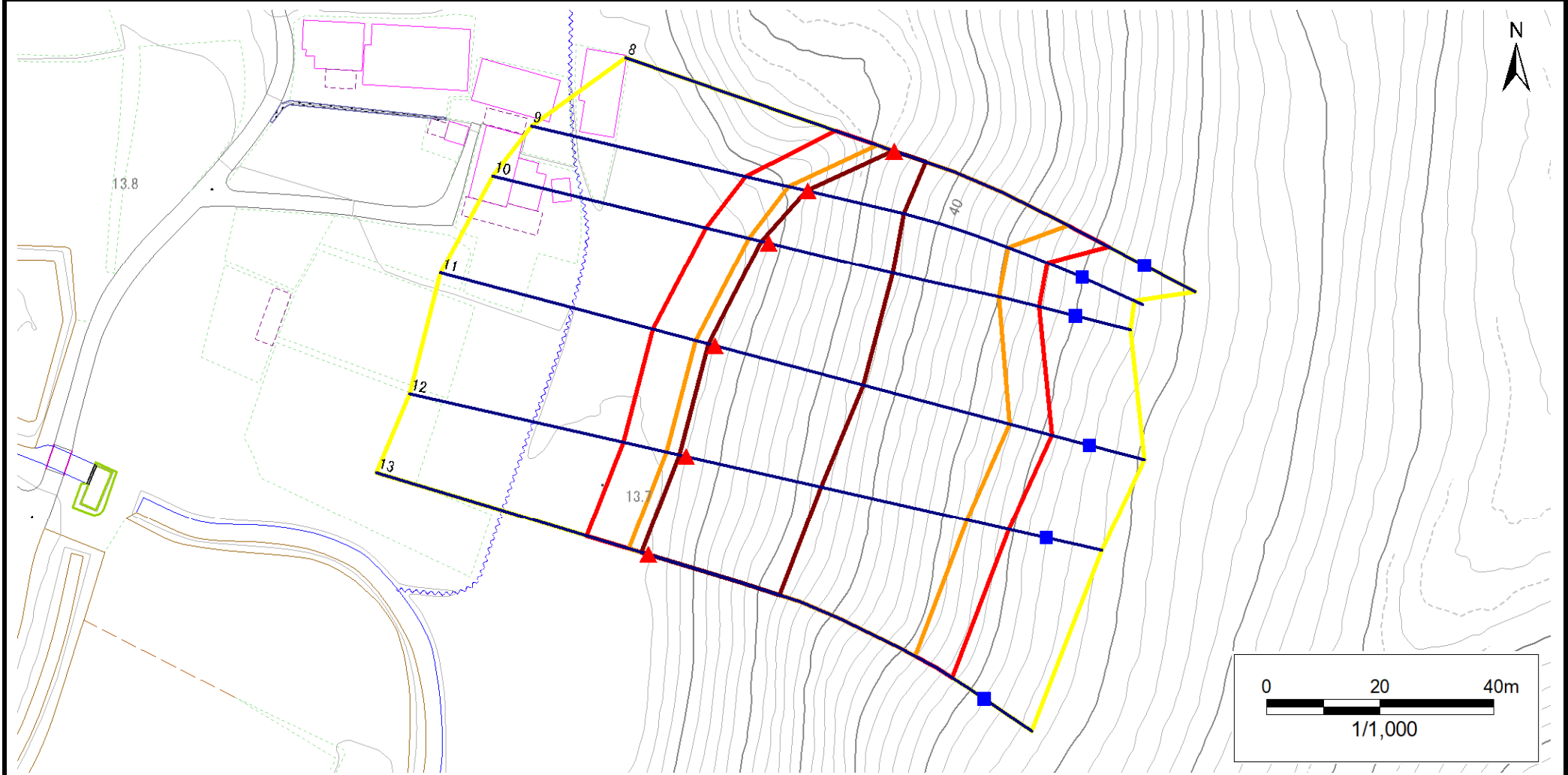
凡例	■ 上端	— 横断測線	▭ 危害のおそれのある土地の区域	▭ 土石等の移動による力が100kN/m ² を超える範囲
	▲ 下端		▭ 著しい危害のおそれのある土地の区域	▭ 土石等の堆積高が3mを超える範囲

急傾斜地の崩壊区域調書

様式3-1 危害のおそれのある土地、著しい危害のおそれのある土地の設定図

調査年度 2024年度

急傾斜地の位置 箇所番号 185BN1041 箇所名 下曲田A 所在地 一関市藤沢町黄海字下曲田



凡例	■ 上端	— 横断測線	▭ 危害のおそれのある土地の区域	▭ 土石等の移動による力が100kN/m ² を超える範囲
	▲ 下端		▭ 著しい危害のおそれのある土地の区域	▭ 土石等の堆積高が3mを超える範囲

急傾斜地の崩壊区域調書

様式3-2 建築物に作用すると想定される衝撃に関する事項(1/1)

調査年度

2024年度

急傾斜地の位置		箇所番号	185BN1041		箇所名	下曲田A		所在地	一関市藤沢町黄海字下曲田							
横断 測線 番号	急傾斜地の下端に隣接する土地								急傾斜地内							
	土石等の移動の高さと力の大きさ				土石等の堆積高さと力の大きさ				土石等の移動の高さと力の大きさ				土石等の堆積高さと力の大きさ			
	区分	高さ (m)	下端からの距離 (m)	力の大きさ (kN/m ²)	区分	下端からの水平 距離(m)	高さ (m)	力の大きさ (kN/m ²)	区分	高さ (m)	上端からの比高 (m)	力の大きさ (kN/m ²)	区分	上端からの比高 (m)	高さ (m)	力の大きさ (kN/m ²)
1	100kN/m ² を超える	1.00	0.00 ~ 0.09	101.32	3mを超える	— ~ —	—	—	100kN/m ² を超える	1.00	10.68 ~ 10.91	101.32	3mを超える	— ~ —	—	—
	それ以外	1.00	0.09 ~ 7.87	100.00	それ以外	0.00 ~ 7.87	2.28	11.50	それ以外	1.00	5.00 ~ 10.68	100.00	それ以外	5.00 ~ 10.91	2.28	11.50
2	100kN/m ² を超える	—	— ~ —	—	3mを超える	— ~ —	—	—	100kN/m ² を超える	—	— ~ —	—	3mを超える	— ~ —	—	—
	それ以外	1.00	0.00 ~ 5.57	69.52	それ以外	0.00 ~ 5.57	2.89	14.63	それ以外	1.00	5.00 ~ 11.07	69.52	それ以外	5.00 ~ 11.07	2.89	14.63
3	100kN/m ² を超える	1.00	0.00 ~ 1.40	121.30	3mを超える	— ~ —	—	—	100kN/m ² を超える	1.00	10.56 ~ 15.07	121.30	3mを超える	— ~ —	—	—
	それ以外	1.00	1.40 ~ 9.19	100.00	それ以外	0.00 ~ 9.19	2.42	12.22	それ以外	1.00	5.00 ~ 10.56	100.00	それ以外	5.00 ~ 15.07	2.42	12.22
4	100kN/m ² を超える	1.00	0.00 ~ 2.13	133.01	3mを超える	— ~ —	—	—	100kN/m ² を超える	1.00	10.72 ~ 18.68	133.01	3mを超える	— ~ —	—	—
	それ以外	1.00	2.13 ~ 9.91	100.00	それ以外	0.00 ~ 9.91	2.48	12.56	それ以外	1.00	5.00 ~ 10.72	100.00	それ以外	5.00 ~ 18.68	2.48	12.56
5	100kN/m ² を超える	—	— ~ —	—	3mを超える	— ~ —	—	—	100kN/m ² を超える	—	— ~ —	—	3mを超える	— ~ —	—	—
	それ以外	1.00	0.00 ~ 7.22	91.92	それ以外	0.00 ~ 0.00	1.70	8.60	それ以外	1.00	5.00 ~ 9.29	91.92	それ以外	5.00 ~ 9.29	1.70	8.60
6	100kN/m ² を超える	—	— ~ —	—	3mを超える	— ~ —	—	—	100kN/m ² を超える	—	— ~ —	—	3mを超える	— ~ —	—	—
	それ以外	1.00	0.00 ~ 7.10	90.14	それ以外	0.00 ~ 7.10	1.82	9.21	それ以外	1.00	5.00 ~ 9.00	90.14	それ以外	5.00 ~ 9.00	1.82	9.21
7	100kN/m ² を超える	—	— ~ —	—	3mを超える	— ~ —	—	—	100kN/m ² を超える	—	— ~ —	—	3mを超える	— ~ —	—	—
	それ以外	1.00	0.00 ~ 7.78	99.92	それ以外	0.00 ~ 7.78	2.17	10.97	それ以外	1.00	5.00 ~ 10.52	99.92	それ以外	5.00 ~ 10.52	2.17	10.97
8	100kN/m ² を超える	1.00	0.00 ~ 3.11	149.62	3mを超える	0.00 ~ 0.07	3.04	15.34	100kN/m ² を超える	1.00	10.69 ~ 34.15	149.62	3mを超える	30.00 ~ 34.15	3.04	15.34
	それ以外	1.00	3.11 ~ 10.90	100.00	それ以外	0.07 ~ 10.90	3.00	15.16	それ以外	1.00	5.00 ~ 10.69	100.00	それ以外	5.00 ~ 30.00	3.00	15.16
9	100kN/m ² を超える	1.00	0.00 ~ 3.44	155.46	3mを超える	0.00 ~ 0.22	3.11	15.73	100kN/m ² を超える	1.00	10.55 ~ 38.00	155.46	3mを超える	25.00 ~ 38.00	3.11	15.73
	それ以外	1.00	3.44 ~ 11.23	100.00	それ以外	0.22 ~ 11.23	3.00	15.16	それ以外	1.00	5.00 ~ 10.55	100.00	それ以外	5.00 ~ 25.00	3.00	15.16
10	100kN/m ² を超える	1.00	0.00 ~ 3.56	157.53	3mを超える	0.00 ~ 1.30	3.62	18.31	100kN/m ² を超える	1.00	10.54 ~ 42.00	157.53	3mを超える	25.00 ~ 42.00	3.62	18.31
	それ以外	1.00	3.56 ~ 11.35	100.00	それ以外	1.30 ~ 11.35	3.00	15.16	それ以外	1.00	5.00 ~ 10.54	100.00	それ以外	5.00 ~ 25.00	3.00	15.16
11	100kN/m ² を超える	1.00	0.00 ~ 3.51	156.66	3mを超える	0.00 ~ 1.21	3.57	18.03	100kN/m ² を超える	1.00	10.60 ~ 49.68	156.66	3mを超える	30.00 ~ 49.68	3.57	18.03
	それ以外	1.00	3.51 ~ 11.30	100.00	それ以外	1.21 ~ 11.30	3.00	15.16	それ以外	1.00	5.00 ~ 10.60	100.00	それ以外	5.00 ~ 30.00	3.00	15.16
12	100kN/m ² を超える	1.00	0.00 ~ 3.55	157.42	3mを超える	0.00 ~ 1.24	3.59	18.13	100kN/m ² を超える	1.00	10.57 ~ 48.00	157.42	3mを超える	30.00 ~ 48.00	3.59	18.13
	それ以外	1.00	3.55 ~ 11.34	100.00	それ以外	1.24 ~ 11.34	3.00	15.16	それ以外	1.00	5.00 ~ 10.57	100.00	それ以外	5.00 ~ 30.00	3.00	15.16
13	100kN/m ² を超える	1.00	0.00 ~ 3.59	157.99	3mを超える	0.00 ~ 1.26	3.60	18.20	100kN/m ² を超える	1.00	10.56 ~ 48.00	157.99	3mを超える	30.00 ~ 48.00	3.60	18.20
	それ以外	1.00	3.59 ~ 11.37	100.00	それ以外	1.26 ~ 11.37	3.00	15.16	それ以外	1.00	5.00 ~ 10.56	100.00	それ以外	5.00 ~ 30.00	3.00	15.16
	100kN/m ² を超える		~		3mを超える	~			100kN/m ² を超える		~		3mを超える	~		
	それ以外		~		それ以外	~			それ以外		~		それ以外	~		
	100kN/m ² を超える		~		3mを超える	~			100kN/m ² を超える		~		3mを超える	~		
	それ以外		~		それ以外	~			それ以外		~		それ以外	~		