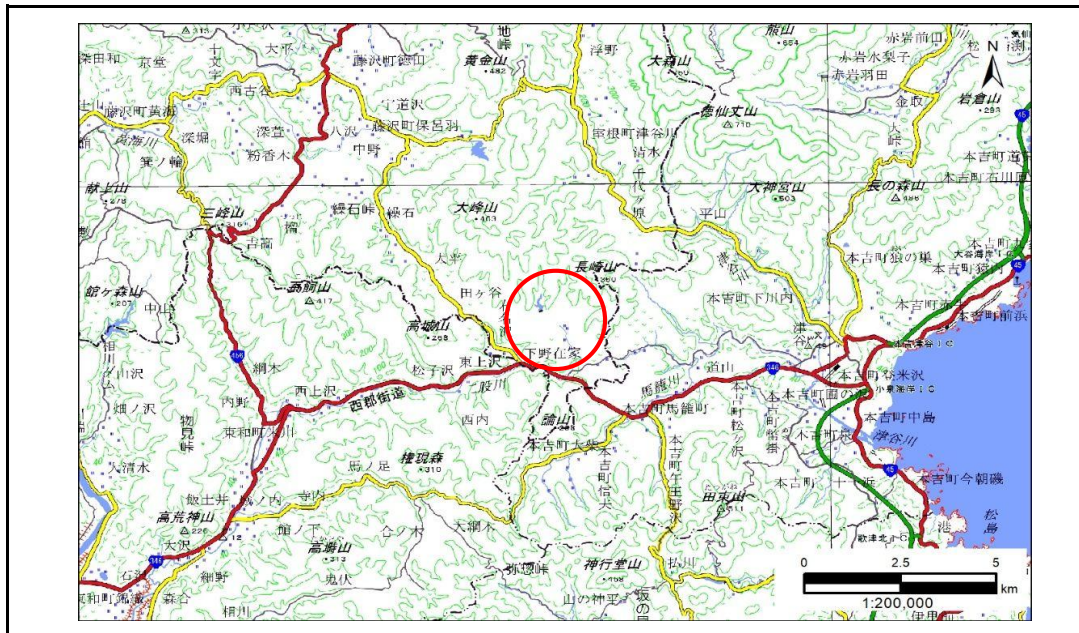


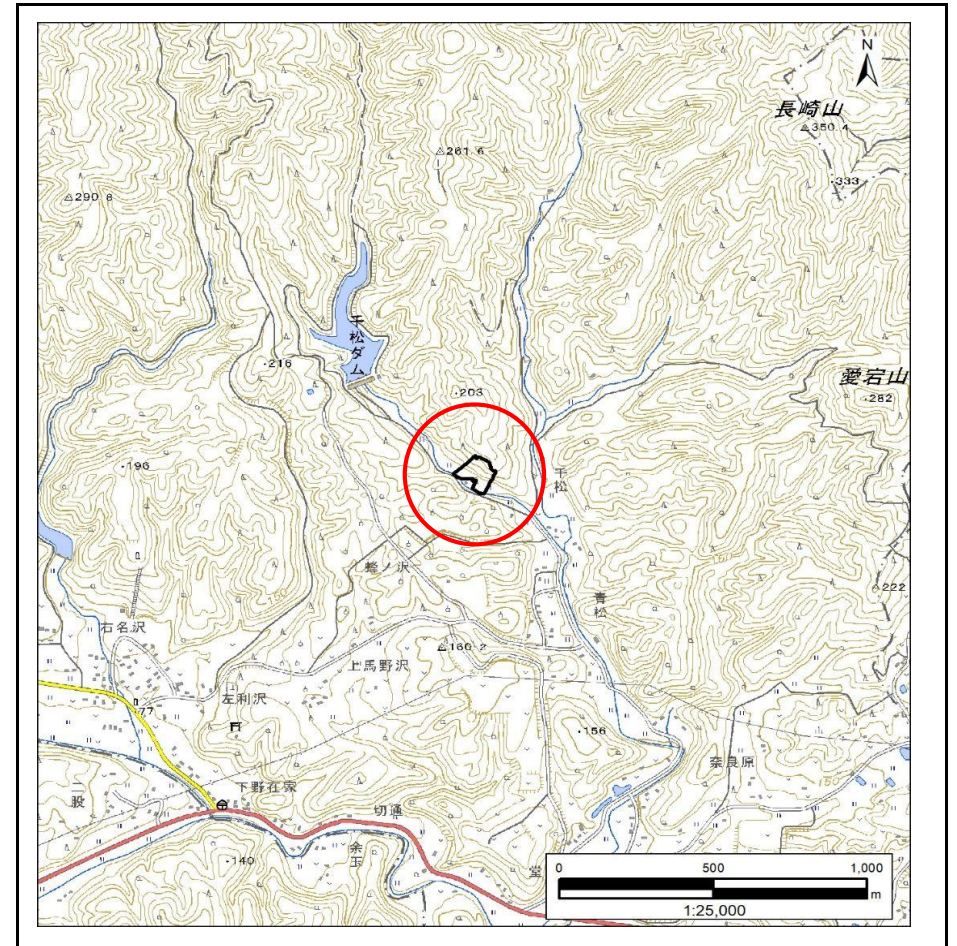
土砂災害防止に関する基礎調査(急傾斜地の崩壊)

表紙 概況、位置図

自然現象の種類	急傾斜地の崩壊
箇所番号	185BN0484
箇所名	千松F
所在地	一関市藤沢町大籠字千松
調査機関	岩手県県南広域振興局土木部千厩土木センター



概況図(S=1:200,000)



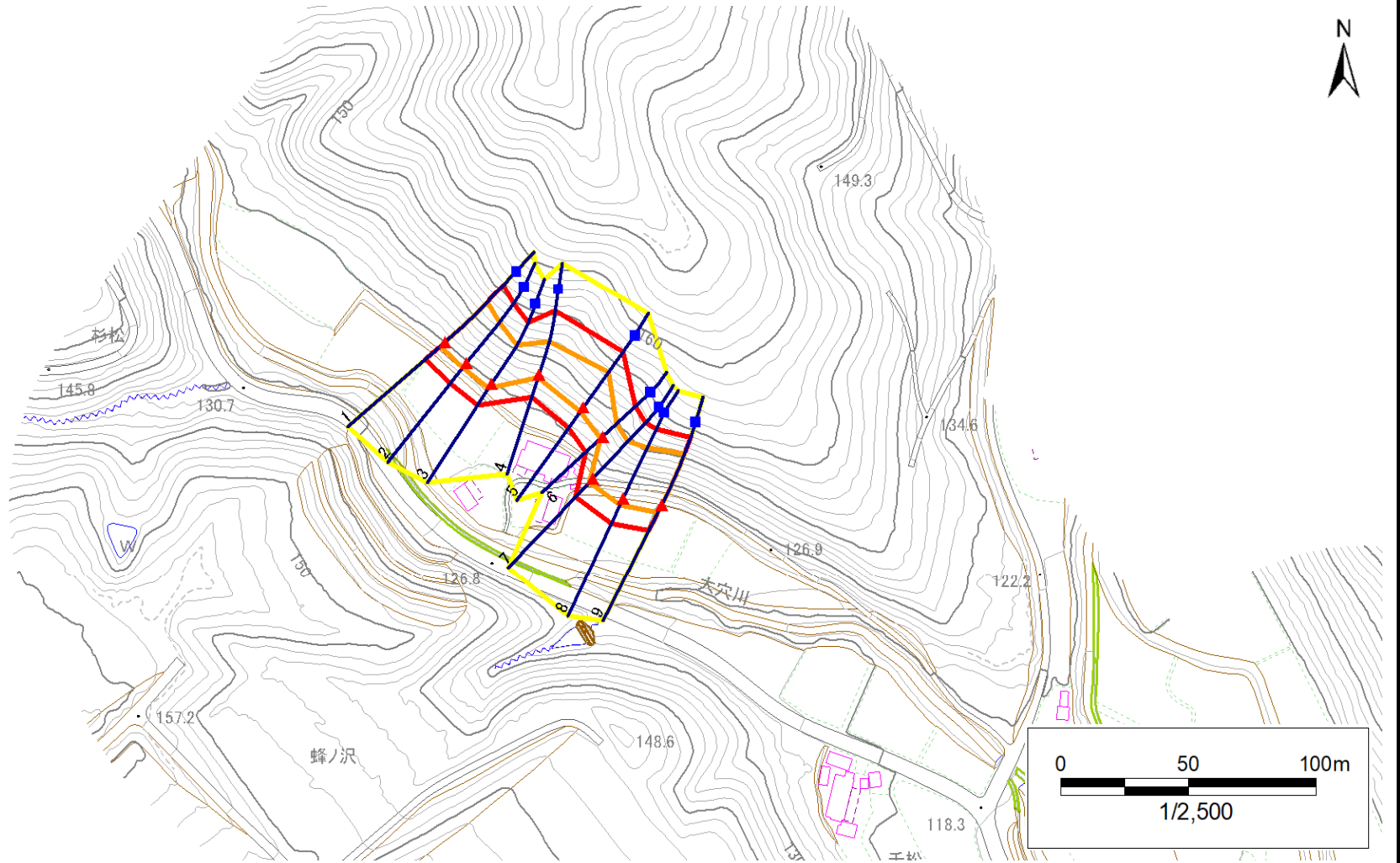
位置図(S=1:25,000)

急傾斜地の崩壊区域調書

様式3-1 危害のおそれのある土地、著しい危害のおそれのある土地の設定図

調査年度 2024年度

急傾斜地の位置 箇所番号 185BN0484 箇所名 千松F 所在地 一関市藤沢町大籠字千松



- | | | | | |
|-----------|--|--|--|---|
| 凡例 | ■ 上端 | — 横断測線 | 危害のおそれのある土地の区域 | 土石等の移動による力が 100kN/m^2 を超える範囲 |
| | ▲ 下端 | | 著しい危害のおそれのある土地の区域 | 土石等の堆積高が3mを超える範囲 |

急傾斜地の崩壊区域調書

様式3-2 建築物に作用すると想定される衝撃に関する事項(1/1)

調査年度 2024年度

急傾斜地の位置		箇所番号			箇所名				所在地		一関市藤沢町大籠字千松					
横断 測線 番号	急傾斜地の下端に隣接する土地								急傾斜地内							
	土石等の移動の高さと力の大きさ				土石等の堆積高さと力の大きさ				土石等の移動の高さと力の大きさ				土石等の堆積高さと力の大きさ			
	区分	高さ (m)	下端からの距離 (m)	力の大きさ (kN/m ²)	区分	下端からの水平 距離(m)	高さ (m)	力の大きさ (kN/m ²)	区分	高さ (m)	上端からの比高 (m)	力の大きさ (kN/m ²)	区分	上端からの比高 (m)	高さ (m)	力の大きさ (kN/m ²)
1	100kN/m ² を超える	1.00	0.00 ~ 2.46	138.43	3mを超える	— ~ —	—	—	100kN/m ² を超える	1.00	11.01 ~ 26.00	138.43	3mを超える	— ~ —	—	—
	それ以外	1.00	2.46 ~ 10.24	100.00	それ以外	0.00 ~ 10.24	2.86	14.44	それ以外	1.00	5.00 ~ 11.01	100.00	それ以外	5.00 ~ 26.00	2.86	14.44
2	100kN/m ² を超える	1.00	0.00 ~ 2.34	136.52	3mを超える	— ~ —	—	—	100kN/m ² を超える	1.00	11.01 ~ 24.44	136.52	3mを超える	— ~ —	—	—
	それ以外	1.00	2.34 ~ 10.13	100.00	それ以外	0.00 ~ 10.13	2.54	12.82	それ以外	1.00	5.00 ~ 11.01	100.00	それ以外	5.00 ~ 24.44	2.54	12.82
3	100kN/m ² を超える	1.00	0.00 ~ 2.04	131.62	3mを超える	— ~ —	—	—	100kN/m ² を超える	1.00	11.26 ~ 22.68	131.62	3mを超える	— ~ —	—	—
	それ以外	1.00	2.04 ~ 9.83	100.00	それ以外	0.00 ~ 9.83	2.50	12.64	それ以外	1.00	5.00 ~ 11.26	100.00	それ以外	5.00 ~ 22.68	2.50	12.64
4	100kN/m ² を超える	1.00	0.00 ~ 1.36	120.67	3mを超える	— ~ —	—	—	100kN/m ² を超える	1.00	12.19 ~ 20.00	120.67	3mを超える	— ~ —	—	—
	それ以外	1.00	1.36 ~ 9.15	100.00	それ以外	0.00 ~ 9.15	2.42	12.23	それ以外	1.00	5.00 ~ 12.19	100.00	それ以外	5.00 ~ 20.00	2.42	12.23
5	100kN/m ² を超える	1.00	0.00 ~ 2.01	131.08	3mを超える	— ~ —	—	—	100kN/m ² を超える	1.00	11.21 ~ 22.00	131.08	3mを超える	— ~ —	—	—
	それ以外	1.00	2.01 ~ 9.80	100.00	それ以外	0.00 ~ 9.80	2.51	12.68	それ以外	1.00	5.00 ~ 11.21	100.00	それ以外	5.00 ~ 22.00	2.51	12.68
6	100kN/m ² を超える	1.00	0.00 ~ 1.13	117.04	3mを超える	— ~ —	—	—	100kN/m ² を超える	1.00	11.35 ~ 16.00	117.04	3mを超える	— ~ —	—	—
	それ以外	1.00	1.13 ~ 8.92	100.00	それ以外	0.00 ~ 8.92	2.18	11.04	それ以外	1.00	5.00 ~ 11.35	100.00	それ以外	5.00 ~ 16.00	2.18	11.04
7	100kN/m ² を超える	1.00	0.00 ~ 2.10	132.53	3mを超える	— ~ —	—	—	100kN/m ² を超える	1.00	11.34 ~ 23.87	132.53	3mを超える	— ~ —	—	—
	それ以外	1.00	2.10 ~ 9.88	100.00	それ以外	0.00 ~ 9.88	2.49	12.60	それ以外	1.00	5.00 ~ 11.34	100.00	それ以外	5.00 ~ 23.87	2.49	12.60
8	100kN/m ² を超える	1.00	0.00 ~ 2.79	144.06	3mを超える	— ~ —	—	—	100kN/m ² を超える	1.00	10.63 ~ 26.15	144.06	3mを超える	— ~ —	—	—
	それ以外	1.00	2.79 ~ 10.57	100.00	それ以外	0.00 ~ 10.57	2.96	14.94	それ以外	1.00	5.00 ~ 10.63	100.00	それ以外	5.00 ~ 26.15	2.96	14.94
9	100kN/m ² を超える	1.00	0.00 ~ 3.22	151.59	3mを超える	0.00 ~ 0.24	3.13	15.84	100kN/m ² を超える	1.00	10.60 ~ 28.24	151.59	3mを超える	25.00 ~ 28.24	3.13	15.84
	それ以外	1.00	3.22 ~ 11.01	100.00	それ以外	0.24 ~ 11.01	3.00	15.16	それ以外	1.00	5.00 ~ 10.60	100.00	それ以外	5.00 ~ 25.00	3.00	15.16
	100kN/m ² を超える		~		3mを超える	~			100kN/m ² を超える		~		3mを超える	~		
	それ以外		~		それ以外	~			それ以外		~		それ以外	~		
	100kN/m ² を超える		~		3mを超える	~			100kN/m ² を超える		~		3mを超える	~		
	それ以外		~		それ以外	~			それ以外		~		それ以外	~		
	100kN/m ² を超える		~		3mを超える	~			100kN/m ² を超える		~		3mを超える	~		
	それ以外		~		それ以外	~			それ以外		~		それ以外	~		
	100kN/m ² を超える		~		3mを超える	~			100kN/m ² を超える		~		3mを超える	~		
	それ以外		~		それ以外	~			それ以外		~		それ以外	~		
	100kN/m ² を超える		~		3mを超える	~			100kN/m ² を超える		~		3mを超える	~		
	それ以外		~		それ以外	~			それ以外		~		それ以外	~		