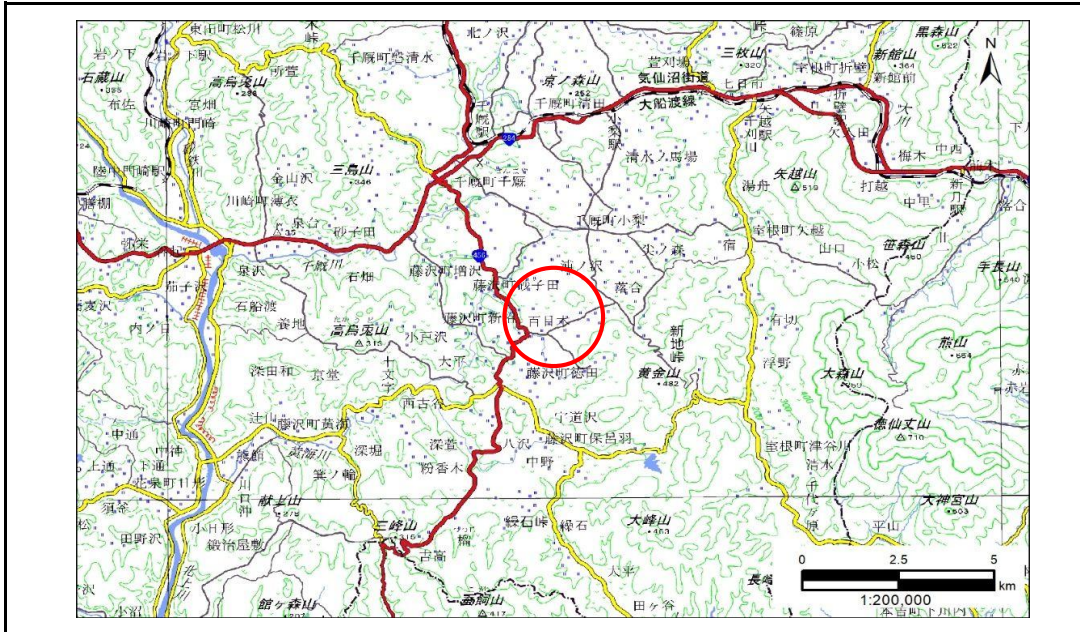


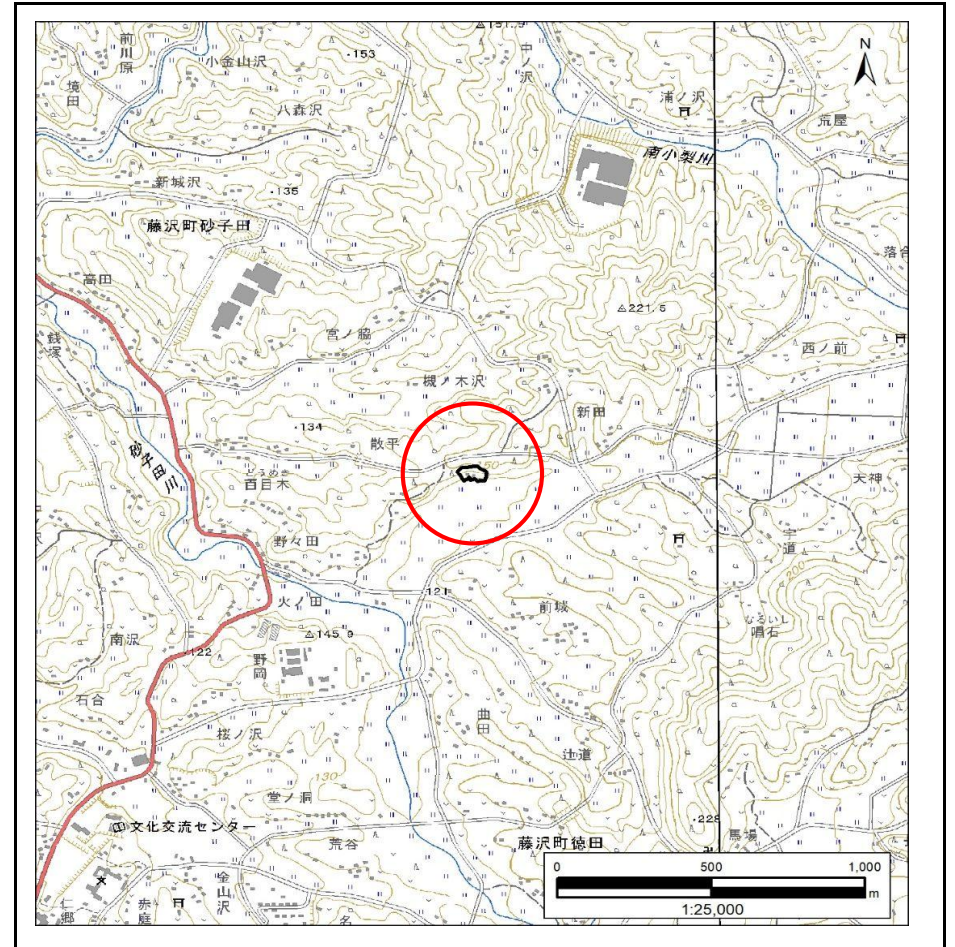
土砂災害防止に関する基礎調査(急傾斜地の崩壊)

表紙 概況、位置図

自然現象の種類	急傾斜地の崩壊
箇所番号	185BN0086
箇所名	野々田A
所在地	一関市藤沢町砂子田字野々田
調査機関	岩手県南広域振興局土木部千厩土木センター



概況図(S=1:200,000)



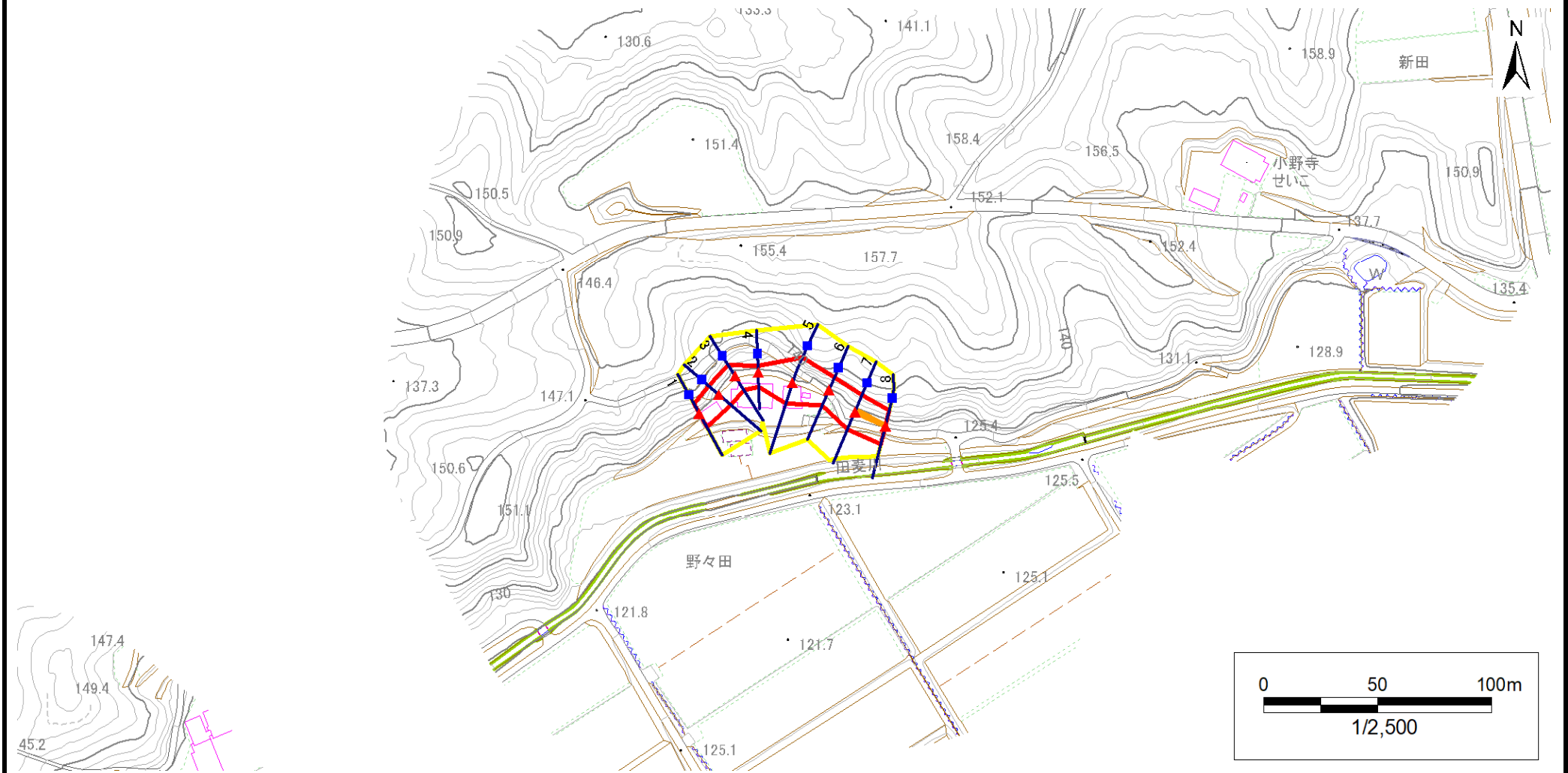
位置図(S=1:25,000)

急傾斜地の崩壊区域調書

様式3-1 危害のおそれのある土地、著しい危害のおそれのある土地の設定図

調査年度 2024年度

急傾斜地の位置 箇所番号 185BN0086 箇所名 野々田A 所在地 一関市藤沢町砂子田字野々田



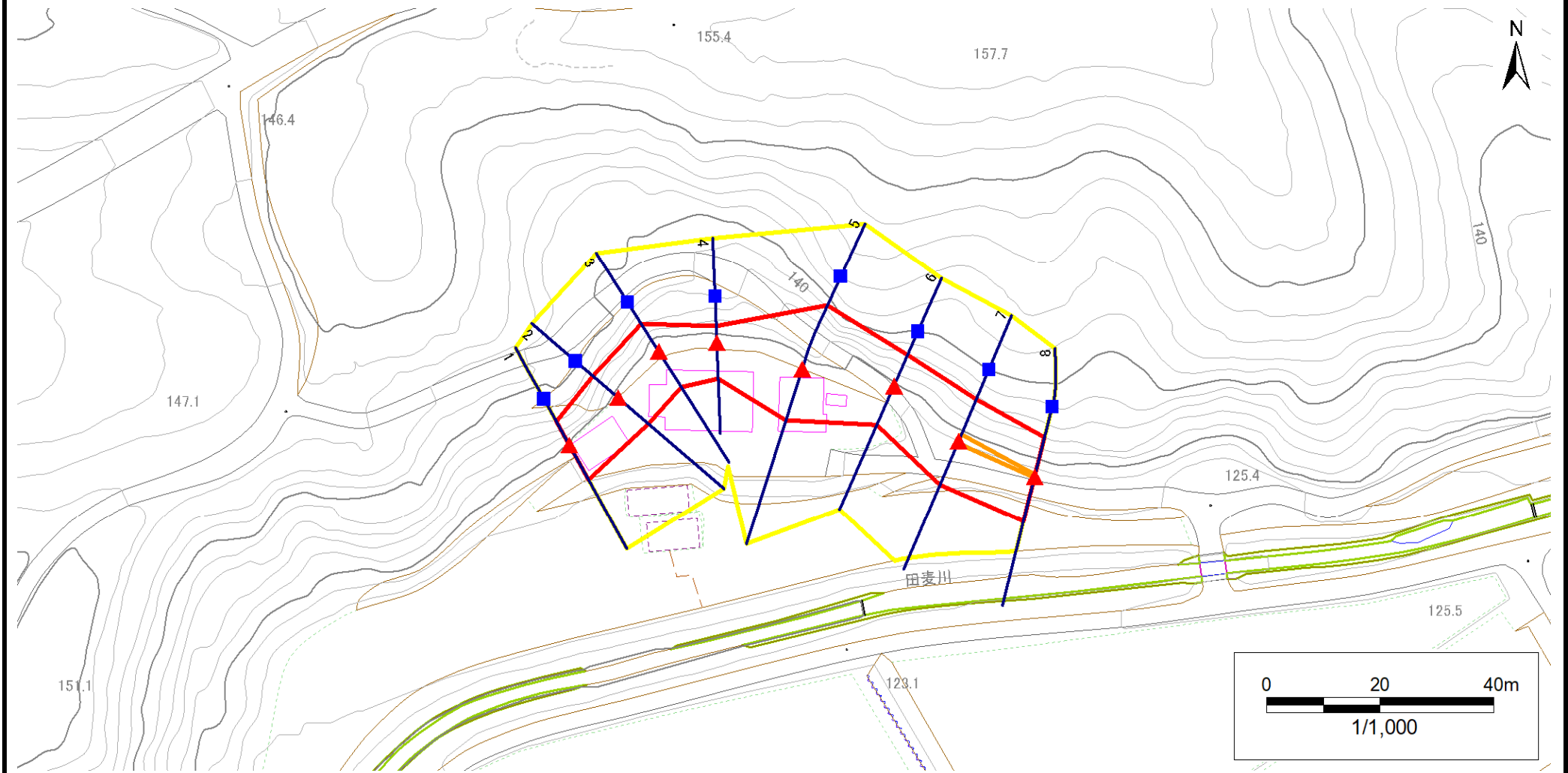
凡例		危険のおそれのある土地の区域		土石等の移動による力が100kN/m ² を超える範囲	
■	上端	■	危険のおそれのある土地の区域	■	土石等の移動による力が100kN/m ² を超える範囲
▲	下端	■	著しい危険のおそれのある土地の区域	■	土石等の堆積高が3mを超える範囲
—	横断測線				

急傾斜地の崩壊区域調書

様式3-1 危害のおそれのある土地、著しい危害のおそれのある土地の設定図

調査年度 2024年度

急傾斜地の位置 箇所番号 185BN0086 箇所名 野々田A 所在地 一関市藤沢町砂子田字野々田



凡例	■ 上端	— 横断測線	▭ 危害のおそれのある土地の区域	▭ 土石等の移動による力が100kN/m ² を超える範囲
	▲ 下端		▭ 著しい危害のおそれのある土地の区域	▭ 土石等の堆積高が3mを超える範囲

急傾斜地の崩壊区域調書

様式3-2 建築物に作用すると想定される衝撃に関する事項(1/1)

調査年度 2024年度

急傾斜地の位置		箇所番号		185BN0086		箇所名		野々田A		所在地		一関市藤沢町砂子田字野々田				
横断 測線 番号	急傾斜地の下端に隣接する土地								急傾斜地内							
	土石等の移動の高さと力の大きさ				土石等の堆積高さと力の大きさ				土石等の移動の高さと力の大きさ				土石等の堆積高さと力の大きさ			
	区分	高さ (m)	下端からの距離 (m)	力の大きさ (kN/m ²)	区分	下端からの水平 距離(m)	高さ (m)	力の大きさ (kN/m ²)	区分	高さ (m)	上端からの比高 (m)	力の大きさ (kN/m ²)	区分	上端からの比高 (m)	高さ (m)	力の大きさ (kN/m ²)
1	100kN/m ² を超える	—	— ~ —	—	3mを超える	— ~ —	—	—	100kN/m ² を超える	—	— ~ —	—	3mを超える	— ~ —	—	—
	それ以外	1.00	0.00 ~ 6.82	86.33	それ以外	0.00 ~ 6.82	2.55	12.91	それ以外	1.00	5.00 ~ 10.23	86.33	それ以外	5.00 ~ 10.23	2.55	12.91
2	100kN/m ² を超える	—	— ~ —	—	3mを超える	— ~ —	—	—	100kN/m ² を超える	—	— ~ —	—	3mを超える	— ~ —	—	—
	それ以外	1.00	0.00 ~ 7.02	89.09	それ以外	0.00 ~ 7.02	2.67	13.51	それ以外	1.00	5.00 ~ 12.18	89.09	それ以外	5.00 ~ 12.18	2.67	13.51
3	100kN/m ² を超える	—	— ~ —	—	3mを超える	— ~ —	—	—	100kN/m ² を超える	—	— ~ —	—	3mを超える	— ~ —	—	—
	それ以外	1.00	0.00 ~ 7.26	92.40	それ以外	0.00 ~ 7.26	2.55	12.89	それ以外	1.00	5.00 ~ 11.30	92.40	それ以外	5.00 ~ 11.30	2.55	12.89
4	100kN/m ² を超える	—	— ~ —	—	3mを超える	— ~ —	—	—	100kN/m ² を超える	—	— ~ —	—	3mを超える	— ~ —	—	—
	それ以外	1.00	0.00 ~ 6.15	77.12	それ以外	0.00 ~ 6.15	1.95	9.88	それ以外	1.00	5.00 ~ 7.76	77.12	それ以外	5.00 ~ 7.76	1.95	9.88
5	100kN/m ² を超える	1.00	0.00 ~ 1.45	122.04	3mを超える	— ~ —	—	—	100kN/m ² を超える	1.00	10.99 ~ 15.76	122.04	3mを超える	— ~ —	—	—
	それ以外	1.00	1.45 ~ 9.23	100.00	それ以外	0.00 ~ 9.23	2.55	12.88	それ以外	1.00	5.00 ~ 10.99	100.00	それ以外	5.00 ~ 15.76	2.55	12.88
6	100kN/m ² を超える	—	— ~ —	—	3mを超える	— ~ —	—	—	100kN/m ² を超える	—	— ~ —	—	3mを超える	— ~ —	—	—
	それ以外	1.00	0.00 ~ 7.31	93.15	それ以外	0.00 ~ 7.31	2.56	12.96	それ以外	1.00	5.00 ~ 11.61	93.15	それ以外	5.00 ~ 11.61	2.56	12.96
7	100kN/m ² を超える	1.00	0.00 ~ 0.40	105.90	3mを超える	— ~ —	—	—	100kN/m ² を超える	1.00	10.90 ~ 12.00	105.90	3mを超える	— ~ —	—	—
	それ以外	1.00	0.40 ~ 8.18	100.00	それ以外	0.00 ~ 8.18	2.33	11.78	それ以外	1.00	5.00 ~ 10.90	100.00	それ以外	5.00 ~ 12.00	2.33	11.78
8	100kN/m ² を超える	1.00	0.00 ~ 0.13	101.97	3mを超える	— ~ —	—	—	100kN/m ² を超える	1.00	11.06 ~ 11.42	101.97	3mを超える	— ~ —	—	—
	それ以外	1.00	0.13 ~ 7.92	100.00	それ以外	0.00 ~ 7.92	2.36	11.92	それ以外	1.00	5.00 ~ 11.06	100.00	それ以外	5.00 ~ 11.42	2.36	11.92
	100kN/m ² を超える		~		3mを超える	~			100kN/m ² を超える		~		3mを超える	~		
	それ以外		~		それ以外	~			それ以外		~		それ以外	~		
	100kN/m ² を超える		~		3mを超える	~			100kN/m ² を超える		~		3mを超える	~		
	それ以外		~		それ以外	~			それ以外		~		それ以外	~		
	100kN/m ² を超える		~		3mを超える	~			100kN/m ² を超える		~		3mを超える	~		
	それ以外		~		それ以外	~			それ以外		~		それ以外	~		
	100kN/m ² を超える		~		3mを超える	~			100kN/m ² を超える		~		3mを超える	~		
	それ以外		~		それ以外	~			それ以外		~		それ以外	~		
	100kN/m ² を超える		~		3mを超える	~			100kN/m ² を超える		~		3mを超える	~		
	それ以外		~		それ以外	~			それ以外		~		それ以外	~		