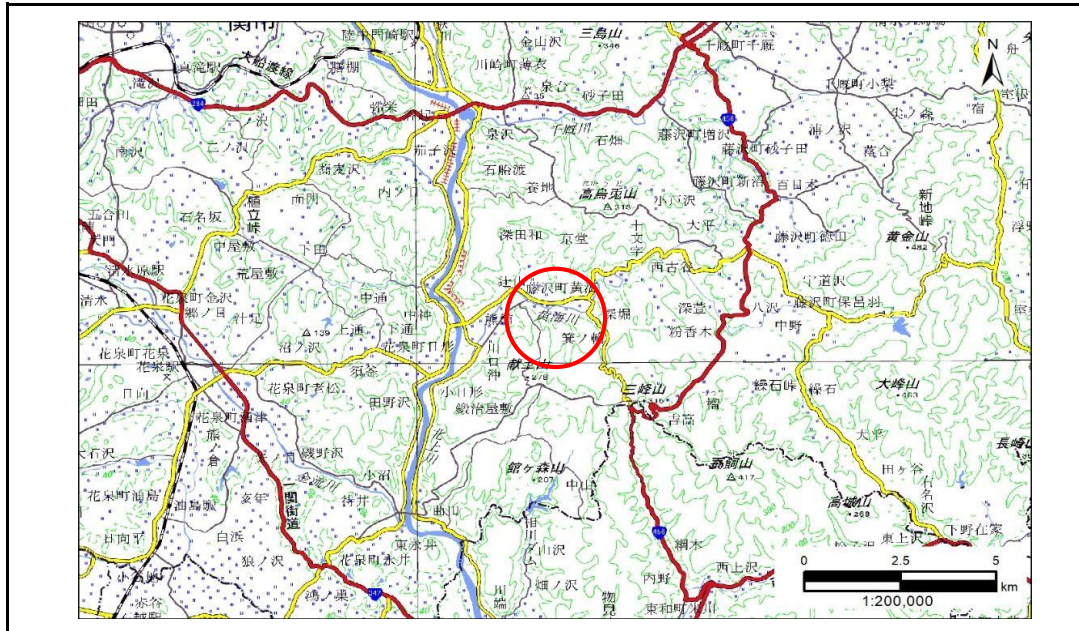


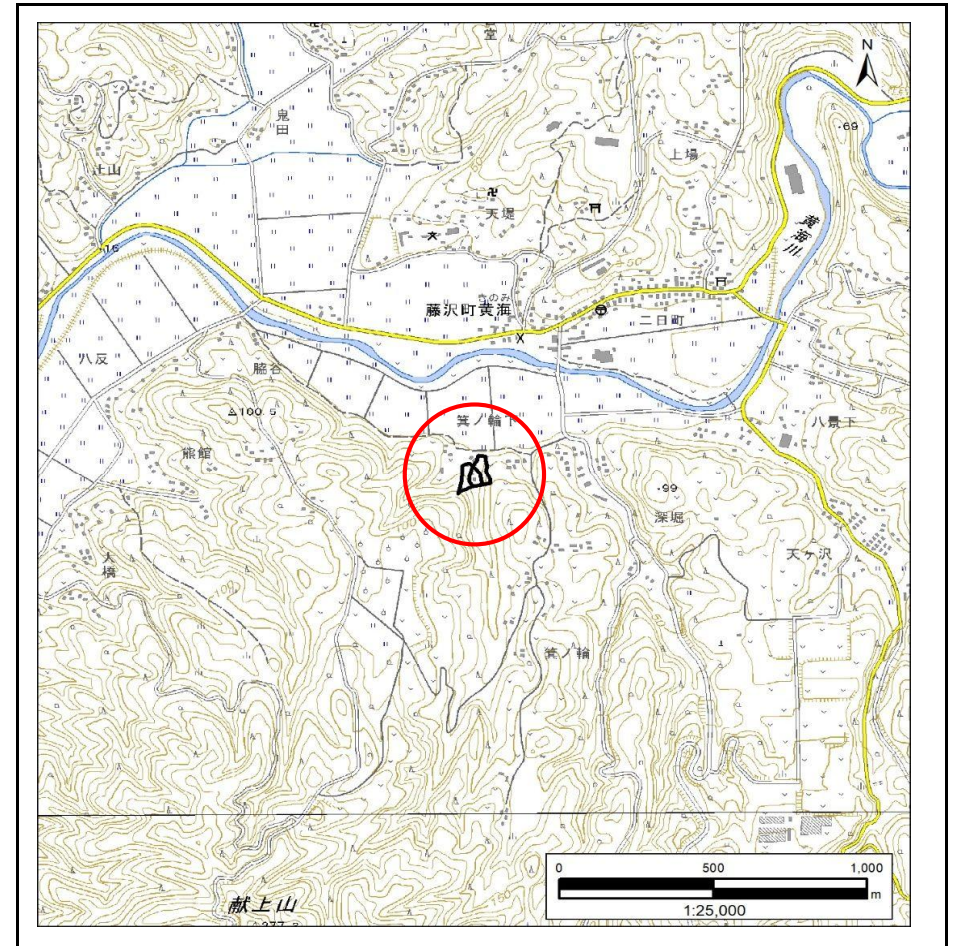
土砂災害防止に関する基礎調査(急傾斜地の崩壊)

表紙 概況、位置図

自然現象の種類	急傾斜地の崩壊
箇所番号	185AN0946-2
箇所名	箕ノ輪A
所在地	一関市藤沢町黄海字箕ノ輪
調査機関	岩手県南広域振興局土木部千厩土木センター



概況図(S=1:200,000)



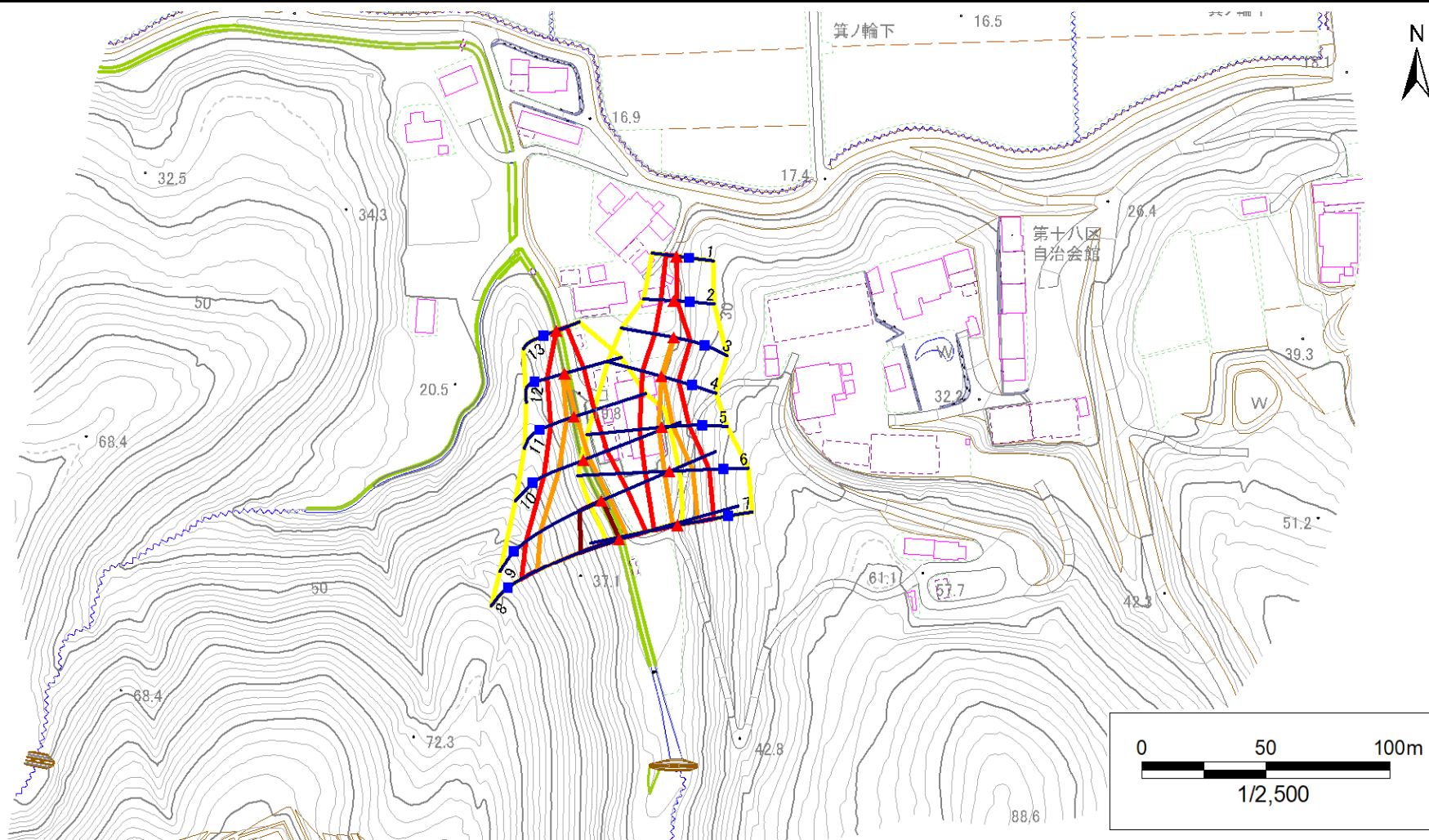
位置図(S=1:25,000)

急傾斜地の崩壊区域調書

様式3-1 危害のおそれのある土地、著しい危害のおそれのある土地の設定図

調査年度 2024年度

急傾斜地の位置	箇所番号	185AN0946-2	箇所名	箕ノ輪A	所在地	一関市藤沢町黄海字箕ノ輪
---------	------	-------------	-----	------	-----	--------------



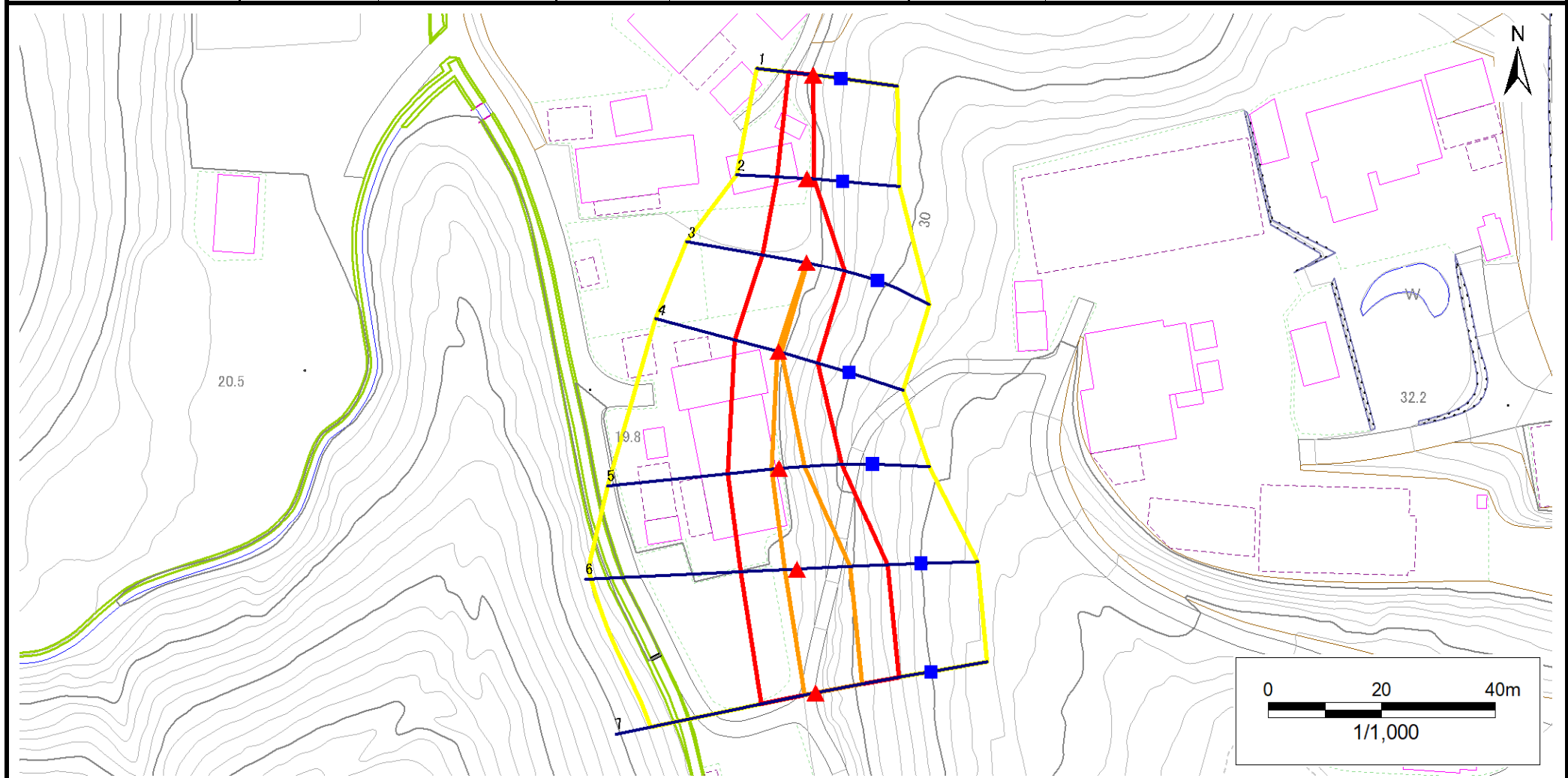
- | | | | | |
|-----------|--|--|--|--|
| 凡例 | ■ 上端 | — 横断測線 | 危害のおそれのある土地の区域 | 土石等の移動による力が100kN/m ² を超える範囲 |
| | ▲ 下端 | | 著しい危害のおそれのある土地の区域 | 土石等の堆積高が3mを超える範囲 |

急傾斜地の崩壊区域調書

様式3-1 危害のおそれのある土地、著しい危害のおそれのある土地の設定図

調査年度 2024年度

急傾斜地の位置 箇所番号 185AN0946-2 箇所名 箕ノ輪A 所在地 一関市藤沢町黄海字箕ノ輪



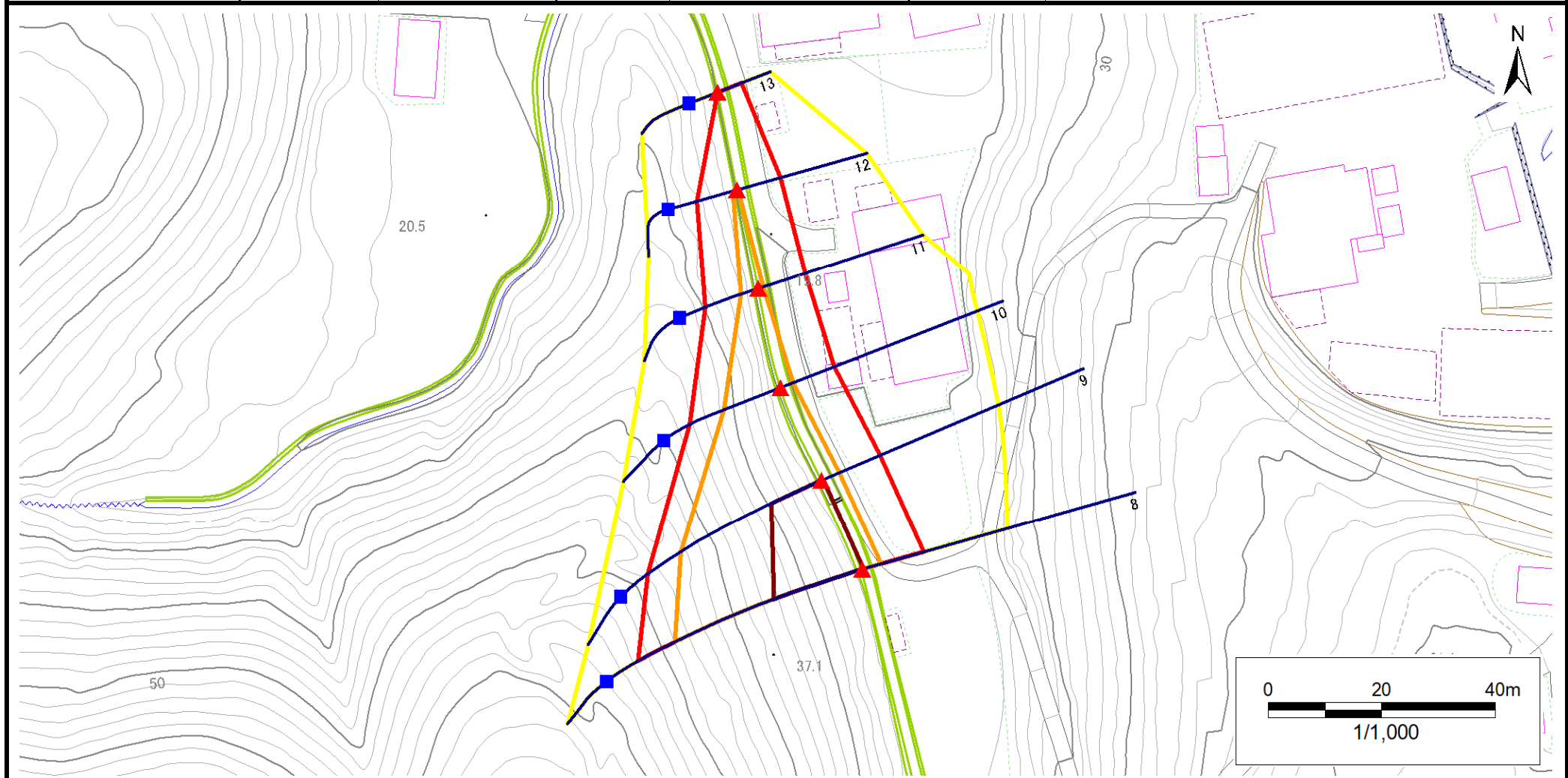
凡例	■ 上端	— 横断測線	▭ 危害のおそれのある土地の区域	▭ 土石等の移動による力が100kN/m ² を超える範囲
	▲ 下端		▭ 著しい危害のおそれのある土地の区域	▭ 土石等の堆積高が3mを超える範囲

急傾斜地の崩壊区域調書

様式3-1 危害のおそれのある土地、著しい危害のおそれのある土地の設定図

調査年度 2024年度

急傾斜地の位置 箇所番号 185AN0946-2 箇所名 箕ノ輪A 所在地 一関市藤沢町黄海字箕ノ輪



凡例	■ 上端	— 横断測線	▭ 危害のおそれのある土地の区域	▭ 土石等の移動による力が100kN/m ² を超える範囲
	▲ 下端		▭ 著しい危害のおそれのある土地の区域	▭ 土石等の堆積高が3mを超える範囲

急傾斜地の崩壊区域調書

様式3-2 建築物に作用すると想定される衝撃に関する事項(1/1)

調査年度 2024年度

急傾斜地の位置		箇所番号		185AN0946-2		箇所名		箕ノ輪A		所在地		一関市藤沢町黄海字箕ノ輪				
横断 測線 番号	急傾斜地の下端に隣接する土地								急傾斜地内							
	土石等の移動の高さと力の大きさ				土石等の堆積高さと力の大きさ				土石等の移動の高さと力の大きさ				土石等の堆積高さと力の大きさ			
	区分	高さ (m)	下端からの距離 (m)	力の大きさ (kN/m ²)	区分	下端からの水平 距離(m)	高さ (m)	力の大きさ (kN/m ²)	区分	高さ (m)	上端からの比高 (m)	力の大きさ (kN/m ²)	区分	上端からの比高 (m)	高さ (m)	力の大きさ (kN/m ²)
1	100kN/m ² を超える	—	— ~ —	—	3mを超える	— ~ —	—	—	100kN/m ² を超える	—	— ~ —	—	3mを超える	— ~ —	—	—
	それ以外	1.00	0.00 ~ 4.34	54.21	それ以外	0.00 ~ 4.34	1.98	9.98	それ以外	1.00	5.00 ~ 5.00	54.21	それ以外	5.00 ~ 5.00	1.98	9.98
2	100kN/m ² を超える	—	— ~ —	—	3mを超える	— ~ —	—	—	100kN/m ² を超える	—	— ~ —	—	3mを超える	— ~ —	—	—
	それ以外	1.00	0.00 ~ 5.25	65.44	それ以外	0.00 ~ 5.25	1.95	9.85	それ以外	1.00	5.00 ~ 6.20	65.44	それ以外	5.00 ~ 6.20	1.95	9.85
3	100kN/m ² を超える	1.00	0.00 ~ 0.06	100.86	3mを超える	— ~ —	—	—	100kN/m ² を超える	1.00	10.61 ~ 10.76	100.86	3mを超える	— ~ —	—	—
	それ以外	1.00	0.06 ~ 7.84	100.00	それ以外	0.00 ~ 7.84	2.25	11.38	それ以外	1.00	5.00 ~ 10.61	100.00	それ以外	5.00 ~ 10.76	2.25	11.38
4	100kN/m ² を超える	1.00	0.00 ~ 0.18	102.67	3mを超える	— ~ —	—	—	100kN/m ² を超える	1.00	10.72 ~ 11.20	102.67	3mを超える	— ~ —	—	—
	それ以外	1.00	0.18 ~ 7.97	100.00	それ以外	0.00 ~ 7.97	2.29	11.57	それ以外	1.00	5.00 ~ 10.72	100.00	それ以外	5.00 ~ 11.20	2.29	11.57
5	100kN/m ² を超える	1.00	0.00 ~ 1.30	119.72	3mを超える	— ~ —	—	—	100kN/m ² を超える	1.00	11.02 ~ 15.20	119.72	3mを超える	— ~ —	—	—
	それ以外	1.00	1.30 ~ 9.09	100.00	それ以外	0.00 ~ 9.09	2.55	12.91	それ以外	1.00	5.00 ~ 11.02	100.00	それ以外	5.00 ~ 15.20	2.55	12.91
6	100kN/m ² を超える	1.00	0.00 ~ 2.13	133.07	3mを超える	— ~ —	—	—	100kN/m ² を超える	1.00	10.68 ~ 18.66	133.07	3mを超える	— ~ —	—	—
	それ以外	1.00	2.13 ~ 9.92	100.00	それ以外	0.00 ~ 9.92	2.47	12.49	それ以外	1.00	5.00 ~ 10.68	100.00	それ以外	5.00 ~ 18.66	2.47	12.49
7	100kN/m ² を超える	1.00	0.00 ~ 1.99	130.72	3mを超える	— ~ —	—	—	100kN/m ² を超える	1.00	10.74 ~ 17.94	130.72	3mを超える	— ~ —	—	—
	それ以外	1.00	1.99 ~ 9.77	100.00	それ以外	0.00 ~ 9.77	2.49	12.59	それ以外	1.00	5.00 ~ 10.74	100.00	それ以外	5.00 ~ 17.94	2.49	12.59
8	100kN/m ² を超える	1.00	0.00 ~ 3.49	156.24	3mを超える	0.00 ~ 0.26	3.14	15.86	100kN/m ² を超える	1.00	10.53 ~ 37.46	156.24	3mを超える	25.00 ~ 37.46	3.14	15.86
	それ以外	1.00	3.49 ~ 11.27	100.00	それ以外	0.26 ~ 11.27	3.00	15.16	それ以外	1.00	5.00 ~ 10.53	100.00	それ以外	5.00 ~ 25.00	3.00	15.16
9	100kN/m ² を超える	1.00	0.00 ~ 3.44	155.43	3mを超える	0.00 ~ 0.38	3.21	16.21	100kN/m ² を超える	1.00	10.55 ~ 32.75	155.43	3mを超える	25.00 ~ 32.75	3.21	16.21
	それ以外	1.00	3.44 ~ 11.23	100.00	それ以外	0.38 ~ 11.23	3.00	15.16	それ以外	1.00	5.00 ~ 10.55	100.00	それ以外	5.00 ~ 25.00	3.00	15.16
10	100kN/m ² を超える	1.00	0.00 ~ 2.40	137.56	3mを超える	— ~ —	—	—	100kN/m ² を超える	1.00	11.10 ~ 20.98	137.56	3mを超える	— ~ —	—	—
	それ以外	1.00	2.40 ~ 10.19	100.00	それ以外	0.00 ~ 10.19	2.93	14.80	それ以外	1.00	5.00 ~ 11.10	100.00	それ以外	5.00 ~ 20.98	2.93	14.80
11	100kN/m ² を超える	1.00	0.00 ~ 0.97	114.60	3mを超える	— ~ —	—	—	100kN/m ² を超える	1.00	12.00 ~ 15.26	114.60	3mを超える	— ~ —	—	—
	それ以外	1.00	0.97 ~ 8.76	100.00	それ以外	0.00 ~ 8.76	2.69	13.59	それ以外	1.00	5.00 ~ 12.00	100.00	それ以外	5.00 ~ 15.26	2.69	13.59
12	100kN/m ² を超える	1.00	0.00 ~ 0.25	103.69	3mを超える	— ~ —	—	—	100kN/m ² を超える	1.00	11.23 ~ 11.92	103.69	3mを超える	— ~ —	—	—
	それ以外	1.00	0.25 ~ 8.04	100.00	それ以外	0.00 ~ 8.04	2.38	12.05	それ以外	1.00	5.00 ~ 11.23	100.00	それ以外	5.00 ~ 11.92	2.38	12.05
13	100kN/m ² を超える	—	— ~ —	—	3mを超える	— ~ —	—	—	100kN/m ² を超える	—	— ~ —	—	3mを超える	— ~ —	—	—
	それ以外	1.00	0.00 ~ 4.52	56.37	それ以外	0.00 ~ 4.52	1.91	9.66	それ以外	1.00	5.00 ~ 5.00	56.37	それ以外	5.00 ~ 5.00	1.91	9.66
	100kN/m ² を超える		~		3mを超える	~			100kN/m ² を超える		~		3mを超える	~		
	それ以外		~		それ以外	~			それ以外		~		それ以外	~		
	100kN/m ² を超える		~		3mを超える	~			100kN/m ² を超える		~		3mを超える	~		
	それ以外		~		それ以外	~			それ以外		~		それ以外	~		