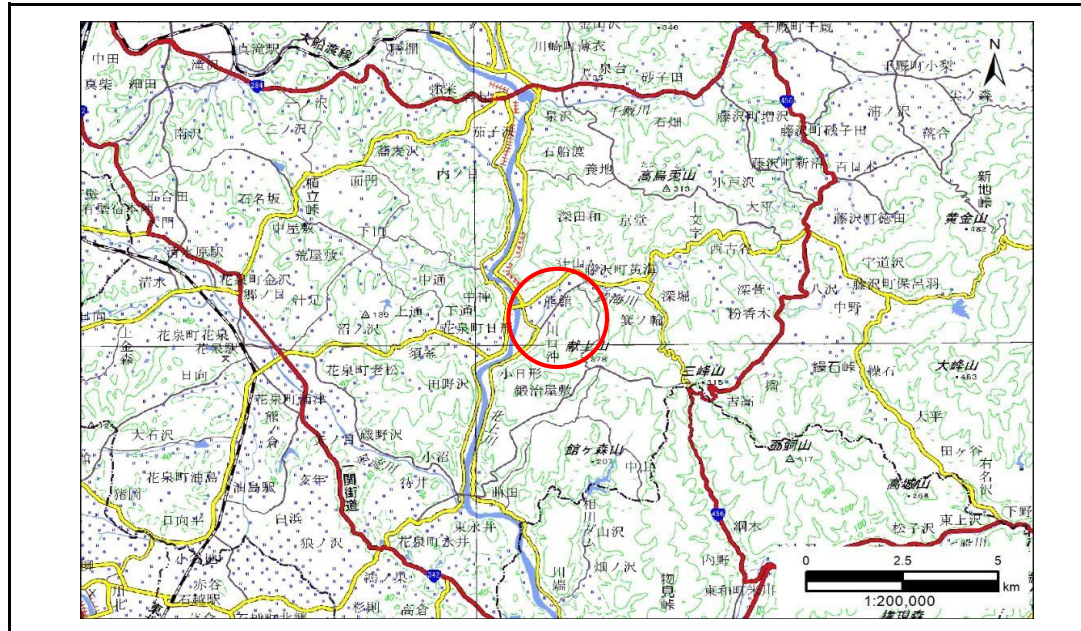


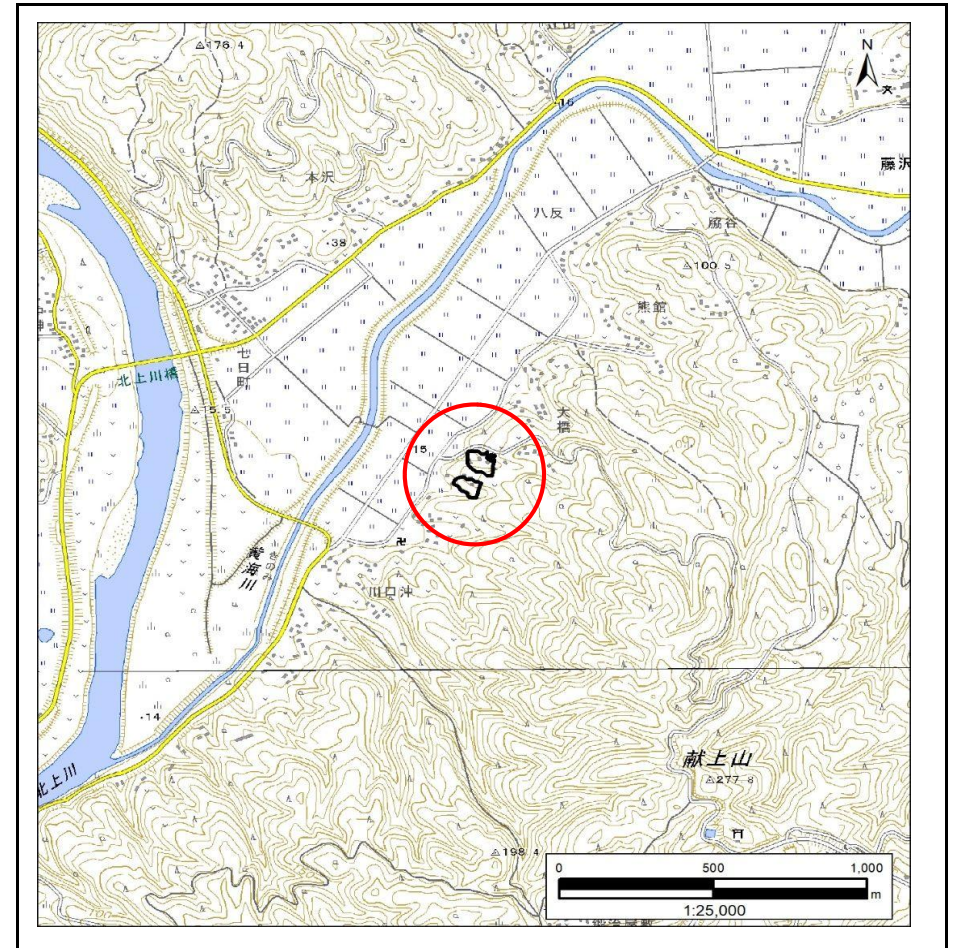
土砂災害防止に関する基礎調査(急傾斜地の崩壊)

表紙 概況、位置図

自然現象の種類	急傾斜地の崩壊
箇所番号	185AN0918-3
箇所名	川口沖A
所在地	一関市藤沢町黄海字川口沖
調査機関	岩手県県南広域振興局土木部千厩土木センター



概況図(S=1:200,000)



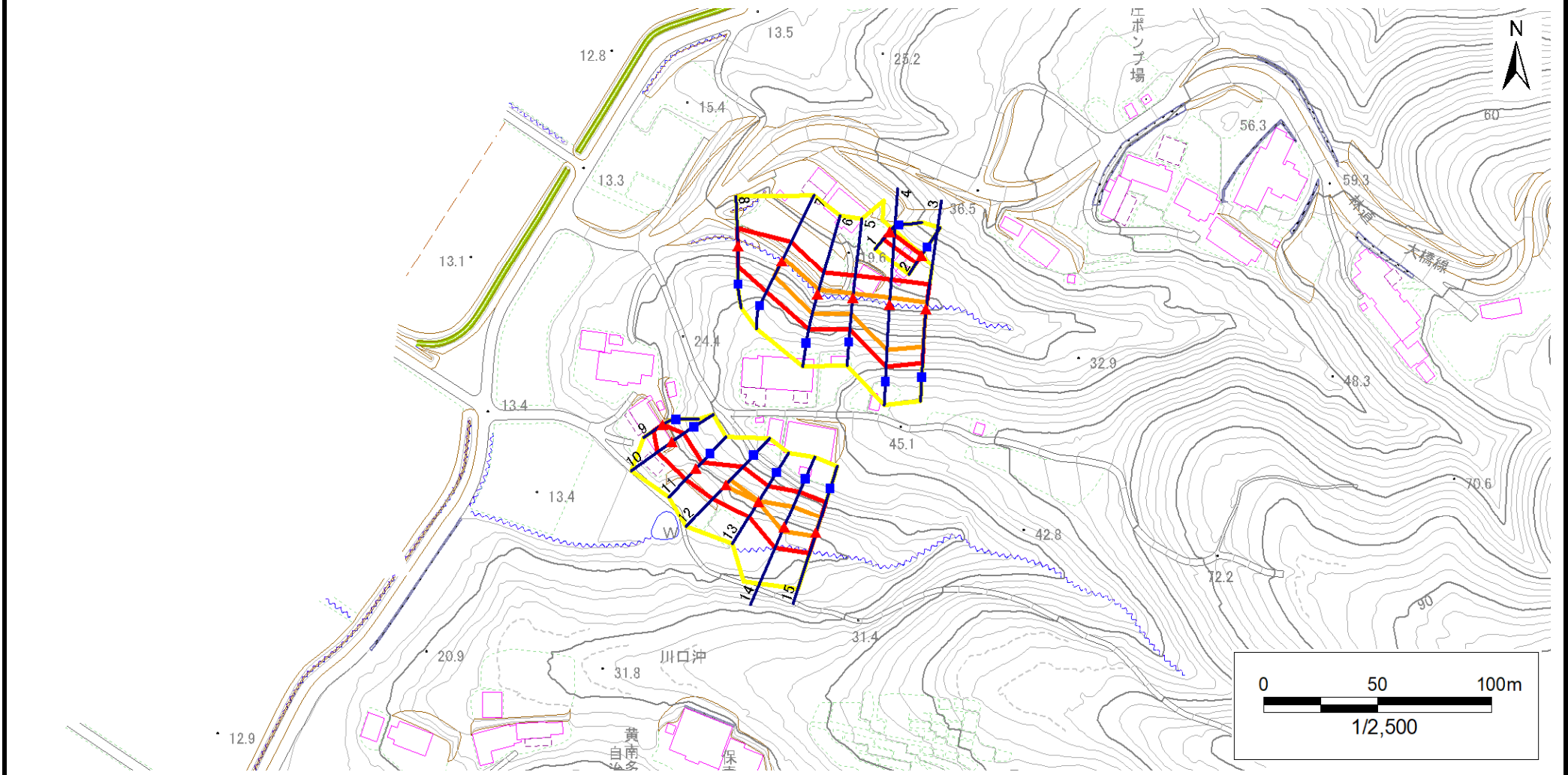
位置図(S=1:25,000)

急傾斜地の崩壊区域調書

様式3-1 危害のおそれのある土地、著しい危害のおそれのある土地の設定図

調査年度 2024年度

急傾斜地の位置 箇所番号 185AN0918-3 箇所名 川口沖A 所在地 一関市藤沢町黄海字川口沖



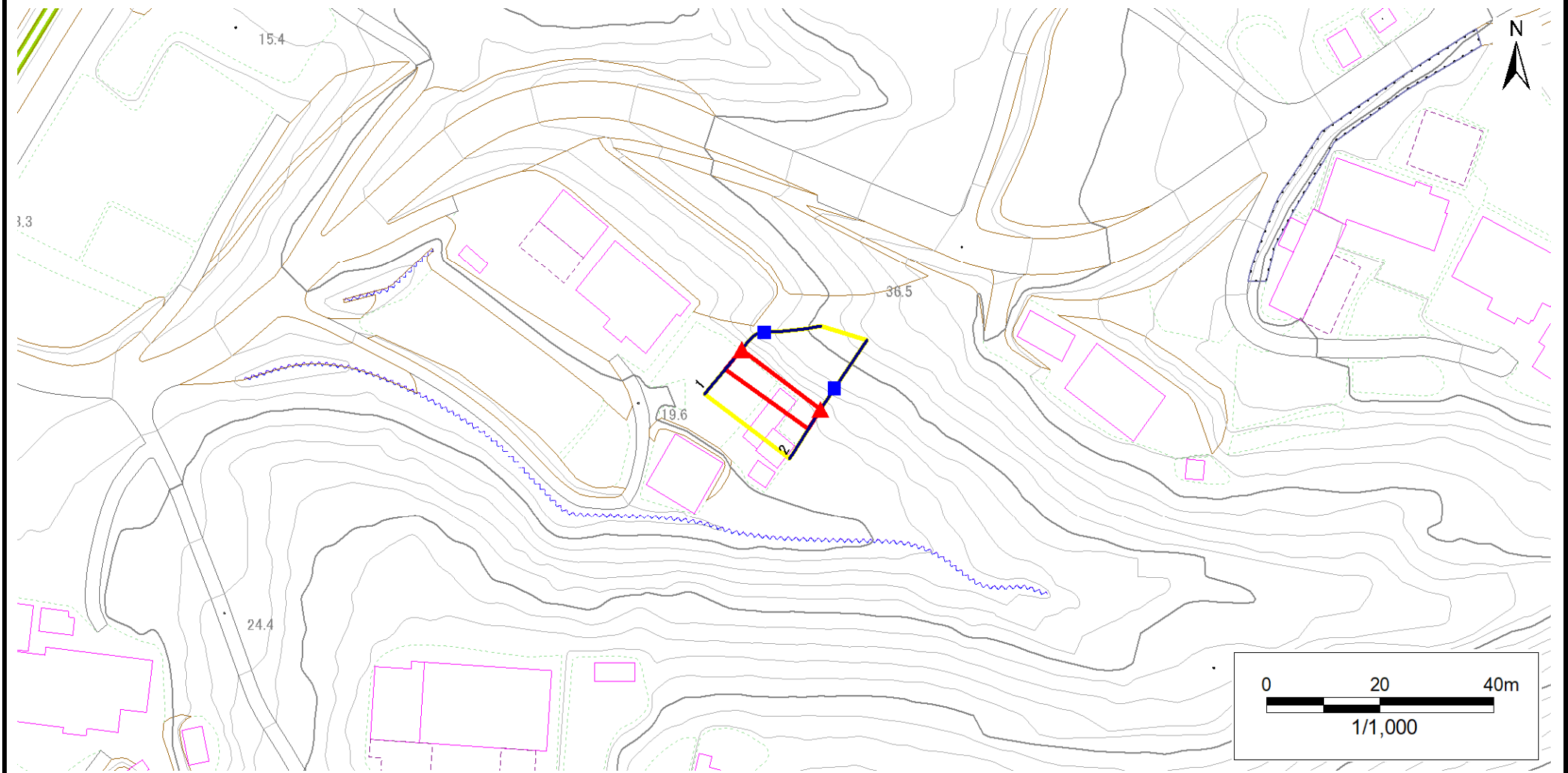
凡例	■ 上端	— 横断測線	■ 危害のおそれのある土地の区域	■ 土石等の移動による力が100kN/m ² を超える範囲
	▲ 下端		■ 著しい危害のおそれのある土地の区域	■ 土石等の堆積高が3mを超える範囲

急傾斜地の崩壊区域調書

様式3-1 危害のおそれのある土地、著しい危害のおそれのある土地の設定図

調査年度 2024年度

急傾斜地の位置 箇所番号 185AN0918-3 箇所名 川口沖A 所在地 一関市藤沢町黄海字川口沖



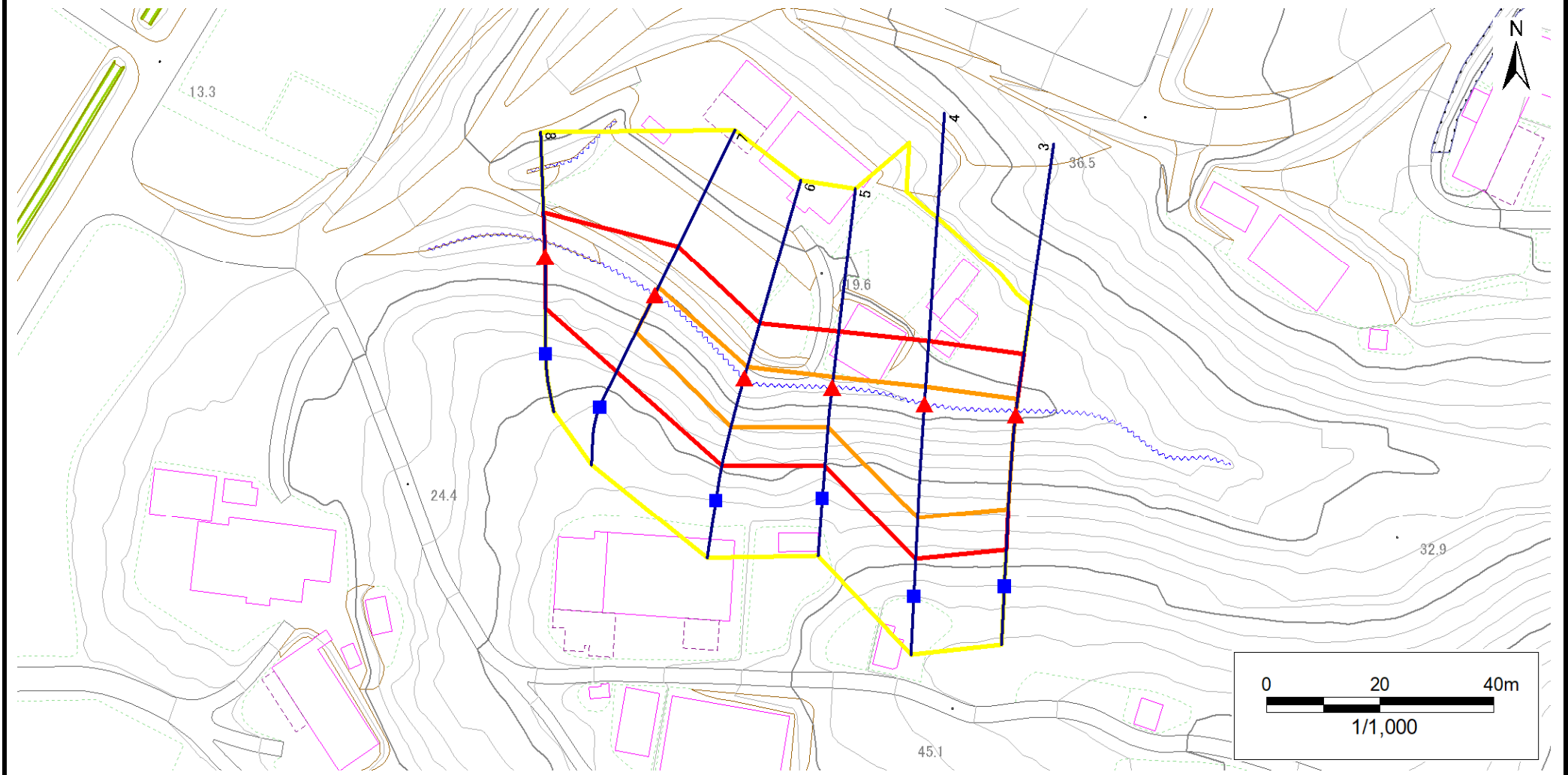
凡例	■ 上端	— 横断測線	▭ 危害のおそれのある土地の区域	▭ 土石等の移動による力が100kN/m ² を超える範囲
	▲ 下端		▭ 著しい危害のおそれのある土地の区域	▭ 土石等の堆積高が3mを超える範囲

急傾斜地の崩壊区域調書

様式3-1 危害のおそれのある土地、著しい危害のおそれのある土地の設定図

調査年度 2024年度

急傾斜地の位置 箇所番号 185AN0918-3 箇所名 川口沖A 所在地 一関市藤沢町黄海字川口沖



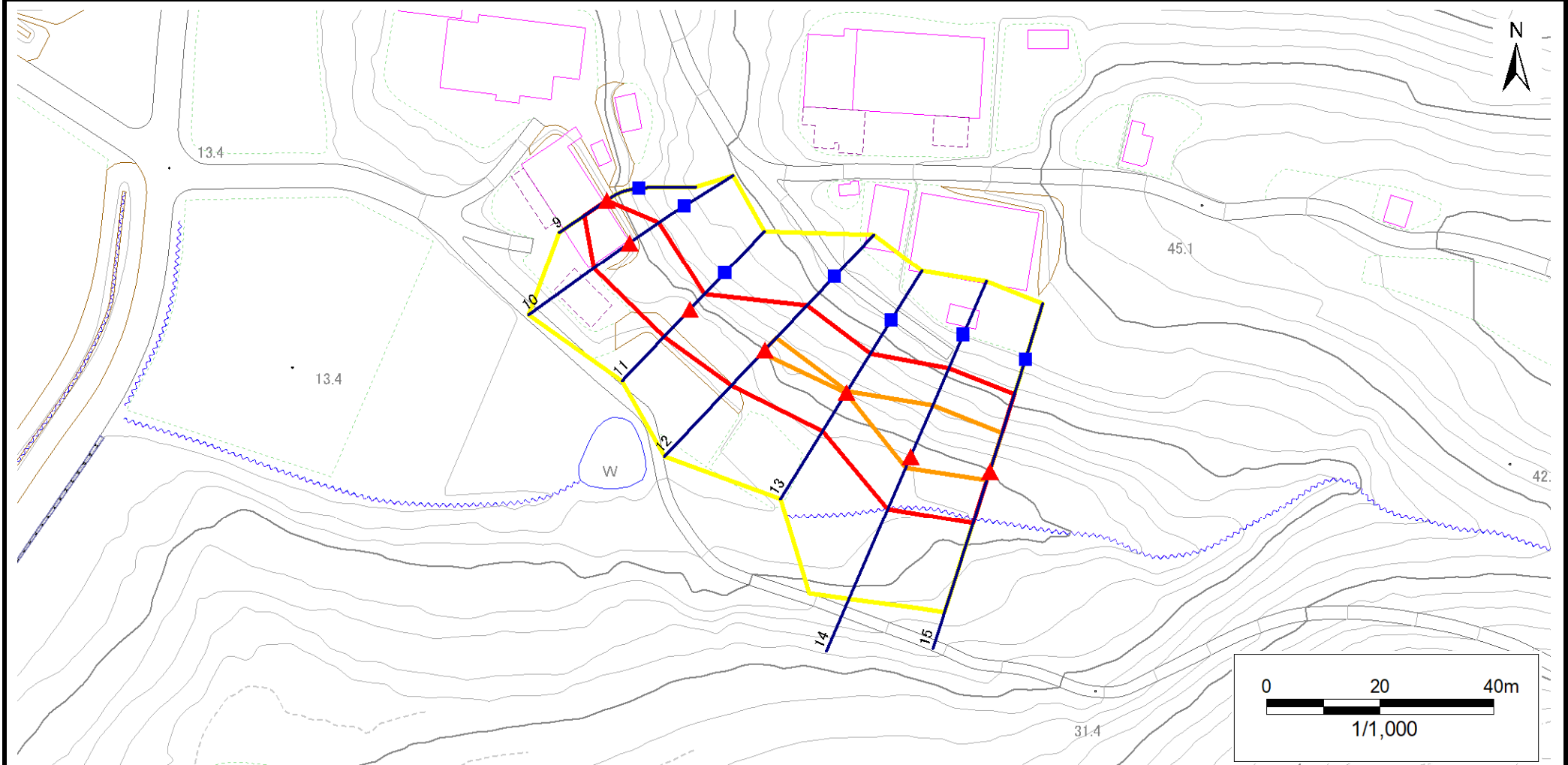
凡例	■ 上端	— 横断測線	▭ 危害のおそれのある土地の区域	▭ 土石等の移動による力が100kN/m ² を超える範囲
	▲ 下端		▭ 著しい危害のおそれのある土地の区域	▭ 土石等の堆積高が3mを超える範囲

急傾斜地の崩壊区域調書

様式3-1 危害のおそれのある土地、著しい危害のおそれのある土地の設定図

調査年度 2024年度

急傾斜地の位置 箇所番号 185AN0918-3 箇所名 川口沖A 所在地 一関市藤沢町黄海字川口沖



凡例	■ 上端	— 横断測線	▭ 危害のおそれのある土地の区域	▭ 土石等の移動による力が100kN/m ² を超える範囲
	▲ 下端		▭ 著しい危害のおそれのある土地の区域	▭ 土石等の堆積高が3mを超える範囲

急傾斜地の崩壊区域調書

様式3-2 建築物に作用すると想定される衝撃に関する事項(1/1)

調査年度 2024年度

急傾斜地の位置		箇所番号		185AN0918-3		箇所名		川口沖A		所在地		一関市藤沢町黄海字川口沖				
横断 測線 番号	急傾斜地の下端に隣接する土地								急傾斜地内							
	土石等の移動の高さと力の大きさ				土石等の堆積高さとの力の大きさ				土石等の移動の高さと力の大きさ				土石等の堆積高さとの力の大きさ			
	区分	高さ (m)	下端からの距離 (m)	力の大きさ (kN/m ²)	区分	下端からの水平 距離(m)	高さ (m)	力の大きさ (kN/m ²)	区分	高さ (m)	上端からの比高 (m)	力の大きさ (kN/m ²)	区分	上端からの比高 (m)	高さ (m)	力の大きさ (kN/m ²)
1	100kN/m ² を超える	—	— ~ —	—	3mを超える	— ~ —	—	—	100kN/m ² を超える	—	— ~ —	—	3mを超える	— ~ —	—	—
	それ以外	1.00	0.00 ~ 4.44	55.39	それ以外	0.00 ~ 4.44	1.94	9.82	それ以外	1.00	5.00 ~ 5.00	55.39	それ以外	5.00 ~ 5.00	1.94	9.82
2	100kN/m ² を超える	—	— ~ —	—	3mを超える	— ~ —	—	—	100kN/m ² を超える	—	— ~ —	—	3mを超える	— ~ —	—	—
	それ以外	1.00	0.00 ~ 3.97	49.75	それ以外	0.00 ~ 3.97	2.08	10.53	それ以外	1.00	5.00 ~ 5.00	49.75	それ以外	5.00 ~ 5.00	2.08	10.53
3	100kN/m ² を超える	1.00	0.00 ~ 2.78	143.90	3mを超える	— ~ —	—	—	100kN/m ² を超える	1.00	10.55 ~ 23.48	143.90	3mを超える	— ~ —	—	—
	それ以外	1.00	2.78 ~ 10.56	100.00	それ以外	0.00 ~ 10.56	2.74	13.87	それ以外	1.00	5.00 ~ 10.55	100.00	それ以外	5.00 ~ 23.48	2.74	13.87
4	100kN/m ² を超える	1.00	0.00 ~ 2.97	147.10	3mを超える	0.00 ~ 0.12	3.06	15.48	100kN/m ² を超える	1.00	10.53 ~ 25.78	147.10	3mを超える	25.00 ~ 25.78	3.06	15.48
	それ以外	1.00	2.97 ~ 10.75	100.00	それ以外	0.12 ~ 10.75	3.00	15.16	それ以外	1.00	5.00 ~ 10.53	100.00	それ以外	5.00 ~ 25.00	3.00	15.16
5	100kN/m ² を超える	1.00	0.00 ~ 1.78	127.41	3mを超える	— ~ —	—	—	100kN/m ² を超える	1.00	10.92 ~ 17.16	127.41	3mを超える	— ~ —	—	—
	それ以外	1.00	1.78 ~ 9.57	100.00	それ以外	0.00 ~ 9.57	2.53	12.81	それ以外	1.00	5.00 ~ 10.92	100.00	それ以外	5.00 ~ 17.16	2.53	12.81
6	100kN/m ² を超える	1.00	0.00 ~ 1.96	130.31	3mを超える	— ~ —	—	—	100kN/m ² を超える	1.00	10.59 ~ 17.69	130.31	3mを超える	— ~ —	—	—
	それ以外	1.00	1.96 ~ 9.75	100.00	それ以外	0.00 ~ 9.75	2.44	12.31	それ以外	1.00	5.00 ~ 10.59	100.00	それ以外	5.00 ~ 17.69	2.44	12.31
7	100kN/m ² を超える	1.00	0.00 ~ 1.51	123.04	3mを超える	— ~ —	—	—	100kN/m ² を超える	1.00	10.57 ~ 15.85	123.04	3mを超える	— ~ —	—	—
	それ以外	1.00	1.51 ~ 9.30	100.00	それ以外	0.00 ~ 9.30	2.33	11.76	それ以外	1.00	5.00 ~ 10.57	100.00	それ以外	5.00 ~ 15.85	2.33	11.76
8	100kN/m ² を超える	—	— ~ —	—	3mを超える	— ~ —	—	—	100kN/m ² を超える	—	— ~ —	—	3mを超える	— ~ —	—	—
	それ以外	1.00	0.00 ~ 7.56	96.73	それ以外	0.00 ~ 7.56	2.01	10.17	それ以外	1.00	5.00 ~ 10.66	96.73	それ以外	5.00 ~ 10.66	2.01	10.17
9	100kN/m ² を超える	—	— ~ —	—	3mを超える	— ~ —	—	—	100kN/m ² を超える	—	— ~ —	—	3mを超える	— ~ —	—	—
	それ以外	1.00	0.00 ~ 4.72	58.89	それ以外	0.00 ~ 4.72	1.80	9.12	それ以外	1.00	5.00 ~ 5.00	58.89	それ以外	5.00 ~ 5.00	1.80	9.12
10	100kN/m ² を超える	—	— ~ —	—	3mを超える	— ~ —	—	—	100kN/m ² を超える	—	— ~ —	—	3mを超える	— ~ —	—	—
	それ以外	1.00	0.00 ~ 7.67	98.40	それ以外	0.00 ~ 7.67	2.37	11.98	それ以外	1.00	5.00 ~ 10.85	98.40	それ以外	5.00 ~ 10.85	2.37	11.98
11	100kN/m ² を超える	—	— ~ —	—	3mを超える	— ~ —	—	—	100kN/m ² を超える	—	— ~ —	—	3mを超える	— ~ —	—	—
	それ以外	1.00	0.00 ~ 6.57	82.84	それ以外	0.00 ~ 6.57	1.95	9.87	それ以外	1.00	5.00 ~ 8.57	82.84	それ以外	5.00 ~ 8.57	1.95	9.87
12	100kN/m ² を超える	1.00	0.00 ~ 0.69	110.32	3mを超える	— ~ —	—	—	100kN/m ² を超える	1.00	10.62 ~ 12.70	110.32	3mを超える	— ~ —	—	—
	それ以外	1.00	0.69 ~ 8.48	100.00	それ以外	0.00 ~ 8.48	2.12	10.74	それ以外	1.00	5.00 ~ 10.62	100.00	それ以外	5.00 ~ 12.70	2.12	10.74
13	100kN/m ² を超える	1.00	0.00 ~ 0.08	101.14	3mを超える	— ~ —	—	—	100kN/m ² を超える	1.00	10.58 ~ 10.79	101.14	3mを超える	— ~ —	—	—
	それ以外	1.00	0.08 ~ 7.86	100.00	それ以外	0.00 ~ 7.86	2.14	10.80	それ以外	1.00	5.00 ~ 10.58	100.00	それ以外	5.00 ~ 10.79	2.14	10.80
14	100kN/m ² を超える	1.00	0.00 ~ 2.05	131.78	3mを超える	— ~ —	—	—	100kN/m ² を超える	1.00	10.54 ~ 18.22	131.78	3mを超える	— ~ —	—	—
	それ以外	1.00	2.05 ~ 9.84	100.00	それ以外	0.00 ~ 9.84	2.41	12.16	それ以外	1.00	5.00 ~ 10.54	100.00	それ以外	5.00 ~ 18.22	2.41	12.16
15	100kN/m ² を超える	1.00	0.00 ~ 1.61	124.68	3mを超える	— ~ —	—	—	100kN/m ² を超える	1.00	10.54 ~ 16.00	124.68	3mを超える	— ~ —	—	—
	それ以外	1.00	1.61 ~ 9.40	100.00	それ以外	0.00 ~ 9.40	2.40	12.15	それ以外	1.00	5.00 ~ 10.54	100.00	それ以外	5.00 ~ 16.00	2.40	12.15