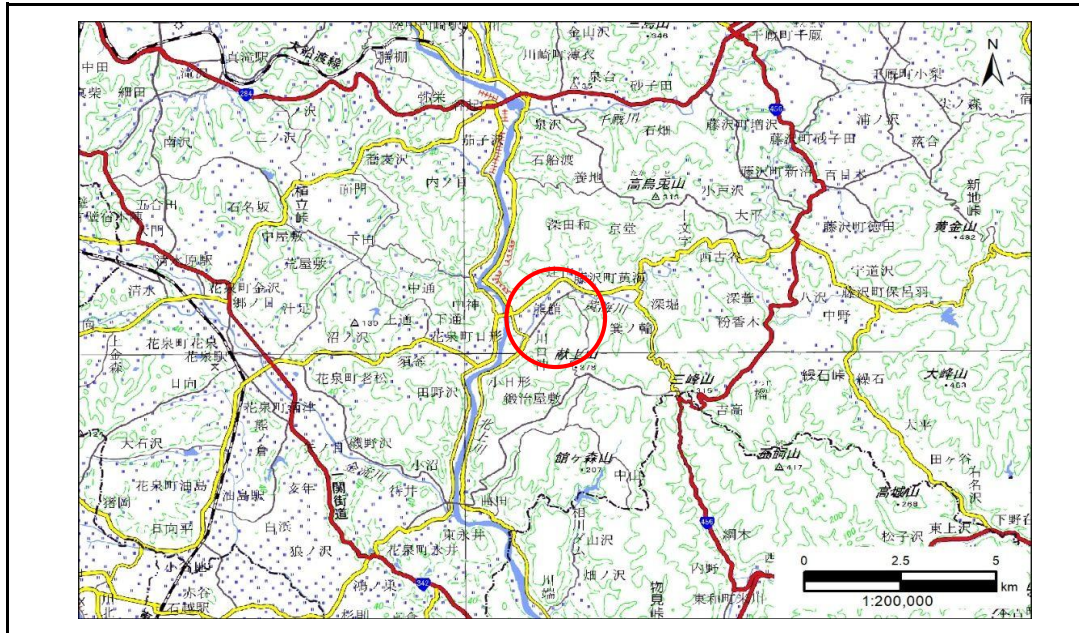


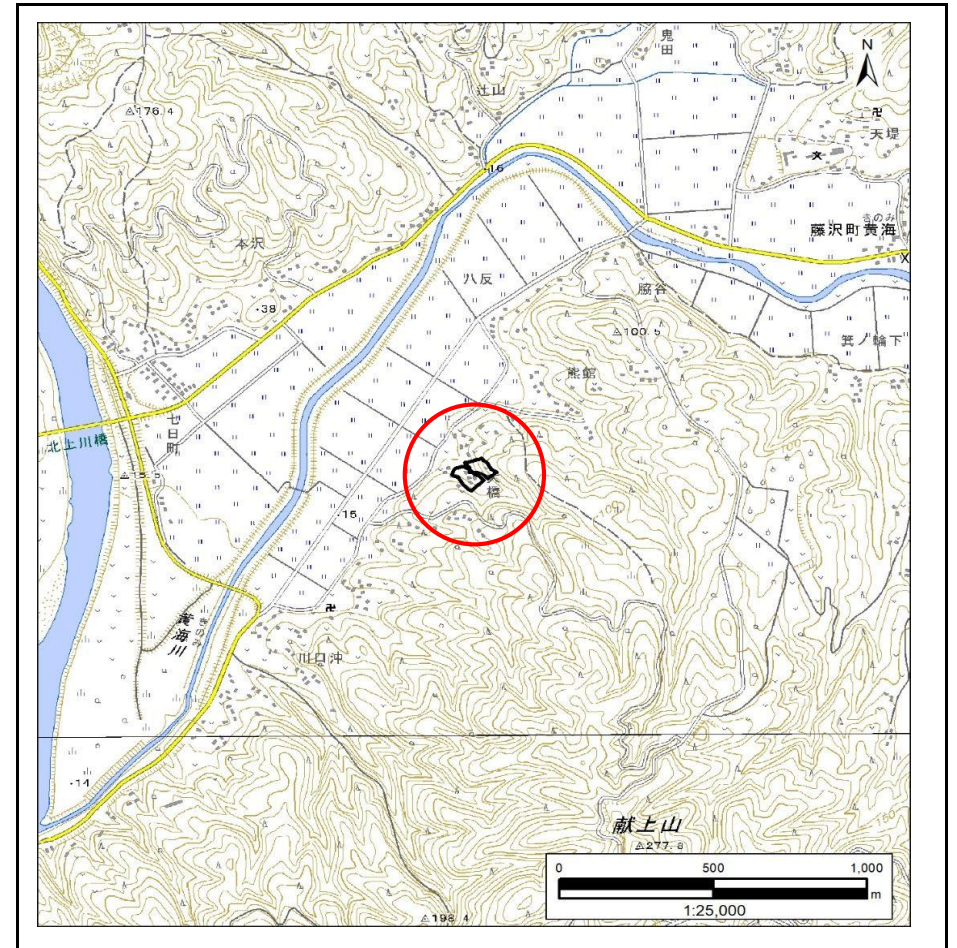
土砂災害防止に関する基礎調査(急傾斜地の崩壊)

表紙 概況、位置図

自然現象の種類	急傾斜地の崩壊
箇所番号	185AN0908-5
箇所名	大橋B
所在地	一関市藤沢町黄海字大橋
調査機関	岩手県県南広域振興局土木部千厩土木センター



概況図(S=1:200,000)



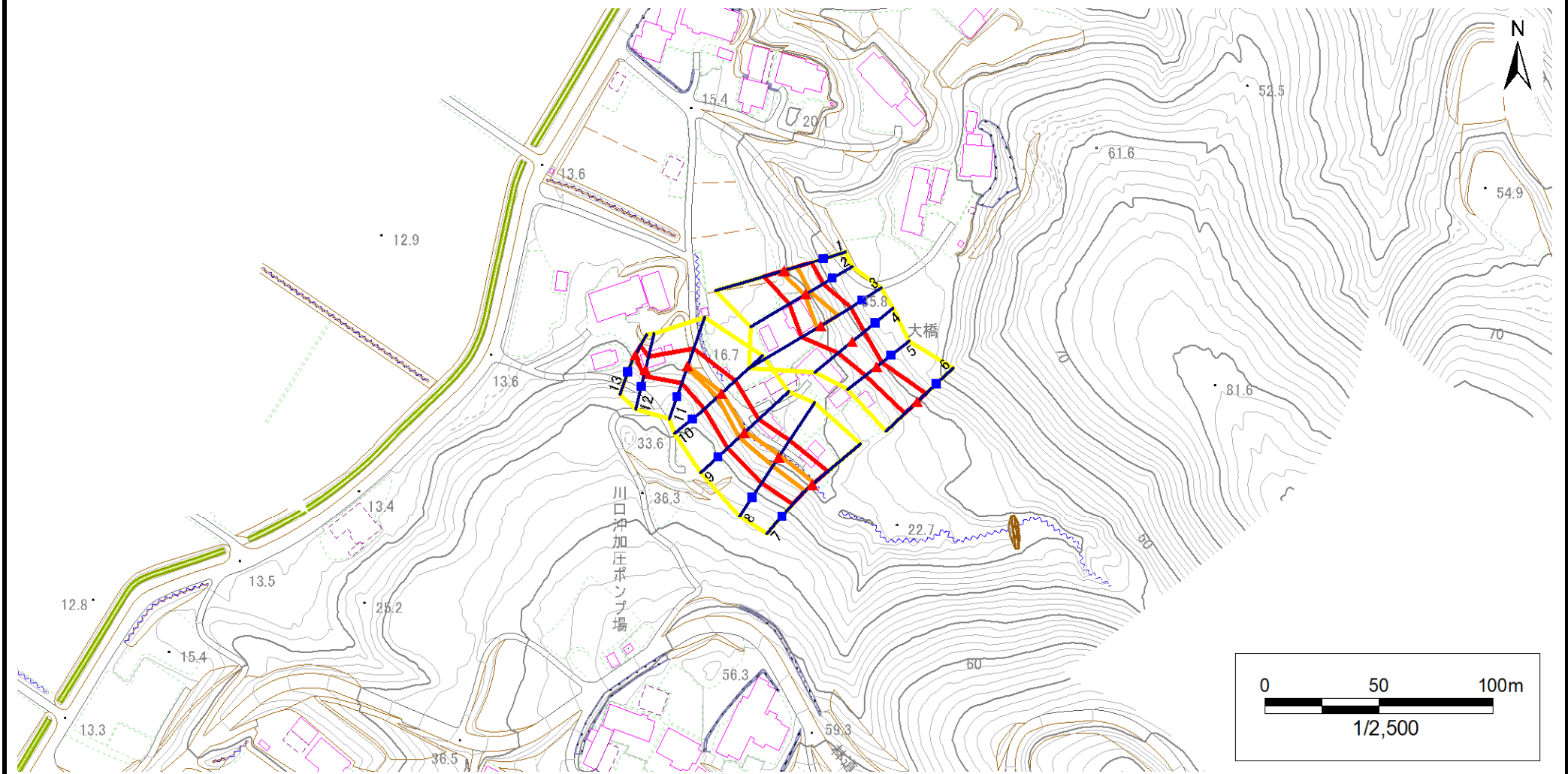
位置図(S=1:25,000)

急傾斜地の崩壊区域調書

様式3-1 危害のおそれのある土地、著しい危害のおそれのある土地の設定図

調査年度 2024年度

急傾斜地の位置 箇所番号 185AN0908-5 箇所名 大橋B 所在地 一関市藤沢町黄海字大橋



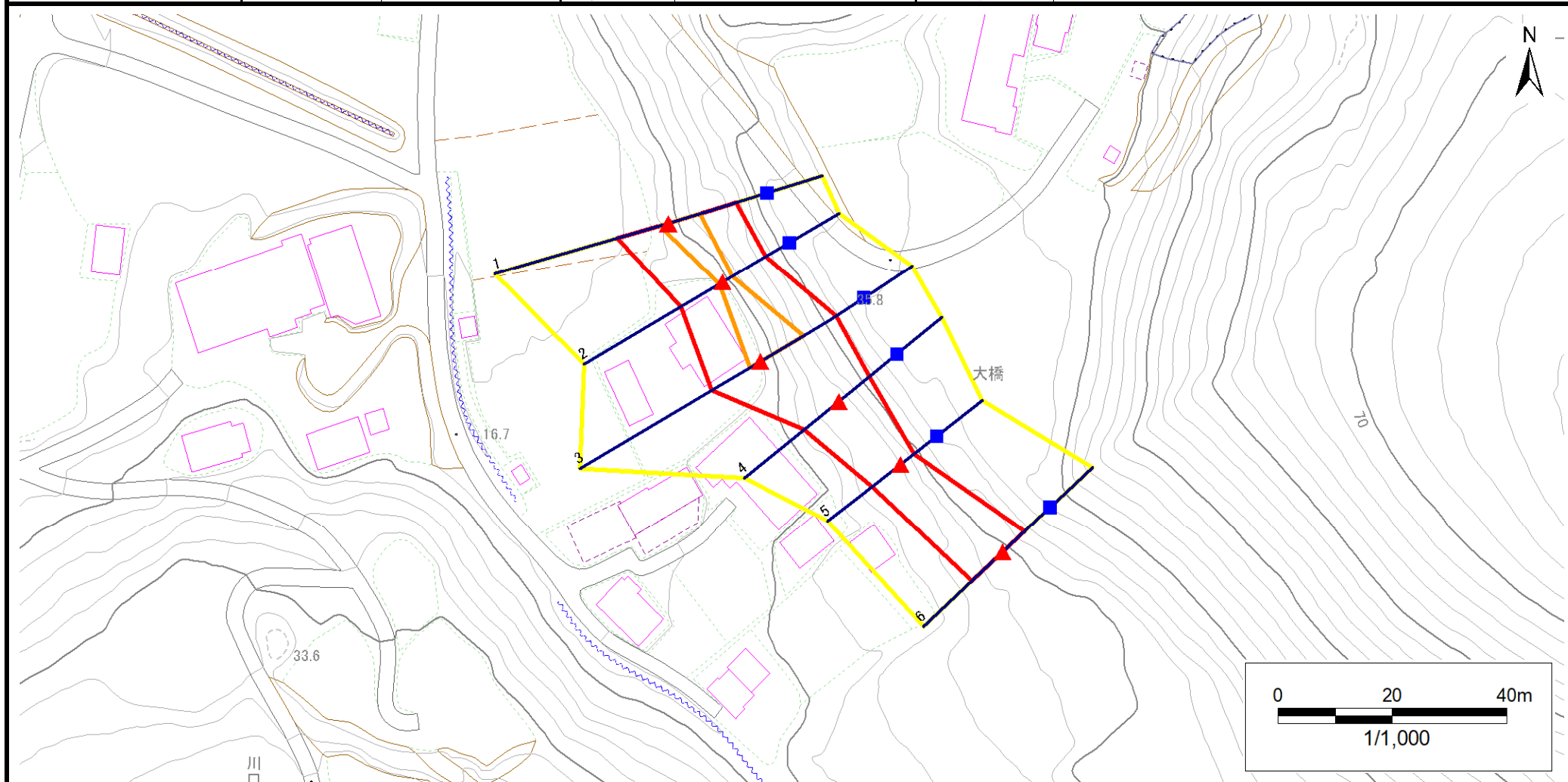
凡例	■ 上端	— 横断測線	■ 危害のおそれのある土地の区域	■ 土石等の移動による力が100kN/m ² を超える範囲
	▲ 下端		■ 著しい危害のおそれのある土地の区域	■ 土石等の堆積高が3mを超える範囲

急傾斜地の崩壊区域調書

様式3-1 危害のおそれのある土地、著しい危害のおそれのある土地の設定図

調査年度 2024年度

急傾斜地の位置 箇所番号 185AN0908-5 箇所名 大橋B 所在地 一関市藤沢町黄海字大橋



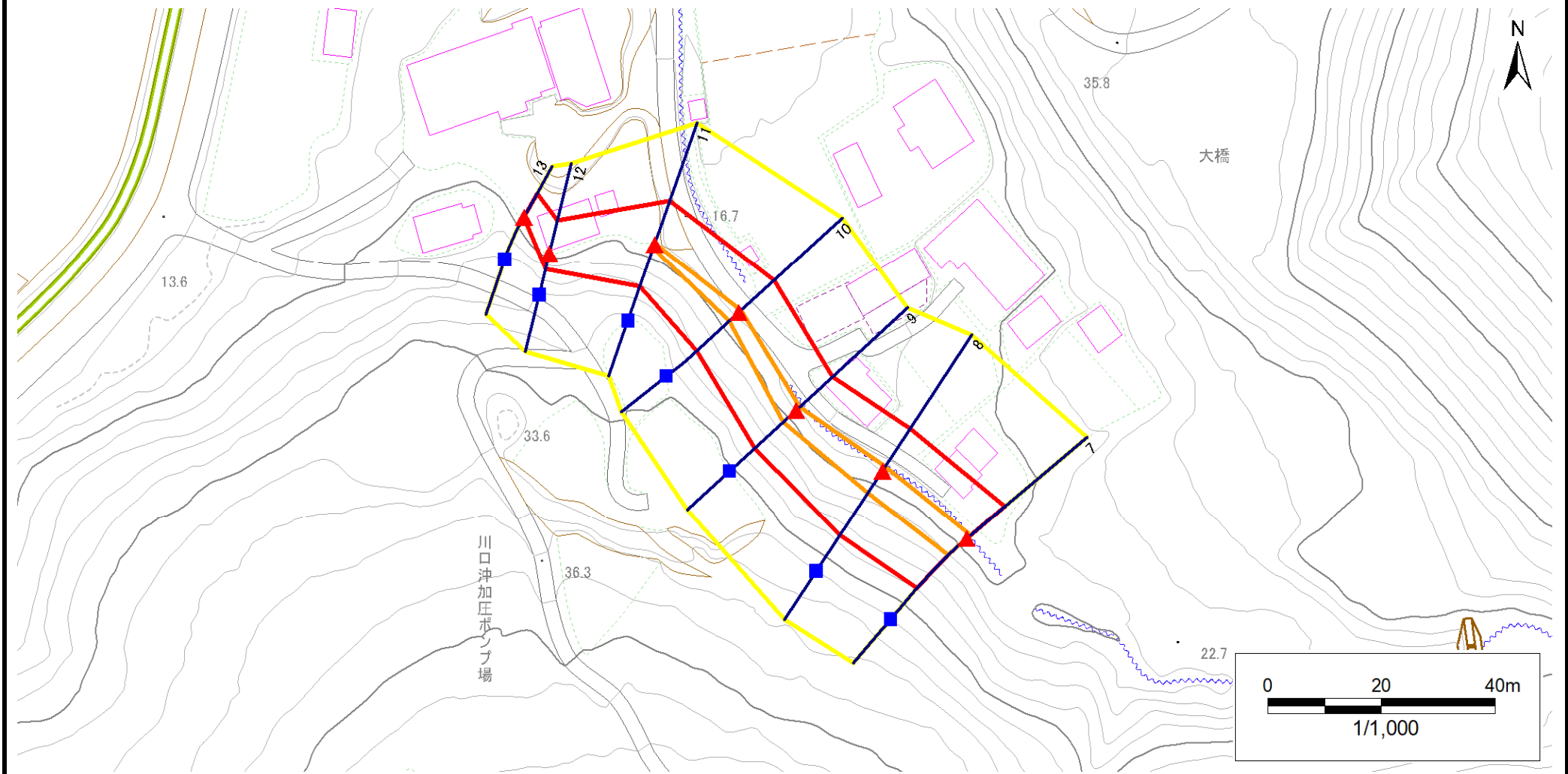
- | | | | | |
|-----------|--|--|---|---|
| 凡例 | ■ 上端 | — 横断測線 | 危害のおそれのある土地の区域 | 土石等の移動による力が100kN/m ² を超える範囲 |
| | ▲ 下端 | | 著しい危害のおそれのある土地の区域 | 土石等の堆積高が3mを超える範囲 |

急傾斜地の崩壊区域調書

様式3-1 危害のおそれのある土地、著しい危害のおそれのある土地の設定図

調査年度 2024年度

急傾斜地の位置 箇所番号 185AN0908-5 箇所名 大橋B 所在地 一関市藤沢町黄海字大橋



凡例	■ 上端	— 横断測線	▭ 危害のおそれのある土地の区域	▭ 土石等の移動による力が100kN/m ² を超える範囲
	▲ 下端		▭ 著しい危害のおそれのある土地の区域	▭ 土石等の堆積高が3mを超える範囲

急傾斜地の崩壊区域調書

様式3-2 建築物に作用すると想定される衝撃に関する事項(1/1)

調査年度 2024年度

急傾斜地の位置		箇所番号		185AN0908-5		箇所名		大橋B		所在地		一関市藤沢町黄海字大橋				
横断 測線 番号	急傾斜地の下端に隣接する土地								急傾斜地内							
	土石等の移動の高さと力の大きさ				土石等の堆積高さとの力の大きさ				土石等の移動の高さと力の大きさ				土石等の堆積高さとの力の大きさ			
	区分	高さ (m)	下端からの距離 (m)	力の大きさ (kN/m ²)	区分	下端からの水平 距離(m)	高さ (m)	力の大きさ (kN/m ²)	区分	高さ (m)	上端からの比高 (m)	力の大きさ (kN/m ²)	区分	上端からの比高 (m)	高さ (m)	力の大きさ (kN/m ²)
1	100kN/m ² を超える	1.00	0.00 ~ 1.53	123.26	3mを超える	— ~ —	—	—	100kN/m ² を超える	1.00	10.76 ~ 15.77	123.26	3mを超える	— ~ —	—	—
	それ以外	1.00	1.53 ~ 9.31	100.00	それ以外	0.00 ~ 9.31	2.50	12.61	それ以外	1.00	5.00 ~ 10.76	100.00	それ以外	5.00 ~ 15.77	2.50	12.61
2	100kN/m ² を超える	1.00	0.00 ~ 0.65	109.72	3mを超える	— ~ —	—	—	100kN/m ² を超える	1.00	11.94 ~ 14.00	109.72	3mを超える	— ~ —	—	—
	それ以外	1.00	0.65 ~ 8.44	100.00	それ以外	0.00 ~ 8.44	2.47	12.48	それ以外	1.00	5.00 ~ 11.94	100.00	それ以外	5.00 ~ 14.00	2.47	12.48
3	100kN/m ² を超える	1.00	0.00 ~ 2.05	131.65	3mを超える	— ~ —	—	—	100kN/m ² を超える	1.00	10.73 ~ 18.23	131.65	3mを超える	— ~ —	—	—
	それ以外	1.00	2.05 ~ 9.83	100.00	それ以外	0.00 ~ 9.83	2.49	12.57	それ以外	1.00	5.00 ~ 10.73	100.00	それ以外	5.00 ~ 18.23	2.49	12.57
4	100kN/m ² を超える	—	— ~ —	—	3mを超える	— ~ —	—	—	100kN/m ² を超える	—	— ~ —	—	3mを超える	— ~ —	—	—
	それ以外	1.00	0.00 ~ 7.77	99.73	それ以外	0.00 ~ 7.77	2.23	11.28	それ以外	1.00	5.00 ~ 10.52	99.73	それ以外	5.00 ~ 10.52	2.23	11.28
5	100kN/m ² を超える	—	— ~ —	—	3mを超える	— ~ —	—	—	100kN/m ² を超える	—	— ~ —	—	3mを超える	— ~ —	—	—
	それ以外	1.00	0.00 ~ 6.21	77.98	それ以外	0.00 ~ 6.21	1.97	9.97	それ以外	1.00	5.00 ~ 8.00	77.98	それ以外	5.00 ~ 8.00	1.97	9.97
6	100kN/m ² を超える	—	— ~ —	—	3mを超える	— ~ —	—	—	100kN/m ² を超える	—	— ~ —	—	3mを超える	— ~ —	—	—
	それ以外	1.00	0.00 ~ 7.26	92.40	それ以外	0.00 ~ 7.26	1.82	9.18	それ以外	1.00	5.00 ~ 9.33	92.40	それ以外	5.00 ~ 9.33	1.82	9.18
7	100kN/m ² を超える	1.00	0.00 ~ 0.96	114.42	3mを超える	— ~ —	—	—	100kN/m ² を超える	1.00	10.64 ~ 13.72	114.42	3mを超える	— ~ —	—	—
	それ以外	1.00	0.96 ~ 8.75	100.00	それ以外	0.00 ~ 8.75	2.11	10.69	それ以外	1.00	5.00 ~ 10.64	100.00	それ以外	5.00 ~ 13.72	2.11	10.69
8	100kN/m ² を超える	1.00	0.00 ~ 0.91	113.59	3mを超える	— ~ —	—	—	100kN/m ² を超える	1.00	10.90 ~ 14.00	113.59	3mを超える	— ~ —	—	—
	それ以外	1.00	0.91 ~ 8.69	100.00	それ以外	0.00 ~ 8.69	2.06	10.43	それ以外	1.00	5.00 ~ 10.90	100.00	それ以外	5.00 ~ 14.00	2.06	10.43
9	100kN/m ² を超える	1.00	0.00 ~ 0.87	113.01	3mを超える	— ~ —	—	—	100kN/m ² を超える	1.00	10.66 ~ 13.19	113.01	3mを超える	— ~ —	—	—
	それ以外	1.00	0.87 ~ 8.65	100.00	それ以外	0.00 ~ 8.65	2.27	11.47	それ以外	1.00	5.00 ~ 10.66	100.00	それ以外	5.00 ~ 13.19	2.27	11.47
10	100kN/m ² を超える	1.00	0.00 ~ 0.55	108.21	3mを超える	— ~ —	—	—	100kN/m ² を超える	1.00	10.60 ~ 12.21	108.21	3mを超える	— ~ —	—	—
	それ以外	1.00	0.55 ~ 8.34	100.00	それ以外	0.00 ~ 8.34	2.13	10.77	それ以外	1.00	5.00 ~ 10.60	100.00	それ以外	5.00 ~ 12.21	2.13	10.77
11	100kN/m ² を超える	1.00	0.00 ~ 0.20	102.99	3mを超える	— ~ —	—	—	100kN/m ² を超える	1.00	10.54 ~ 11.08	102.99	3mを超える	— ~ —	—	—
	それ以外	1.00	0.20 ~ 7.99	100.00	それ以外	0.00 ~ 7.99	2.22	11.20	それ以外	1.00	5.00 ~ 10.54	100.00	それ以外	5.00 ~ 11.08	2.22	11.20
12	100kN/m ² を超える	—	— ~ —	—	3mを超える	— ~ —	—	—	100kN/m ² を超える	—	— ~ —	—	3mを超える	— ~ —	—	—
	それ以外	1.00	0.00 ~ 5.88	73.58	それ以外	0.00 ~ 5.88	2.05	10.36	それ以外	1.00	5.00 ~ 7.96	73.58	それ以外	5.00 ~ 7.96	2.05	10.36
13	100kN/m ² を超える	—	— ~ —	—	3mを超える	— ~ —	—	—	100kN/m ² を超える	—	— ~ —	—	3mを超える	— ~ —	—	—
	それ以外	1.00	0.00 ~ 4.67	58.17	それ以外	0.00 ~ 0.00	1.62	8.18	それ以外	1.00	5.00 ~ 5.00	58.17	それ以外	5.00 ~ 5.00	1.62	8.18
	100kN/m ² を超える		~		3mを超える	~			100kN/m ² を超える		~		3mを超える	~		
	それ以外		~		それ以外	~			それ以外		~		それ以外	~		
	100kN/m ² を超える		~		3mを超える	~			100kN/m ² を超える		~		3mを超える	~		
	それ以外		~		それ以外	~			それ以外		~		それ以外	~		