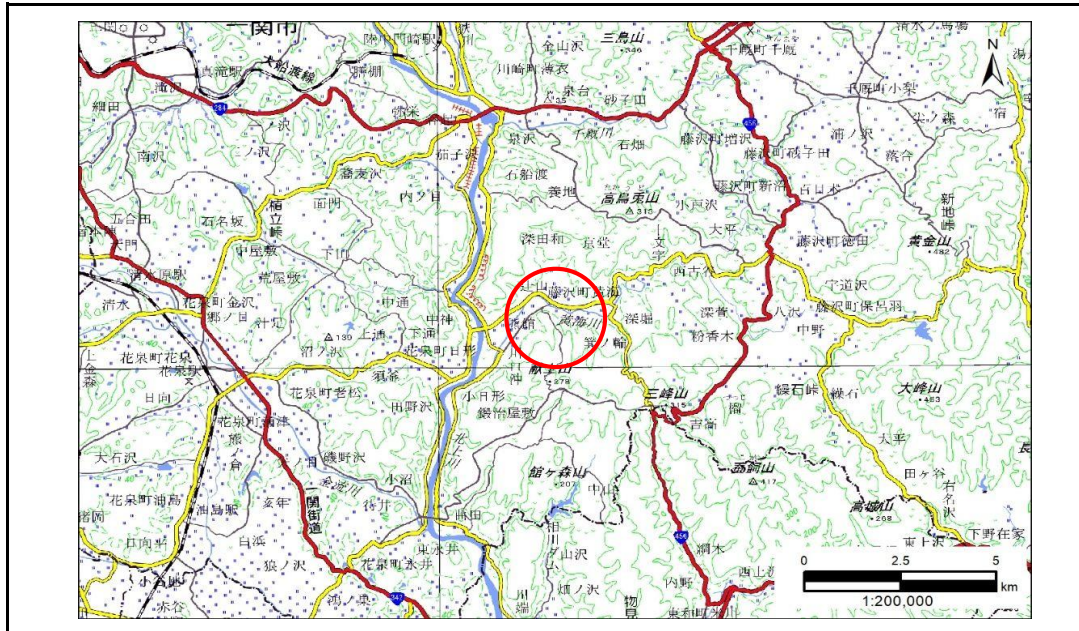


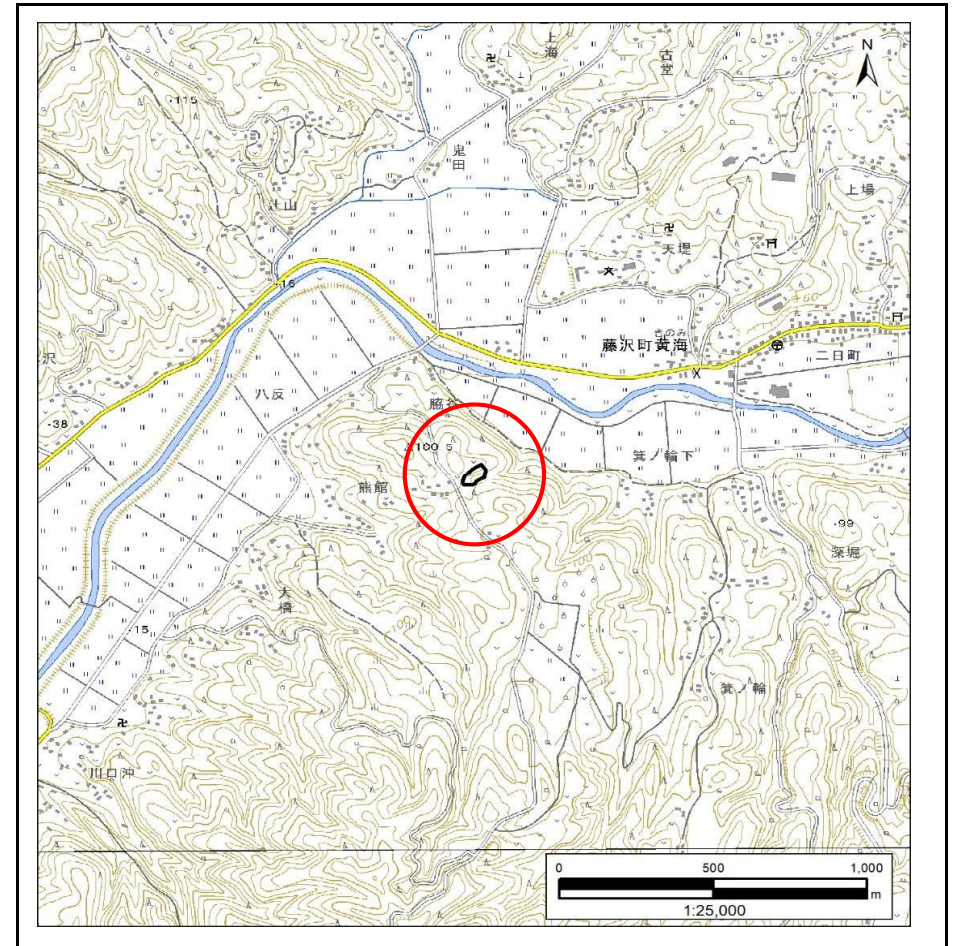
土砂災害防止に関する基礎調査(急傾斜地の崩壊)

表紙 概況、位置図

| | |
|---------|-----------------------|
| 自然現象の種類 | 急傾斜地の崩壊 |
| 箇所番号 | 185AN0895 |
| 箇所名 | 熊館A |
| 所在地 | 一関市藤沢町黄海字熊館 |
| 調査機関 | 岩手県県南広域振興局土木部千厩土木センター |



概況図(S=1:200,000)



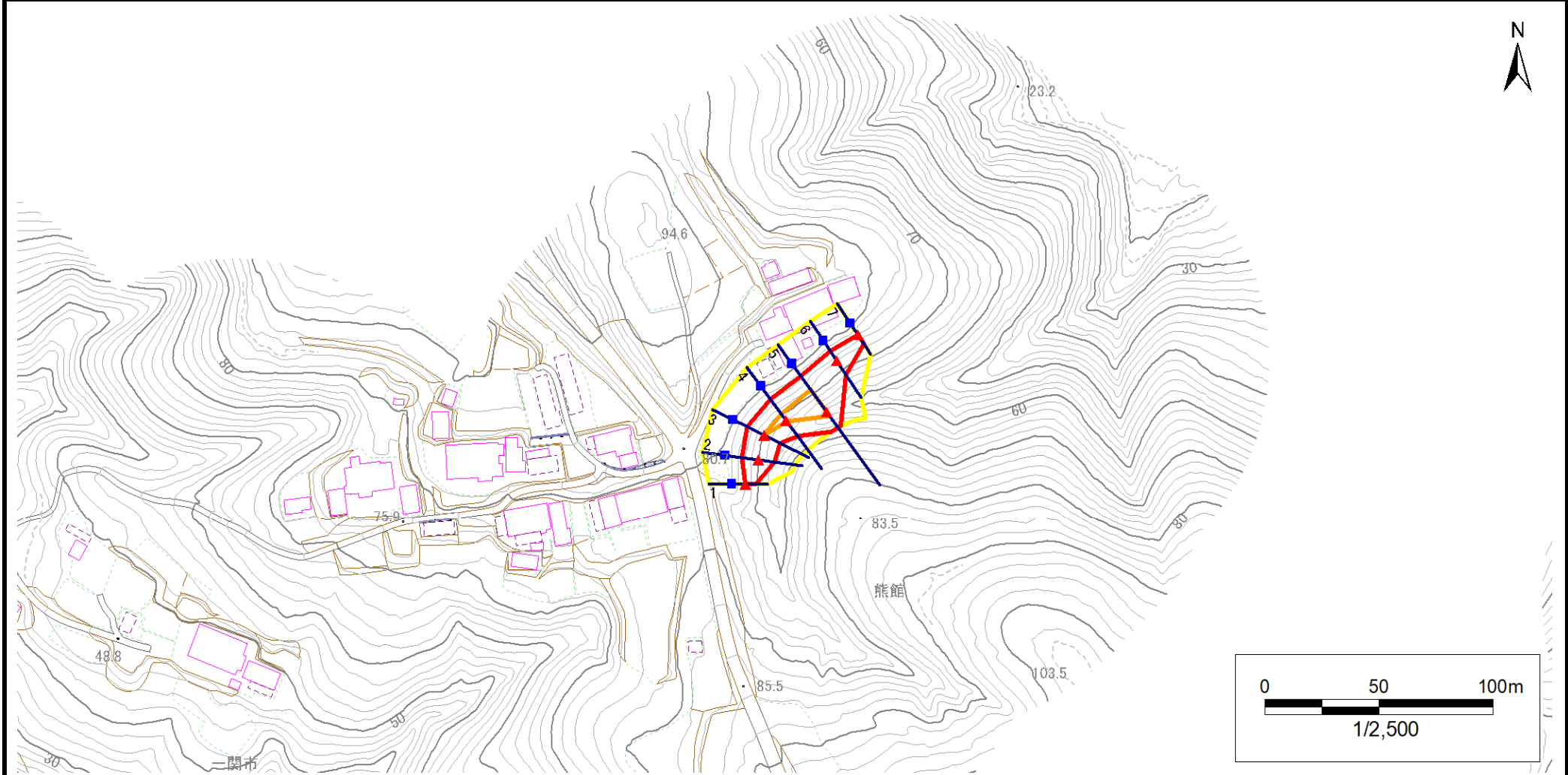
位置図(S=1:25,000)

急傾斜地の崩壊区域調書

様式3-1 危害のおそれのある土地、著しい危害のおそれのある土地の設定図

調査年度 2024年度

急傾斜地の位置 箇所番号 185AN0895 箇所名 熊館A 所在地 一関市藤沢町黄海字熊館



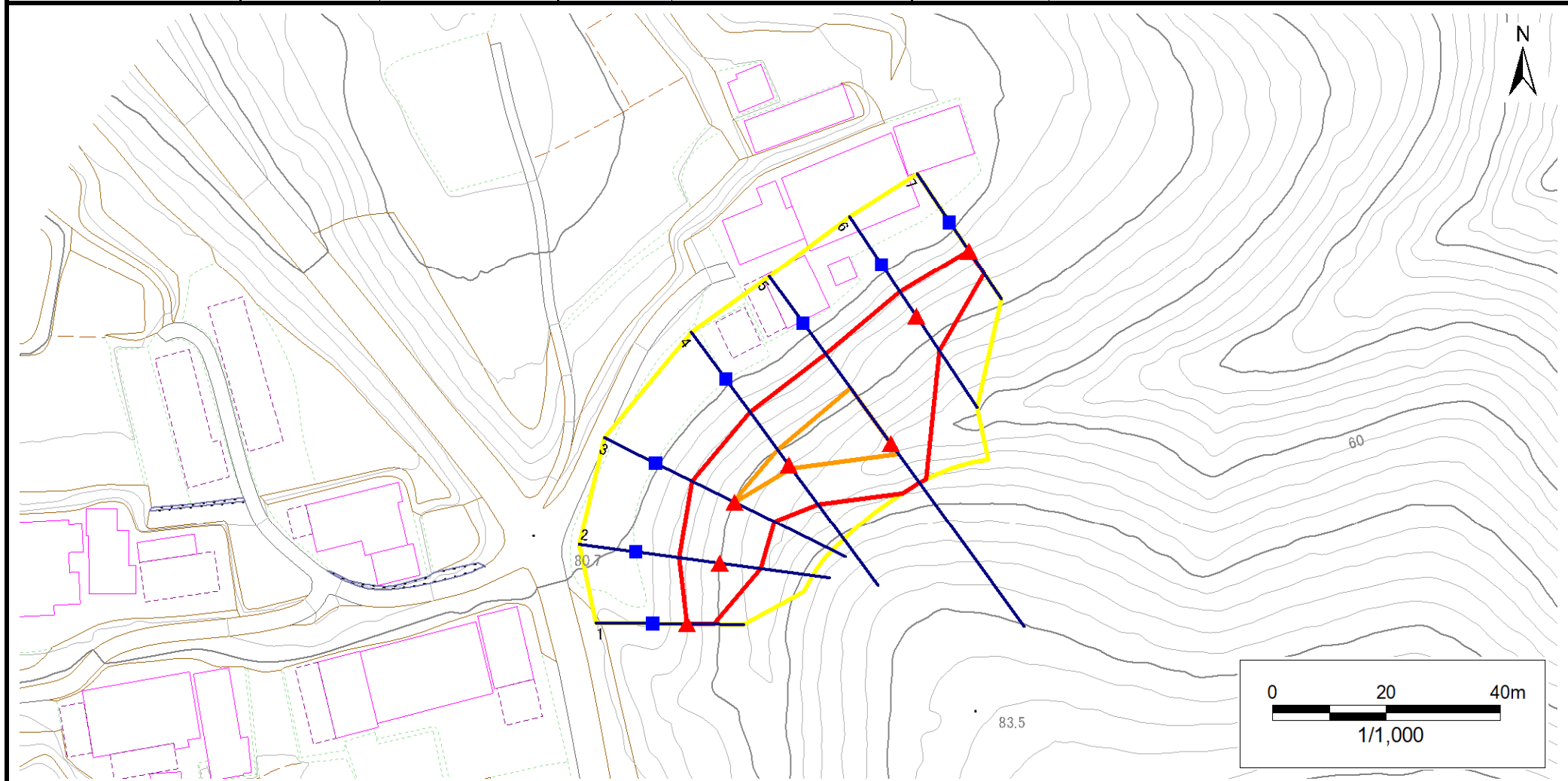
| | | | | |
|----|------|--------|---------------------|--|
| 凡例 | ■ 上端 | — 横断測線 | ▭ 危害のおそれのある土地の区域 | ▭ 土石等の移動による力が100kN/m ² を超える範囲 |
| | ▲ 下端 | | ▭ 著しい危害のおそれのある土地の区域 | ▭ 土石等の堆積高が3mを超える範囲 |

急傾斜地の崩壊区域調書

様式3-1 危害のおそれのある土地、著しい危害のおそれのある土地の設定図

調査年度 2024年度

| | | | | | | |
|---------|------|-----------|-----|-----|-----|-------------|
| 急傾斜地の位置 | 箇所番号 | 185AN0895 | 箇所名 | 熊館A | 所在地 | 一関市藤沢町黄海字熊館 |
|---------|------|-----------|-----|-----|-----|-------------|



- | | | | | |
|-----------|--|--|--|--|
| 凡例 | ■ 上端 | — 横断測線 | 危険のおそれのある土地の区域 | 土石等の移動による力が100kN/m ² を超える範囲 |
| | ▲ 下端 | | 著しい危険のおそれのある土地の区域 | 土石等の堆積高が3mを超える範囲 |

急傾斜地の崩壊区域調書

様式3-2 建築物に作用すると想定される衝撃に関する事項(1/1)

調査年度 2024年度

| 急傾斜地の位置 | | 箇所番号 | | 185AN0895 | | 箇所名 | | 熊館A | | 所在地 | | 一関市藤沢町黄海字熊館 | | | | |
|----------------|---------------------------|-----------|----------------|-------------------------------|----------------|------------------|-----------|-------------------------------|---------------------------|-----------|----------------|-------------------------------|----------------|----------------|-----------|-------------------------------|
| 横断 測線 番号 | 急傾斜地の下端に隣接する土地 | | | | | | | | 急傾斜地内 | | | | | | | |
| | 土石等の移動の高さと力の大きさ | | | | 土石等の堆積高さと力の大きさ | | | | 土石等の移動の高さと力の大きさ | | | | 土石等の堆積高さと力の大きさ | | | |
| | 区分 | 高さ (m) | 下端からの距離 (m) | 力の大きさ (kN/m ²) | 区分 | 下端からの水平 距離(m) | 高さ (m) | 力の大きさ (kN/m ²) | 区分 | 高さ (m) | 上端からの比高 (m) | 力の大きさ (kN/m ²) | 区分 | 上端からの比高 (m) | 高さ (m) | 力の大きさ (kN/m ²) |
| 1 | 100kN/m ² を超える | — | — ~ — | — | 3mを超える | — ~ — | — | — | 100kN/m ² を超える | — | — ~ — | — | 3mを超える | — ~ — | — | — |
| | それ以外 | 1.00 | 0.00 ~ 4.69 | 58.43 | それ以外 | 0.00 ~ 4.69 | 1.83 | 9.25 | それ以外 | 1.00 | 5.00 ~ 5.00 | 58.43 | それ以外 | 5.00 ~ 5.00 | 1.83 | 9.25 |
| 2 | 100kN/m ² を超える | — | — ~ — | — | 3mを超える | — ~ — | — | — | 100kN/m ² を超える | — | — ~ — | — | 3mを超える | — ~ — | — | — |
| | それ以外 | 1.00 | 0.00 ~ 7.28 | 92.66 | それ以外 | 0.00 ~ 0.00 | 1.65 | 8.33 | それ以外 | 1.00 | 5.00 ~ 9.72 | 92.66 | それ以外 | 5.00 ~ 9.72 | 1.65 | 8.33 |
| 3 | 100kN/m ² を超える | 1.00 | 0.00 ~ 0.05 | 100.77 | 3mを超える | — ~ — | — | — | 100kN/m ² を超える | 1.00 | 10.69 ~ 10.83 | 100.77 | 3mを超える | — ~ — | — | — |
| | それ以外 | 1.00 | 0.05 ~ 7.84 | 100.00 | それ以外 | 0.00 ~ 7.84 | 2.10 | 10.63 | それ以外 | 1.00 | 5.00 ~ 10.69 | 100.00 | それ以外 | 5.00 ~ 10.83 | 2.10 | 10.63 |
| 4 | 100kN/m ² を超える | 1.00 | 0.00 ~ 0.74 | 111.07 | 3mを超える | — ~ — | — | — | 100kN/m ² を超える | 1.00 | 10.67 ~ 12.97 | 111.07 | 3mを超える | — ~ — | — | — |
| | それ以外 | 1.00 | 0.74 ~ 8.53 | 100.00 | それ以外 | 0.00 ~ 8.53 | 2.11 | 10.65 | それ以外 | 1.00 | 5.00 ~ 10.67 | 100.00 | それ以外 | 5.00 ~ 12.97 | 2.11 | 10.65 |
| 5 | 100kN/m ² を超える | 1.00 | 0.00 ~ 2.22 | 134.60 | 3mを超える | — ~ — | — | — | 100kN/m ² を超える | 1.00 | 10.53 ~ 19.54 | 134.60 | 3mを超える | — ~ — | — | — |
| | それ以外 | 1.00 | 2.22 ~ 10.01 | 100.00 | それ以外 | 0.00 ~ 10.01 | 2.36 | 11.94 | それ以外 | 1.00 | 5.00 ~ 10.53 | 100.00 | それ以外 | 5.00 ~ 19.54 | 2.36 | 11.94 |
| 6 | 100kN/m ² を超える | — | — ~ — | — | 3mを超える | — ~ — | — | — | 100kN/m ² を超える | — | — ~ — | — | 3mを超える | — ~ — | — | — |
| | それ以外 | 1.00 | 0.00 ~ 7.20 | 91.65 | それ以外 | 0.00 ~ 7.20 | 1.88 | 9.50 | それ以外 | 1.00 | 5.00 ~ 9.46 | 91.65 | それ以外 | 5.00 ~ 9.46 | 1.88 | 9.50 |
| 7 | 100kN/m ² を超える | — | — ~ — | — | 3mを超える | — ~ — | — | — | 100kN/m ² を超える | — | — ~ — | — | 3mを超える | — ~ — | — | — |
| | それ以外 | 1.00 | 0.00 ~ 4.69 | 58.47 | それ以外 | 0.00 ~ 4.69 | 1.83 | 9.24 | それ以外 | 1.00 | 5.00 ~ 5.00 | 58.47 | それ以外 | 5.00 ~ 5.00 | 1.83 | 9.24 |
| | 100kN/m ² を超える | | ~ | | 3mを超える | ~ | | | 100kN/m ² を超える | | ~ | | 3mを超える | ~ | | |
| | それ以外 | | ~ | | それ以外 | ~ | | | それ以外 | | ~ | | それ以外 | ~ | | |
| | 100kN/m ² を超える | | ~ | | 3mを超える | ~ | | | 100kN/m ² を超える | | ~ | | 3mを超える | ~ | | |
| | それ以外 | | ~ | | それ以外 | ~ | | | それ以外 | | ~ | | それ以外 | ~ | | |
| | 100kN/m ² を超える | | ~ | | 3mを超える | ~ | | | 100kN/m ² を超える | | ~ | | 3mを超える | ~ | | |
| | それ以外 | | ~ | | それ以外 | ~ | | | それ以外 | | ~ | | それ以外 | ~ | | |
| | 100kN/m ² を超える | | ~ | | 3mを超える | ~ | | | 100kN/m ² を超える | | ~ | | 3mを超える | ~ | | |
| | それ以外 | | ~ | | それ以外 | ~ | | | それ以外 | | ~ | | それ以外 | ~ | | |
| | 100kN/m ² を超える | | ~ | | 3mを超える | ~ | | | 100kN/m ² を超える | | ~ | | 3mを超える | ~ | | |
| | それ以外 | | ~ | | それ以外 | ~ | | | それ以外 | | ~ | | それ以外 | ~ | | |
| | 100kN/m ² を超える | | ~ | | 3mを超える | ~ | | | 100kN/m ² を超える | | ~ | | 3mを超える | ~ | | |
| | それ以外 | | ~ | | それ以外 | ~ | | | それ以外 | | ~ | | それ以外 | ~ | | |