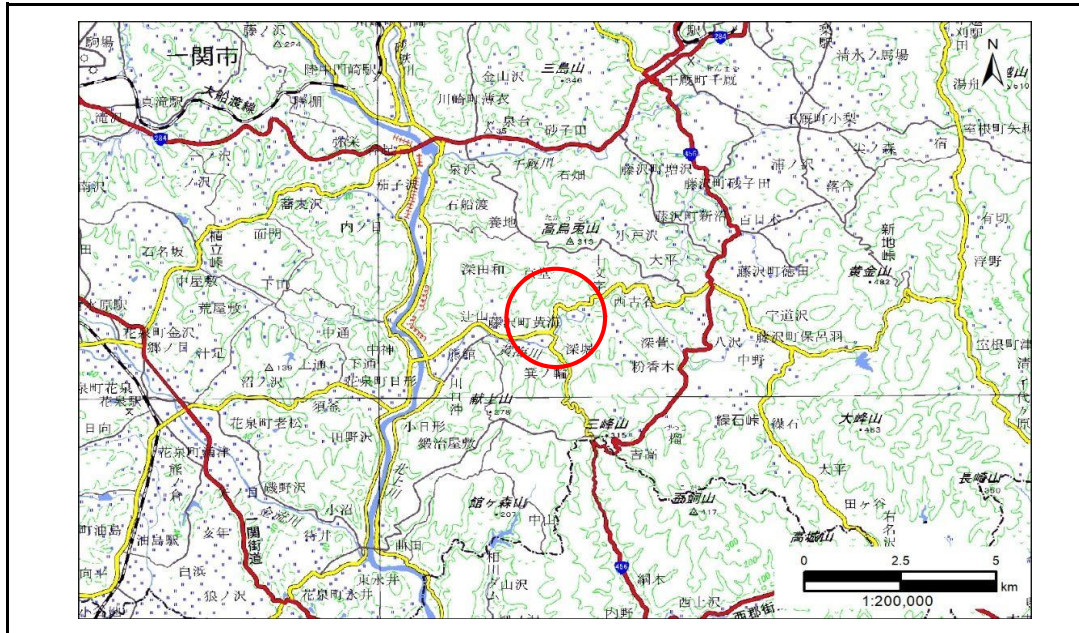


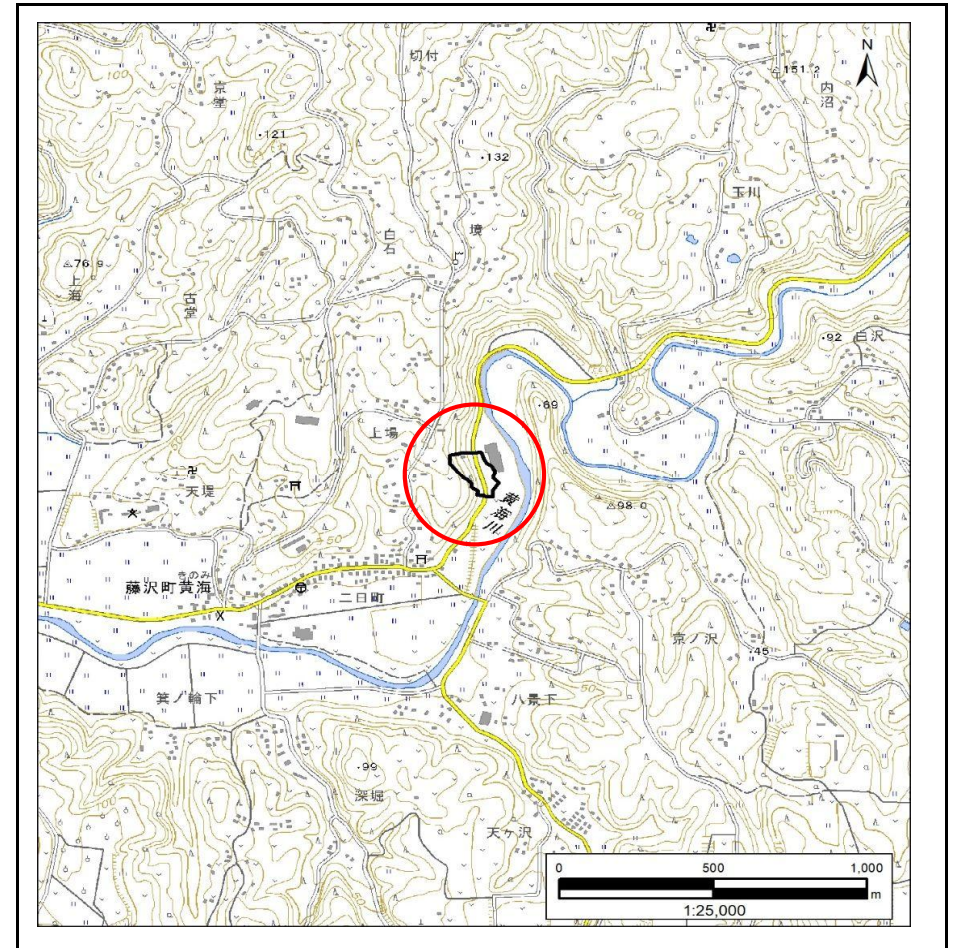
# 土砂災害防止に関する基礎調査(急傾斜地の崩壊)

表紙 概況、位置図

自然現象の種類	急傾斜地の崩壊
箇所番号	185AN0780-2
箇所名	上場
所在地	一関市藤沢町黄海字上場
調査機関	岩手県県南広域振興局土木部千厩土木センター



概況図(S=1:200,000)



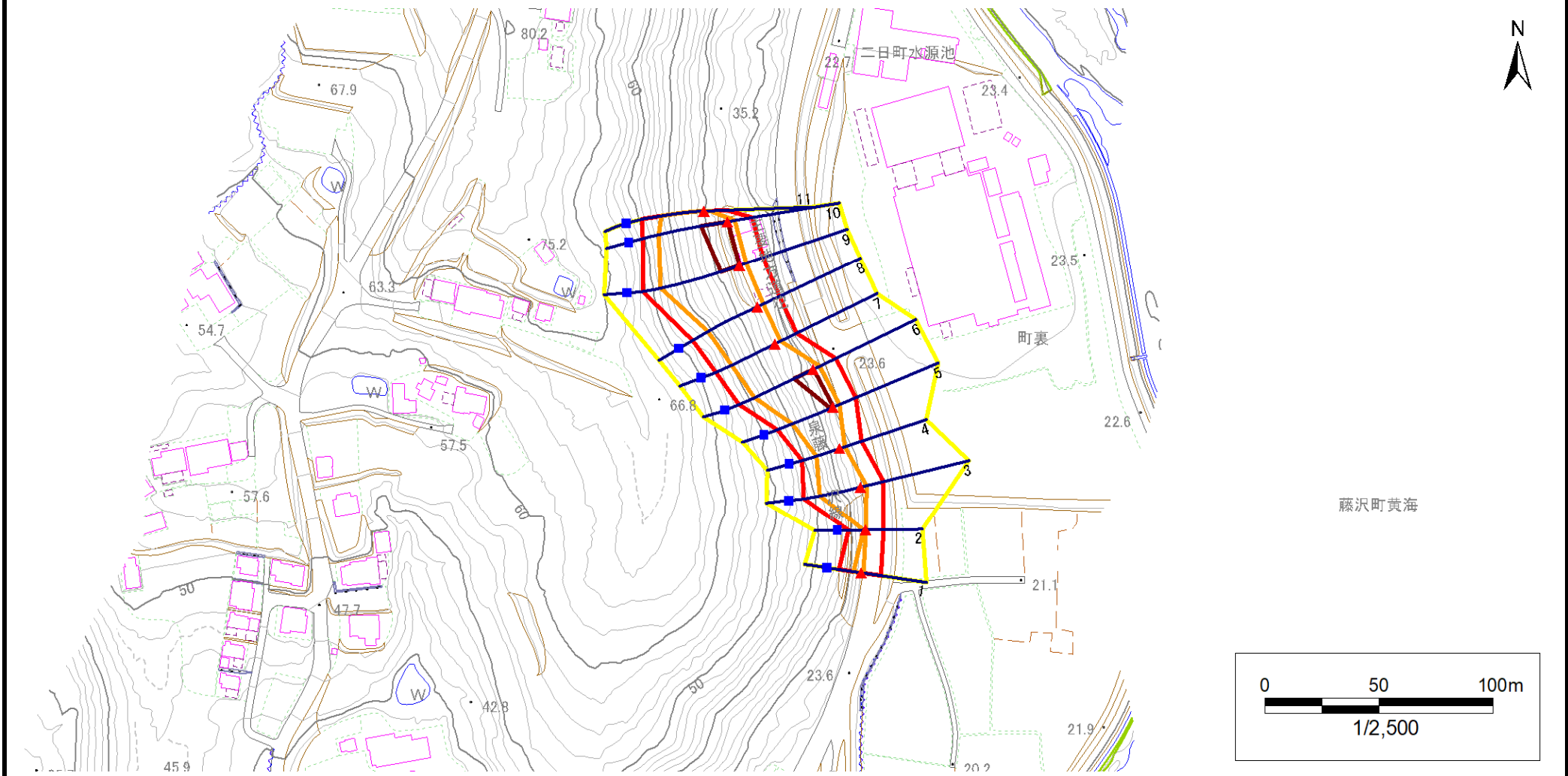
位置図(S=1:25,000)

# 急傾斜地の崩壊区域調書

様式3-1 危害のおそれのある土地、著しい危害のおそれのある土地の設定図

調査年度 2024年度

急傾斜地の位置 箇所番号 185AN0780-2 箇所名 上場 所在地 一関市藤沢町黄海字上場



凡例	■ 上端	— 横断測線	■ 危害のおそれのある土地の区域	■ 土石等の移動による力が100kN/m <sup>2</sup> を超える範囲
	▲ 下端		■ 著しい危害のおそれのある土地の区域	■ 土石等の堆積高が3mを超える範囲

# 急傾斜地の崩壊区域調書

様式3-2 建築物に作用すると想定される衝撃に関する事項(1/1)

調査年度 2024年度

急傾斜地の位置		箇所番号		185AN0780-2		箇所名		上場		所在地		一関市藤沢町黄海字上場				
横断 測線 番号	急傾斜地の下端に隣接する土地								急傾斜地内							
	土石等の移動の高さと力の大きさ				土石等の堆積高さと力の大きさ				土石等の移動の高さと力の大きさ				土石等の堆積高さと力の大きさ			
	区分	高さ (m)	下端からの距離 (m)	力の大きさ (kN/m <sup>2</sup> )	区分	下端からの水平 距離(m)	高さ (m)	力の大きさ (kN/m <sup>2</sup> )	区分	高さ (m)	上端からの比高 (m)	力の大きさ (kN/m <sup>2</sup> )	区分	上端からの比高 (m)	高さ (m)	力の大きさ (kN/m <sup>2</sup> )
1	100kN/m <sup>2</sup> を超える	1.00	0.00 ~ 1.02	115.37	3mを超える	— ~ —	—	—	100kN/m <sup>2</sup> を超える	1.00	11.32 ~ 14.54	115.37	3mを超える	— ~ —	—	—
	それ以外	1.00	1.02 ~ 8.81	100.00	それ以外	0.00 ~ 8.81	2.40	12.12	それ以外	1.00	5.00 ~ 11.32	100.00	それ以外	5.00 ~ 14.54	2.40	12.12
2	100kN/m <sup>2</sup> を超える	1.00	0.00 ~ 0.25	103.71	3mを超える	— ~ —	—	—	100kN/m <sup>2</sup> を超える	1.00	11.82 ~ 12.56	103.71	3mを超える	— ~ —	—	—
	それ以外	1.00	0.25 ~ 8.04	100.00	それ以外	0.00 ~ 8.04	2.46	12.42	それ以外	1.00	5.00 ~ 11.82	100.00	それ以外	5.00 ~ 12.56	2.46	12.42
3	100kN/m <sup>2</sup> を超える	1.00	0.00 ~ 2.83	144.84	3mを超える	— ~ —	—	—	100kN/m <sup>2</sup> を超える	1.00	10.53 ~ 24.60	144.84	3mを超える	— ~ —	—	—
	それ以外	1.00	2.83 ~ 10.62	100.00	それ以外	0.00 ~ 10.62	2.70	13.65	それ以外	1.00	5.00 ~ 10.53	100.00	それ以外	5.00 ~ 24.60	2.70	13.65
4	100kN/m <sup>2</sup> を超える	1.00	0.00 ~ 2.34	136.59	3mを超える	— ~ —	—	—	100kN/m <sup>2</sup> を超える	1.00	10.73 ~ 20.00	136.59	3mを超える	— ~ —	—	—
	それ以外	1.00	2.34 ~ 10.13	100.00	それ以外	0.00 ~ 10.13	2.84	14.34	それ以外	1.00	5.00 ~ 10.73	100.00	それ以外	5.00 ~ 20.00	2.84	14.34
5	100kN/m <sup>2</sup> を超える	1.00	0.00 ~ 3.02	147.95	3mを超える	0.00 ~ 0.16	3.09	15.61	100kN/m <sup>2</sup> を超える	1.00	10.54 ~ 26.00	147.95	3mを超える	25.00 ~ 26.00	3.09	15.61
	それ以外	1.00	3.02 ~ 10.80	100.00	それ以外	0.16 ~ 10.80	3.00	15.16	それ以外	1.00	5.00 ~ 10.54	100.00	それ以外	5.00 ~ 25.00	3.00	15.16
6	100kN/m <sup>2</sup> を超える	1.00	0.00 ~ 3.26	152.23	3mを超える	0.00 ~ 0.23	3.12	15.77	100kN/m <sup>2</sup> を超える	1.00	10.54 ~ 32.00	152.23	3mを超える	25.00 ~ 32.00	3.12	15.77
	それ以外	1.00	3.26 ~ 11.05	100.00	それ以外	0.23 ~ 11.05	3.00	15.16	それ以外	1.00	5.00 ~ 10.54	100.00	それ以外	5.00 ~ 25.00	3.00	15.16
7	100kN/m <sup>2</sup> を超える	1.00	0.00 ~ 2.83	144.80	3mを超える	— ~ —	—	—	100kN/m <sup>2</sup> を超える	1.00	10.59 ~ 26.00	144.80	3mを超える	— ~ —	—	—
	それ以外	1.00	2.83 ~ 10.62	100.00	それ以外	0.00 ~ 10.62	2.98	15.05	それ以外	1.00	5.00 ~ 10.59	100.00	それ以外	5.00 ~ 26.00	2.98	15.05
8	100kN/m <sup>2</sup> を超える	1.00	0.00 ~ 2.91	146.10	3mを超える	— ~ —	—	—	100kN/m <sup>2</sup> を超える	1.00	10.63 ~ 28.00	146.10	3mを超える	— ~ —	—	—
	それ以外	1.00	2.91 ~ 10.69	100.00	それ以外	0.00 ~ 10.69	2.95	14.93	それ以外	1.00	5.00 ~ 10.63	100.00	それ以外	5.00 ~ 28.00	2.95	14.93
9	100kN/m <sup>2</sup> を超える	1.00	0.00 ~ 3.16	150.42	3mを超える	0.00 ~ 0.07	3.03	15.33	100kN/m <sup>2</sup> を超える	1.00	10.70 ~ 36.00	150.42	3mを超える	30.00 ~ 36.00	3.03	15.33
	それ以外	1.00	3.16 ~ 10.94	100.00	それ以外	0.07 ~ 10.94	3.00	15.16	それ以外	1.00	5.00 ~ 10.70	100.00	それ以外	5.00 ~ 30.00	3.00	15.16
10	100kN/m <sup>2</sup> を超える	1.00	0.00 ~ 3.39	154.54	3mを超える	0.00 ~ 0.28	3.14	15.89	100kN/m <sup>2</sup> を超える	1.00	10.53 ~ 34.00	154.54	3mを超える	25.00 ~ 34.00	3.14	15.89
	それ以外	1.00	3.39 ~ 11.18	100.00	それ以外	0.28 ~ 11.18	3.00	15.16	それ以外	1.00	5.00 ~ 10.53	100.00	それ以外	5.00 ~ 25.00	3.00	15.16
11	100kN/m <sup>2</sup> を超える	1.00	0.00 ~ 2.45	138.30	3mを超える	— ~ —	—	—	100kN/m <sup>2</sup> を超える	1.00	10.80 ~ 23.86	138.30	3mを超える	— ~ —	—	—
	それ以外	1.00	2.45 ~ 10.23	100.00	それ以外	0.00 ~ 10.23	2.58	13.02	それ以外	1.00	5.00 ~ 10.80	100.00	それ以外	5.00 ~ 23.86	2.58	13.02
	100kN/m <sup>2</sup> を超える		~		3mを超える	~			100kN/m <sup>2</sup> を超える		~		3mを超える	~		
	それ以外		~		それ以外	~			それ以外		~		それ以外	~		
	100kN/m <sup>2</sup> を超える		~		3mを超える	~			100kN/m <sup>2</sup> を超える		~		3mを超える	~		
	それ以外		~		それ以外	~			それ以外		~		それ以外	~		
	100kN/m <sup>2</sup> を超える		~		3mを超える	~			100kN/m <sup>2</sup> を超える		~		3mを超える	~		
	それ以外		~		それ以外	~			それ以外		~		それ以外	~		
	100kN/m <sup>2</sup> を超える		~		3mを超える	~			100kN/m <sup>2</sup> を超える		~		3mを超える	~		
	それ以外		~		それ以外	~			それ以外		~		それ以外	~		