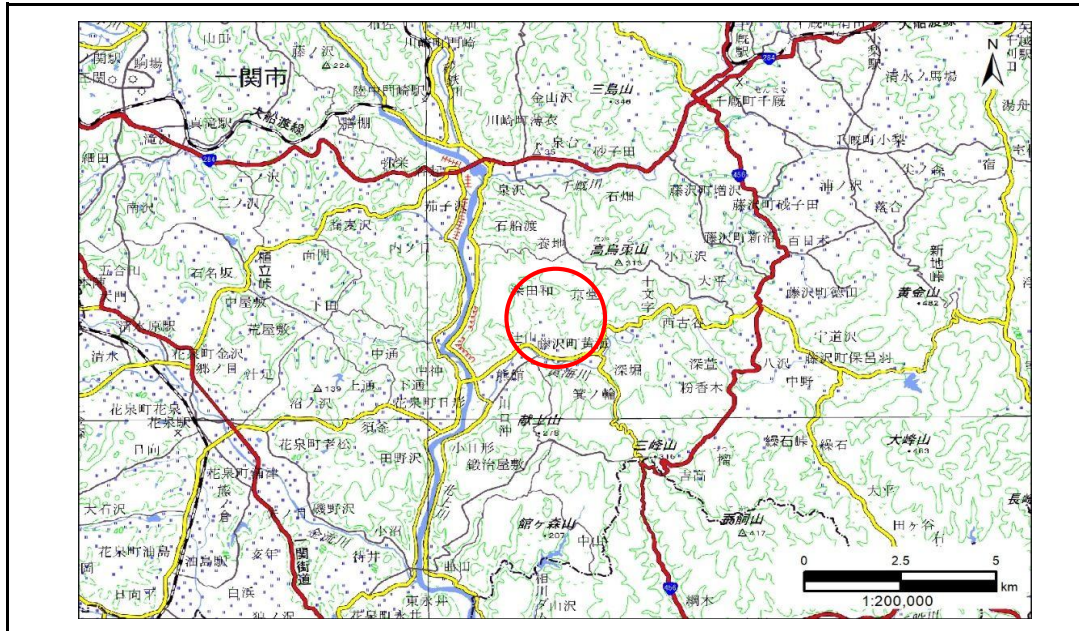


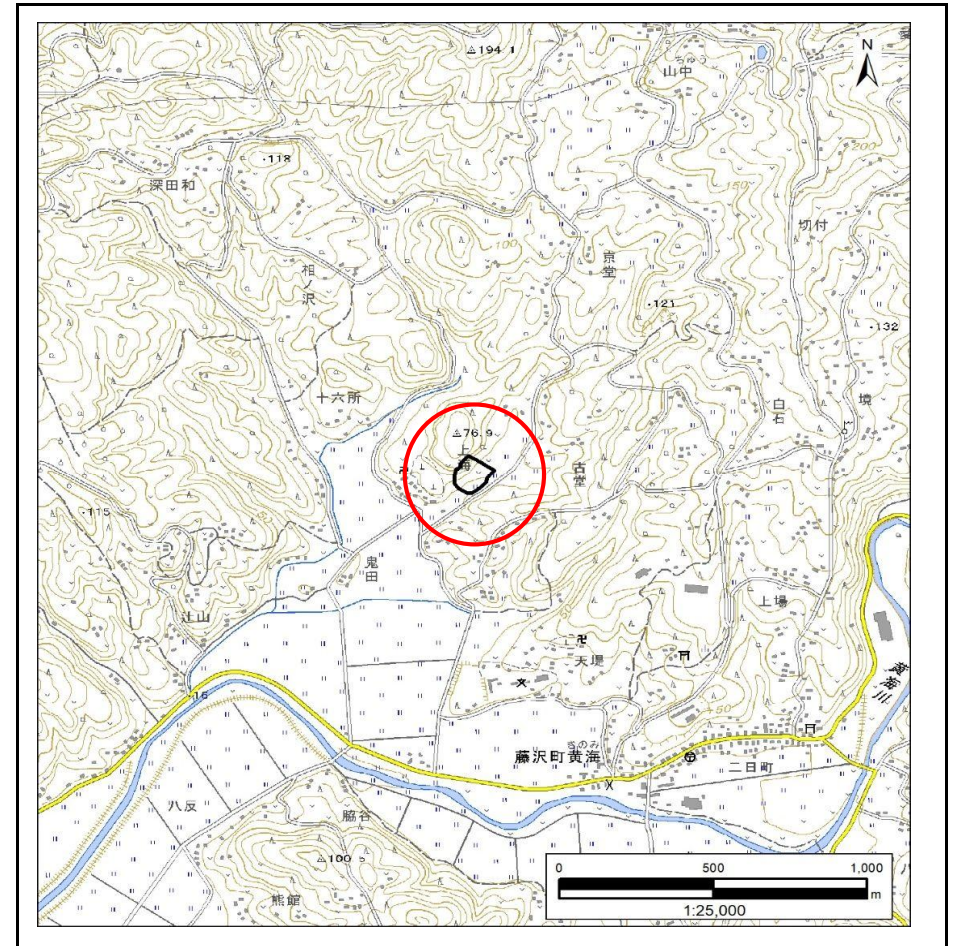
# 土砂災害防止に関する基礎調査(急傾斜地の崩壊)

表紙 概況、位置図

自然現象の種類	急傾斜地の崩壊
箇所番号	185AN0764-2
箇所名	古堂D
所在地	一関市藤沢町黄海字古堂
調査機関	岩手県県南広域振興局土木部千厩土木センター



概況図(S=1:200,000)



位置図(S=1:25,000)



# 急傾斜地の崩壊区域調書

様式3-2 建築物に作用すると想定される衝撃に関する事項(1/1)

調査年度

2024年度

急傾斜地の位置		箇所番号		185AN0764-2		箇所名		古堂D		所在地		一関市藤沢町黄海字古堂				
横断 測線 番号	急傾斜地の下端に隣接する土地								急傾斜地内							
	土石等の移動の高さと力の大きさ				土石等の堆積高さと力の大きさ				土石等の移動の高さと力の大きさ				土石等の堆積高さと力の大きさ			
	区分	高さ (m)	下端からの距離 (m)	力の大きさ (kN/m <sup>2</sup> )	区分	下端からの水平 距離(m)	高さ (m)	力の大きさ (kN/m <sup>2</sup> )	区分	高さ (m)	上端からの比高 (m)	力の大きさ (kN/m <sup>2</sup> )	区分	上端からの比高 (m)	高さ (m)	力の大きさ (kN/m <sup>2</sup> )
1	100kN/m <sup>2</sup> を超える	—	— ~ —	—	3mを超える	— ~ —	—	—	100kN/m <sup>2</sup> を超える	—	— ~ —	—	3mを超える	— ~ —	—	—
	それ以外	1.00	0.00 ~ 4.75	59.20	それ以外	0.00 ~ 4.75	1.78	9.00	それ以外	1.00	5.00 ~ 5.00	59.20	それ以外	5.00 ~ 5.00	1.78	9.00
2	100kN/m <sup>2</sup> を超える	1.00	0.00 ~ 2.63	141.44	3mを超える	— ~ —	—	—	100kN/m <sup>2</sup> を超える	1.00	10.56 ~ 22.12	141.44	3mを超える	— ~ —	—	—
	それ以外	1.00	2.63 ~ 10.42	100.00	それ以外	0.00 ~ 10.42	2.76	13.93	それ以外	1.00	5.00 ~ 10.56	100.00	それ以外	5.00 ~ 22.12	2.76	13.93
3	100kN/m <sup>2</sup> を超える	1.00	0.00 ~ 3.26	152.29	3mを超える	0.00 ~ 0.25	3.13	15.81	100kN/m <sup>2</sup> を超える	1.00	10.54 ~ 31.71	152.29	3mを超える	25.00 ~ 31.71	3.13	15.81
	それ以外	1.00	3.26 ~ 11.05	100.00	それ以外	0.25 ~ 11.05	3.00	15.16	それ以外	1.00	5.00 ~ 10.54	100.00	それ以外	5.00 ~ 25.00	3.00	15.16
4	100kN/m <sup>2</sup> を超える	1.00	0.00 ~ 3.26	152.13	3mを超える	0.00 ~ 0.13	3.07	15.52	100kN/m <sup>2</sup> を超える	1.00	10.53 ~ 29.79	152.13	3mを超える	25.00 ~ 29.79	3.07	15.52
	それ以外	1.00	3.26 ~ 11.04	100.00	それ以外	0.13 ~ 11.04	3.00	15.16	それ以外	1.00	5.00 ~ 10.53	100.00	それ以外	5.00 ~ 25.00	3.00	15.16
5	100kN/m <sup>2</sup> を超える	1.00	0.00 ~ 3.29	152.67	3mを超える	0.00 ~ 0.26	3.14	15.86	100kN/m <sup>2</sup> を超える	1.00	10.53 ~ 31.76	152.67	3mを超える	25.00 ~ 31.76	3.14	15.86
	それ以外	1.00	3.29 ~ 11.07	100.00	それ以外	0.26 ~ 11.07	3.00	15.16	それ以外	1.00	5.00 ~ 10.53	100.00	それ以外	5.00 ~ 25.00	3.00	15.16
6	100kN/m <sup>2</sup> を超える	1.00	0.00 ~ 3.37	154.12	3mを超える	0.00 ~ 0.21	3.11	15.70	100kN/m <sup>2</sup> を超える	1.00	10.56 ~ 35.76	154.12	3mを超える	25.00 ~ 35.76	3.11	15.70
	それ以外	1.00	3.37 ~ 11.15	100.00	それ以外	0.21 ~ 11.15	3.00	15.16	それ以外	1.00	5.00 ~ 10.56	100.00	それ以外	5.00 ~ 25.00	3.00	15.16
7	100kN/m <sup>2</sup> を超える	1.00	0.00 ~ 3.11	149.67	3mを超える	0.00 ~ 0.18	3.09	15.61	100kN/m <sup>2</sup> を超える	1.00	10.58 ~ 30.38	149.67	3mを超える	30.00 ~ 30.38	3.09	15.61
	それ以外	1.00	3.11 ~ 10.90	100.00	それ以外	0.18 ~ 10.90	3.00	15.16	それ以外	1.00	5.00 ~ 10.58	100.00	それ以外	5.00 ~ 30.00	3.00	15.16
8	100kN/m <sup>2</sup> を超える	1.00	0.00 ~ 2.94	146.57	3mを超える	— ~ —	—	—	100kN/m <sup>2</sup> を超える	1.00	10.63 ~ 28.44	146.57	3mを超える	— ~ —	—	—
	それ以外	1.00	2.94 ~ 10.72	100.00	それ以外	0.00 ~ 10.72	2.95	14.94	それ以外	1.00	5.00 ~ 10.63	100.00	それ以外	5.00 ~ 28.44	2.95	14.94
9	100kN/m <sup>2</sup> を超える	1.00	0.00 ~ 2.38	137.11	3mを超える	— ~ —	—	—	100kN/m <sup>2</sup> を超える	1.00	11.02 ~ 25.01	137.11	3mを超える	— ~ —	—	—
	それ以外	1.00	2.38 ~ 10.16	100.00	それ以外	0.00 ~ 10.16	2.85	14.42	それ以外	1.00	5.00 ~ 11.02	100.00	それ以外	5.00 ~ 25.01	2.85	14.42
	100kN/m <sup>2</sup> を超える		~		3mを超える	~			100kN/m <sup>2</sup> を超える		~		3mを超える	~		
	それ以外		~		それ以外	~			それ以外		~		それ以外	~		
	100kN/m <sup>2</sup> を超える		~		3mを超える	~			100kN/m <sup>2</sup> を超える		~		3mを超える	~		
	それ以外		~		それ以外	~			それ以外		~		それ以外	~		
	100kN/m <sup>2</sup> を超える		~		3mを超える	~			100kN/m <sup>2</sup> を超える		~		3mを超える	~		
	それ以外		~		それ以外	~			それ以外		~		それ以外	~		
	100kN/m <sup>2</sup> を超える		~		3mを超える	~			100kN/m <sup>2</sup> を超える		~		3mを超える	~		
	それ以外		~		それ以外	~			それ以外		~		それ以外	~		
	100kN/m <sup>2</sup> を超える		~		3mを超える	~			100kN/m <sup>2</sup> を超える		~		3mを超える	~		
	それ以外		~		それ以外	~			それ以外		~		それ以外	~		